

FITXA TÈCNICA D'EXPOSICIÓ ITINERANT

PRESENTACIÓ	
Títol de l'exposició	«Tempo: moviment o pausa»
Artista	Laura Bergillos
Cicle	Exposicions Viatgeres 20
Organització	Oficina de Difusió / Diputació de Girona
CONTINGUT	
Descripció	<p>Laura Bergillos (Girona, 1992) és l'artista guanyadora de la darrera convocatòria del programa Exposicions Viatgeres amb el projecte «Tempo: moviment o pausa».</p> <p>Graduada per la Facultat de Belles Arts de la Universitat de Barcelona, hi va cursar l'especialització d'escultura amb materials tous i instal·lació escultòrica. Així mateix, va cursar el Postgrau en llenguatge sensorial i poètica del joc a la Universitat de Girona. Amb aquest bagatge acadèmic, va començar a donar una nova perspectiva a tota la tradició tèxtil que havia vist i après des de petita de les dones de la seva família, treballant amb teixits, aparentment fràgils, volàtils i vibrants, amb els quals ha generat un espai expositiu íntim i sensitiu. La seva obra busca estimular els sentits i acompanyar l'espectador en una experiència reflexiva i meditativa.</p> <p>«Tempo: moviment o pausa» es basa en el seu propi concepte de l'espaitemps. L'obra parteix de l'estat de realitat que s'obté després de la pràctica contemplativa.</p> <p><i>Tempo o temps</i> és la velocitat a la qual s'ha d'executar una peça musical. <i>Ritme i melodia</i> són recorreguts guiats pel tempo. Tot moviment té un ritme, subjectiu i particular: ritmes vitals. Bergillos els contempla a través d'un instant, present en l'espaitemps: l'instant és una idea d'intersecció de ritmes que creen encreuaments, com si fossin un paisatge. El resultat és el deteniment; la gratitud de poder ser present, és a dir, d'adquirir consciència i esdevenir <i>hic et nunc</i>.</p>
Any de producció	2024



Característiques

Exposició formada per diferents elements amb les característiques següents:

1. *Temps(s)*

Instal·lació tèxtil. 120 cm de diàmetre i 500 m de fil daurat.

Peça penjada a la paret amb retroil·luminació o il·luminació lateral.



2. *Instant de canvi*

Termofixació en tela d'organdí. 50 x 70 cm.

Peça disposada sobre la superfície d'una taula.





3. *Cesura*

Tela subjectada a un llistó de fusta. 100 x 200 cm (llargada variable).
Peça penjada a la paret (o amb guies) i desenrotllada fins a terra.



4. *Compàs*

Instal·lació.

Trenat de tres teles daurades enrotllades, acorades a un suport en fusta blanca en «L» (llistons), clavat o penjat a la paret.





5. *Espirando*

Performance. Mostra documental: fotografies, vídeo i bobina de fils.
Taula amb fotografies, bobina i pantalla amb projecció de vídeo.



6. *The Wait*

Instal·lació tèxtil. 150 x 150 cm.

Tela d'organdí, esfera de Paper Clay, pintures negres i simbolisme. Instal·lació que pot anar acompanyada de quatre pintures negres, penjada del sostre o amb una estructura metàl·lica (cub) autònoma.





7. *Instant (i)l·limitat*

Instal·lació tèxtil, pèndol i tela d'organdi. 150 x 150 cm.

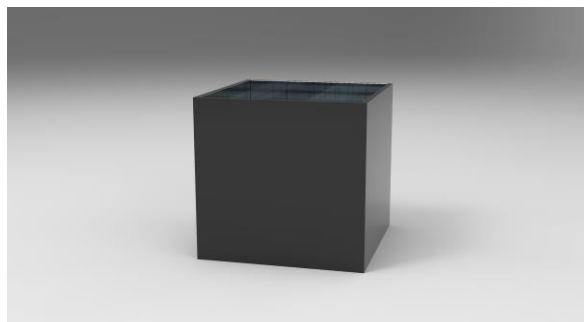
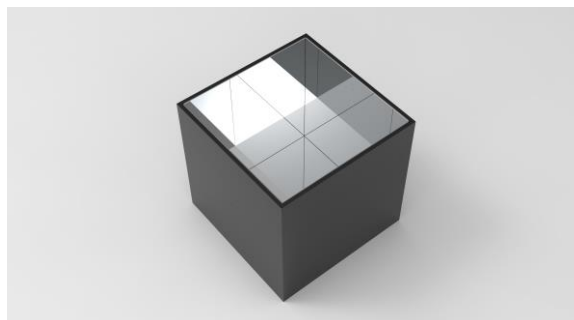
Instal·lació de tres teles penjades formant una «U», amb un pèndol al centre, penjada del sostre o amb una estructura metàl·lica (cub) autònoma.



8. *Finit infinit*

Cub de vidre lacat de negre, amb un petit forat a la cara superior i miralls interiors. 30 cm³.

Peça disposada sobre una peanya.





9. *Rallentando*

Sèrie fotogràfica. 30 imatges. 13 x 18 cm.

Fotografies subjectades sobre llistons de fusta penjats a la paret (o amb guies).

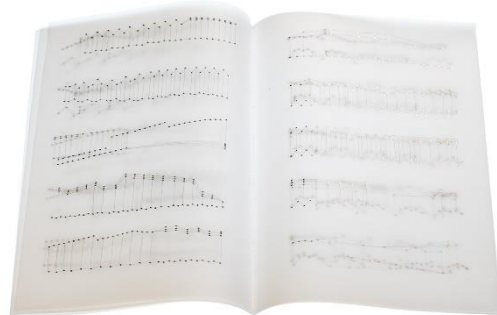


10. *Partitura i Silencis: Piano Sonata No. 20 in A major, D. 959 – II. Andantino Franz Shubert*

Dibuix sobre paper. Sèrie de sis peces A3.

Silencis cosits sobre tela. Muntatge de sis peces A3 plegades.

Peces col·locades sobre una taula de llum retroil·luminada.



11. *Plec, rastre i memòria*

Acció sobre paper vegetal. Sèrie de set peces. 50 x 70 cm.

Peces agafades amb imants sobre puntes clavades a una fusta blanca penjada de les guies.





	Videoentrevista a l'artista (pantalla TV) Entrevista de Laura Bergillos, en què explica la seva trajectòria artística i l'exposició «Tempo: moviment o pausa».
--	--

Elements de senyalització (opcional)

Banderola	Disseny a càrrec de l'Oficina de Difusió. Producció a càrrec de l'administració o l'entitat que demana l'exposició.
------------------	--

Elements de sala (opcionals)

Textos	Un plafó a la paret amb el títol de l'exposició, el nom de l'artista i un text introductori.
Cartel·les	No
Fulls de sala	Sí
Audiovisual	Una pantalla de TV disposada sobre un suport o a la paret on es projecta l'audiovisual de l'entrevista de Laura Bergillos.

REQUERIMENTS TÈCNICS DE LA SALA D'EXPOSICIONS

Ubicació	Preferentment planta baixa
Il·luminació	Focal
Connexió elèctrica	Sí
Seguretat	Sí
Transport/muntatge	Oficina de Difusió