



# DADES SOBRE ELS USOS DE LES VIES VERDES DE GIRONA

ANY 2023



CONSORCI  
**viesverdes**  
DE GIRONA



Diputació de Girona

## EL CONSORCI DE LES VIES VERDES DE GIRONA

El Consorci de les Vies Verdes de Girona és l'ens local que gestiona totes les rutes de les vies verdes de Girona. Va néixer l'abril del 2003, data en què el va aprovar el Ple de la Diputació de Girona i es va publicar al *Butlletí Oficial de la Província* (BOP) l'exposició pública dels seus Estatuts. Està integrat per la Diputació de Girona i els municipis i els consells comarcals que s'assenyalen en els Estatuts vigents.

La tasca principal del Consorci és fer el manteniment de la infraestructura i millorar-la, promoure'n l'ús i ampliar la xarxa. Des del 2013, també gestiona la xarxa Pirinexus, 353 quilòmetres de ruta pedalable que uneixen les comarques gironines amb la Catalunya francesa. A més de les tasques de gestió i promoció de les rutes, que s'enfoquen especialment en la promoció de l'ús turístic amb l'objectiu de contribuir al desenvolupament econòmic dels municipis inclosos en els traçats —així com ho feien també els carrilets—, entre els seus objectius destaquen, també, promoure l'ús de la bicicleta en general i la mobilitat sostenible, i facilitar la salut pública i el respecte pel medi ambient.

Introducció .....	4
Metodologia .....	5
Usos de les vies verdes.....	6
A peu .....	7
En bicicleta .....	8
Usos d'altres rutes .....	10
Pirinexus Litoral i Camí Natural de la Muga .....	10
EuroVelo 8 .....	10
Comportament dels usuaris .....	11
Nombre d'usuaris segons el dia de la setmana.....	11
A peu .....	11
En bicicleta .....	11
Hores de més freqüentació .....	12
A peu .....	12
En bicicleta .....	13
Relació comparativa 2022-2023.....	15
Resum de les dades.....	17

# Introducció

El Consorci de les Vies Verdes de Girona disposa de comptadors al llarg de les rutes que gestiona. A partir d'aquests comptadors es pot quantificar el nombre de ciclistes i vianants que fan ús de les vies verdes i d'altres rutes gestionades pel Consorci.

En aquest informe es presenta l'anàlisi de les dades sobre la freqüentació de les rutes gestionades pel Consorci de les Vies Verdes.

L'objectiu d'aquest informe és proporcionar totes les dades que es recullen amb els comptadors. Aquestes dades han de permetre millorar la planificació del territori a partir del coneixement de la realitat, prendre decisions d'acord amb els usos de les diferents rutes de vies verdes i promoure un creixement sostenible de la destinació.

L'informe està estructurat de manera que, en primer lloc, es presenten totes les dades recollides pels comptadors per mesos de l'any i per ruta, desglossades en dades de vianants i dades de ciclistes. Tot seguit, es presenten algunes dades sobre comportament dels usuaris, que es poden extreure a partir de les dades dels comptadors classificades segons el dia de la setmana i l'hora del dia. I, finalment, es fa una relació comparativa amb les dades de l'any anterior i se n'exposen les conclusions.

L'any 2023 ha estat un any de creixement del nombre d'usos de les vies verdes de Girona respecte a l'any anterior. Les vies verdes de Girona continuen sent una infraestructura de referència per a la mobilitat sostenible i especialment per a l'oci actiu, la salut i el turisme.

Com a novetat, aquest any s'ha instal·lat un nou comptador a la ruta del Carrilet I, a la zona d'Olot, que permet recollir dades sobre aquest tram de la ruta.

# Metodologia

El sistema del qual disposa el Consorci de les Vies Verdes per quantificar el nombre d'usuaris és el dels comptadors. Actualment, hi ha un total de **9 comptadors**: 7 de fixos instal·lats en les diverses rutes de vies verdes, 1 de fix instal·lat a la ruta Pirinexus Litoral / Camí Natural de la Muga, i 1 de mòbil per a la ruta de l'EuroVelo 8.

Tots aquests comptadors diferencien les dades segons si els usuaris van per la via verda a peu o en bicicleta. Les dades que proporcionen els comptadors són els usos de les vies verdes, és a dir, registren cada vegada que un usuari passa per la ruta, diferenciant si va a peu o en bicicleta. Per tant, si un usuari fa el trajecte d'anada i de tornada per la mateixa via, es comptabilitza dues vegades.

L'any 2019 es van renovar els comptadors més antics, de manera que els comptadors actuals cometen menys errors i tenen una tecnologia més avançada que permet l'actualització automàtica de les dades.

Per tal de saber quants usuaris han passat per cada via verda, cal corregir la dada dels usos i fer-ne estimacions a partir d'indicadors. Segons l'estudi del perfil d'usuaris i de l'impacte econòmic de les vies verdes (2018), el 80 % dels usuaris fan el trajecte d'anada i de tornada pel mateix camí. Si s'aplica aquesta dada als usos que registren els comptadors, es pot obtenir una aproximació del nombre d'usuaris de cada ruta.



Cal tenir en compte que de vegades les dades presenten errors. Habitualment, aquests errors es deuen a l'existència de nius d'insectes dins dels comptadors, que provoquen variacions en les dades. En els casos en què es detecta un error d'aquest tipus, es corregeix la dada considerant el nombre d'usos registrats en el mateix període de l'any anterior.



Les xifres que es presenten en aquest informe permeten mostrar les tendències de la freqüentació de les rutes. En cap cas són les freqüentacions efectives i exactes, ni poden aportar dades qualitatives, com, per exemple, el perfil dels usuaris de les rutes. Per obtenir dades qualitatives del perfil dels usuaris i del seu comportament, cal fer estudis concrets per mitjà d'enquestes.

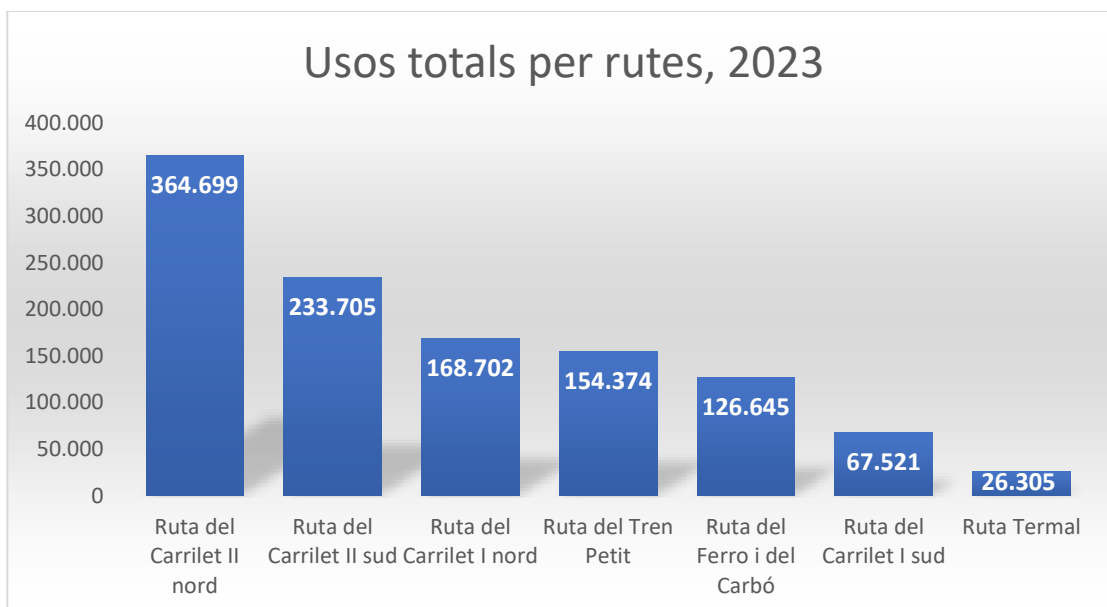
El darrer estudi sobre l'impacte econòmic i el perfil de demanda de les vies verdes de Girona es va dur a terme l'any 2018, i es pot consultar a [www.viesverdes.cat/estudis-i-treballs](http://www.viesverdes.cat/estudis-i-treballs).

# Usos de les vies verdes

L'any 2023 s'han registrat 1.141.951 usos a les vies verdes de Girona, la qual cosa representa aproximadament 600.000 usuaris.

Les vies verdes es caracteritzen pel fet de ser itineraris no motoritzats per a vianants i bicicletes, una infraestructura que promou la mobilitat sostenible al territori. Durant l'any 2023 els comptadors situats en les diferents vies verdes han registrat més d'un milió d'usos. Entenem com a usos cada vegada que un usuari, sigui a peu o en bicicleta, passa per la via verda.

La ruta que ha registrat un nombre més elevat d'usos ha estat el Carrilet II nord (Girona - Cassà de la Selva), amb un total de 364.699 usos. Aquest és un dels trams més freqüentats pels usuaris, ja que està situat a la ciutat de Girona i és un tram molt emprat també per la població local. Seguidament, el tram sud d'aquesta mateixa ruta també es troba entre les rutes més utilitzades (Cassà de la Selva - Sant Feliu de Guíxols), amb un total de 233.705 usos. I en tercera posició, hi ha la ruta del Carrilet I nord (Olot - Amer), amb 168.702 usos. En el gràfic següent es poden veure els usos totals registrats en cada ruta:



Respecte als usos totals de les vies verdes de Girona, el 57 % han estat a peu i el 43 % en bicicleta. El comportament dels usuaris mostra algunes diferències segons el mitjà utilitzat. En els apartats següents, es mostren les dades segons la tipologia d'ús: a peu o en bicicleta.

RUTA	A PEU	EN BICICLETA	TOTAL
<b>Ruta del Carrilet II nord</b>	225.572	139.127	364.699
Ruta del Carrilet II sud	180.890	52.815	233.705
Ruta del Carrilet I nord	92.248	76.454	168.702
Ruta del Tren Petit	79.339	75.035	154.374
Ruta del Ferro i del Carbó	37.402	89.243	126.645
Ruta del Carrilet I sud	28.721	38.800	67.521
Ruta Termal	7.207	19.098	26.305
<b>TOTAL</b>	<b>651.379</b>	<b>490.572</b>	<b>1.141.951</b>

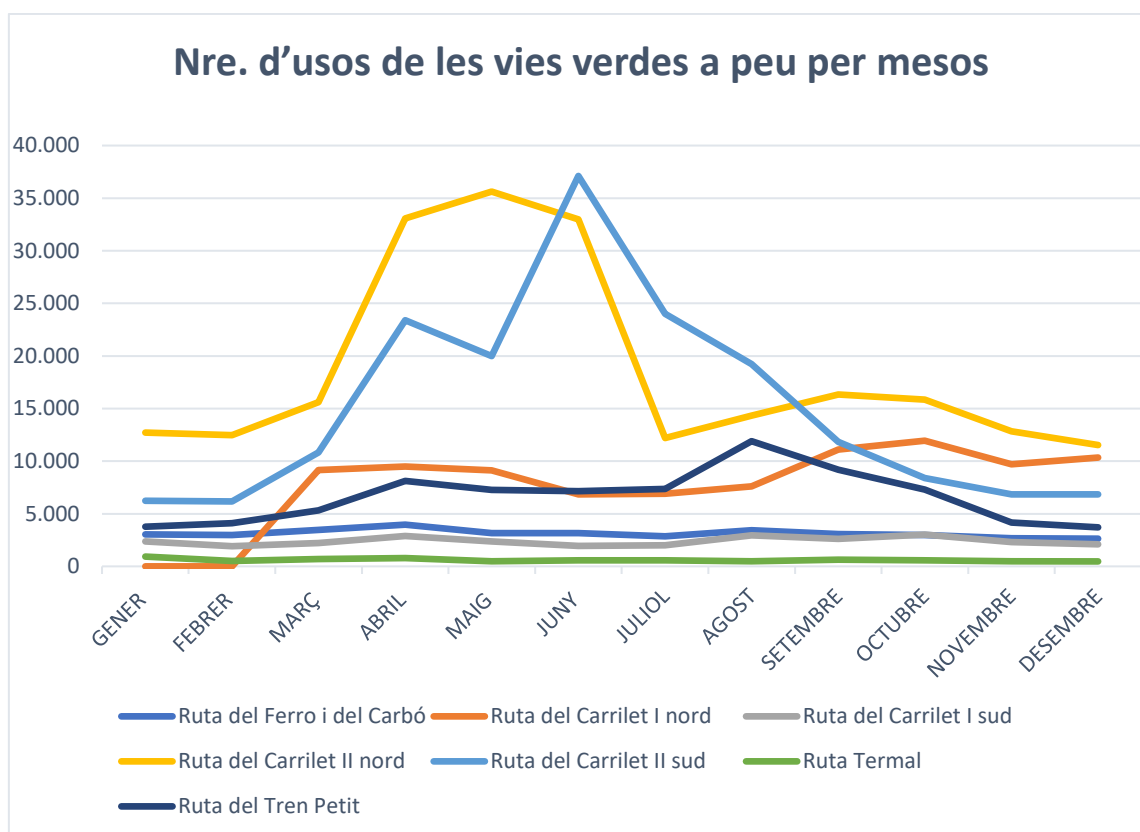
## A peu

El 57 % dels usos de les vies verdes de Girona durant l'any 2023 han estat a peu.

Aquest percentatge correspon a un total de **651.379 usos**, la qual cosa demostra que els vianants són un públic majoritari a les vies verdes.

Com es pot observar en el gràfic, el nombre d'usos a peu a les vies verdes augmenta considerablement a la primavera, a partir del mes de març, que és la temporada amb més usuaris. A partir de l'estiu en disminueix el nombre i torna a augmentar a la tardor.

Hi ha una ruta que destaca quant al nombre d'usos a peu: el **Carrilet II, tant en el tram nord com en el tram sud**. En el tram nord, la gran majoria dels usos es concentren els mesos d'abril, maig i juny, mentre que en el tram sud es concentren durant els mesos de juny i juliol. Cal considerar que aquest tram correspon a la zona més propera a la Costa Brava, on durant els mesos d'estiu té lloc la temporada alta turística. La resta de rutes, tot i que també mostren un augment durant la primavera i la tardor, es mantenen més estables al llarg de l'any, sense una estacionalitat tan pronunciada com en el cas del Carrilet II.



Les rutes més freqüentades a peu han estat el Carrilet II nord, el Carrilet II sud, el Carrilet I nord i la ruta del Tren Petit.

## En bicicleta

El 43 % dels usos de les vies verdes de Girona durant l'any 2023 han estat en bicicleta.

Aquest percentatge representa un total de **490.572 usos**. En el cas dels usos en bicicleta, a diferència dels vianants, l'estacionalitat és més pronunciada en totes les rutes.

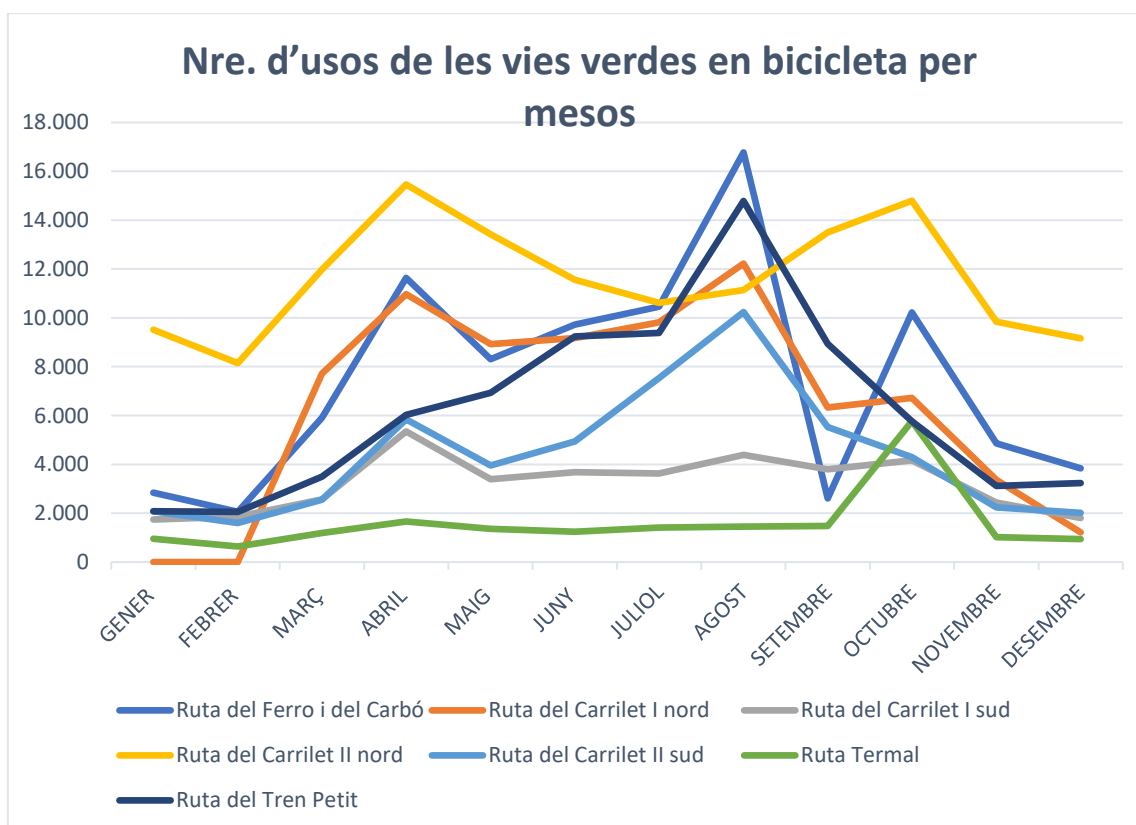
Els ciclistes comencen a augmentar a la primavera, a partir dels mesos de març i abril; aquest darrer mes és el que té un pic més elevat d'afluència. Seguidament, el mes següent que experimenta un creixement dels usuaris en bicicleta és l'agost, coincidint amb la temporada turística. Durant el mes de setembre hi ha una baixada considerable de ciclistes respecte a l'agost. I finalment, tot i que en un grau més baix, també es produeix un augment dels ciclistes durant els mesos de tardor, especialment a l'octubre. En general, es pot veure com la temporada dels ciclistes va més enllà dels mesos d'estiu i s'allarga des de la primavera fins a la tardor.

### Mesos de més afluència de ciclistes

- Agost 14,5%
- Abril 11,6%
- Octubre 10,5%

### Mesos de menys afluència de ciclistes

- Febrer 3,3%
- Gener 3,9%
- Desembre 4,5%



En el cas de la bicicleta, la ruta més freqüentada és la **ruta del Carrilet II nord** (Girona - Cassà de la Selva), amb 139.127 usos, la qual registra més usuaris durant la primavera i la tardor que durant l'estiu. Seguidament, hi ha la **ruta del Ferro i del Carbó** (Ripoll - Sant Joan de les Abadesses), amb 89.243 usos, que té més afluència de ciclistes els mesos d'agost, abril i octubre.



En tercera posició hi ha **la ruta del Carrilet I nord** (situada a Olot), amb 76.454 usos, que té un nombre d'usos més alt durant els mesos d'abril i agost. I finalment, hi ha **la ruta del Tren Petit** (Palamós - Palafrugell), amb 75.035 usos, que té una estacionalitat més elevada a l'estiu, relacionada amb la temporada turística de la Costa Brava.

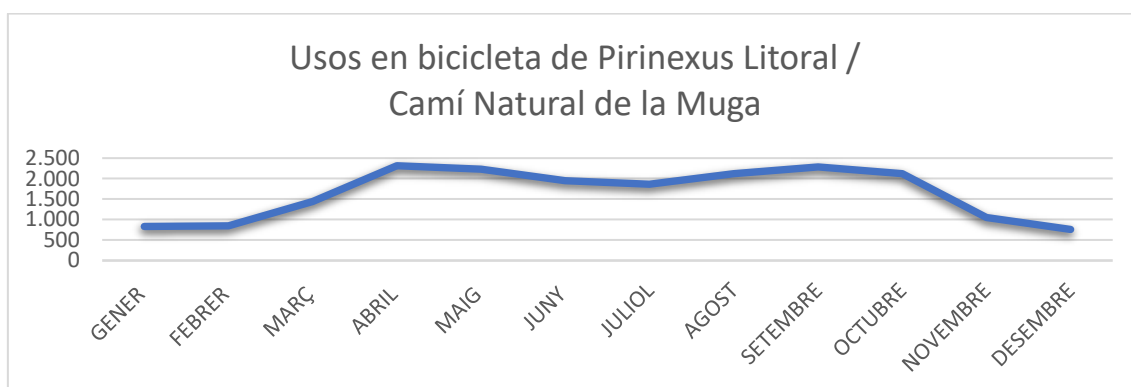


# Usos d'altres rutes

## Pirinexus Litoral i Camí Natural de la Muga

En el punt de confluència entre la ruta Pirinexus Litoral i el Camí Natural de la Muga, al terme municipal de Castelló d'Empúries, hi ha un comptador que registra el pas de les bicicletes. Aquest comptador mostra que hi ha una tendència similar a la de la resta de rutes, amb més ciclistes durant la primavera, l'estiu i la tardor. En el cas d'aquesta ruta, destaquen els mesos d'abril (11,7 %), setembre (11,5 %), octubre (10,7 %) i agost (10,7 %).

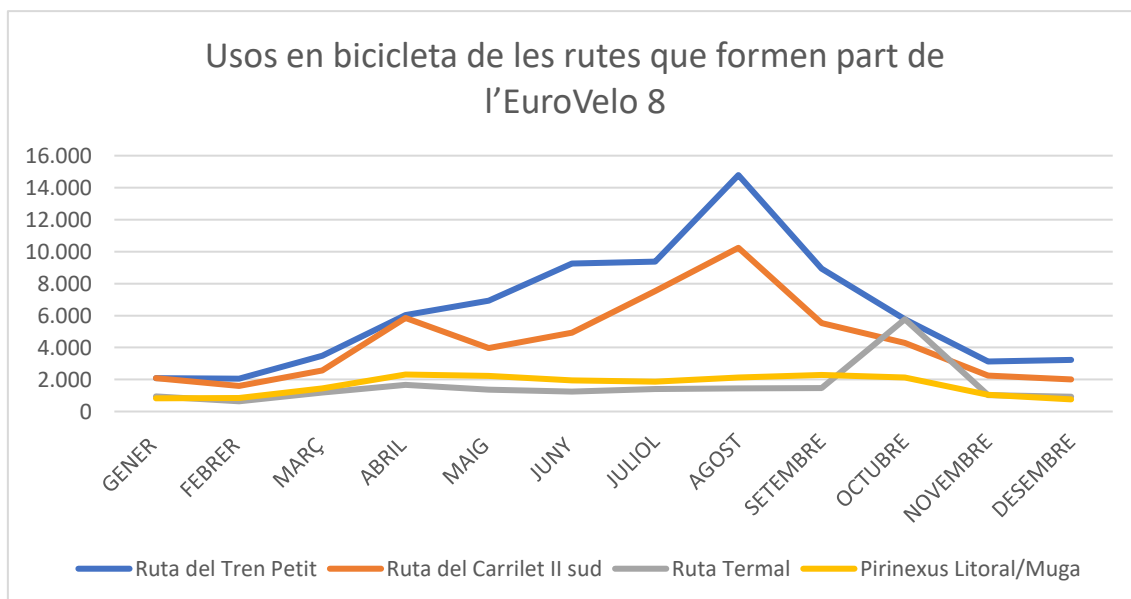
En total, durant l'any 2023 aquesta zona ha registrat 19.808 usos en bicicleta.



## EuroVelo 8

Una part de la ruta Pirinexus, de la ruta del Carrilet II i de la ruta Termal coincideix amb l'EuroVelo 8, una ruta que va d'Atenes a Cadis i que forma part de la xarxa cicloturística europea EuroVelo. Concretament, és el tram que va des de la Jonquera fins a Caldes de Malavella.

Al llarg d'aquest recorregut hi ha 4 comptadors. Si s'analitzen les dades d'usos en bicicleta d'aquests comptadors, es registren **166.756 usos** de ciclistes. Els mesos amb més afluència de ciclistes en aquesta zona han estat l'agost (17,1 %), el juliol (12,1 %), el setembre (10,9 %) i l'octubre (10,8 %). En aquest cas, sí que hi ha una estacionalitat més alta que en les altres rutes, concentrada majoritàriament a l'estiu, seguida dels mesos de tardor.



# Comportament dels usuaris

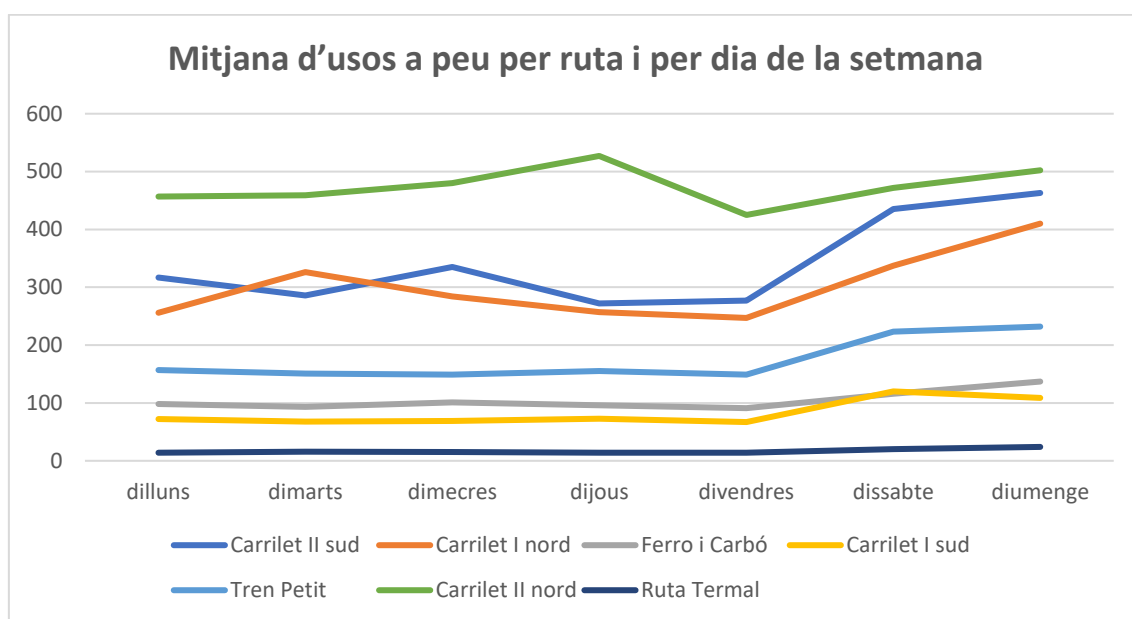
A continuació, es mostren les dades recollides pels comptadors tenint en compte el dia de la setmana i l'hora, per tal de veure quin és el comportament dels usuaris.

## Nombre d'usuaris segons el dia de la setmana

A peu

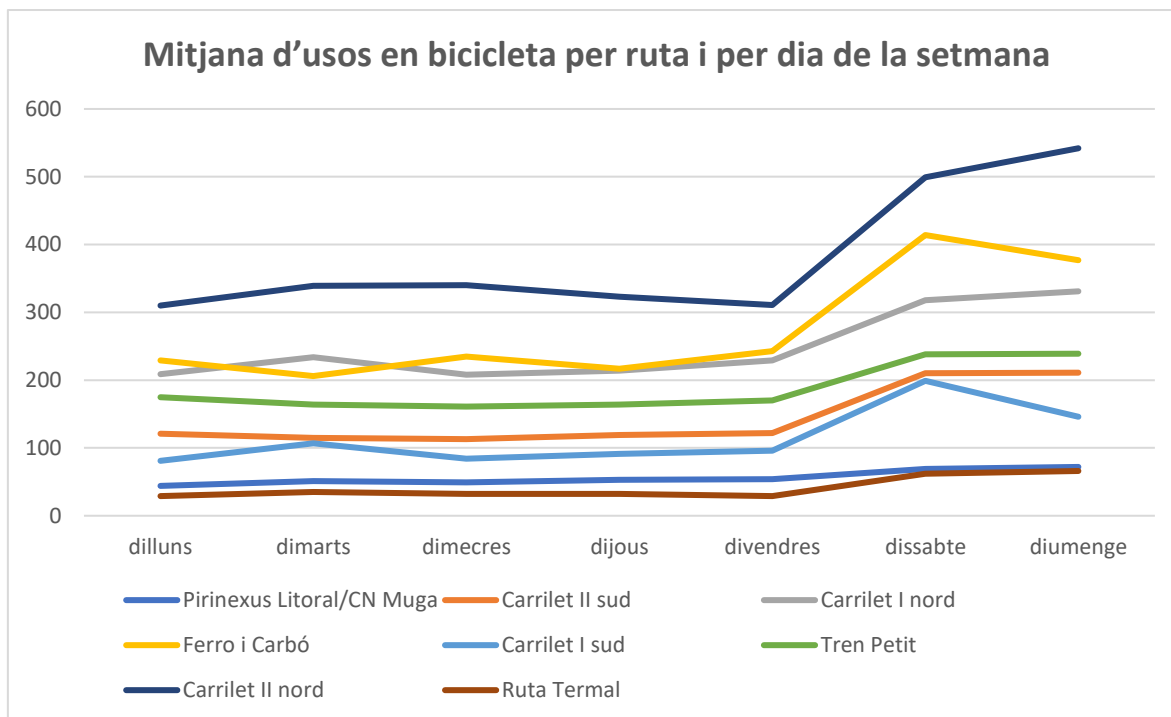
Les dades sobre els usos dels vianants no mostren diferències significatives entre els dies de la setmana. En general, es pot veure una lleugera tendència a l'alça els caps de setmana, però el nombre d'usos és força constant al llarg de tota la setmana.

El dia de la setmana amb més usos és el diumenge (18,1 %), seguit del dissabte (16,4 %), el dimecres (13,7 %) i el dijous (13,3 %).



En bicicleta

Pel que fa als ciclistes, es pot observar que augmenten considerablement el cap de setmana en totes les rutes, cosa que mostra que hi ha una relació entre aquesta activitat i l'oci del cap de setmana. Els dies de la setmana amb més ciclistes són el diumenge (19,9 %) i el dissabte (19,8 %). Pel que fa als dies d'entre setmana, no hi ha diferències significatives.



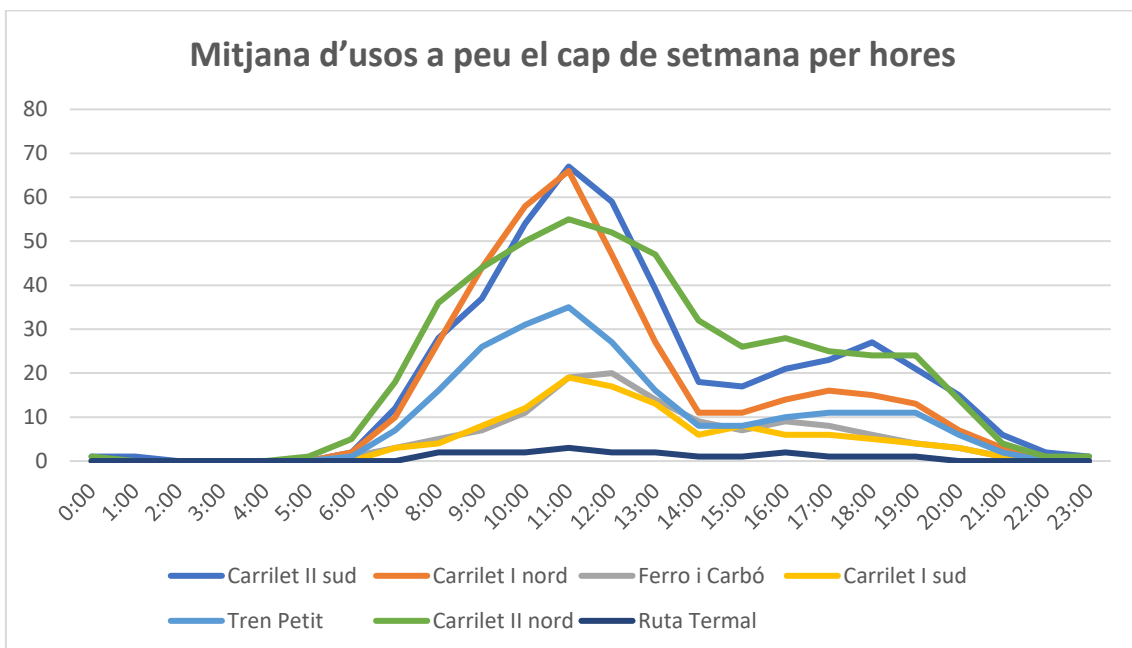
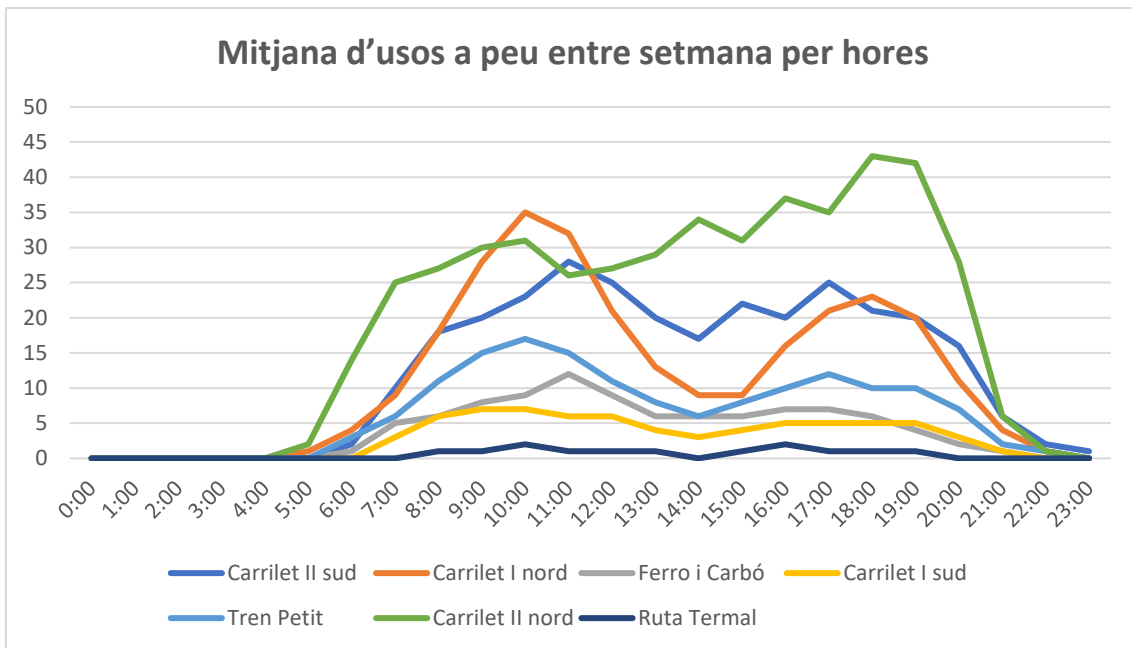
## Hores de més freqüentació

### A peu

Per analitzar les hores de freqüentació dels usos, s'han consultat les dades tenint en compte els horaris dels dies d'entre setmana i dels caps de setmana.

Entre setmana, hi ha un nombre d'usos més alt en les hores centrals del matí (de 10 h a 11 h) i a la tarda (de 18 h a 19 h). La majoria de rutes experimenten aquests augments de freqüentació a les hores centrals del matí i de la tarda, excepte la ruta del Carrilet II nord, que mostra un nombre elevat de vianants durant pràcticament tot el dia des de les 6 h fins a les 20 h, amb un augment d'usuaris entre les 18 h i les 19 h.

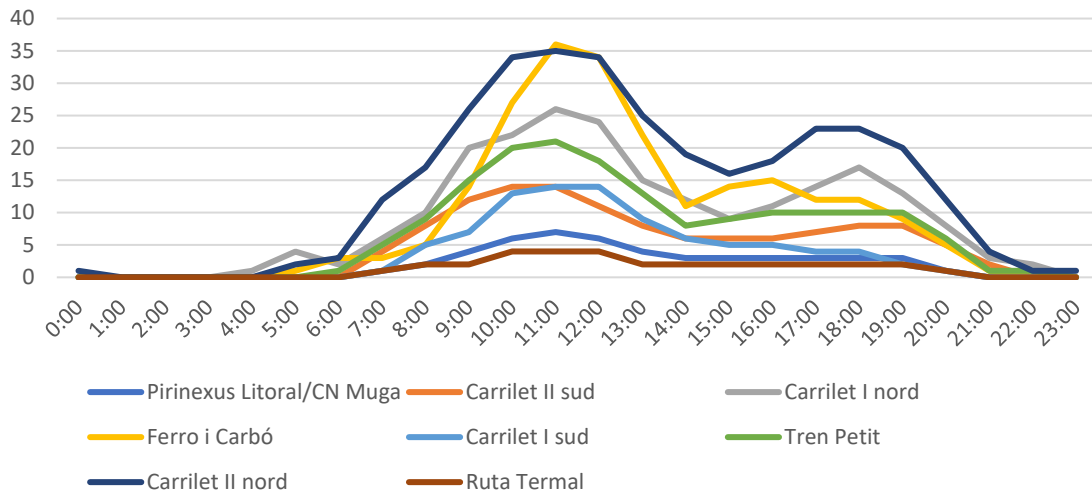
En canvi, el cap de setmana, totes les rutes tenen la mateixa tendència, amb un increment dels usuaris de les 9 h a les 13 h, amb les 11 h del matí com l'hora de més afluència. També hi ha un altre increment d'usos, però en un grau més baix, entre les 18 h i les 19 h.



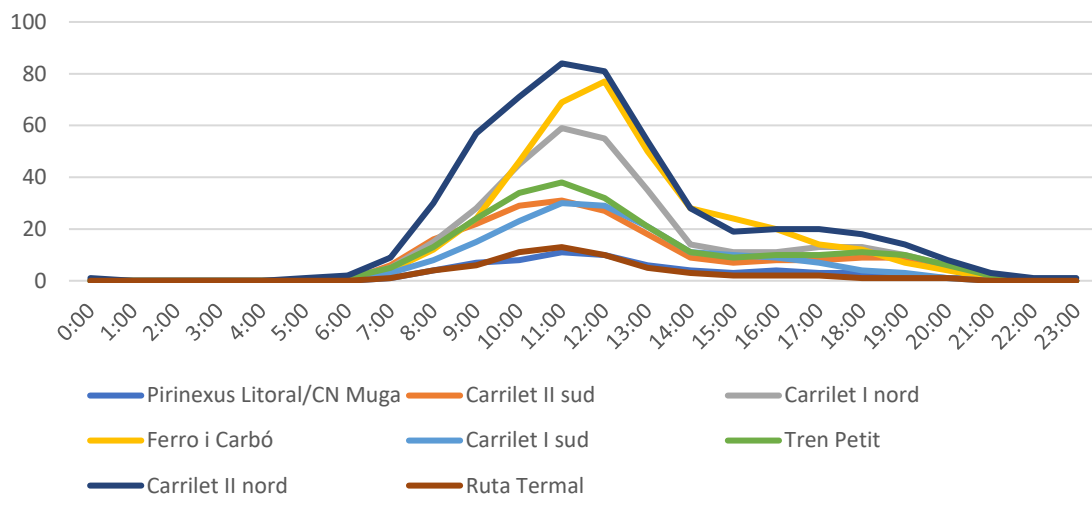
#### En bicicleta

Pel que fa als ciclistes, també mostren algunes diferències entre l'ús que hi ha els dies entre setmana i el cap de setmana. Durant la setmana les hores amb més usuaris són les 11 h i entre les 18 h i les 19 h, mentre que el cap de setmana la major part de l'activitat es concentra al matí de les 9 h a les 13 h, i les 11 h és l'hora de més afluència.

### Mitjana d'usos en bicicleta entre setmana per ruta i per hores



### Mitjana d'usos en bicicleta el cap de setmana per ruta i per hores



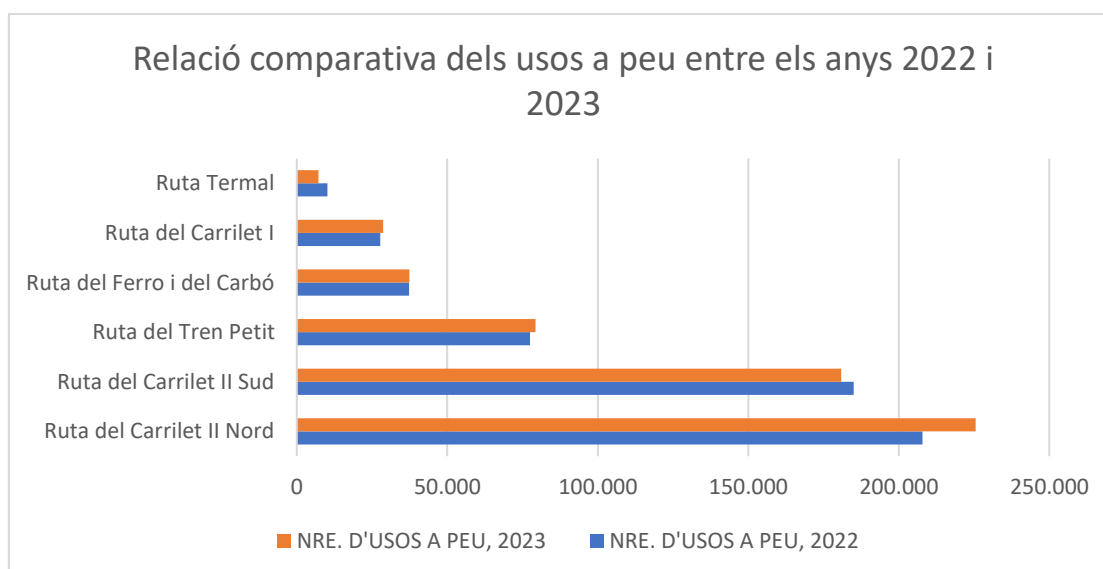
# Relació comparativa 2022-2023

De l'any 2022 al 2023 els usos de les vies verdes de Girona han augmentat l'1,25 %.

L'any 2023 ha estat un any de creixement quant a usos totals de les vies verdes de Girona. L'any 2022 hi va haver un total de 961.294 usos, mentre que el 2023 han estat 1.141.951. Cal tenir present que l'any 2023 s'ha afegit un nou comptador a la ruta del Carrilet I (tram d'Olot) i que, per tant, per fer la relació comparativa amb les dades de l'any anterior no s'han tingut en compte les dades d'aquest nou comptador. Així doncs, el nombre total d'usos l'any 2023, sense prendre en consideració el nou comptador del Carrilet I, és de 973.249, la qual cosa significa **un increment de l'1,25 %** respecte a l'any anterior (+11.955 usos).

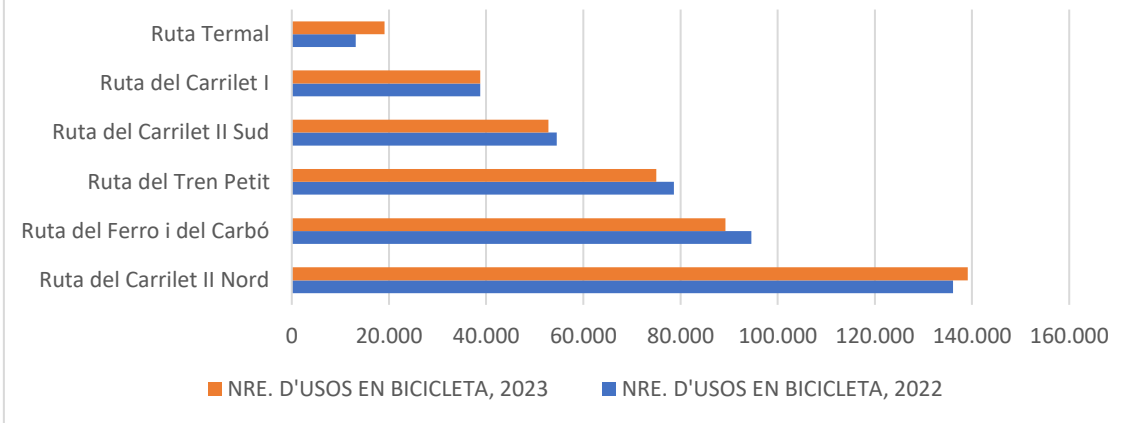


Pel que fa als usos a peu, han augmentat el 2,5 %, de manera que han passat de 545.591 usos a 559.131. La ruta en què s'han incrementat més els usos a peu durant aquest 2023 ha estat el Carrilet II nord, amb el 8,5 % més d'usos a peu, seguida del Carrilet I, amb el 3,7 %, i del Tren Petit, amb el 2,3 %.



Respecte als usos en bicicleta, no hi ha variacions destacables entre l'any 2022 i el 2023. La ruta que ha registrat un increment més alt entre aquests anys ha estat la ruta Termal, amb un augment de +5.973 usos, seguida del Carrilet II nord, amb +3.024 usos. D'altra banda, en algunes rutes ha disminuït el nombre d'usos en bicicleta, com a la ruta del Ferro i del Carbó (-5,6 %) i a la ruta del Tren Petit (-4,5 %).

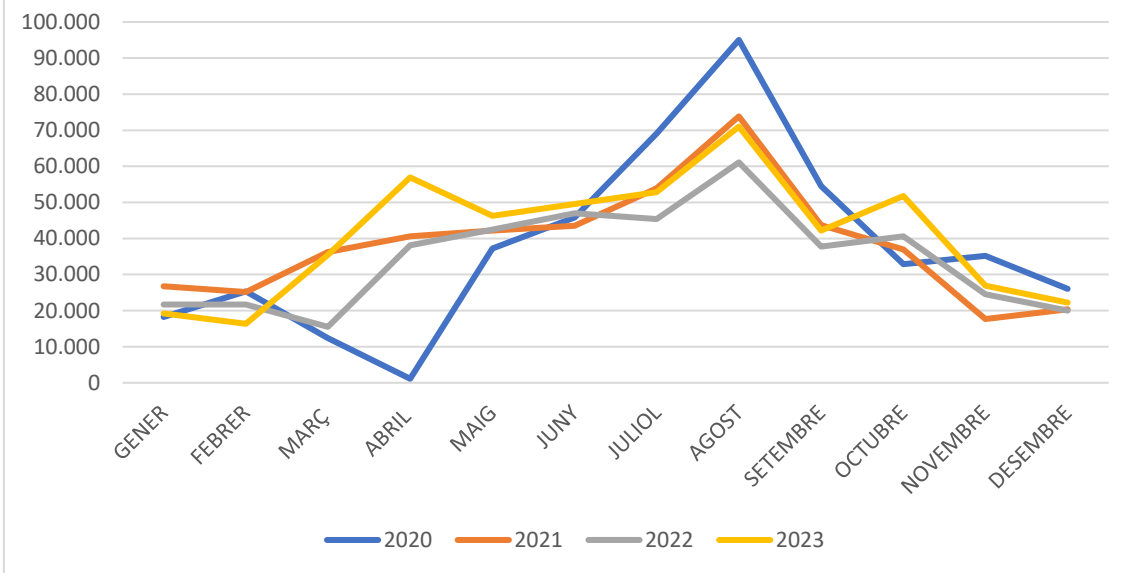
### Relació comparativa dels usos en bicicleta entre els anys 2022 i 2023



Si s'analitza l'evolució dels usos dels darrers anys per mesos, des de l'any 2020 fins a l'actualitat es pot observar una desestacionalització del ciclisme, tot i que la temporada amb més afluència continua sent l'estiu. L'any 2023 es pot observar que també hi ha pics d'activitat a la primavera i a la tardor.

En el gràfic es pot observar, també, l'excepcionalitat de les dades de l'any 2020, a causa de la crisi sanitària de la covid-19 i les restriccions de mobilitat que va comportar.

### Usos en bicicleta per mesos en període 2020-2023)



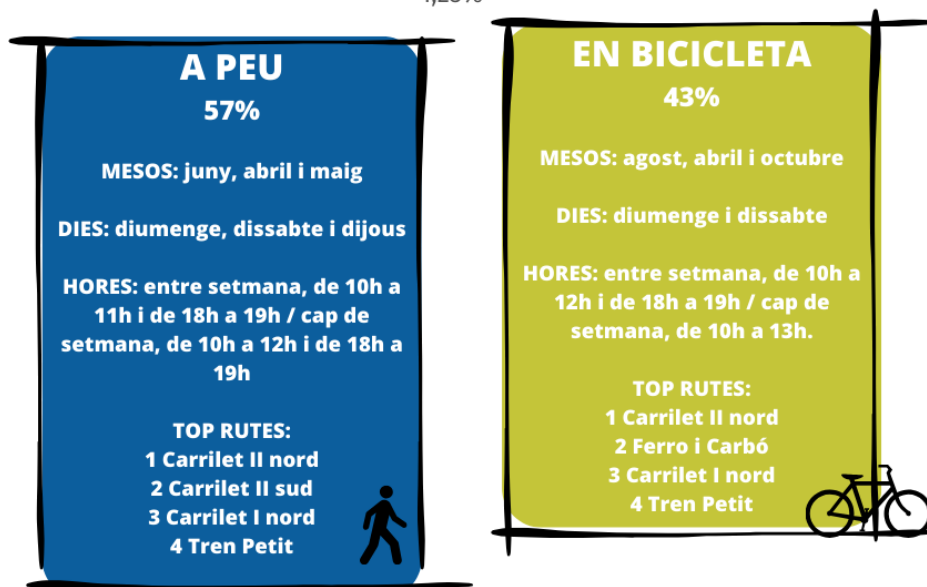


# Resum de les dades

- L'any 2023 s'han registrat 1.141.951 usos a les vies verdes, cosa que representa, aproximadament, 600.000 usuaris.
- El 57 % dels usuaris han estat vianants i el 43 %, ciclistes
- Les rutes més freqüentades a peu han estat el Carrilet II nord, el Carrilet II sud, el Carrilet I nord i el Tren Petit.
- Les rutes més freqüentades en bicicleta han estat el Carrilet II nord, el Ferro i el Carbó, el Carrilet I nord i el Tren Petit.
- Els mesos de més afluència de vianants han estat juny, abril i maig.
- Els mesos de més afluència de ciclistes han estat agost, abril i octubre.
- La temporada de ciclisme s'ha estès més enllà de l'estiu, i tot i que aquesta estació continua sent una de les temporades de més activitat, també destaquen la primavera i la tardor.
- L'any 2023 hi ha hagut un 1,25 % més d'usos que respecte a l'any 2022.
- S'han incrementat els usos a peu a les vies verdes entre el 2023 i el 2022 en un 2,5 %, mentre que els usos en bicicleta s'han mantingut estables d'un any a l'altre.

## USOS DE LES VIES VERDES 2023

1.141.951 usos - 600.000 usuaris aprox.  
+1,25%



CONSORCI  
viesverdes  
DE GIRONA

