

DOCUMENT II DOCUMENTACIÓ GRÀFICA
--

- 1.1 SITUACIÓ I EMPLAÇAMENT
- 2.1 ESTAT INICIAL: ÀMBIT I FOTOGRAFIES
- 2.2 ESTAT INICIAL: TOPOGRÀFIC I SERVEIS EXISTENTS
- 3.1 SERVEIS PROPOSATS: AIGUA, PLUVIALS I SANEJAMENT
- 3.2 SERVEIS PROPOSATS: ELECTRICITAT I ENLLUMENAT PÚBLIC
- 3.3 SERVEIS PROPOSATS: REG, ENDOLLS I TELECOMUNICACIONS
- 3.4 DETALLS DELS SERVEIS, RASES I ENDERROCS
- 4.1 SOBREPOSICIÓ: TOPOGRÀFIC I DEFINICIÓ GEOMÈTRICA
- 4.2 SECCIONS AMB AFECTACIONS DE SERVEIS
- 5.1 SECCIONS TRANSVERSALS PLACETA
- 5.2 SECCIONS PLACETA, PL. RACÓ I PL. ESGLÉSIA
- 5.3 SECCIONS LONGITUDINALS CARRERONS
- 6.1 PAVIMENTACIÓ: LLEGENDA
- 6.2 PLANTA PAVIMENTACIÓ: PLACETA, CARRERONS I PL. DEL RACÓ
- 6.3 PLANTA PAVIMENTACIÓ: PL. DE L'ESGLÉSIA
- 7.1 SECCIONS DETALL: ESCOCELL DE LA PLACETA
- 7.2 SECCIONS DETALL: ESCALES DE LA PLACETA

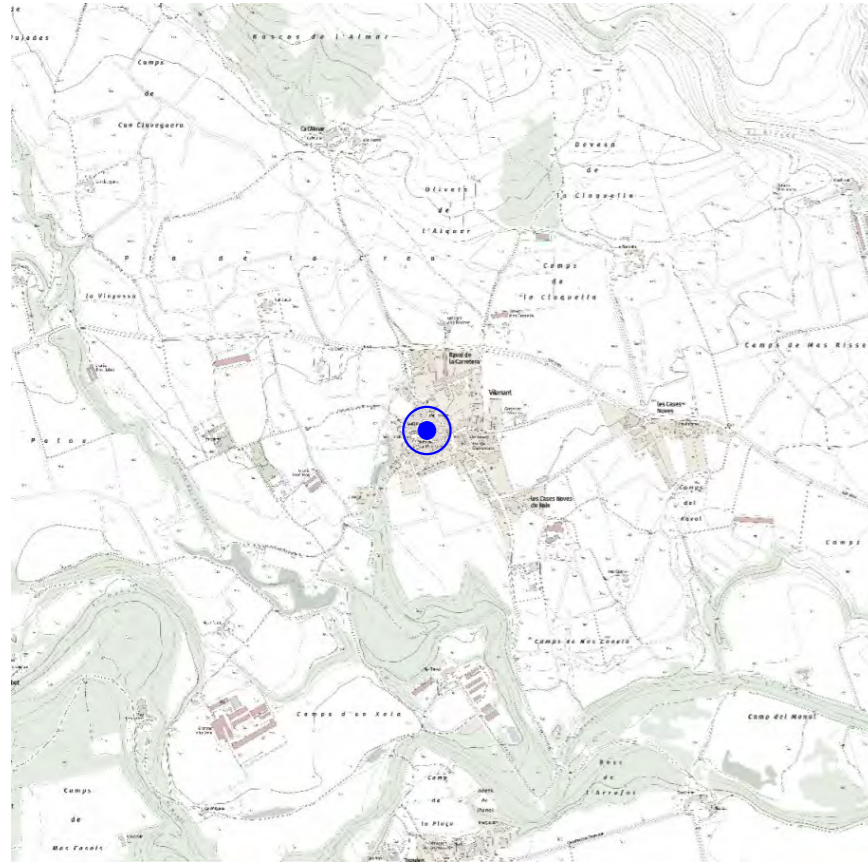
Situació comarcal - Alt Empordà



Situació municipal - Vilanant



Municipi de Vilanant
Esc.: 1/20.000



Àmbit d'actuació dins del nucli
Esc.: 1/2.000



PROJECTE DE REFORMA DELS CARRERS I ESPAIS LLIURES ENTORN DE L'ESGLÉSIA - VILANANT

FEBRER 2026



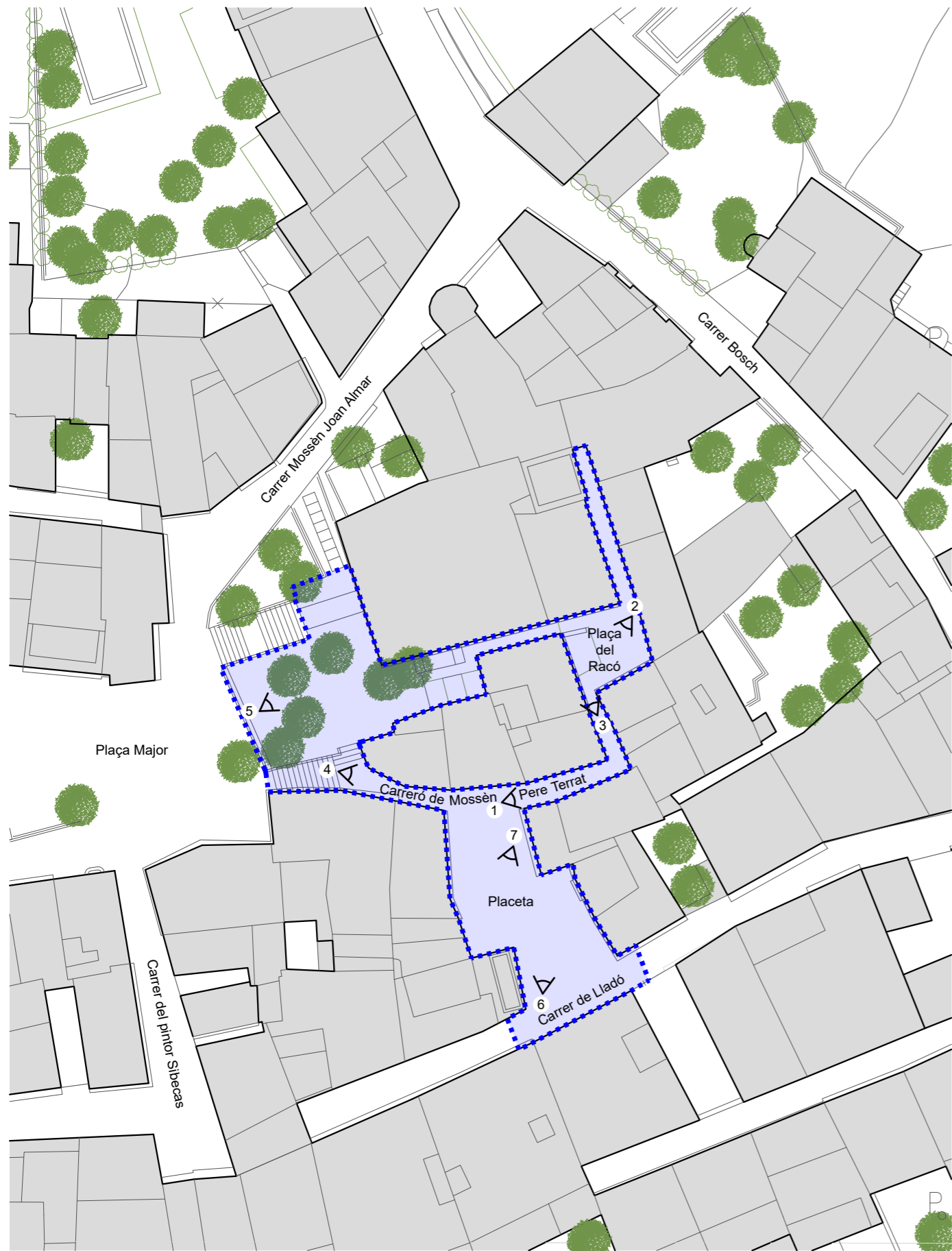
Promoció
Ajuntament de VILANANT
c/ de la Placeta, 3. 17743

01.01 Situació i emplaçament Esc.: 1/20.000 - 1/2.000



Arquitectura
Eugènia Poch i Gardella
Arquitecta col·legiada 55181-3

EUGÈNIA POCH
arquitectura



PROJECTE DE REFORMA DELS CARRERS I ESPAIS LLIURES ENTORN DE L'ESGLÉSIA - VILANANT

FEBRER 2026



Promoció
Ajuntament de VILANANT
c/ de la Placeta, 3. 17743

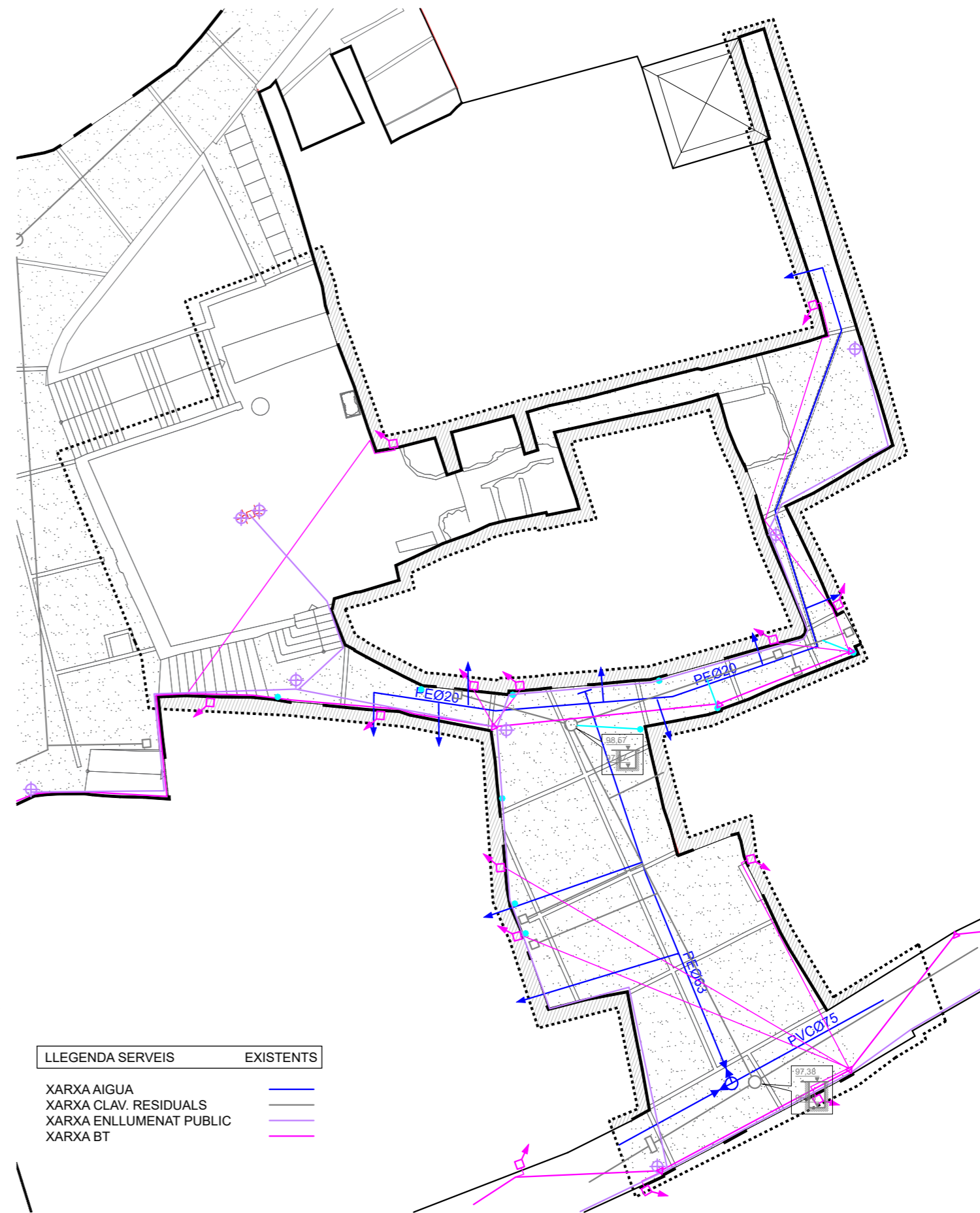
02.01 Estat inicial:
Àmbit i fotografies

Esc.: 1/500



Arquitectura
Eugènia Poch i Gardella
Arquitecta col·legiada 55181-3

Eugènia Poch
EUGÈN·A POCH
arquitectura



LLEGGENDA SERVEIS	EXISTENTS
XARXA AIGUA	
XARXA CLAV. RESIDUALS	
XARXA ENLLUMENAT PUBLIC	
XARXA BT	

PROJECTE DE REFORMA DELS CARRERS I ESPAIS LLIURES ENTORN DE L'ESGLÉSIA - VILANANT
 FEBRER 2026



Promoció
 Ajuntament de VILANANT
 c/ de la Placeta, 3. 17743

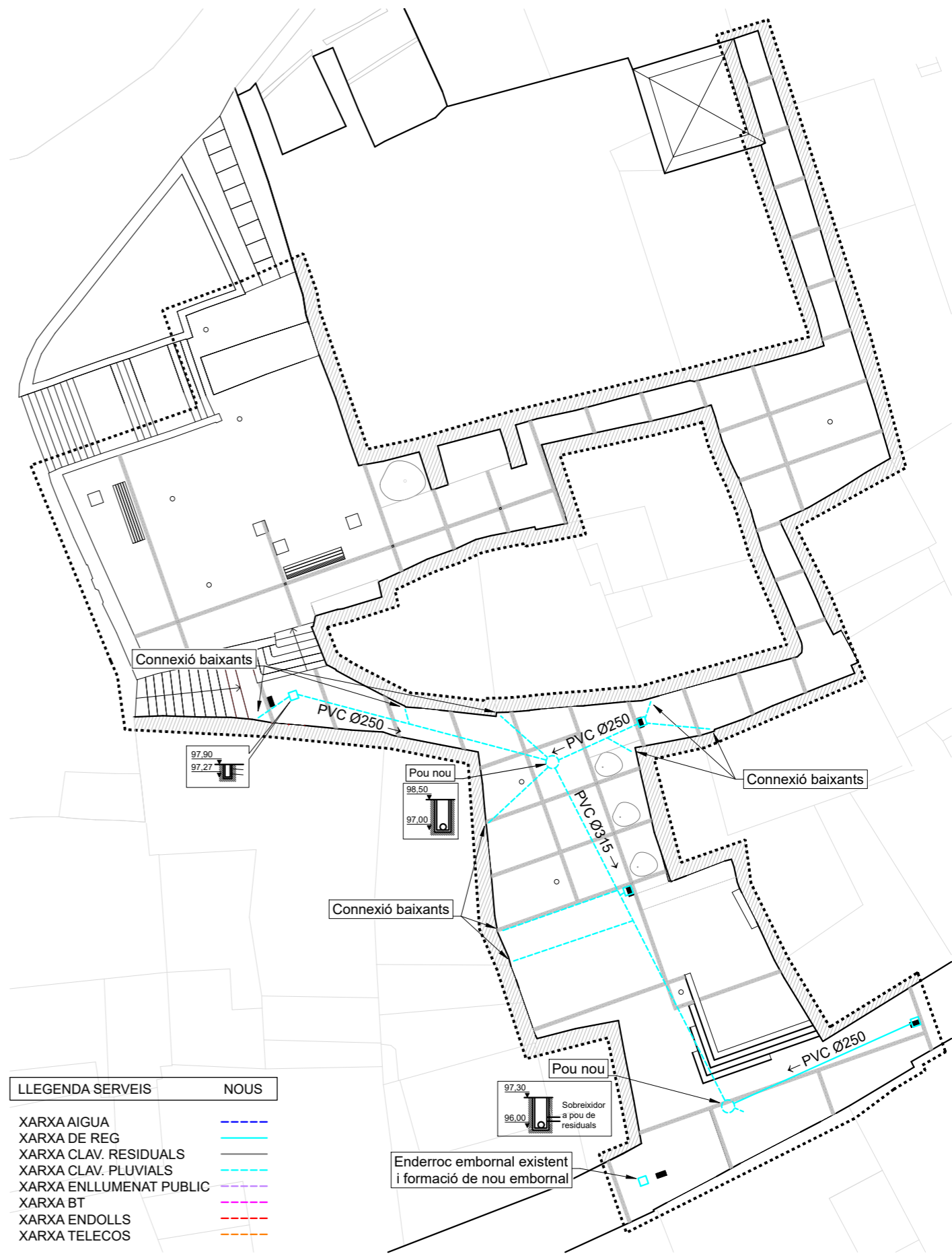
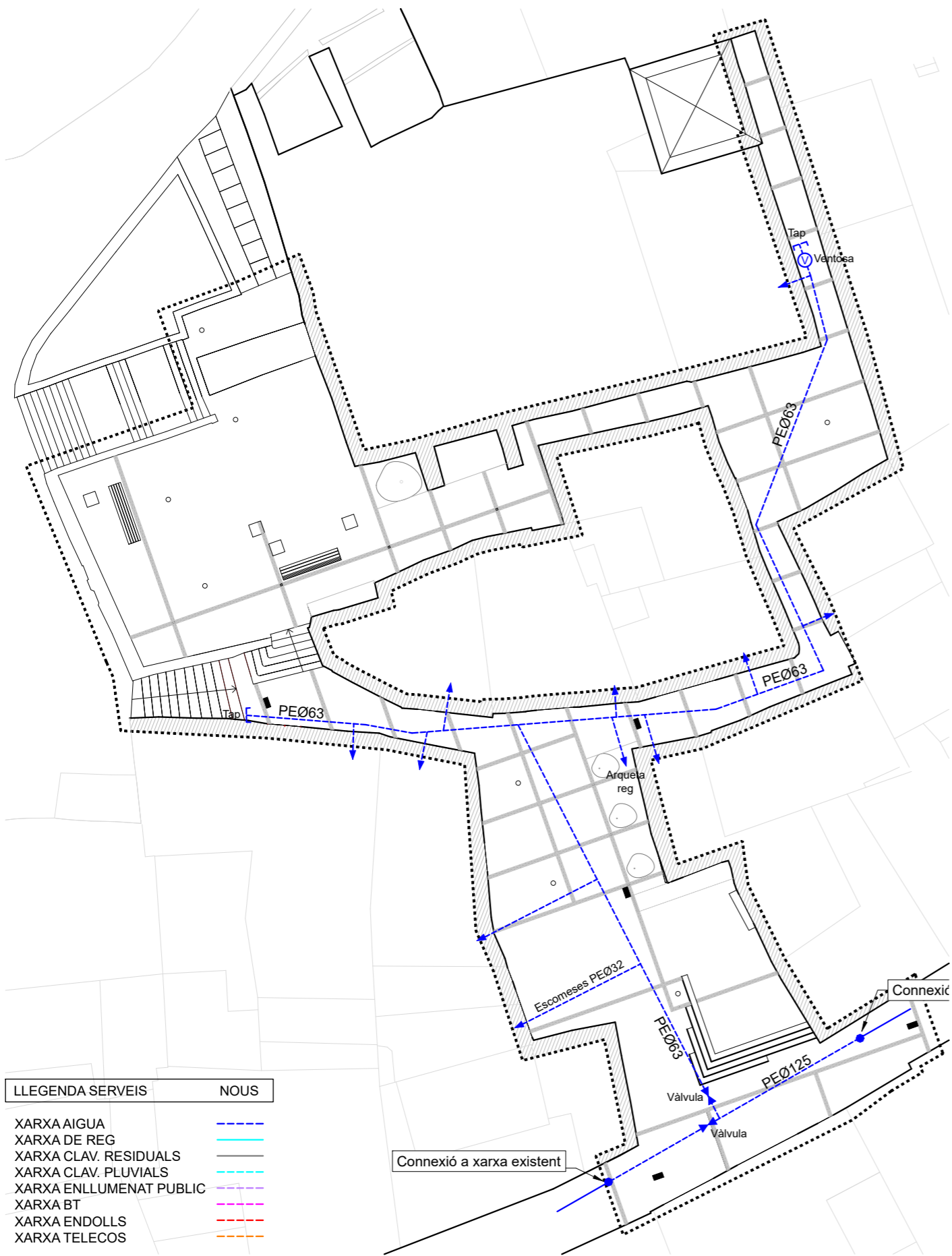
02.02 Estat inicial: Topogràfic i serveis existents

Esc.: 1/250



Arquitectura
 Eugènia Poch i Gardella
 Arquitecta col·legiada 55181-3





PROJECTE DE REFORMA DELS CARRERS I ESPAIS LLIURES ENTORN DE L'ESGLÉSIA - VILANANT
 FEBRER 2026



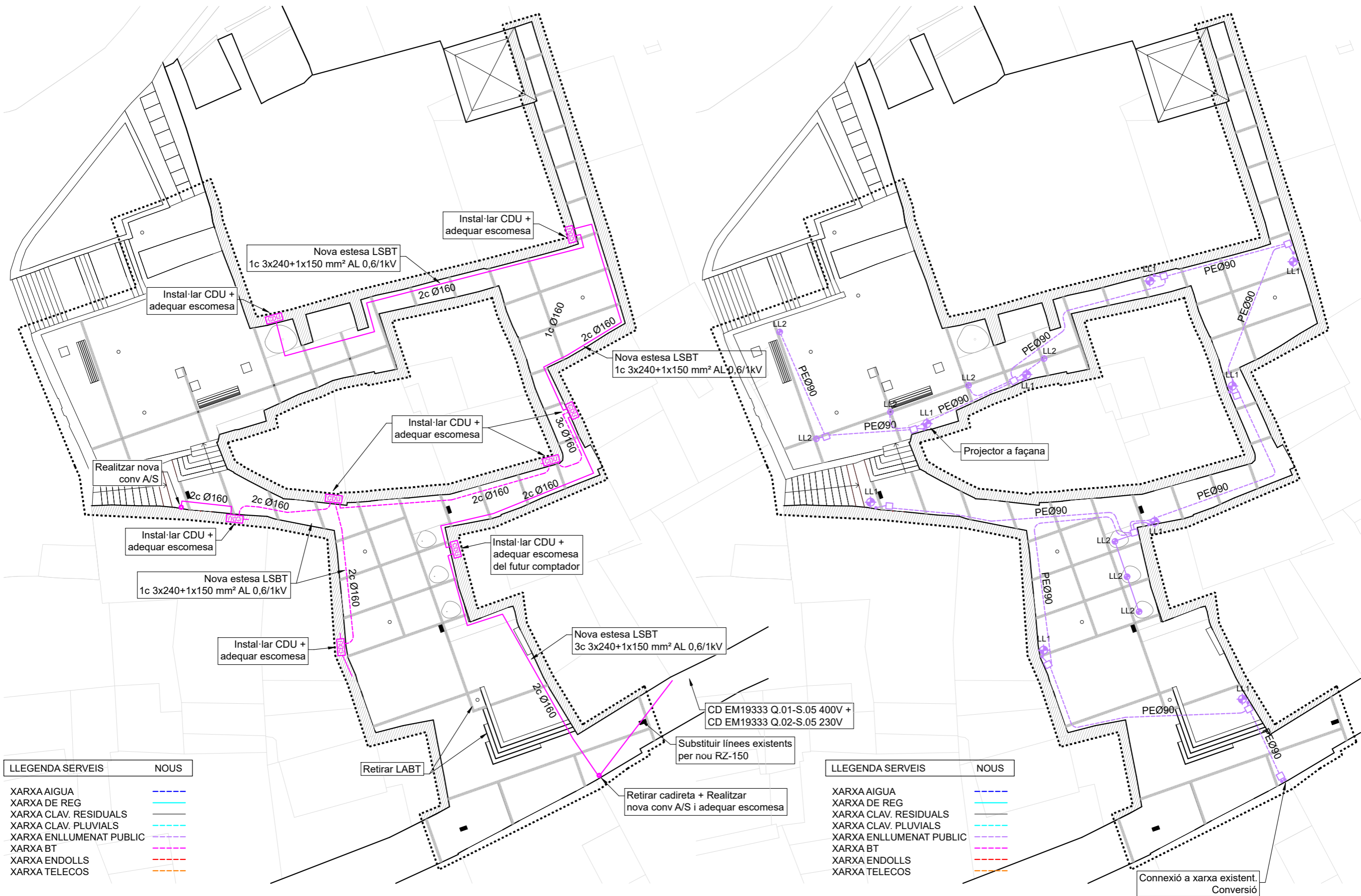
Promoció
 Ajuntament de VILANANT
 c/ de la Placeta, 3. 17743

03.01 Serveis proposats: Aigua, pluvials i sanejament Esc.: 1/250



Arquitectura
 Eugènia Poch i Gardella
 Arquitecta col·legiada 55181-3





LLEGENDA SERVEIS	NOUS
XARXA AIGUA	---
XARXA DE REG	---
XARXA CLAV. RESIDUALS	---
XARXA CLAV. PLUVIALS	---
XARXA ENLLUMENAT PUBLIC	---
XARXA BT	---
XARXA ENDOLLS	---
XARXA TELECOS	---

LLEGENDA SERVEIS	NOUS
XARXA AIGUA	---
XARXA DE REG	---
XARXA CLAV. RESIDUALS	---
XARXA CLAV. PLUVIALS	---
XARXA ENLLUMENAT PUBLIC	---
XARXA BT	---
XARXA ENDOLLS	---
XARXA TELECOS	---

PROJECTE DE REFORMA DELS CARRERS I ESPAIS LLIURES ENTORN DE L'ESGLÉSIA - VILANANT

FEBRER 2026

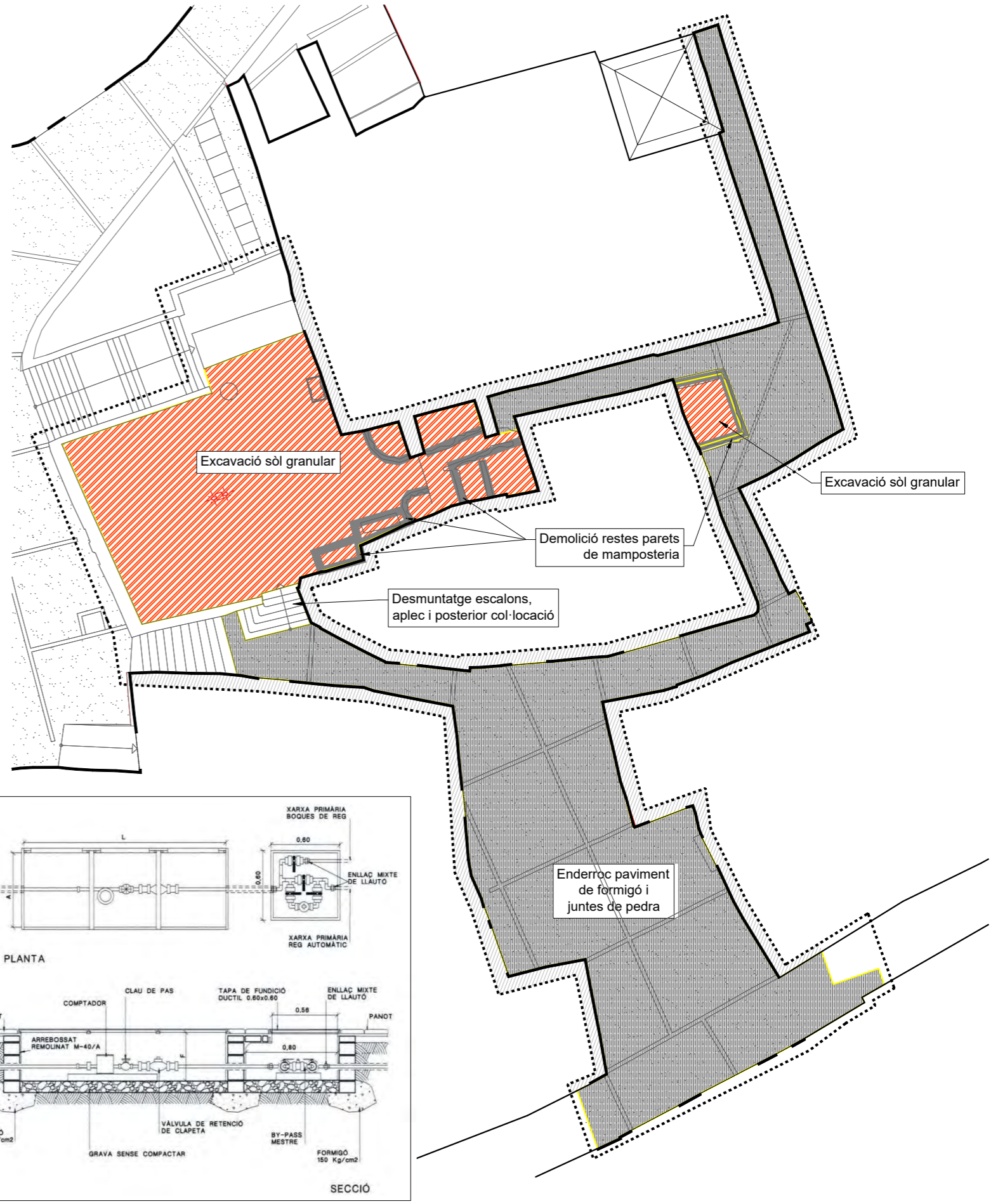
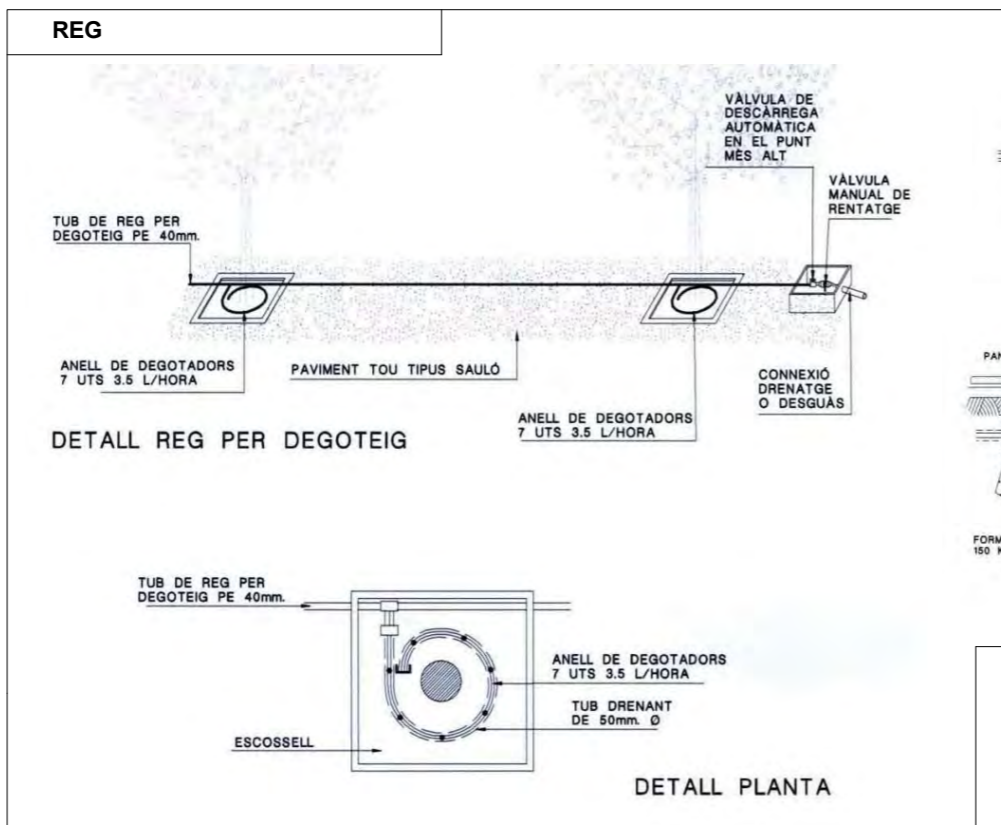
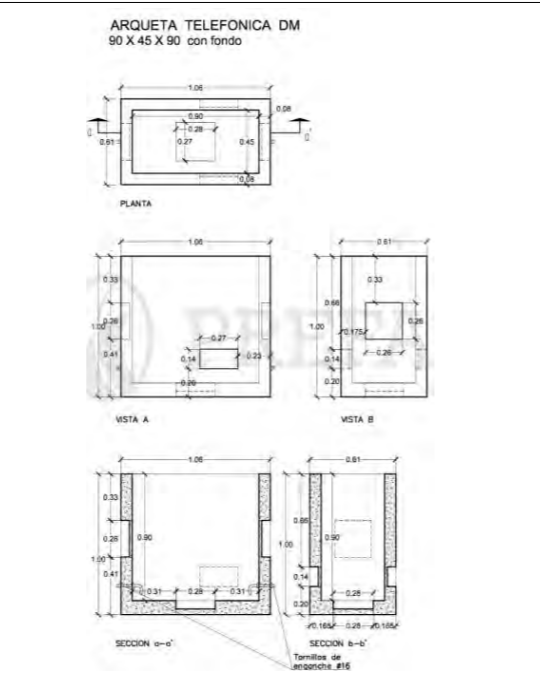
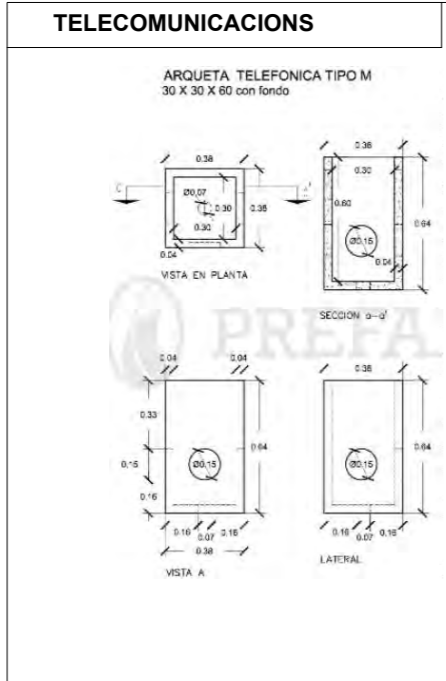
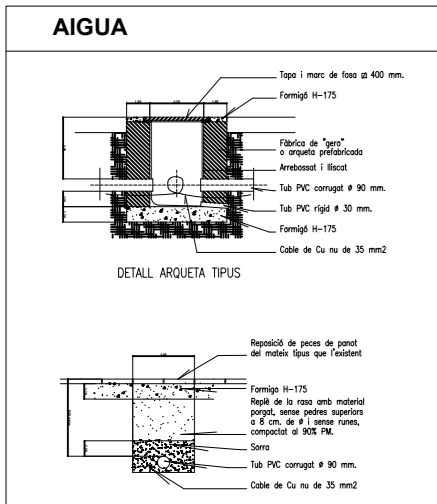
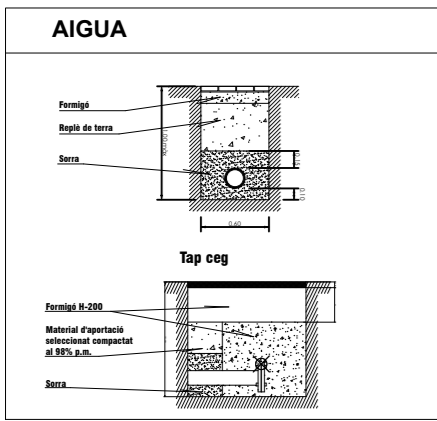
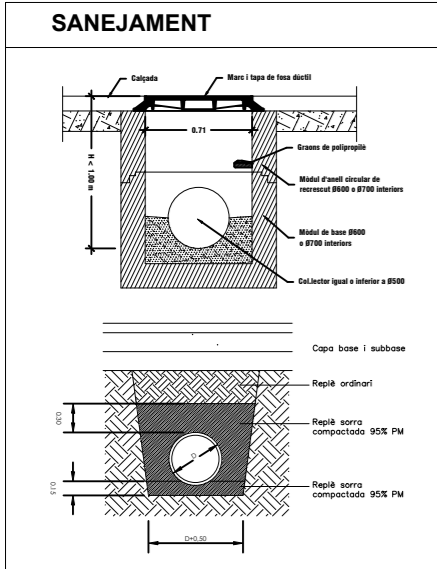
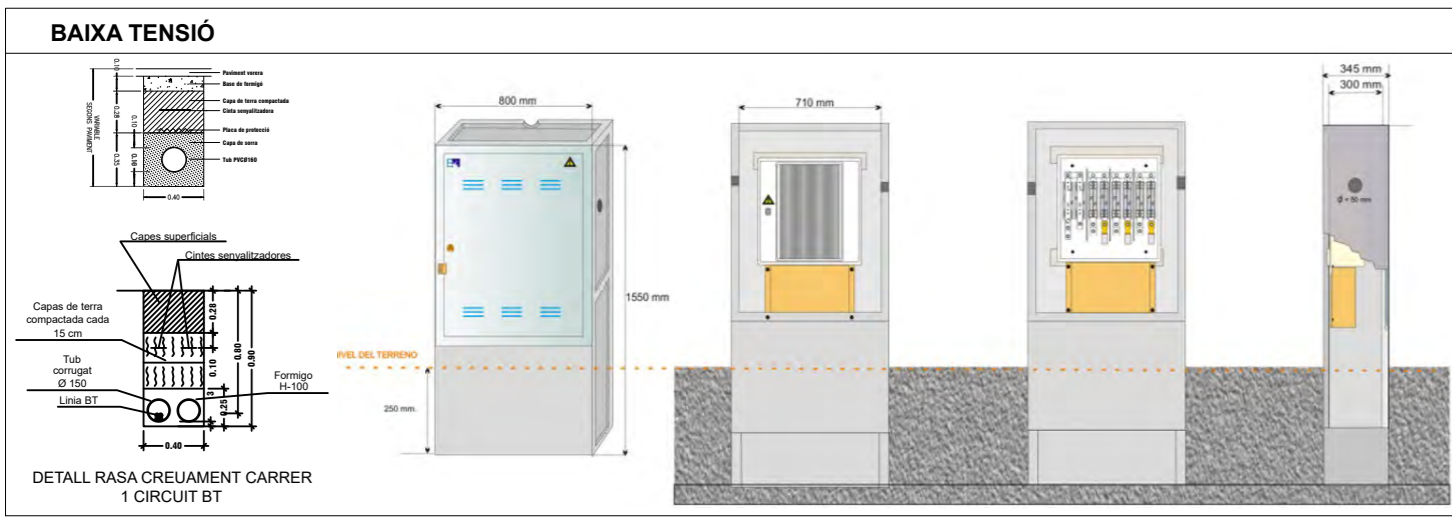
Promoció
Ajuntament de VILANANT
c/ de la Placeta, 3. 17743

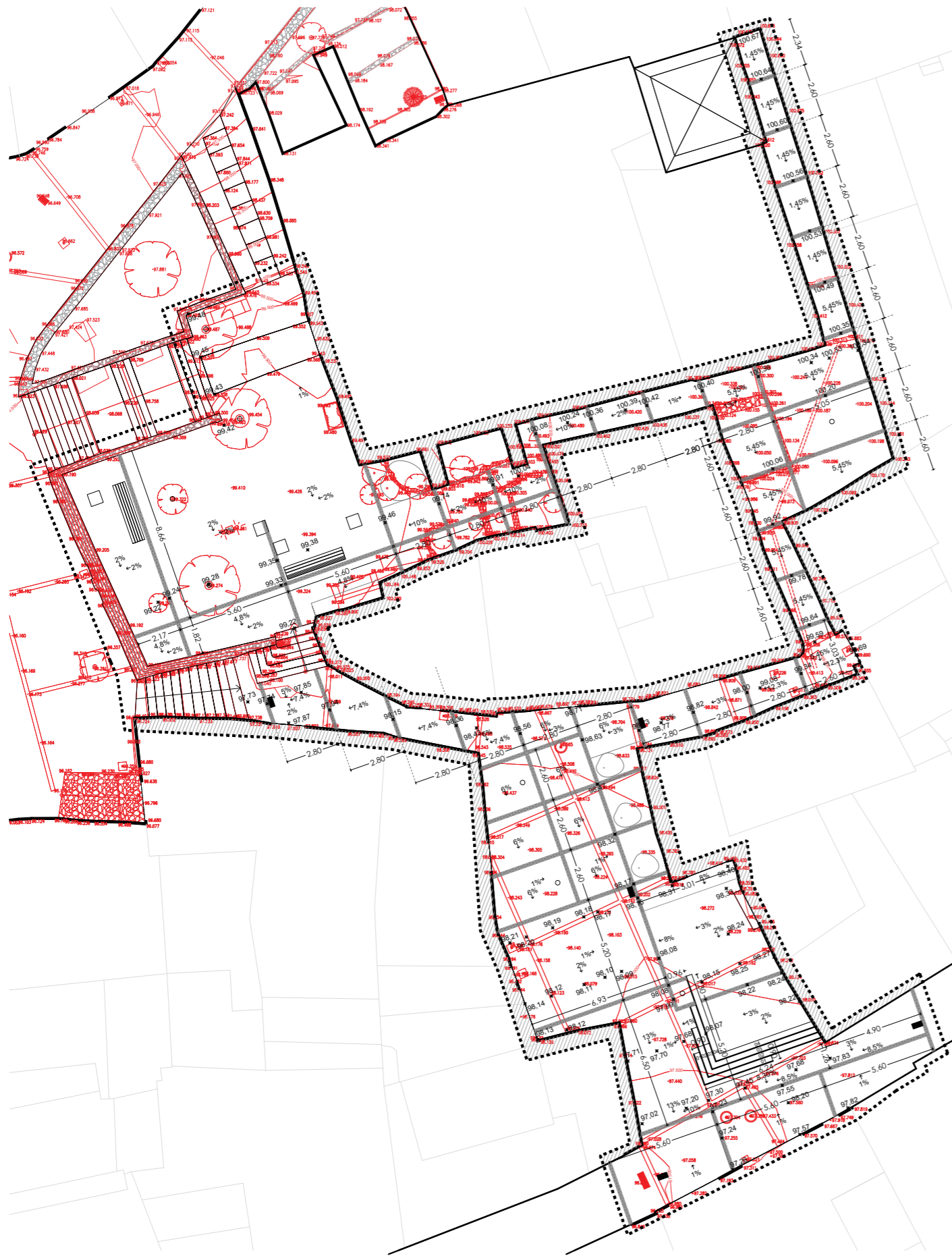
03.02 Serveis proposats: Electricitat i enllumenat públic
Esc.: 1/250



Arquitectura
Eugènia Poch i Gardella
Arquitecta col·legiada 55181-3







PROJECTE DE REFORMA DELS CARRERS I ESPAIS LLIURES ENTORN DE L'ESGLÉSIA - VILANANT
FEBRER 2026



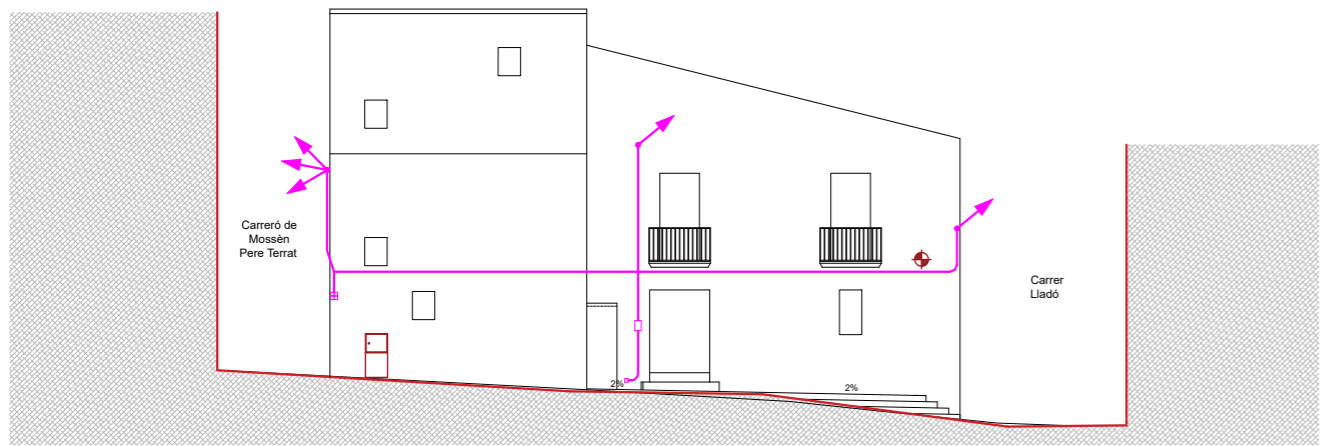
Promoció
 Ajuntament de VILANANT
 c/ de la Placeta, 3. 17743

04.01 **Sobreposició: Topogràfic i definició geomètrica** Esc.: 1/250

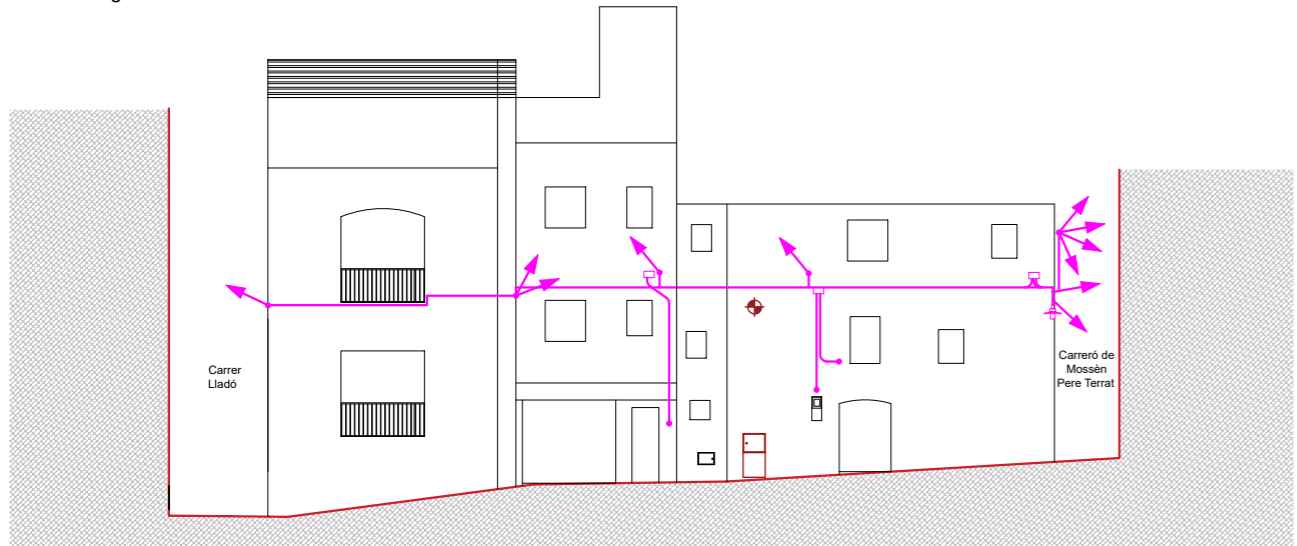


Arquitectura
 Eugènia Poch i Gardella
 Arquitecta col·legiada 55181-3

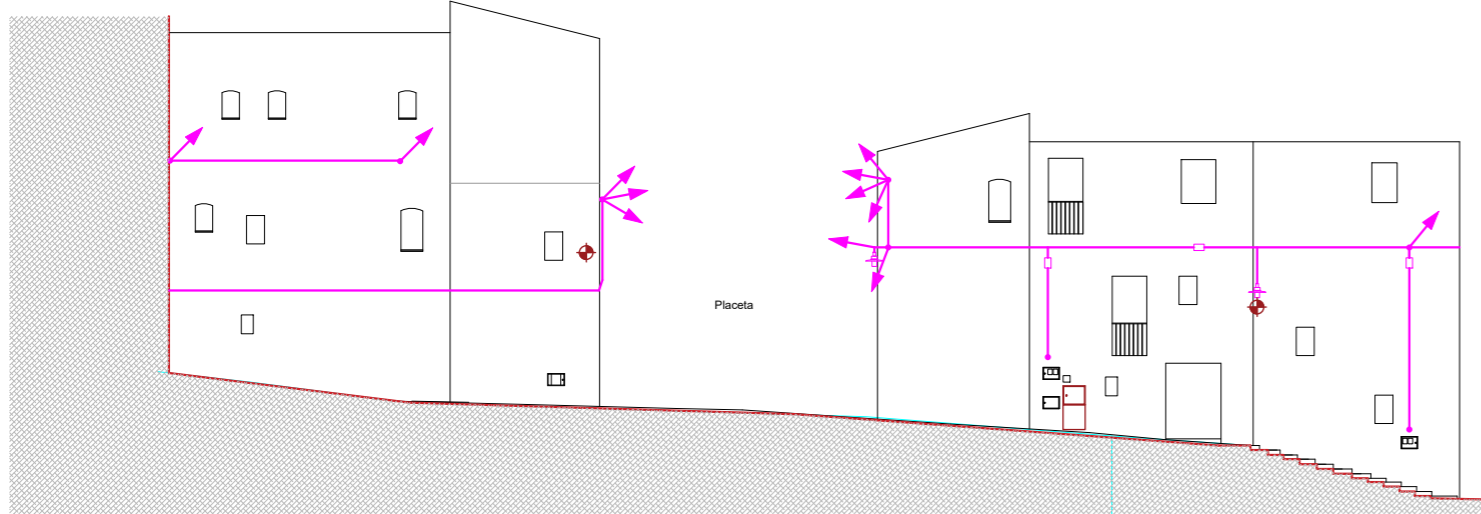




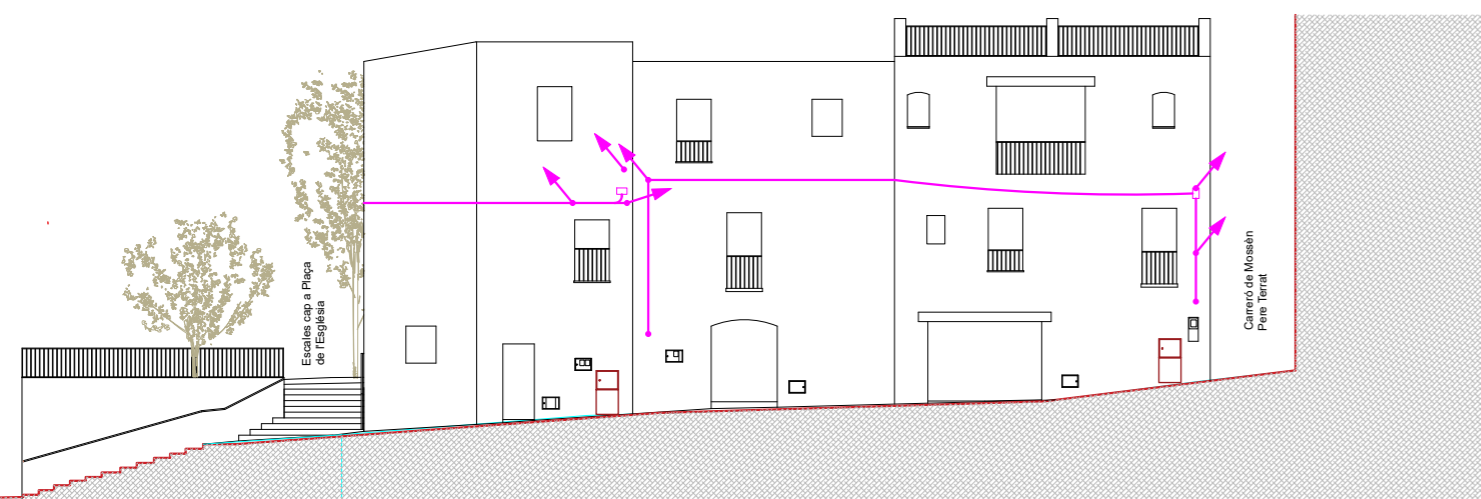
Secció longitudinal Placeta F1-F1'



Secció longitudinal Placeta F2-F2'



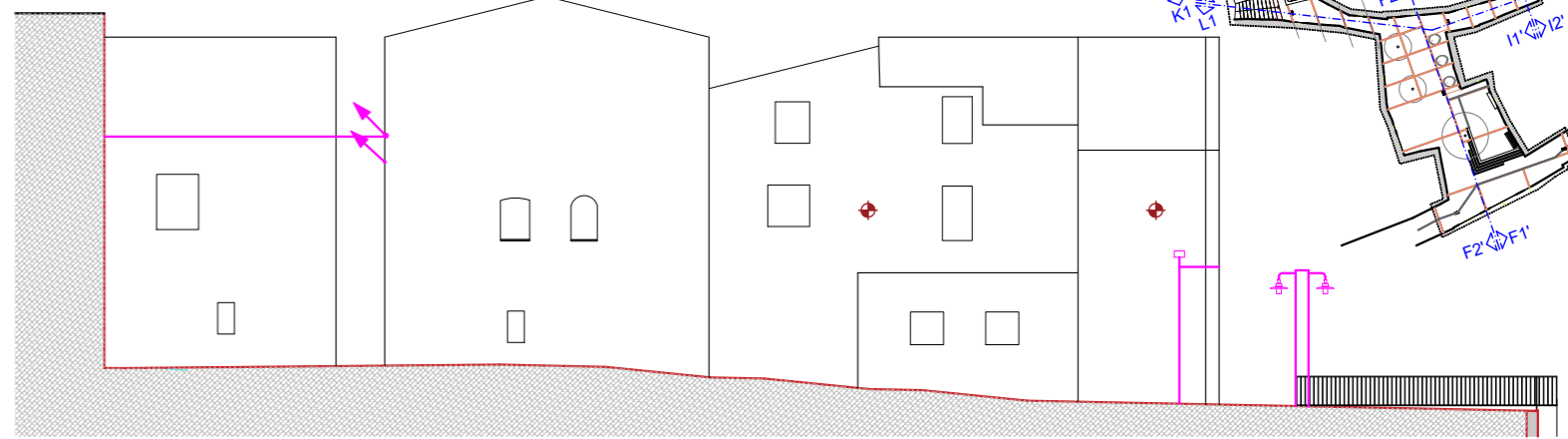
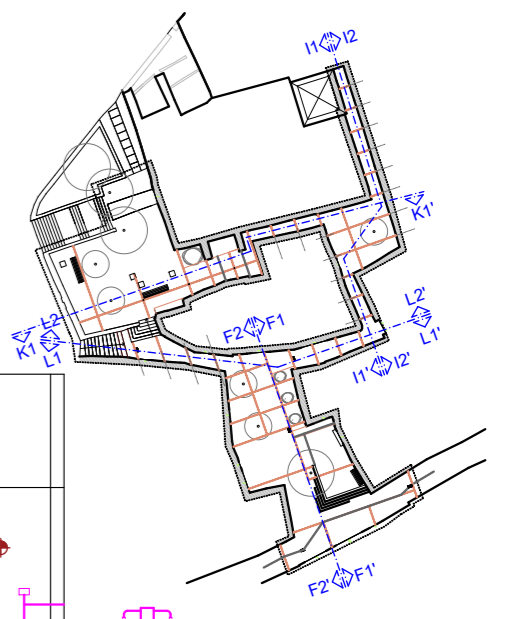
Secció longitudinal carreró de Mossèn Pere Terrat L1-L1'



Secció longitudinal carreró de Mossèn Pere Terrat L2-L2'

LLEGENDA

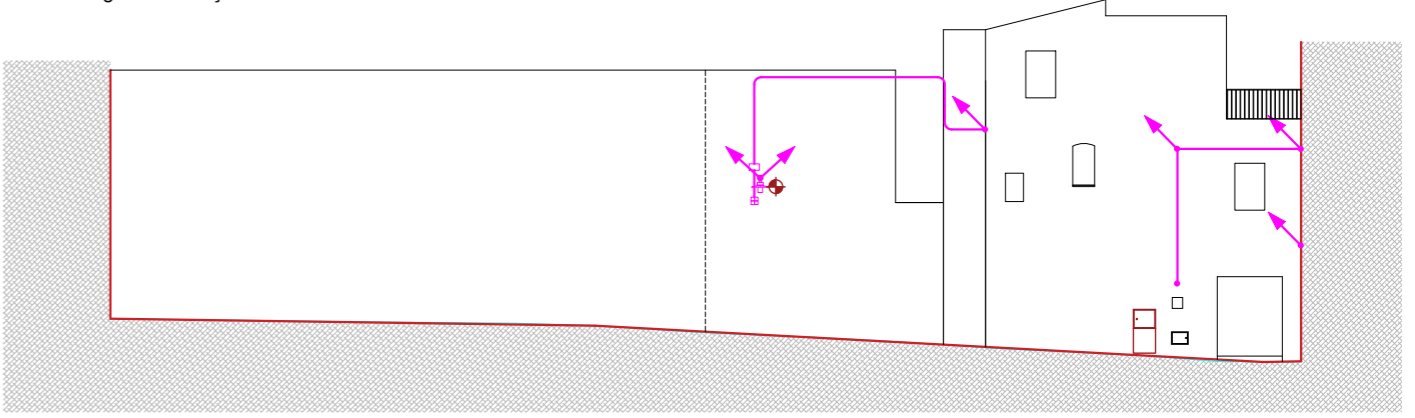
	Retirar xarxa aèria existent
	Retirar enllumenat existent
	Posició de les noves caixes de distribució urbanes empotrades
	Posició nous punts d'enllumenat públic Model: Circus wall de Salvi



Secció Plaça de l'Església K1-K1'



Secció longitudinal Plaça del Racó I1-I1'



Secció longitudinal Plaça del Racó I2-I2'

PROJECTE DE REFORMA DELS CARRERS I ESPAIS LLIURES ENTORN DE L'ESGLÉSIA - VILANANT

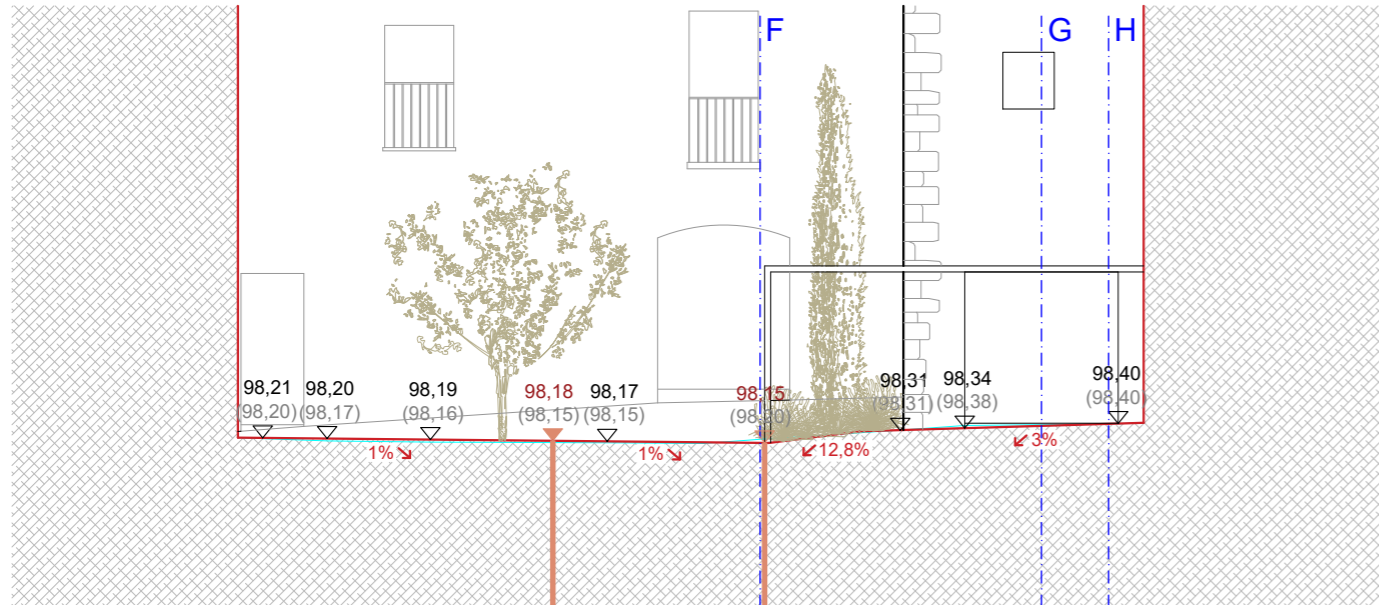
FEBRER 2026

Promoció
Ajuntament de VILANANT
c/ de la Placeta, 3. 17743

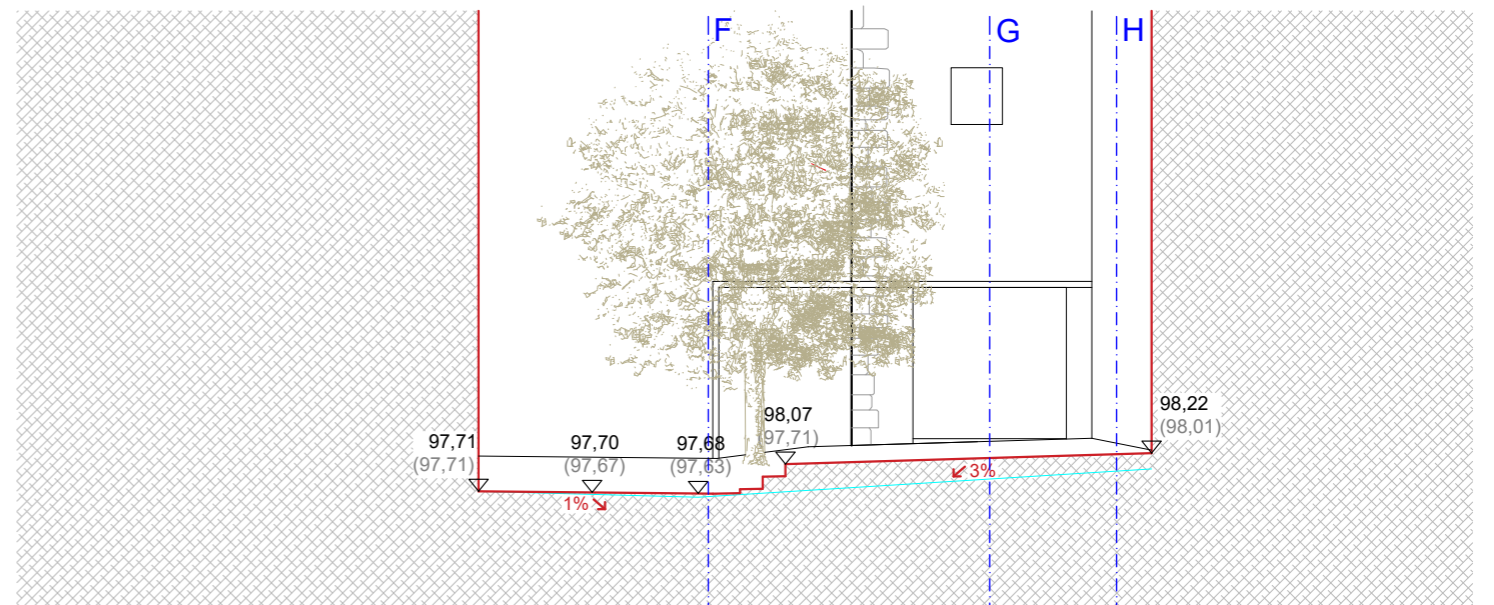
04.02 Seccions amb afectacions de serveis
Esc.: 1/200

Arquitectura
Eugènia Poch i Gardella
Arquitecta col·legiada 55181-3

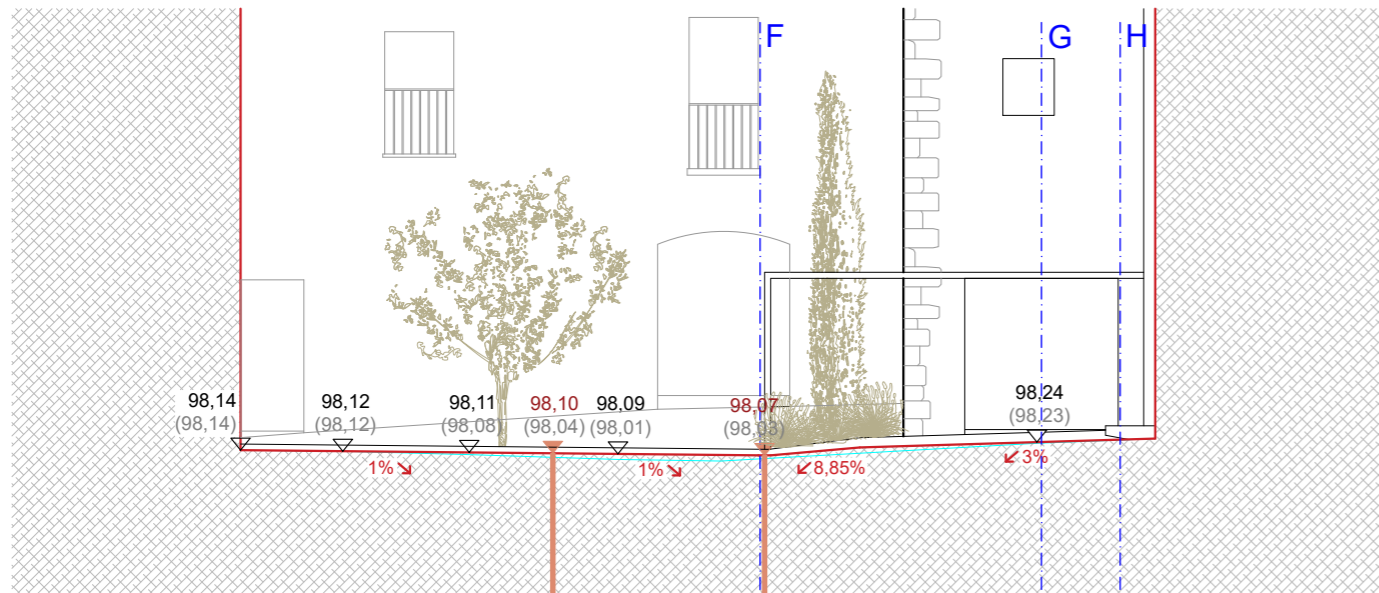




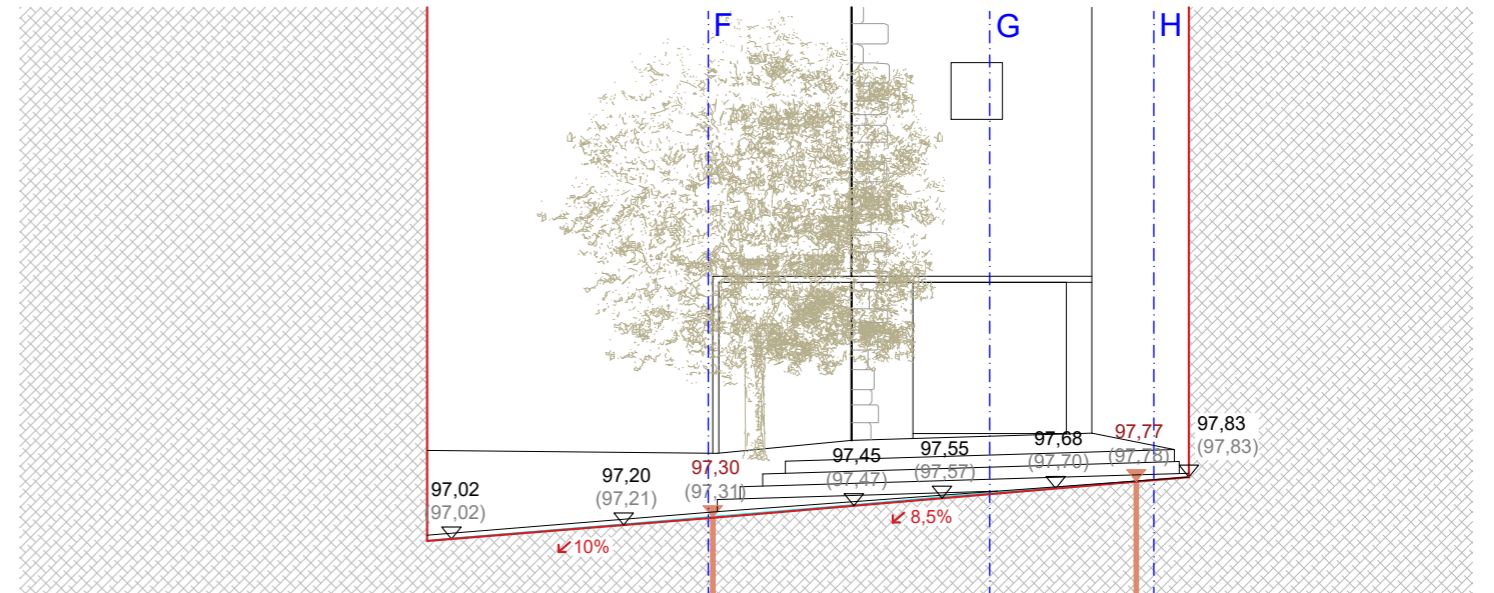
Secció transversal Placeta A-A'



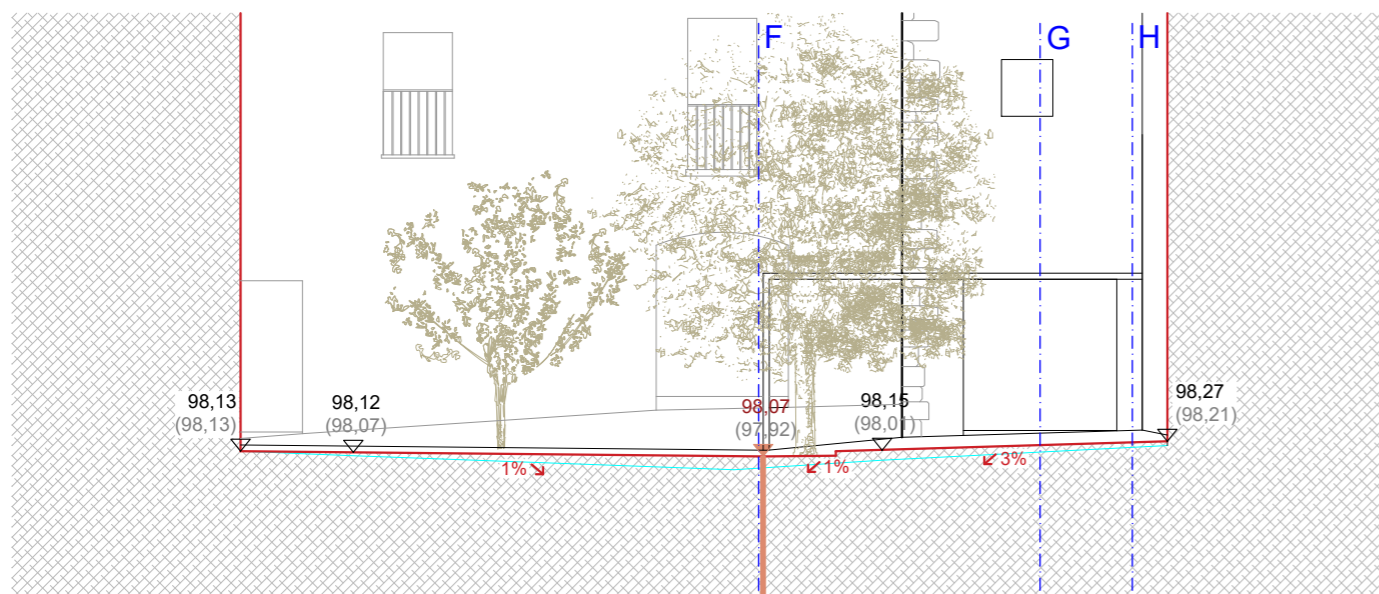
Secció transversal Placeta D-D'



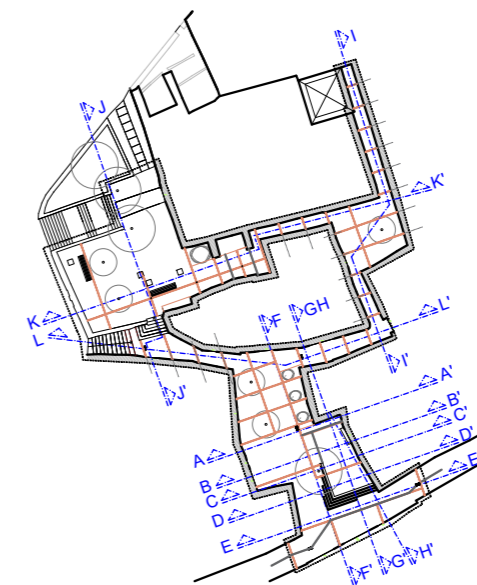
Secció transversal Placeta B-B'



Secció transversal Placeta E-E'



Secció transversal Placeta C-C'



PROJECTE DE REFORMA DELS CARRERS I ESPAIS LLIURES ENTORN DE L'ESGLÉSIA - VILANANT

FEBRER 2026



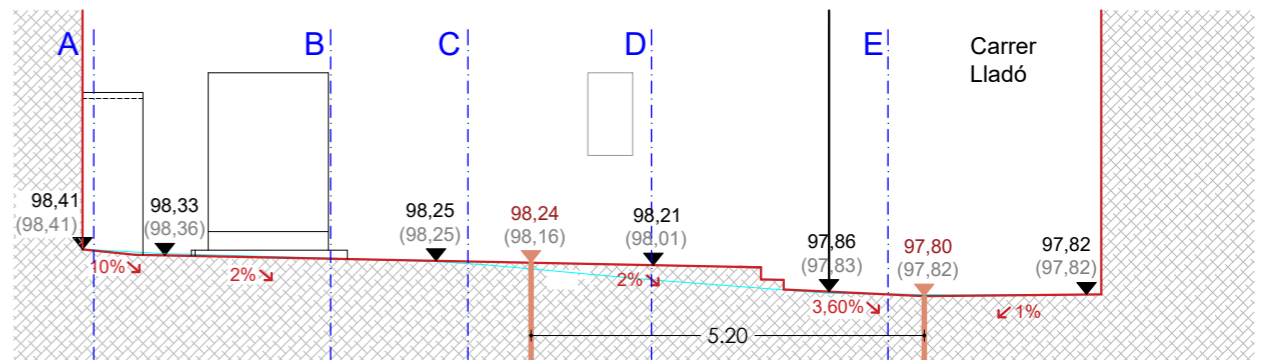
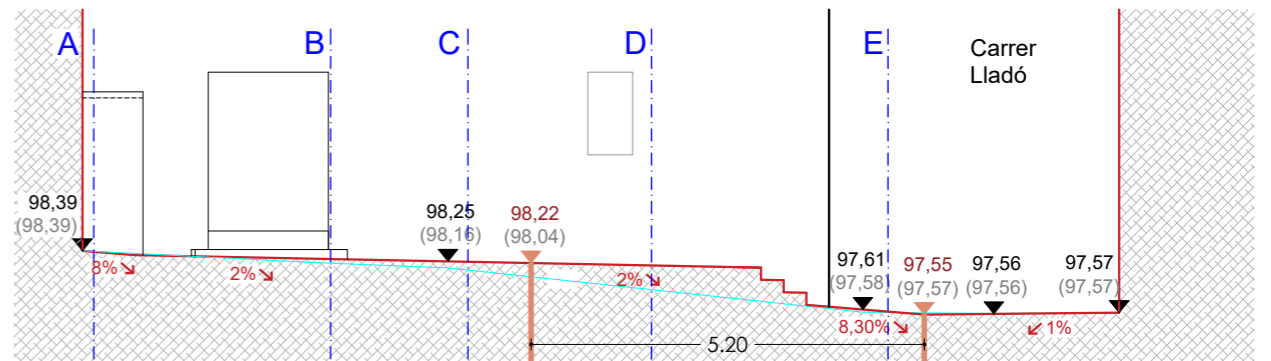
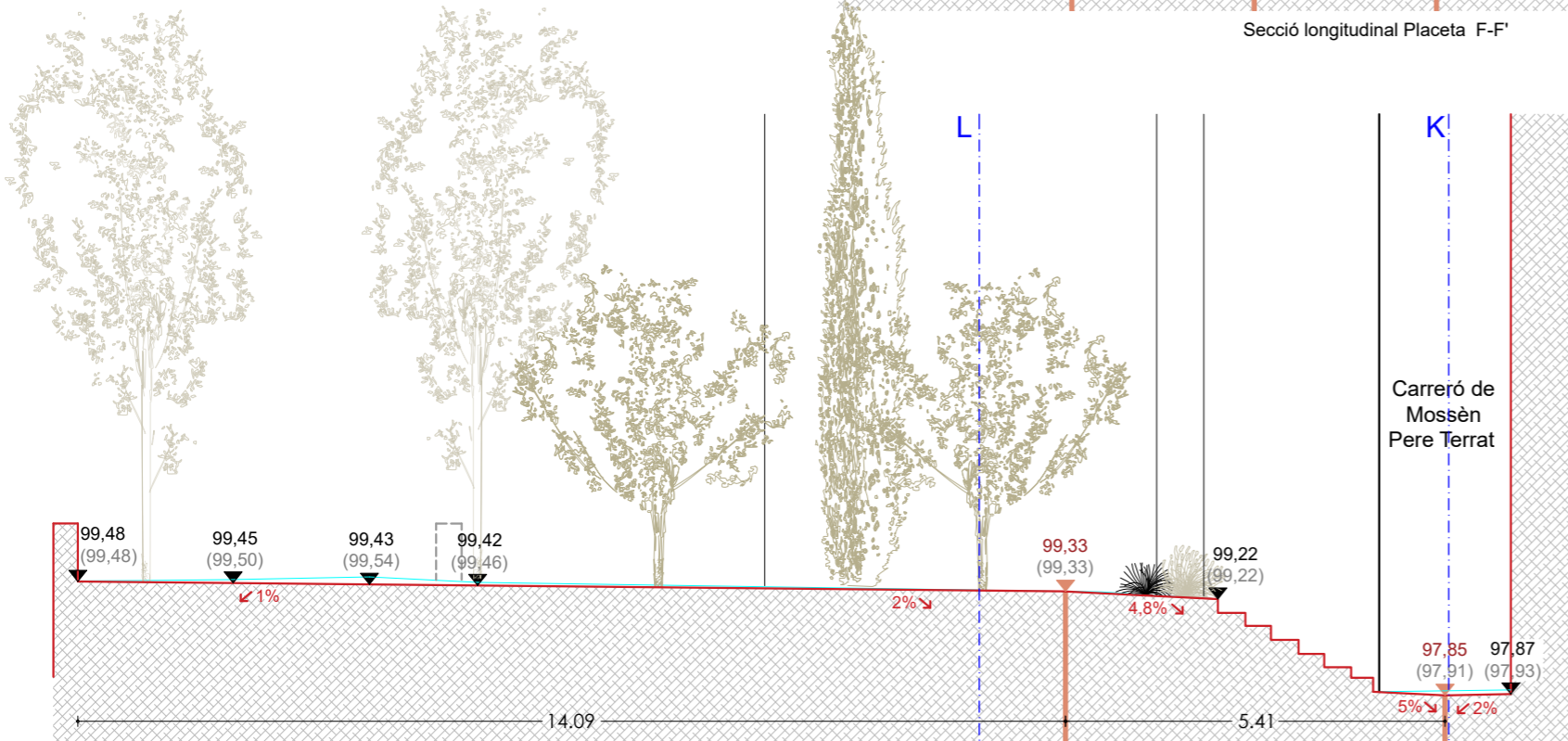
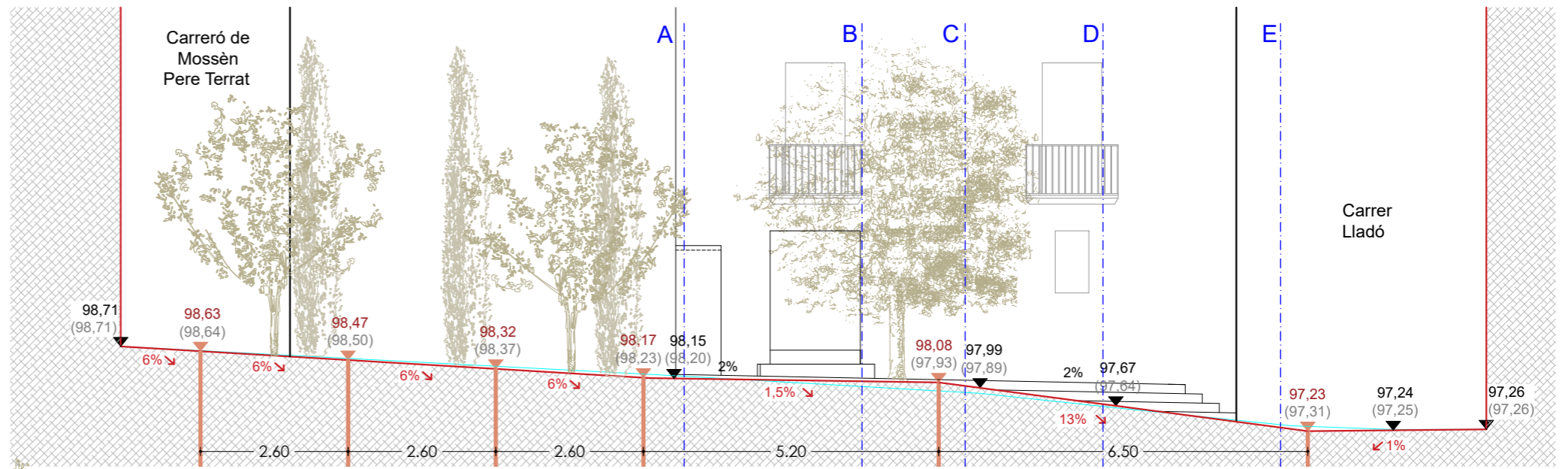
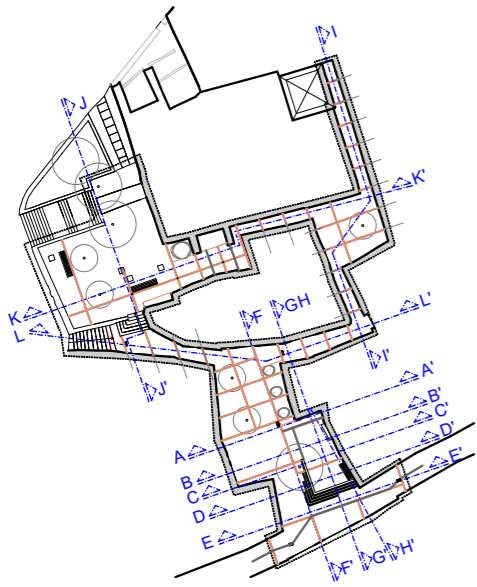
Promoció
Ajuntament de VILANANT
c/ de la Placeta, 3. 17743

05.01 Seccions transversals Placeta

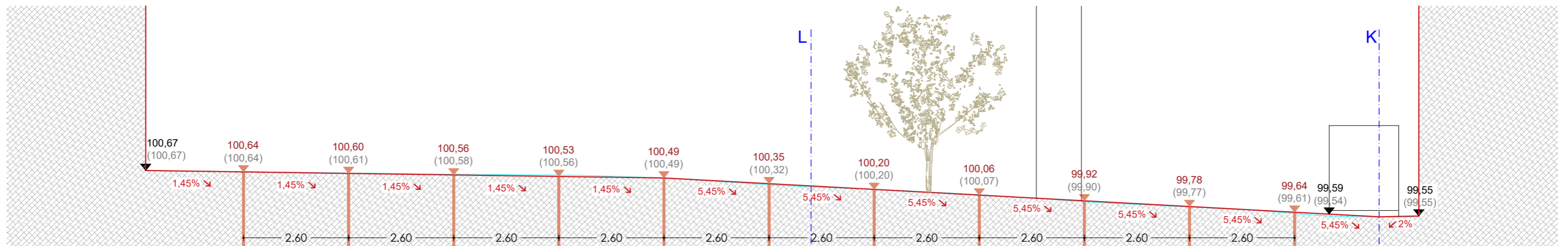
Esc.: 1/100

Arquitectura
Eugènia Poch i Gardella
Arquitecta col·legiada 55181-3





Secció transversal Plaça de l'Església J-J'



Secció longitudinal Plaça del Racó I-I'

PROJECTE DE REFORMA DELS CARRERS I ESPAIS LLIURES ENTORN DE L'ESGLÉSIA - VILANANT

FEBRER 2026

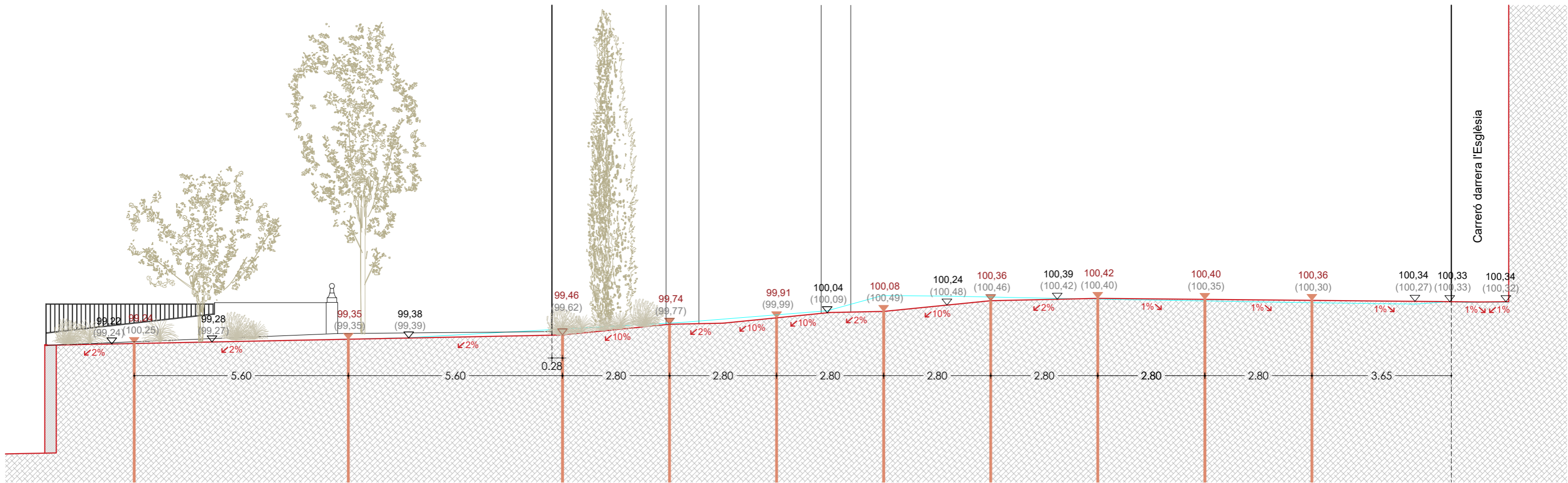


Promoció
Ajuntament de VILANANT
c/ de la Placeta, 3. 17743

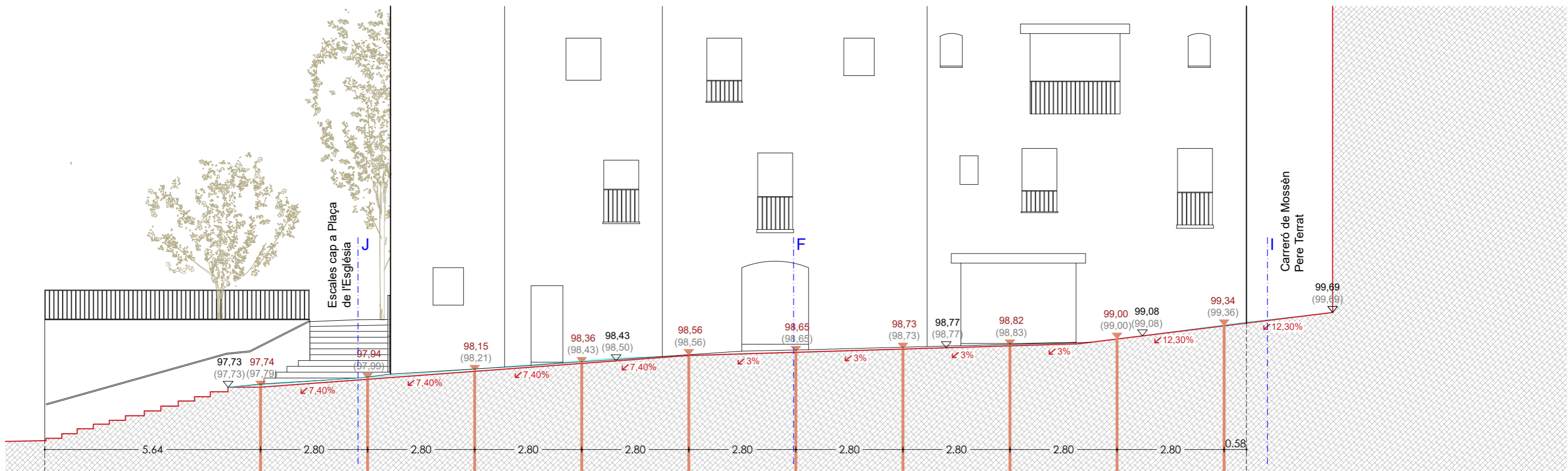
05.02 Seccions Placeta,
Pl. del Racó i Pl. Església Esc.: 1/100

Arquitectura
Eugènia Poch i Gardella
Arquitecta col·legiada 55181-3





Secció longitudinal Plaça de l'Església K-K'



Secció longitudinal carreró de Mossèn Pere Terrat L-L'

PROJECTE DE REFORMA DELS CARRERS I ESPAIS LLIURES ENTORN DE L'ESGLÉSIA - VILANANT

FEBRER 2026



Promoció
Ajuntament de VILANANT
c/ de la Placeta, 3. 17743

05.03 Seccions longitudinals carrerons

Esc.: 1/100



Arquitectura
Eugènia Poch i Gardella
Arquitecta col·legiada 55181-3



LLEGENDA DE MATERIALS

1. Paviment de lloses de pedra granítica de gra petit, acabat flamejat, de 60 mm de gruix col·locat amb morter. Es col·locaran 3 mides de lloses: 60x40x6, 40x40x6 i 20x4x6, repartides equitativament (1/3 de cada tipus).
2. Paviment podotàctil d'advertència indicador direccional, amb reller estriat normatiu, de lloses de pedra granítica de gra petit, acabat flamejat, de 60 mm de gruix col·locat amb morter mixt.
3. Esplaó de pedra natural granítica nacional, preu alt, de una peça, 35x15 cms i llarg lliure màxim 110 cms, col·locat a truc de maceta amb morter de ciment.
4. Terra vegetal de jardineria de categoria alta, subministrada en sacs, estesa sobre el terreny.
5. Encintat amb triple filera de totxo massís, de 28x14x5 cms (o semblant a consultar a DF), col·locada amb morter mixt elaborat a l'obra. Inclou els elements de protecció previs al formigonat del paviment.
6. Paviment de formigó HM-20/B/18 amb àrid calís de Llers, grandaria màxima del granulat 18 mm, escampat manual quan calgui i mecanitzat en la resta, estesa i vibratge manual, afegint 4 kg/m² de pols de quars color taronja Formirapid (ref 960) i 600 gr de fibres antifissures. Acabat rentat amb aigua.
7. Paviment de sauló, amb estesa i piconatge del material al 98 % del PM.
8. Reixa i marc de fosa dúctil, abatible i amb tanca, per a embornal, de 400x400x30 mm classe C250 segons norma UNE-EN 124 i 10 dm² de superfície d'absorció col·locat amb morter.
9. Subbase de tot-u artificial procedent de granulats reciclats de formigó, amb estesa i piconatge del material al 98% del PM.
10. Base de formigó en massa HM - 20 / B / 20 / X0 amb una quantitat de ciment de 200 kg/m³ i relació aigua ciment =< 0.6, abocat amb transport interior mecànic, amb dúmper de gasoil, amb estesa i vibratge manual, amb acabat reglejat, incloent els encofrats laterals i els dels junts de dilatació.
11. Armadura de lloses de formigó AP500 T amb malla electrosoldada de barres corrugades d'acer.
12. Geotèxtil format per feltre de polipropilè/polietilè no teixit lligat tèrmicament de 100 a 110 g/m², col·locat sense adherir.

LLEGENDA VEGETACIÓ, MOBILIARI URBÀ

- A1 Cupressus sempervirens . Xipres
- A2 Arbre de l'amor (Cercis Siliquastrum)
- A3 Fals Pebreter (Schinus molle)
- A4 Olivera (Olea europaea)
- A5 Avet blanc (Abies alba)
- Ab Arbust d'espècies de baixos recursos hídrids



PROJECTE DE REFORMA DELS CARRERS I ESPAIS LLIURES ENTORN DE L'ESGLÉSIA - VILANANT FEBRER 2026

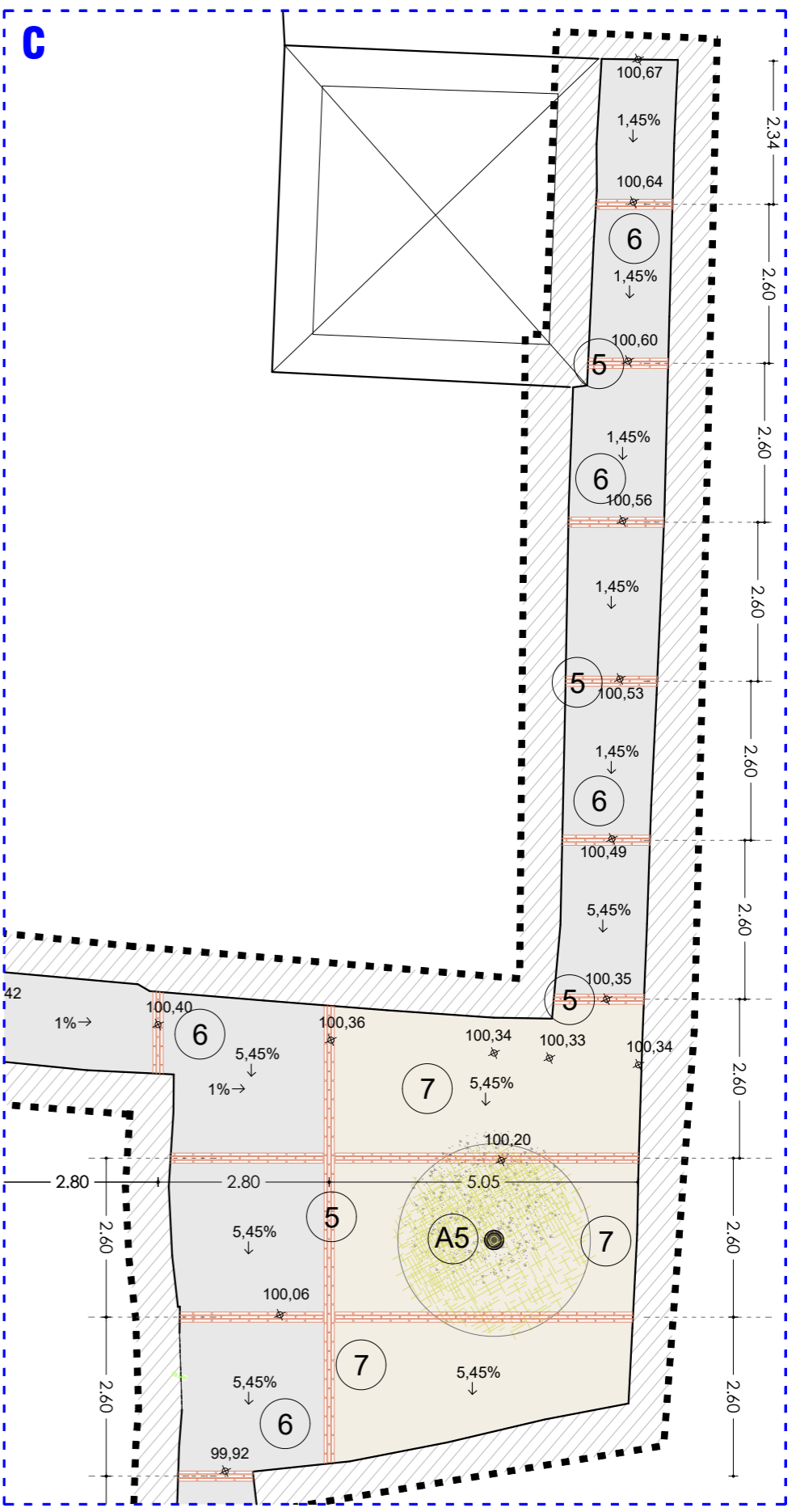
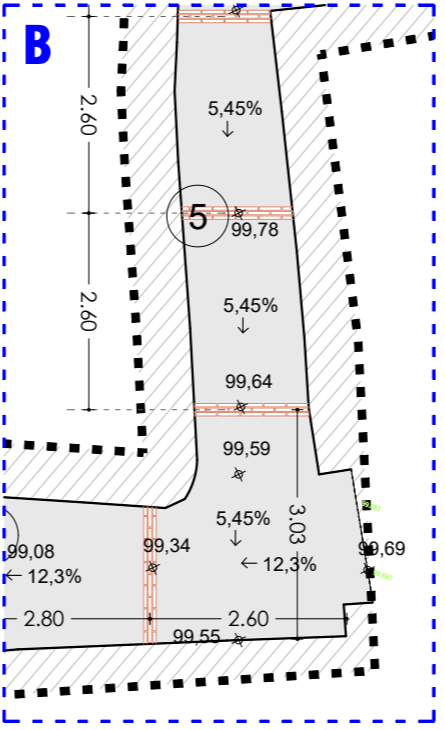
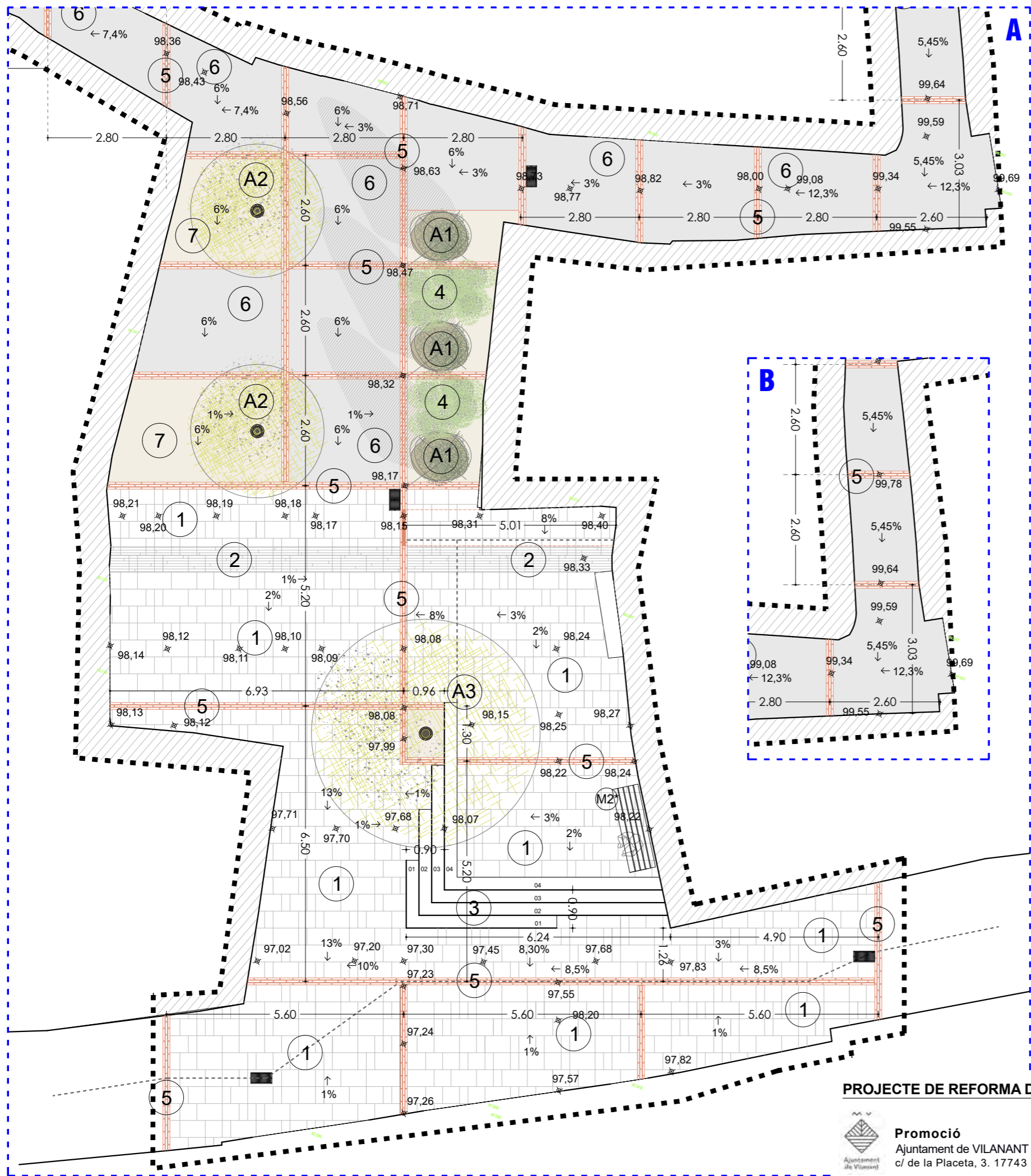
Promoció
Ajuntament de VILANANT
c/ de la Placeta, 3. 17743

**06.01 Pavimentació:
Llegenda**

Esc.: 1/250



Arquitectura
Eugènia Poch i Gardella
Arquitecta col·legiada 55181-3



PROJECTE DE REFORMA DELS CARRERS I ESPAIS LLIURES ENTORN DE L'ESGLÉSIA - VILANANT
FEBRER 2026

Promoció
 Ajuntament de VILANANT
 c/ de la Placeta, 3. 17743

06.02 **Planta pavimentació: Placeta, carrerons i pl. Racó**
 Esc.: 1/100

Arquitectura
 Eugènia Poch i Gardella
 Arquitecta col·legiada 55181-3

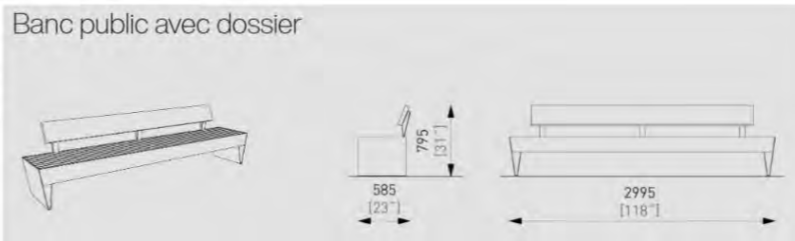
EUGÈN·A POCH
 arquitectura

D

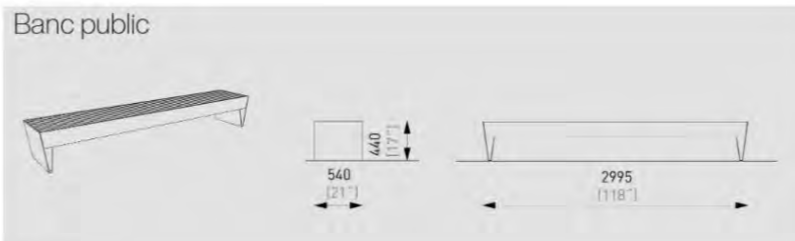
● mmcité

BLOCC

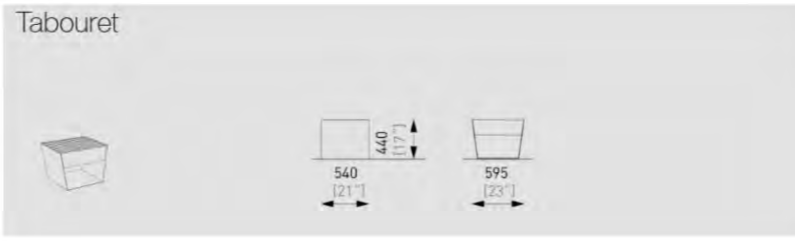
(M1)



(M2)



(M3)



PROJECTE DE REFORMA DELS CARRERS I ESPAIS LLIURES ENTORN DE L'ESGLÉSIA - VILANANT

FEBRER 2026



Promoció
Ajuntament de VILANANT
c/ de la Placeta, 3. 17743

06.03 Planta pavimentació
Plaça de l'Església

Esc.: 1/100

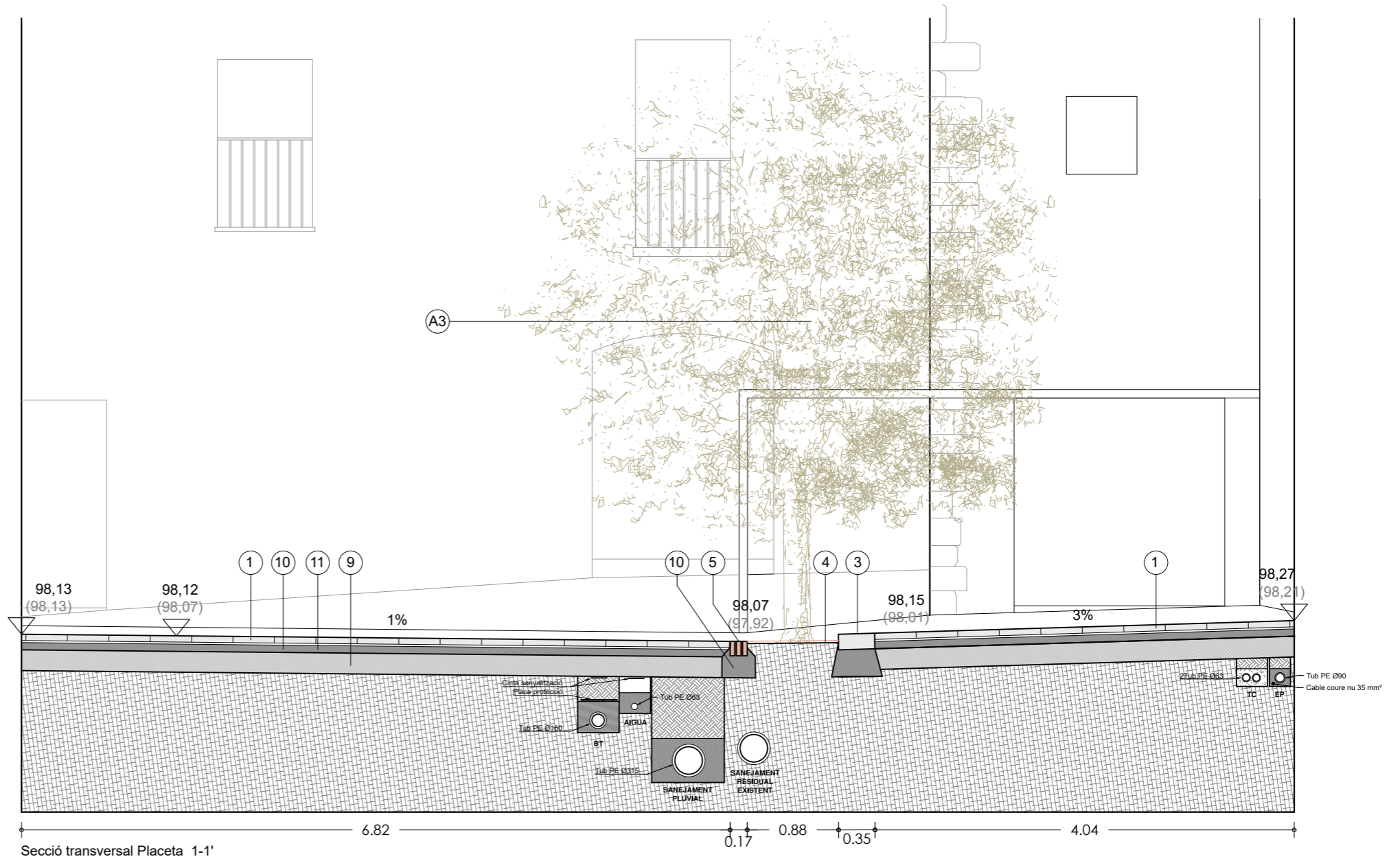
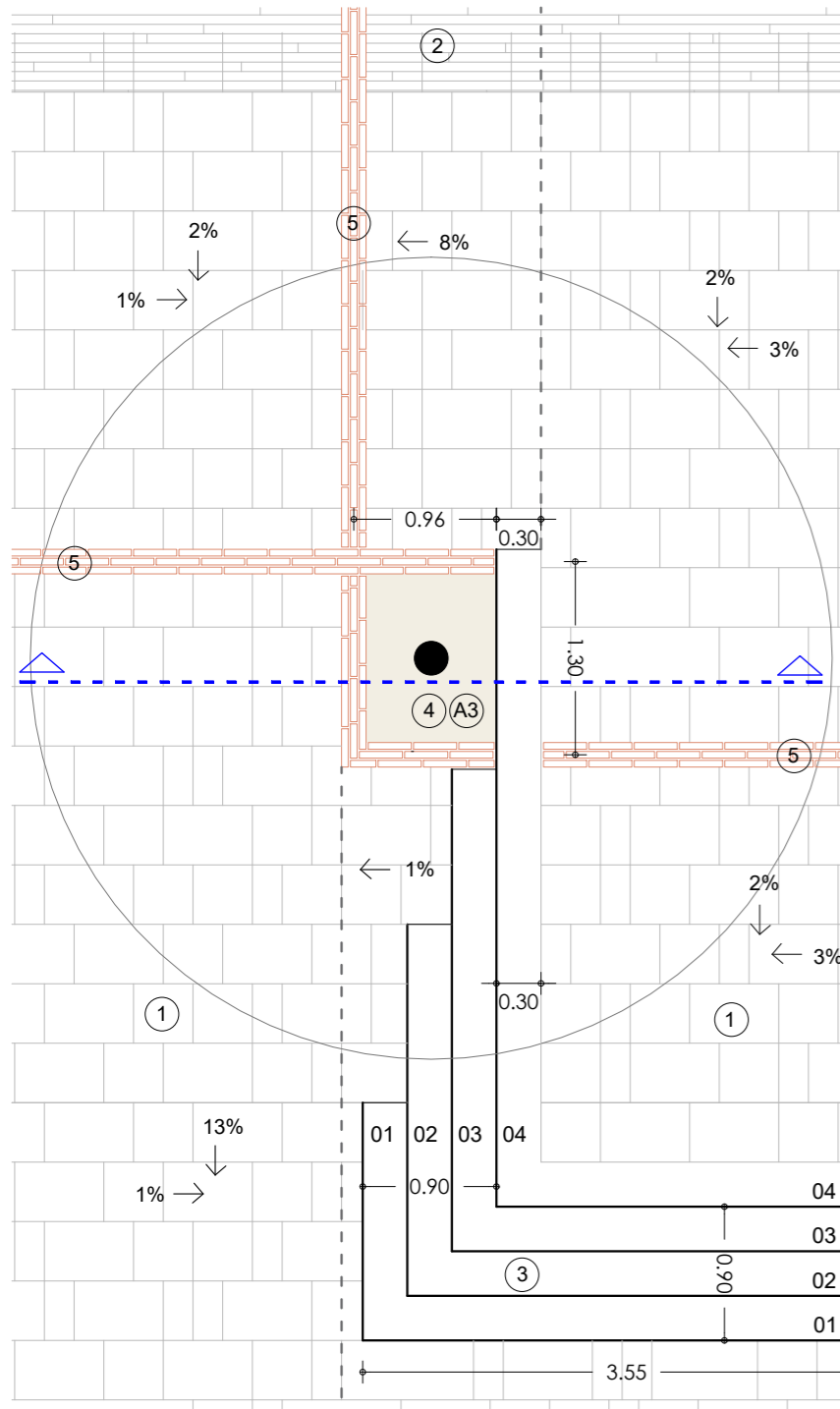
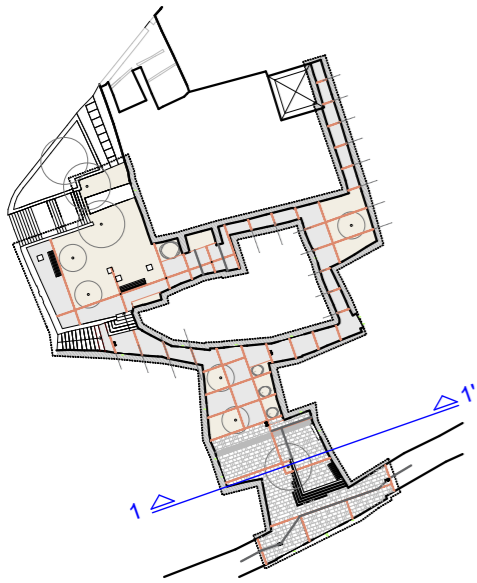


Arquitectura
Eugènia Poch i Gardella
Arquitecta col·legiada 55181-3



LLEGENDA DE MATERIALS

1. Paviment de llosa de pedra granítica "Silvestre Moreno", color ocre, buixarda a una cara (superior), de 60 mm de gruix col·locat amb morter. Es col·locaran 3 mides de lloses: 60x40x6, 40x40x6 i 20x4x6.
2. Paviment podotàctil d'advertència indicador direccional, amb reller estriat normatiu, de lloses de pedra granítica de gra petit, acabat flamejat, de 60 mm de gruix.
3. Esplaó de pedra natural granítica gris, recta, escairada, serrada mecànicament i flamejada a una cara (superior), d'una peça de, 35x15 cms i llarg lliure màxim 110 cms.
4. Terra vegetal de jardineria
5. Encintat amb triple filera de totxo massís, de 28x14x5 cms col·locada amb morter mixt elaborat a l'obra.
6. Paviment de formigó HM-20/B/18 amb àrid calís de Llers, grandaria màxima del granulat 18 mm, afegint 4 kg/m² de pols de quars color taronja Formirapid (ref 960) i 600 gr de fibres antifissures. Acabat rentat amb aigua.
7. Paviment de sauló, amb estesa i piconatge del material al 98 % del PM.
8. Reixa i marc de fosa dúctil, abatible i amb tanca, per a embornal, de 400x400x30 mm.
9. Subbase de tot-u artificial procedent de granulats reciclats de formigó, amb estesa i piconatge del material al 98% del PM.
10. Base de formigó en massa HM - 20 / B / 20 / X0 amb una quantitat de ciment de 200 kg/m³ i relació aigua ciment =< 0.6.
11. Armadura de lloses de formigó AP500 T amb malla electrosoldada de barres corrugades d'acer.
12. Geotèxtil format per feltre de polipropilè/polietilè no teixit lligat tèrmicament de 100 a 110 g/m², col·locat sense adherir.
- A3 Fals Pebreter (Schinus molle)



PROJECTE DE REFORMA DELS CARRERS I ESPAIS LLIURES ENTORN DE L'ESGLÉSIA - VILANANT

FEBRER 2026



Promoció
Ajuntament de VILANANT
c/ de la Placeta, 3. 17743

07.01 Seccions detall
Escocell de la Placeta

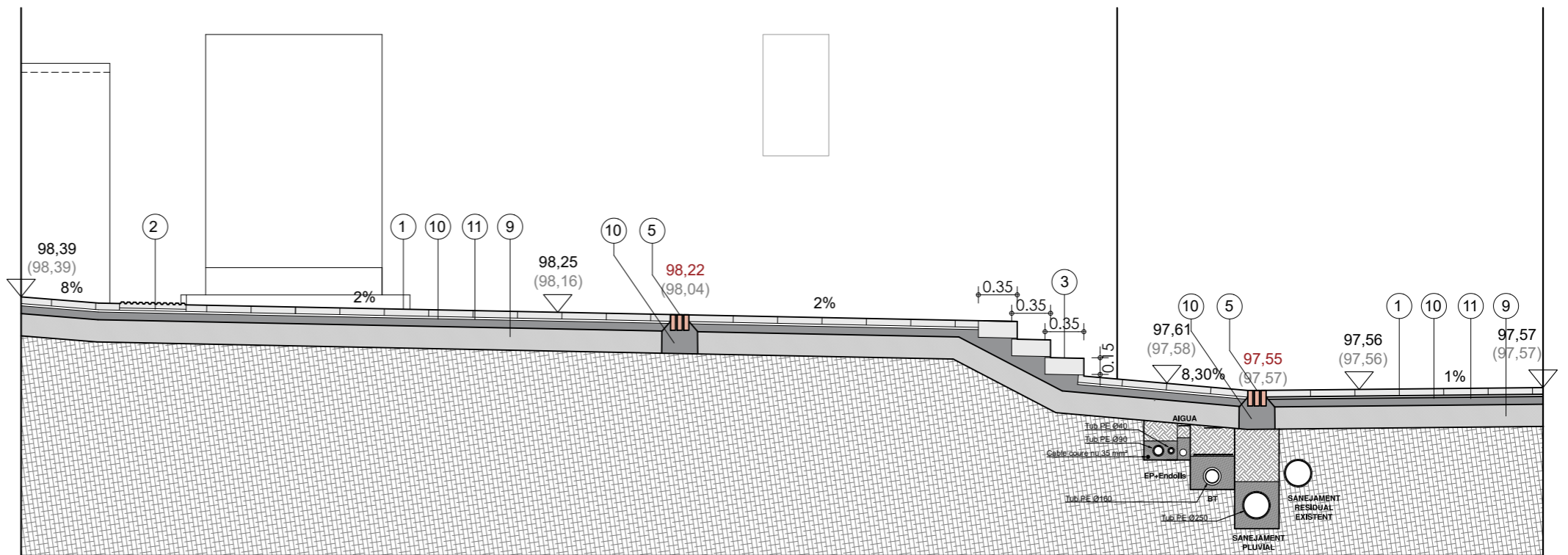
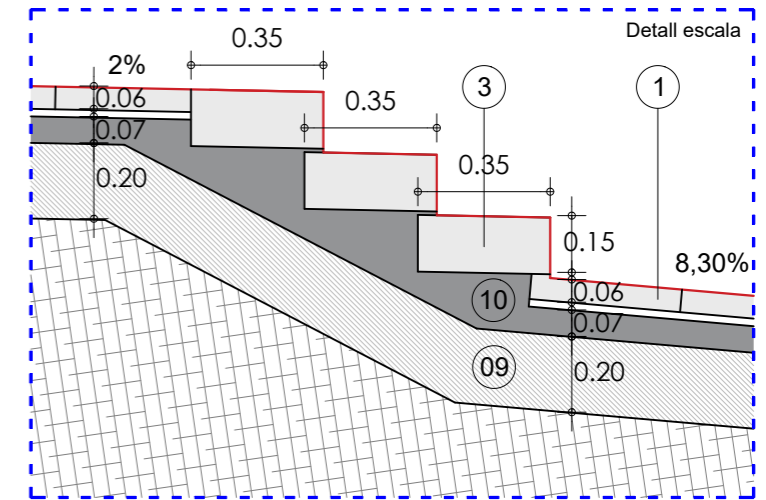
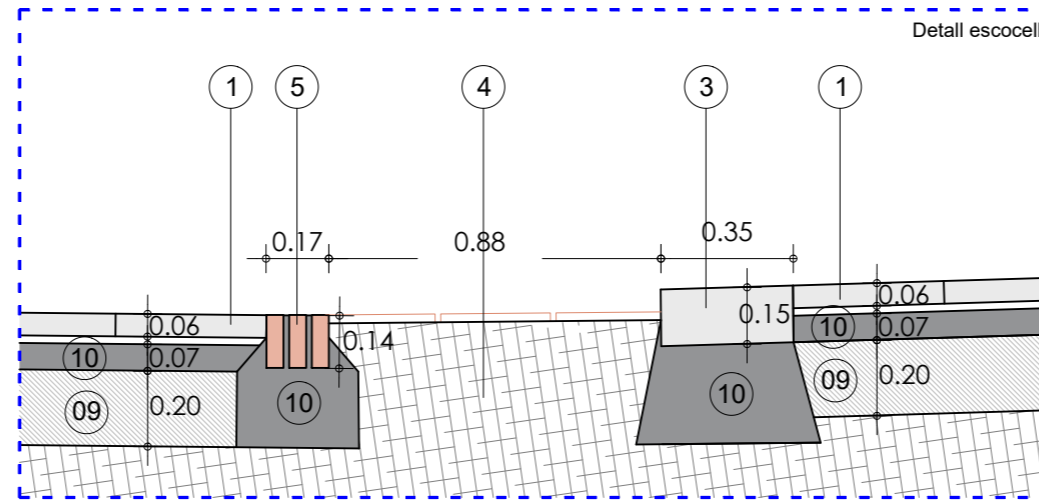
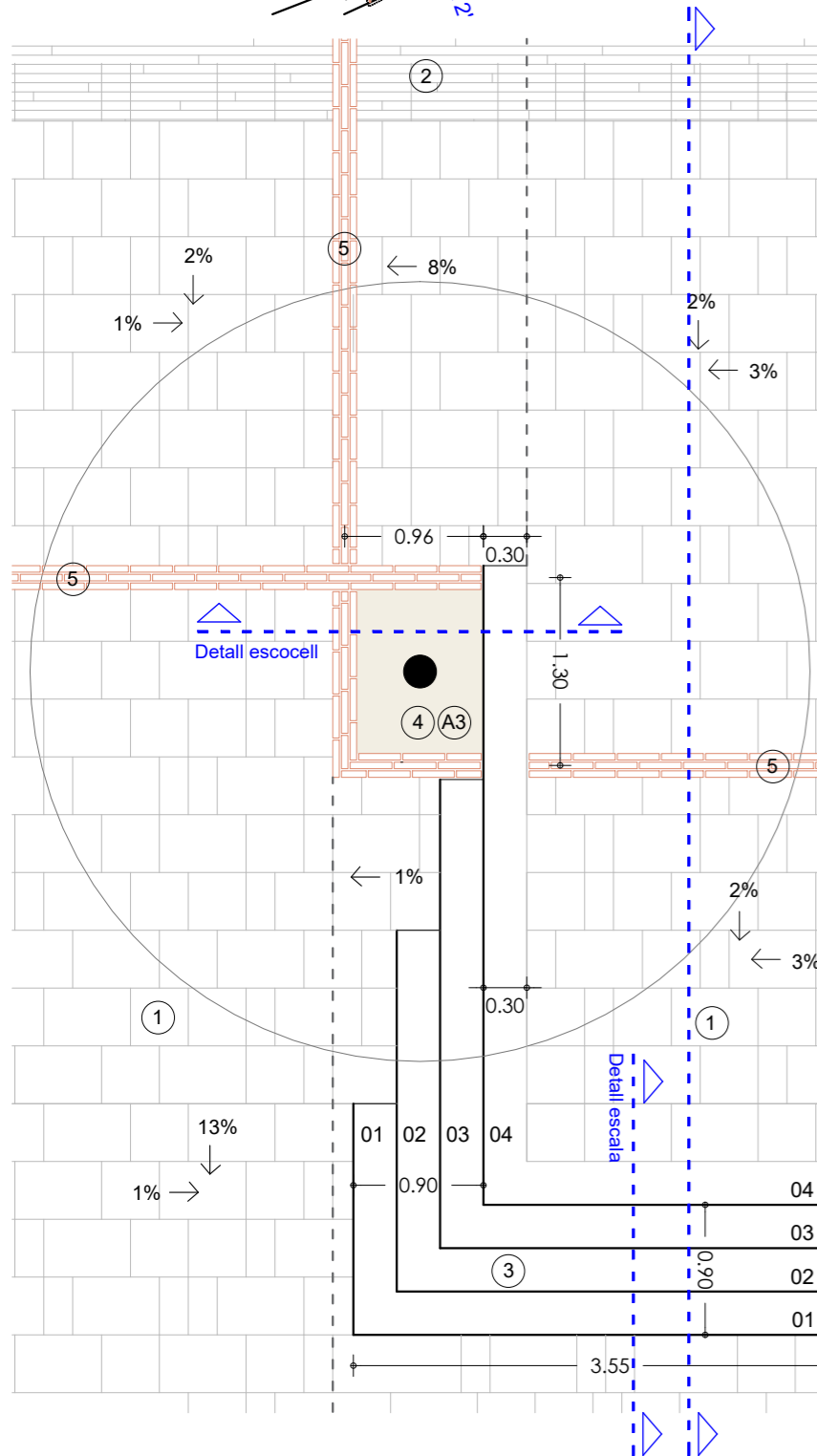
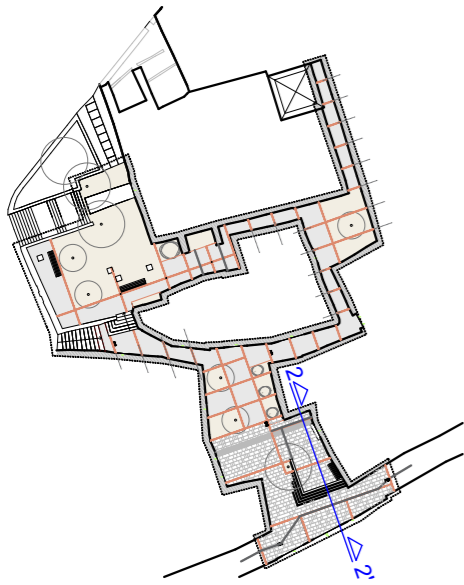
Esc.: 1/50

Arquitectura
Eugènia Poch i Gardella
Arquitecta col·legiada 55181-3



LLEGENDA DE MATERIALS

1. Paviment de llosa de pedra granítica "Silvestre Moreno", color ocre, buixarda a una cara (superior), de 60 mm de gruix col·locat amb morter. Es col·locaran 3 mides de lloses: 60x40x6, 40x40x6 i 20x4x6.
2. Paviment podotàctil d'advertència indicador direccional, amb reller estriat normatiu, de lloses de pedra granítica de gra petit, acabat flamejat, de 60 mm de gruix.
3. Esplaó de pedra natural granítica gris, recta, escairada, serrada mecànicament i flamejada a una cara (superior), d'una peça de, 35x15 cms i llarg lliure màxim 110 cms.
4. Terra vegetal de jardineria
5. Encintat amb triple filera de totxo massís, de 28x14x5 cms col·locada amb morter mixt elaborat a l'obra.
6. Paviment de formigó HM-20/B/18 amb àrid calís de Llers, grandaria màxima del granulat 18 mm, afegint 4 kg/m² de pols de quars color taronja Formirapid (ref 960) i 600 gr de fibres antifissures. Acabat rentat amb aigua.
7. Paviment de sauló, amb estesa i piconatge del material al 98 % del PM.
8. Reixa i marc de fosa dúctil, abatible i amb tanca, per a embornal, de 400x400x30 mm.
9. Subbase de tot-u artificial procedent de granulats reciclats de formigó, amb estesa i piconatge del material al 98% del PM.
10. Base de formigó en massa HM - 20 / B / 20 / X0 amb una quantitat de ciment de 200 kg/m³ i relació aigua ciment =< 0.6.
11. Armadura de lloses de formigó AP500 T amb malla electrosoldada de barres corrugades d'acer.
12. Geotèxtil format per feltre de polipropilè/polietilè no teixit lligat tèrmicament de 100 a 110 g/m², col·locat sense adherir.
- A3 Fals Pebreter (Schinus molle)



PROJECTE DE REFORMA DELS CARRERS I ESPAIS LLIURES ENTORN DE L'ESGLÉSIA - VILANANT

FEBRER 2026



Promoció
Ajuntament de VILANANT
c/ de la Placeta, 3. 17743

07.02 Seccions detall
Escales de la Placeta

1/20
Esc.: 1/50

Arquitectura
Eugènia Poch i Gardella
Arquitecta col·legiada 55181-3

EUGÈNIA POCH
arquitectura