

TREBALLS COMPLEMENTARIS AL POUM DE VERGES

ESTUDI D'INUNDABILITAT

A nivell normatiu i legislatiu, el 29 de desembre de 2016 es publica al BOE el Reial Decret 638/2016 de 9 de desembre, pel qual es modifica el **Reglament del Domini Públic Hidràulic (RDPH)** aprovat pel Reial Decret 849/1986 d'11 d'abril, el Reglament de Planificació Hidrològica aprovat pel Reial Decret 907/2007 de 6 de juliol, i altres reglaments en matèria de gestió de riscos d'inundació, cabals ecològics, reserves hidrològiques i abocaments d'aigües residuals.

En aquest Reial Decret, s'inclou la normativa vigent i els criteris tècnics a tenir en compte a l'hora de zonificar l'espai fluvial (**Zona de Flux Preferent** i **Zona Inundable**) i descriu també els usos compatibles en cadascuna de les zones fluvials. Tanmateix, en l'article 126ter s'inclou una sèrie de criteris de disseny i conservació per a obres de protecció, modificacions en els llits i obres de pas.

La Llei d'acompanyament dels pressupostos 2017, publicada amb data de 30 de març de 2017, deroga l'article 6 del Reglament de la Llei d'Urbanisme "**Directriu de preservació front els riscos d'inundació**", que establia els criteris en la delimitació de la **Zona Fluvial** i el **Sistema Hídric**, així com les disposicions transitòries 2^a i 3^a del mateix reglament.

El 16 de juliol de 2020, el Consell d'Administració de l'Agència Catalana de l'Aigua aprova els **mapes de perillositat i zonificació de l'espai fluvial del districte de conca fluvial de Catalunya (MAPRI 2019)**. Aquesta documentació permet caracteritzar el grau d'inundabilitat mitjançant la delimitació gràfica de les zones inundables i la distribució de calats màxims, la delimitació de la Zona de Flux Preferent i Zona Inundable, així com la caracterització dels danys potencials que poden causar les inundacions mitjançant la representació gràfica de la vulnerabilitat de les zones inundables.

En l'àmbit concret del municipi de Verges, els nous mapes de l'ACA integren els resultats del nou model hidràulic dels rius Daró i Ter, elaborat en el marc dels treballs de l'estudi de "Definició de les actuacions per a la gestió de les motes i la recuperació de zones inundables a l'àrea amb risc significatiu d'inundacions de la conca de la Muga i Muqueta; conca del Ter – Daró i conca de la Tordera (ES100.14.01.03)".

Codi TRI	Localització	Longitud (km)	Revisió 2019
ES100100_120	Zona baixa est de la conca del Ter-Daró corresponent al tram final del Ter des de l'Illa de Canet fins a la desembocadura (TMs Verges, la Tallada d'Empordà, Ullà, Serra de Daró, Torroella de Montgrí, Gualta i Fontanilles)	12,25	Actualització total MAPRI 2019

Figura 1. Detall del tram amb risc d'inundació (TRI) actualitzat en el marc dels treballs del MAPRI 2019

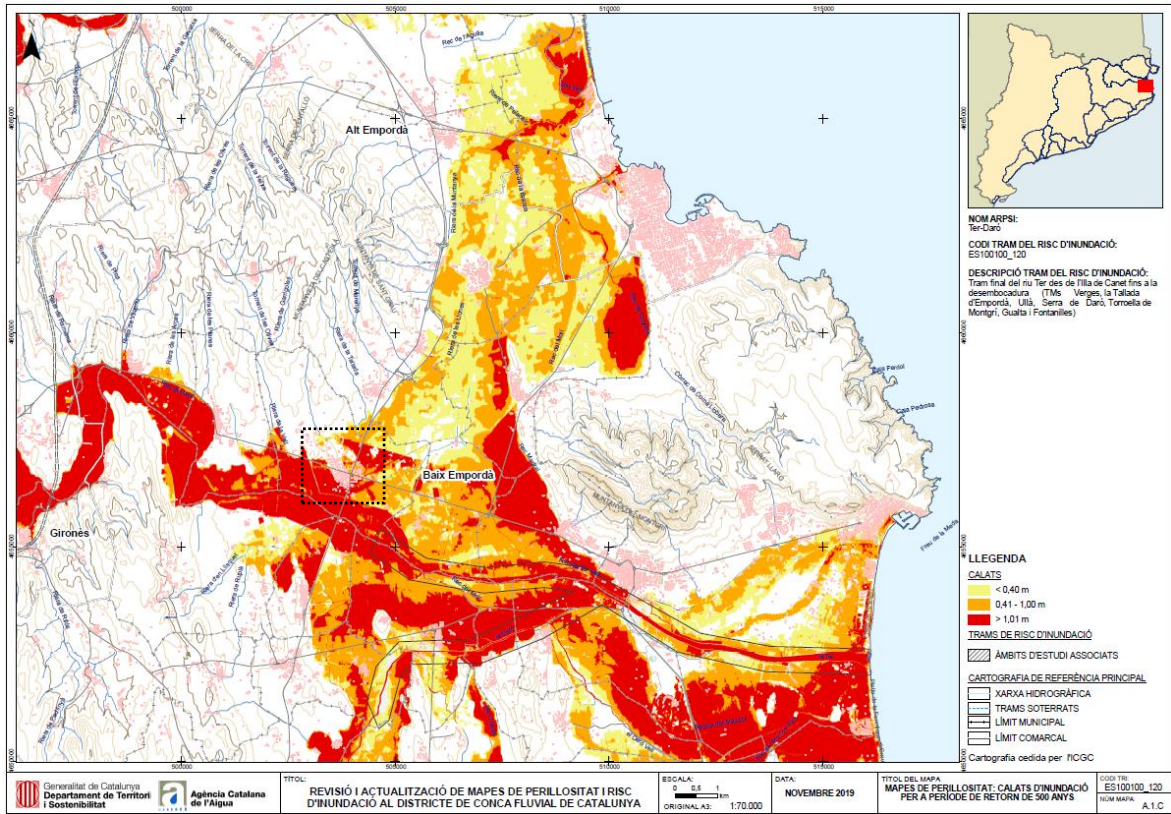
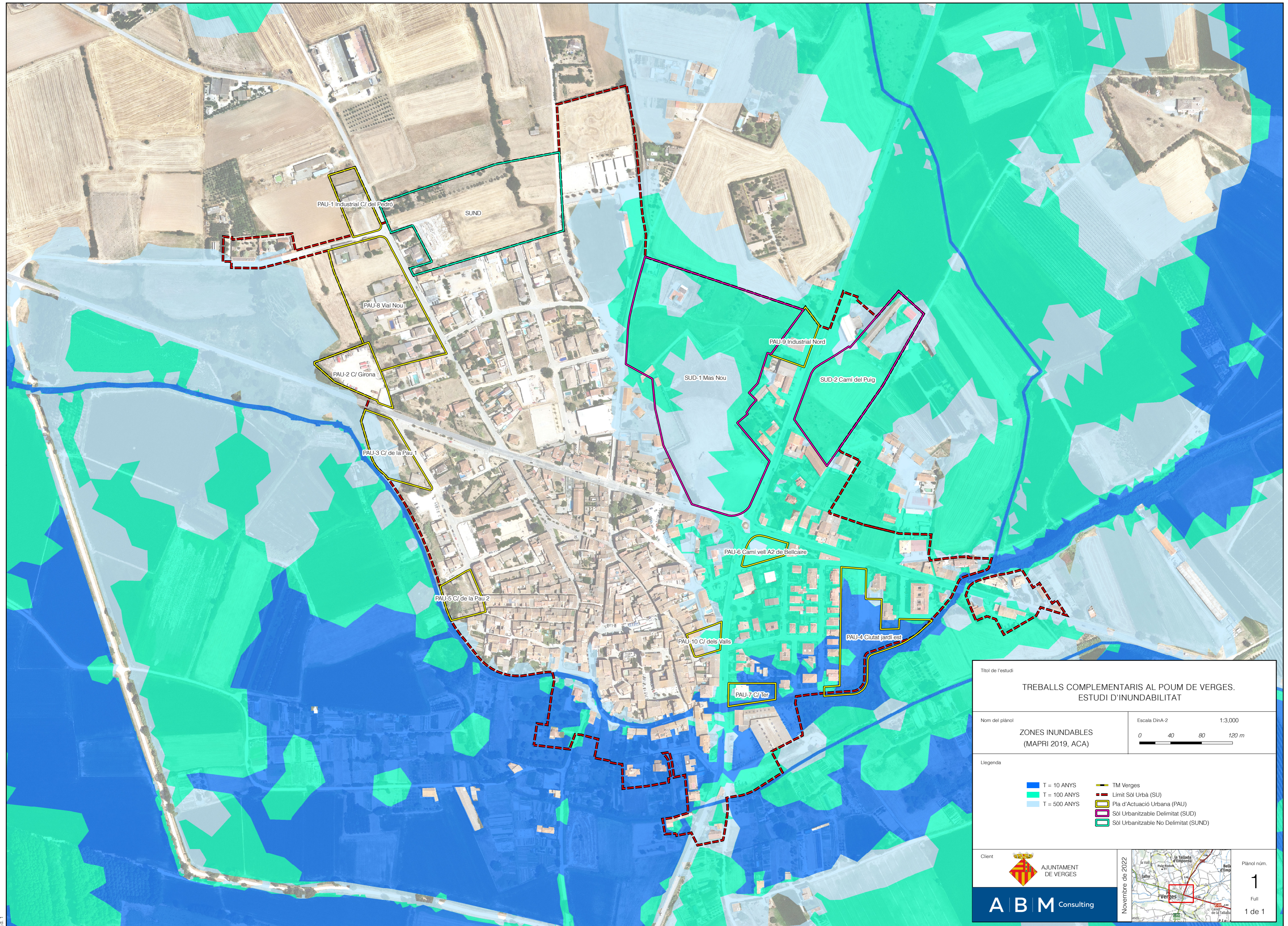


Figura 2. Plànol de calats d'inundació per $T = 500$ anys (MAPRI 2019, ACA)

A continuació es presenta els plànols de risc d'inundació representat en els MAPRI (ACA, 2019) en l'àmbit del municipi de Verges.



Titol de l'estudi

TREBALLS COMPLEMENTARIS AL POUM DE VERGES. ESTUDI D'INUNDABILITAT

Nom del plànol

ZONES INUNDABLES (MAPRI 2019, ACA)

Escala DinA-2

1:3.000

0 40 80 120 m

Legenda

- T = 10 ANYS
- T = 100 ANYS
- T = 500 ANYS
- TM Verges
- Límit Sòl Urbà (SU)
- Pla d'Actuació Urbana (PAU)
- Sòl Urbanitzable Delimitat (SUD)
- Sòl Urbanitzable No Delimitat (SUND)

Cient

AJUNTAMENT DE VERGES

Client

ABM Consulting

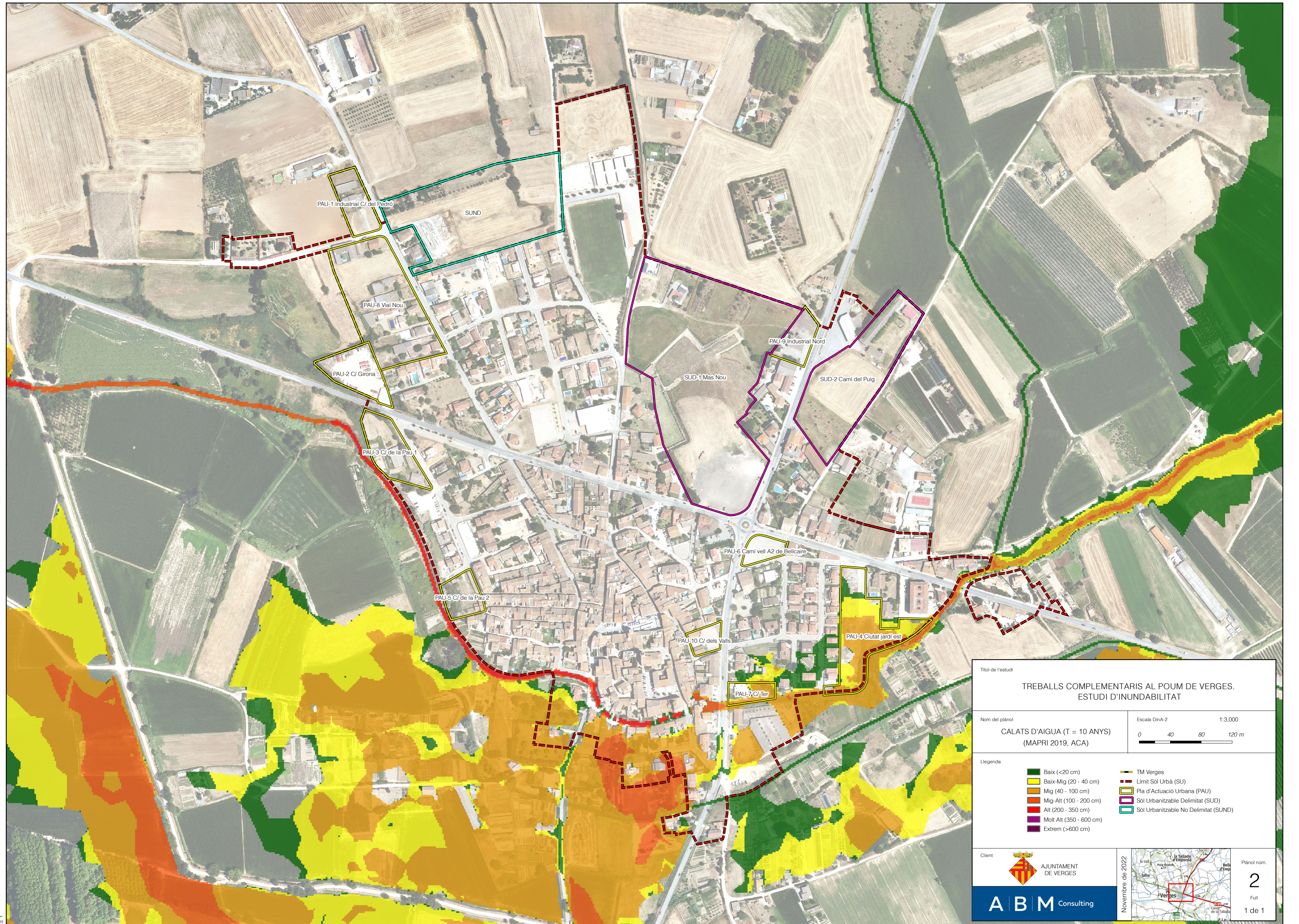
Novembre de 2022

Plànol núm.

1

Full

1 de 1



Titol de l'estudi
**TREBALLS COMPLEMENTARIS AL POUM DE VERGES.
 ESTUDI D'INUNDABILITAT**

Nom del plànol
**CALATS D'AIGUA (T = 10 ANYS)
 (MAPRI 2019, ACA)**

Escala DinA-2
 1:3.000

0 40 80 120 m

Legenda

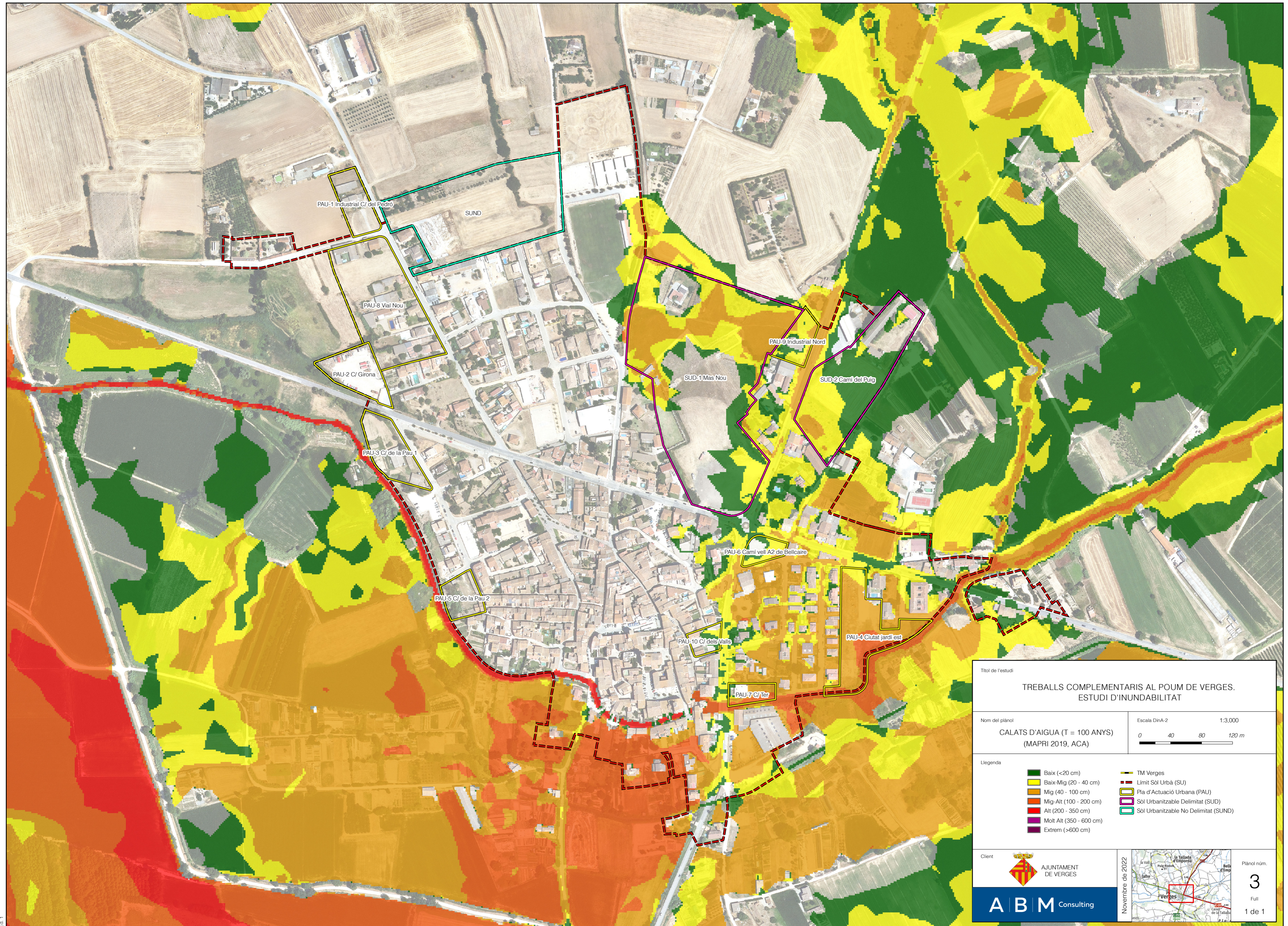
Baix (<20 cm)	TM Verges
Mig-Baix (20 - 40 cm)	Limit Sòl Urbà (SU)
Mig (40 - 100 cm)	Pla d'Actuació Urbana (PAU)
Mig-Alt (100 - 200 cm)	Sòl Urbanitzable Delimitat (SUD)
Alt (200 - 350 cm)	Sòl Urbanitzable No Delimitat (SUND)
Molt Alt (350 - 600 cm)	
Extrem (>600 cm)	

Cient
 AJUNTAMENT DE VERGES

Novembre de 2022

Plànol núm.
2
 Full
 1 de 1

ABM Consulting



Títol de l'estudi
**TREBALLS COMPLEMENTARIS AL POUM DE VERGES.
 ESTUDI D'INUNDABILITAT**

Nom del plànol
**CALATS D'AIGUA (T = 100 ANYS)
 (MAPRI 2019, ACA)**

Escala DinA-2
 1:3.000
 0 40 80 120 m

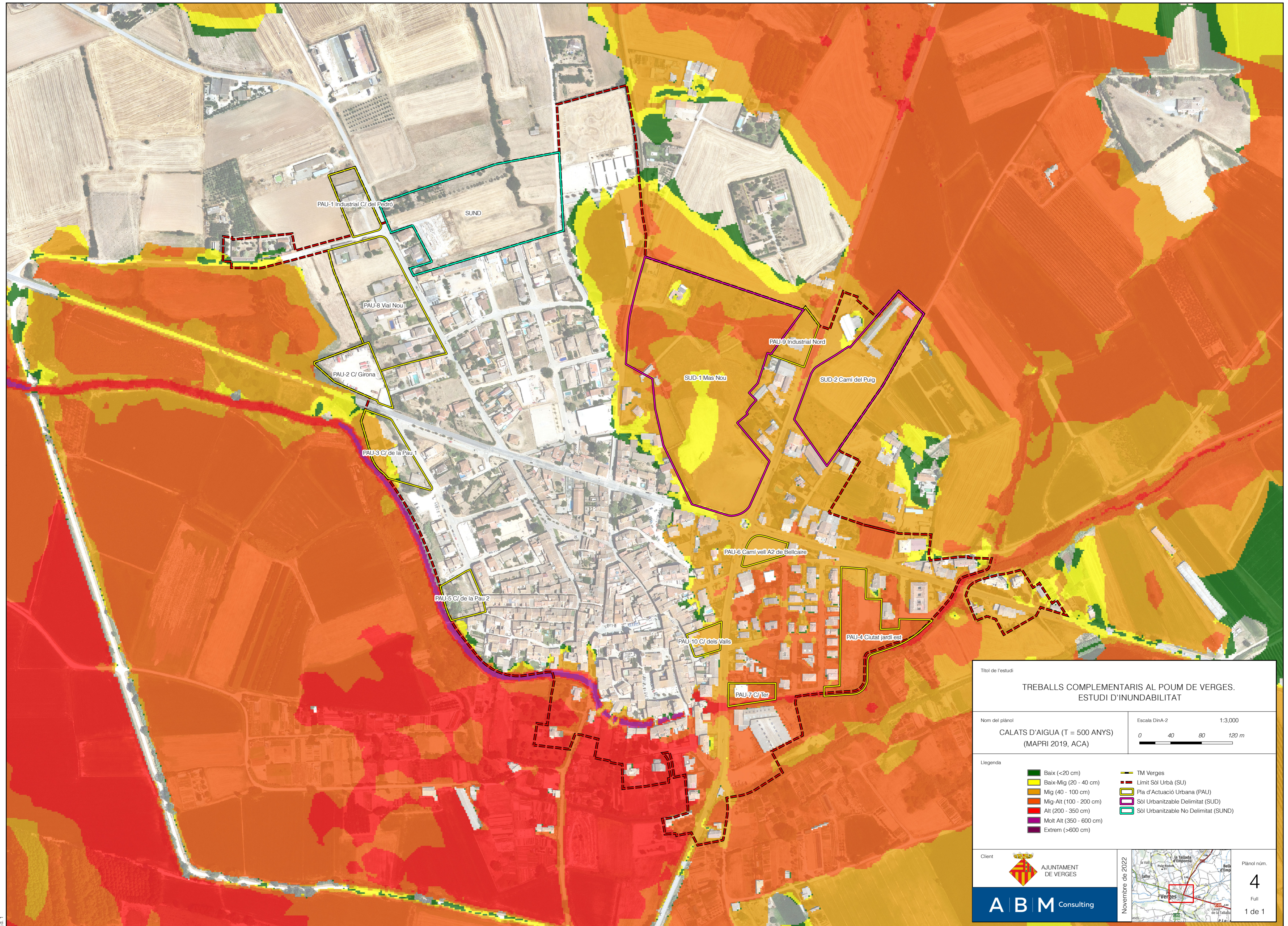
Legenda

<ul style="list-style-type: none"> Baix (<20 cm) Mig-Baix (20 - 40 cm) Mig (40 - 100 cm) Mig-Alt (100 - 200 cm) Alt (200 - 350 cm) Molt Alt (350 - 600 cm) Extrem (>600 cm) 	<ul style="list-style-type: none"> TM Verges Límit Sòl Urbà (SU) Pla d'Actuació Urbana (PAU) Sòl Urbanitzable Delimitat (SUD) Sòl Urbanitzable No Delimitat (SUND)
--	--

Client
AJUNTAMENT DE VERGES

Novembre de 2022

Plànol núm.
3
 Full
 1 de 1



Títol de l'estudi
TREBALLS COMPLEMENTARIS AL POUM DE VERGES. ESTUDI D'INUNDABILITAT

Nom del plànol
CALATS D'AIGUA (T = 500 ANYS) (MAPRI 2019, ACA)

Escala DinA-2
 1:3.000
 0 40 80 120 m

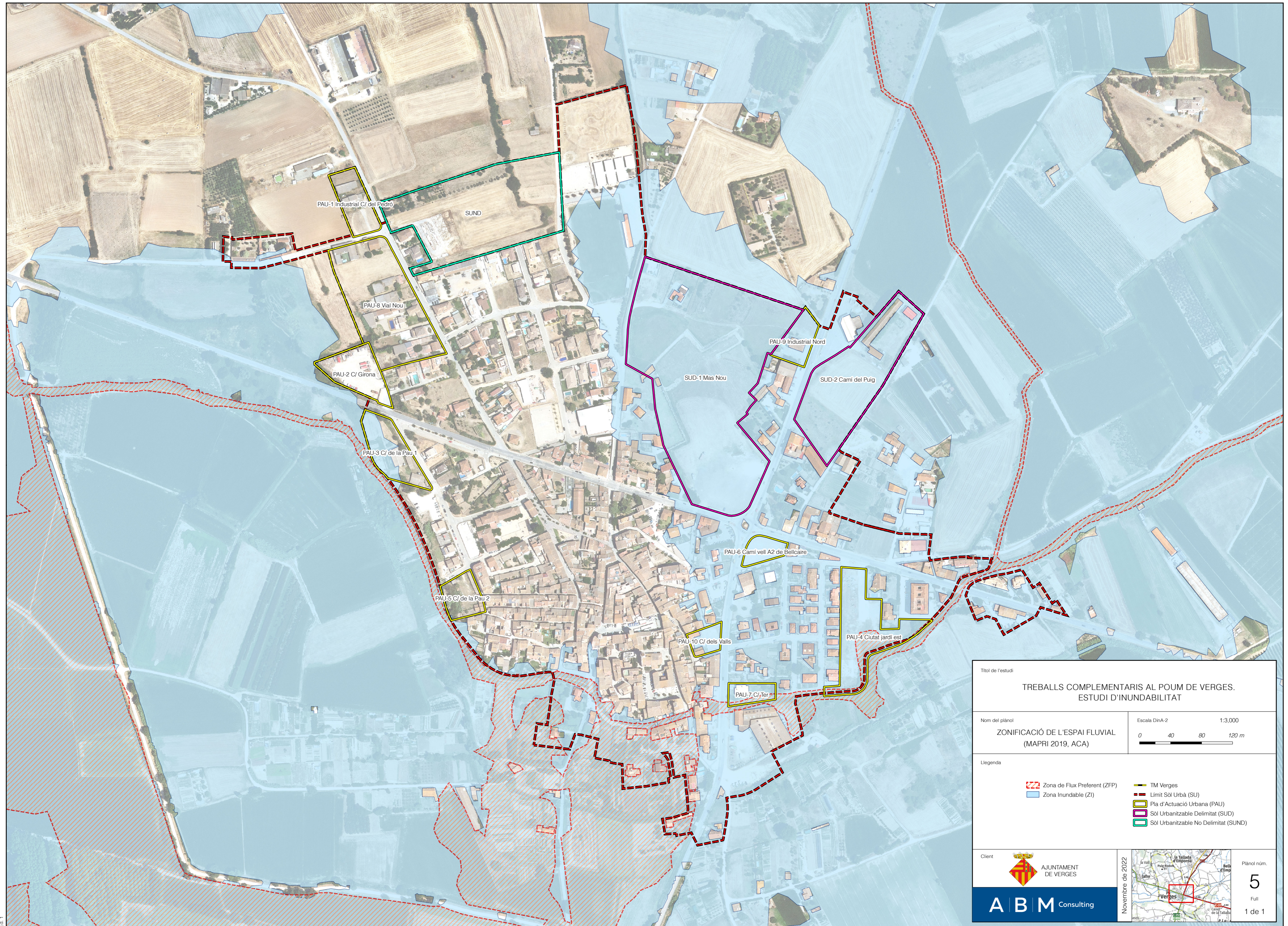
Legenda

<ul style="list-style-type: none"> Baix (<20 cm) Baix-Mig (20 - 40 cm) Mig (40 - 100 cm) Mig-Alt (100 - 200 cm) Alt (200 - 350 cm) Molt Alt (350 - 600 cm) Extrem (>600 cm) 	<ul style="list-style-type: none"> TM Verges Límit Sòl Urbà (SU) Pla d'Actuació Urbana (PAU) Sòl Urbanitzable Delimitat (SUD) Sòl Urbanitzable No Delimitat (SUND)
---	--

Client
AJUNTAMENT DE VERGES

Novembre de 2022

Plànol núm.
4
 Full
 1 de 1



Títol de l'estudi TREBALLS COMPLEMENTARIS AL POUM DE VERGES. ESTUDI D'INUNDABILITAT	
Nom del plànol ZONIFICACIÓ DE L'ESPAI FLUVIAL (MAPRI 2019, ACA)	Escala DIN A-2 1:3.000
Legenda	
Zona de Flux Preferent (ZFP) Zona Inundable (ZI)	TM Verges Límit Sòl Urbà (SU) Pla d'Actuació Urbana (PAU) Sòl Urbanitzable Delimitat (SUD) Sòl Urbanitzable No Delimitat (SUND)
Client AJUNTAMENT DE VERGES	Novembre de 2022 Plànol núm. 5 Full 1 de 1