

# 3 PLÀNOLS DE PROPOSTA I ALTERNATIVES

Avanç de planejament, gener 2024



Ajuntament  
de Ventalló

EQUIP REDACTOR:  
José González Baschwitz,  
Gloria Gómez Anell,  
Marc Modolell Rodríguez,  
Montserrat Mercader i Marimon,  
David del Rio Castelló,

**tallerAT**  
D'ARQUITECTURA I TERRITORI

TALLER D'ARQUITECTURA I TERRITORI SLP  
arquitecte director  
arquitecta  
arquitecte  
geògrafa  
ambientòleg



PLA D'ORDENACIÓ URBANÍSTICA MUNICIPAL DE VENTALLÓ



**ÍNDEX PLÀNOLS DE PROPOSTA I ALTERNATIVES**

- P-1 XARXA VIÀRIA
- P-2 ELEMENTS NATURALS ESTRUCTURANTS
- P-3 ALTERNATIVES I ELEMENTS ESTRUCTURANTS
- 3.1- Ventalló i els Masos
  - 3.2- Vila-Robau, Valveralla i Arbre-sec
  - 3.3- Saldet, Can Jordi i Montiró
  - 3.4- Pelacalç i Mas Gros

José González Baschwitz, arquitecte  
Taller d'Arquitectura i Territori, S.L.P.

Ventalló, gener 2024

10575479X

JOSE

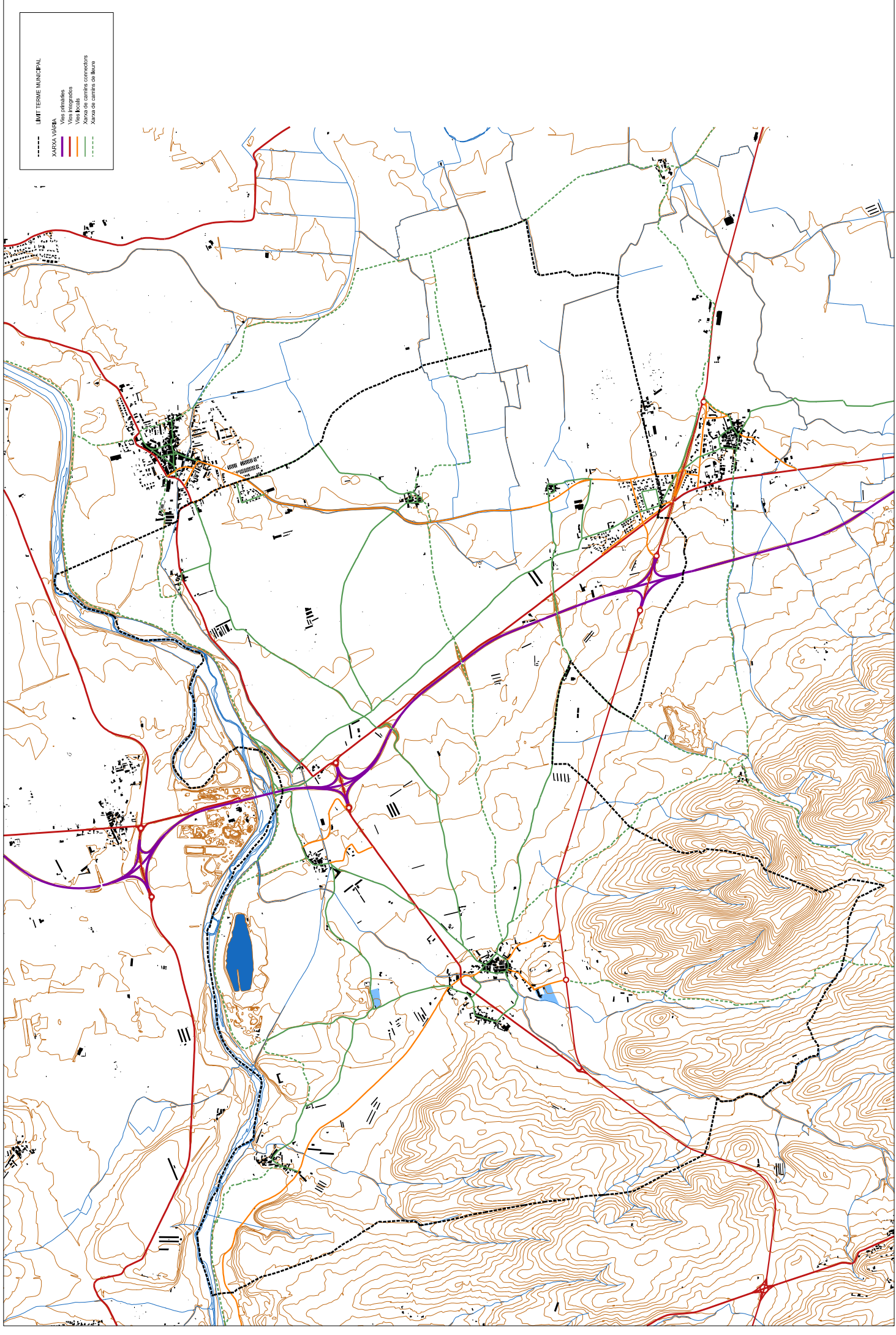
GONZALEZ

BASCHWITZ (R)

B61831368)

Firmado digitalmente por 10575479X JOSE GONZALEZ BASCHWITZ (R: B61831368)  
Nombre de reconocimiento (DN): c=ES, o=TALLER D'ARQUITECTURA I TERRITORI S.L.P., title=ADMINISTRADOR, sn=GONZALEZ BASCHWITZ, givenName=JOSE, serialNumber=IDCES-10575479X, cn=10575479X JOSE GONZALEZ BASCHWITZ (R: B61831368), 2.5.4.97=VATES-B61831368, 2.5.4.13=Reg: BARCELONA / Hoja: B 192536 / Tomo: 31269 / Folio: 220 / Fecha: 04-03-2009 / Inscripción: 2  
Fecha: 2024.01.09 10:19:32 +01'00'





**LIMIT TERME MUNICIPAL**

**XARXA VIÀRIA**

- Vies primàries
- Vies integrades
- Vies locals
- Xarxa de carrers connectats
- Xarxa de carrers de futur

EQUIP REDACTOR:  
 Josep Ferrer - Enginyer  
 Daniel Ferrer - Enginyer  
 David Martí - Col·laborador

**tallerAT**

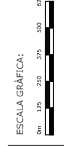
PROYECTOR:  
 Ajuntament de Ventalló

PLA D'ORDENACIÓ URBANÍSTICA MUNICIPAL

**POUM VENTALLÓ**

AVANÇ DE PLANEJAMENT - GENER 2024

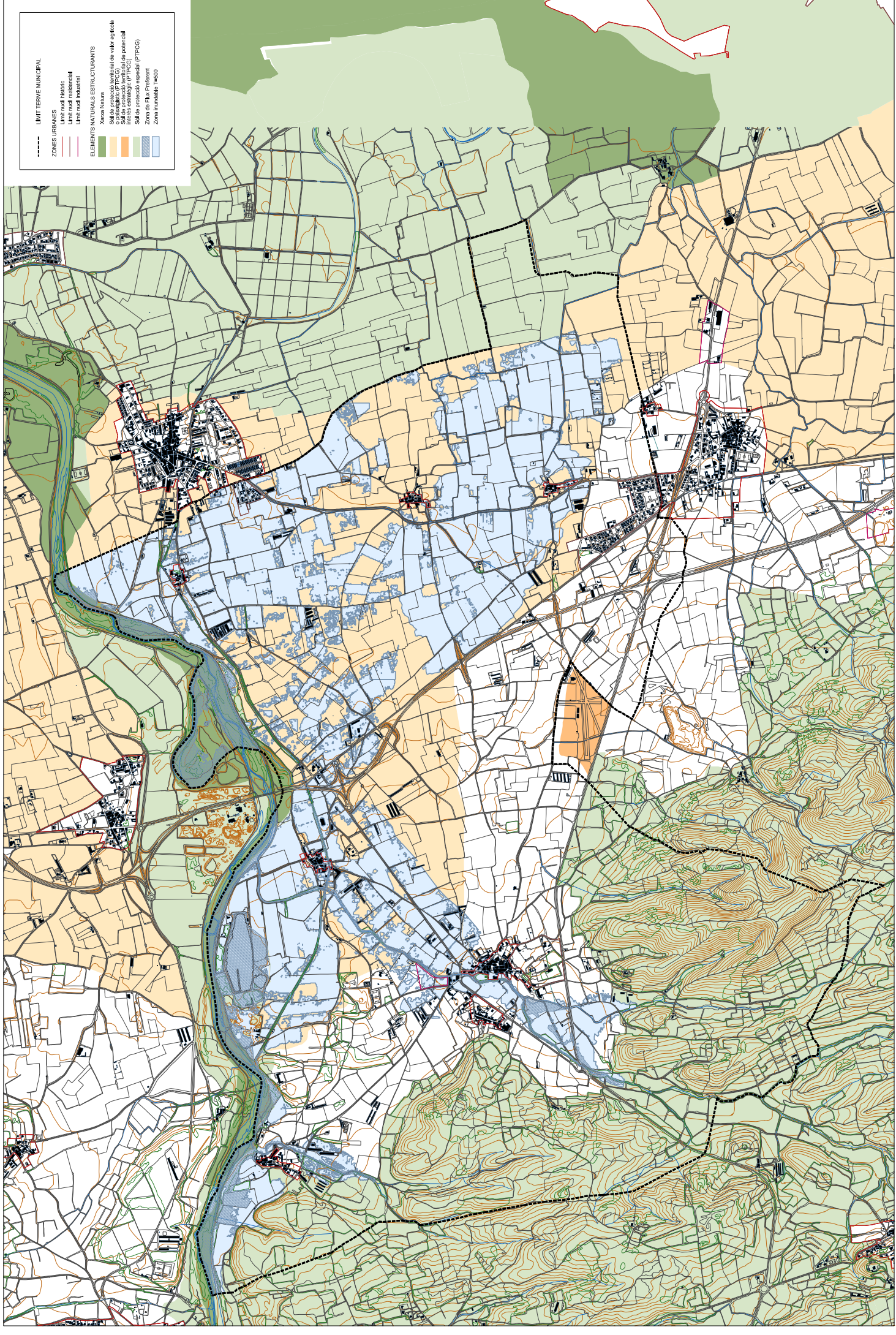
ESCALA:  
 1/2.500 (A3)  
 1/25.000 (A3)



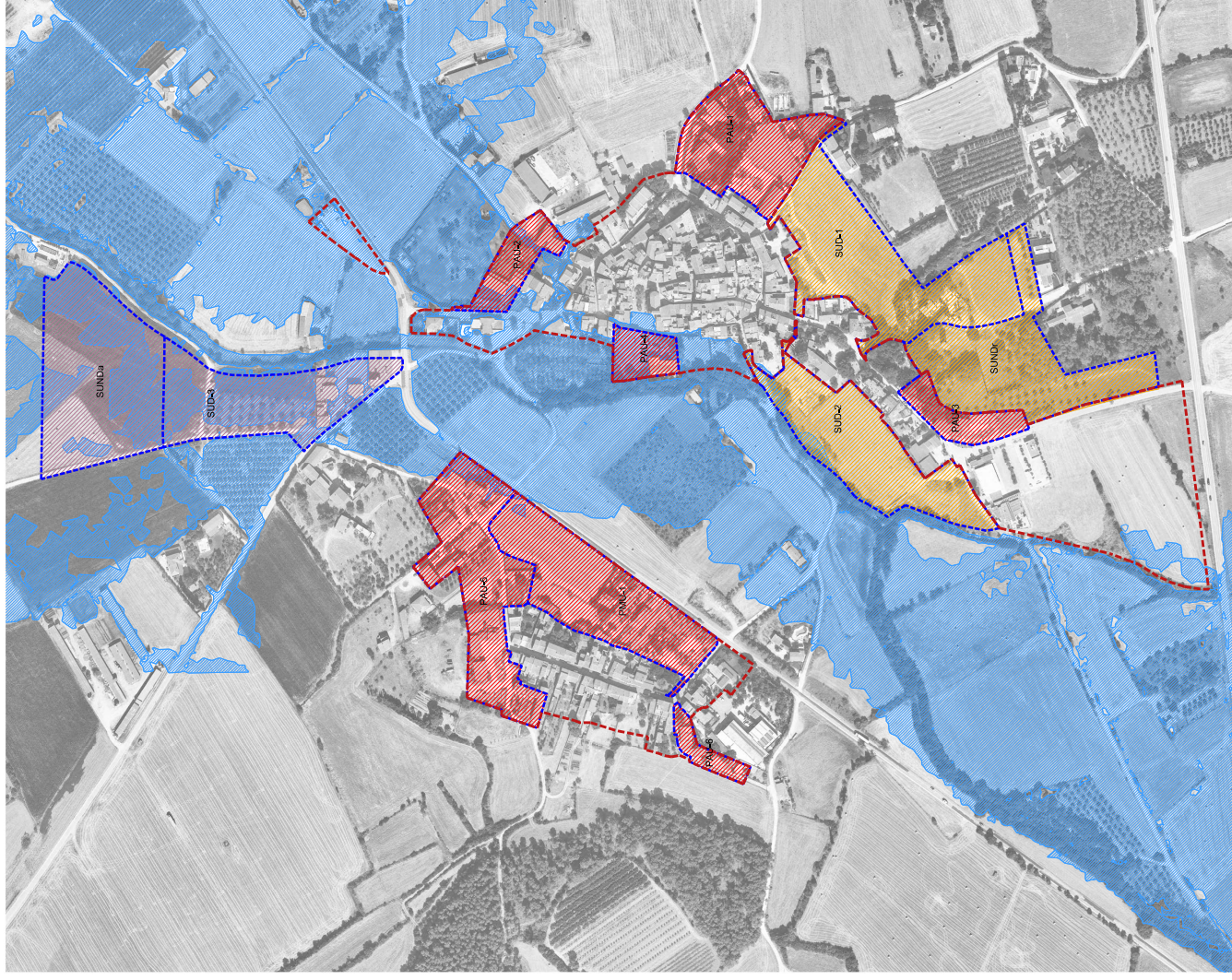
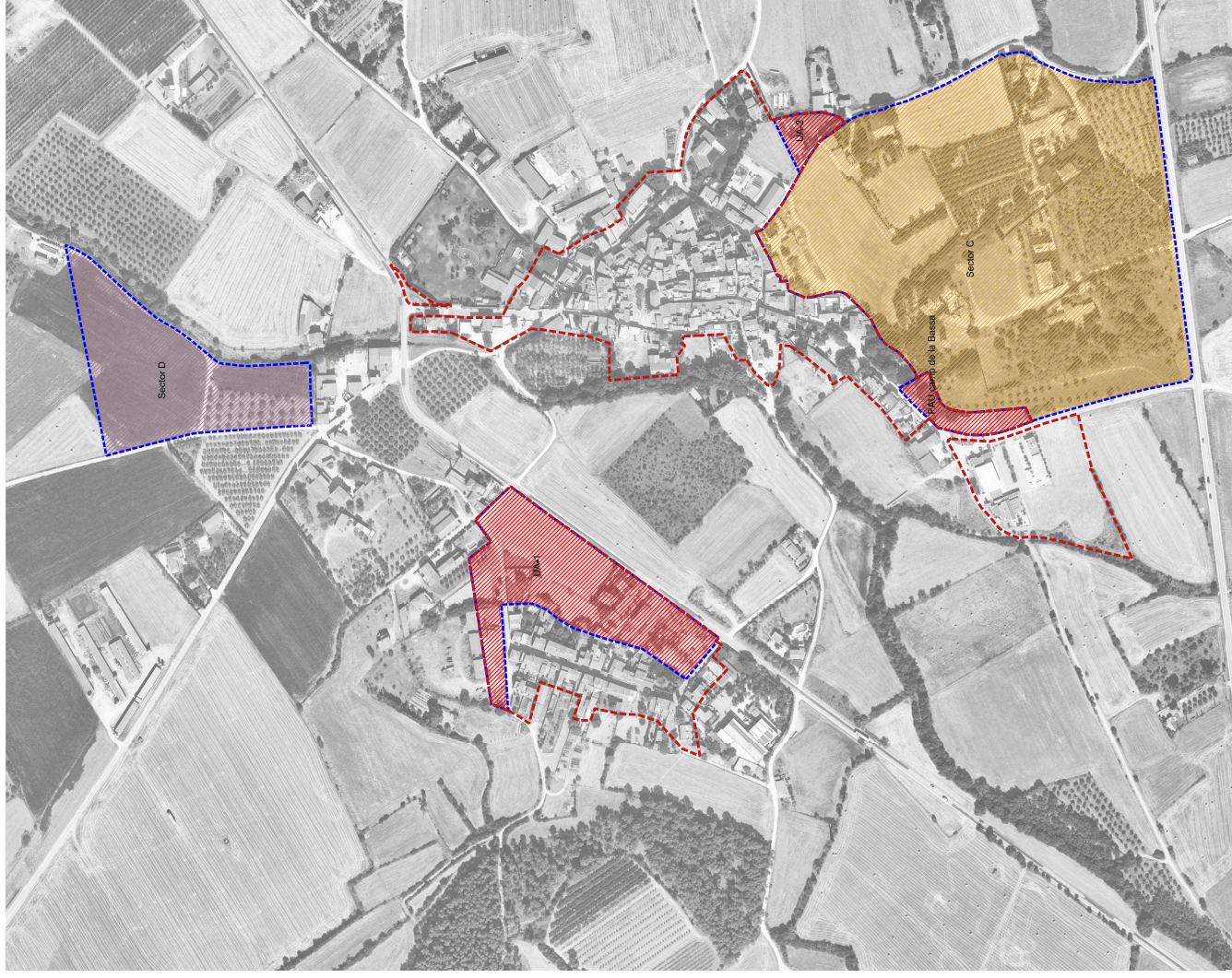
XARXA VIÀRIA

**P-1**

plànol proposat



- - - - - LÍMIT TERME MUNICIPAL  
 ZONES URBANES  
 Límit nucli històric  
 Límit nucli residencial  
 Límit nucli industrial  
 ELEMENTS NATURALS ESTRUCTURANTS  
 Xarxa Natura  
 SM de protecció territorial de valor agrícola o paisatgístic (PTPACO) i de patrimoni històric, etnològic i cultural  
 SM de protecció especial (PPACO)  
 Zona de Flux Preferent  
 Zona inundable 1m<sup>100</sup>



REC D'INUNDACIÓ  
Zona inundable

LÍMITS  
- - - Terme Municipal  
- - - Sol Urbà

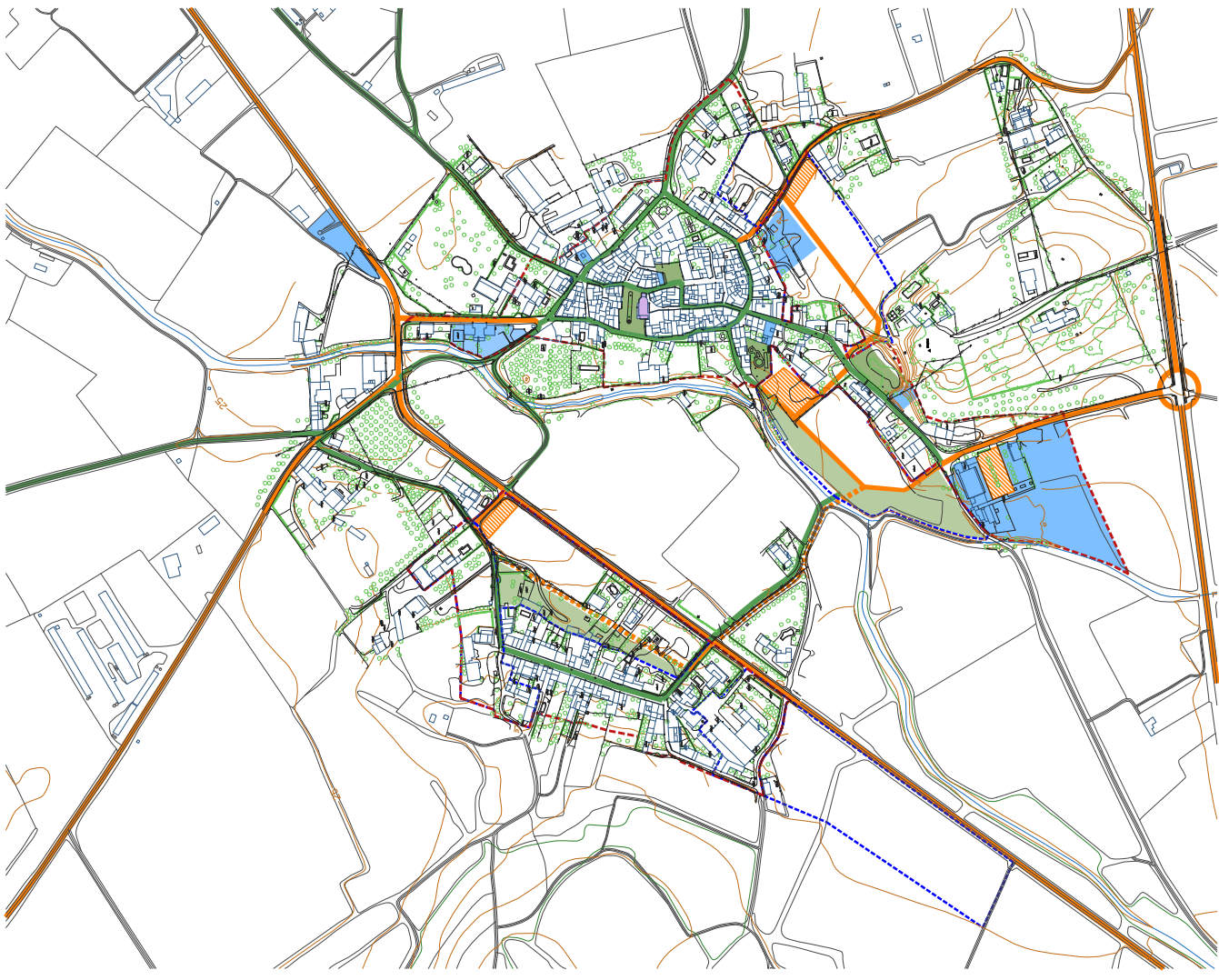
ÀMBITS DE REORDENACIÓ I CREIXEMENT  
Residencial en sol urba  
Residencial en sol urbanitzable

D'activitat en sol urba  
D'activitat en sol urbanitzable



**LIMITS**  
 - - - Límit Municipal  
 - - - Límit Urbà

**ÀMBITS DE REORDENACIÓ I CREIXEMENT**  
 Residencial en sol urbà  
 Residencial en sol urbanitzable  
 D'activitats en sol urbà  
 D'activitats en sol urbanitzable



**EQUIPAMENTS I SERVEIS TÈCNICS**  
 Religios  
 Públic en us o proposat

**ZONES VERDES**  
 Habilitada  
 Proposada

**XARRES DE MOBILITAT**  
 Viena rotada  
 Per a vianants

**APARCAMENT**  
 Bases d'aparcament



ALTERNATIVA 0: PLANEJAMENT VIGENT



VILA-ROBAU

ALTERNATIVA 1: POUM 2011 DEROGAT



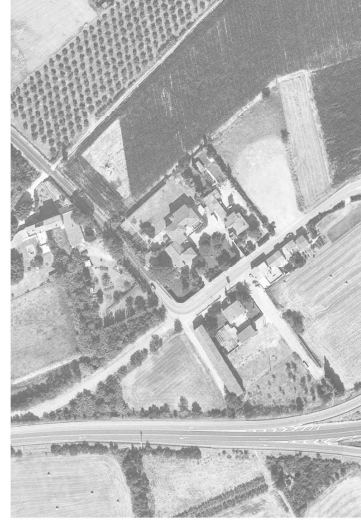
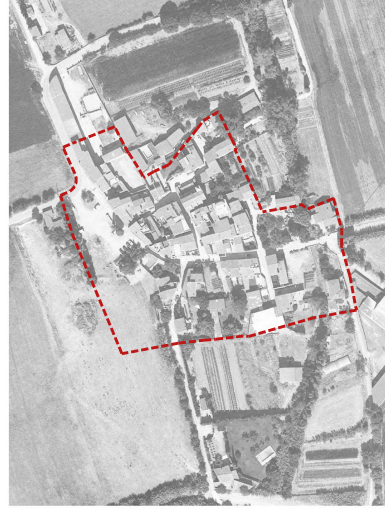
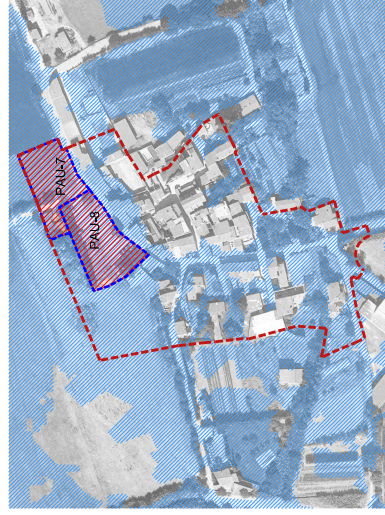
ALTERNATIVA 2: PROPOSTA 2024



PROPOSTA D'ESTRUCTURA, EQUIPAMENTS I ZONES VERDES



VALVERALLA



ARBRE-SEC



RISC D'INUNDACIÓ  
Zona inundable

LIMITS  
- - - - - Terme Municipal  
- - - - - Sòl Urbà

LIMITS DE REORDENACIÓ I CREIXEMENT  
Residencial en sol urbà  
Residencial en sol urbanitzable

EQUIPAMENTS I SERVEIS TÈCNICS  
Religios  
Públic en ús o proposat

ZONES VERDES  
Habitada  
Proposada

XARXES DE MOBILITAT  
Vianals rodada  
Per a vianants

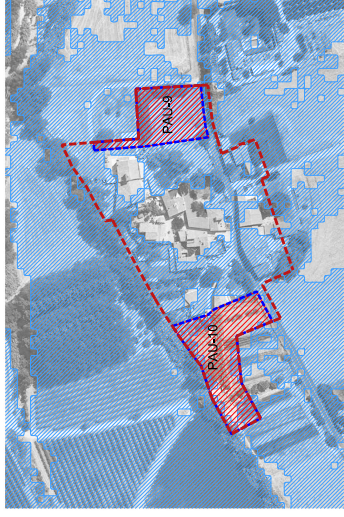
APARCAMENT  
Borsa d'aparcament

ALTERNATIVA 0: PLANEJAMENT VIGENT



SALDET

ALTERNATIVA 1: POUM 2011 DEROGAT



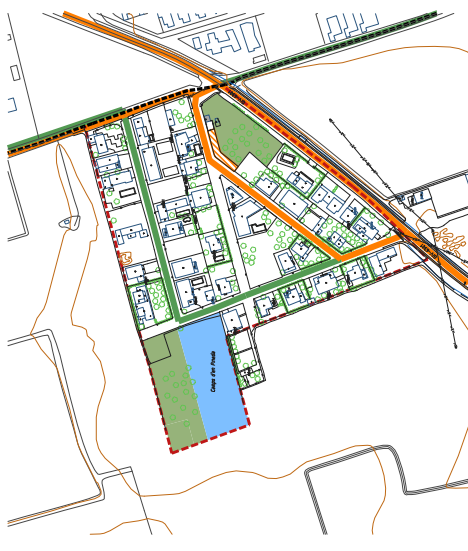
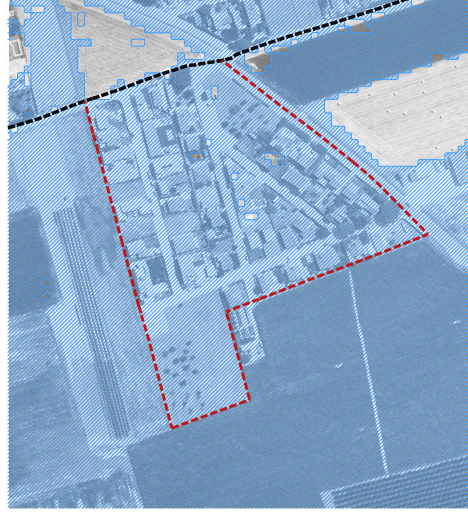
ALTERNATIVA 2: PROPOSTA 2024



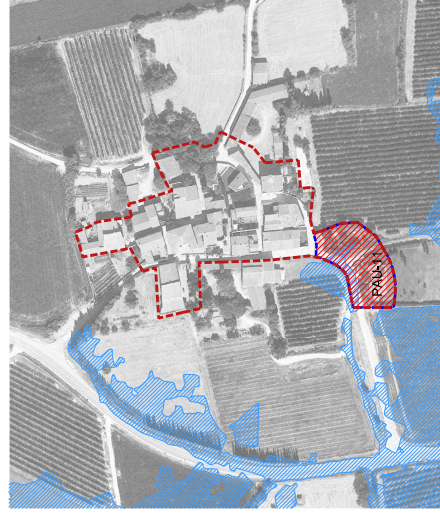
PROPOSTA D'ESTRUCTURA, EQUIPAMENTS I ZONES VERDES



CAN JORDI



MONTROI



RISC D'INUNDACIÓ  
Zona inundable

LIMITS  
----- Terme Municipal  
----- Sol Urbà

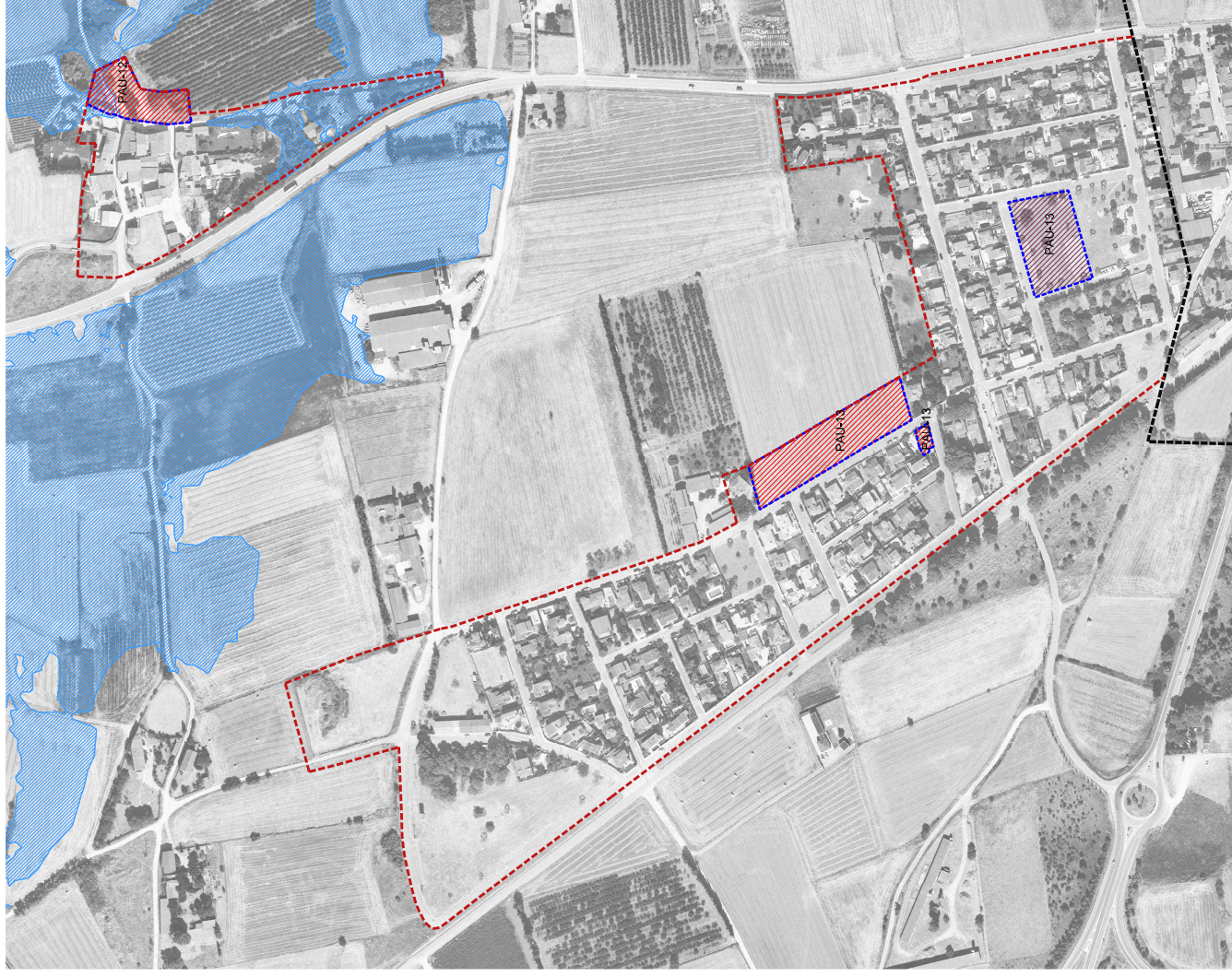
AMBITES DE REORDENACIÓ I CREIXEMENT  
Residencial en sol urbà  
Residencial en sol urbanitzable

EQUIPAMENTS I SERVEIS TÈCNICS  
Religiós  
Públic en ús o proposat

ZONES VERDES  
Habitada  
Proposada

XARXES DE MOBILITAT  
Vianà rodada  
Per a vianants

APARCAMENT  
Borsa d'aparcament



REC D'INUNDACIÓ  
Zona inundable

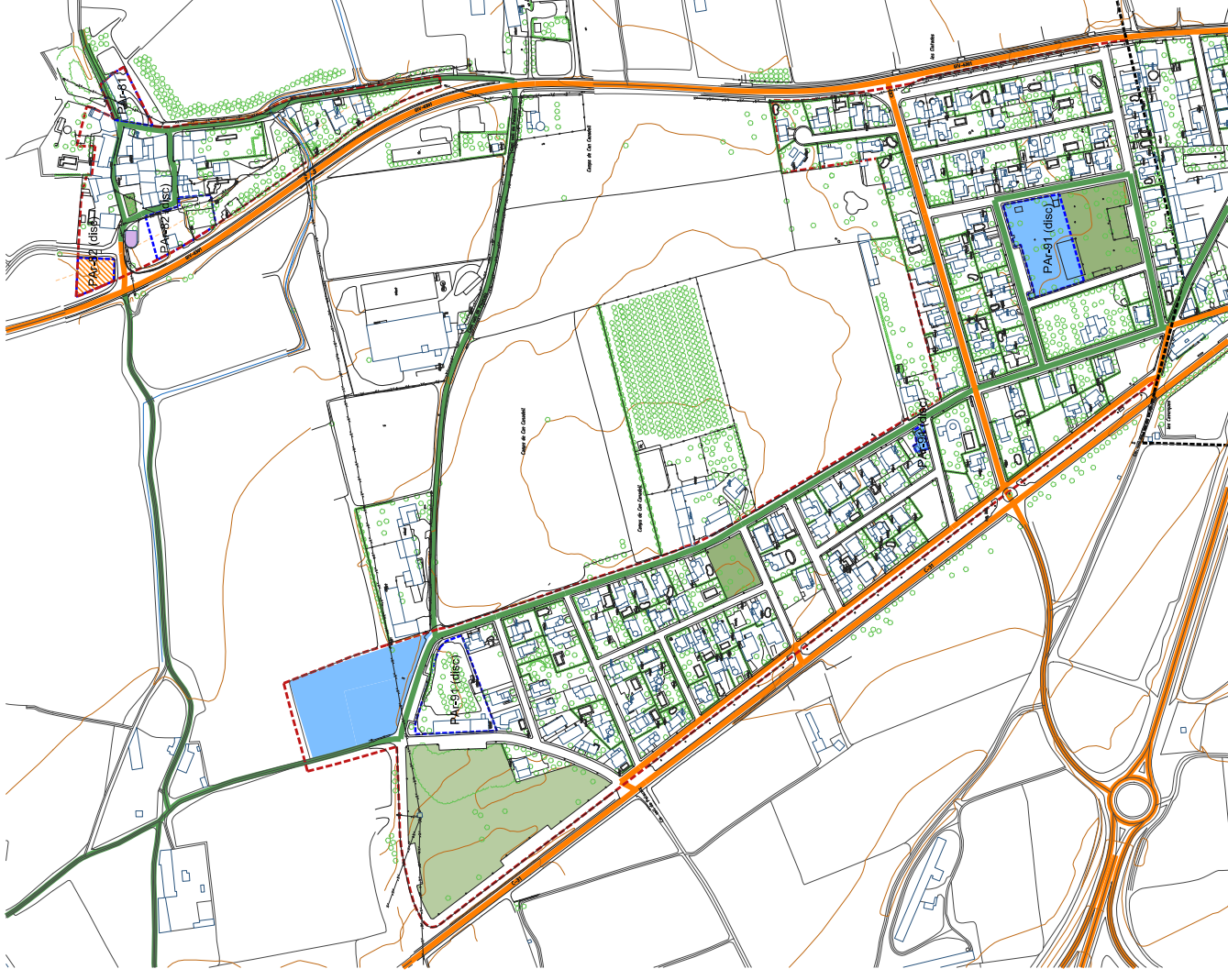
LIMITS  
- - - Terme Municipal  
- - - Sol Urbà

AMBITES DE REORDENACIÓ I CREXEMENT  
Residencial en sol urbà  
Residencial en sol urbanitzable

D'activitats en sol urbà  
D'activitats en sol urbanitzable



- LIMITS**
- Terme Municipal
  - Sol Urbà
- AMBITES DE REORDERNACIÓ I CREIXEMENT**
- Residencial en sol urbà
  - Residencial en sol urbanitzable
  - D'edificats en sol urbà
  - D'edificats en sol urbanitzable



- EQUIPAMENTS I SERVEIS TÈCNICS**
- Religiós
  - Publice en ús o proposat
- ZONES VERDES**
- Habitada
  - Proposada
- XARRES DE MOBILITAT**
- Vialitat rodada
  - Per a vianants
- APARCAMENT**
- Bassa d'aparcament