

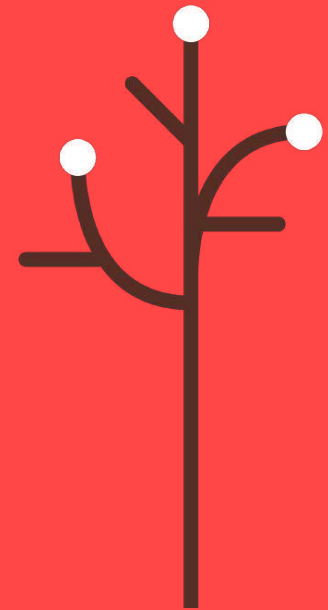
Habitatge cooperatiu: claus del model i experiències

Jornada

Parlem d'habitatge a la Vall d'en Bas

Dissabte 17 de febrer de 2024

A càrrec de Perviure: info@perviure.org



GUIÓ

- Claus i valors de l'habitatge cooperatiu
- Fases dels projectes de cohabitatge
- Els espais d'una cooperativa d'habitatge
- Experiències cooperatives i diversitat del model
- Torn obert de preguntes

MODEL COOPERATIU EN CESSIÓ D'ÚS EN SÒL PÚBLIC

- Basat en el model ANDEL d'accés a l'habitatge a partir de la creació de cooperatives en funció de l'ús de l'espai de vida. No especulatiu.
- **La cooperativa és la propietària dels habitatges i són les persones sòcies les que gestionen i impulsen la seva promoció o rehabilitació.**
- Un cop la cooperativa disposa de la propietat de l'immoble, aquesta cedeix el dret d'ús de l'habitatge a les persones sòcies.

MODEL COOPERATIU EN CESSIÓ D'ÚS EN SÒL PÚBLIC

- Les persones que hi viuen són sòcies de la cooperativa i tenen el dret d'ús de l'habitatge per a un temps indefinit.
- L'ajuntament manté la propietat del sòl i fa una **cessió del dret de superfície a la cooperativa per a 75 anys.**
- Les persones sòcies de la cooperativa han de fer **una aportació inicial de capital social** i pagar una quota mensual. En cas de marxar l'aportació inicial de capital social és retornable.

MODEL COOPERATIU EN CESSIÓ D'ÚS EN SÒL PÚBLIC

- Un grup de **persones lideren la promoció** i la gestió del propi habitatge de manera **col·lectiva i col·laborativa**.
- Permet més **estabilitat i flexibilitat** respecte al lloguer.
- És més **accessible** que la compra i a vegades més **assequible**.
- Possibilita la **creació de comunitats resilents** i de **suport mutu**.

Valors dels projectes de cohabitatge

**La propietat
i la gestió
compartides**

**Vida en comú
Suport Mutu**

**Espais
comuns
i xarxa al municipi**

**Accés habitatge
assequible
i estable**

**Sostenibilitat
Eficiència
energètica**

**Mercat Social
ESS (Economia
Social i Solidària)**

Què és el cohabitatge?

Tipologia de projectes, agents i reptes



ACCÉS AL SÒL O EDIFICI
Compra
Dret de superfície
Cessió o lloguer



UBICACIÓ
Rural
Urbà
Ciutat



COMPOSICIÓ DEL GRUP
Intergeneracional
Sènior
Inclusiu



PROPIETAT DEL SÒL O EDIFICI
Públic
Cooperatiu
Privat

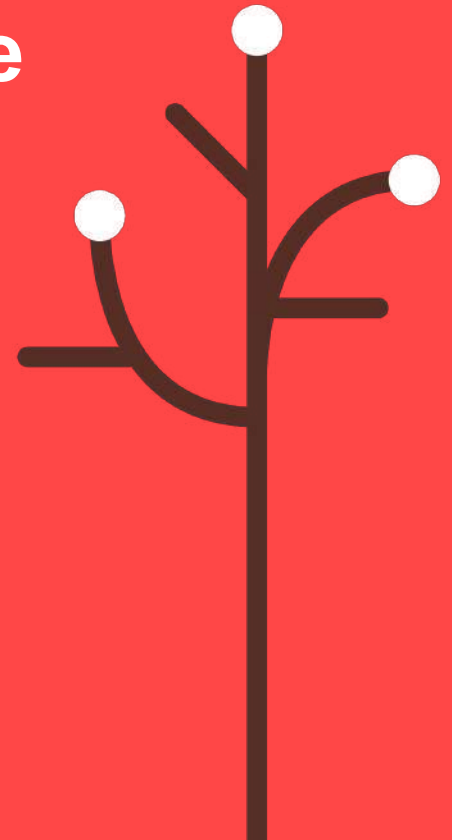


CONSTRUCCIÓ
Obra nova
Rehabilitació
Autoconstrucció



ALTRES CARACTERÍSTIQUES
Mida del grup
Espais comuns
Projectes productius

Fases i àmbits dels projectes de cohabitatge



FASES DELS PROJECTES DE COHABITATGE



TROBAR-SE



EXPLORAR



COMPROMETRE'S



MATERIALITZAR



CONVIURE

- FASE 0** - Creació del grup
- FASE 1** - Adquisició del lloc
- FASE 2** - Concreció projecte
- FASE 3** - Compromís

- FASE 4** - Execució de l'obra
- FASE 5** - Entrada a viure
- FASE 6** - Convivència

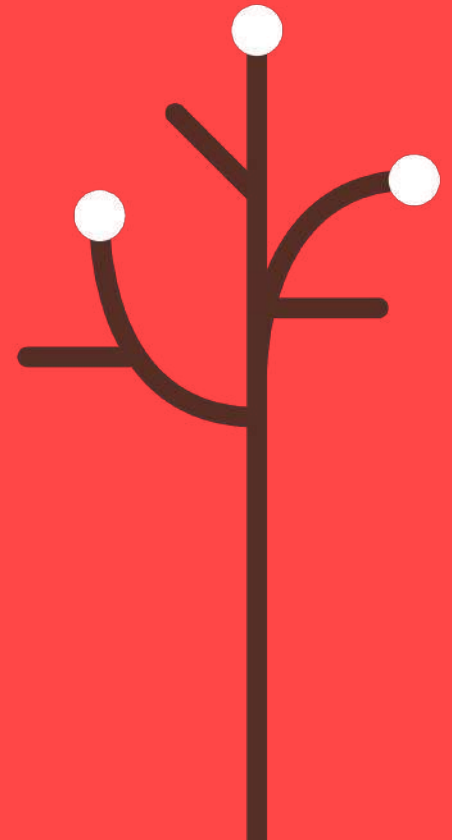
ÀMBITS DELS PROJECTES DE COHABITATGE

PROCÉS D'ACOMPANYAMENT



- **COORDINACIÓ**
- **GOVERNANÇA I CURES**
- **ECONOMIA I FINANÇAMENT**
- **LEGAL - JURÍDICA**
- **ARQUITECTURA**
- **RELACIONS EXTERNES I COMUNICACIÓ**

Els espais d'una cooperativa d'habitatge



ESPAIS i ELEMENTS dels PROJECTES de COHABITATGE

- HABITATGES per a cada UNITAT de CONVIVÈNCIA**
- ESPAIS COMUNITARIS**
- CONSTRUCCIÓ I EFICIÈNCIA ENERGÈTICA**
- VINCLES amb LA COMUNITAT**
- HABITATGE INCLUSIU**

ESPAIS i ELEMENTS DELS PROJECTES DE COHABITATGE

LA RENEGÀ, Sta Maria Palautordera (Baix Montseny)

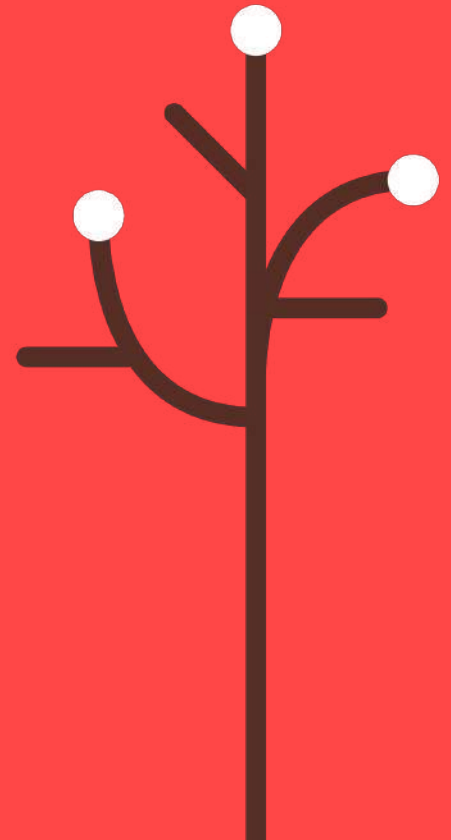


TORRENT VIU, Sarrià (Barcelona)

Habitatge cooperatiu: Claus del model i experiències



Experiències cooperatives



Experiències

Trabensol

Ubicació	Torremocha de Jarama
	Comunitat de Madrid
Número d'habitatges	54 habitatges
Propietat del sòl	Compra cooperativa
Construcció	Obra nova
Altres característiques	Gent gran
Inici convivència	2013

- Cooperativa d'habitatge en cessió d'ús de persones grans a Torremocha de Jarama, Madrid.
- El sòl i l'edifici son de propietat de la cooperativa.
- Obra nova. 54 habitatges.



Fuente | Satt

Experiències

Cal Cases

Ubicació	Santa Maria d'Oló (Moianès)
	Catalunya
Número d'habitatges	12 habitatges
Propietat del sòl	Compra cooperativa
Construcció	Rehabilitació
Altres característiques	Àmbit Rural
Inici convivència	2007

- Cooperativa d'habitatge en cessió d'ús rural intergeneracional, el sòl i l'edifici son propietat de la cooperativa.
- Rehabilitació d'una masia i antics tallers i construcció amb bales de palla a Santa Maria d'Oló.

calcases.info



Fuente | Dani Codina

Experiències

Cirerers

Ubicació	Barcelona
	Catalunya
Número d'habitatges	27 habitatges
Propietat del sòl	Públic (Dret de superfície)
Construcció	Obra nova
Altres característiques	Estructura de fusta
Inici convivència	2022

- Projecte de Sostre Cívic, guanyadors del concurs de solars de l'Ajuntament de Barcelona al barri de Roquetes.
- El solar és de l'Ajuntament amb un dret de superfície de 75 anys.

sostrecivic.coop



Experiències

Ruderal

Ubicació	Barcelona
	Catalunya
Número d'habitatges	24 habitatges
Propietat del sòl	Públic (Dret de superfície)
Construcció	Obra nova
Altres característiques	Intergeneracional
Inici convivència	En construcció

Cooperativa que neix en el marc de l'Assemblea de Vallcarca, a Barcelona, amb la voluntat de promoure l'habitatge popular com a eina per recuperar el teixit del barri i evitar l'especulació immobiliària.

ruderal.cat



Experiències

Renegà

Ubicació	Santa Maria de Palautordera
	Catalunya
Número d'habitatges	13 habitatges
Propietat del sòl	Compra cooperativa
Construcció	Obra nova
Altres característiques	Projecte Feminista
Inici convivència	En construcció

Projecte feminista liderat per dones a Santa Maria de Palautordera, que incorpora 2 habitatges d'ús social per a dones supervivents de violències masclistes.

larenegacoop.org



Experiències

Torrent Viu

Ubicació	Barcelona
	Catalunya
Número d'habitatges	16 habitatges
Propietat del sòl	Públic (Dret de superfície)
Construcció	Obra nova
Altres característiques	Pis social per a joves extutelats
Inici convivència	En construcció

Cooperativa d'habitatge en règim de cessió d'ús en el barri de Sarrià, Barcelona. Son 16 habitatges amb qualificació d'habitatge protegit amb espais comunitaris.

torrentviu.org

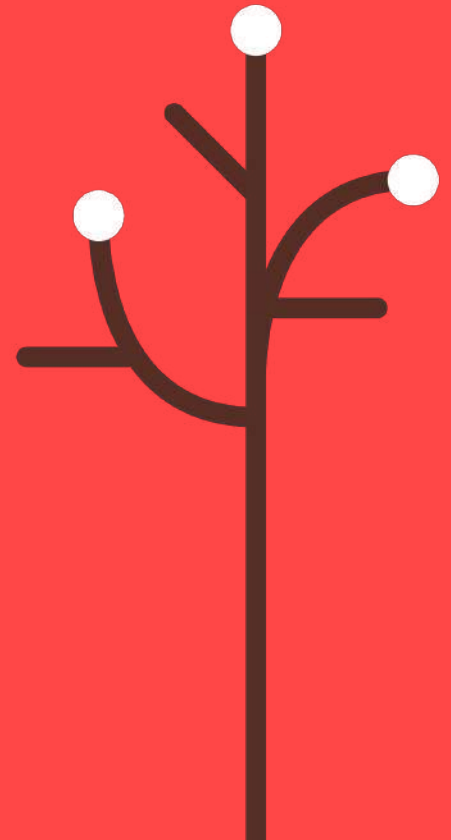


MODEL COOPERATIU EN CESSIÓ D'ÚS EN SÒL PÚBLIC - CAN MARGUÍ

- NÚMERO D'HABITATGES I SUPERFÍCIES
- ESPAIS COMUNITARIS
- CONSTRUCCIÓ I EFICIÈNCIA ENERGÈTICA
- FINANÇAMENT
- CESSIÓ DE L'AJUNTAMENT
- INVERSIÓ DE LES UNITATS DE CONVIVÈNCIA



Recursos



EINES



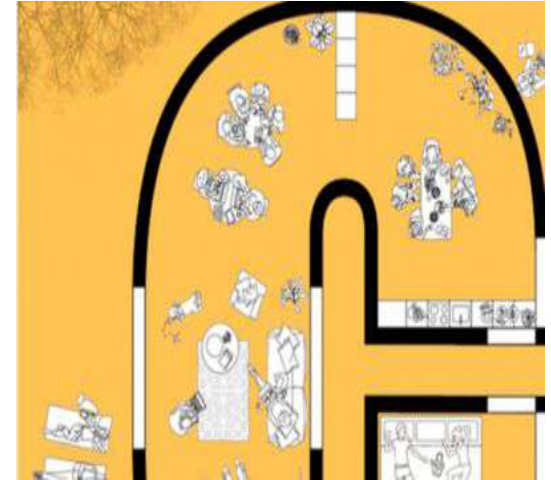
UN LLOC PER VIURE

Guia pràctica per facilitar la cerca i l'accés a sòls i edificis a projectes de cohabitatge



APLICACIÓ PER A ESTUDIS DE VIABILITAT

Aplicatiu online per avaluar la viabilitat econòmica dels projectes de cohabitatge



MANUAL DE CURES PER A LES COMUNITATS

Guia pràctica per aplicar els mecanismes de governança i cultura de les cures en les comunitats de convivència

GRÀCIES!

Contacte: info@perviure.org

Informació a: <https://perviure.org/>

