



# **XERRADA INFORMATIVA**

**SUD-01**





## PROCÉS PARTICIPATIU

Quina plaça volem per l'entrada del poble?  
Projecte Sud-01,  
també anomenat  
«camp de futbol».

### Agenda (2025)

26 d'abril — xerrada informativa

del 26 d'abril a l'11 de maig —  
període per enviar propostes

del 2 al 6 de juny — període de  
consulta

8 de juny — votacions



## Procés participatiu

L'objectiu del procés participatiu és obrir un canal de diàleg, i implicar al poble per tal de recollir valoracions i opinions que l'Ajuntament prendrà en consideració a l'hora de definir l'obra, per tant, és vinculant.

### Antecedents

El primer projecte sobre el Sud-01 va ser redactat l'any 2012 i modificat l'any 2022. El projecte va rebre una sèrie d'al·legacions considerant que no s'adequava a les necessitats actuals del municipi. L'execució del projecte es va aturar, i ara el volem reprendre, tal com es demanava, fent un procés participatiu.

### Com funcionarà?

#### Xerrada informativa

El 26 d'abril presentarem una proposta partint del projecte inicial, per tal de fer-hi els canvis que creieu convenients: afegir-hi coses o treure'n o, si ho veieu convenient, aportar vosaltres una altra idea partint de nou, encarregant-vos de presentar el projecte concret, i tenint presents certes normes (ha de ser viable tècnicament, ha de complir el marc jurídic-normatiu, les despeses de manteniment han de ser sostenibles i assumibles econòmicament, etc.). Tot seguit obrirem un debat i podreu començar a aportar les vostres propostes.

#### Enviament de propostes

S'obrirà un període de dues setmanes per a poder continuar enviant propostes via correu electrònic o al whatsapp municipal. El dia 11 de maig serà el darrer dia que s'acceptaran. Poden fer aportacions totes les persones amb vinculació amb el poble, estiguin empadronades o no.

#### Anàlisi i presentació de propostes

Les propostes presentades seran considerades, estudiades i valorades tècnicament. Si alguna aportació no és factible, també serà explicat i raonat. Els resultats del treball i les propostes que se sotmetran a votació seran penjats al web i del 2 al 6 de juny es resoldran els dubtes que hi puguin haver, de forma presencial, a les oficines municipals.

#### Votació

El diumenge 8 de juny de 10h a 15h es farà la votació de les propostes. Podran votar tots els empadronats majors de 16 anys. Tot seguit, s'obrirà l'urna i sabrem quines són les propostes que han obtingut més vots.

#### Exposició dels resultats

Es penjaran al web les propostes escollides tenint en compte la limitació del pressupost d'execució i s'iniciaran els tràmits de modificació del projecte.



1 d'èred

nou suport formigó,  
conversió subst./dell

# V3

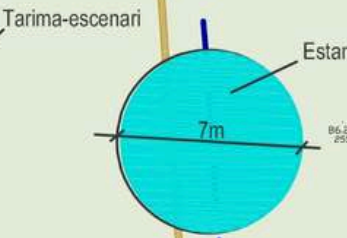
línia elèctrica d'èredar

Pal de fusta  
Línia Elèctrica  
punt de  
d'atorrament

Carrer Garrigàs 50.19

ASMT Ø300

ASMT Ø300



# VZ

ASMT Ø300

Carretera

ASMT Ø300

conexió a  
xarxa existent

Carrer Nou

Cobert

Palera

Posters

Posters

Enborns

Tapa Alga Portable

Tapa Registre Sene Junent

Tapa

Sene Junent

Enborns

Enborns

Enborns

Enborns

Enborns

Enborns

Enborns

Enborns

85.30

2.50

0.18

5.00

0.84

5.00

0.84

5.00

0.84

5.00

0.84

5.00

0.84

5.00

0.84

5.00

0.84

5.00

0.84

5.00

0.84

5.00

0.84

5.00

0.84

5.00

0.84

5.00

0.84

5.00

0.18

0.18

0.18

0.18

0.18

0.18

0.18

0.18

0.18

0.18

0.18

0.18

0.18

0.18

0.18

0.18

0.18

0.18

0.18

0.18

0.18

0.18

0.18

0.18

0.18

0.18

0.18

0.18

0.18

0.18

0.18

0.18

0.18

0.18

0.18

0.18

0.18

0.18

0.18

0.18

0.18

0.18

0.18

0.18

0.18

0.18

0.18

0.18

0.18

0.18

0.18

0.18

0.18

0.18

0.18

0.18

0.18

0.18

0.18

0.18

0.18

0.18

0.18

0.18

0.18

0.18

0.18

0.18

0.18

0.18

0.18

0.18

0.18

0.18

0.18

0.18

0.18

0.18

0.18

0.18

0.18

0.18

0.18

0.18

0.18

0.18

0.18

0.18

0.18

0.18

0.18

0.18

0.18

0.18

0.18

0.18

0.18

0.18

0.18

0.18

0.18

0.18

0.18

0.18

0.18

0.18

0.18

0.18

0.18

0.18

0.18

0.18

0.18

0.18

0.18

0.18

0.18

0.18

0.18

0.18

0.18

0.18

0.18

0.18

0.18

0.18

0.18

0.18

0.18

0.18

0.18

0.18

0.18

0.18

0.18

0.18

0.18

0.18

0.18

0.18

0.18

0.18

0.18

0.18

0.18

0.18

0.18

0.18

0.18

0.18

0.18

0.18

0.18

0.18

0.18

0.18

0.18

0.18

0.18

0.18

0.18

0.18

0.18

0.18

0.18

0.18

0.18

0.18

0.18

0.18

0.18

0.18

0.18

0.18

0.18

0.18

0.18

0.18

0.18

0.18

0.18

0.18

0.18

0.18

0.18

0.18

0.18

0.18

0.18

0.18

0.18

0.18

0.18

0.18

0.18

0.18

0.18

0.18

0.18

0.18

0.18

0.18

0.18

0.18

0.18

0.18

0.18

0.18

0.18

0.18

0.18

0.18

0.18

0.18

0.18

0.18

0.18

0.18

0.18

0.18

0.18

0.18

0.18

0.18

0.18

0.18

0.18

0.18

0.18

0.18

0.18

0.18

0.18

0.18

0.18

0.18

0.18

0.18

0.18

0.18

0.18

0.18

0.18

0.18

0.18

0.18

0.18

0.18

0.18

0.18

0.18

0.18

0.18

0.18

0.18

0.18

0.18

0.18

0.18

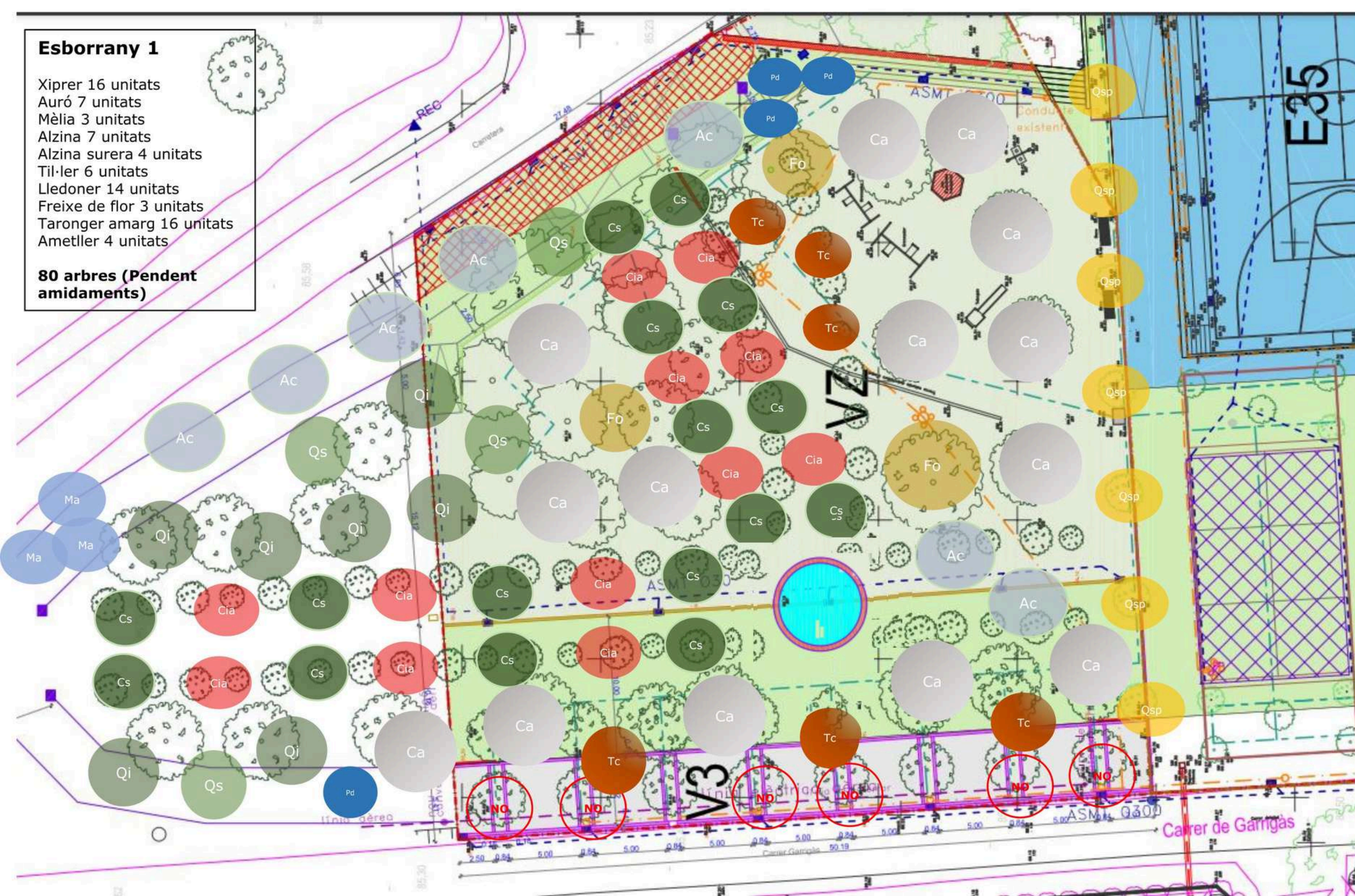
0.18

0.18

### Esborrany 1

Xiprer 16 unitats  
Auró 7 unitats  
Mèlia 3 unitats  
Alzina 7 unitats  
Alzina surera 4 unitats  
Til·ler 6 unitats  
Lledoner 14 unitats  
Freixe de flor 3 unitats  
Taronger amarg 16 unitats  
Ametller 4 unitats

**80 arbres (Pendent amidaments)**



Cs Xiprer  
(*Cupressus sempervirens*)

Ac Auró blanc  
(*Acer campestre*)

Ma Mèlia  
(*Melia azedarach*)

Qi Alzina  
(*Quercus ilex*)

Qs Alzina surera  
(*Quercus suber*)

Tc Til·ler de fulla petita  
(*Tilia cordata*)

Ca Lledoner  
(*Celtis australis*)

Fo Freixe de flor  
(*Fraxinus ornus*)

Cia Taronger agra  
(*Citrus aurantium*)

Pd Ametller  
(*Prunus dulcis*)

Qsp Roure (Existent)  
(*Quercus sp.*)

Cs Xiprer  
(*Cupressus sempervirens* 'Garda')



Port de l'arbre



Inici de floració, fulla i fruit de Xiprer



Ac

Auró blanc  
(Acer campestre)



Arbre adult a l'estiu i a la tardor



Arbre jove a l'hivern i alineació d'auró blanc

Ma (Mèlia azedarach)



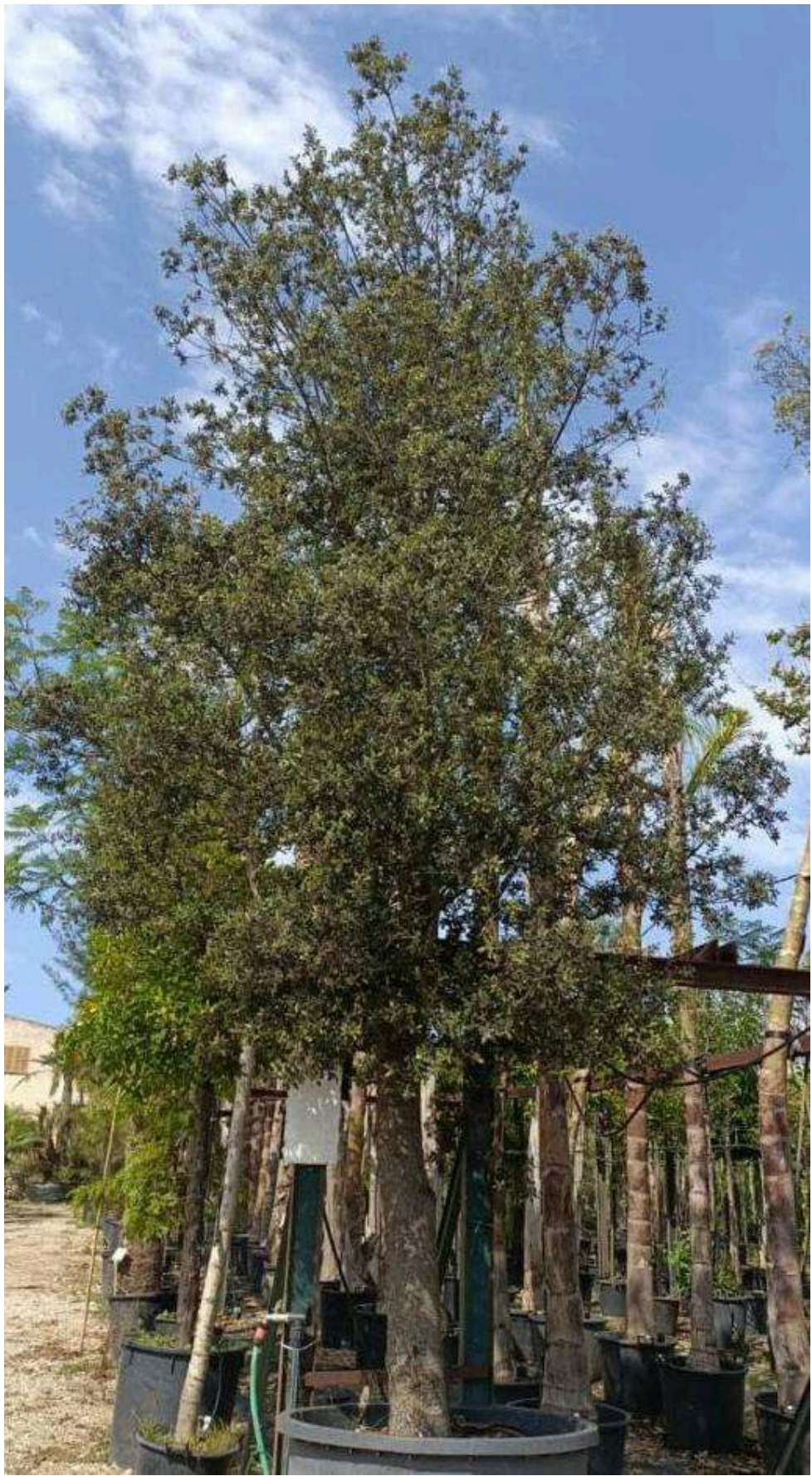
Arbre adult a l'estiu i a l'hivern



Fruit, fulla i flor



Floració



Arbre a viver, fulla, gla i floració

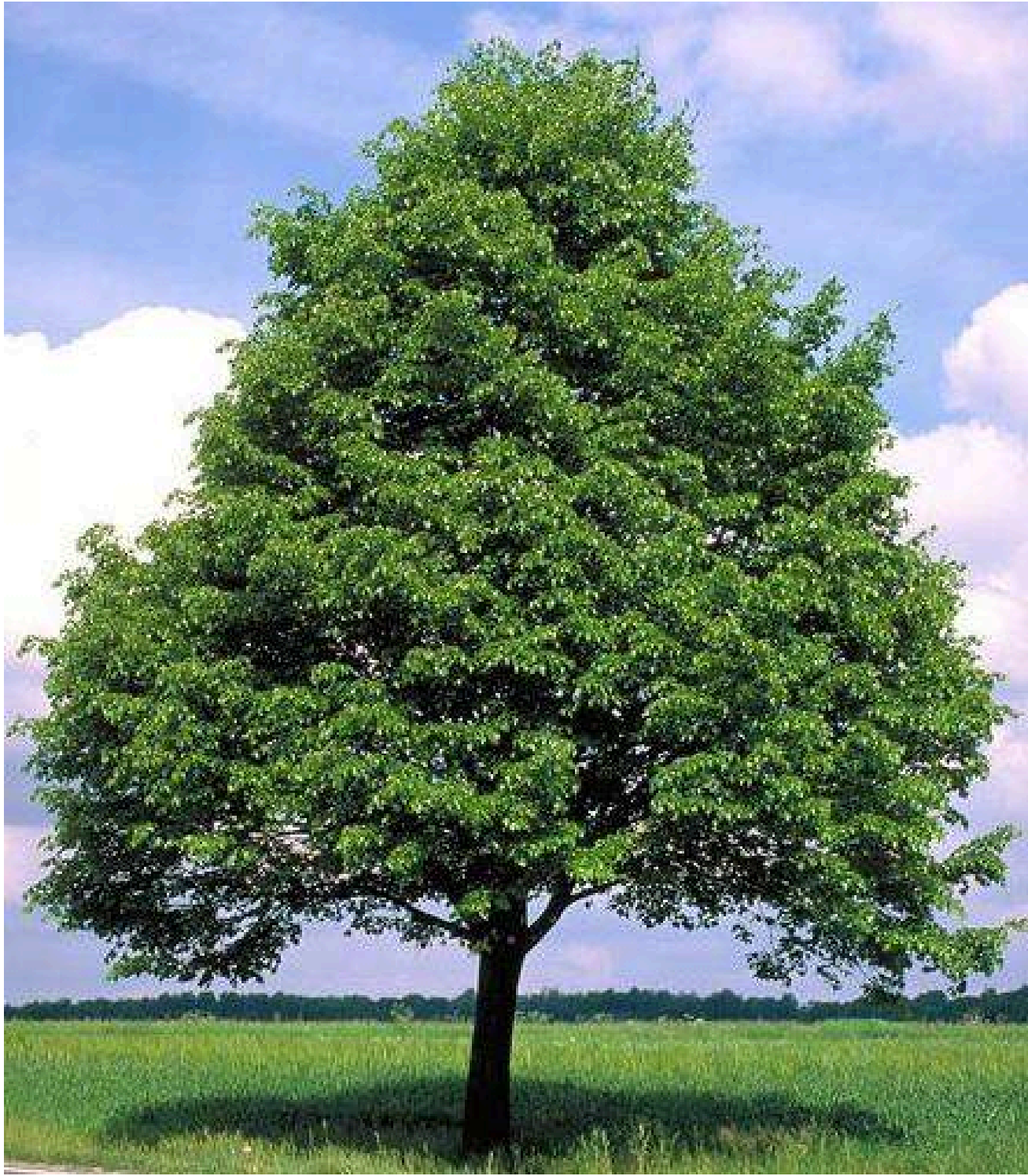
Qs Alzina surera  
(*Quercus suber*)



Port d'arbre jove,  
fulla i floració



Tc Tiler de fulla estreta  
(*Tilia cordata*)



Port d'arbre a l'estiu, tardor i hivern. Detall de fulla i flor

Ca

Lledoner  
(*Celtis australis*)



Port de l'arbre en època vegetativa i arbre a l'hivern



Arbre en plaça urbana i detall de la fulla i el fruit





Port d'arbre en floració a la primavera i a l'hivern  
Detall de flor i fulla

Cia Taronger  
(*Citrus aurantium*)



Port d'arbre.  
Arbre en plaça urbana i detall de  
la fulla i la flor





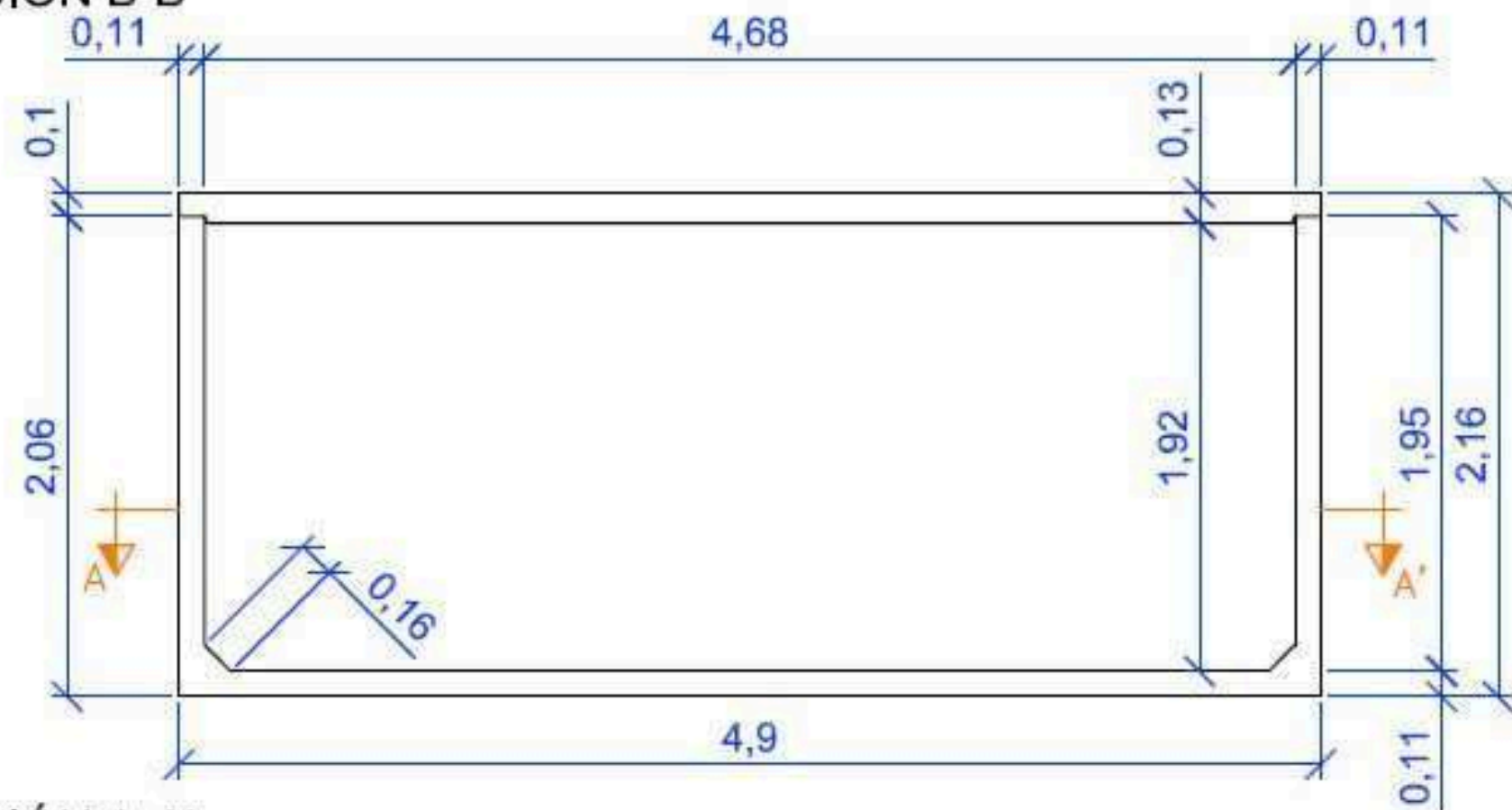
Port d'arbre en floració a l'hivern.  
Detall de flor, fulla i fruit



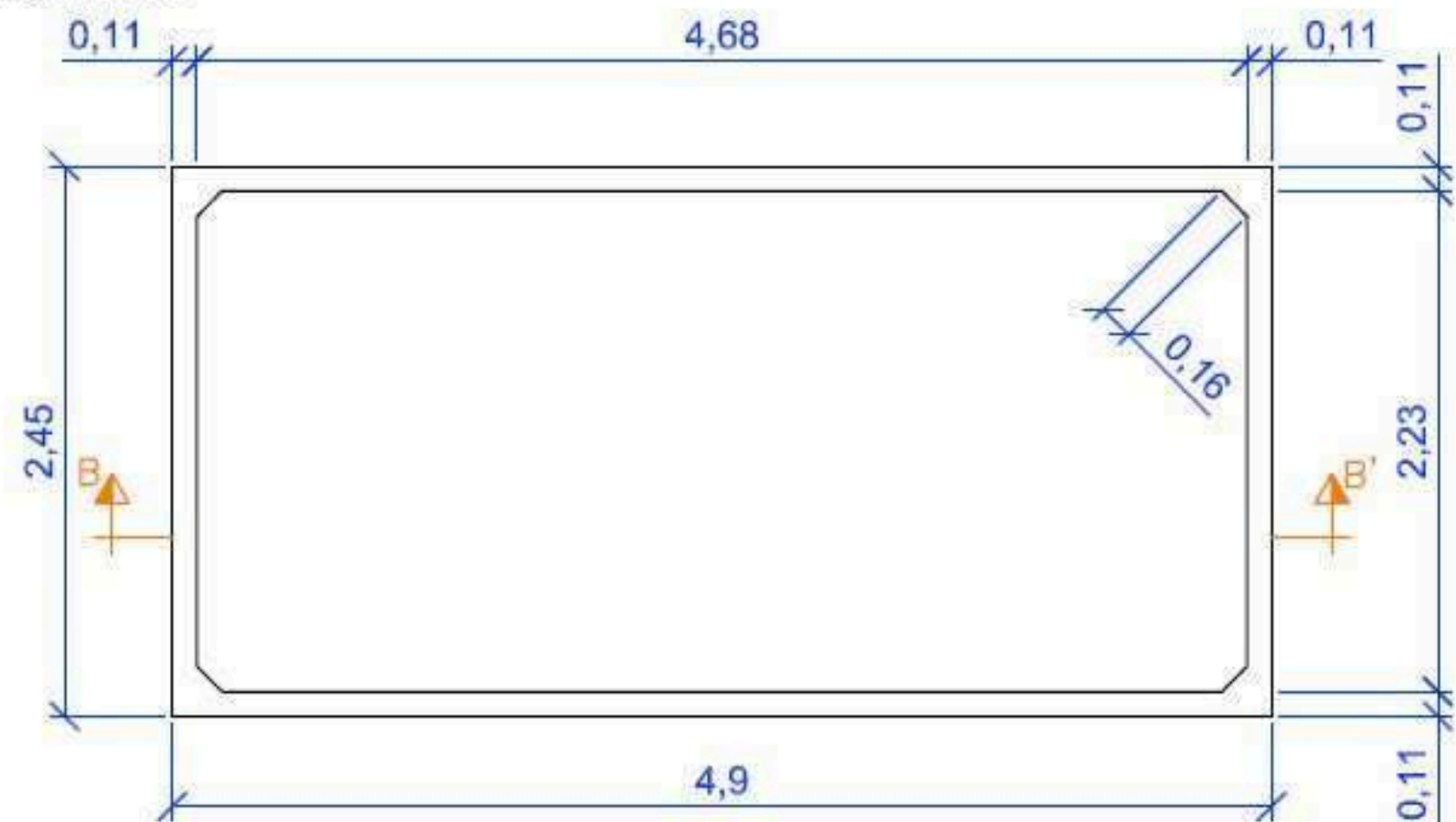




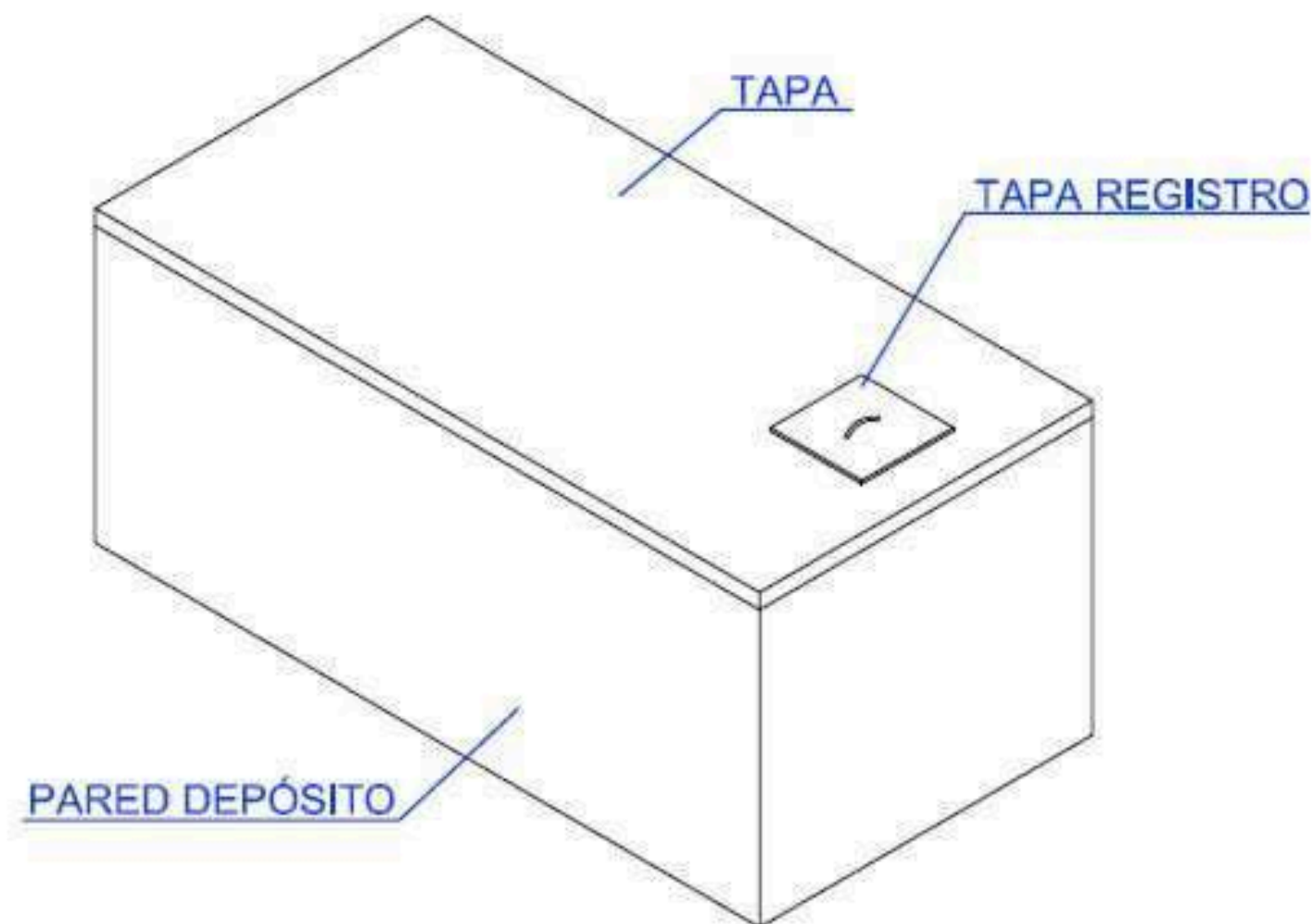
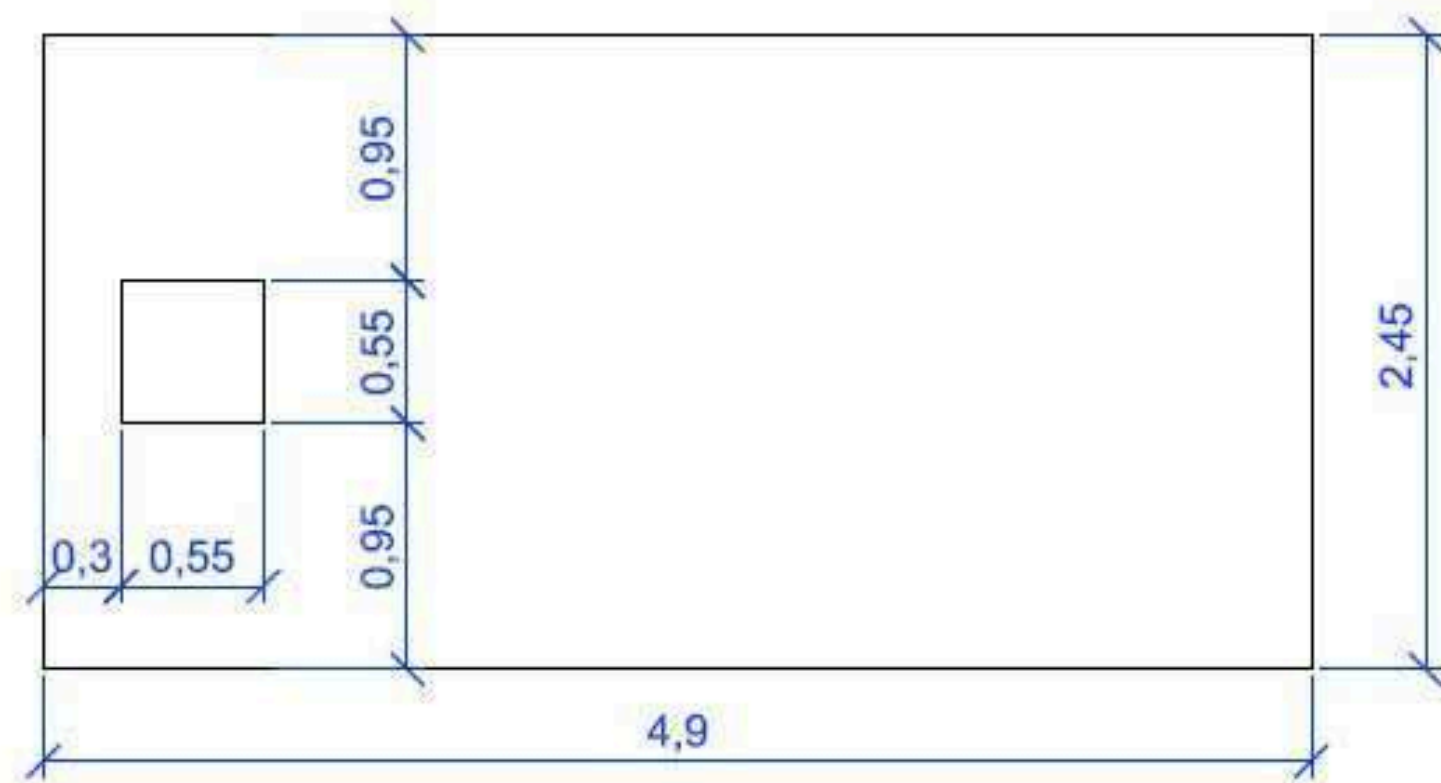
### SECCIÓN B-B'



### SECCIÓN A-A'



### TAPA



ARBRES 14/16 COPA D'UNS 3/3M2							
	GEN-FEB	MAR-ABR	MAIG-AGO	SET-OCT	NOV-DES	TOTAL/ARB/ANY	TOTAL
L/SETM	20	45	80	50	25		
L	180	405	1440	450	225	2.700	148.500

ARBRES 20/25 A 30/35 COPA DE 6M2							
	GEN-FEB	MAR-ABR	MAIG-AGO	SET-OCT	NOV-DES	TOTAL/ARB/ANY	M3
L/SETM	55	55	100	60	30		
L	495	495	1800	540	270	3.600	198

1,17 %

DESPESES REG: 4.000€/ANY  
(MÀ OBRA)

RESPECTE EL CONSUM TOTAL AL POBLE

CONSUM ANUAL 24	GEN	1.860
M3/MES	FEB	1.424
PRODAISA	MAR	1.457
	ABR	1.454
	MAIG	1.333
	JUN	1.290
	JUL	1.953
	AGO	1.643
	SET	1.350
	OCT	1.116
	NOV	1.020
	DES	1.023
	TOTAL	16.923 M3

#### RECUPERACIÓ AIGUA DE PLUJA

PLUVIOMETRIA ANUAL MITJA: 400MM

SUPERFÍCIE CAPTACIÓ: 490M2  
(COBERTA EDIFICI 240M2, PLAÇA 250M2)

CAPTACIÓ ANUAL 196M3  
CAPACITAT DIPOSIT 20M3

# RESUM DE PRESSUPOST SUD-01

## CAPITOL RESUM

1	ENDERROCS.....	958,00 €
2	MOVIMENT DE TERRES.....	4.916,02 €
3	PAVIMENTS.....	7.946,51 €
4	AIGUES PLUJANES I BASSA.....	22.820,26 €
5	XARXA AIGUA.....	8.951,51 €
6	ENLLUMENAT.....	19.192,72 €
7	BAIXA TENSIO.....	3.281,93 €
8	MOBILIARI URBÀ.....	1.543,50 €
9	ARBRAT.....	18.948,00 €
10	SEGURETAT I SALUT.....	1.229,66 €
11	CONTROL DE QUALITAT.....	627,12 €
	PRESSUPOST D'EXECUCIO MATERIAL.....	90.415,23 €
	13% DESPESES GENERALS.....	11.753,98 €
	6% BENEFICI INDUSTRIAL.....	5.424,91 €
	PRESSUPOST EXECUCIO PER CONTRACTE...	107.594,12 €
	21% IVA.....	22.594,77 €
	TOTAL PRESSUPOST GENERAL.....	130.188,89 €



**GRÀCIES!**