

NOTA INFORMATIVA

ABRIL 2022

Tallers de memòria

El passat dia 5 d'abril es va reprendre una nova temporada del taller de memòria per a gent gran. Aquesta nova edició consta de 12 sessions que tindran lloc els dimarts de 15:30 a 16:30 h a la sala Xaloc del centre cívic.

23 d'ABRIL SANT JORDI

A L'ERA DE L'OBRA

Parada de llibres, roses i altres a càrrec de l'Ampa de l'Escola Joaquim Vallmajó.

A partir de les 10:30 h i durant el matí tallers de Sant Jordi per a infants i adults. Vegeu cartell a part

Visita guiada nucli antic i Can Forch 8 de maig · Punt 1 (c/ Pont) · a les 11 i a les 12 h

El nucli històric de Navata conserva molts elements d'interès històric i patrimonial. Us convidem a resseguir el traçat de l'antiga muralla i a passejar pels carrers del nucli antic, per revelar els orígens de la vila i l'estil de vida dels seus habitants en l'època medieval.

També es podrà visitar **Can Forch**, la finca on s'ubicarà la nova seu de la Casa Consistorial en una nova **jornada de portes obertes**.



FESTES DE PRIMAVERA Del 12 al 15 de maig · Vegeu programa a part

Movilitat

Des del passat 9 d'abril, els caps de setmana que hi hagi activitats es desviarà l'accés de vehicles al c/ de la Creu pel c/ del Carme. El tram del c/ del Carme fins al c/ Figueres serà de doble sentit.

Preguem precaució i que es respecti la senyalització.



UNITAT MÒBIL ITV
TRACTORS I CICLOMOTORS

NAVATA

22 d'Abril de 2022 / de 9:00h. a 12:30h.

Zona equipaments. C/ de l'Educació i l'Esport, 1

citaprevia.cat

RESERVES

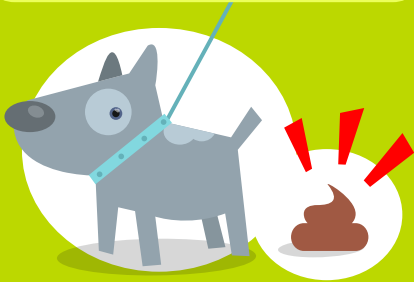
Tel. 972 49 29 12

El cost de la ITV serà l'establert segons les tarifes aprovades per la Generalitat de Catalunya.
La recepció de vehicles es realitza fins a 15 minuts abans de la finalització del servei.

CONVIVÈNCIA



QUAN PASSEGIS EL GOS RECORDA QUE
**CAL RECOLLIR
ELS EXCREMENTS I
PORTAR-LO LLIGAT!**



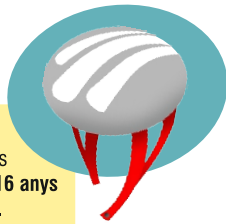
RECOLLIDA SELECTIVA

<p>VIDRE</p> <p>✓SI</p> <p>Ampolles de vidre. Pots de conserves. Pots de cosmètics. Pots de perfumeria.</p> <p>×NO</p> <p>Vidre pla, miralls. Vidres de vehicle. Fluorescents.</p>	<p>ENVASOS LLEUGERS</p> <p>✓SI</p> <p>Bosses de plàstic. Pots de iogurt. Tèrbrids i llunes. Safates de "porexpan".</p> <p>×NO</p> <p>Joguines, guants, CD.</p>	<p>PAPER I CARTRO</p> <p>✓SI</p> <p>Diaris i revistes. Caixes de cartro. Envasos de cartro per a ous.</p> <p>×NO</p> <p>Papers bruts, metal·litzats o plastificats.</p>	<p>MATÈRIA ORGÀNICA</p> <p>Restes de menjar. Cloves d'ou i mirro de cafè. Paper de cuina i teps de sura. Restes d'infusions.</p>	<p>REBUIG</p> <p>Pols d'escombrar. Tampons, compreses i bolquers. Puntes de cigarreta. Targetes.</p>
---	---	--	---	---

Respecteu les normes de circulació:
la senyalització i els límits de velocitat.

POSA'T EL CASC

en zones urbanes, el casc és obligatori pels menors de 16 anys i recomanable per a la resta. En zones interurbanes, és obligatori per a tothom.



CIRCULA PER LA DRETA DE LA CALÇADA I CARRILS BICI

no està permès circular en bicicleta per les voreres i zones peatonals.



EN BICICLETA MOU-TE AMB SEGURETAT!

RESPECTA LES NORMES DE SEGURETAT VIÀRIA

en bici també cal complir la normativa general de circulació.



NO UTILITZIS EL MÒBIL NI ELS AURICULARS

està prohibida la utilització de telèfons mòbils i de qualsevol sistema de comunicació, així com l'ús d'auriculars connectats a reproductors de so.



UTILITZA LLUM I ROBA REFLECTANT

quan és fosc, és obligatori portar llum i roba reflectant, per tal de ser vist per la resta de conductors.

