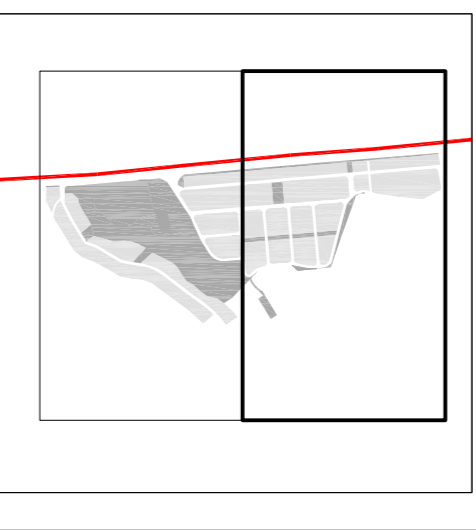


LLENGUA ZONIFICACIÓ		o	o
		o	o
1b1	Nucli antic d'agrupació d'edificacions	6a	Edificació unifamiliar aïllada parcel·la mitjana edificació lliure, sup. mín. 400m²
1b2	Nucli antic en alineació d'edificacions	6b	Edificació unifamiliar aïllada parcel·la mitjana edificació alineada a via, sup. mín. 400m²
2a	Zona ex-emplar entre mitgeres	6c	Edificació unifamiliar aïllada parcel·la mitjana edificació aïllada a via, sup. mín. 400m²
5hp	Edificació unifamiliar entre mitgeres. Hab. Protecció Pública.	8c	Dotacions esportives i socioculturals
6a	Edificació unifamiliar aïllada parcel·la mitjana edificació lliure, sup. mín. 300m²	11b	Masies en SU.
		11c	Conservació Parcial

CATÀLEG DE BÉNS PROTEGITS EN SÒL URBÀ	
* Elements Catalogats, Edificis i elements d'interès arquitectònic, històric i artístic	
01	Castell de Dosquers
02	Escut de Can Traver
03	Església Parroquial St. Vicenç Maià
04	Masia de Can Coma
05	Can Marifort
06	Masia Can Coromines
07	Capella de Sant Prim i Felicità
08	Masia de Can Pou
09	Masia de Can Tassí
10	Masia Can l'Hospital
11	Llindes cases de Maià
12	Mas Traver
13	Casa Masovers (Can Nogueró)
14	Casa nº2 veïnat Traver (Can Rou)
15	Casa nº2 veïnat Traver (Can Grifou)
16	St. Martí de Dosquers
17	Antiga Rectoria del Poble de Dosquers
18	Habitatge Poble de Dosquers (Antics Estudis)
19	Casa de Dosquers (Sant Pastó de Dosquers)
20	Can Riera
21	Església de Sta. Mª. de les Jonqueres (Sta. Magdalena)
22	Maià de Can Jonqueres
23	Creu Maià del Montcal
24	Creu de Dosquers
25	Can Roqueta de Dosquers
26	Pont Romànic
27	Can Usall
28	Can Toux

PARÀMETRES EDIFICACIÓ	CARRETERES	LÍMITS I CLASSIFICACIÓ DE SÒL
	Carreteres convencionals	
NOU TRÀÇAT A-26		
	Autovies i vies preferents	



AJUNTAMENT de MAIÀ DE MONTCAL

REVISIÓ DE LES N.N.S.S. NOU PLA D'ORDENACIÓ URBANÍSTICA MUNICIPAL

ORDENACIÓ

municipi maià de montcal comarca garrotxa data abril 2007

0.3d

QUALIFICACIÓ DEL SÒL URBÀ I URBANITZABLE

MOLÍ D'EN LLORENÇ

escala A1 1/1.000 A3 1/5.000

última revisió octubre 2011