



COMUNITAT ENERGÈTICA DE MADREMANYA





Índex

1. Transició Energètica
2. Comunitat Energètica de Madremanya
 - Autoconsum compartit
 - Plataforma de Gestió Energètica
 - Gestor de la Comunitat Energètica
3. Com funciona la Comunitat Energètica?
4. Com formar part de la Comunitat?

CIR CENTRE INTERGENERACIONAL RURAL

Comunitat Energètica de Madremanya

En què es basa

- una instal·lació FV d'autoconsum compartit
- una plataforma de gestió energètica que agrega les dades de consum i producció
- un gestor de la Comunitat

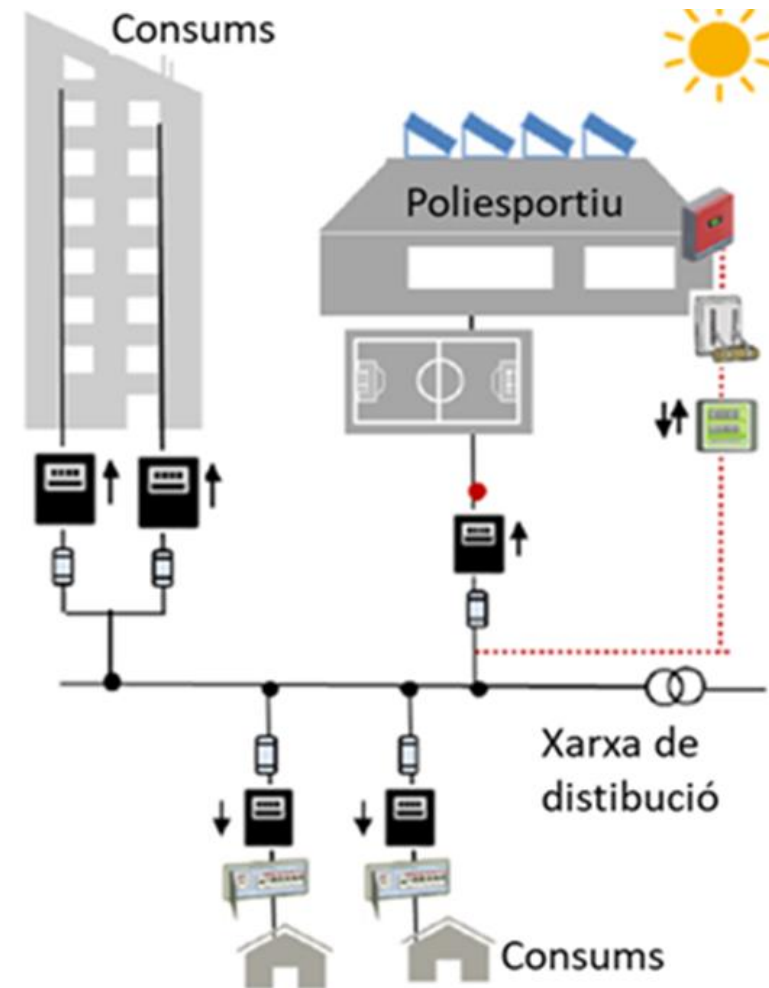
Qui participa:

- Equipaments de l'Ajuntament
- Famílies, veïns i comerços del municipi



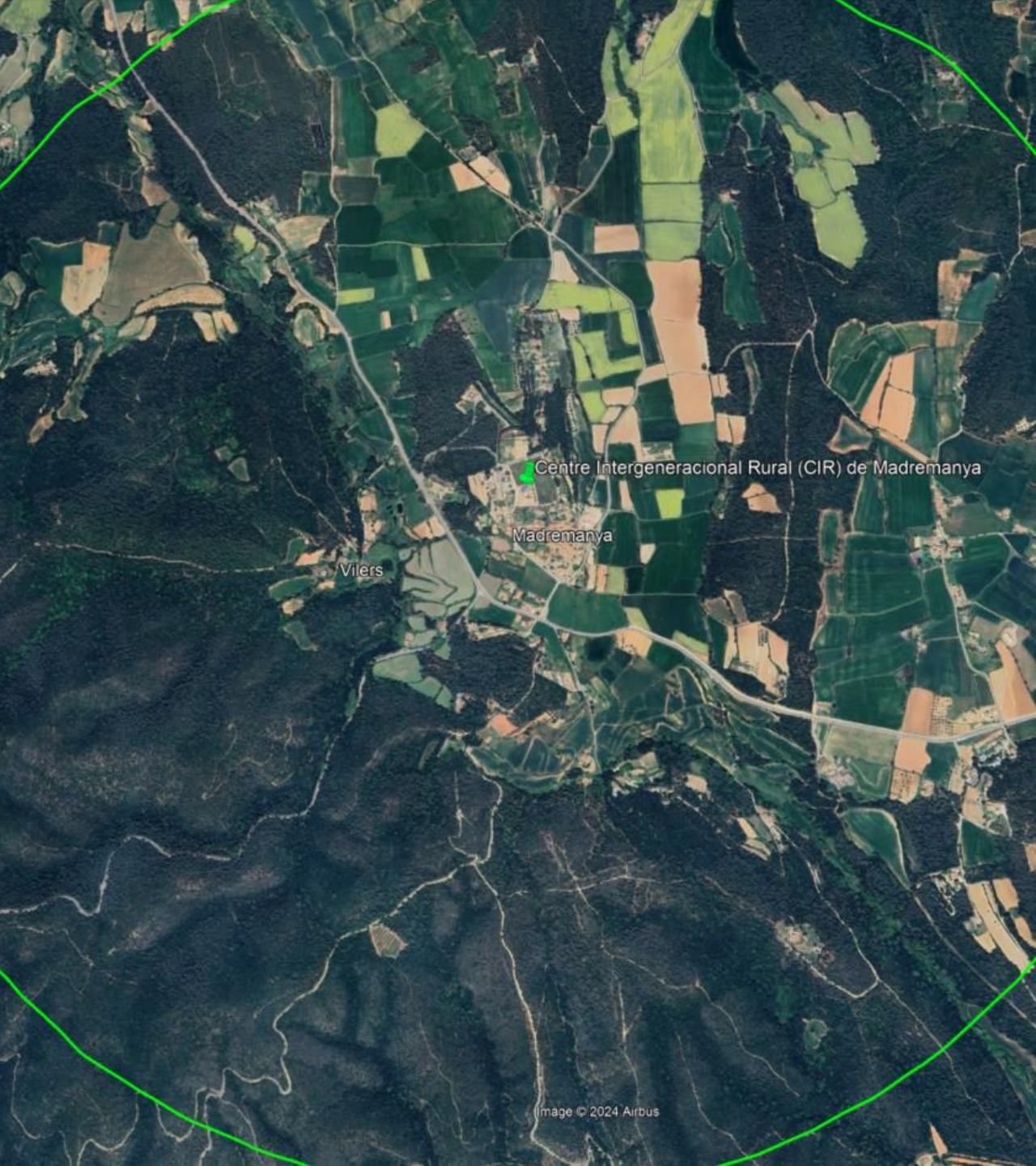
Autoconsum compartit xarxa exterior

- Per instal·lacions i consumidors connectats a qualsevol nivell de tensió
- Distància 2.000 metres entre comptadors
- Assignació administrativa de la producció
- Acord de repartiment: Es reparteix % de generació entre els consumidors participants
- Es resta de la factura els kWh que corresponen



Instal·lacions fotovoltaiques

Instal·lació FV	Centre Intergeneracional Rural (CIR) de Madremanya
Equipaments associats	CIR, Ajuntament, Poliesportiu, Cementiri municipal + Minideixalleria.
Tipus d'instal·lació	Estructura-suport inclinada a la coberta pràcticament plana (6°)
Potència pic	40,3 kWp Equipaments: 2,3 kWp (%) - Ciutadania: 38 kWp
Potència nominal	36 kW
Energia produïda	52.430 kWh
Rendiment	1.300kWh/kWp

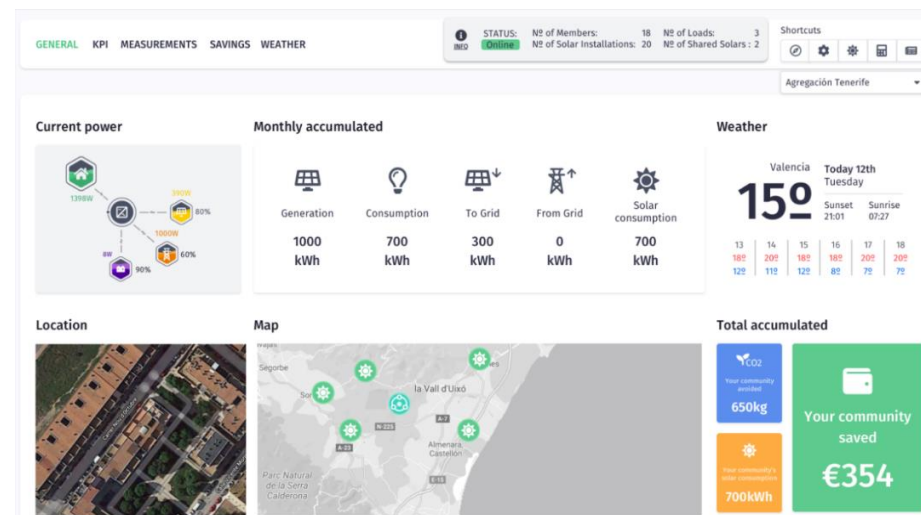
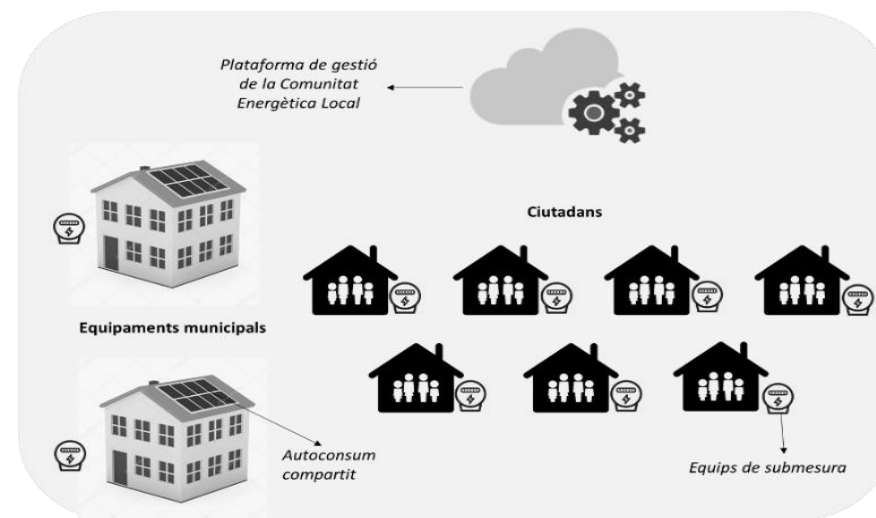


Plataforma gestió energètica

- Plataforma de visualització i gestió de dades per tots els integrants de la CE

Millora en l'eficiència del consum

- Connexió remota, centralitzada
- Estat actual dels recursos desplegats i dels consums
- Navegació intuïtiva
- Escalabilitat per poder afegir altres funcionalitats addicionals en un futur



Gestor Comunitat

Gestió administrativa:

- Altes i baixes
- Consultes i incidències
- Altres

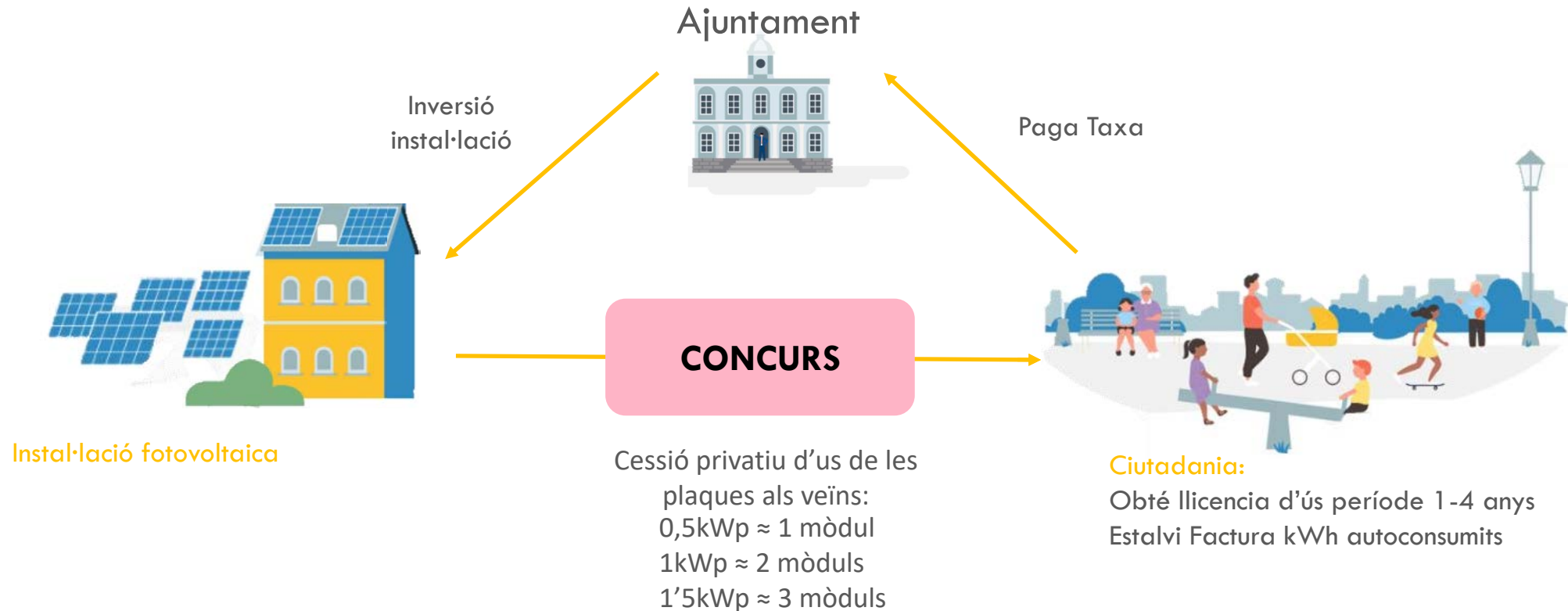
Gestió tècnica:

- Assessorament energètic
- Contractació
- Eficiència Energètica
- Altres



Model legal de la CE

El model d'instal·lació plantejada és autoconsum col·lectiu en xarxa interior amb compensació d'excedents. El model de cessió a la ciutadania seria **cessió d'ús d'un bé de domini públic** a través d'una llicència d'ocupació temporal mitjançant una taxa per la utilització privativa.



Com funciona?

- **L'Ajuntament de Madremanya posa a disposició de la ciutadania** una part de la potència de la instal·lació FV desplegada Centre Intergeneracional Rural (38 kW)
- **L'Ajuntament obrirà un registre de sol·licituds de participació** a la Comunitat Energètica
- **Aquells ciutadans que resultin seleccionats**, abonaran una taxa municipal en funció de la modalitat:

	Opció A: 0,5 kW	Opció B: 1 kW	Opció C: 1,5 kW
Quota participació	65,96 €	100,89 €	135,82 €
Estalvi anual estimat en la factura de la llum:	105 – 150 €	210 – 300 €	315 – 450 €
Estalvi net (després de taxa):	39 – 84 €	109 – 199 €	179 – 314 €
Reducció de CO2 estimada per membre	0,25Kg CO ₂ /KWh) – 160kg CO ₂ anuals	0,25Kg CO ₂ /KWh) – 325kg CO ₂ anuals	0,25Kg CO ₂ /KWh) – 485kg CO ₂ anuals

Opció A: Nomes es recomana als sol·licitants que tinguin consums anuals menors a **2.500kWh**

Opció B: es recomana participants amb un consum anual: entre **2.500 i 5.000 kWh/any**

Opció C: es recomana participants amb un consum anual major de **5.000kWh/any**



Com funciona? Bases del concurs

- **Procediment d'adjudicació (segons següent ordre)**

Grup I: Sol·licitants en situació de vulnerabilitat social o econòmica

* informe de vulnerabilitat expedit Serveis Socials del Consorci de Benestar Social Gironès-Salt

Grup II: Sol·licitants per a CUPS de subministrament elèctric ubicades en finques qualificades com a sòl urbà, zona 1 de Madremanya, per les Normes Subsidiàries de Planejament Urbanístic.

Grup III: Resta de sol·licitants.

Amb l'objectiu d'atendre més sol·licituds l'ajuntament podrà modificar la modalitat escollida i reduir la potència sol·licitada.





Tràmits posteriors per posar en funcionament la CE

- I. **Realització del concurs** i comunicació als adjudicataris provisional
- II. **Es duran a terme els tràmits administratius** necessaris per a vincular la instal·lació FV municipal als ciutadans participants.
 - a) Període de signatura de la documentació.
 - b) Activació de l'autoconsum amb totes les comercialitzadores.
- III. **Per tal de confirmar la teva plaça**, hauràs de pagar la taxa municipal associada a la participació a la CE de Madremanya.
- IV. **Comença a gaudir de l'estalvi** en la teva factura elèctrica i la contribució al medi ambient!



Dubtes i preguntes



Web: [Comunitat Energètica Local de Madremanya - Web oficial de l'Ajuntament de Madremanya](#)

Contacte: comunitats@km0.energy

Xavi Massa

comunitats@km0.energy

Baldrich, 222 · 08223 Terrassa (Bcn)

T. 93 193 90 99

www.km0.energy

