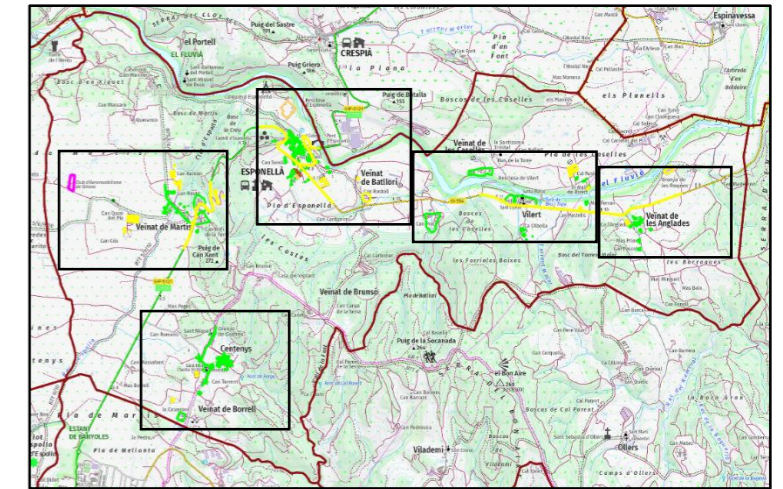


Cartografia de referència ICGC. Sistema de referència ETRS89_UTM31N



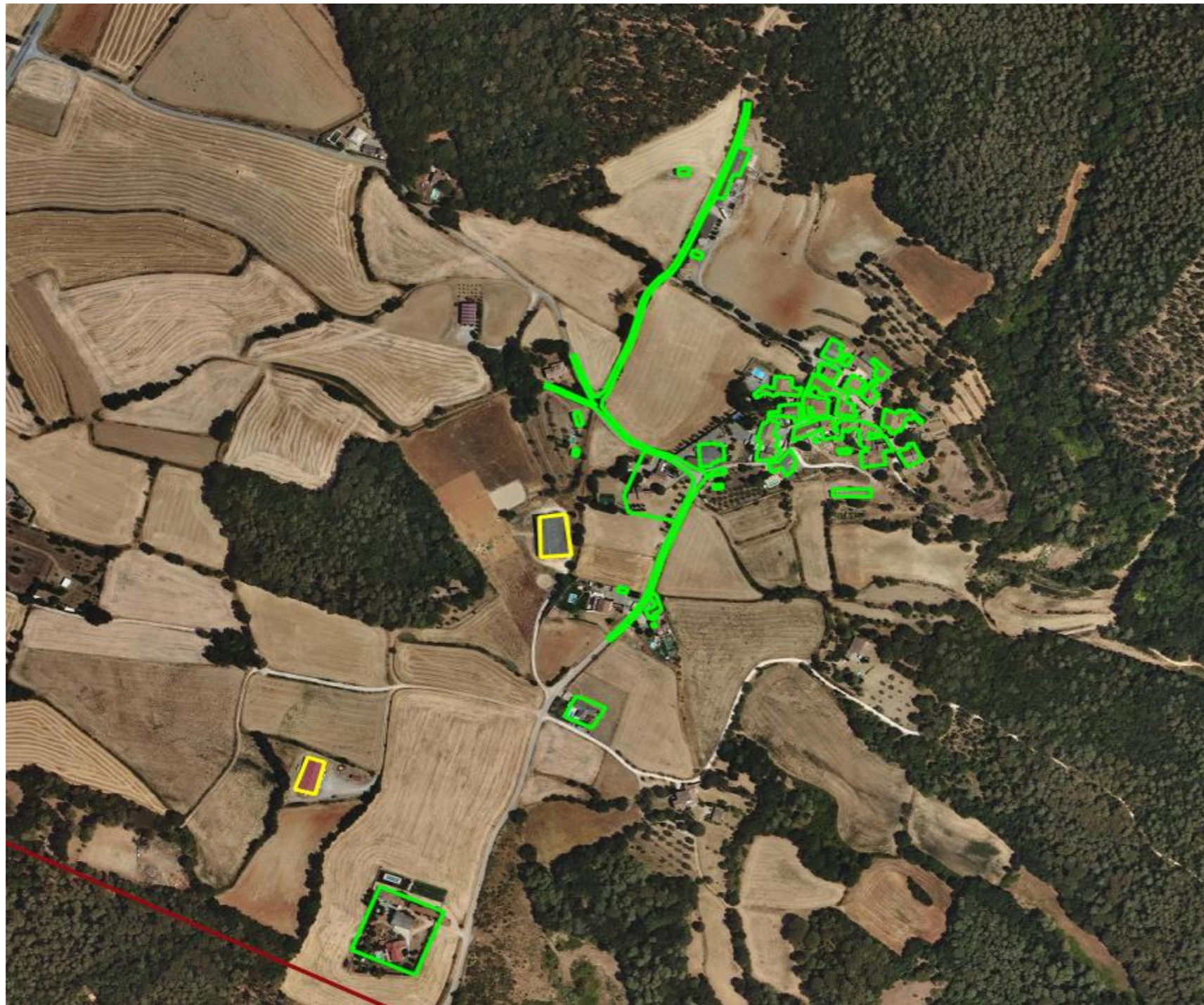
Mapa de Capacitat Acústica
 Zones de sensibilitat acústica i usos del sòl
 2023

MUNICIPI: ESPONELLÀ

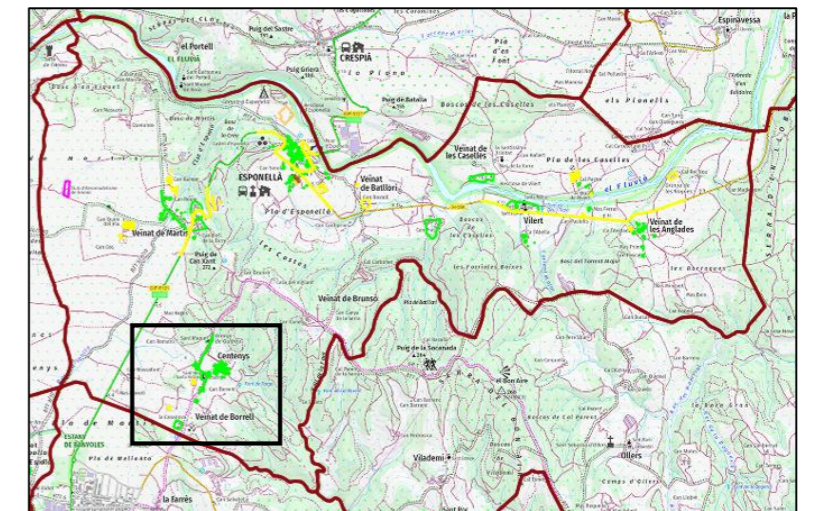
OBJECTIUS DE QUALITAT ACÚSTICA	Valors límit d'immissió en dB(A)		
	L ₅₀ (7h-21h)	L ₅₀ (21h-23h)	L ₅₀ (23h-7h)
ZONA DE SENSIBILITAT ACÚSTICA ALTA (A)	Nova zona urbanitzada / urbanitzable		
(A1) Espais d'interès natural, altres i zona ZEPQA	-	-	-
(A2) Predomini del sòl d'ús sanitari, docent i cultural	55	55	45
(A3) Habitatges situats al medi rural	57	57	47
(A4) Predomini del sòl d'ús residencial	60	60	50
ZONA DE SENSIBILITAT ACÚSTICA MODERADA (B)	Nova zona urbanitzada / urbanitzable		
(B1) Coexistència de sòl d'ús residencial amb activitats i/o infraestructures de transport existents	65	65	55
(B2) Predomini del sòl d'ús terciari diferent a (C1)	65	65	55
(B3) Àrees urbanitzades existents afectades per sòl d'ús industrial	65	65	55
ZONA DE SENSIBILITAT ACÚSTICA BAIXA (C)	Nova zona urbanitzada / urbanitzable		
(C1) Usos recreatius i d'espectacles	68	68	58
(C2) Predomini de sòl d'ús industrial	70	70	60
(C3) Àrees del territori afectades per sistemes generals d'infraestructures de transport o altres equipaments públics / Zona de soroll	-	-	-
Zona ZARE			

-Valors d'atenció: en les zones urbanitzades existents i pels usos del sòl (A2), (A4), (B2), (C1) i (C2), i per habitatges existents en medi rural (A3), el valor límit d'immissió s'incrementa en 5 dB(A).
 - Nova zona urbanitzada / urbanitzable: es considera desenvolupada després de l'entrada en vigor del Decret 176/2009 (10 de novembre de 2009).

Font: Ajuntament d'Espotellà



Cartografia de referència ICGC. Sistema de referència ETRS89_UTM31N



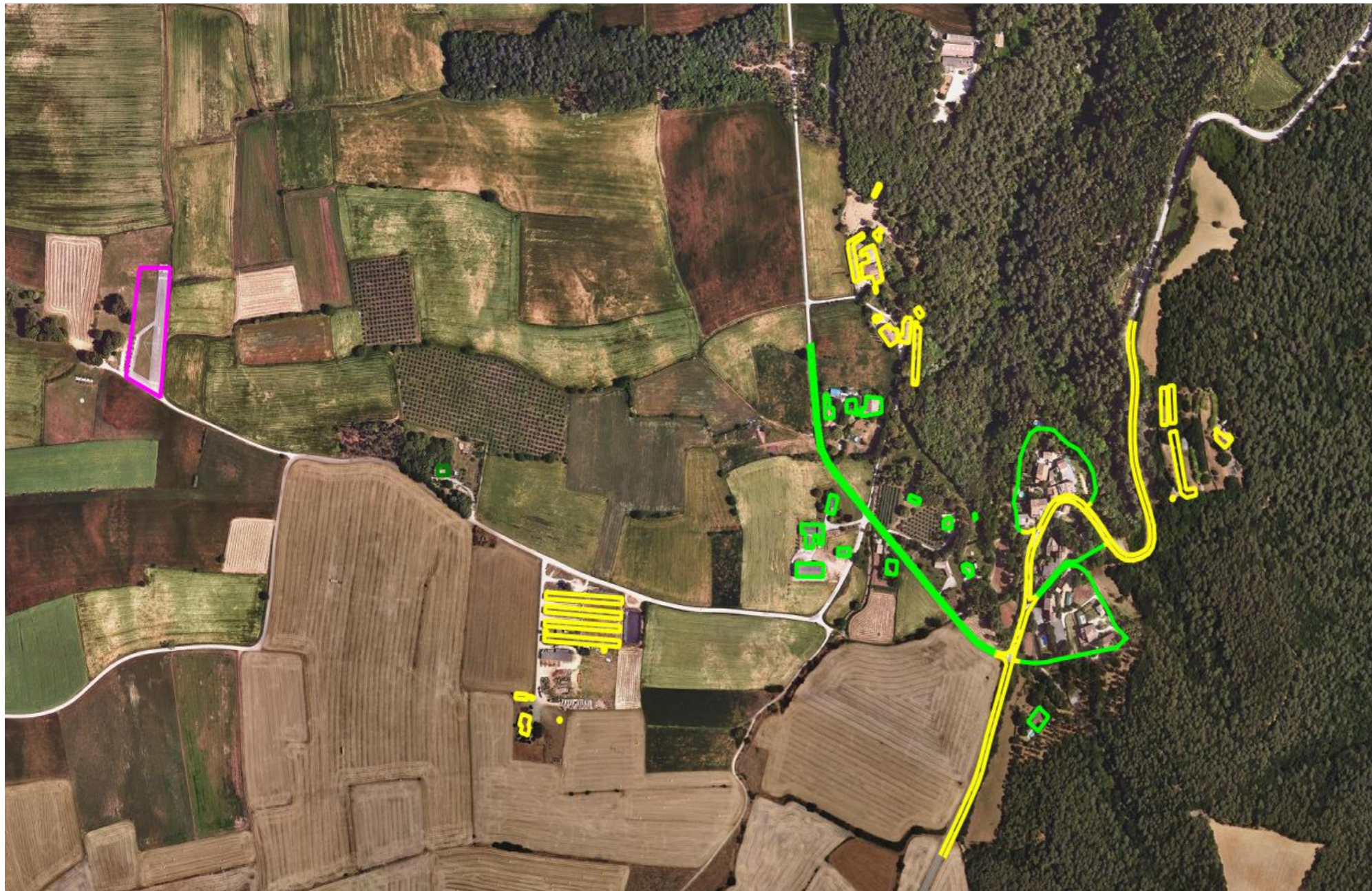
**Mapa de Capacitat Acústica
 Zones de sensibilitat acústica i usos del sòl
 2023**

MUNICIPI: ESPONELLÀ
NUCLI: Centenys

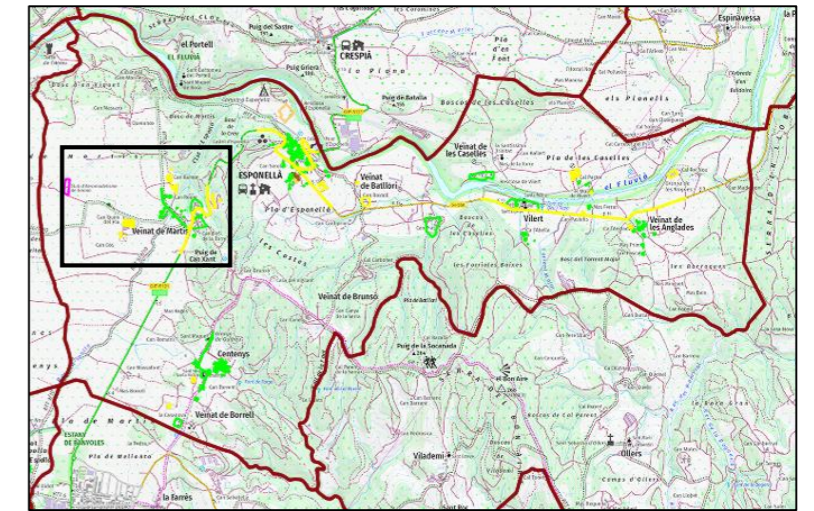
OBJECTIUS DE QUALITAT ACÚSTICA	Valors límit d'immissió en dB(A)		
	$L_{d(7h-21h)}$	$L_{d(21h-23h)}$	$L_{n(23h-7h)}$
ZONA DE SENSIBILITAT ACÚSTICA ALTA (A)	Nova zona urbanitzada / urbanitzable		
(A1) Espais d'interès natural, altres i zona ZEPQA	-	-	-
(A2) Predomini del sòl d'ús sanitari, docent i cultural	55	55	45
(A3) Habitatges situats al medi rural	57	57	47
(A4) Predomini del sòl d'ús residencial	60	60	50
ZONA DE SENSIBILITAT ACÚSTICA MODERADA (B)	Nova zona urbanitzada / urbanitzable		
(B1) Coexistència de sòl d'ús residencial amb activitats i/o infraestructures de transport existents	65	65	55
(B2) Predomini del sòl d'ús terciari diferent a (C1)	65	65	55
(B3) Àrees urbanitzades existents afectades per sòl d'ús industrial	65	65	55
ZONA DE SENSIBILITAT ACÚSTICA BAIXA (C)	Nova zona urbanitzada / urbanitzable		
(C1) Usos recreatius i d'espectacles	68	68	58
(C2) Predomini de sòl d'ús industrial	70	70	60
(C3) Àrees del territori afectades per sistemes generals d'infraestructures de transport o altres equipaments públics / Zona de soroll	-	-	-
Zona ZARE			

-Valors d'atenció: en les zones urbanitzades existents i pels usos del sòl (A2), (A4), (B2), (C1) i (C2), i per habitatges existents en medi rural (A3), el valor límit d'immissió s'incrementa en 5 dB(A).
 - Nova zona urbanitzada / urbanitzable: es considera desenvolupada després de l'entrada en vigor del Decret 176/2009 (10 de novembre de 2009).

Font: Ajuntament d'Esponellà



Cartografia de referència ICGC. Sistema de referència ETRS89_UTM31N



Mapa de Capacitat Acústica
Zones de sensibilitat acústica i usos del sòl
2023

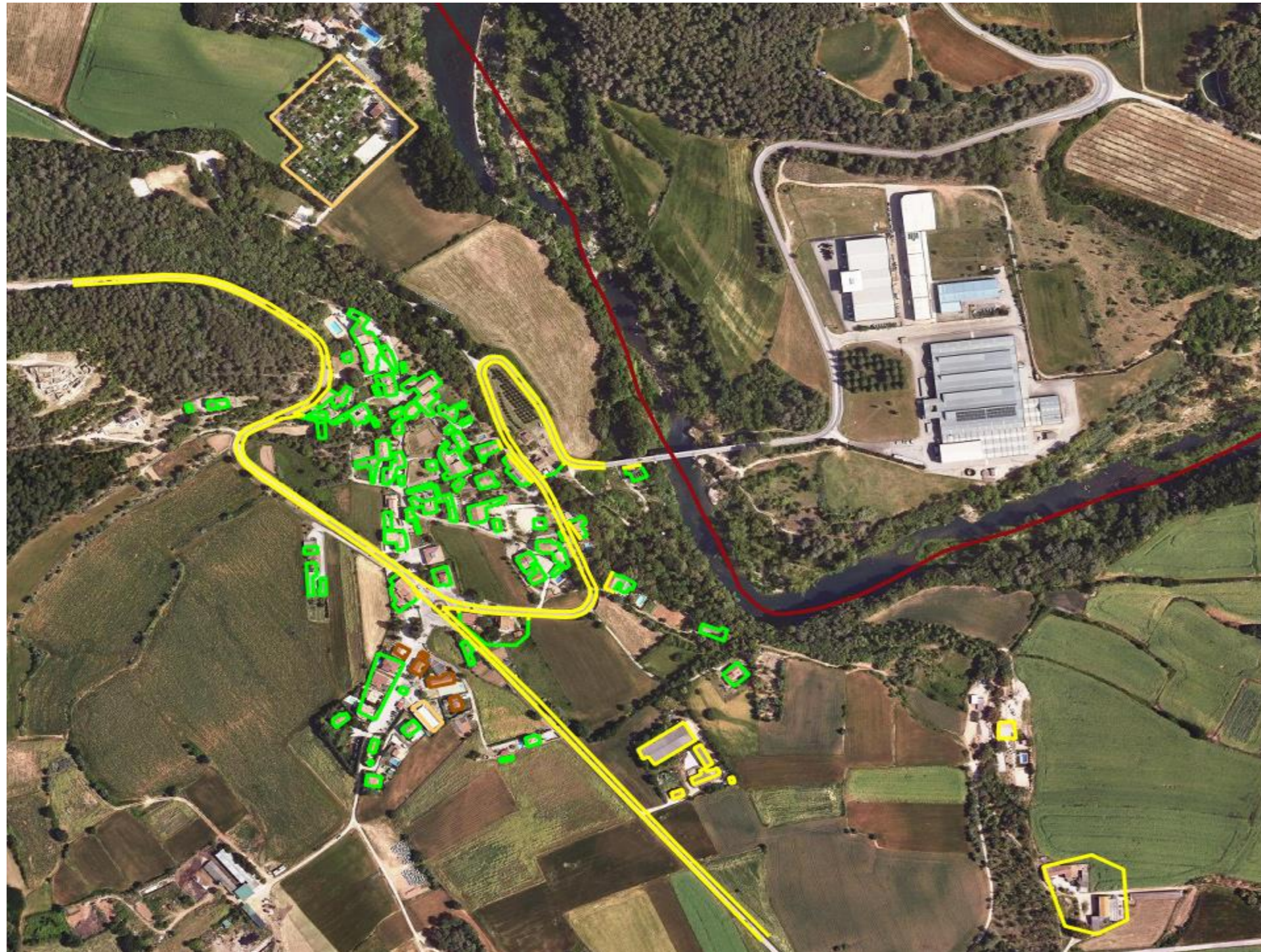
MUNICIPI: ESPONELLÀ
NUCLI: Veïnat de Martís

OBJECTIUS DE QUALITAT ACÚSTICA	Valors límit d'immissió en dB(A)		
	$L_{d(7h-21h)}$	$L_{d(21h-23h)}$	$L_{n(23h-7h)}$
ZONA DE SENSIBILITAT ACÚSTICA ALTA (A)	Nova zona urbanitzada / urbanitzable		
(A1) Espais d'interès natural, altres i zona ZEPQA	-	-	-
(A2) Predomini del sòl d'ús sanitari, docent i cultural	55	55	45
(A3) Habitatges situats al medi rural	57	57	47
(A4) Predomini del sòl d'ús residencial	60	60	50
ZONA DE SENSIBILITAT ACÚSTICA MODERADA (B)	Nova zona urbanitzada / urbanitzable		
(B1) Coexistència de sòl d'ús residencial amb activitats i/o infraestructures de transport existents	65	65	55
(B2) Predomini del sòl d'ús terciari diferent a (C1)	65	65	55
(B3) Àrees urbanitzades existents afectades per sòl d'ús industrial	65	65	55
ZONA DE SENSIBILITAT ACÚSTICA BAIXA (C)	Nova zona urbanitzada / urbanitzable		
(C1) Usos recreatius i d'espectacles	68	68	58
(C2) Predomini de sòl d'ús industrial	70	70	60
(C3) Àrees del territori afectades per sistemes generals d'infraestructures de transport o altres equipaments públics / Zona de soroll	-	-	-
Zona ZARE			

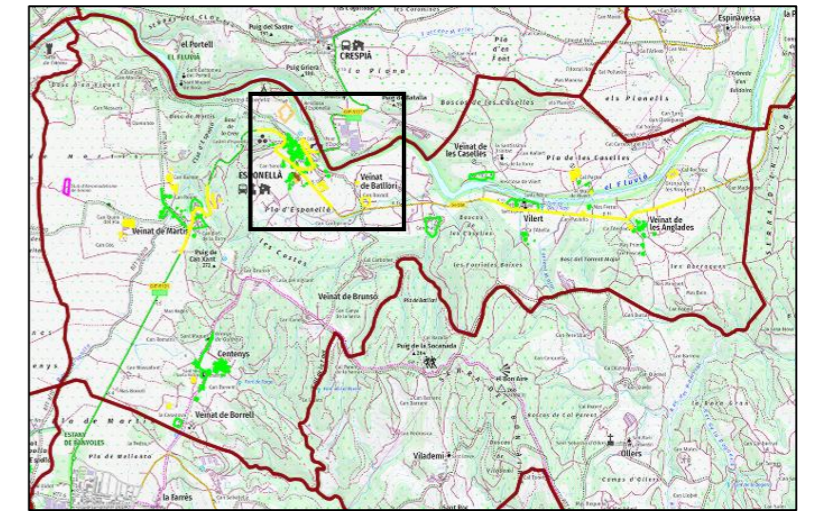
-Valors d'atenció: en les zones urbanitzades existents i pels usos del sòl (A2), (A4), (B2), (C1) i (C2), i per habitatges existents en medi rural (A3), el valor límit d'immissió s'incrementa en 5 dB(A).

- Nova zona urbanitzada / urbanitzable: es considera desenvolupada després de l'entrada en vigor del Decret 176/2009 (10 de novembre de 2009).

Font: Ajuntament d'Esponellà



Cartografia de referència ICGC. Sistema de referència ETRS89_UTM31N



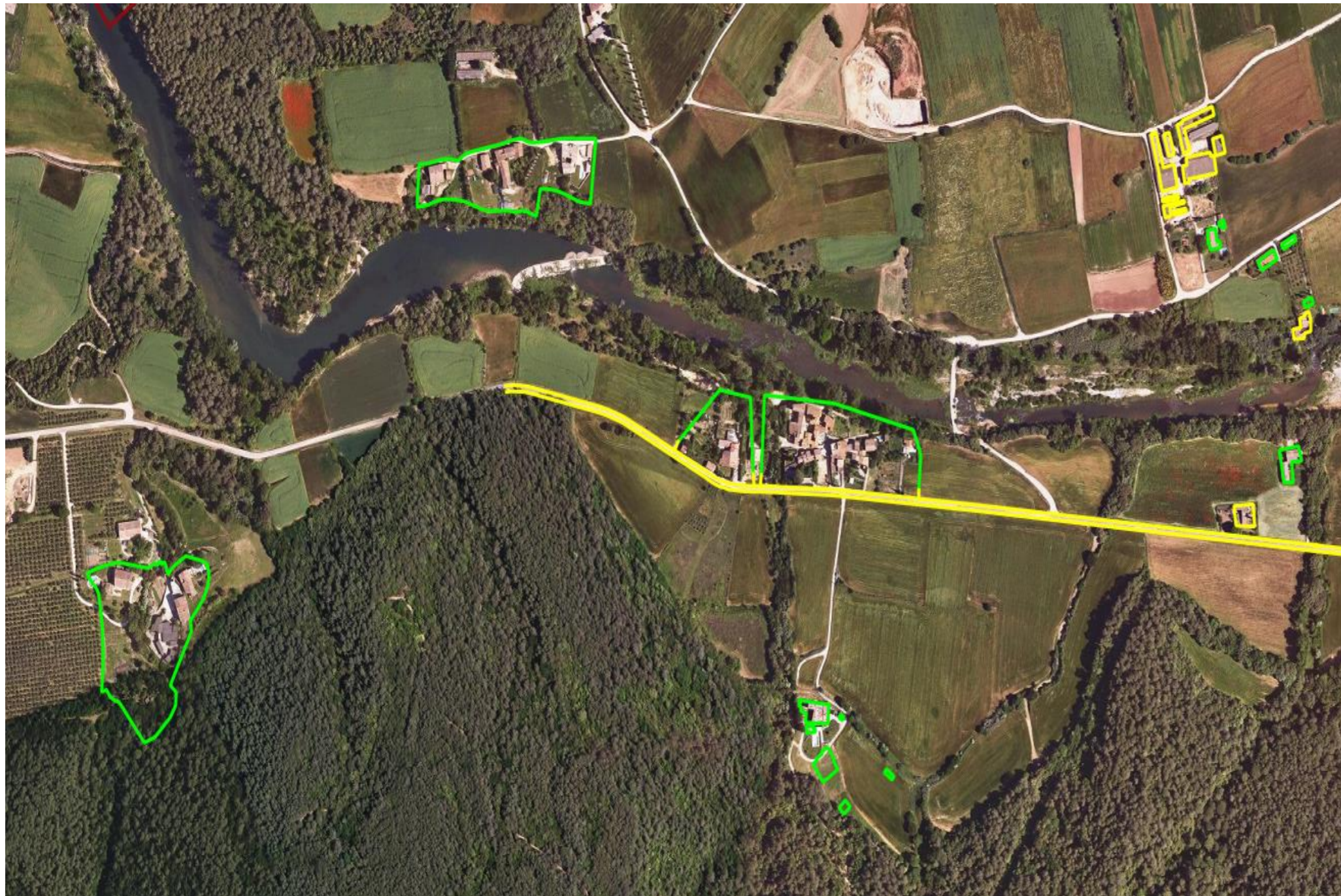
Mapa de Capacitat Acústica
Zones de sensibilitat acústica i usos del sòl
2023

MUNICIPI: ESPONELLÀ
NUCLI: Esponellà

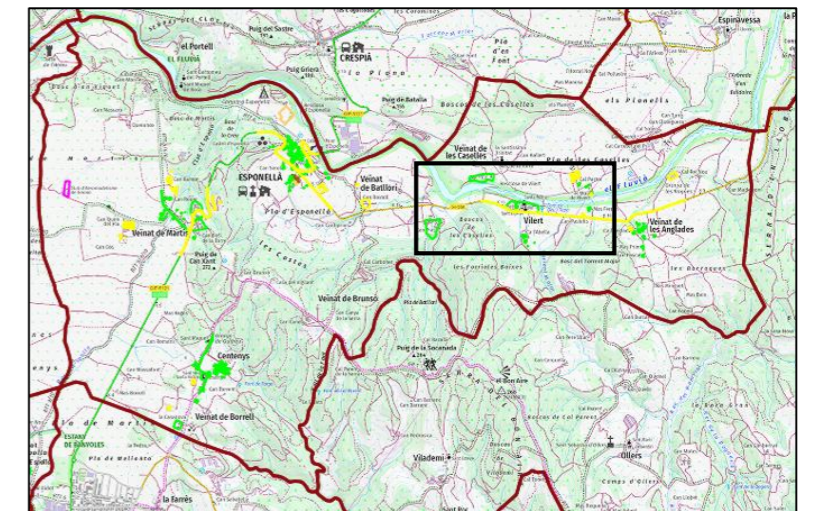
OBJECTIUS DE QUALITAT ACÚSTICA	Valors límit d'immissió en dB(A)		
	$L_{d(7h-21h)}$	$L_{n(21h-23h)}$	$L_{n(23h-7h)}$
ZONA DE SENSIBILITAT ACÚSTICA ALTA (A)	Nova zona urbanitzada / urbanitzable		
(A1) Espais d'interès natural, altres i zona ZEPQA	-	-	-
(A2) Predomini del sòl d'ús sanitari, docent i cultural	55	55	45
(A3) Habitatges situats al medi rural	57	57	47
(A4) Predomini del sòl d'ús residencial	60	60	50
ZONA DE SENSIBILITAT ACÚSTICA MODERADA (B)	Nova zona urbanitzada / urbanitzable		
(B1) Coexistència de sòl d'ús residencial amb activitats i/o infraestructures de transport existents	65	65	55
(B2) Predomini del sòl d'ús terciari diferent a (C1)	65	65	55
(B3) Àrees urbanitzades existents afectades per sòl d'ús industrial	65	65	55
ZONA DE SENSIBILITAT ACÚSTICA BAIXA (C)	Nova zona urbanitzada / urbanitzable		
(C1) Usos recreatius i d'espectacles	68	68	58
(C2) Predomini de sòl d'ús industrial	70	70	60
(C3) Àrees del territori afectades per sistemes generals d'infraestructures de transport o altres equipaments públics / Zona de soroll	-	-	-
Zona ZARE			

-Valors d'atenció: en les zones urbanitzades existents i pels usos del sòl (A2), (A4), (B2), (C1) i (C2), i per habitatges existents en medi rural (A3), el valor límit d'immissió s'incrementa en 5 dB(A).
 - Nova zona urbanitzada / urbanitzable: es considera desenvolupada després de l'entrada en vigor del Decret 176/2009 (10 de novembre de 2009).

Font: Ajuntament d'Esponellà



Cartografia de referència ICGC. Sistema de referència ETRS89_UTM31N



Mapa de Capacitat Acústica
Zones de sensibilitat acústica i usos del sòl
2023

MUNICIPI: ESPONELLÀ
NUCLI: Vilert, Veïnat de les Caselles i
Veïnat de Batllori

OBJECTIUS DE QUALITAT ACÚSTICA	Valors límit d'immissió en dB(A)		
	$L_{d(7h-21h)}$	$L_{d(21h-23h)}$	$L_{n(23h-7h)}$
ZONA DE SENSIBILITAT ACÚSTICA ALTA (A)	Nova zona urbanitzada / urbanitzable		
(A1) Espais d'interès natural, altres i zona ZEPQA	-	-	-
(A2) Predomini del sòl d'ús sanitari, docent i cultural	55	55	45
(A3) Habitatges situats al medi rural	57	57	47
(A4) Predomini del sòl d'ús residencial	60	60	50
ZONA DE SENSIBILITAT ACÚSTICA MODERADA (B)	Nova zona urbanitzada / urbanitzable		
(B1) Coexistència de sòl d'ús residencial amb activitats i/o infraestructures de transport existents	65	65	55
(B2) Predomini del sòl d'ús terciari diferent a (C1)	65	65	55
(B3) Àrees urbanitzades existents afectades per sòl d'ús industrial	65	65	55
ZONA DE SENSIBILITAT ACÚSTICA BAIXA (C)	Nova zona urbanitzada / urbanitzable		
(C1) Usos recreatius i d'espectacles	68	68	58
(C2) Predomini de sòl d'ús industrial	70	70	60
(C3) Àrees del territori afectades per sistemes generals d'infraestructures de transport o altres equipaments públics / Zona de soroll	-	-	-
Zona ZARE			

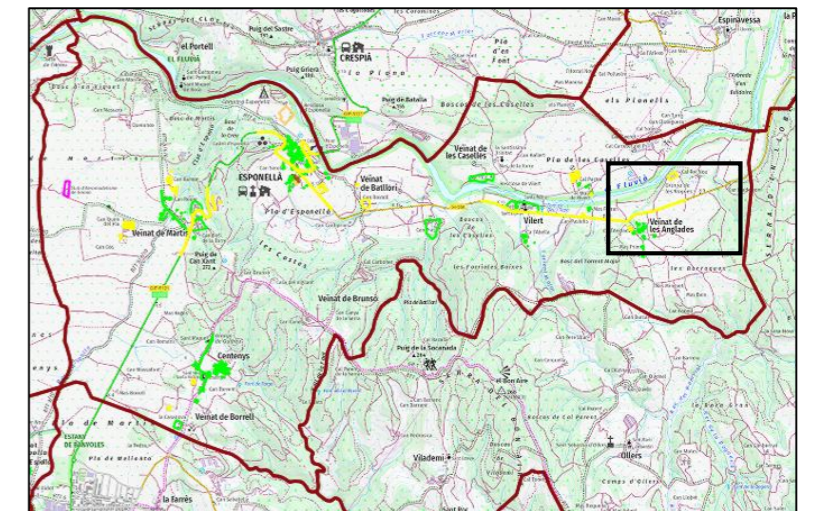
-Valors d'atenció: en les zones urbanitzades existents i pels usos del sòl (A2), (A4), (B2), (C1) i (C2), i per habitatges existents en medi rural (A3), el valor límit d'immissió s'incrementa en 5 dB(A).

- Nova zona urbanitzada / urbanitzable: es considera desenvolupada després de l'entrada en vigor del Decret 176/2009 (10 de novembre de 2009).

Font: Ajuntament d'Esponellà



Cartografia de referència ICGC. Sistema de referència ETRS89_UTM31N



**Mapa de Capacitat Acústica
 Zones de sensibilitat acústica i usos del sòl
 2023**

**MUNICIPI: ESPONELLÀ
 NUCLI: les Anglades**

OBJECTIUS DE QUALITAT ACÚSTICA	Valors límit d'immissió en dB(A)		
	$L_{d(7h-21h)}$	$L_{d(21h-23h)}$	$L_{n(23h-7h)}$
ZONA DE SENSIBILITAT ACÚSTICA ALTA (A)	Nova zona urbanitzada / urbanitzable		
(A1) Espais d'interès natural, altres i zona ZEPQA	-	-	-
(A2) Predomini del sòl d'ús sanitari, docent i cultural	55	55	45
(A3) Habitatges situats al medi rural	57	57	47
(A4) Predomini del sòl d'ús residencial	60	60	50
ZONA DE SENSIBILITAT ACÚSTICA MODERADA (B)	Nova zona urbanitzada / urbanitzable		
(B1) Coexistència de sòl d'ús residencial amb activitats i/o infraestructures de transport existents	65	65	55
(B2) Predomini del sòl d'ús terciari diferent a (C1)	65	65	55
(B3) Àrees urbanitzades existents afectades per sòl d'ús industrial	65	65	55
ZONA DE SENSIBILITAT ACÚSTICA BAIXA (C)	Nova zona urbanitzada / urbanitzable		
(C1) Usos recreatius i d'espectacles	68	68	58
(C2) Predomini de sòl d'ús industrial	70	70	60
(C3) Àrees del territori afectades per sistemes generals d'infraestructures de transport o altres equipaments públics / Zona de soroll	-	-	-
Zona ZARE			

-Valors d'atenció: en les zones urbanitzades existents i pels usos del sòl (A2), (A4), (B2), (C1) i (C2), i per habitatges existents en medi rural (A3), el valor límit d'immissió s'incrementa en 5 dB(A).

- Nova zona urbanitzada / urbanitzable: es considera desenvolupada després de l'entrada en vigor del Decret 176/2009 (10 de novembre de 2009).

Font: Ajuntament d'Esponellà