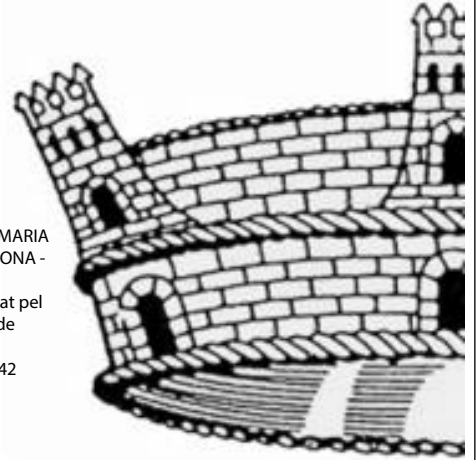


Codi Segur de Verificació:
aa6d544f-aafd-4aa5-aa3c-1ce0ea802818
Origen: Administració
Identificador document: ES_L01170638_2021_14137003
Data d'impressió: 07/05/2026 12:34:04
Pàgina 1 de 6

SIGNATURES
1.- JAUME HERNANDEZ MARTINEZ (AUT), 05/05/2021 17:04
2.- MARIA TERESA CUNILLERA GIRONA (AUT), 15/09/2021 19:20



MARIA TERESA
CUNILLERA
GIRONA - DNI
39852805S (AUT)

Signat digitalment per MARIA
TERESA CUNILLERA GIRONA -
DNI 39852805S (AUT)
Motiu: Text refós verificat pel
Ple de 15 de setembre de
2021
Data: 2021.09.15 19:20:42
+02'00'



JAUME
HERNANDEZ
MARTINEZ - DNI
38401986J (AUT)

Signat digitalment per
JAUME HERNANDEZ
MARTINEZ - DNI
38401986J (AUT)
Data: 2021.05.05
17:04:01 +02'00'



DOCUMENTACIÓ GRÀFICA
APROVACIÓ DEFINITIVA TEXT REFÓS

PLÀNOLS D'ORDENACIÓ. VOLUM 5

Codi Segur de Verificació:
aa6d544f-aafd-4aa5-aa3c-1ce0ea802818
Origen: Administració
Identificador document: ES_L01170638_2021_14137003
Data d'impressió: 07/05/2026 12:34:04
Pàgina 2 de 6

SIGNATURES
1.- JAUME HERNANDEZ MARTINEZ (AUT), 05/05/2021 17:04
2.- MARIA TERESA CUNILLERA GIRONA (AUT), 15/09/2021 19:20



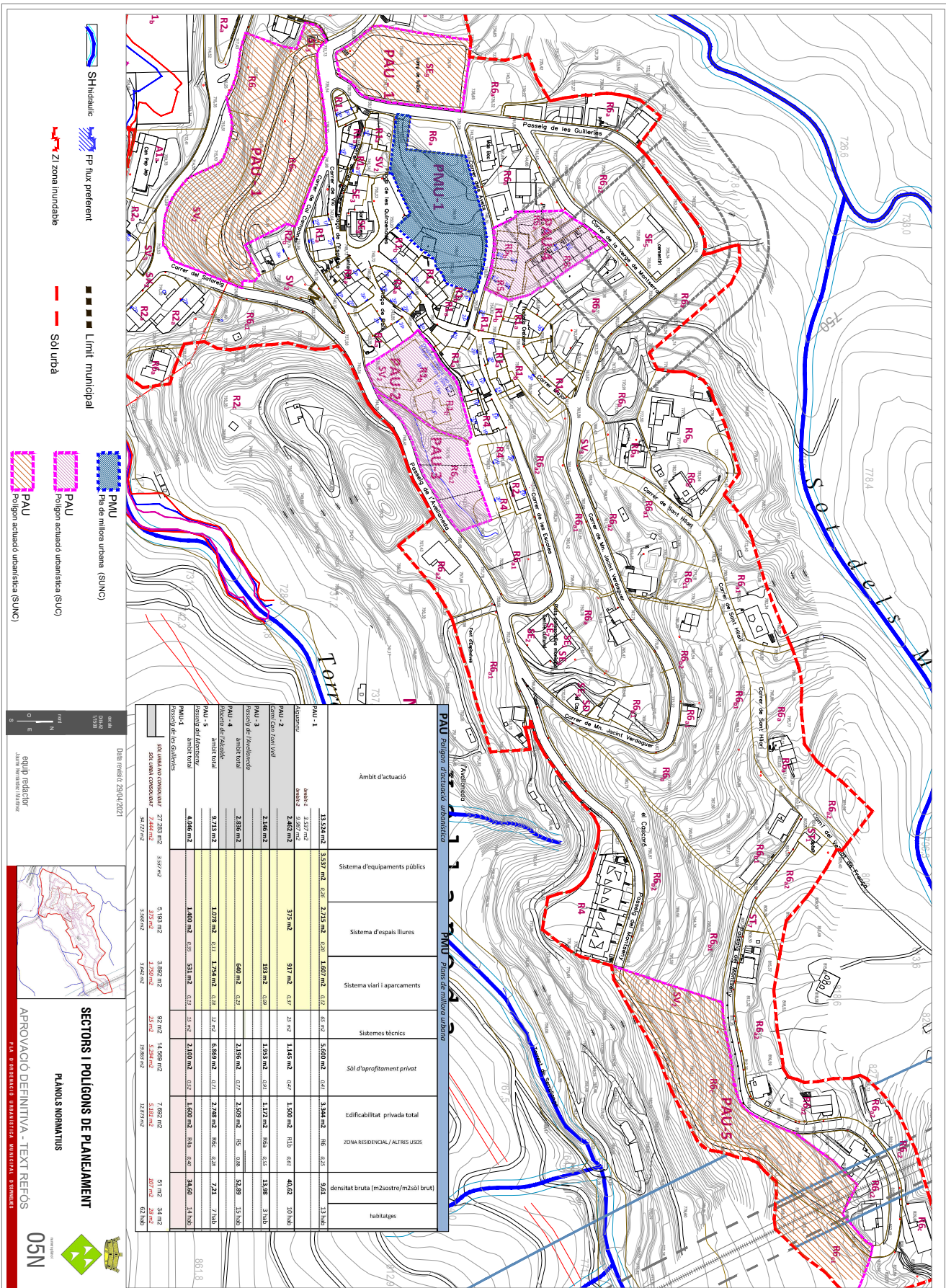
CONTINGUT APROVACIÓ DEFINITIVA- TEXT REFÓS

DOCUMENTACIÓ GRÀFICA

<table border="1" style="width:100%; border-collapse: collapse;"> <tr> <th colspan="2" style="background-color: #cccccc;">VOLUM -1-</th> </tr> <tr> <td style="width:10%;">01N</td> <td>CLASSIFICACIÓ DEL SÒL (5/5)</td> </tr> <tr> <td></td> <td>01.1N</td> </tr> <tr> <td></td> <td>01.2N</td> </tr> <tr> <td></td> <td>01.3N</td> </tr> <tr> <td></td> <td>01.4N</td> </tr> <tr> <th colspan="2" style="background-color: #cccccc;">VOLUM -2-</th> </tr> <tr> <td>02N</td> <td>ORDENACIÓ I QUALIFICACIÓ (SU-SUD) (3/3)</td> </tr> <tr> <td></td> <td>02.1N <i>NORD</i></td> </tr> <tr> <td></td> <td>02.2N <i>SUD</i></td> </tr> <tr> <th colspan="2" style="background-color: #cccccc;">VOLUM -3-</th> </tr> <tr> <td>03N</td> <td>ORDENACIÓ I QUALIFICACIÓ (SNU) (5/5)</td> </tr> <tr> <td></td> <td>03.1N</td> </tr> <tr> <td></td> <td>03.2N</td> </tr> <tr> <td></td> <td>03.3N</td> </tr> <tr> <td></td> <td>03.4N</td> </tr> <tr> <th colspan="2" style="background-color: #cccccc;">VOLUM -4-</th> </tr> <tr> <td>04N</td> <td>NORMATIU NUCLI ANTIC -GUIA (13/13)</td> </tr> <tr> <td></td> <td>04.1N <i>c. DE VIC</i></td> </tr> <tr> <td></td> <td>04.2N <i>c. DE LES AGUDES</i></td> </tr> <tr> <td></td> <td>04.3N <i>c. DE LES ESCOLES</i></td> </tr> <tr> <td></td> <td>04.4N <i>c. DE LES ESCOLES</i></td> </tr> <tr> <td></td> <td>04.5N <i>c. SANT HILARI</i></td> </tr> <tr> <td></td> <td>04.6N <i>c. SANT HILARI</i></td> </tr> <tr> <td></td> <td>04.7N <i>c. SANT HILARI</i></td> </tr> <tr> <td></td> <td>04.8N <i>c. SANT HILARI</i></td> </tr> <tr> <td></td> <td>04.9N <i>c. SANT HILARI</i></td> </tr> <tr> <td></td> <td>04.10N <i>Plaça ESGLÉSIA</i></td> </tr> <tr> <td></td> <td>04.11N <i>plaça DE BAIX</i></td> </tr> <tr> <td></td> <td>04.12N <i>plaça DE BAIX</i></td> </tr> </table>	VOLUM -1-		01N	CLASSIFICACIÓ DEL SÒL (5/5)		01.1N		01.2N		01.3N		01.4N	VOLUM -2-		02N	ORDENACIÓ I QUALIFICACIÓ (SU-SUD) (3/3)		02.1N <i>NORD</i>		02.2N <i>SUD</i>	VOLUM -3-		03N	ORDENACIÓ I QUALIFICACIÓ (SNU) (5/5)		03.1N		03.2N		03.3N		03.4N	VOLUM -4-		04N	NORMATIU NUCLI ANTIC -GUIA (13/13)		04.1N <i>c. DE VIC</i>		04.2N <i>c. DE LES AGUDES</i>		04.3N <i>c. DE LES ESCOLES</i>		04.4N <i>c. DE LES ESCOLES</i>		04.5N <i>c. SANT HILARI</i>		04.6N <i>c. SANT HILARI</i>		04.7N <i>c. SANT HILARI</i>		04.8N <i>c. SANT HILARI</i>		04.9N <i>c. SANT HILARI</i>		04.10N <i>Plaça ESGLÉSIA</i>		04.11N <i>plaça DE BAIX</i>		04.12N <i>plaça DE BAIX</i>	<table border="1" style="width:100%; border-collapse: collapse;"> <tr> <th colspan="2" style="background-color: #4f81bd; color: white;">VOLUM -5-</th> </tr> <tr> <td style="width:10%;">05N</td> <td>SECTORS I POLÍGONS DE PLANEJAMENT</td> </tr> <tr> <td>06N</td> <td>ESTRUCTURA GENERAL</td> </tr> <tr> <td>07N</td> <td>SISTEMA HIDRÀULIC</td> </tr> <tr> <td>08N</td> <td>SISTEMA COMUNICACIONS</td> </tr> <tr> <th colspan="2" style="background-color: #cccccc;">VOLUM -6-</th> </tr> <tr> <td>09N</td> <td>FRANJA PROTECCIÓ FORESTAL SÒL URBÀ</td> </tr> <tr> <td>10N</td> <td>PROGRAMACIÓ AGENDA</td> </tr> <tr> <td>11N</td> <td>MAPA CAPACITAT ACÚSTICA</td> </tr> <tr> <th colspan="2" style="background-color: #cccccc;">VOLUM -7-</th> </tr> <tr> <td>12N</td> <td>SERVEIS</td> </tr> <tr> <td></td> <td>12.1N <i>AIGUA POTABLE</i></td> </tr> <tr> <td></td> <td>12.2N <i>SANEJAMENT</i></td> </tr> <tr> <td></td> <td>12.3N <i>BT – MT- AT</i></td> </tr> <tr> <td></td> <td>12.4N <i>TELECOMUNIACIONS</i></td> </tr> <tr> <td>13N</td> <td>BENS A PROTEGIR (2/2)</td> </tr> <tr> <td></td> <td>13.1N <i>CATÀLEG DE MASIES I CASES RURALS</i></td> </tr> <tr> <td></td> <td>13.2N <i>PATRIMONI A PROTEGIR</i></td> </tr> </table>	VOLUM -5-		05N	SECTORS I POLÍGONS DE PLANEJAMENT	06N	ESTRUCTURA GENERAL	07N	SISTEMA HIDRÀULIC	08N	SISTEMA COMUNICACIONS	VOLUM -6-		09N	FRANJA PROTECCIÓ FORESTAL SÒL URBÀ	10N	PROGRAMACIÓ AGENDA	11N	MAPA CAPACITAT ACÚSTICA	VOLUM -7-		12N	SERVEIS		12.1N <i>AIGUA POTABLE</i>		12.2N <i>SANEJAMENT</i>		12.3N <i>BT – MT- AT</i>		12.4N <i>TELECOMUNIACIONS</i>	13N	BENS A PROTEGIR (2/2)		13.1N <i>CATÀLEG DE MASIES I CASES RURALS</i>		13.2N <i>PATRIMONI A PROTEGIR</i>
VOLUM -1-																																																																																																	
01N	CLASSIFICACIÓ DEL SÒL (5/5)																																																																																																
	01.1N																																																																																																
	01.2N																																																																																																
	01.3N																																																																																																
	01.4N																																																																																																
VOLUM -2-																																																																																																	
02N	ORDENACIÓ I QUALIFICACIÓ (SU-SUD) (3/3)																																																																																																
	02.1N <i>NORD</i>																																																																																																
	02.2N <i>SUD</i>																																																																																																
VOLUM -3-																																																																																																	
03N	ORDENACIÓ I QUALIFICACIÓ (SNU) (5/5)																																																																																																
	03.1N																																																																																																
	03.2N																																																																																																
	03.3N																																																																																																
	03.4N																																																																																																
VOLUM -4-																																																																																																	
04N	NORMATIU NUCLI ANTIC -GUIA (13/13)																																																																																																
	04.1N <i>c. DE VIC</i>																																																																																																
	04.2N <i>c. DE LES AGUDES</i>																																																																																																
	04.3N <i>c. DE LES ESCOLES</i>																																																																																																
	04.4N <i>c. DE LES ESCOLES</i>																																																																																																
	04.5N <i>c. SANT HILARI</i>																																																																																																
	04.6N <i>c. SANT HILARI</i>																																																																																																
	04.7N <i>c. SANT HILARI</i>																																																																																																
	04.8N <i>c. SANT HILARI</i>																																																																																																
	04.9N <i>c. SANT HILARI</i>																																																																																																
	04.10N <i>Plaça ESGLÉSIA</i>																																																																																																
	04.11N <i>plaça DE BAIX</i>																																																																																																
	04.12N <i>plaça DE BAIX</i>																																																																																																
VOLUM -5-																																																																																																	
05N	SECTORS I POLÍGONS DE PLANEJAMENT																																																																																																
06N	ESTRUCTURA GENERAL																																																																																																
07N	SISTEMA HIDRÀULIC																																																																																																
08N	SISTEMA COMUNICACIONS																																																																																																
VOLUM -6-																																																																																																	
09N	FRANJA PROTECCIÓ FORESTAL SÒL URBÀ																																																																																																
10N	PROGRAMACIÓ AGENDA																																																																																																
11N	MAPA CAPACITAT ACÚSTICA																																																																																																
VOLUM -7-																																																																																																	
12N	SERVEIS																																																																																																
	12.1N <i>AIGUA POTABLE</i>																																																																																																
	12.2N <i>SANEJAMENT</i>																																																																																																
	12.3N <i>BT – MT- AT</i>																																																																																																
	12.4N <i>TELECOMUNIACIONS</i>																																																																																																
13N	BENS A PROTEGIR (2/2)																																																																																																
	13.1N <i>CATÀLEG DE MASIES I CASES RURALS</i>																																																																																																
	13.2N <i>PATRIMONI A PROTEGIR</i>																																																																																																

Codi Segur de Verificació:
aa6d544f-aafd-4aa5-aa3c-1ce0ea802818
Origen: Administració
Identificador document: ES_L01170638_2021_14137003
Data d'impressió: 07/05/2026 12:34:04
Pàgina 3 de 6

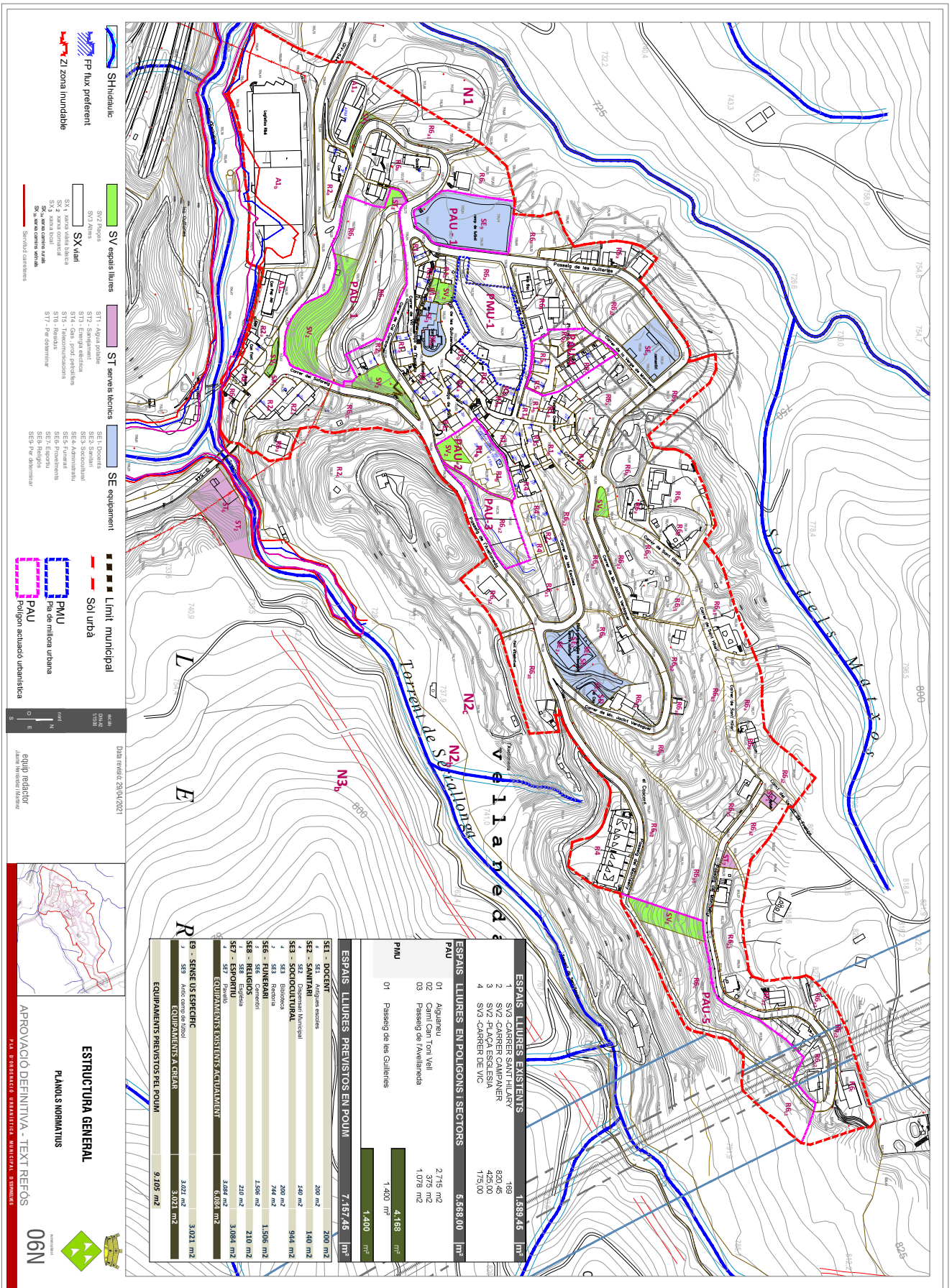
SIGNATURES
1- JALUME HERNANDEZ MARTINEZ (AUT), 05/05/2021 17:04
2- MARIA TERESA CUNILLERA GIRONA (AUT), 15/09/2021 19:20



AJUNTAMENT D'ESPINELLES
Aquest document és una còpia simple del document electrònic original. Comprovi l'autenticitat del document a
<https://espinelles.emunicipis.ddgi.cat/OAC/ValidarDoc.jsp> - Utilitzi el 'Codi Segur de Verificació' que apareix a la capçalera.

Codi Segur de Verificació:
aa6d544f-aafd-4aa5-aa3c-1ce0ea802818
Origen: Administració
Identificador document: ES_L01170638_2021_14137003
Data d'impressió: 07/05/2026 12:34:04
Pàgina 4 de 6

SIGNATURES
1- JAUME HERNANDEZ MARTINEZ (AUT), 05/05/2021 17:04
2- MARIA TERESA CUNILLERA GIRONA (AUT), 15/09/2021 19:20



- SH hidroaütic
- PP flux preferent
- ZI zona inundable
- SV espais lliures
 - SV1 Espais lliures
 - SV2 Parcs
 - SV3 Parcs
 - SV4 Parcs
 - SV5 Parcs
 - SV6 Parcs
 - SV7 Parcs
 - SV8 Parcs
 - SV9 Parcs
 - SV10 Parcs
 - SV11 Parcs
 - SV12 Parcs
 - SV13 Parcs
 - SV14 Parcs
 - SV15 Parcs
 - SV16 Parcs
 - SV17 Parcs
 - SV18 Parcs
 - SV19 Parcs
 - SV20 Parcs
 - SV21 Parcs
 - SV22 Parcs
 - SV23 Parcs
 - SV24 Parcs
 - SV25 Parcs
 - SV26 Parcs
 - SV27 Parcs
 - SV28 Parcs
 - SV29 Parcs
 - SV30 Parcs
 - SV31 Parcs
 - SV32 Parcs
 - SV33 Parcs
 - SV34 Parcs
 - SV35 Parcs
 - SV36 Parcs
 - SV37 Parcs
 - SV38 Parcs
 - SV39 Parcs
 - SV40 Parcs
 - SV41 Parcs
 - SV42 Parcs
 - SV43 Parcs
 - SV44 Parcs
 - SV45 Parcs
 - SV46 Parcs
 - SV47 Parcs
 - SV48 Parcs
 - SV49 Parcs
 - SV50 Parcs
 - SV51 Parcs
 - SV52 Parcs
 - SV53 Parcs
 - SV54 Parcs
 - SV55 Parcs
 - SV56 Parcs
 - SV57 Parcs
 - SV58 Parcs
 - SV59 Parcs
 - SV60 Parcs
 - SV61 Parcs
 - SV62 Parcs
 - SV63 Parcs
 - SV64 Parcs
 - SV65 Parcs
 - SV66 Parcs
 - SV67 Parcs
 - SV68 Parcs
 - SV69 Parcs
 - SV70 Parcs
 - SV71 Parcs
 - SV72 Parcs
 - SV73 Parcs
 - SV74 Parcs
 - SV75 Parcs
 - SV76 Parcs
 - SV77 Parcs
 - SV78 Parcs
 - SV79 Parcs
 - SV80 Parcs
 - SV81 Parcs
 - SV82 Parcs
 - SV83 Parcs
 - SV84 Parcs
 - SV85 Parcs
 - SV86 Parcs
 - SV87 Parcs
 - SV88 Parcs
 - SV89 Parcs
 - SV90 Parcs
 - SV91 Parcs
 - SV92 Parcs
 - SV93 Parcs
 - SV94 Parcs
 - SV95 Parcs
 - SV96 Parcs
 - SV97 Parcs
 - SV98 Parcs
 - SV99 Parcs
 - SV100 Parcs
- ST serveis tècnics
 - ST1 - Aigua potable
 - ST2 - Aigua potable
 - ST3 - Aigua potable
 - ST4 - Aigua potable
 - ST5 - Aigua potable
 - ST6 - Aigua potable
 - ST7 - Aigua potable
 - ST8 - Aigua potable
 - ST9 - Aigua potable
 - ST10 - Aigua potable
 - ST11 - Aigua potable
 - ST12 - Aigua potable
 - ST13 - Aigua potable
 - ST14 - Aigua potable
 - ST15 - Aigua potable
 - ST16 - Aigua potable
 - ST17 - Aigua potable
 - ST18 - Aigua potable
 - ST19 - Aigua potable
 - ST20 - Aigua potable
 - ST21 - Aigua potable
 - ST22 - Aigua potable
 - ST23 - Aigua potable
 - ST24 - Aigua potable
 - ST25 - Aigua potable
 - ST26 - Aigua potable
 - ST27 - Aigua potable
 - ST28 - Aigua potable
 - ST29 - Aigua potable
 - ST30 - Aigua potable
 - ST31 - Aigua potable
 - ST32 - Aigua potable
 - ST33 - Aigua potable
 - ST34 - Aigua potable
 - ST35 - Aigua potable
 - ST36 - Aigua potable
 - ST37 - Aigua potable
 - ST38 - Aigua potable
 - ST39 - Aigua potable
 - ST40 - Aigua potable
 - ST41 - Aigua potable
 - ST42 - Aigua potable
 - ST43 - Aigua potable
 - ST44 - Aigua potable
 - ST45 - Aigua potable
 - ST46 - Aigua potable
 - ST47 - Aigua potable
 - ST48 - Aigua potable
 - ST49 - Aigua potable
 - ST50 - Aigua potable
 - ST51 - Aigua potable
 - ST52 - Aigua potable
 - ST53 - Aigua potable
 - ST54 - Aigua potable
 - ST55 - Aigua potable
 - ST56 - Aigua potable
 - ST57 - Aigua potable
 - ST58 - Aigua potable
 - ST59 - Aigua potable
 - ST60 - Aigua potable
 - ST61 - Aigua potable
 - ST62 - Aigua potable
 - ST63 - Aigua potable
 - ST64 - Aigua potable
 - ST65 - Aigua potable
 - ST66 - Aigua potable
 - ST67 - Aigua potable
 - ST68 - Aigua potable
 - ST69 - Aigua potable
 - ST70 - Aigua potable
 - ST71 - Aigua potable
 - ST72 - Aigua potable
 - ST73 - Aigua potable
 - ST74 - Aigua potable
 - ST75 - Aigua potable
 - ST76 - Aigua potable
 - ST77 - Aigua potable
 - ST78 - Aigua potable
 - ST79 - Aigua potable
 - ST80 - Aigua potable
 - ST81 - Aigua potable
 - ST82 - Aigua potable
 - ST83 - Aigua potable
 - ST84 - Aigua potable
 - ST85 - Aigua potable
 - ST86 - Aigua potable
 - ST87 - Aigua potable
 - ST88 - Aigua potable
 - ST89 - Aigua potable
 - ST90 - Aigua potable
 - ST91 - Aigua potable
 - ST92 - Aigua potable
 - ST93 - Aigua potable
 - ST94 - Aigua potable
 - ST95 - Aigua potable
 - ST96 - Aigua potable
 - ST97 - Aigua potable
 - ST98 - Aigua potable
 - ST99 - Aigua potable
 - ST100 - Aigua potable
- SE equipament
 - SE1 - Escoles
 - SE2 - Escoles
 - SE3 - Escoles
 - SE4 - Escoles
 - SE5 - Escoles
 - SE6 - Escoles
 - SE7 - Escoles
 - SE8 - Escoles
 - SE9 - Escoles
 - SE10 - Escoles
 - SE11 - Escoles
 - SE12 - Escoles
 - SE13 - Escoles
 - SE14 - Escoles
 - SE15 - Escoles
 - SE16 - Escoles
 - SE17 - Escoles
 - SE18 - Escoles
 - SE19 - Escoles
 - SE20 - Escoles
 - SE21 - Escoles
 - SE22 - Escoles
 - SE23 - Escoles
 - SE24 - Escoles
 - SE25 - Escoles
 - SE26 - Escoles
 - SE27 - Escoles
 - SE28 - Escoles
 - SE29 - Escoles
 - SE30 - Escoles
 - SE31 - Escoles
 - SE32 - Escoles
 - SE33 - Escoles
 - SE34 - Escoles
 - SE35 - Escoles
 - SE36 - Escoles
 - SE37 - Escoles
 - SE38 - Escoles
 - SE39 - Escoles
 - SE40 - Escoles
 - SE41 - Escoles
 - SE42 - Escoles
 - SE43 - Escoles
 - SE44 - Escoles
 - SE45 - Escoles
 - SE46 - Escoles
 - SE47 - Escoles
 - SE48 - Escoles
 - SE49 - Escoles
 - SE50 - Escoles
 - SE51 - Escoles
 - SE52 - Escoles
 - SE53 - Escoles
 - SE54 - Escoles
 - SE55 - Escoles
 - SE56 - Escoles
 - SE57 - Escoles
 - SE58 - Escoles
 - SE59 - Escoles
 - SE60 - Escoles
 - SE61 - Escoles
 - SE62 - Escoles
 - SE63 - Escoles
 - SE64 - Escoles
 - SE65 - Escoles
 - SE66 - Escoles
 - SE67 - Escoles
 - SE68 - Escoles
 - SE69 - Escoles
 - SE70 - Escoles
 - SE71 - Escoles
 - SE72 - Escoles
 - SE73 - Escoles
 - SE74 - Escoles
 - SE75 - Escoles
 - SE76 - Escoles
 - SE77 - Escoles
 - SE78 - Escoles
 - SE79 - Escoles
 - SE80 - Escoles
 - SE81 - Escoles
 - SE82 - Escoles
 - SE83 - Escoles
 - SE84 - Escoles
 - SE85 - Escoles
 - SE86 - Escoles
 - SE87 - Escoles
 - SE88 - Escoles
 - SE89 - Escoles
 - SE90 - Escoles
 - SE91 - Escoles
 - SE92 - Escoles
 - SE93 - Escoles
 - SE94 - Escoles
 - SE95 - Escoles
 - SE96 - Escoles
 - SE97 - Escoles
 - SE98 - Escoles
 - SE99 - Escoles
 - SE100 - Escoles
- Límit municipal
- PMU Pla de miliona urbana
- Polígon actuació urbanística

Data revisat: 20/04/2021
EQUIP REDACTOR
Jaume Hernandez Martinez



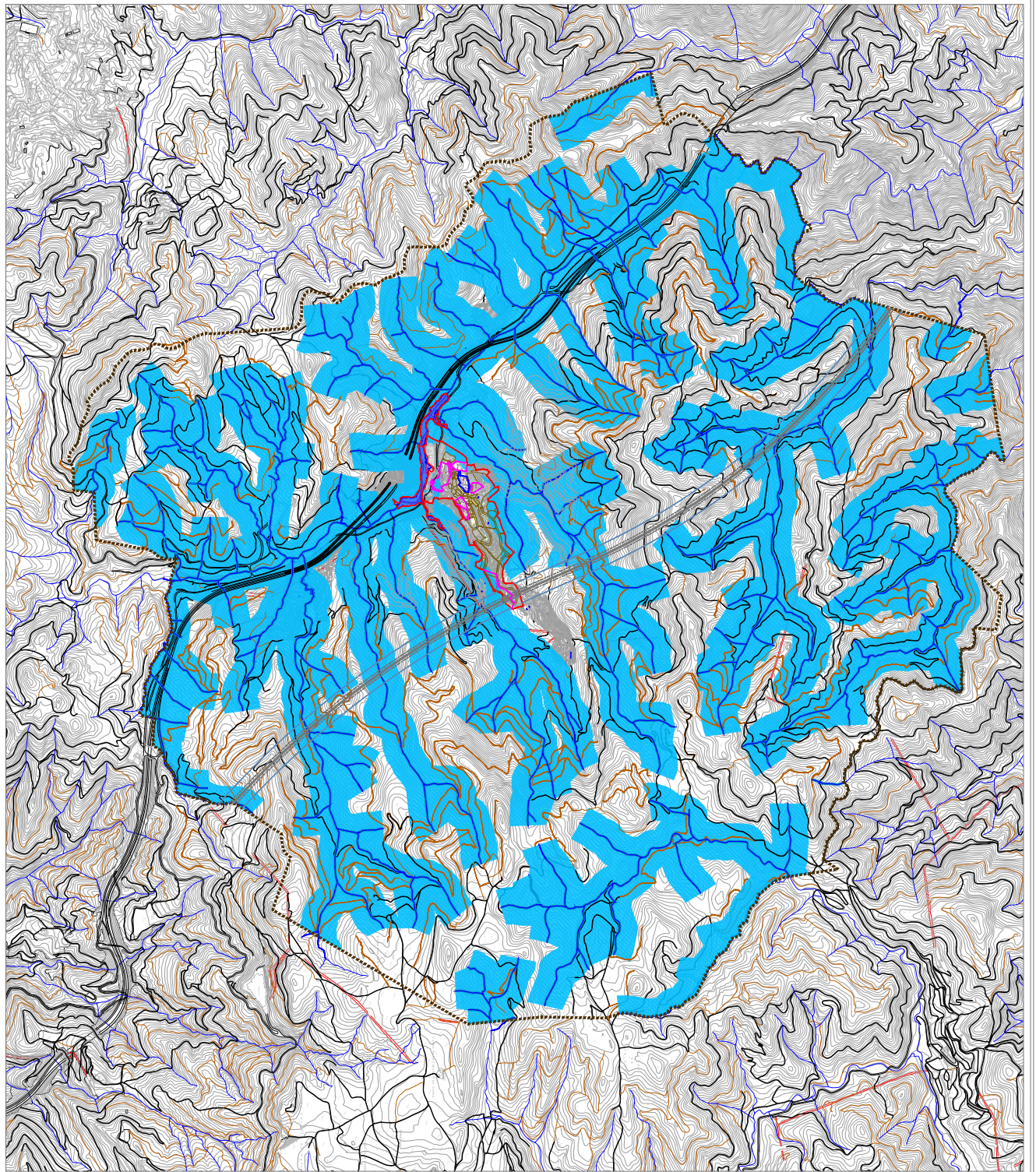
APROVACIÓ DEFINITIVA - TEXT REPOS
06N

ESPAIS LLIBRES EXISTENTS		ESPAIS LLIBRES PREVISTS EN POUIM	
ESPAIS LLIBRES EXISTENTS	1.689,45 m ²	ESPAIS LLIBRES PREVISTS EN POUIM	7.151,45 m ²
1 SV3 - CARRER SANT HILARI	189	SE1 - DOCENT	200 m ²
2 SV2 - CARRER CAMPANER	820,45	SE2 - SANITARI	140 m ²
3 SV1 - CARRER DE VILA	420,45	SE3 - SOCIOCULTURAL	944 m ²
4 SV3 - CARRER DE VILA	175,00	SE4 - ESPORTIU	210 m ²
ESPAIS LLIBRES EN POLÍGONS I SECTORS	5.688,00 m²	EQUIPAMENTS EXISTENTS ACUATAMENT	3.084 m²
PMU	4.168 m ²	SE5 - SENSE US ESPECIFIC	3.021 m ²
01 Arganeu	2.715 m ²	SE6 - SENSE US ESPECIFIC	3.021 m ²
02 Carrer Sant Tori Vell	375 m ²	EQUIPAMENTS PREVISTS PEL POUIM	9.705 m²
03 Passeig de l'Avallada	1.078 m ²		
04 Passeig de les Guilleres	1.420 m ²		
	1.420 m²		
	1.420 m²		

AJUNTAMENT D'ESPINELLES
Aquest document és una còpia simple del document electrònic original. Comprovi l'autenticitat del document a
<https://espinelles.emunicipis.ddgi.cat/OAC/ValidarDoc.jsp> - Utilitzi el 'Codi Segur de Verificació' que apareix a la capçalera.

Codi Segur de Verificació:
aa6d544f-aa6d-4aa5-aa3c-1ce0ea802818
Origen: Administració
Identificador document: ES_L01170638_2021_14137003
Data d'impressió: 07/05/2026 12:34:04
Pàgina 5 de 6

SIGNATURES
1- JALUME HERNANDEZ MARTINEZ (AUT), 05/05/2021 17:04
2- MARIA TERESA CUNILLERA GIRONA (AUT), 15/09/2021 19:20



AJUNTAMENT D'ESPINELLES
Aquest document és una còpia simple del document electrònic original. Comprovi l'autenticitat del document a
<https://espinelles.emunicipis.dgii.cat/OAC/VaidarDoc.jsp> - Utilitzi el 'Codi Segur de Verificació' que apareix a la capçalera.

APROVACIÓ DE INITIALS I TEXT BERSOS

SISTEMA HIDRAULIC

PAU: POLÍGON URBANÍSTIC

LIMITS-SECTORS-POLÍGONS

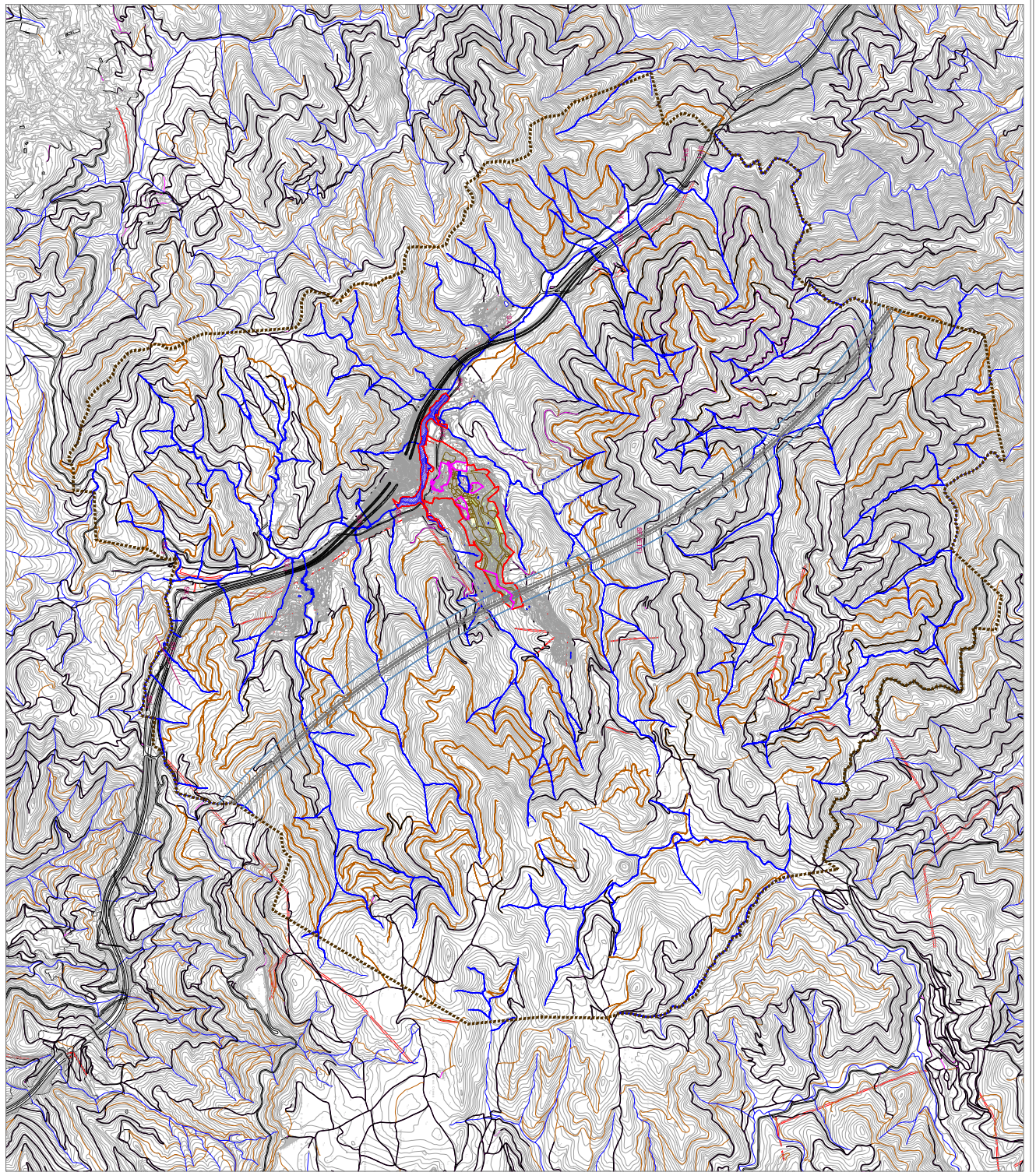
- Límit municipal
- Sol urbà
- PMU (Pla de Mitjana Urbana)
- PAU (Polígon actiu d'urbanística)

SISTEMES

- SX** (Sistema Xarxa): SX-1, SX-2, SX-3, SX-4, SX-5, SX-6, SX-7, SX-8, SX-9, SX-10, SX-11, SX-12, SX-13, SX-14, SX-15, SX-16, SX-17, SX-18, SX-19, SX-20, SX-21, SX-22, SX-23, SX-24, SX-25, SX-26, SX-27, SX-28, SX-29, SX-30, SX-31, SX-32, SX-33, SX-34, SX-35, SX-36, SX-37, SX-38, SX-39, SX-40, SX-41, SX-42, SX-43, SX-44, SX-45, SX-46, SX-47, SX-48, SX-49, SX-50, SX-51, SX-52, SX-53, SX-54, SX-55, SX-56, SX-57, SX-58, SX-59, SX-60, SX-61, SX-62, SX-63, SX-64, SX-65, SX-66, SX-67, SX-68, SX-69, SX-70, SX-71, SX-72, SX-73, SX-74, SX-75, SX-76, SX-77, SX-78, SX-79, SX-80, SX-81, SX-82, SX-83, SX-84, SX-85, SX-86, SX-87, SX-88, SX-89, SX-90, SX-91, SX-92, SX-93, SX-94, SX-95, SX-96, SX-97, SX-98, SX-99, SX-100.
- SF** (Sistema Font): SF-1, SF-2, SF-3, SF-4, SF-5, SF-6, SF-7, SF-8, SF-9, SF-10, SF-11, SF-12, SF-13, SF-14, SF-15, SF-16, SF-17, SF-18, SF-19, SF-20, SF-21, SF-22, SF-23, SF-24, SF-25, SF-26, SF-27, SF-28, SF-29, SF-30, SF-31, SF-32, SF-33, SF-34, SF-35, SF-36, SF-37, SF-38, SF-39, SF-40, SF-41, SF-42, SF-43, SF-44, SF-45, SF-46, SF-47, SF-48, SF-49, SF-50, SF-51, SF-52, SF-53, SF-54, SF-55, SF-56, SF-57, SF-58, SF-59, SF-60, SF-61, SF-62, SF-63, SF-64, SF-65, SF-66, SF-67, SF-68, SF-69, SF-70, SF-71, SF-72, SF-73, SF-74, SF-75, SF-76, SF-77, SF-78, SF-79, SF-80, SF-81, SF-82, SF-83, SF-84, SF-85, SF-86, SF-87, SF-88, SF-89, SF-90, SF-91, SF-92, SF-93, SF-94, SF-95, SF-96, SF-97, SF-98, SF-99, SF-100.
- SH** (Sistema Hidràulic): SH-1, SH-2, SH-3, SH-4, SH-5, SH-6, SH-7, SH-8, SH-9, SH-10, SH-11, SH-12, SH-13, SH-14, SH-15, SH-16, SH-17, SH-18, SH-19, SH-20, SH-21, SH-22, SH-23, SH-24, SH-25, SH-26, SH-27, SH-28, SH-29, SH-30, SH-31, SH-32, SH-33, SH-34, SH-35, SH-36, SH-37, SH-38, SH-39, SH-40, SH-41, SH-42, SH-43, SH-44, SH-45, SH-46, SH-47, SH-48, SH-49, SH-50, SH-51, SH-52, SH-53, SH-54, SH-55, SH-56, SH-57, SH-58, SH-59, SH-60, SH-61, SH-62, SH-63, SH-64, SH-65, SH-66, SH-67, SH-68, SH-69, SH-70, SH-71, SH-72, SH-73, SH-74, SH-75, SH-76, SH-77, SH-78, SH-79, SH-80, SH-81, SH-82, SH-83, SH-84, SH-85, SH-86, SH-87, SH-88, SH-89, SH-90, SH-91, SH-92, SH-93, SH-94, SH-95, SH-96, SH-97, SH-98, SH-99, SH-100.

Codi Segur de Verificació:
aa6d544f-aafd-4aa5-aa3c-1ce0ea802818
Origen: Administració
Identificador document: ES_L01170638_2021_14137003
Data d'impressió: 07/05/2026 12:34:04
Pàgina 6 de 6

SIGNATURES
1- JALUME HERNANDEZ MARTINEZ (AUT), 05/05/2021 17:04
2.- MARIA TERESA CUNILLERA GIRONA (AUT), 15/09/2021 19:20



AJUNTAMENT D'ESPINELLES
Aquest document és una còpia simple del document electrònic original. Comprovi l'autenticitat del document a
<https://espinelles.emunicipis.dgci.cat/OAC/VaidarDoc.jsp> - Utilitzi el 'Codi Segur de Verificació' que apareix a la capçalera.

APROVACIÓ DE NITIVA TÈXTEBENS

SISTEMA DE COMUNICACIONS
PAQUETS D'INICIATIVES

180

LIMITS-SECTORS-POLIGONS

- Limit municipal
- Sòl urba
- PMU Pla de mitjana urbana
- PAU Polígon actiuada urbanística

SISTEMES

- SXverit
- SH hidrolic
- SF ferroviari (ETP)

SC 1 - 025