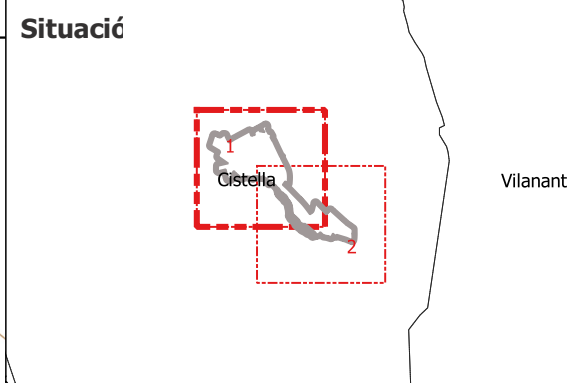


Llegenda general

Elements representats		Vies de servei	
	trams de la franja perimetral		existent
	xarxa viària en franja		per arranjar
	subtrams		per obrir
	zones verdes	Base topogràfica	
	parcel·les interiors no edificades		hidrografia
	parcel·lari urbana		xarxa viària
	tram amb peus especials i/o poda (PEL: PE lligament PEA: PE alçada)		altimetria



Tractaments sobre la vegetació

Tractaments en trams i zones verdes	
	T1 - estassada manual
	T2 - estassada mecanitzada
	T3 - aclarida sense extracció
	T4 - aclarida
	T5 - Aclarida sense extracció amb estassada manual
	T6 - aclarida amb estassada mecanitzada
	T7 - aclarida amb estassada manual
	sense actuació
Tractaments en parcel·les interiors no edificades	
	P1 - estassada manual
	P2 - estassada mecanitzada
	P3 - aclarida amb estassada manual
	P4 - aclarida amb estassada mecanitzada
	Sense actuació

Diputació de Girona
Àrea de territori i sostenibilitat
Medi Ambient

Ajuntament de Cistella

Projecte d'obertura i manteniment de les franges perimetrals de prevenció, de les parcel·les interiors i zones verdes

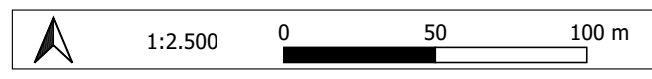
Redactors del projecte
Jordi Vigué Ruaiç

Terme municipal
Cistella

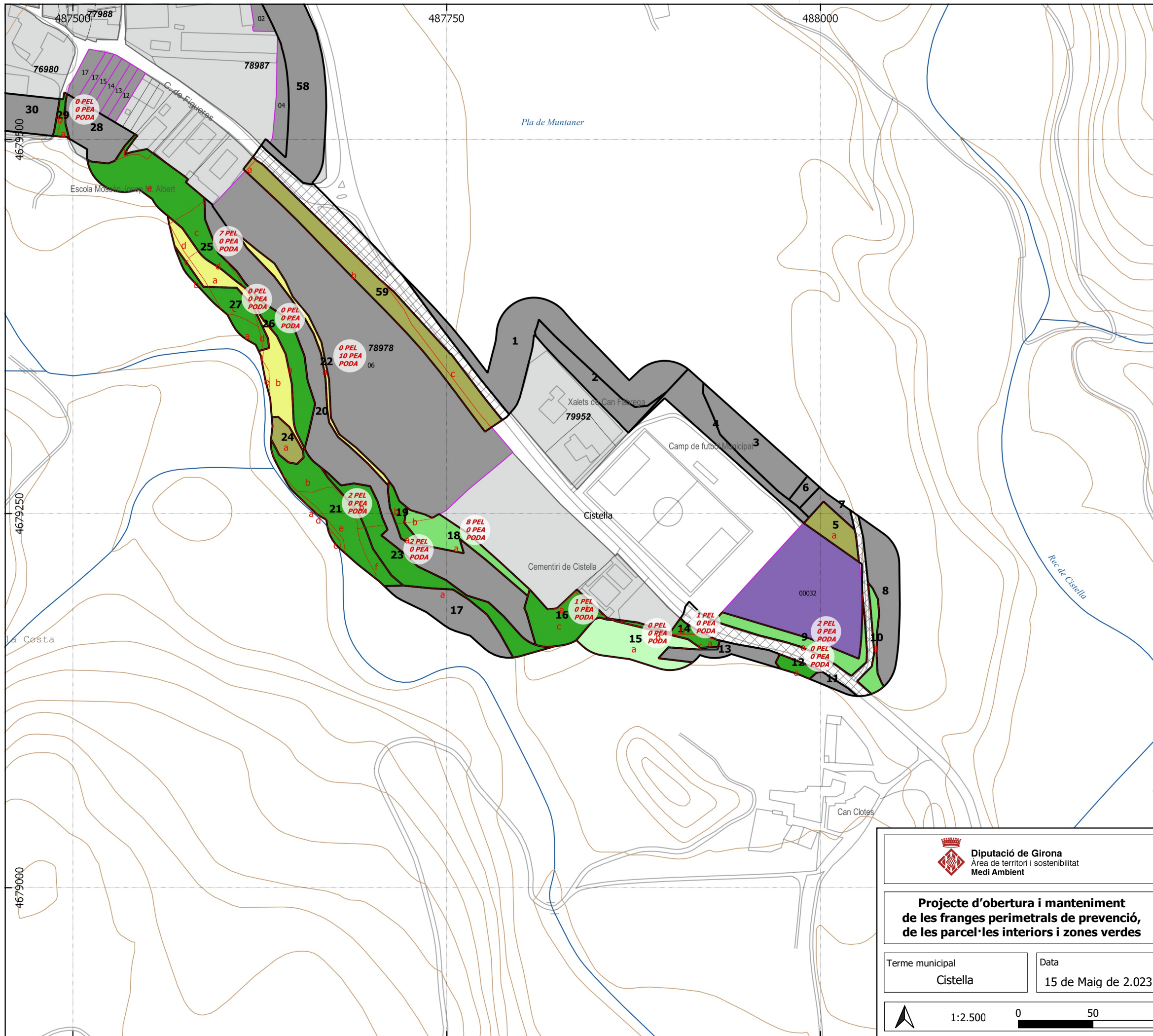
Data
15 de Maig de 2023

Plànol d'actuació

Full
1 / 2



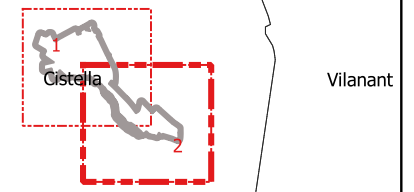
Base topogràfica 1:5000 de l'Institut Cartogràfic i Geològic de Catalunya



Llegenda general

Elements representats	Vies de servei
trams de la franja perimetral	existent
xarxa viària en franja	per arranjar
subtrams	per obrir
zones verdes	Base topogràfica
parcel·les interiors no edificades	hidrografia
parcel·lari urbana	xarxa viària
tram amb peus especials i/o poda (PEL: PE lligament PEA: PE alçada)	altimetria

Situació



Tractaments sobre la vegetació

Tractaments en trams i zones verdes	
T1 - estassada manual	
T2 - estassada mecanitzada	
T3 - aclarida sense extracció	
T4 - aclarida	
T5 - Aclarida sense extracció amb estassada manual	
T6 - aclarida amb estassada mecanitzada	
T7 - aclarida amb estassada manual	
sense actuació	
Tractaments en parcel·les interiors no edificades	
P1 - estassada manual	
P2 - estassada mecanitzada	
P3 - aclarida amb estassada manual	
P4 - aclarida amb estassada mecanitzada	
Sense actuació	

Diputació de Girona
Àrea de territori i sostenibilitat
Medi Ambient

Projecte d'obertura i manteniment de les franges perimetrals de prevenció, de les parcel·les interiors i zones verdes

Terme municipal: Cistella Data: 15 de Maig de 2023

1:2.500 0 50 100 m

Ajuntament de Cistella

Redactors del projecte: **Jordi Vigué Ruaix**

Plànol d'actuació Full: 2 / 2

Base topogràfica 1:5000 de l'Institut Cartogràfic i Geològic de Catalunya