

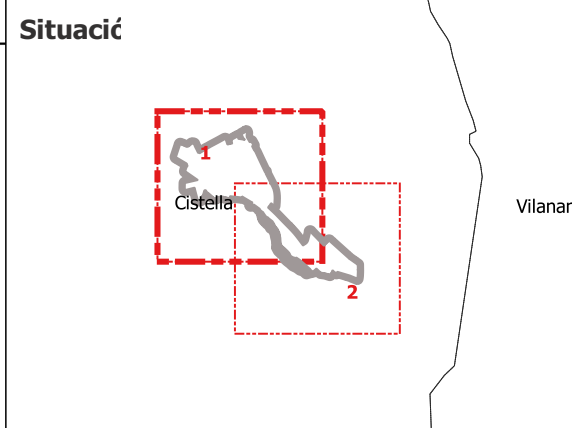
### Estat actual de la vegetació

Tipus de vegetació en trams i zones verdes

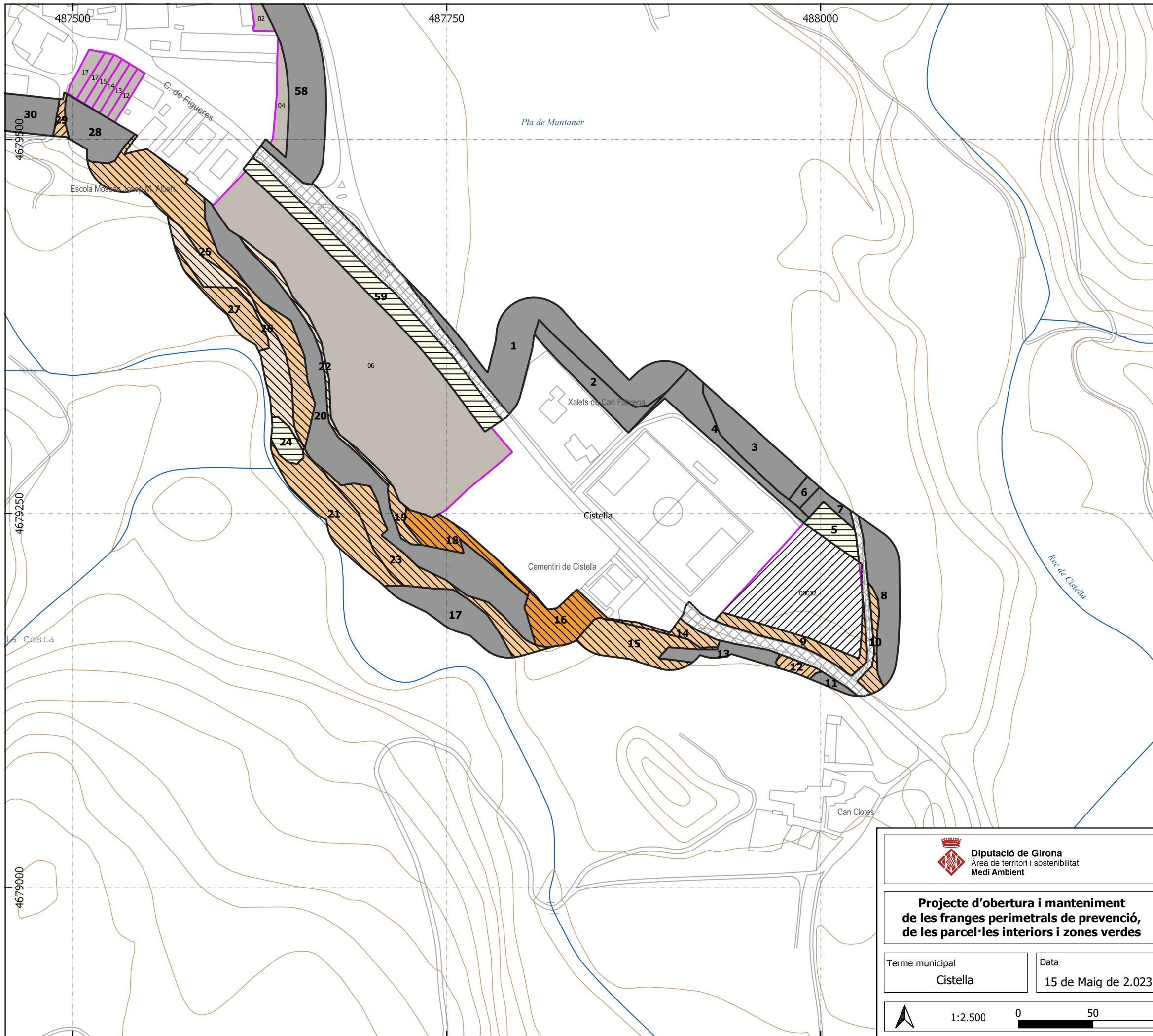
- sense actuació
- xarxa viària en franja
- Sotabosc llenyós baix
- Sotabosc llenyós alt
- Sotabosc herbaci
- terreny desarbrat
- coníferes amb densitat < 250 peus/ha
- coníferes amb densitat entre 250-500 peus/ha
- coníferes amb densitat entre 500-750 peus/ha
- coníferes amb densitat > 750
- frondoses amb densitat < 250 peus/ha
- frondoses amb densitat entre 250-500 peus/ha
- frondoses amb densitat entre 500-750 peus/ha
- frondoses amb densitat > 750 peus/ha
- espècies de ribera amb densitat < 250
- espècies de ribera amb densitat entre 250-500
- espècies de ribera amb densitat entre 500-750
- espècies de ribera amb densitat > 750 peus/ha

Tipus de vegetació en parcel·les interiors no edificades

- densitat arbrat > 250 peus/ha
- cobertura sotabosc > 35 %
- sense actuació



<b>Diputació de Girona</b> Àrea de territori i sostenibilitat Medi Ambient		<b>Ajuntament de Cistella</b>	
<b>Projecte d'obertura i manteniment de les franges perimetrals de prevenció, de les parcel·les interiors i zones verdes</b>			
Redactors del projecte <b>Jordi Vigué Ruaix</b>			
Terme municipal <b>Cistella</b>	Data <b>15 de Maig de 2023</b>	<b>Plànol d'estat actual</b>	Full <b>1 / 2</b>
1:2.500		0 50 100 m	
Base topogràfica 1:5000 de l'Institut Cartogràfic i Geològic de Catalunya			



**Estat actual de la vegetació**

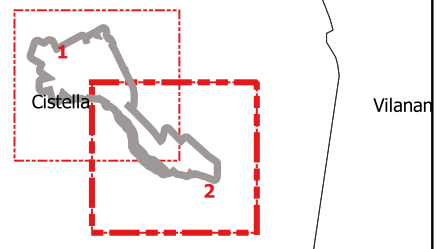
Tipus de vegetació en trams i zones verdes

- sense actuació
- xarxa viària en franja
- Sotabosc llenyós baix
- Sotabosc llenyós alt
- Sotabosc herbaci
- terreny desarbrot
- coníferes amb densitat < 250 peus/ha
- coníferes amb densitat entre 250-500 peus/ha
- coníferes amb densitat entre 500-750 peus/ha
- coníferes amb densitat > 750
- frondoses amb densitat < 250 peus/ha
- frondoses amb densitat entre 250-500 peus/ha
- frondoses amb densitat entre 500-750 peus/ha
- frondoses amb densitat > 750 peus/ha
- espècies de ribera amb densitat < 250
- espècies de ribera amb densitat entre 250-500
- espècies de ribera amb densitat entre 500-750
- espècies de ribera amb densitat > 750 peus/ha

Tipus de vegetació en parcel·les interiors no edificades

- densitat arbrot > 250 peus/ha
- cobertura sotabosc > 35 %
- sense actuació

**Situació**



<p><b>Diputació de Girona</b> Àrea de territori i sostenibilitat Medi Ambient</p>	<p><b>Ajuntament de Cistella</b></p>		
<p><b>Projecte d'obertura i manteniment de les franges perimetrals de prevenció, de les parcel·les interiors i zones verdes</b></p>		<p>Redactors del projecte</p> <p><b>Jordi Vigué Ruaix</b></p>	
<p>Terme municipal</p> <p><b>Cistella</b></p>	<p>Data</p> <p><b>15 de Maig de 2023</b></p>	<p><b>Plànol d'estat actual</b></p>	<p>Full</p> <p><b>2 / 2</b></p>
<p>1:2.500</p>		<p>Base topogràfica 1:5000 de l'Institut Cartogràfic i Geològic de Catalunya</p>	