



ÀMBIT D'ESTUDI

Àmbit MP (ctra. Cantallops a St. Climent Sesebes)

BASE

Mapa topogràfic Catalunya 1:50.000 (ICGC)

PLA URBANÍSTIC

MP. NÚM. 6 DE LES NNSS DE CANTALLOPS I NÚM. 10 DE LES NNSS DE SANT CLIMENT SESEBES PER LA REGULARITZACIÓ DEL SISTEMA VIARI DE LA CTRA. DE CANTALLOPS A ST. CLIMENT SESEBES

ESTUDI AMBIENTAL ESTRATÈGIC

PLÀNOL

SITUACIÓ GENERAL

EMPRESA REDACTORA



TRAMITACIÓ

CONSELL COMARCAL DE L'ALT EMPORDÀ

PROMOTOR

AJUNTAMENTS DE CANTALLOPS I ST. CLIMENT SESEBES

ESCALA

1: 50 000 (A3)

DATA

JULIOL 2022

LOCALITZACIÓ

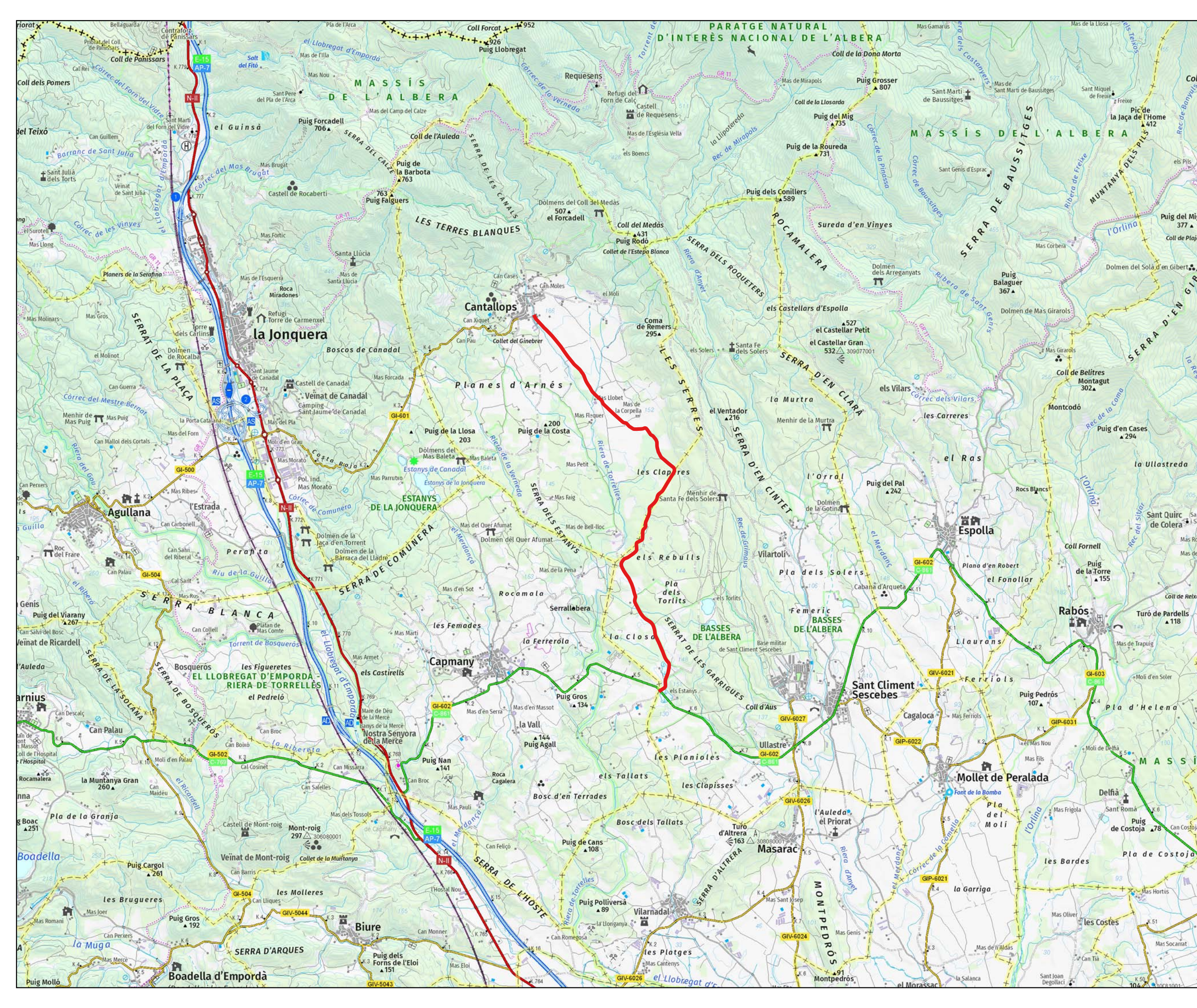
T.M. Cantallops i St. Climent Sesebes (ALT EMPORDÀ)

TÈCNIC REDACTOR

David del Rio Castelló
AMBIENTÈLEG

NÚM. DE PLÀNOL

EAE1





--- Límits Termes Municipals

ÀMBIT D'ESTUDI

— Àmbit MP (ctra. Cantallops a St. Climent Sescebes)

BASE

Mapa topogràfic Catalunya 1:25.000 (ICGC)

PLA URBANÍSTIC

MP. NÚM. 6 DE LES NNSS DE CANTALLOPS I NÚM. 10 DE LES NNSS DE SANT CLIMENT SESCEBES PER LA REGULARITZACIÓ DEL SISTEMA VIARI DE LA CTRA. DE CANTALLOPS A ST. CLIMENT SESCEBES

ESTUDI AMBIENTAL ESTRATÈGIC

PLÀNOL

EMPLAÇAMENT (sobre topogràfic)

EMPRESA REDACTORA



TRAMITACIÓ

CONSELL COMARCAL DE L'ALT EMPORDÀ

PROMOTOR

AJUNTAMENTS DE CANTALLOPS I ST. CLIMENT SESCEBES

ESCALA

1: 22 000 (A3)

DATA

JULIOL 2022

LOCALITZACIÓ

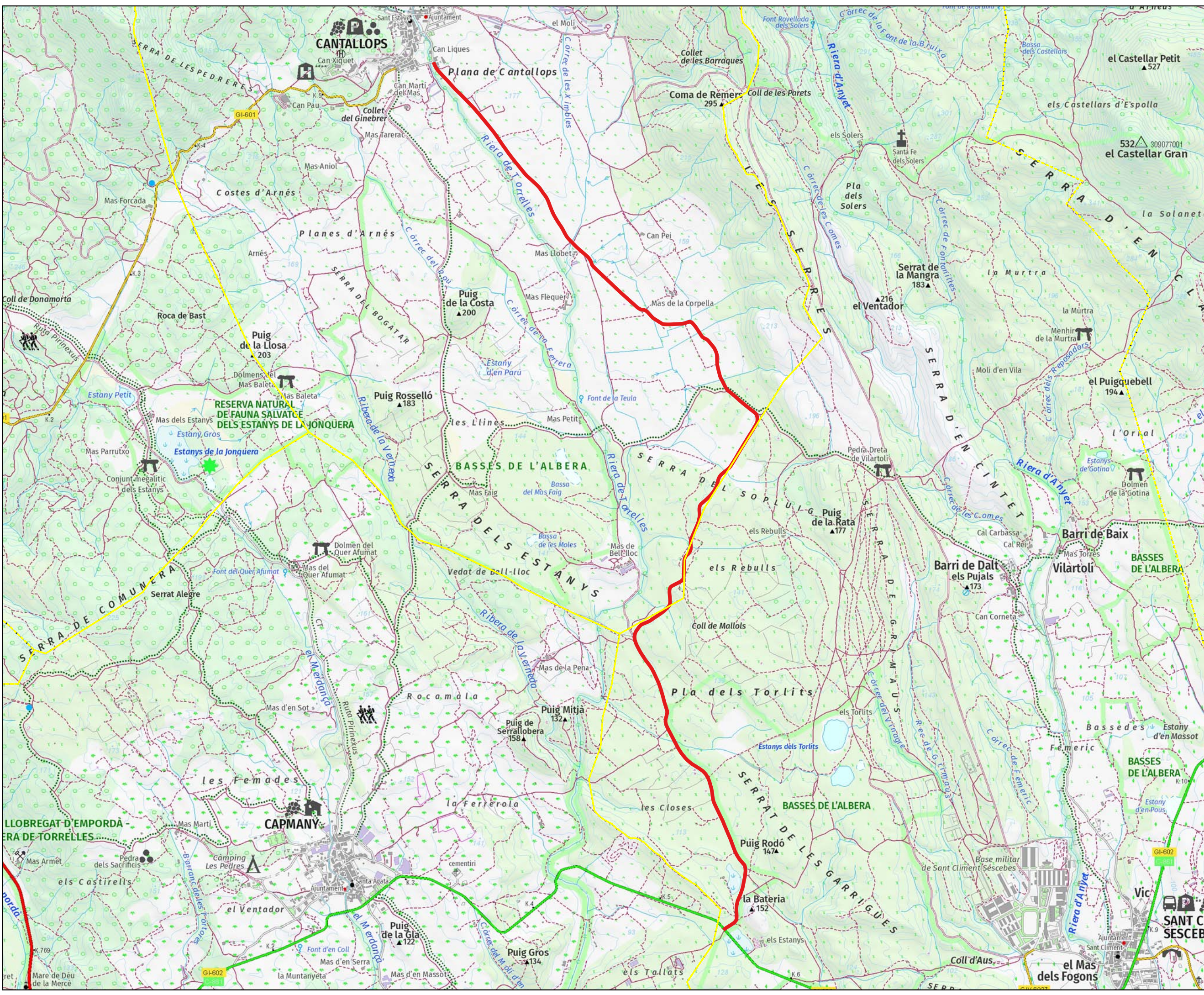
T.M. Cantallops i St. Climent Sescebes (ALT EMPORDÀ)

TÈCNIC REDACTOR

David del Rio Castelló
AMBIENTÒLEG

NÚM. DE PLÀNOL


EAE2





 Límits Termes Municipals

ÀMBIT D'ESTUDI

 Àmbit MP (ctra. Cantallops a St. Climent Sescebes)

BASE

Ortofoto Catalunya 1:2.500 vigent (ICGC)

PLA URBANÍSTIC

MP. NÚM. 6 DE LES NNSS DE CANTALLOPS I NÚM. 10 DE LES NNSS DE SANT CLIMENT SESCEBES PER LA REGULARITZACIÓ DEL SISTEMA VIARI DE LA CTRA. DE CANTALLOPS A ST. CLIMENT SESCEBES

ESTUDI AMBIENTAL ESTRATÈGIC

PLÀNOL

EMPLAÇAMENT (sobre ortofotomapa)

EMPRESA REDACTORA



TRAMITACIÓ

CONSELL COMARCAL DE L'ALT EMPORDÀ

PROMOTOR

AJUNTAMENTS DE CANTALLOPS I ST. CLIMENT SESCEBES

ESCALA

1: 22 000 (A3)

DATA

JULIOL 2022

LOCALITZACIÓ

T.M. Cantallops i St. Climent Sescebes (ALT EMPORDÀ)

TÈCNIC REDACTOR

David del Rio Castelló
AMBIENTÒLEG

NÚM. DE PLÀNOL

EAE3



- Límits Termes Municipals
- Cursos fluvials

ÀMBIT D'ESTUDI

- Traçat alternatives
- Ctra. Cantallops-St. Climent (tram 1): ALTO/ALT3
 - Camí Cantallops per Bell-Iloc: ALT1
 - Camí vell Requesens: ALT2
 - Ctra. Cantallops-St. Climent (tram 2): ALTO/ALT1/ALT3

RISCOS AMBIENTALS

- Inundabilitat Geomorfològica
- Mapa de risc bàsic
- Risc BAIX
 - Risc ALT
 - Risc MOLT ALT

Pendents

- Majors al 20%

RISCOS ANTRÒPICS

Base Militar St. Climent

- Zona restringida
- Zona maniobres

BASE

Mapa topogràfic Catalunya 1:25.000 (ICGC)

PLA URBANÍSTIC

MP. NÚM. 6 DE LES NNSS DE CANTALLOPS I NÚM. 10 DE LES NNSS DE SANT CLIMENT SESCEBES PER LA REGULARITZACIÓ DEL SISTEMA VIARI DE LA CTRA. DE CANTALLOPS A ST. CLIMENT SESCEBES

ESTUDI AMBIENTAL ESTRATÈGIC

PLÀNOL

RISCOS AMBIENTALS I ANTRÒPICS

EMPRESA REDACTORA



TRAMITACIÓ

CONSELL COMARCAL DE L'ALT EMPORDÀ

PROMOTOR

AJUNTAMENTS DE CANTALLOPS I ST. CLIMENT SESCEBES

ESCALA

1: 20 000 (A3)

DATA

JULIOL 2022

LOCALITZACIÓ

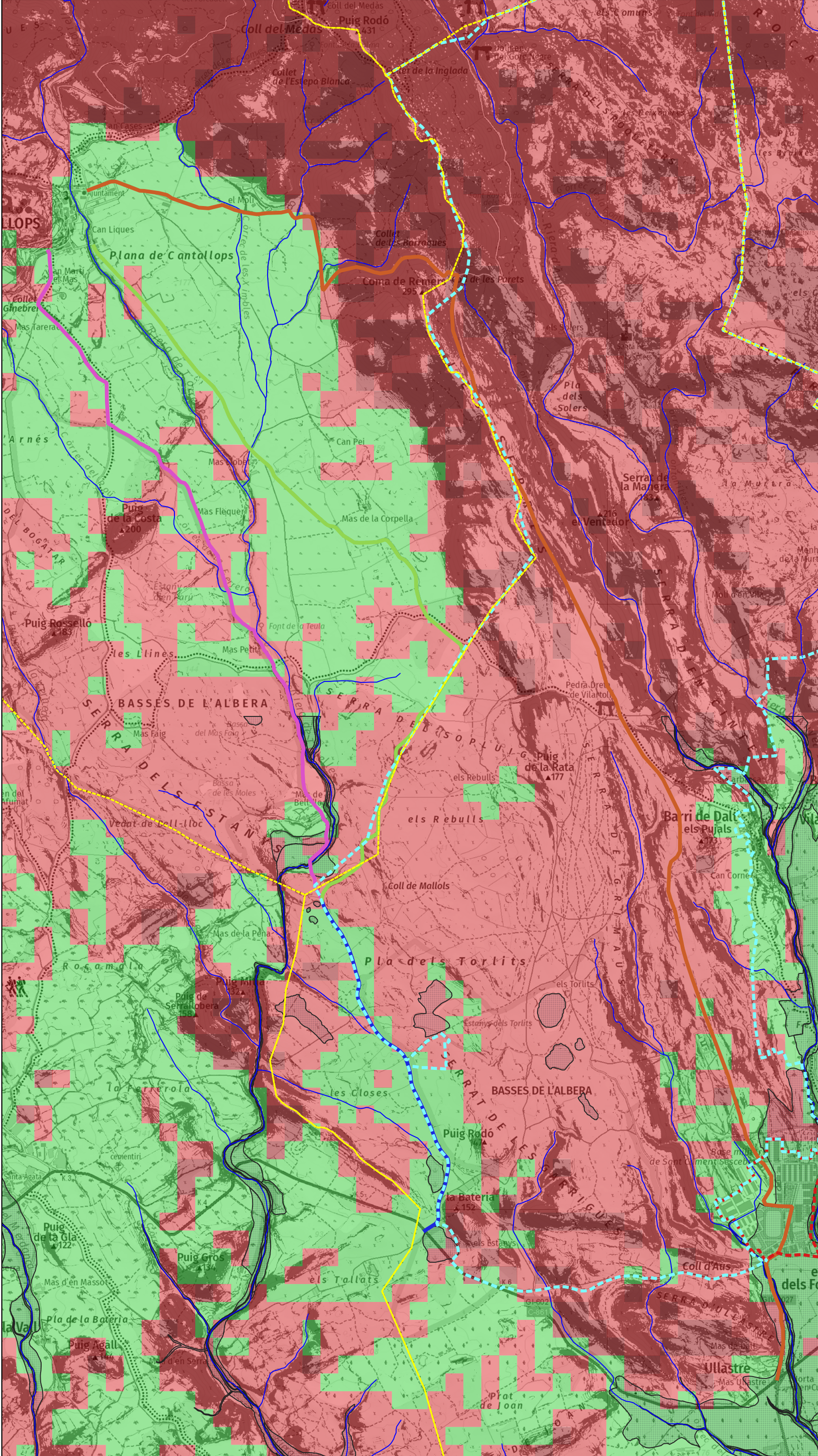
T.M Cantallops i St. Climent Sescebes (ALT EMPORDÀ)

TÈCNIC REDACTOR

David del Rio Castelló
AMBIENTÒLEG

NÚM. DE PLÀNOL

EAE4





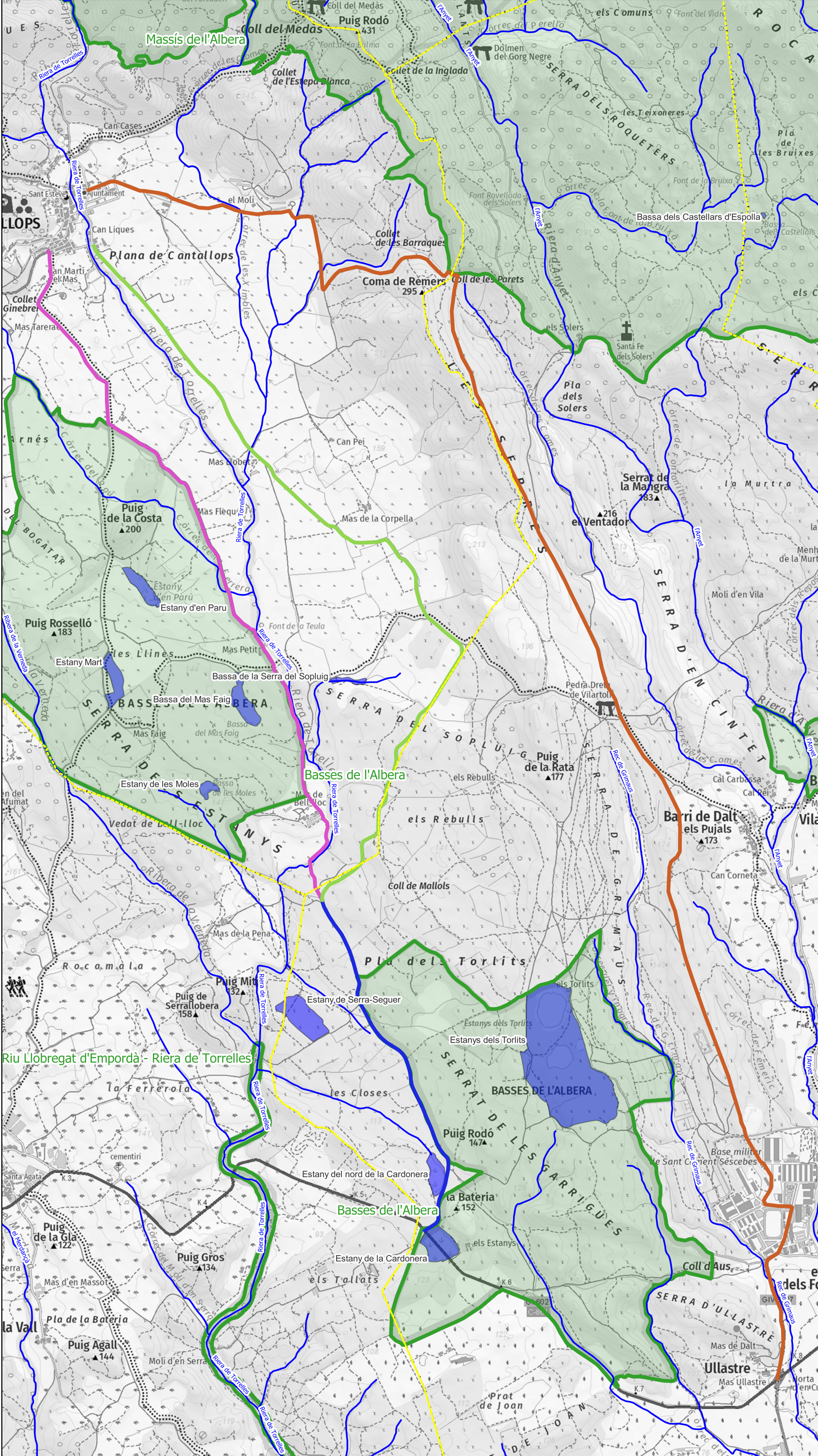
- Limites Termes Municipals
- Cursos fluvials

ÀMBIT D'ESTUDI

- Traçat alternatives
 - Ctra. Cantallops-St. Climent (tram 1): ALTO/ALT3
 - Camí Cantallops per Bell-lloc: ALT1
 - Camí vell Requesens: ALT2
 - Ctra. Cantallops-St. Climent (tram 2): ALTO/ALT1/ALT3

PROTECCIÓ SECTORIAL

- Pla d'Espais d'Interès Natural (PEIN)
- Xarxa Natura 2000 (XN)
- Zones Humides (ZH)



BASE

Mapa topogràfic Catalunya 1:25.000 (ICGC)

PLA URBANÍSTIC

MP. NÚM. 6 DE LES NNSS DE CANTALLOPS I NÚM. 10 DE LES NNSS DE SANT CLIMENT SESCIBES PER LA REGULARITZACIÓ DEL SISTEMA VIARI DE LA CTRA. DE CANTALLOPS A ST. CLIMENT SESCIBES

ESTUDI AMBIENTAL ESTRATÈGIC

PLÀNOL

ESPAIS PROTEGITS SECTORIALS

EMPRESA REDACTORA



TRAMITACIÓ

CONSELL COMARCAL DE L'ALT EMPORDÀ

PROMOTOR

AJUNTAMENTS DE CANTALLOPS I ST. CLIMENT SESCIBES

ESCALA

1: 20 000 (A3)

DATA

JULIOL 2022

LOCALITZACIÓ

T.M Cantallops i St. Climent Sescibes (ALT EMPORDÀ)

TÈCNIC REDACTOR

David del Rio Castelló
AMBIENTÒLEG

NÚM. DE PLÀNOL

EAE5



--- Límits Termes Municipals

— Cursos fluvials

ÀMBIT D'ESTUDI

Traçat alternatives

— Ctra. Cantallops-St. Climent (tram 1):
ALTO/ALT3

— Camí Cantallops per Bell-lloc:
ALT1

— Camí vell Requesens:
ALT2

— Ctra. Cantallops-St. Climent (tram 2):
ALTO/ALT1/ALT3

ESPAIS D'INTERÈS

▨ Hàbitats d'Interès Comunitari (2018)

□ Flora amenaçada

CONNECTIVITAT

□ Terrestre complementari

Índex connectivitat terrestre

1 NUL-LA

2

3

4

5

6

7

8

9

10

11

12

13

14 - MOLT ALTA

BASE

Mapa topogràfic Catalunya 1:25.000 (ICGC)

PLA URBANÍSTIC

MP. NÚM. 6 DE LES NNSS DE CANTALLOPS I
NÚM. 10 DE LES NNSS DE SANT CLIMENT
SESCEBES PER LA REGULITZACIÓ DEL
SISTEMA VIARI DE LA CTRA. DE CANTALLOPS
A ST. CLIMENT SESCEBES

ESTUDI AMBIENTAL ESTRATÈGIC

PLÀNOL

ESPAIS D'INTERÈS I CONNECTIVITAT

EMPRESA REDACTORA



TRAMITACIÓ

CONSELL COMARCAL DE L'ALT EMPORDÀ

PROMOTOR

AJUNTAMENTS DE CANTALLOPS I ST. CLIMENT SESCEBES

ESCALA

1: 20 000 (A3)

DATA

JULIOL 2022

LOCALITZACIÓ

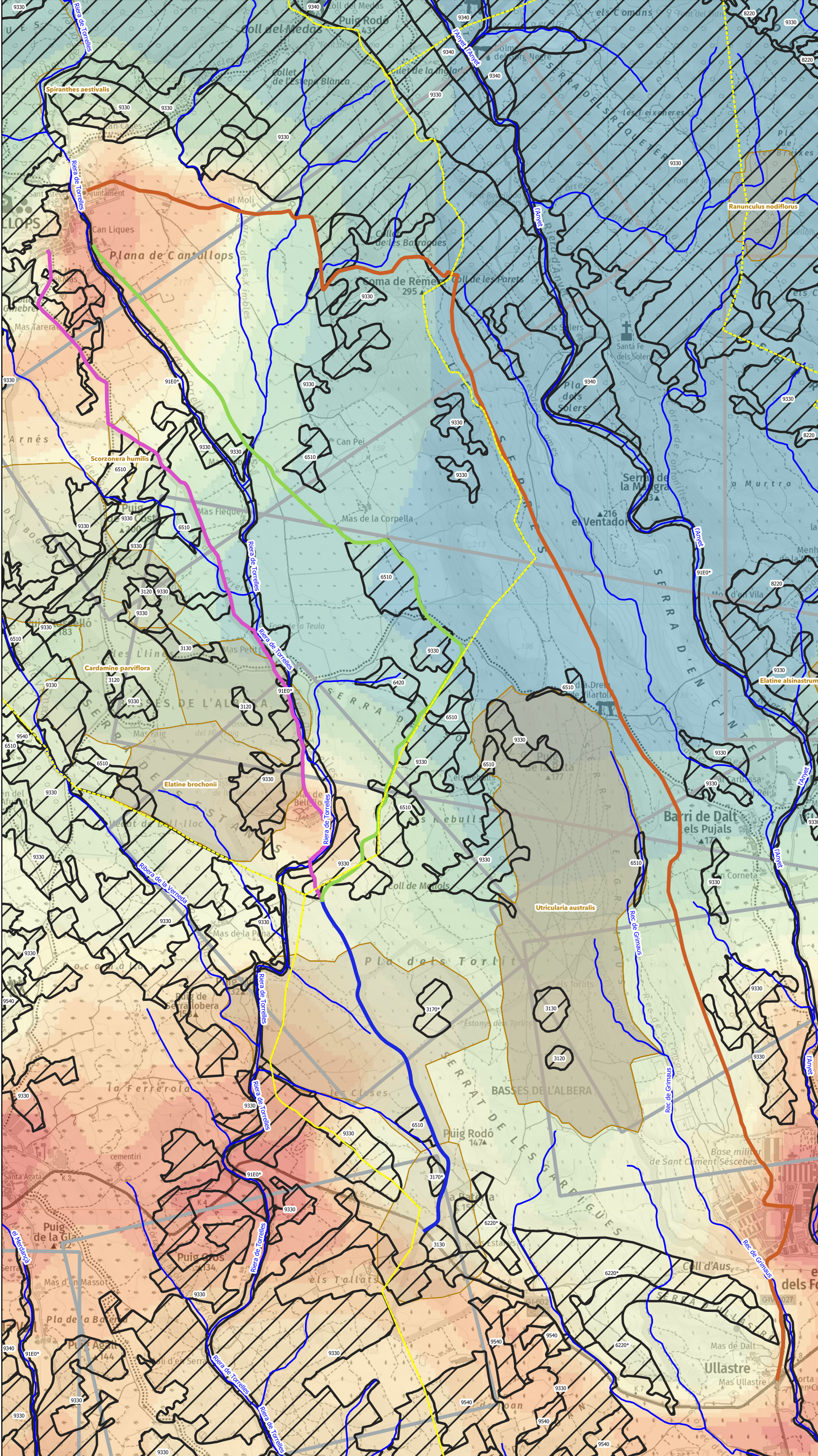
T.M Cantallops i St. Climent Sescebes (ALT EMPORDÀ)

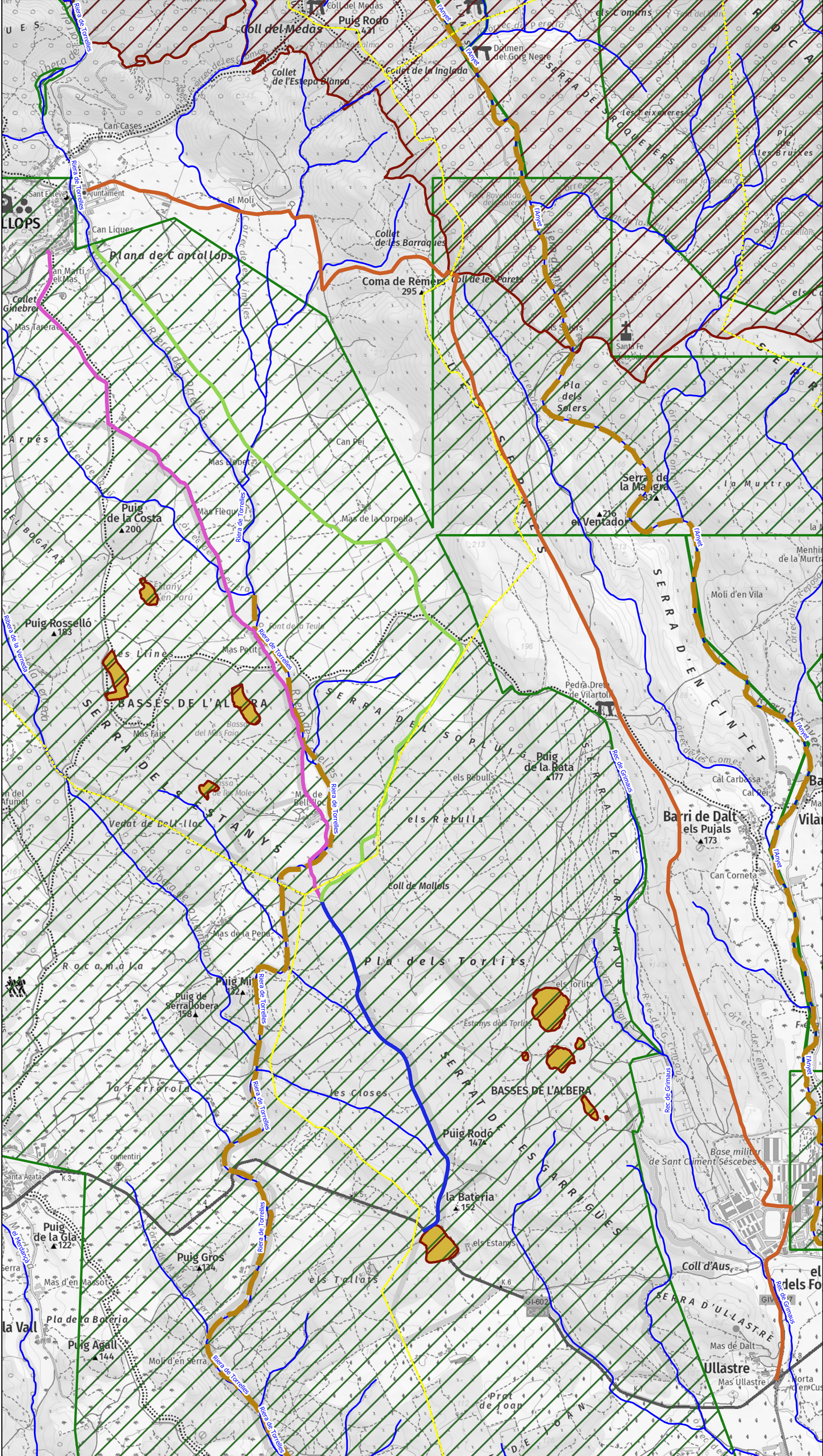
TÈCNIC REDACTOR

David del Rio Castelló
AMBIENTÒLEG

NÚM. DE PLÀNOL

EAE6





Limits Termes Municipals

Cursos fluvials

ÀMBIT D'ESTUDI

Traçat alternatives

Ctra. Cantallops-St. Climent (tram 1):
ALTO/ALT3

Camí Cantallops per Bell-lloc:
ALT1

Camí vell Requesens:
ALT2

Ctra. Cantallops-St. Climent (tram 2):
ALTO/ALT1/ALT3

PROTECCIÓ FAUNÍSTICA

Protecció avifauna electrocúció

Àrees Interès Faunístic i Florístic (AIFF)

PLANS DE RECUPERACIÓ I CONSERVACIÓ

Pla_conservacio_LLÚDRIGA

Pla_recuperació_BITÓ

BASE

Mapa topogràfic Catalunya 1:25.000 (ICGC)

PLA URBANÍSTIC

MP. NÚM. 6 DE LES NNSS DE CANTALLOPS I NÚM. 10 DE LES NNSS DE SANT CLIMENT SESCEBES PER LA REGULARITZACIÓ DEL SISTEMA VIARI DE LA CTRA. DE CANTALLOPS A ST. CLIMENT SESCEBES

ESTUDI AMBIENTAL ESTRATÈGIC

PLÀNOL

ESPAIS D'INTERÈS FAUNÍSTIC

EMPRESA REDACTORA



TRAMITACIÓ

CONSELL COMARCAL DE L'ALT EMPORDÀ

PROMOTOR

AJUNTAMENTS DE CANTALLOPS I ST. CLIMENT SESCEBES

ESCALA

1: 20 000 (A3)

DATA

JULIOL 2022

LOCALITZACIÓ

T.M Cantallops i St. Climent Sescebes (ALT EMPORDÀ)

TÈCNIC REDACTOR

David del Rio Castelló
AMBIENTÒLEG

NÚM. DE PLÀNOL

EAE7



Limits Termes Municipals

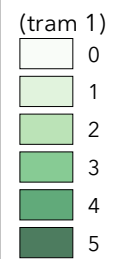
ÀMBIT D'ESTUDI

- Traçat alternatives
 Ctra. Cantallops-St. Climent (tram 1):
 ALT0/ALT3
 Camí Cantallops per Bell-lloc:
 ALT1
 Camí vell Requesens:
 ALT2
 Ctra. Cantallops-St. Climent (tram 2):
 ALT0/ALT1/ALT3

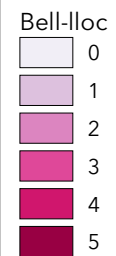
CONQUES VISUALS

- PTS. VISTA: Ctra. Cantallops-St. Climent (tram 1)
 PTS. VISTA: Camí Cantallops per Bell-lloc
 PTS. VISTA: Camí vell Requesens
 PTS. VISTA: Ctra. Cantallops-St. Climent (tram 2)

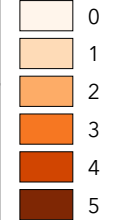
VISUALS: Ctra. Cantallops-St. Climent (tram 1)



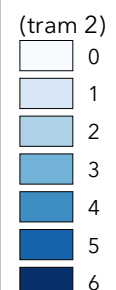
VISUALS: Camí Cantallops per Bell-lloc



VISUALS: Camí vell Requesens



VISUALS: Ctra. Cantallops-St. Climent (tram 2)



BASE

Ortofoto Catalunya 1:2.500 vigent (ICGC)

PLA URBANÍSTIC

MP. NÚM. 6 DE LES NNSS DE CANTALLOPS I NÚM. 10 DE LES NNSS DE SANT CLIMENT SESCEBES PER LA REGULARITZACIÓ DEL SISTEMA VIARI DE LA CTRA. DE CANTALLOPS A ST. CLIMENT SESCEBES

ESTUDI AMBIENTAL ESTRATÈGIC

PLÀNOL

CONQUES VISUALS

EMPRESA REDACTORA



TRAMITACIÓ

CONSELL COMARCAL DE L'ALT EMPORDÀ

PROMOTOR

AJUNTAMENTS DE CANTALLOPS I ST. CLIMENT SESCEBES

ESCALA

1: 40 000
1: 55 000 (A3)

DATA

JULIOL 2022

LOCALITZACIÓ

T.M Cantallops i St. Climent Sescebes (ALT EMPORDÀ)

TÈCNIC REDACTOR

David del Rio Castelló
AMBIENTÒLEG

NÚM. DE PLÀNOL

EAE8