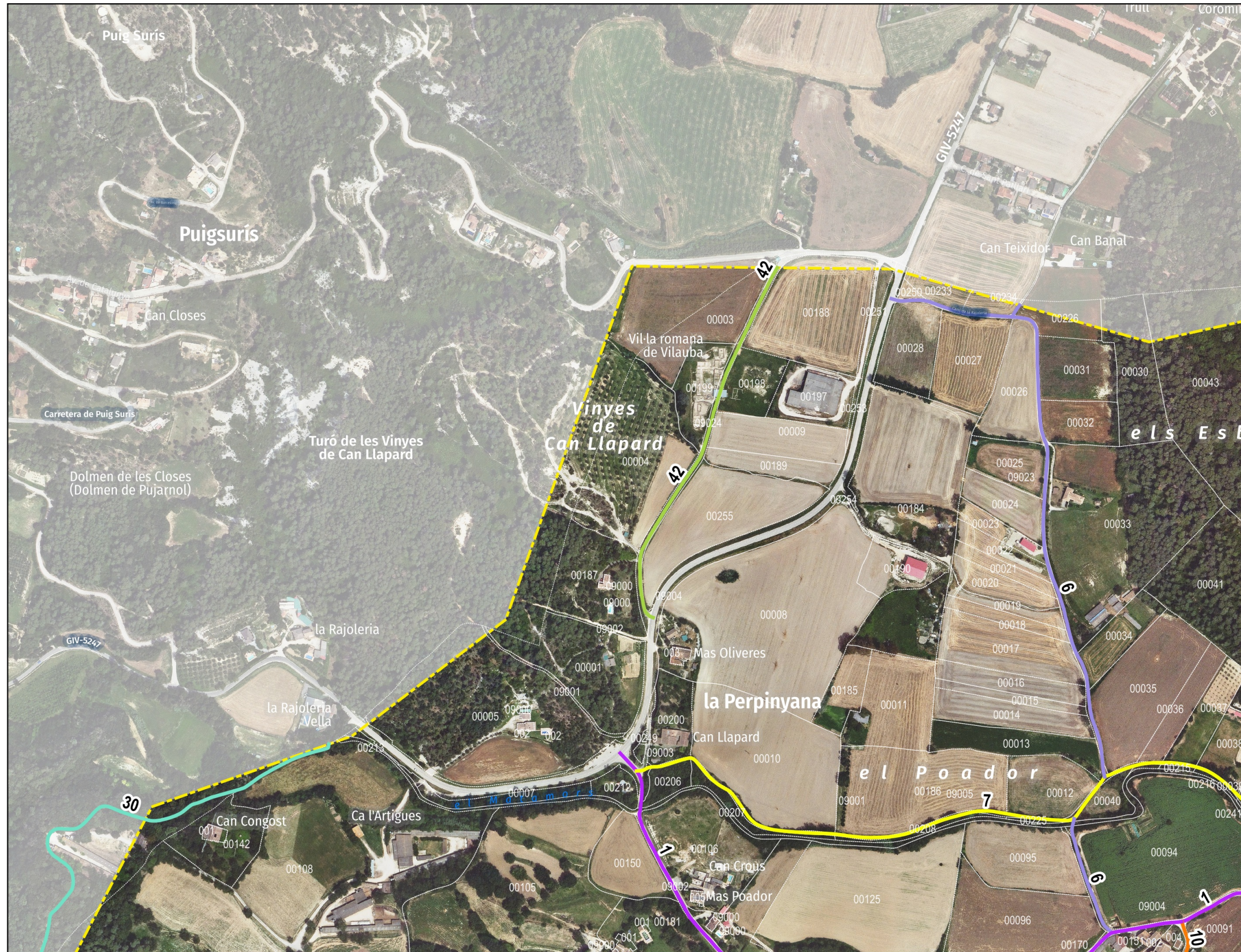




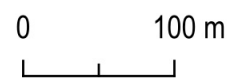


Atles de l'Inventari de camins municipals de Camós



Base: Ortofotomapa 25m Vigent i Noms geogràfics de la topografia territorial de l'Institut Cartogràfic i Geològic de Catalunya (ICGC)

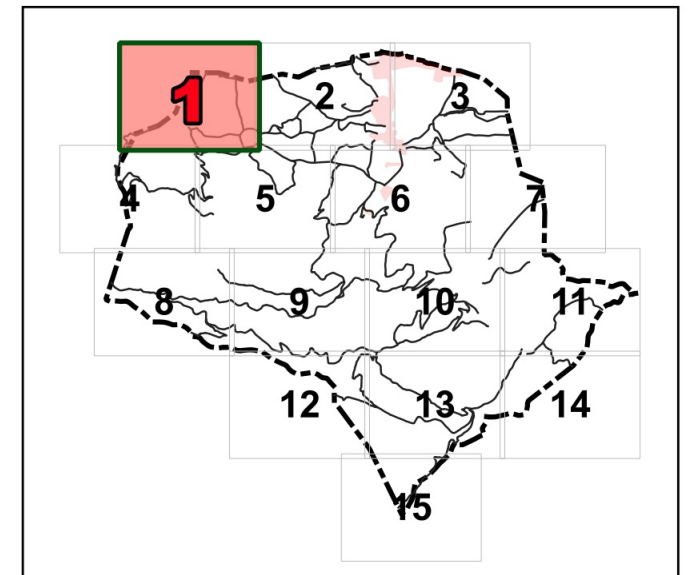
-  Límit urbà (Cadastre)
-  Parcel·la (Cadastre)
-  Límit municipal de Camós (ICGC)
-  Límits municipals (ICGC)



Imprès en A3: Escala 1:5.000









Direcció i recerca: Xavier Campillo i Besses
Cartografia i SIG: Anna Seuba i Barcons



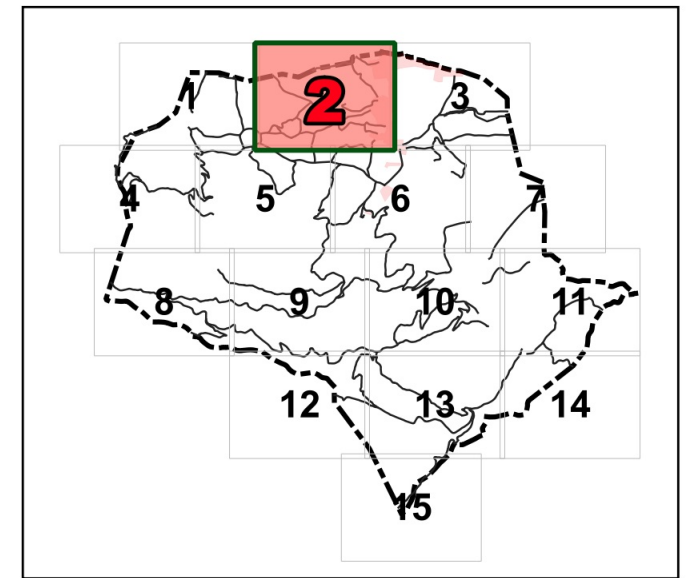
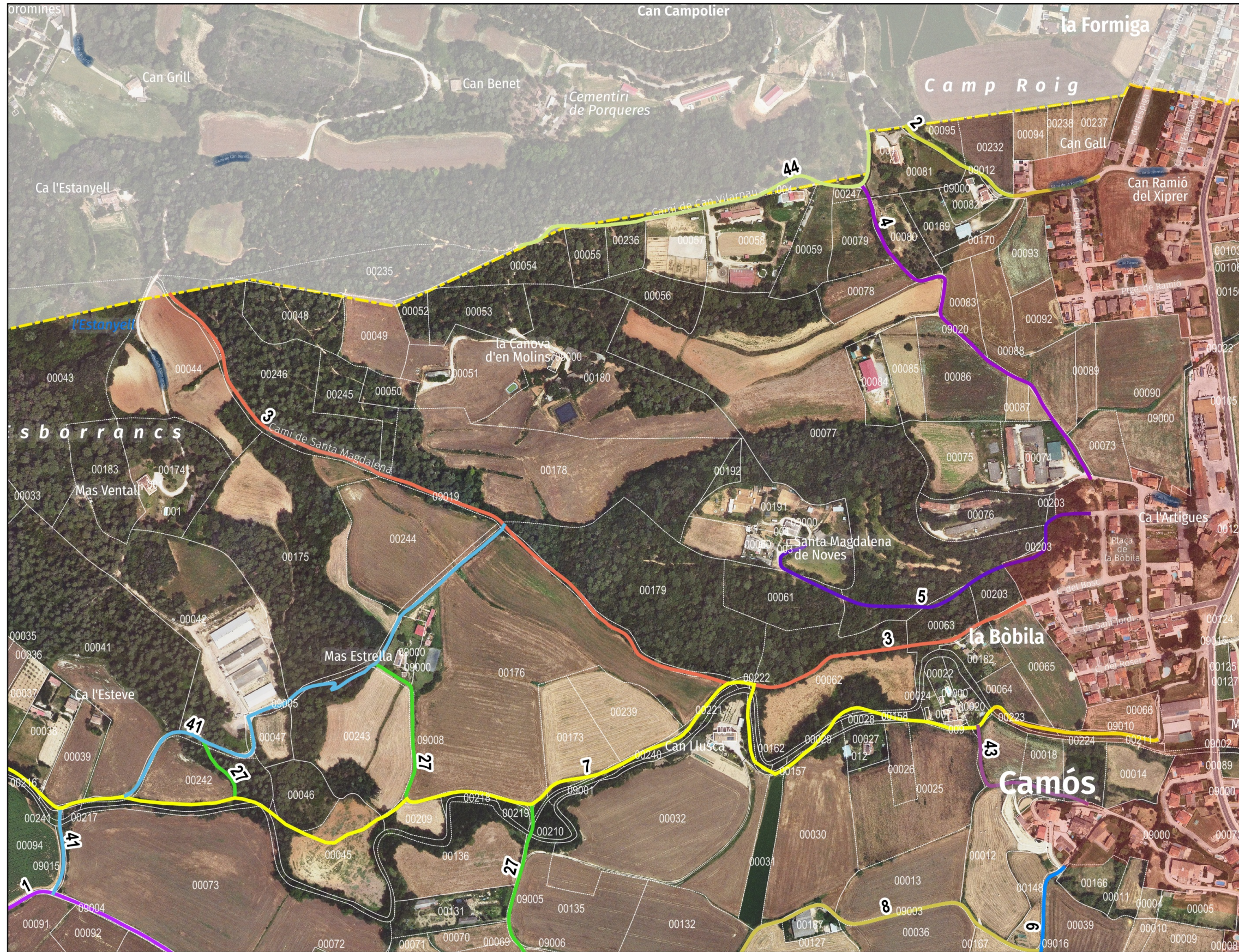
[DOCUMENT PER A L'APROVACIÓ INICIAL]



-  01- Camí de Sant Maurici del Calç
-  06- Camí de la Perpinyana o de la Rejoleria
-  07- Camí vell de Banyoles
-  10- Camí de Can Barraca
-  30- Camí del Congost a Biert
-  42- Camí de la Vil·la romana de Vilauba

Març del 2026

Atles de l'Inventari de camins municipals de Camós



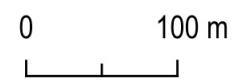
[DOCUMENT PER A L'APROVACIÓ INICIAL]



- 01- Camí de Sant Maurici del Calç
- 02- Camí de Camós a Miàniques
- 03- Camí de Santa Magdalena
- 04- Camí de Cal Veler
- 05- Camí de l'Ermida de Santa Magdalena
- 07- Camí vell de Banyoles
- 08- Camí del Veïnat d'en Ponç
- 09- Camí del Mas Garrabà Nou
- 27- Camí de Can Basses
- 41- Camí de les Granges de l'Artigues
- 43- Camí del Veïnat d'en Ponç
- 44- Camí de la Canova d'en Molins

Base: Ortofotomapa 25m Vigent i Noms geogràfics de la topografia territorial de l'Institut Cartogràfic i Geològic de Catalunya (ICGC)

- Límit urbà (Cadastre)
- Parcel·la (Cadastre)
- Límit municipal de Camós (ICGC)
- Límits municipals (ICGC)



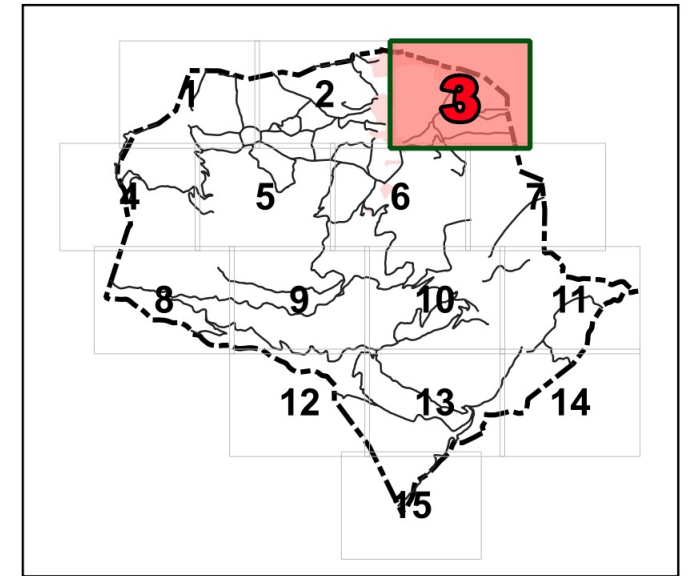
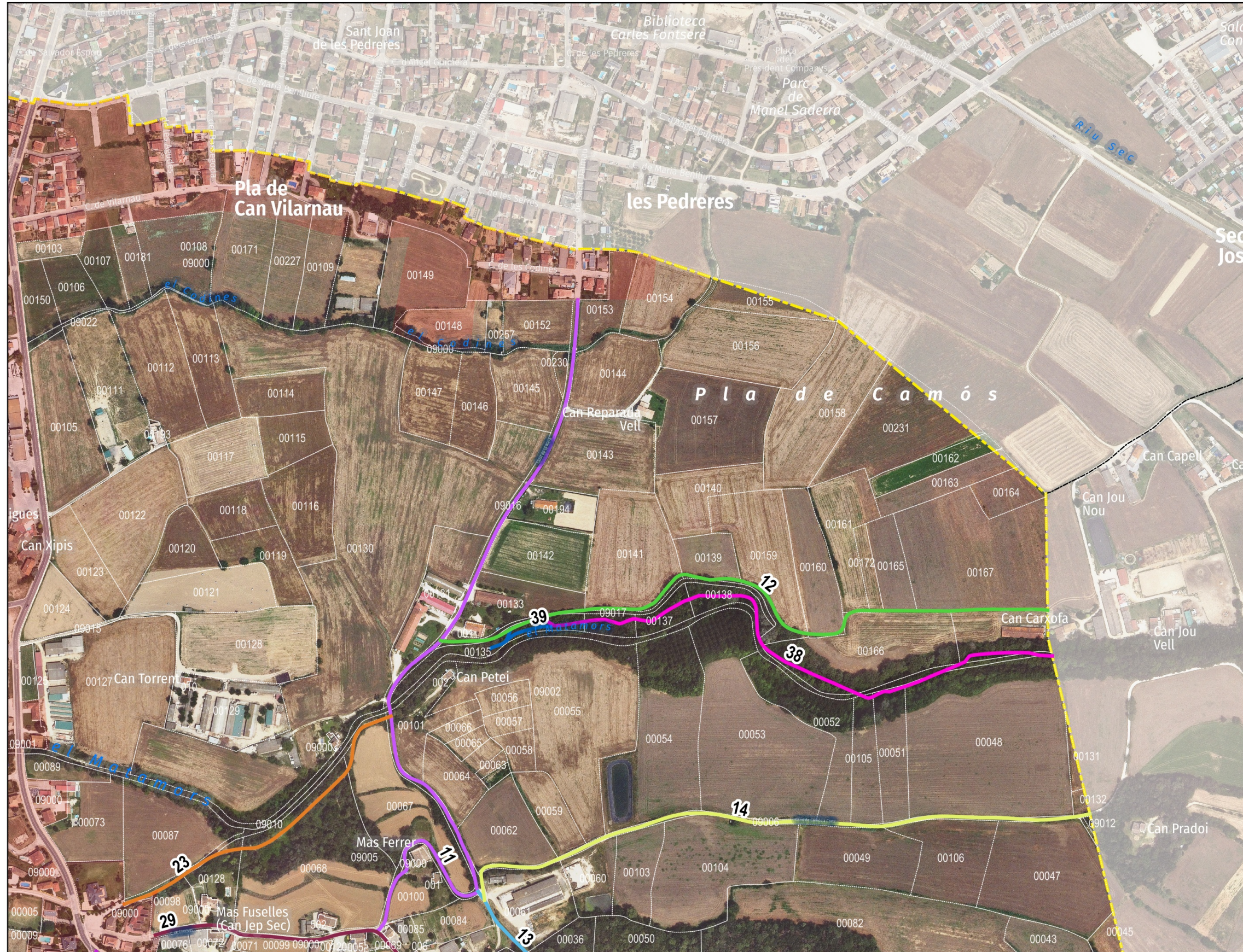
Impress en A3: Escala 1:5.000



Direcció i recerca: Xavier Campillo i Besses
Cartografia i SIG: Anna Seuba i Barcons

Març del 2026

Atles de l'Inventari de camins municipals de Camós



[DOCUMENT PER A L'APROVACIÓ INICIAL]



- 01- Camí de Sant Maurici del Calç
- 11- Camí de Mata
- 12- Camí de Can Carxofa
- 13- Camí de Cal Santu
- 14- Camí de Cruanyes a Corts
- 23- Camí del Pont de Can Grapes
- 29- Camí de Cruanyes
- 38- Camí de tornar de l'escola
- 39- Camí de la Font de Salt Dalmau

Base: Ortofotomapa 25m Vigent i Noms geogràfics de la topografia territorial de l'Institut Cartogràfic i Geològic de Catalunya (ICGC)

- Límit urbà (Cadastre)
- Parcel·la (Cadastre)
- Límit municipal de Camós (ICGC)
- Límits municipals (ICGC)

0 100 m

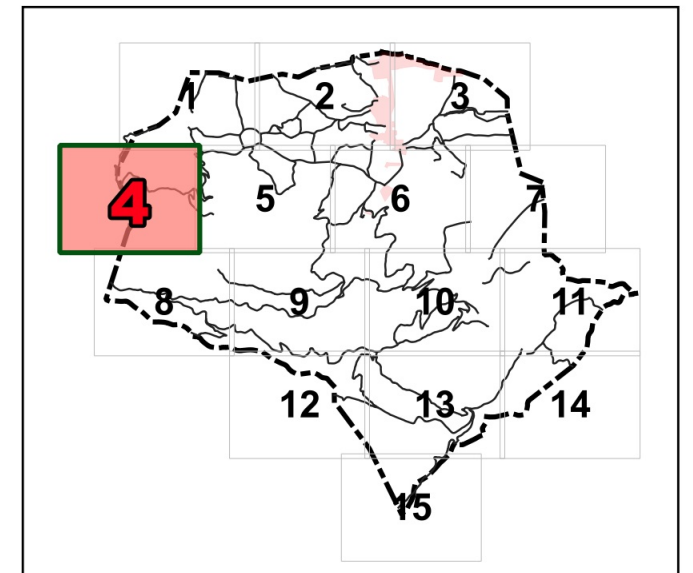
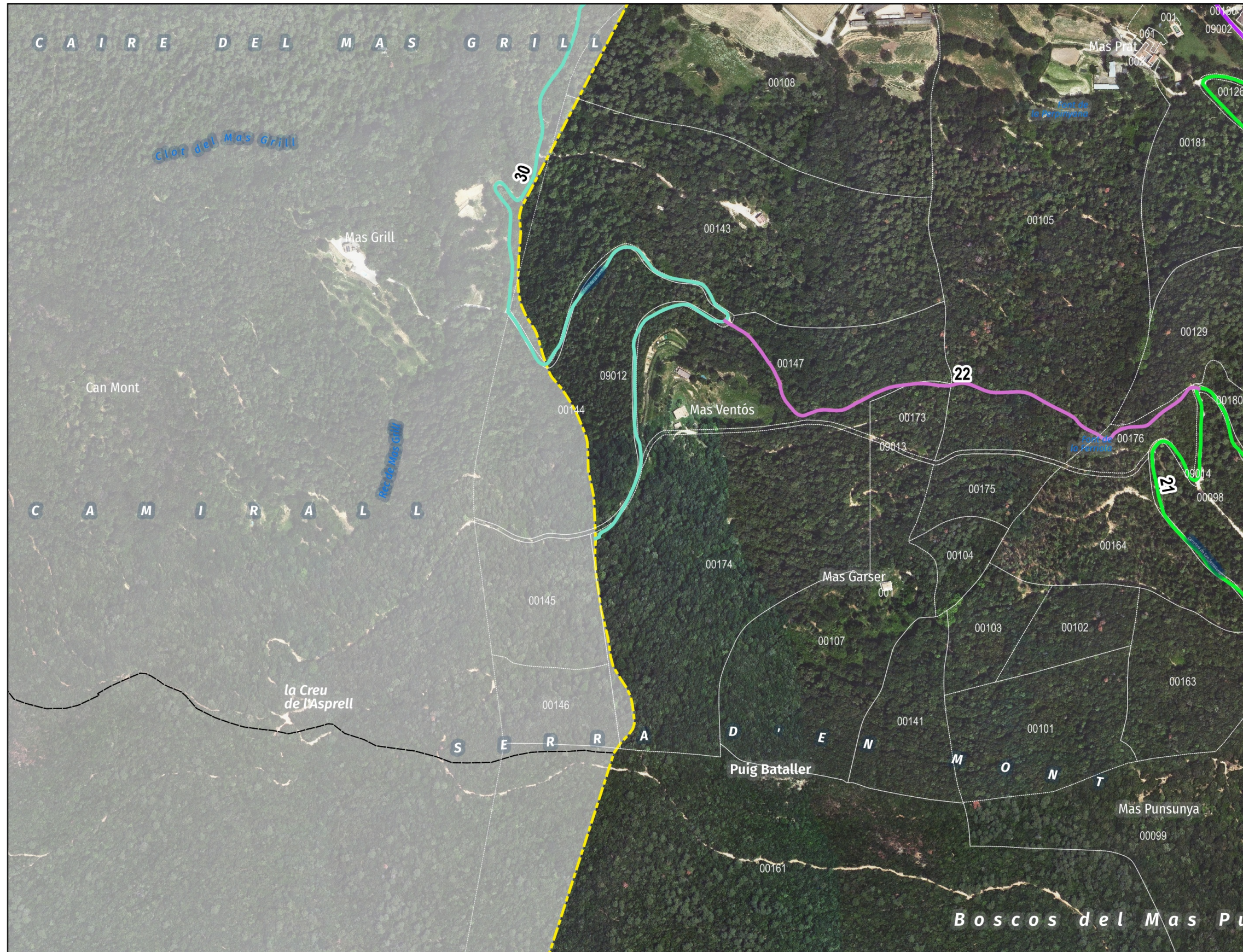
Impress en A3: Escala 1:5.000



Direcció i recerca: Xavier Campillo i Besses
Cartografia i SIG: Anna Seuba i Barcons

Març del 2026

Atles de l'Inventari de camins municipals de Camós



[DOCUMENT PER A L'APROVACIÓ INICIAL]



- 01- Camí de Sant Maurici del Calç
- 21- Camí de Serrallonga
- 22- Camí de Ventós
- 30- Camí del Congost a Biert

Base: Ortofotomapa 25m Vigent i Noms geogràfics de la topografia territorial de l'Institut Cartogràfic i Geològic de Catalunya (ICGC)

- Límit urbà (Cadastre)
- Parcel·la (Cadastre)
- Límit municipal de Camós (ICGC)
- Límits municipals (ICGC)



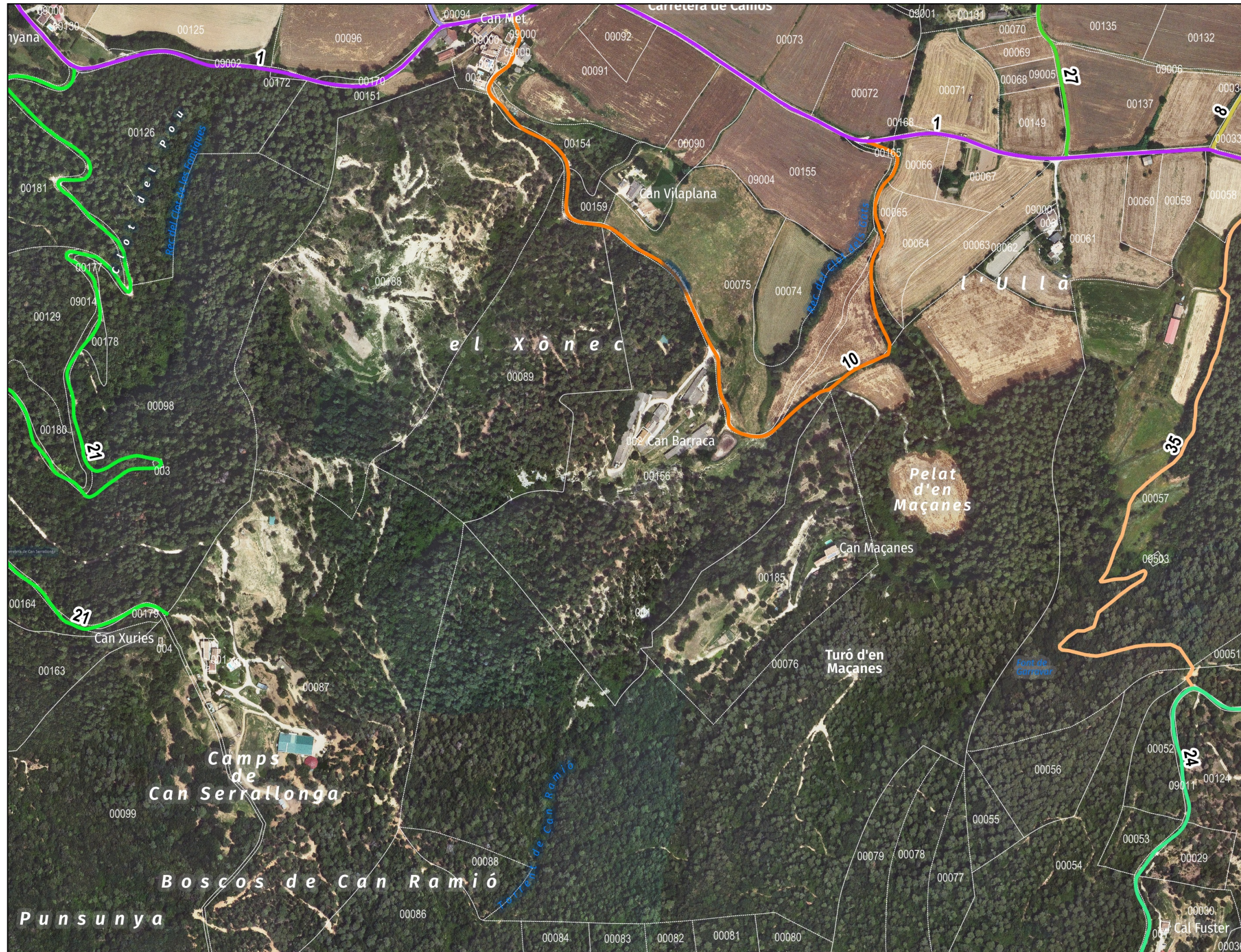
Imprès en A3: Escala 1:5.000







Direcció i recerca: Xavier Campillo i Besses
Cartografia i SIG: Anna Seuba i Barcons

Març del 2026

Atles de l'Inventari de camins municipals de Camós



Base: Ortofotomapa 25m Vigent i Noms geogràfics de la topografia territorial de l'Institut Cartogràfic i Geològic de Catalunya (ICGC)

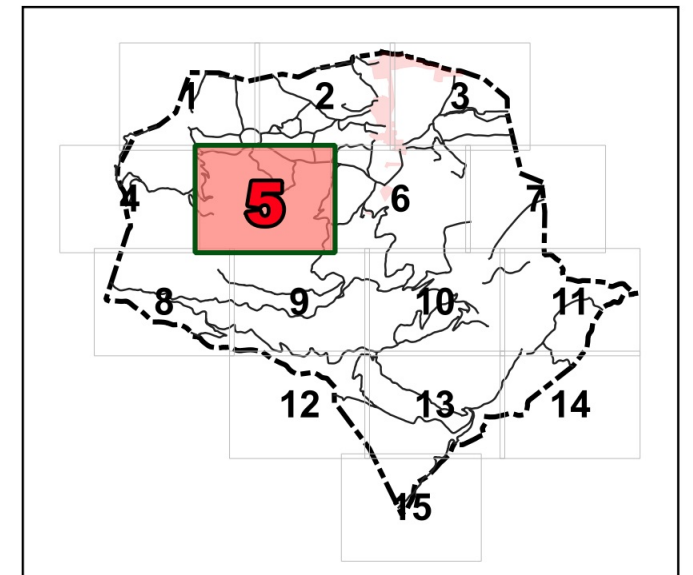
-  Límit urbà (Cadastre)
-  Parcel·la (Cadastre)
-  Límit municipal de Camós (ICGC)
-  Límits municipals (ICGC)



Impress en A3: Escala 1:5.000







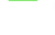



Direcció i recerca: Xavier Campillo i Besses
Cartografia i SIG: Anna Seuba i Barcons



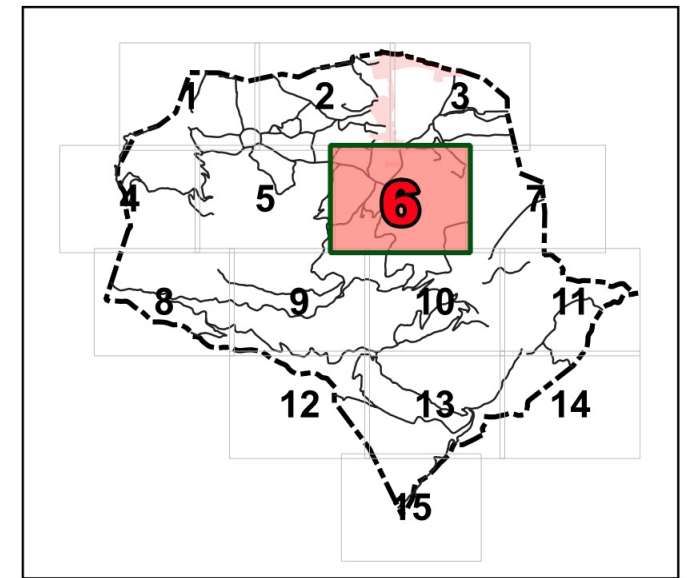
[DOCUMENT PER A L'APROVACIÓ INICIAL]



-  01- Camí de Sant Maurici del Calç
-  06- Camí de la Perpinyana o de la Rejoleria
-  08- Camí del Veïnat d'en Ponç
-  10- Camí de Can Barraca
-  21- Camí de Serrallonga
-  24- Camí de Biert
-  27- Camí de Can Basses
-  35- Camí vell de Biert a Camós per Can Barraca

Març del 2026

Atlas de l'Inventari de camins municipals de Camós



[DOCUMENT PER A L'APROVACIÓ INICIAL]



- 01- Camí de Sant Maurici del Calç
- 08- Camí del Veïnat d'en Ponç
- 09- Camí del Mas Garrabà Nou
- 11- Camí de Mata
- 13- Camí de Cal Santu
- 16- Camí de la Torre de Dalt i Cal Rei
- 24- Camí de Biert
- 29- Camí de Cruanyes
- 31- Camí vell de Santa Maria
- 33- Camí del Cementiri
- 34- Camí de Sant Vicenç de Camós
- 35- Camí vell de Biert a Camós per Can Barraca

Base: Ortofotomapa 25m Vigent i Noms geogràfics de la topografia territorial de l'Institut Cartogràfic i Geològic de Catalunya (ICGC)

- Límit urbà (Cadastre)
- Parcel·la (Cadastre)
- Límit municipal de Camós (ICGC)
- Límits municipals (ICGC)

0 100 m

Impress en A3: Escala 1:5.000







Direcció i recerca: Xavier Campillo i Besses
Cartografia i SIG: Anna Seuba i Barcons


Març del 2026

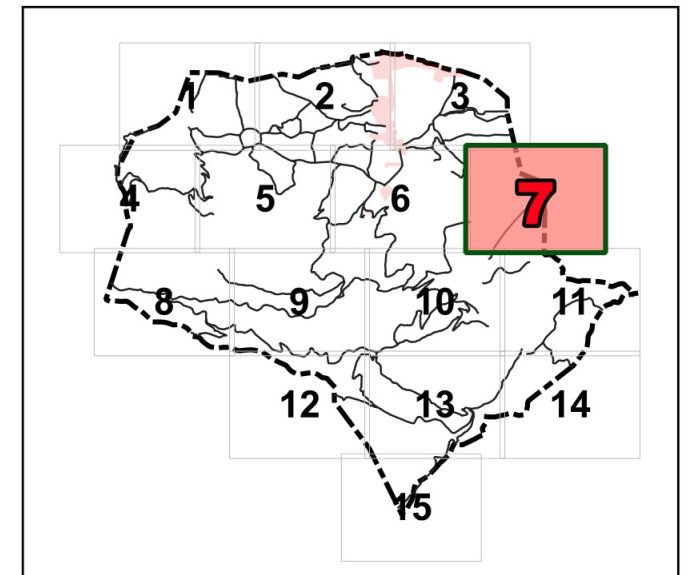
Atlas de l'Inventari de camins municipals de Camós



Base: Ortofotomapa 25m Vigent i Noms geogràfics de la topografia territorial de l'Institut Cartogràfic i Geològic de Catalunya (ICGC)




-  Límit urbà (Cadastre)
-  Parcel·la (Cadastre)
-  Límit municipal de Camós (ICGC)
-  Límits municipals (ICGC)

0 100 m

 Impres en A3: Escala 1:5.000



[DOCUMENT PER A L'APROVACIÓ INICIAL]



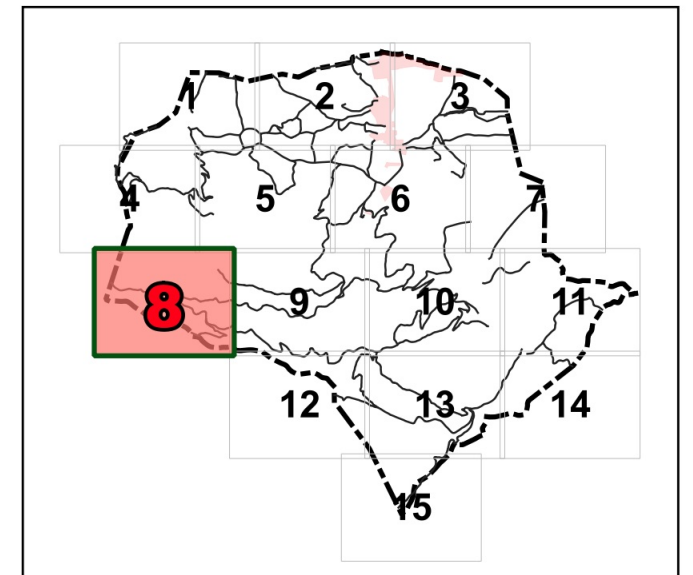
-  13- Camí de Cal Santu
-  15- Camí de Corts
-  16- Camí de la Torre de Dalt i Cal Rei



Direcció i recerca: Xavier Campillo i Besses
 Cartografia i SIG: Anna Seuba i Barcons

Març del 2026

Atles de l'Inventari de camins municipals de Camós



[DOCUMENT PER A L'APROVACIÓ INICIAL]



- 24- Camí de Biert
- 25- Camí de Madevall
- 28- Camí de Can Ramió
- 37- Camí d'Adri per Can Xerric

Base: Ortofotomapa 25m Vigent i Noms geogràfics de la topografia territorial de l'Institut Cartogràfic i Geològic de Catalunya (ICGC)

- Límit urbà (Cadastre)
- Parcel·la (Cadastre)
- Límit municipal de Camós (ICGC)
- Límits municipals (ICGC)

0 100 m

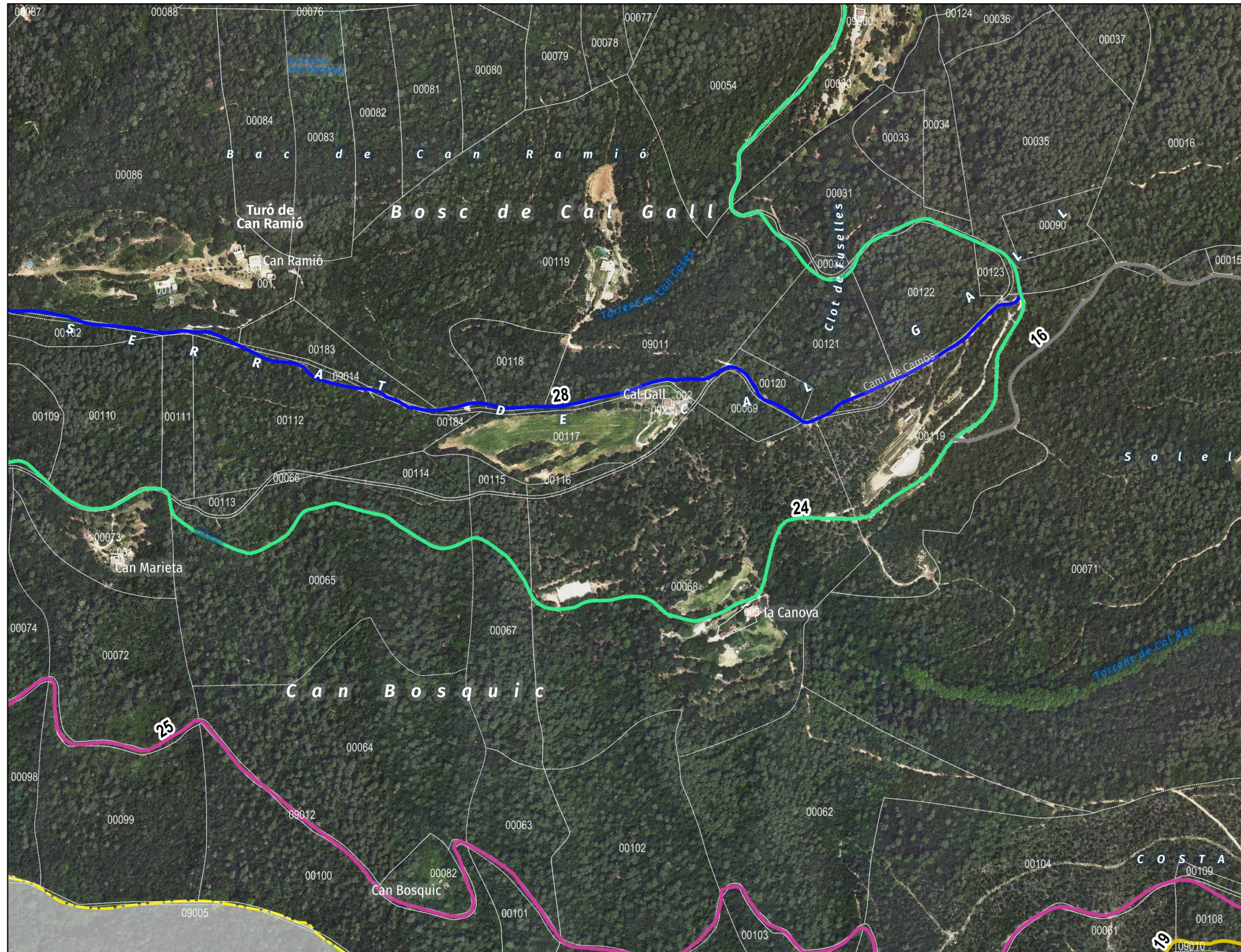
Imprès en A3: Escala 1:5.000







Direcció i recerca: Xavier Campillo i Besses
Cartografia i SIG: Anna Seuba i Barcons

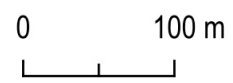
Març del 2026

Atlas de l'Inventari de camins municipals de Camós



Base: Ortofotomapa 25m Vigent i Noms geogràfics de la topografia territorial de l'Institut Cartogràfic i Geològic de Catalunya (ICGC)

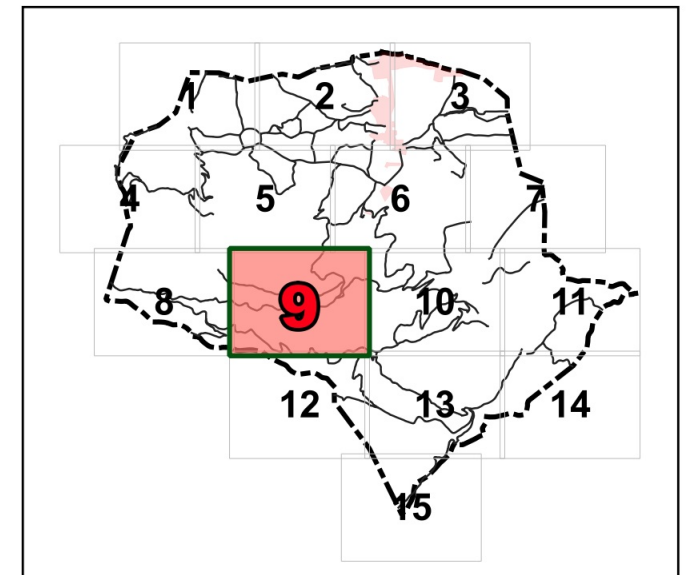
-  Límit urbà (Cadastre)
-  Parcel·la (Cadastre)
-  Límit municipal de Camós (ICGC)
-  Límits municipals (ICGC)



Impress en A3: Escala 1:5.000



Direcció i recerca: Xavier Campillo i Besses
Cartografia i SIG: Anna Seuba i Barcons



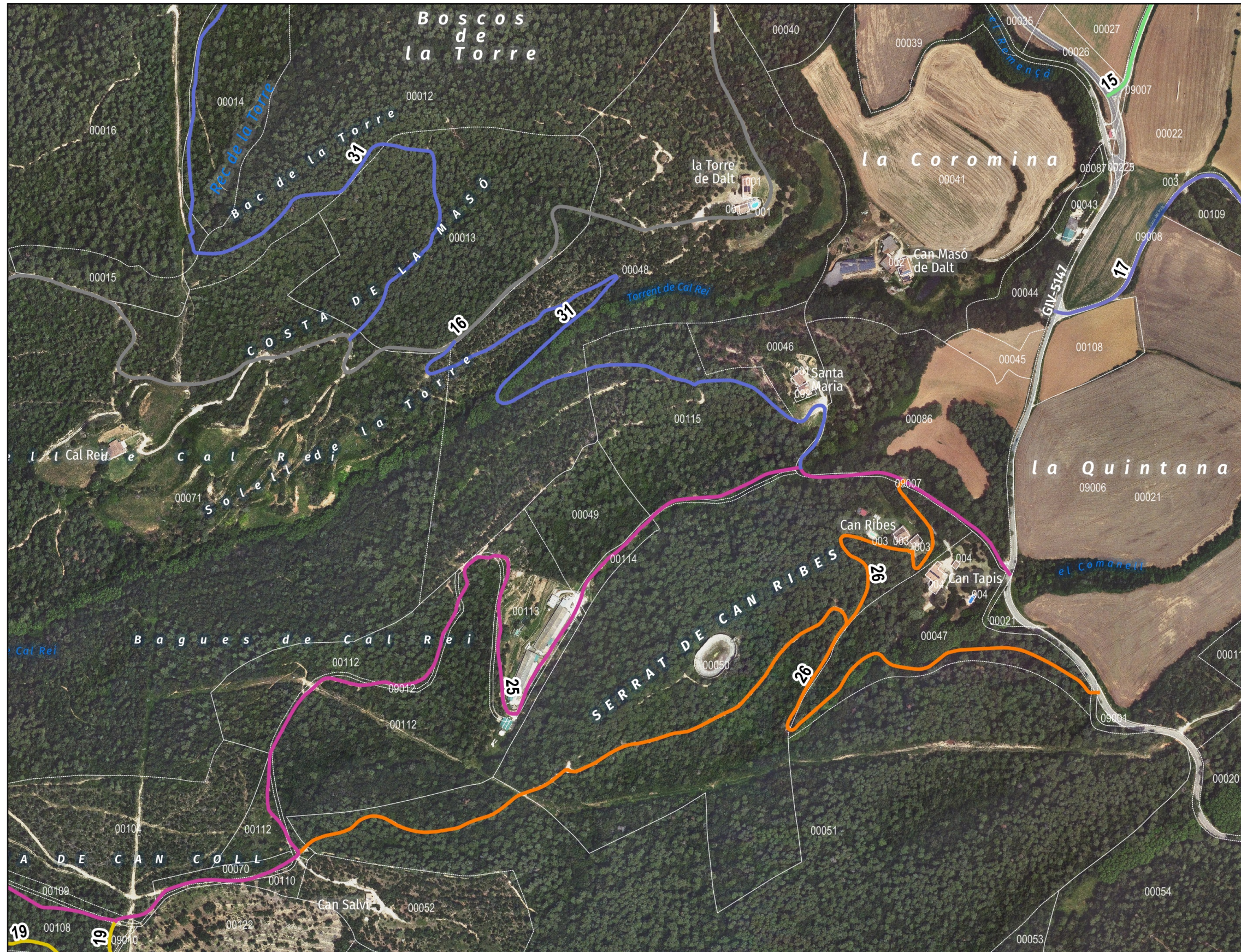
[DOCUMENT PER A L'APROVACIÓ INICIAL]







-  16- Camí de la Torre de Dalt i Cal Rei
-  19- Camí de Can Coll
-  24- Camí de Biert
-  25- Camí de Madevall
-  28- Camí de Can Ramió


Març del 2026

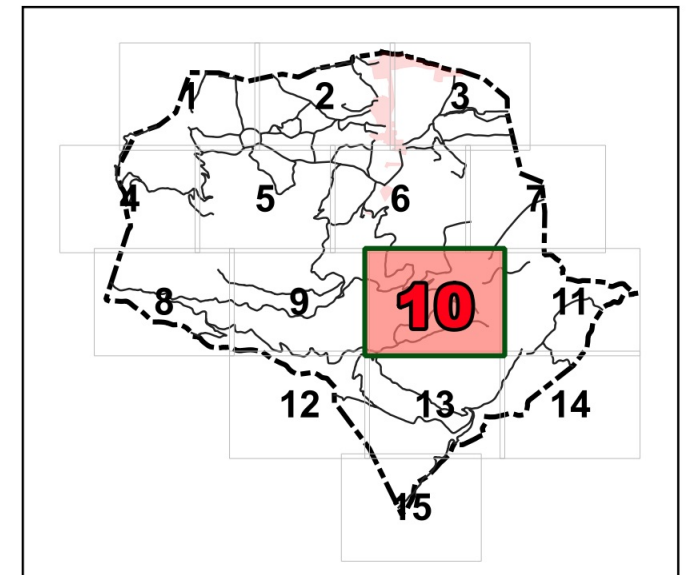
Atlas de l'Inventari de camins municipals de Camós



Base: Ortofotomapa 25m Vigent i Noms geogràfics de la topografia territorial de l'Institut Cartogràfic i Geològic de Catalunya (ICGC)

-  Límit urbà (Cadastre)
-  Parcel·la (Cadastre)
-  Límit municipal de Camós (ICGC)
-  Límits municipals (ICGC)

0 100 m

 Imprès en A3: Escala 1:5.000



[DOCUMENT PER A L'APROVACIÓ INICIAL]



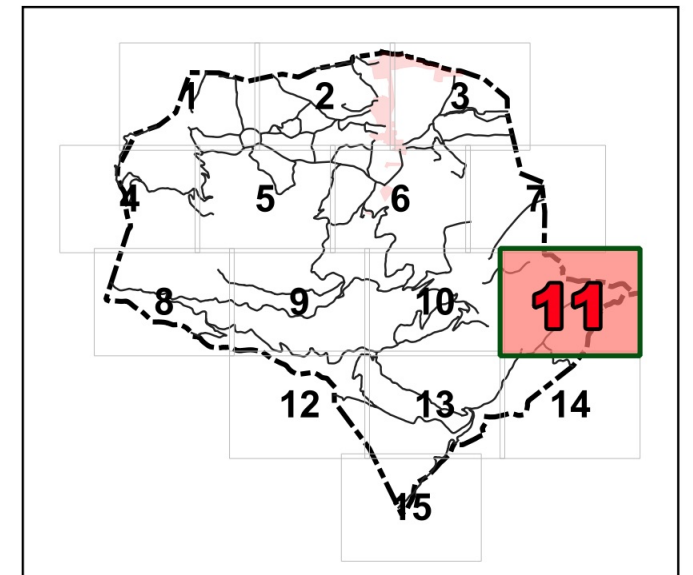
-  15- Camí de Corts
-  16- Camí de la Torre de Dalt i Cal Rei
-  17- Camí del Veïnat de Puig Artigues
-  19- Camí de Can Coll
-  25- Camí de Madevall
-  26- Camí del Serrat de Can Ribes
-  31- Camí vell de Santa Maria



Direcció i recerca: Xavier Campillo i Besses
 Cartografia i SIG: Anna Seuba i Barcons

Març del 2026

Atles de l'Inventari de camins municipals de Camós



[DOCUMENT PER A L'APROVACIÓ INICIAL]



- 17- Camí del Veinat de Puig Artigues
- 18- Camí de Can Pena
- 19- Camí de Can Coll
- 32- Camí vell de Palol

Base: Ortofotomapa 25m Vigent i Noms geogràfics de la topografia territorial de l'Institut Cartogràfic i Geològic de Catalunya (ICGC)

- Límit urbà (Cadastre)
- Parcel·la (Cadastre)
- Límit municipal de Camós (ICGC)
- Límits municipals (ICGC)



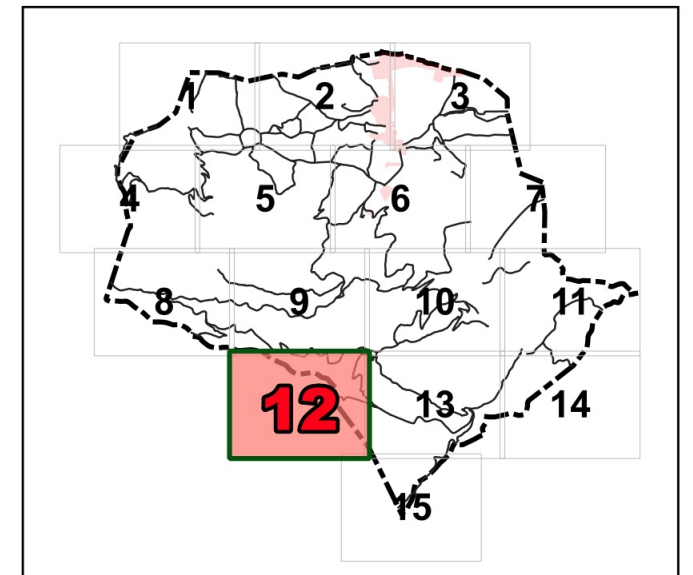
Imprès en A3: Escala 1:5.000



Direcció i recerca: Xavier Campillo i Besses
Cartografia i SIG: Anna Seuba i Barcons

Març del 2026

Atlas de l'Inventari de camins municipals de Camós







[DOCUMENT PER A L'APROVACIÓ INICIAL]



- 19- Camí de Can Coll
- 25- Camí de Madevall
- 36- Camí vell d'Adri

Base: Ortofotomapa 25m Vigent i Noms geogràfics de la topografia territorial de l'Institut Cartogràfic i Geològic de Catalunya (ICGC)

-  Límit urbà (Cadastre)
-  Parcel·la (Cadastre)
-  Límit municipal de Camós (ICGC)
-  Límits municipals (ICGC)

0 100 m

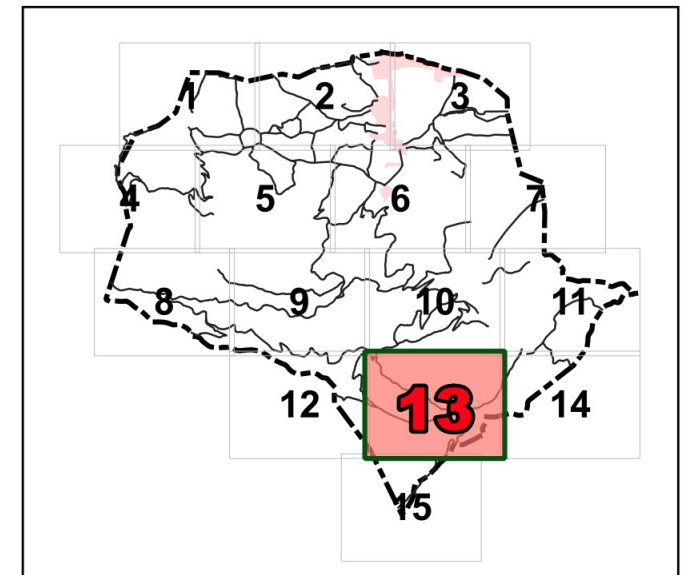
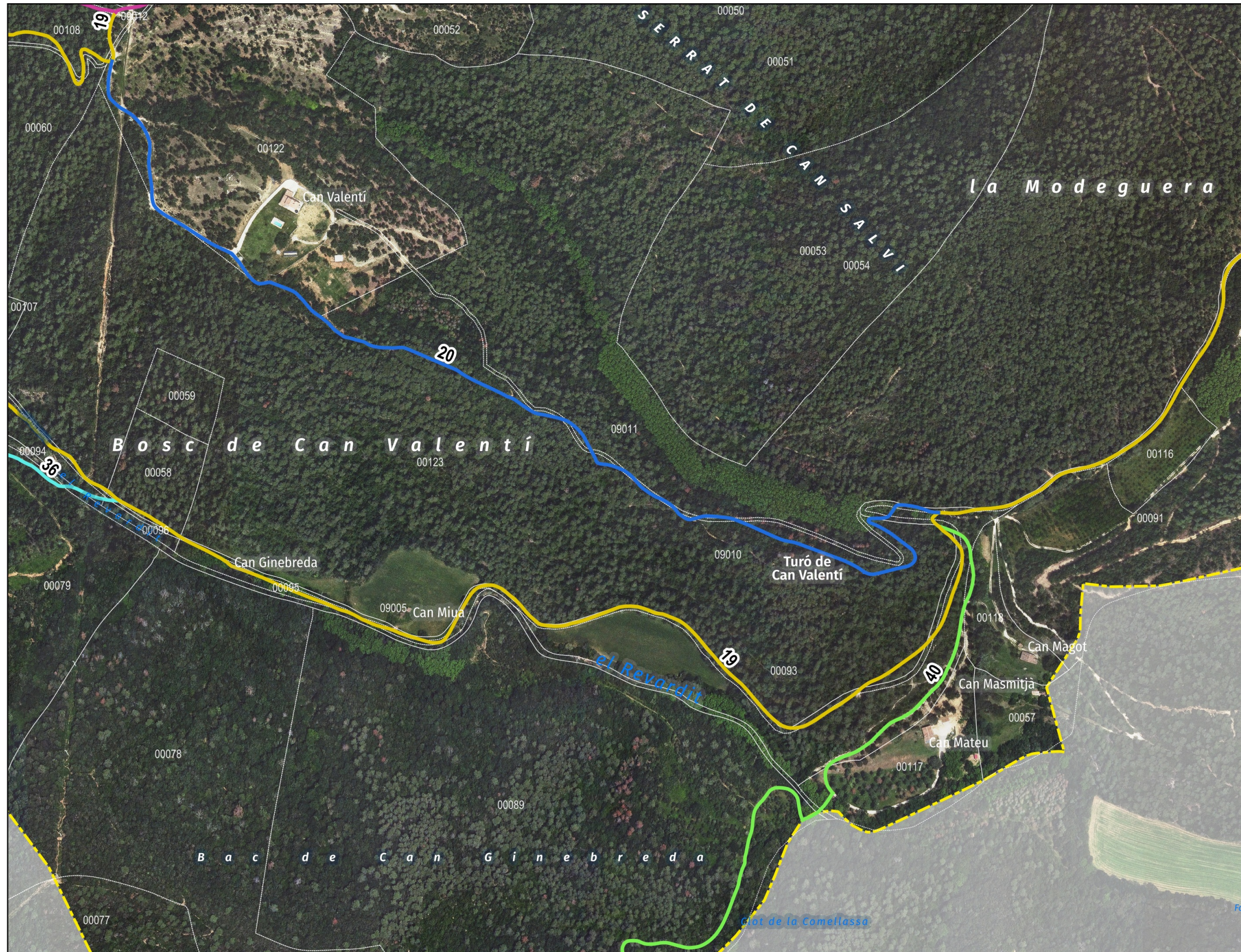
Imprès en A3: Escala 1:5.000



Direcció i recerca: Xavier Campillo i Besses
Cartografia i SIG: Anna Seuba i Barcons

Març del 2026

Atlas de l'Inventari de camins municipals de Camós



[DOCUMENT PER A L'APROVACIÓ INICIAL]



- 19- Camí de Can Coll
- 20- Camí de Cal Valentí
- 25- Camí de Madevall
- 36- Camí vell d'Adri
- 40- Camí vell de Montbò

Base: Ortofotomapa 25m Vigent i Noms geogràfics de la topografia territorial de l'Institut Cartogràfic i Geològic de Catalunya (ICGC)

- Límit urbà (Cadastre)
- Parcel·la (Cadastre)
- Límit municipal de Camós (ICGC)
- Límits municipals (ICGC)

0 100 m

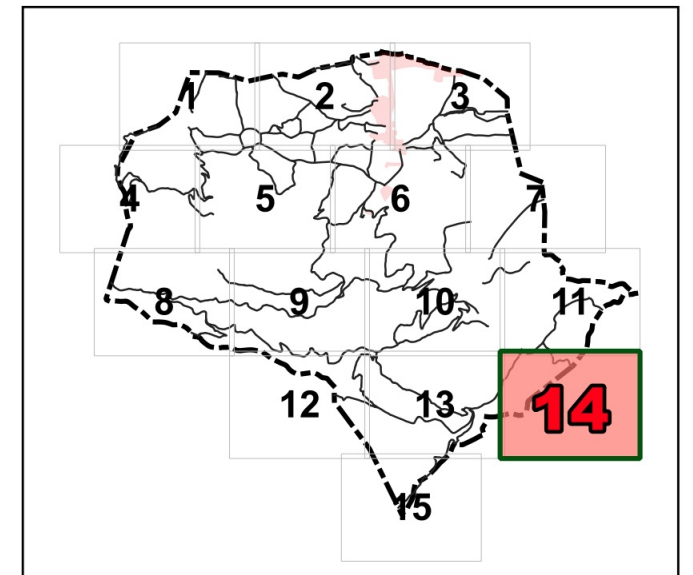
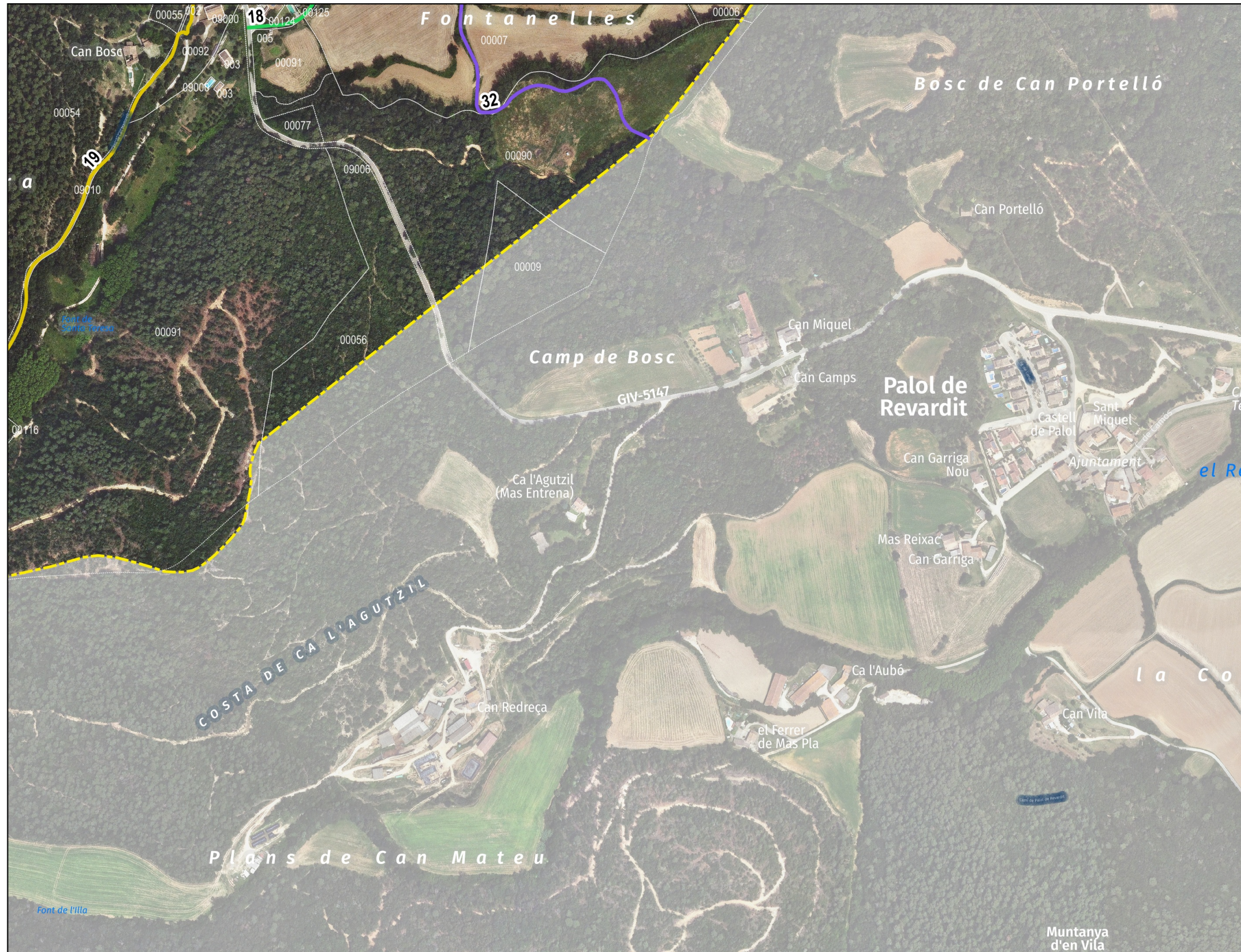
Imprès en A3: Escala 1:5.000



Direcció i recerca: Xavier Campillo i Besses
Cartografia i SIG: Anna Seuba i Barcons

Març del 2026

Atles de l'Inventari de camins municipals de Camós



[DOCUMENT PER A L'APROVACIÓ INICIAL]



- 18- Camí de Can Pena
- 19- Camí de Can Coll
- 32- Camí vell de Palol

Base: Ortofotomapa 25m Vigent i Noms geogràfics de la topografia territorial de l'Institut Cartogràfic i Geològic de Catalunya (ICGC)

- Límit urbà (Cadastre)
- Parcel·la (Cadastre)
- Límit municipal de Camós (ICGC)
- Límits municipals (ICGC)

0 100 m

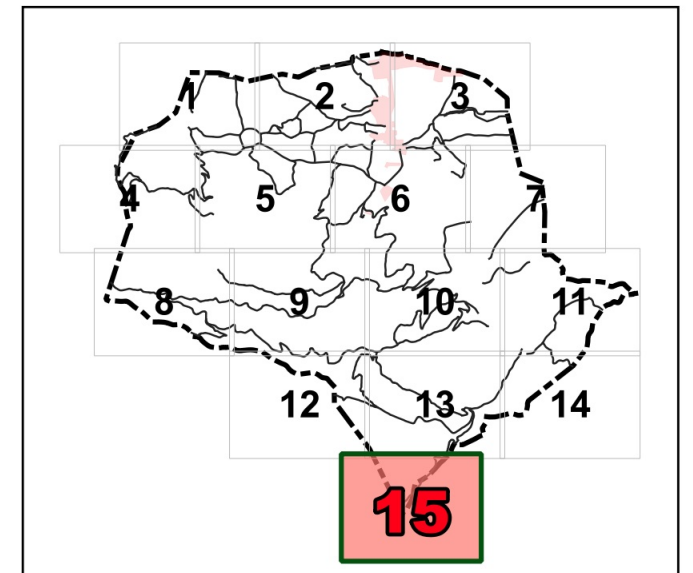
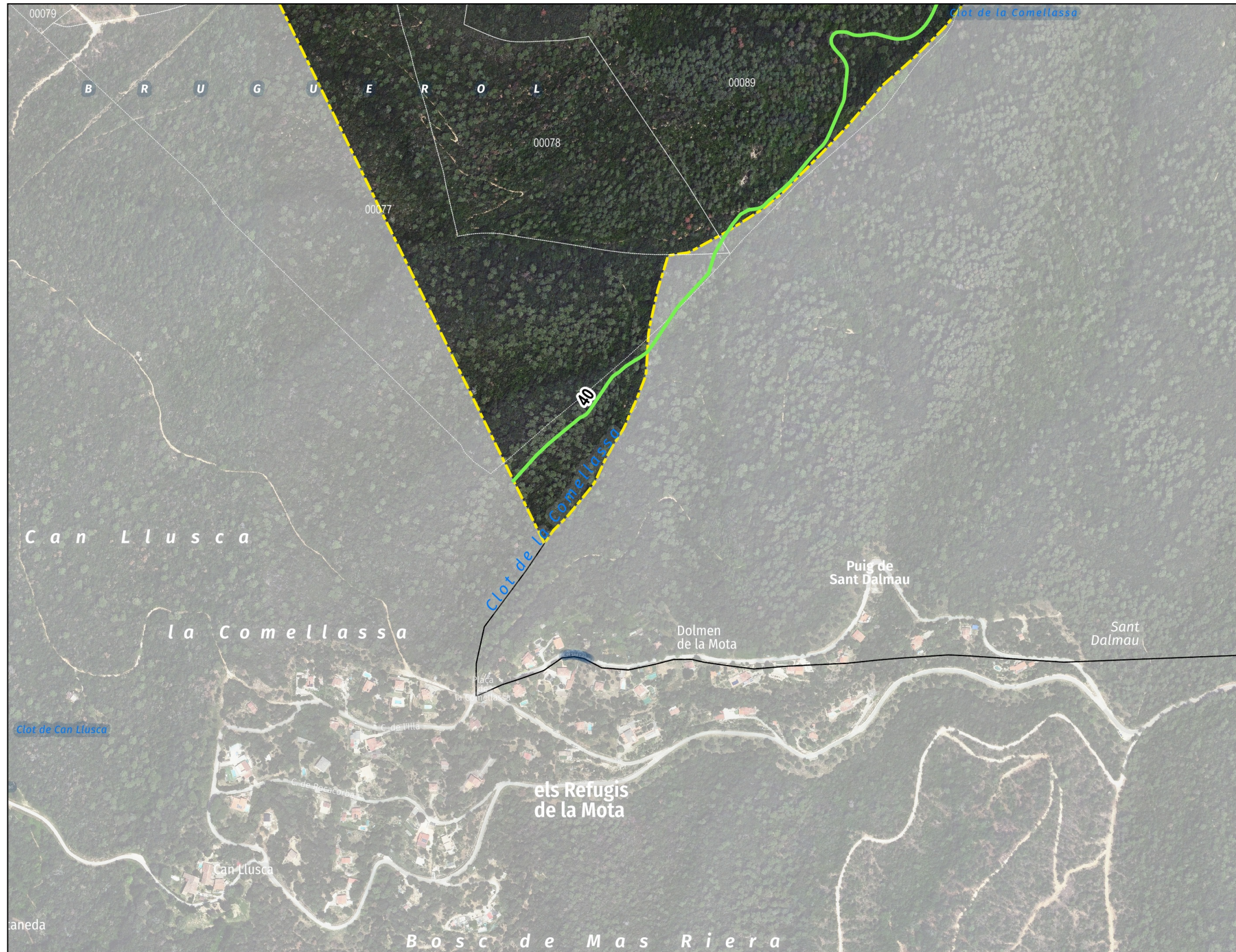
Imprès en A3: Escala 1:5.000



Direcció i recerca: Xavier Campillo i Besses
Cartografia i SIG: Anna Seuba i Barcons

Març del 2026

Atlas de l'Inventari de camins municipals de Camós







[DOCUMENT PER A L'APROVACIÓ INICIAL]



— 40- Camí vell de Montbò

Base: Ortofotomapa 25m Vigent i Noms geogràfics de la topografia territorial de l'Institut Cartogràfic i Geològic de Catalunya (ICGC)

-  Límit urbà (Cadastre)
-  Parcel·la (Cadastre)
-  Límit municipal de Camós (ICGC)
-  Límits municipals (ICGC)



Imprès en A3: Escala 1:5.000



Direcció i recerca: Xavier Campillo i Besses
Cartografia i SIG: Anna Seuba i Barcons

Març del 2026