

PROGRAMA

10x10'



**CÀPSULES  
D'INNOVACIÓ  
SOCIAL**

6a JORNADA

## **DIVERSITAT CULTURAL, INCLUSIÓ SOCIAL**

*Com normalitzar  
la diversitat de la població  
en la comunitat local?*

**10**  
**EXPERIÈNCIES  
INNOVADORES**

SECTOR PÚBLIC  
TERCER SECTOR

**DATA i LLOC:**

16 de març de 2018

CosmoCaixa Barcelona, Isaac Newton, 26 - 08022 Barcelona

**HORARI:**

de 9 a 14 hores



**SUMAR**

SERVEIS PÚBLICS  
D'ACCIÓ SOCIAL  
DE CATALUNYA

Pla de Salt, 18 – oficina 2. 17190 Salt  
Tel. 972 439 168 - info@sumaracciosocial.cat  
[www.sumaracciosocial.cat](http://www.sumaracciosocial.cat)



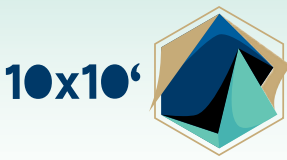
sumaracciosocial



#10x10innovacio  
@sumar\_asc

Tipografia: Loraine Font – Homelessfonts

HF



10x10'

# CÀPSULES D'INNOVACIÓ SOCIAL

16 de març de 2018 | CosmoCaixa Barcelona

## APRENTATGES DES DEL RIPOLLÈS

---

Els atemptats terroristes del passat 17 d'agost a Barcelona i Cambrils han causat un impacte social molt fort expressat amb emocions i sentiments contradictoris. Els perfils dels terroristes han trencat els estereotips habituals, provocant una fractura social que es manifesta en forma de discursos poc analítics i polaritzats. Aquesta situació posa en dubte els conceptes bàsics i el model de polítiques socials aplicades fins al moment dels atemptats, fet que fa necessària la construcció d'un nou paradigma basat en un nou model de convivència per a una societat diversa.

La diagnosi inicial visibilitza que els cànons de la interseccionalitat clàssica provoquen un desencaix en aquelles persones que tenen algun tret que marca la seva diferència, ja sigui funcional, d'origen, sexual... El model d'integració s'ha de superar. Parlar català, treballar, participar de la vida social i cultural són els estàndards de la integració a la nostra societat? Doncs els nois de Ripoll els complien tots i, malgrat això, es van convertir en terroristes. El component psicològic i emocional té un rol molt més present del que s'ha valorat fins al moment. Com se sentien? Què compartien? Què els generava un malestar tan profund que un agent radicalitzador els pogués apoderar fins a convertir-los en terroristes?

Amb aquestes i altres qüestions, des de Ripoll volem generar un debat sobre el model de convivència que tenim. Defensem que cal sortir de la zona de confort, cal ser valents i valentes, reflexionar, discutir, debatre, parlar... El diàleg és necessari si volem avançar com a societat diversa que som; l'hem d'afrontar per construir un nou model social.

Tots i cadascú de nosaltres tenim una part de responsabilitat en el model social i és necessari que aquesta reflexió superi els límits territorials del municipi de Ripoll. Per això vam proposar a SUMAR que aquest any les càpsules 10x10 es converteixin en aquest espai de reflexió i coneixement sobre les diferents dimensions de la diversitat.

Els atemptats de Barcelona i Cambrils han de convertir-se en una oportunitat per a construir un món millor.

**Elisabeth Ortega**

Directora del Consorci de Benestar Social del Ripollès

## EL REpte 2018

---

### DIVERSITAT CULTURAL, INCLUSIÓ SOCIAL

## Com normalitzar la diversitat de la població en la comunitat local?

La diversitat ha esdevingut una qüestió social cabdal vinculada al benestar i a la convivència en societats cada cop més complexes, líquides i diverses. Cal un nou enfocament de la diversitat que tingui en consideració la seva naturalesa dinàmica i els desafiaments relacionats amb les identitats i amb el caràcter permanent del canvi cultural.

#### LA DIVERSITAT

Partim de l'afirmació que la diversitat és una particularitat de tots els éssers humans i, per tant, també dels grups humans, fet que la converteix en un aspecte transversal a la realitat social, cultural i educativa. I és en aquest sentit que podem dir que tots els éssers humans som diferents i singulars, encara que socialment tots i totes siguem iguals.

Entenem diversitat com la convivència de diferents models o pautes de comportament, de diferents valors, circumstàncies i maneres de viure. Aquesta definició, més aviat abstracta, es concreta en cinc àmbits o dimensions:

- **Diversitat cultural.** Segons la UNESCO (2001), fa referència a una amplitud de contextos, com ara la llengua, la religió, l'obtenció dels recursos del planeta, l'art, la música, l'estructura social de cada poble o regió, els materials de cultiu i l'alimentació, i d'altres atributs que formen part de les societats humanes. D'entrada, es pren com a principi que la cultura abasta molts àmbits i molts llocs, i, a més, forma part del patrimoni comú de la humanitat.



Més informació:



- 
- **Diversitat social.** Forma part de la definició més àmplia de diversitat cultural, està conformada per diferents i variats grups socials o organitzacions d'individus, amb estructures i objectius diversos en àrees com l'econòmica, religiosa o cultural que interactuen i subsisteixen en la societat, sigui local, regional o mundial.
  - **Diversitat funcional.** Es considera essencial recolzar l'autonomia en tots els àmbits de la vida quotidiana: educació, treball, edificació, transport, comunicació, informació, oci, etc., donant a cada persona les eines que necessita per desenvolupar-se en aquests àmbits de manera que prengui el control de la seva pròpia vida; i a totes les persones, incloses les que tenen capacitats especials.
  - **Diversitat sexual i de gènere.** Es refereix a les orientacions o identitats sexuals, tant les predominants com les no predominants. Els prejudicis sovint dificulten la integració i la promoció d'una persona LGTB+ a la societat.
  - **Diversitat generacional.** Cada grup generacional és una font de diversitat i de coneixement a potenciar, però també pot ser una font de marginació i exclusió per les diferències competencials que hi poden haver.

---

L'edició 2018 de la jornada 10x10' Càpsules d'Innovació Social es focalitza a presentar intervencions públiques, privades i mixtes que aconseguixin normalitzar la singularitat de les persones per facilitar que tinguin una vida plena en comunitat, i que la societat gaudeixi de les oportunitats que ofereix la diversitat. Innovacions amb un enfocament diferent del de la integració unificadora, que mantinguin la diversitat de les persones i que estiguin orientades a facilitar la convivència plena.

---

## 17A: TESTIMONI DES DE RIPOLL

---

Després dels atemptats terroristes del 17 d'agost a Barcelona i Cambrils, des de Ripoll s'ha estat treballant intensament per analitzar les possibles causes que van moure els joves ripollesos a cometre els atemptats, així com per traçar unes línies estratègiques que permetin millorar el model de convivència al municipi.

### *Promou*

Ajuntament de Ripoll i Consorci de Benestar Social del Ripollès

### *Persones que presenten la iniciativa:*

Alicia Mesas Parra i Núria Riera Fusté, tècniques de l'equip de Cohesió Social del Consorci de Benestar Social del Ripollès

### *Agents implicats:*

És un projecte de ciutat dirigit a tota la ciutadania

### *Pàgina web:*

[www.cbsripolles.cat](http://www.cbsripolles.cat)

@CbsRipolles



#10x10innovacio

@sumar\_asc

## INNOVACIONS SELECCIONADES

---

→ Apropa Cultura .....	8
→ Pagesos Solidaris .....	10
→ Cardedeu Coeduca .....	12
→ Why violence? i Filma .....	14
→ Roots of Empathy .....	16
→ Servei Trànsit .....	18
→ Actuem! .....	20
→ Servei d'atenció a la diversitat .....	22
→ Referents .....	24
→ Educación para Compartir .....	26



**10x10'**  
**CÀPSULES**  
**D'INNOVACIÓ**  
**SOCIAL**

# APROPA CULTURA

Programa d'inclusió social a través de la cultura amb un efecte transformador de la societat. Facilita sortides culturals d'entitats socials que treballen amb persones en situació de vulnerabilitat o risc d'exclusió social a través d'avantatges de reserva.

**apropa**  
**cultura**  
una porta  
a la inclusió

## Promou

Consorci de l'Auditori i l'Orquestra

## Persona que presenta la iniciativa

Alejandra Blanco, responsable de  
Comunicació d'Apropa Cultura

## Àmbit d'actuació

Municipal

## Agents implicats

Entitats i serveis socials de Catalunya,  
teatres, auditoris, festivals i museus

## A qui va dirigit

Entitats socials i personal dels  
equipaments culturals

## Implantació original

Barcelona

## Zones geogràfiques on s'ha replicat

25 ciutats d'arreu de Catalunya





# PAGESOS SOLIDARIS

Entitat que promou l'autonomia i la igualtat d'oportunitats de les persones immigrants i elimina els obstacles que ho impedeixen. A través d'accions formatives, busca fer efectiu el principi d'igualtat i assolir una major cohesió social en l'àmbit rural.



## Promou

Pagesos Solidaris

## Persona que presenta la iniciativa

Sebas Notario, responsable de serveis a l'Oficina d'Atenció

## Àmbit d'actuació

Tercer sector

## Agents implicats

Entitats i serveis socials de Catalunya, entitats d'inserció, comunitats on actua (ajuntaments, centres educatius i altres) i unions de pagesos

## A qui va dirigit

Entitats socials, agricultors i temporers

## Implantació original

Comunitats de Catalunya, Balears i València

## Zones geogràfiques on s'ha replicat

Castella i Lleó, Castella-La Manxa, Madrid, Extremadura, Cantabria, Astúries i Andalusia



# CARDEDEU COEDUCA

Projecte integral i transversal de coeducació des de l'escola bressol fins a la secundària que consta d'un acompanyament de dos anys a cada un dels centres públics educatius del municipi.



Ajuntament de Cardedeu

---

## Promou

Ajuntament de Cardedeu

## Persona que presenta la iniciativa

Mariona Zamora Juan, coordinadora de l'Àrea de Gènere i Feminismes

## Àmbit d'actuació

Municipal

## Agents implicats

Entitats i serveis socials de Catalunya, escoles i instituts públics

## A qui va dirigit

Educadors, infants d'escola bressol i alumnes de primària i secundària

## Implantació original

Cardedeu



# WHY VIOLENCE? I FILMA

*Projectes de creació audiovisual dissenyats com accions que s'adeqüen a circumstàncies concretes des de la creativitat i la suma de disciplines.*

**Connectats**  
Cooperativa

---

## **Promou**

Connectats

## **Persona que presenta la iniciativa**

Diego Salazar, coordinador de projectes de Connectats.

## **Àmbit d'actuació**

Tercer sector

## **Agents implicats**

Ajuntaments, instituts de secundària i la comunitat

## **A qui va dirigit**

Educadors i alumnes de secundària

## **Implantació original**

Besós i Sant Andreu, Barcelona



# ROOTS OF EMPATHY

Programa d'alfabetització emocional que porta un nadó i la seva mare a l'aula per millorar l'empatia i reduir la violència entre alumnes augmentant la competència social-emocional i l'empatia.



Roots of Empathy  
Racines de l'empathie

---

## Promou

Roots of Empathy

## Persona que presenta la iniciativa

Miquel de Paladella, UpSocial, en representació de Mary Gordon, fundadora de Roots of Empathy

## Àmbit d'actuació

Internacional

## Agents implicats

Escoles primàries, famílies i comunitats

## A qui va dirigit

Comunitats rurals, urbanes i remotes incloent comunitats aborígens

## Implantació original

Toronto, Canadà

## Zones geogràfiques on s'ha replicat

Estats Units, Nova Zelanda, Irlanda del Nord, la República d'Irlanda, Escòcia, Anglaterra, Gal·les, Suïssa, Alemanya i Costa Rica





# SERVEI TRÀNSIT

Unitat dels Centres d'Atenció Primària (CAP) que realitza acollida, assessorament i acompanyament a les persones trans\* que necessiten recursos mèdics, psicològics o socials per completar amb garanties el procés de transició de gènere.



## Promou

Institut Català de la Salut

## Persona que presenta la iniciativa

Rosa Almirall, Doctora en Ginecoobstetrícia. Directora de l'ASSIR Esquerra de Barcelona i de Trànsit. Institut Català de la Salut

## Àmbit d'actuació

Municipal

## Agents implicats

Serveis d'atenció primària, entorn de les persones ateses (família, educadors)

## A qui va dirigit

Persones trans\* i les seves famílies, professionals sanitaris i no sanitaris de la sanitat pública

## Implantació original

Barcelona

## Zones geogràfiques on s'ha replicat

Catalunya, Illes Balears i Dinamarca



# ACTUEM!

Projecte de prevenció i actuació basat en el teatre social i el Teatre de l'Oprimit. Organitza tallers per a grups d'adolescents en risc o situació d'exclusió social en què experimenten les tècniques del teatre social.



---

## Promou

ImpactaT, intervencions teatrals amb el suport de Fundació La Roda

## Persona que presenta la iniciativa

Anna Caubet, co-directora d'ImpactaT

## Àmbit d'actuació

Tercer sector

## Agents implicats

Entitats socials, educadores i de lleure

## A qui va dirigit

Administracions, institucions i entitats (adolescents de 12 a 20 anys)

## Implantació original

Barcelona

## Zones geogràfiques on s'ha replicat

33 poblacions d'arreu de Catalunya



# SERVEI D'ATENCIÓ A LA DIVERSITAT

Itineraris anuals amb activitats i exposicions sobre drets civils per visualitzar la diversitat de la societat garrotxina i fer augmentar el grau d'acceptació, respecte i reconeixement de la diversitat.



Olot Cultura



## Promou

Consorci d'Acció Social de la Garrotxa,  
Institut de Cultura i Ajuntament d'Olot

## Persona que presenta la iniciativa

Anna Casamitjana, responsable de  
coordinació del Servei d'atenció a la  
comunitat del Consorci d'Acció Social de  
la Garrotxa

## Àmbit d'actuació

Municipal

## Agents implicats

Museus, Institut de Cultura de la Ciutat  
d'Olot i el Consorci d'Acció Social de la  
Garrotxa

## A qui va dirigit

Tota la població de la comarca de la  
Garrotxa

## Implantació original

Comarca de La Garrotxa

## NOTES

---

Lined area for notes, consisting of multiple horizontal dashed lines.

## ENLLAÇOS

<http://www.casg.cat/atencio-a-la-diversitat/>



# REFERENTS

Acompanyament i suport a joves que surten del sistema de tutela i afronten les dificultats de la vida adulta. L'objectiu és aconseguir inclusió social plena, igualtat d'oportunitats i millores en la qualitat de vida d'aquest col·lectiu.



---

## Promou

Associació Punt de Referència

## Persona que presenta la iniciativa

Laura Terradas, coordinadora de projectes de Punt de Referència

## Àmbit d'actuació

Tercer sector

## Agents implicats

Professionals, voluntaris i entitats

## A qui va dirigit

Joves extutelats i en risc d'exclusió

## Implantació original

Catalunya

## Zones geogràfiques on s'ha replicat

Galícia, Mallorca, Guadalajara i Navarra





# EDUCACIÓN PARA COMPARTIR

Metodologia educativa que transforma comunitats i promou la pràctica de valors, l'educació física, el reconeixement de la diversitat i la inclusió comunitària a través d'innovacions educatives basades en el joc.



---

## Promou

Educación para Compartir

## Persona que presenta la iniciativa

Gabriela Lozano, directora d'Operacions

## Àmbit d'actuació

Internacional

## Agents implicats

Centres educatius i famílies

## A qui va dirigit

Infants, adolescents i educadors

## Implantació original

Mèxic

## Zones geogràfiques on s'ha replicat

Estats Units, Guatemala, Argentina, República Dominicana i Panamà



## LES ALTRES INNOVACIONS FINALISTES

Després d'identificar més de 164 iniciatives, SUMAR, en col·laboració amb UpSocial, ha analitzat en profunditat les 20 finalistes que han estat presentades a un jurat d'experts locals encarregat de seleccionar les 10 innovacions que es presenten a la jornada 10x10' Càpsules d'Innovació Social.

Aquestes són les altres 10 finalistes:

→ **Atles a la Diversitat**

→ **Catàleg d'activitats i tallers adreçats a les persones grans per promoure la diversitat i la convivència**

→ **10 cançons de tota la vida**

→ **Innerland Projekt**

→ **Into Film**

→ **Projecte d'Intervenció Comunitària intercultural (ICI)**

→ **Swan Equality and Diversity**

→ **"Sempre surt el sol"**

→ **Xarxa de convivència**

→ **Xarxa de Joves per la Convivència de l'Alt Maresme**

---

## ATLES DE LA DIVERSITAT

[www.atlasdeladiversidad.net](http://www.atlasdeladiversidad.net) – @AtlasDiversidad

### **Promou**

Fundació Itinerarium

### **Àmbit d'actuació**

Tercer sector

### **Descripció de la innovació**

Eina pedagògica que es compon d'una xarxa d'escoles que col·laboren per generar una base de dades sobre la diversitat cultural que, a més, funciona com lloc de trobada, reflexió i aprenentatge col·laboratiu.

## CATÀLEG D'ACTIVITATS I TALLERS ADREÇATS A LES PERSONES GRANS PER PROMOURE LA DIVERSITAT I LA CONVIVÈNCIA

[www.ccbages.cat](http://www.ccbages.cat)

### **Promou**

Àrea d'Acció Social i Ciutadania del Consell Comarcal del Bages, Manresa

### **Àmbit d'actuació**

Municipal

### **Descripció de la innovació**

Activitats sobre diversitat adreçades a la gent gran per promoure la sensibilització, debatre sobre la convivència i la cohesió social, impulsar iniciatives per afavorir espais d'interacció i trencar amb els estereotips, i fomentar el seu apoderament.

## 10 CANÇONS DE TOTA LA VIDA

[www.fundacioenllaç.cat](http://www.fundacioenllaç.cat)

### **Promou**

Fundació Enllaç

### **Àmbit d'actuació**

Tercer sector

### **Descripció de la innovació**

Projecte que utilitza el recurs de les cançons com a record comú d'una generació, del joc i la reminiscència al servei, per aconseguir un canvi d'actitud i protegir el benestar de les persones LGBT i del seu entorn en situacions de vulnerabilitat i dependència.

## DANSA, CREACIÓ I DIVERSITAT

[www.innerlandprojekt.wordpress.com](http://www.innerlandprojekt.wordpress.com)

### **Promou**

Innerland Projekt

### **Àmbit d'actuació**

Tercer sector

### **Descripció de la innovació**

Plataforma artística i pedagògica inclusiva de dansa contemporània. També és un espai de recerca i creació, amb seu a Celrà, que ofereix formació regular i fa actuacions per i amb persones amb i sense diversitat funcional.

## INTO FILM

[www.intofilm.org](http://www.intofilm.org) - @intofilm\_edu

### Promou

Into Film

### Àmbit d'actuació

Internacional

### Descripció de la innovació

Organització educativa que ofereix programes cinematogràfics per a infants i adolescents com a eina d'aprenentatge dins i fora de l'aula, a través de clubs de cinema, grups comunitaris i biblioteques.

## PROJECTE D'INTERVENCIÓ COMUNITÀRIA INTERCULTURAL (ICI)

<https://obrasociallacaixa.org/ca/pobresa-accion-social/interculturalidad-y-cohesion-social/proyecto-de-intervencion-comunitaria-intercultural/que-hacemos>

### Promou

Fundació Obra Social 'la Caixa'

### Àmbit d'actuació

Tercer sector

### Descripció de la innovació

Projecte per fomentar la interacció i la convivència en zones amb una diversitat cultural significativa i crear una societat cohesionada, vertebrat a través d'administracions públiques i organitzacions locals.

## SWAN EQUALITY AND DIVERSITY

[www.swan.org.uk](http://www.swan.org.uk) - @SwanHousing

### Promou

Swan Housing Association

### Àmbit d'actuació

Internacional

### Descripció de la innovació

Associació que gestiona habitatges socials i que, a través dels seus serveis i solucions emprenedores, promou la igualtat i la cohesió comunitària, convertint-les en comunitats exemplars.

## “SEMPRE SURT EL SOL”

<http://www.ccsegarra.cat/noticies/premien-al-consell-comarcal-per-12019audiovisual-201csempre-surt-el-sol201d>

### Promou

Consell Comarcal La Segarra

### Àmbit d'actuació

Municipal

### Descripció de la innovació

Combina interculturalitat i gènere en un audiovisual sobre la vivència de sis dones que han viscut el procés migratori, visibilitzant a la dona com a font de cohesió social del seu entorn familiar.

## XARXA DE CONVIVÈNCIA

[www.xarxadeconvivencia.org](http://www.xarxadeconvivencia.org)

### Promou

Xarxa de Convivència, Mohamed El Amrani

### Àmbit d'actuació

Tercer sector

### Descripció de la innovació

Entitat que treballa de manera transgeneracional sobre la mediació de conflictes i la creació d'estratègies socials que afavoreixen el creixement de l'interès i la implicació dels ciutadans, sobretot joves, en la millora del seu entorn.

## XARXA DE JOVES PER LA CONVIVÈNCIA DE L'ALT MARESME

[www.xarxamaresme.org](http://www.xarxamaresme.org) – @Diversitas

### Promou

Institut Diversitas i Àmbit Maria Corral

### Àmbit d'actuació

Mixt

### Descripció de la innovació

Xarxa orientada a promoure la convivència positiva i la cohesió social entre la joventut del territori a través d'accions protagonitzades per ells i elles mateixes. Enforteix els lligams de la joventut amb les seves respectives comunitats locals.

### **Rai Barba**

Responsable de Comunicació de la Taula d'Entitats del Tercer Sector Social de Catalunya.

### **Lluís Bonet**

Director del Programa de Gestió Cultural de la Universitat de Barcelona.

### **Enric Canet**

Escolapi, educador i membre de l'equip directiu del Casal dels Infants del Raval de Barcelona

### **Orland Cardona**

Secretari de l'Àrea de Relacions Interdepartamentals i Participació Ciutadana de la Direcció General per a la Immigració de la Generalitat de Catalunya.

### **Rosa Guixé**

Directora de l'Àrea de Benestar Social del Consell Comarcal de l'Alt Empordà.

### **Mariona Homs**

Responsable d'Innovació i Projectes Estratègics de SUMAR.

### **Anna Mata**

Professora titular del Departament de Geografia i Sociologia de la Universitat de Lleida.

### **Elisabet Ortega**

Directora del Consorci de Benestar Social del Ripollès.

### **Daniel Tarragó**

Sociòleg, soci director de Neòpolis.





# CÀPSULES D'INNOVACIÓ SOCIAL

## DIVERSITAT CULTURAL, INCLUSIÓ SOCIAL

Com normalitzar la diversitat de la població en la comunitat local.

### PROGRAMA

9:00 h **ACREDITACIONS**

9:30 h **17À: MIRADA CONDICIONADA**

10:00 h **17À: TESTIMONI des de RIPOLL**

10:30 h **BENVINGUDA**

10:40 h **5 x 10' CÀPSULES D'INNOVACIÓ SOCIAL**

- Apropa Cultura
- Projecte rural d'acollida i inserció
- Cardedeu CoEduca
- Why violence? i Filma
- Roots of Empathy

11:30 h **PAUSA**

12:00 h **5 x 10' CÀPSULES D'INNOVACIÓ SOCIAL**

- Trànsit
- Actuem
- Atenció a la diversitat
- Referents
- Educación para compartir

13:00 h **SPEED NETWORKING**

*Torns de 20 minuts per parlar amb els ponents de les innovacions presentades - màx 3.*

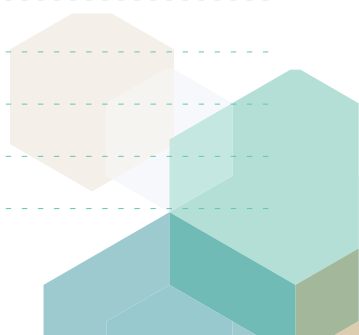
14:00 h **FI DE LA JORNADA**

“La diversitat és com la riquesa cromàtica: embelleix el paisatge. Ens pot agradar molt el blanc o el verd. O el vermell o el gris perla, però la combinació de tots aquests colors donarà un resultat més enriquidor que el domini d'un de sol”. \*

\* J.Cela; X.Gual; C.Màrquez; M.Utsel (1997). El tractament de la diversitat en les etapes infantil i primària (pàg. 25) Barcelona: Rosa Sensat.)

# NOTES \_\_\_\_\_

A series of horizontal dashed lines for taking notes, spanning the width of the page.





10x10'



**CÀPSULES  
D'INNOVACIÓ  
SOCIAL**

[www.sumaracciosocial.cat](http://www.sumaracciosocial.cat)



#10x10innovacio

@sumar\_asc

Organitza:



SERVIS PÚBLICS  
D'ACCIÓ SOCIAL  
DE CATALUNYA

Amb el suport de:



Generalitat de Catalunya  
Departament de Treball,  
Afers Socials i Famílies



Diputació  
de Girona



Obra Social "la Caixa"



Taula d'entitats  
del Tercer Sector Social  
de Catalunya