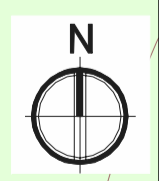


Cartografia de base: Institut Cartogràfic de Catalunya



- DELIMITACIONS**
- Delimitació municipal
 - Àmbits de gestió i sectors de planejament
 - Règim de sòl
 - Protecció sistema hídric - Q 100
 - Cursos d'aigua - Recs / Rieres
 - Protecció carreteres - LÍNIA AFECTACIÓ
 - Protecció carreteres - LÍNIA EDIFICACIÓ
 - Protecció incendis
 - Franja perimetral de seguretat (25m)

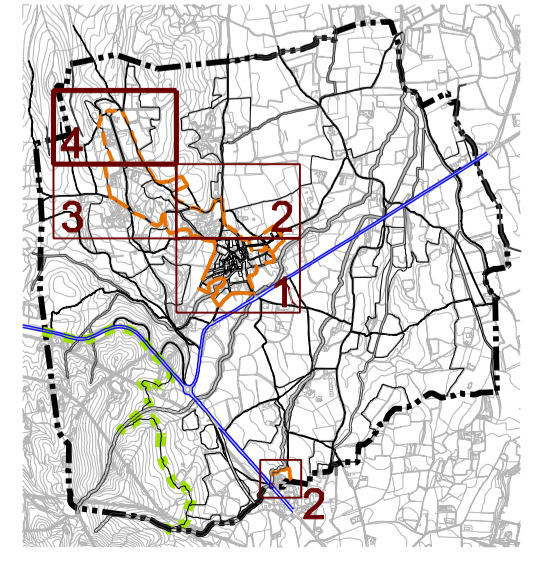
- COMUNICACIONS**
- Viarí
 - Viarí peatonal
 - Ruta Cicloturística
- EQUIPAMENTS COMUNITARIS**
- Eq Equipaments Comunitaris
 - St Serveis Tècnics Ambientals
- ESPAIS LLIURES PÚBLICS**
- El Espais Lliures
 - H Sistema Hidrogràfic

- SU (sòl urbà)**
- 1 Casc Antic
 - 2 Creixement Rural
 - 3 Edificació entre mitgeres
 - 4 Edificació Aïllada
 - 5 Hotel·ler
 - 6 Restauració

- SUD (Sòl urbanitzable delimitat)**
- Residencial

- SNU (Sòl no urbanitzable)**
- PROTECCIÓ ESPECIAL**
- PEIN
- PROTECCIÓ TERRITORIAL**
- F Forestal
 - A Agrícola
 - T Torrentí
 - ZH Zona Humida Les Closes
- PROTECCIÓ PREVENTIVA**
- AP Agrícola preventiu

- CATÀLEG DE PATRIMONI**
- Edificis i Conjunts subjectes a protecció
 - Àmbit de protecció
 - Àmbit d'expectativa arqueològica
 - Edificis Conjunt històric Nucli Antic (C01)
 - Elements Conjunt històric Nucli Antic (C01)
- Béns a Protegir**
- CATÀLEG DE MASIES**
- ★ 49



Ajuntament de Torrent
PLA D'ORDENACIÓ URBANÍSTICA MUNICIPAL
 SEGONA APROVACIÓ INICIAL
 abril 2017

Plànol normatiu

n·4.4 Zonificació del Sòl Urbà i Urbanitzable
 escala: A1 1/1.000 - A3 1/2.000

land | up ESTEVE COROMINAS / JOAN CARLES - Arquitectes N° Ref. projecte 1241
 land, urbanisme i projectes slp. c. pare roca núm. 4 Olot tel 972.262.901 info@land-up.net www.land-up.net