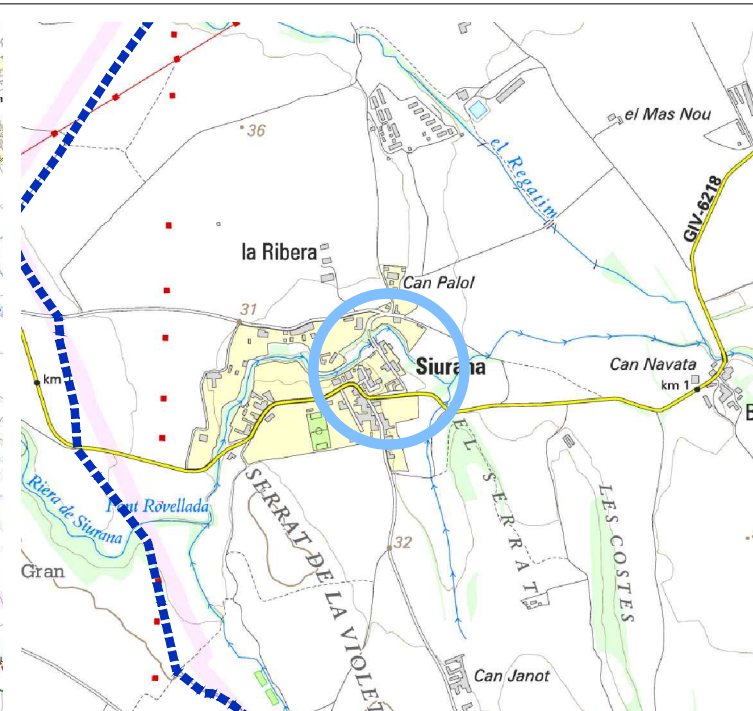


situació E: 1/50.000 din a-3



emplaçament E: 1/20.000 din a-3



topogràfic E: 1/5.000 din a-3



ortofotomapa E: 1/5.000 din a-3

coordenades: UTM 31N (ED50) E (x) 499.703,5 m - N (y) 4.673.282,8 m	Ajuntament de Siurana (Alt Empordà)
referència cadastral: -	
titularitat: dins domini públic - vialitat	catàleg de béns a protegir
planejament vigent: POUM de Siurana	P-44
qualificació urbanística: X - xarxa viària	Portal Pes de la Llana
classificació del sòl: SUC - sòl urbà consolidat	

**LOCALITZACIÓ**

Al centre del carrer de Baix, dins del nucli de Siurana.

**DESCRIPCIÓ**

D'aquest portal només se'n conserven les parts que es poden apreciar en les fotografies de color (els dos brancals i els dos arrancs de l'antic arc apuntat). És d'estil gòtic.

Les característiques principals d'aquest element:

- material: carreus pedra calcària
- estil: gòtic
- època de construcció: XVI (finalització)
- estat de conservació: dolent
- ús actual: en desús
- ús original: espai de comunicació - portal

**JUSTIFICACIÓ PER A LA SEVA CATALOGACIÓ**

Catalogació portada a terme pel Servei de Patrimoni del Departament de Cultura de la Generalitat de Catalunya.

A més a més d'aquestes consideracions inicials, trobem correcta la seva inclusió en aquesta catalogació per raons dels seus valors propis arquitectònics i culturals, entenent-lo com a bé patrimonial que forma part del paisatge urbà del nucli de Siurana.

**GRAU DE PROTECCIÓ**

Queda inclòs dins la categoria de bé d'interès local amb un grau de protecció alt.

**TIPUS D'INTERVENCIÓ O ACTUACIONS POSSIBLES**

Cal preservar el caràcter original dels elements preexistents de cert valor arquitectònic i cultural i no desvirtuar-ne les característiques.

S'admeten les intervencions necessàries per retornar l'element construït a un estat més original, justificant adequadament aquest fet.

**OBSERVACIONS**

És d'especial importància el manteniment d'aquesta estructura pel fet que en resta molt poca part. S'ha de cuidar especialment; que no acabi de desaparèixer i examinant detingudament les obres que es facin en les construccions en les quals es recolza el que resta del portal.



visió general c/de Baix



aproximació a les restes del portal



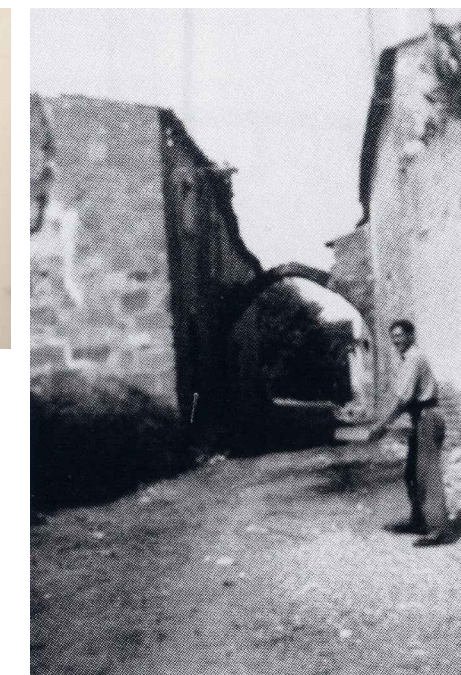
detall 1 brancal est



detall 2 brancal est



detall arrancada est arc desaparegut



estat anterior arc apuntat en formació portal del Pes de la Llana  
cartografia topogràfica 1/1.500 din a-3



angle oposat



aproximació



detall brancal oest



detall arrancada oest arc desaparegut