

IV- ANNEXES

ANNEX 1

COLORS FUSTERIA



MARRÓ MATE



GRIS MATE



NEGRE MATE



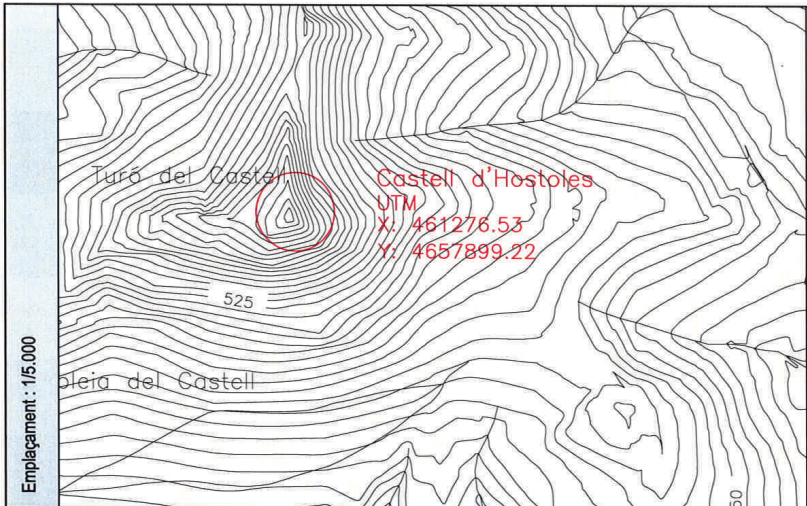
BURDEOS MATE



VERD MATE

**ANNEX 2**

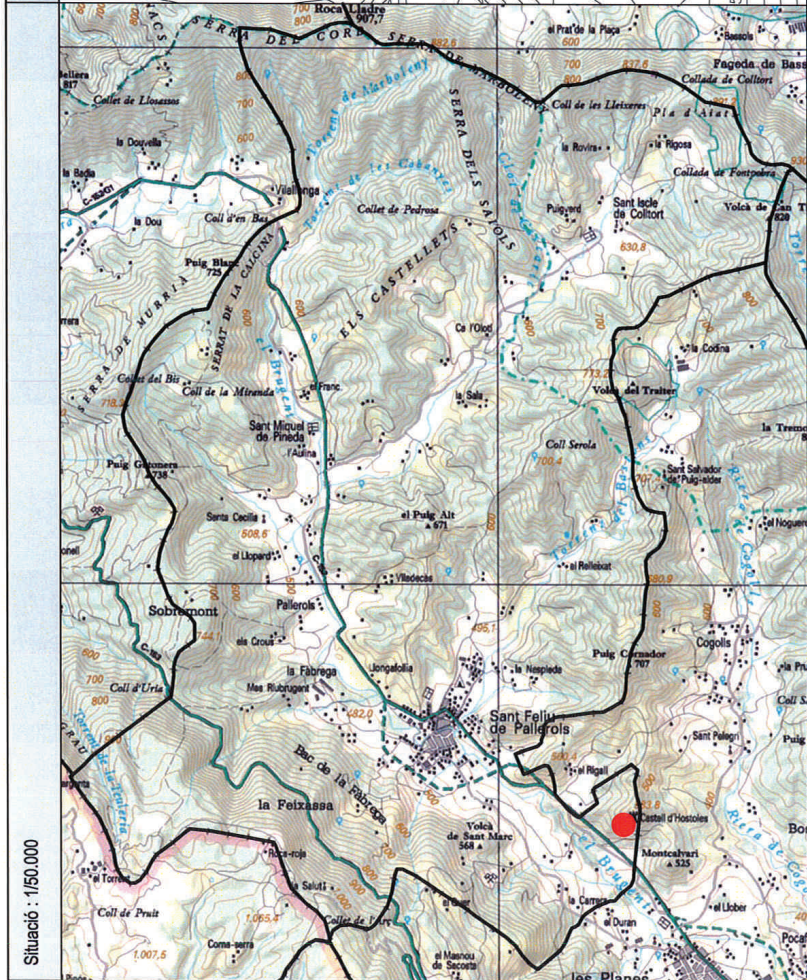
 Generalitat de Catalunya  
Departament de Política Territorial  
i Obres Públiques  
Direcció General d'Urbanisme  
Comissió Territorial d'Urbanisme de Girona



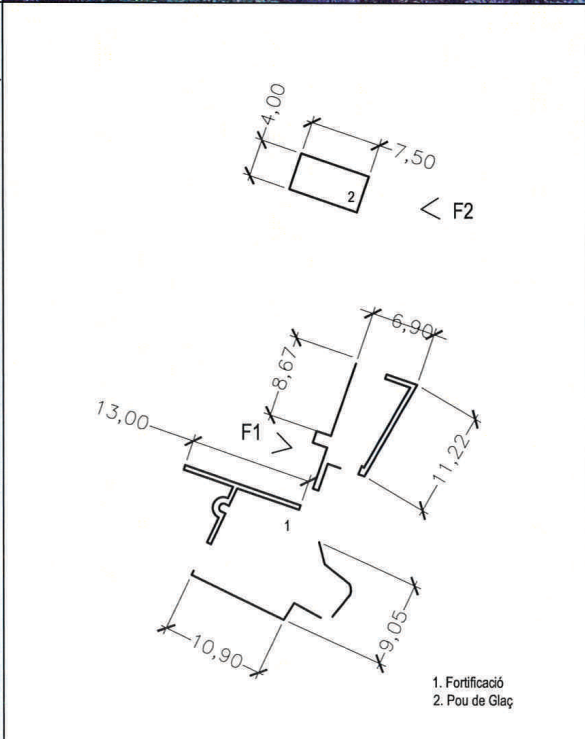
Fotografia 1



Fotografia 2



Croquis



MUNICI:	Sant Feliu de Pallerols	NUCLI:	La Torra	36
CASA:	Castell d'Hostoles	Ref:	1955/06	

REFERÈNCIA CADASTRAL:

Generalitat de Catalunya  
Departament de Política Territorial  
i Obres Públiques  
Direcció General d'Urbanisme  
Comissió Territorial d'Urbanisme de Girona

- Descripció de la masia o casa rural:
  - Època de construcció: s. XI
  - Estat de conservació de l'immoble: Ruina
  - Accessibilitat de la finca (des de la xarxa de camins):  
Accés des de la carretera de Santa Coloma de Farnés a Olot, C-63. A peu.
- Justificació de les raons que aconsellen la recuperació i preservació de la masia o casa rural:
  - Arquitectòniques: Recuperació de l'edificació existent.
  - Històriques: Edat de l'edificació, importància històrica, antiga fortalesa.
  - Paisatgístiques: Millores d'integració i d'adequació a l'entorn més proper.
- Usos.
  - Ús actual.
    - Edificació principal: ---
    - Construccions annexes: ---
- Arranjament o millora de les estructures d'accessibilitat i serveis, si escau:
 

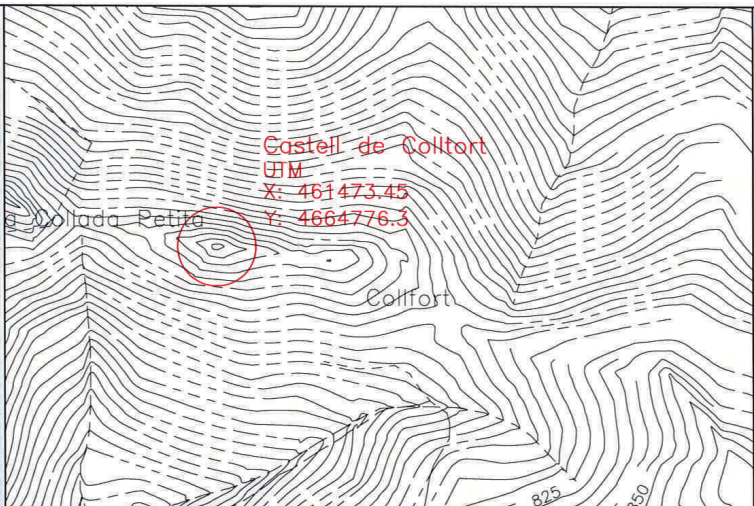
Les actuacions de rehabilitació i ampliació especificaran el tipus de serveis de subministrament ( electricitat, aigua, telefonia,...), evaquació i accés rodat.
- Observacions:
  - Es podran realitzar les reformes necessàries per mantenir l'ús actual de l'edificació principal i dels annexes i usos culturals.
  - Usos permesos en el POUM, en la normativa del catàleg i el PNZV les masies que estiguin dins l'àmbit.

AJUNTAMENT DE SANT FELIU DE PALLEROLS

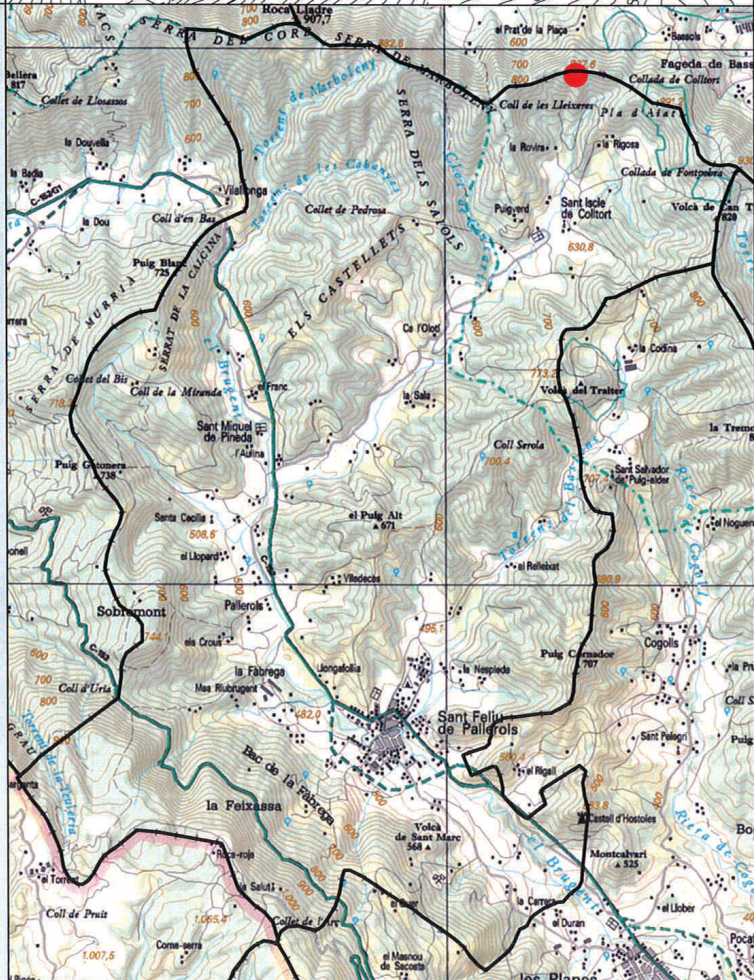


Emplaçament : 1/5.000

Situació : 1/50.000



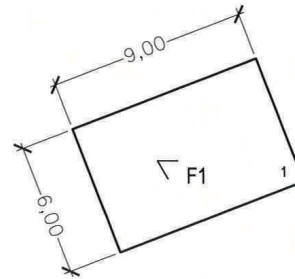
Fotografia 1



Fotografia 2



F2 ↘



Croquis

1. Edificació principal.

MUNICIPI: Sant Feliu de Pallerols	NUCLI: Sant Iscle	84
CASA: Castell de Colltort	Ref: 1955/06	

REFERÈNCIA CADASTRAL:  
-----

1. Descripció de la masia o casa rural:
  - 1.1. Època de construcció: Any 1007
  - 1.2. Estat de conservació de l'immoble: Ruïnós
  - 1.3. Accessibilitat de la finca (des de la xarxa de camins):  
Accés des del Camí de Sant Iscle de Colltort (GA-032), asfaltat-formigó.
2. Justificació de les raons que aconsellen la recuperació i preservació de la masia o casa rural:
  - Arquitectòniques: Recuperació de l'edificació existent.
  - Històriques: Antiga fortalesa, històrica per la Vall d'Hostoles.
  - Paisatgístiques: Millores d'integració i d'adequació a l'entorn més proper.
3. Usos.
  - 3.1. Ús actual.
    - Edificació principal: ----
    - Construccions annexes: ---
4. Arranjament o millora de les estructures d'accessibilitat i serveis, si escau:
 

Les actuacions de rehabilitació i ampliació especificaran el tipus de serveis de subministrament ( electricitat, aigua, telefonia,...), evaquació i accés rodat.
5. Observacions:
 

Usos permesos en el POUM, en la normativa del catàleg i el PNZV les masies que estiguin dins l'àmbit, ús cultural.

Està catalogat com a bé d' Interès Arquitectònic o Històric.

AJUNTAMENT DE SANT FELIU DE PALLEROLS



CONSELL COMARCAL DE LA GARROTXA