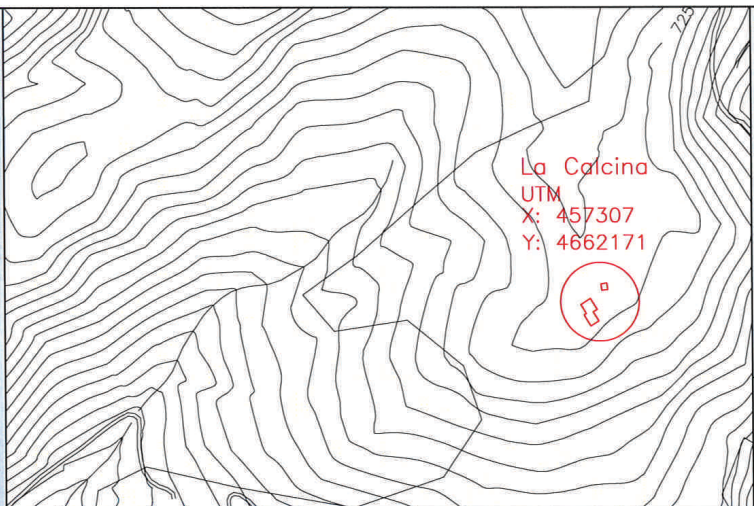


Enguament : 1/5.000

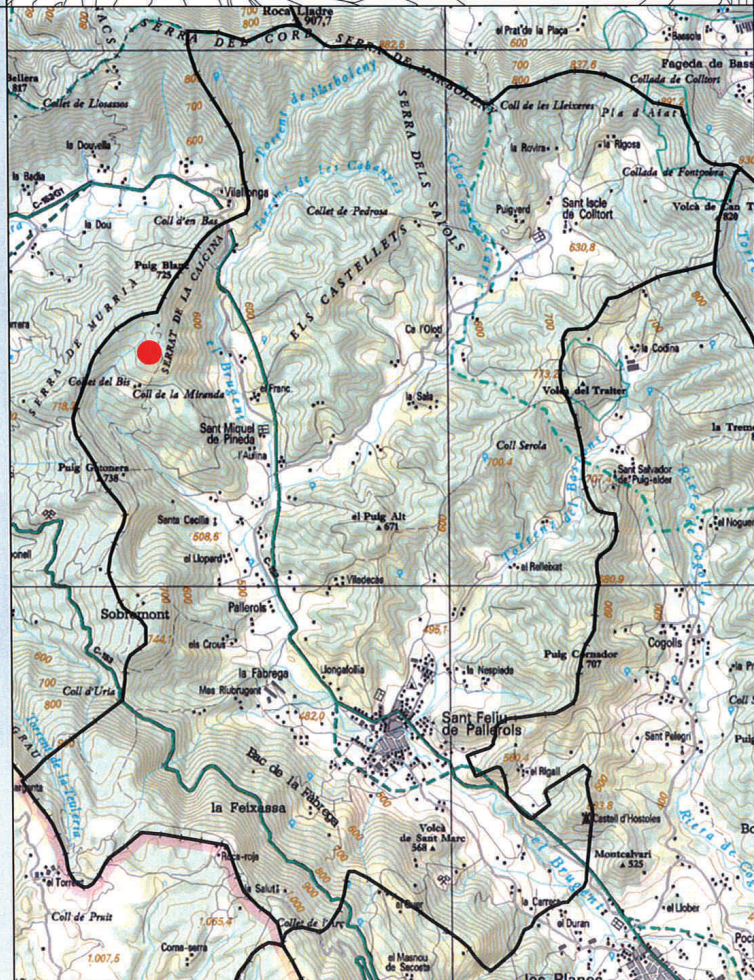
Situació : 1/50.000



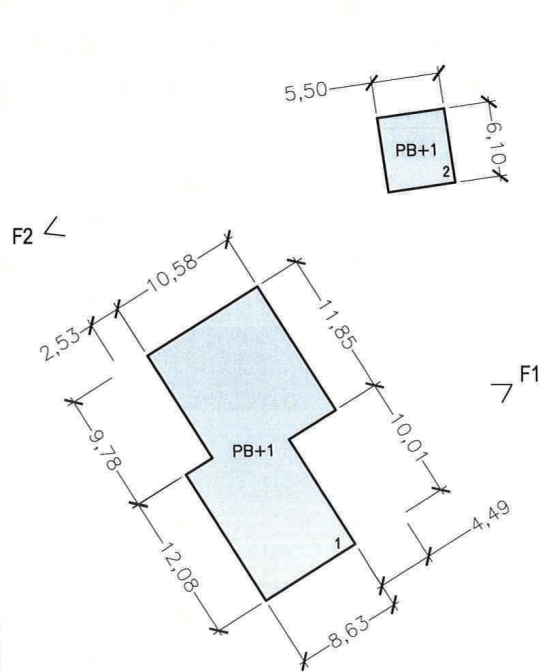
Fotografia 1



Fotografies 2 i aèria



Croquis



- 1. Edificació principal.
- 2. Cabanya.

MUNICIPI: Sant Feliu de Pallerols	NUCLI: St.Miquel de Pineda	120
CASA: La Calcina	Ref: 1955/06	

REFERÈNCIA CADASTRAL:

1. Descripció de la masia o casa rural:

- 1.1. Època de construcció: Any 1850
- 1.2. Estat de conservació de l'immoble: Ruïnós
- 1.3. Accessibilitat de la finca (des de la xarxa de camins):
Accés des del Camí de la Calcina i la Baga (GA-484), terrós, amb tot terreny.

2. Justificació de les raons que aconsellen la recuperació i preservació de la masia o casa rural:

- Arquitectòniques: Recuperació de l'edificació existent.
- Històriques: Edat de l'edificació.
- Paisatgístiques: Millores d'integració i d'adequació a l'entorn més proper.

3. Usos.

- 3.1. Ús actual.
- Edificació principal: Desocupat
- Construccions annexes: ---

4. Arranjament o millora de les estructures d'accessibilitat i serveis, si escau:

Les actuacions de rehabilitació i ampliació especificaran el tipus de serveis de subministrament (electricitat, aigua, telefonia,...), evacuació i accés rodat.

5. Observacions:

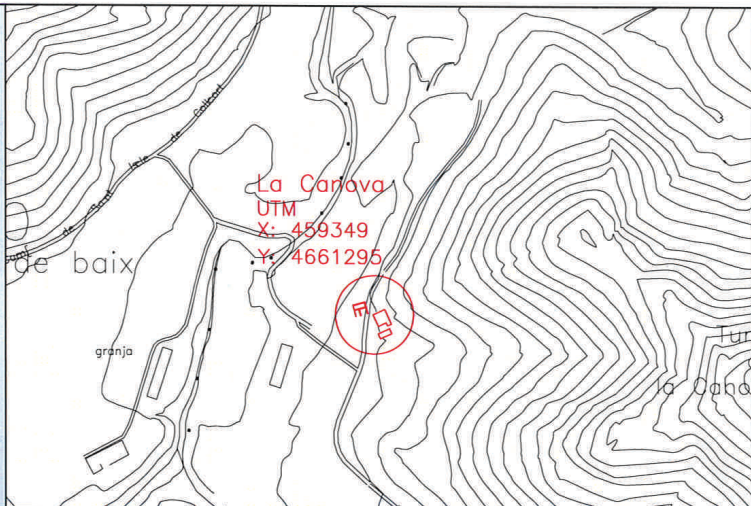
- Es podran realitzar les reformes necessàries per mantenir l'ús actual de l'edificació principal i dels annexes.
- Usos permesos en el POUM, en la normativa del catàleg i el PNZV les masies que estiguin dins l'àmbit.

AJUNTAMENT DE SANT FELIU DE PALLEROLS

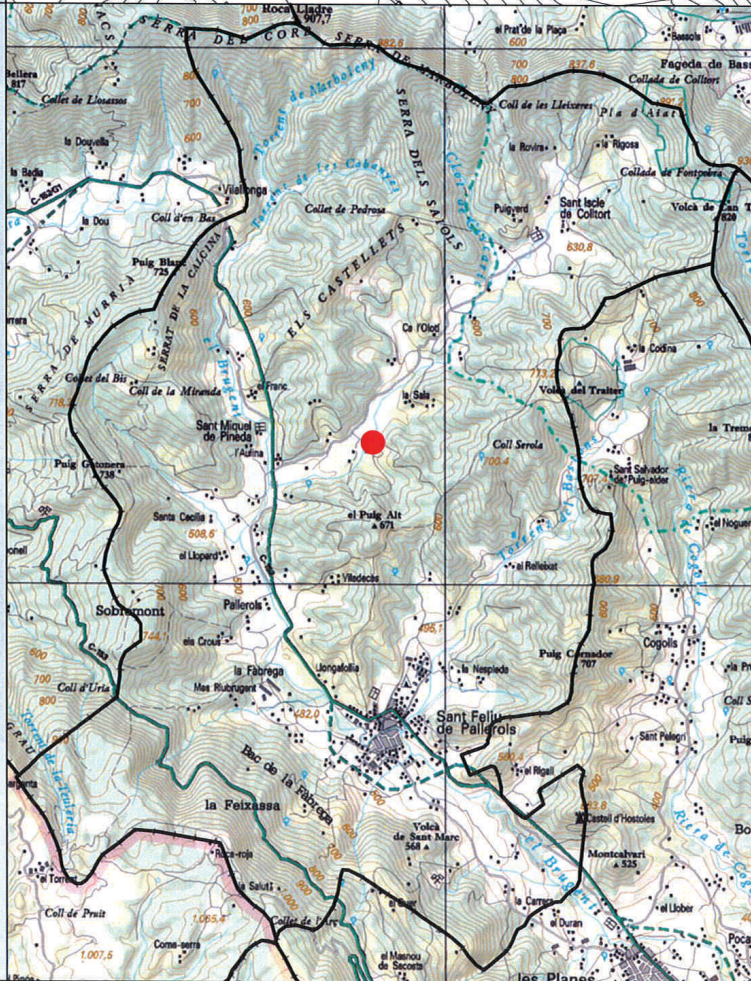


CONSELL COMARCAL DE LA GARROTXA

Emplaçament : 1/15.000



Situació : 1/50.000



Fotografies 1-2



F1



F2

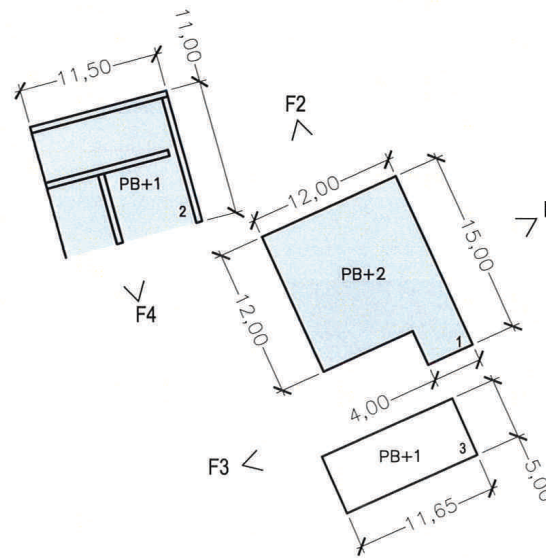
Fotografies 3-4



F3



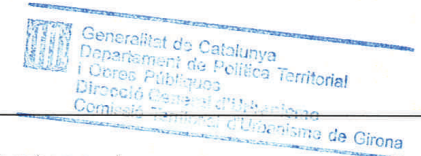
F4



- 1. Edificació principal.
- 2. Cabanya.
- 3. Estable i graner.

MUNICIPI: Sant Feliu de Pallerols	NUCLI: St.Miquel de Pineda	121
CASA: La Canova	Ref: 1955/06	

REFERÈNCIA CADASTRAL:
001500100DG56B0001QJ



1. Descripció de la masia o casa rural:

- 1.1. Època de construcció: Any 1880
- 1.2. Estat de conservació de l'immoble: Regular
- 1.3. Accessibilitat de la finca (des de la xarxa de camins):

Accés des del Camí de Sant Iscle de Colltort, (GA-032), asfaltat-terros, trencall fins la pròpia casa.

2. Justificació de les raons que aconsellen la recuperació i preservació de la masia o casa rural:

- Arquitectòniques: Manteniment i millora de l'edificació existent.
- Històriques: Edat de l'edificació.
- Paisatgístiques: Millores d'integració i d'adequació a l'entorn més proper.

3. Usos.

- 3.1. Ús actual.
 - Edificació principal: Desocupat
 - Construccions annexes: Agrícola.

4. Arranjament o millora de les estructures d'accessibilitat i serveis, si escau:

Les actuacions de rehabilitació i ampliació especificaran el tipus de serveis de subministrament (electricitat, aigua, telefonia,...), evacuació i accés rodar.

5. Observacions:

-Es podran realitzar les reformes necessàries per mantenir l'ús actual de l'edificació principal i dels annexes.

Usos permesos en el POUM, en la normativa del catàleg i el PNZV les masies que estiguin dins l'àmbit.

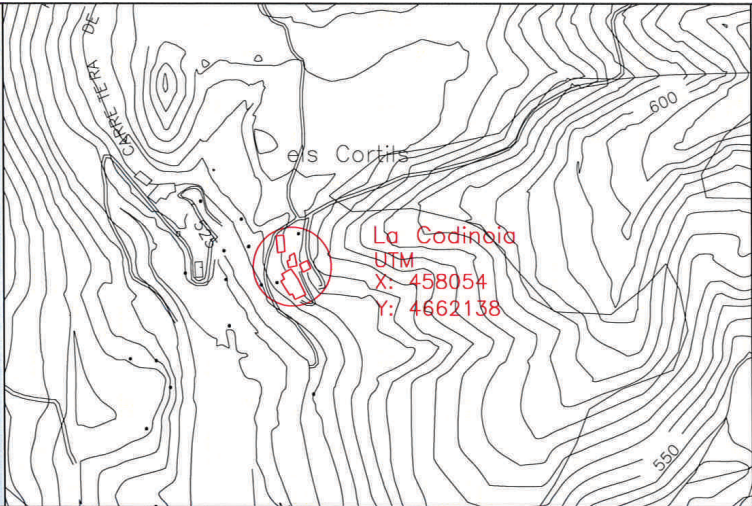
AJUNTAMENT DE SANT FELIU DE
PALLEROLS



CONSELL COMARCAL DE LA GARROTXA

Emplacement : 1/15.000

Situació : 1/150.000



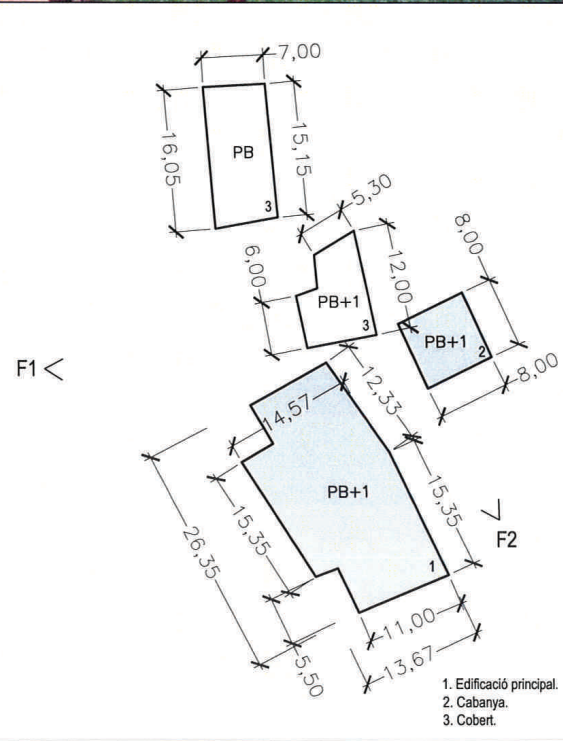
Fotografia 1



Fotografia 2



Croquis



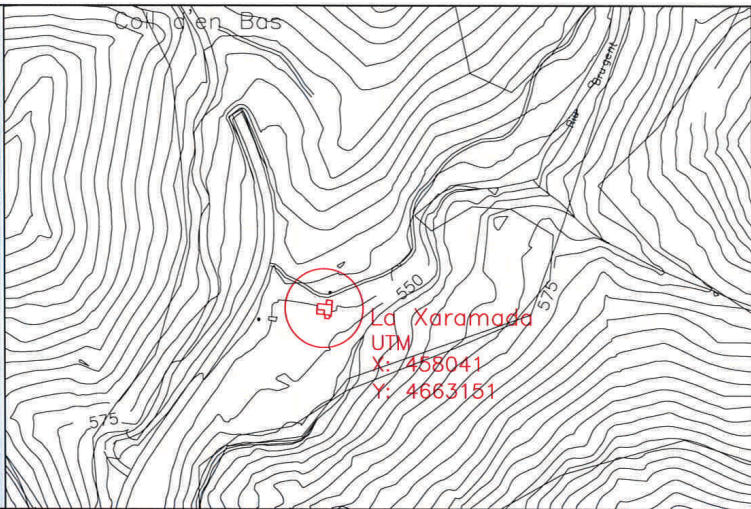
MUNICIPI: Sant Feliu de Pallerols	NUCLI: St.Miquel de Pineda	122
CASA: La Codinoia	Ref: 1955/06	

REFERÈNCIA CADASTRAL:
4002DG56B

Generalitat de Catalunya
 Departament de Territori i Urbanisme
 Direcció General de Política Territorial i Ordenació del Territori
 Cadastre de Catalunya

- Descripció de la masia o casa rural:
 - Època de construcció: Desconeguda
 - Estat de conservació de l'immoble: B0
 - Accessibilitat de la finca (des de la xarxa de camins):
Accés des de la Carretera de Santa Coloma de Farnés a Olot, C-63, trencall fins a la pròpia casa.
- Justificació de les raons que aconsellen la recuperació i preservació de la masia o casa rural:
 - Arquitectòniques: Manteniment i millora de l'edificació existent.
 - Històriques: Edat de l'edificació.
 - Paisatgístiques: Millores d'integració i d'adequació a l'entorn més proper.
- Usos.
 - Ús actual.
 - Edificació principal: Vivenda
 - Construccions annexes: Agrícola
- Arranjament o millora de les estructures d'accessibilitat i serveis, si escau:
Les actuacions de rehabilitació i ampliació especificaran el tipus de serveis de subministrament (electricitat, aigua, telefonia,...), evacuació i accés rodat.
- Observacions:
 - Es podran realitzar les reformes necessàries per mantenir l'ús actual de l'edificació principal i dels annexes.
 - Usos permesos en el POUM, en la normativa del catàleg i el PNZV les masies que estiguin dins l'àmbit.

Emplaçament : 1/5.000



Fotografia 1



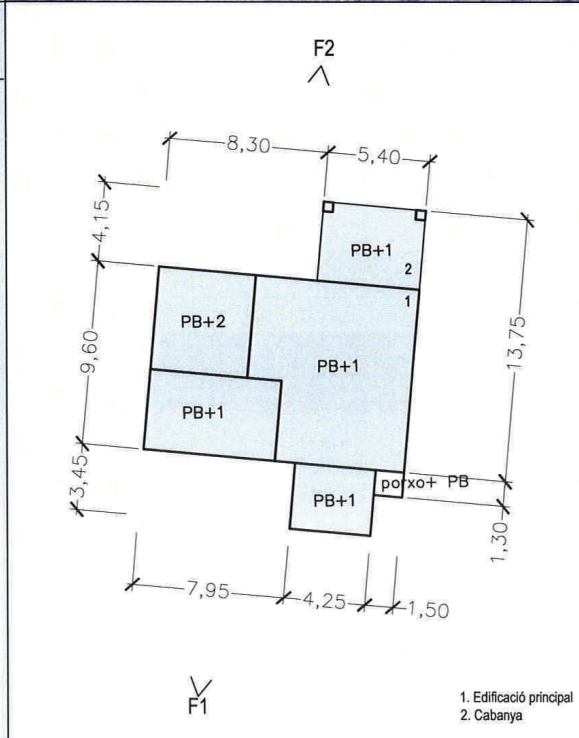
Fotografia 2



Situació : 1/50.000



Croquis



1. Edificació principal
2. Cabanya

MUNICIPI: Sant Feliu de Pallerols	NUCLI: St.Miquel de Pineda	124
CASA: La Xaramada	Ref: 1955/06	

REFERÈNCIA CADASTRAL:
001900100DG56D0001ZS



1. Descripció de la masia o casa rural:

- 1.1. Època de construcció: Anys 1700-1800
- 1.2. Estat de conservació de l'immoble: Regular
- 1.3. Accessibilitat de la finca (des de la xarxa de camins):

Accés des de la carretera de Santa Coloma de Farnés a Olot, C-63. a peu de carretera.
Accés des del Camí de les Cabanyes (GA-034) terrós.

2. Justificació de les raons que aconsellen la recuperació i preservació de la masia o casa rural:

- Arquitectòniques: Millores d'adequació a l'ús.
- Històriques: Edat de l'edificació.
- Paisatgístiques: Millores d'integració i d'adequació a l'entorn més proper.

3. Usos.

- 3.1. Ús actual.
 - Edificació principal: Vivenda
 - Construccions annexes: ---

4. Arranjament o millora de les estructures d'accessibilitat i serveis, si escau:

Les actuacions de rehabilitació i ampliació especificaran el tipus de serveis de subministrament (electricitat, aigua, telefonía,...), evacuació i accés rodat.

5. Observacions:

-Es podran realitzar les reformes necessàries per mantenir l'ús actual de l'edificació principal i dels annexes.

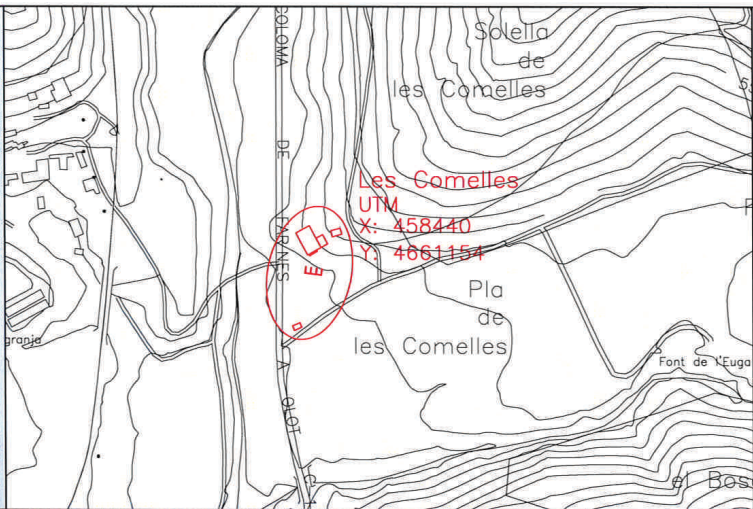
Usos permesos en el POUM, en la normativa del catàleg i el PNZV les masies que estiguin dins l'àmbit.

AJUNTAMENT DE SANT FELIU DE
PALLEROLS



CONSELL COMARCAL DE LA GARROTXA

Emplaçament : 1/5.000



Fotografia 1



Fotografies 2-3

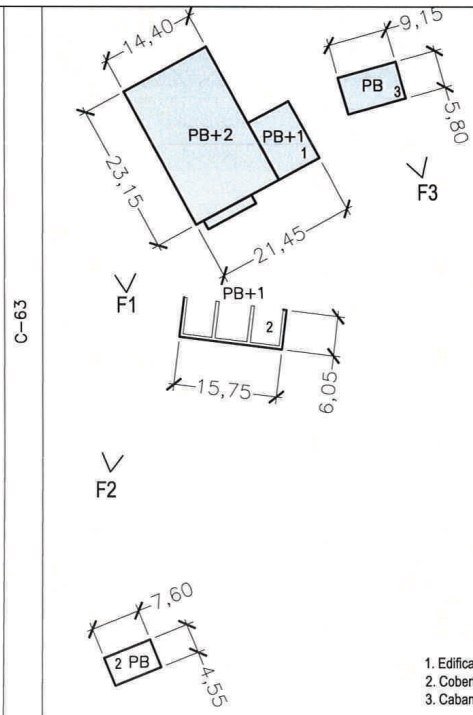


F2

F3



Croquis



- 1. Edificació principal
- 2. Coberts
- 3. Cabanya

Situació : 1/50.000



MUNICI: Sant Feliu de Pallerols	NUCLI: St.Miquel de Pineda	125
CASA: Les Comelles	Ref: 1955/06	

REFERÈNCIA CADASTRAL:
001400600DG56B0001KJ

1. Descripció de la masia o casa rural:
 - 1.1. Època de construcció: Any 1165
 - 1.2. Estat de conservació de l'immoble: Deficient
 - 1.3. Accessibilitat de la finca (des de la xarxa de camins):
Accés des de la carretera de Santa Coloma de Farnés a Olot C-63.

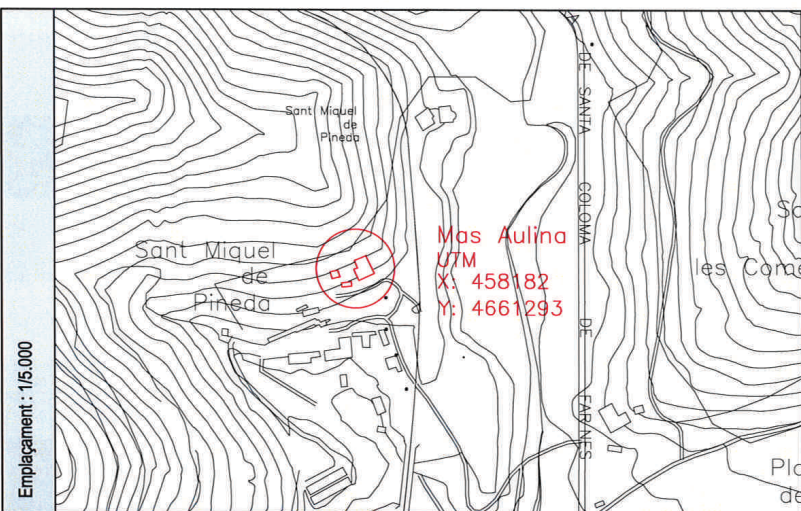
2. Justificació de les raons que aconsellen la recuperació i preservació de la masia o casa rural:
 - Arquitectòniques: Millores d'adequació a l'ús.
 - Històriques: Edat de l'edificació.
 - Paisatgístiques: Millores d'integració i d'adequació a l'entorn més proper.

3. Usos.
 - 3.1. Ús actual.
 - Edificació principal: Desocupat
 - Construccions annexes: ---

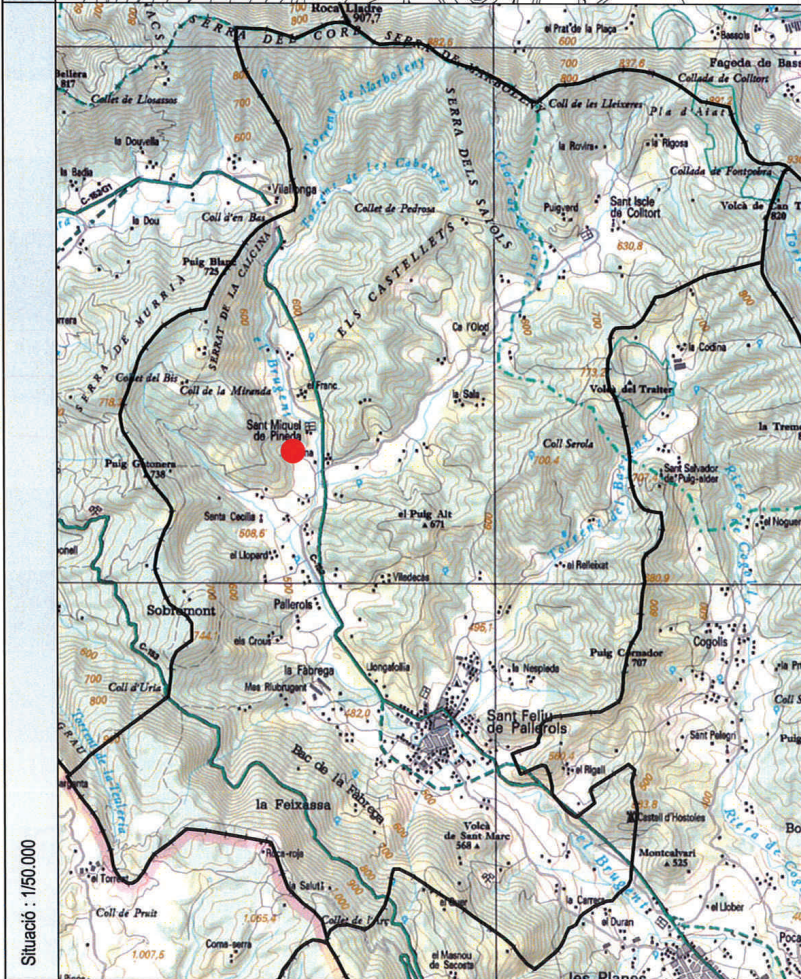
4. Arranjament o millora de les estructures d'accessibilitat i serveis, si escau:

Les actuacions de rehabilitació i ampliació especificaran el tipus de serveis de subministrament (electricitat, aigua, telefonia...), evacuació i accés rodat.

5. Observacions:
 - Es podran realitzar les reformes necessàries per mantenir l'ús actual de l'edificació principal i dels annexes.
 - Usos permesos en el POUM, en la normativa del catàleg i el PNZV les masies que estiguin dins l'àmbit.
 - Bé d'Interès Arquitectònic, Arqueològic o Històric.



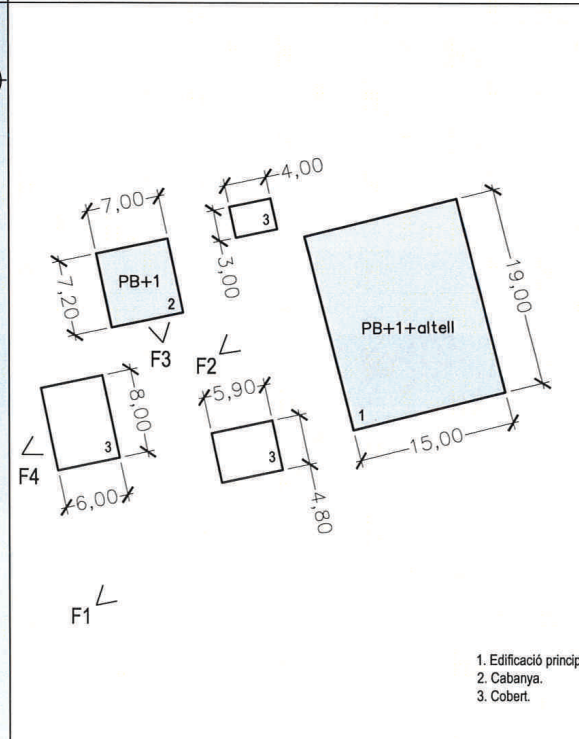
Fotografia 1



Fotografies 2-3-4



Croquis



MUNICIPI: Sant Feliu de Pallerols	NUCLI: St.Miquel de Pineda	126
CASA: Mas Aulina	Ref: 1955/06	

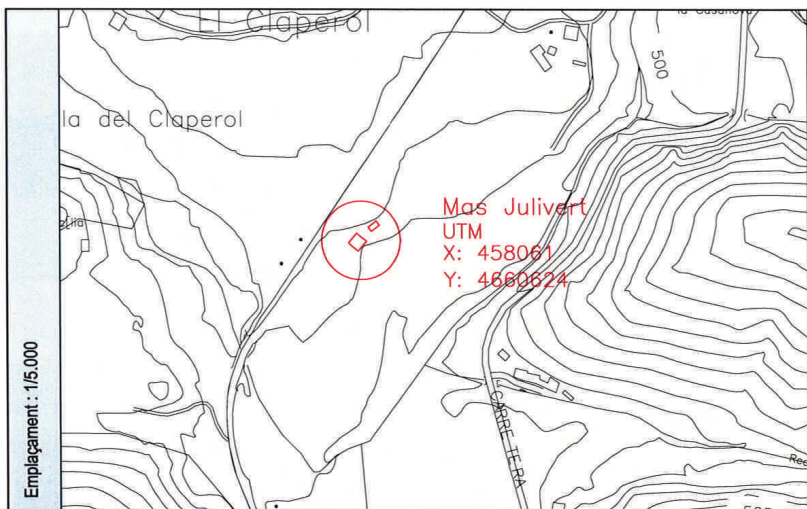
REFERÈNCIA CADASTRAL:
001400500DG56B00010J



1. Descripció de la masia o casa rural:
 - 1.1. Època de construcció: Any 1292
 - 1.2. Estat de conservació de l'immoble: Bo
 - 1.3. Accessibilitat de la finca (des de la xarxa de camins):
Accés des de la carretera de Santa Coloma de Farnés a Olot C-63, asfaltat fins a al pròpia casa.
2. Justificació de les raons que aconsellen la recuperació i preservació de la masia o casa rural:
 - Arquitectòniques: Manteniment i millora de l'edificació existent.
 - Històriques: Edat de l'edificació.
 - Paisatgístiques: Millores d'integració i d'adequació a l'entorn més proper.
3. Usos.
 - 3.1. Ús actual.
 - Edificació principal: Vivenda
 - Construccions annexes: Agricol i complementari a l'habitatge.
4. Arranjament o millora de les estructures d'accessibilitat i serveis, si escau:
Les actuacions de rehabilitació i ampliació especificaran el tipus de serveis de subministrament (electricitat, aigua, telefonia,...), evaquació i accés rodat.
5. Observacions:
-Es podran realitzar les reformes necessàries per mantenir l'ús actual de l'edificació principal i dels annexes.
Usos permesos en el POUM, en la normativa del catàleg i el PNZV les masies que estiguin dins l'àmbit.
Bé d'Interès Arquitectònic, Arqueològic o Històric.

Emplaçament : 1/5.000

Situació : 1/50.000



Emplaçament : 1/5.000

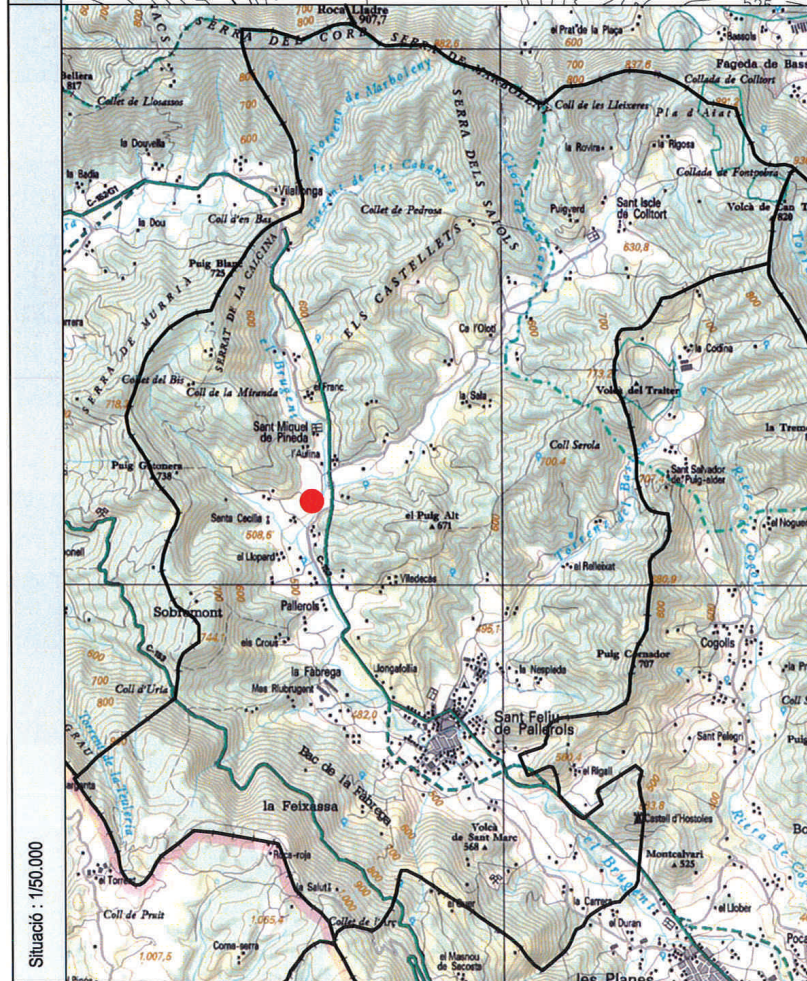
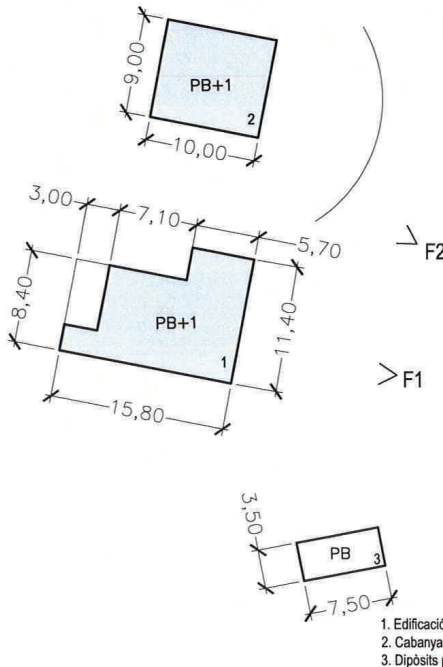
Fotografia 1



Fotografia 2



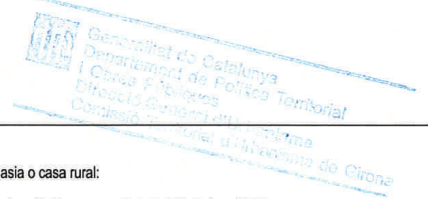
Croquis



Situació : 1/50.000

MUNICIPI: Sant Feliu de Pallerols	NUCLI: St.Miquel de Pineda	127
CASA: Mas Julivert	Ref: 1955/06	

REFERÈNCIA CADASTRAL:
001900300DG56B0001HJ



1. Descripció de la masia o casa rural:

- 1.1. Època de construcció: Desconeguda (rehabilitada l'any 2000)
- 1.2. Estat de conservació de l'immoble: Molt bo
- 1.3. Accessibilitat de la finca (des de la xarxa de camins):

Accés des de la carretera de Santa Coloma de Farnés a Olot C-63, trencall fins a la pròpia casa.

2. Justificació de les raons que aconsellen la recuperació i preservació de la masia o casa rural:

- Arquitectòniques: Manteniment i millora de l'edificació existent.
- Històriques: Edat de l'edificació.
- Paisatgístiques: Millores d'integració i d'adequació a l'entorn més proper.

3. Usos.

- 3.1. Ús actual.
 - Edificació principal: Vivenda
 - Construccions annexes: Complementari a l'habitatge.

4. Arranjament o millora de les estructures d'accessibilitat i serveis, si escau:

Les actuacions de rehabilitació i ampliació especificaran el tipus de serveis de subministrament (electricitat, aigua, telefonia,...), evacuació i accés rodat.

5. Observacions:

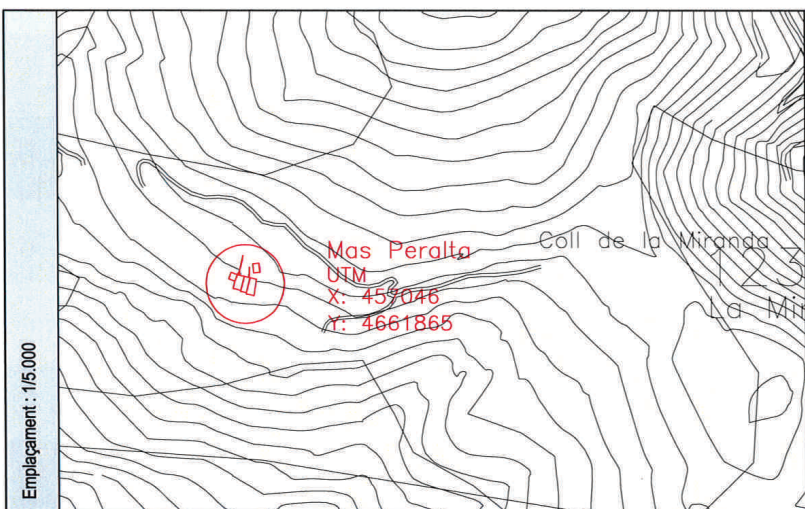
-Es podran realitzar les reformes necessàries per mantenir l'ús actual de l'edificació principal i dels annexes.

Usos permesos en el POUM, en la normativa del catàleg i el PNZ les masies que estiguin dins l'àmbit.

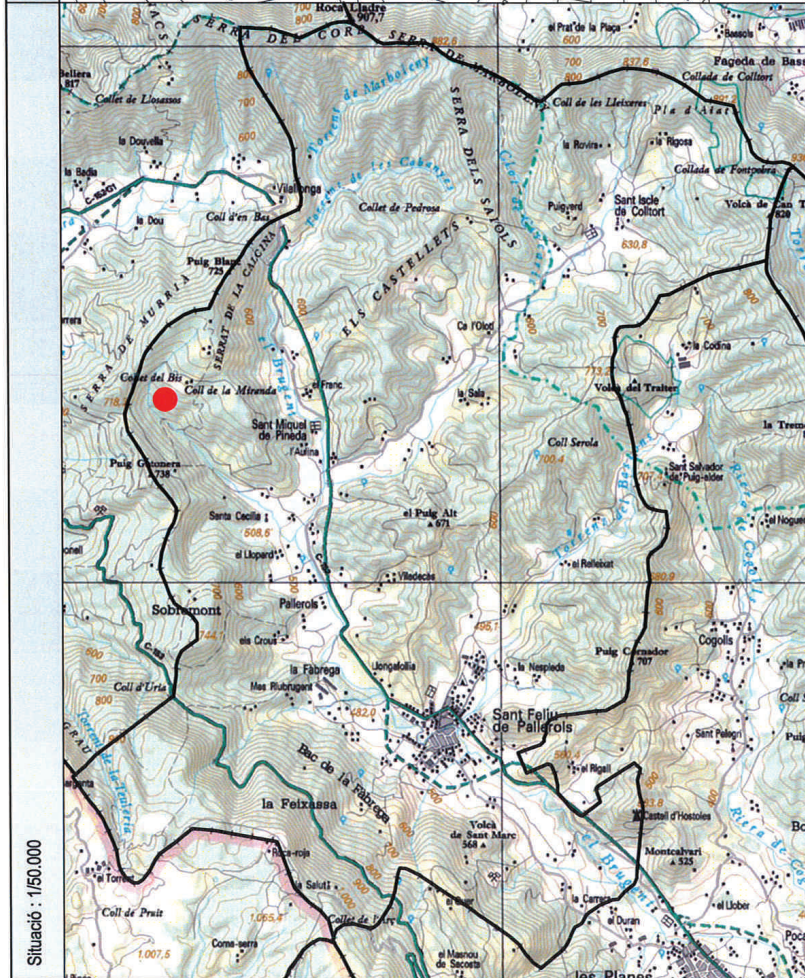
AJUNTAMENT DE SANT FELIU DE PALLEROLS



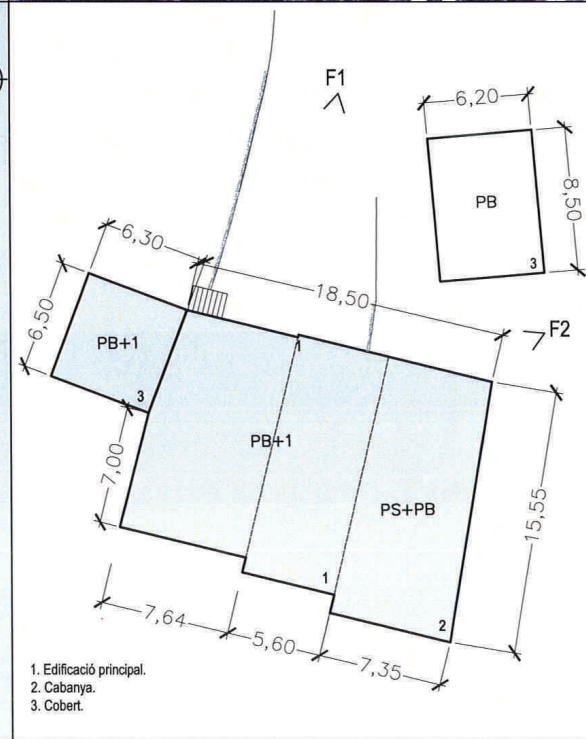
CONSELL COMARCAL DE LA GARROTXA



Fotografia 1



Fotografia 2 (foto antiga, anterior al 1935)



MUNICIPI: Sant Feliu de Pallerols	NUCLI: St.Miquel de Pinada	129
CASA: Mas Peralta	Ref: 1955/06	

REFERÈNCIA CADASTRAL:
000199900DG56B

1. Descripció de la masia o casa rural:
 - 1.1. Època de construcció: Any 1252
 - 1.2. Estat de conservació de l'immoble: Ruïnós
 - 1.3. Accessibilitat de la finca (des de la xarxa de camins):
Accés des de la Ctra. C-153 o des del Camí de Parolta (GA-421) camí de Peralta i la Baga.
2. Justificació de les raons que aconsellen la recuperació i preservació de la masia o casa rural:
 - Arquitectòniques: Recuperació de l'edificació existent.
 - Històriques: Edat de l'edificació.
 - Paisatgístiques: Millores d'integració i d'adequació a l'entorn més proper.
3. Usos.
 - 3.1. Ús actual.
 - Edificació principal: Ruïna
 - Construccions annexes: ---
4. Arranjament o millora de les estructures d'accessibilitat i serveis, si escau:
Les actuacions de rehabilitació i ampliació especificaran el tipus de serveis de subministrament (electricitat, aigua, telefonia,...), evacuació i accés rodar.
5. Observacions:
 - Es podran realitzar les reformes necessàries per mantenir l'ús actual de l'edificació principal i dels annexes.

Usos permesos en el POUM, en la normativa del catàleg i el PNZV les masies que estiguin dins l'àmbit.

AJUNTAMENT DE SANT FELIU DE
PALLEROLS

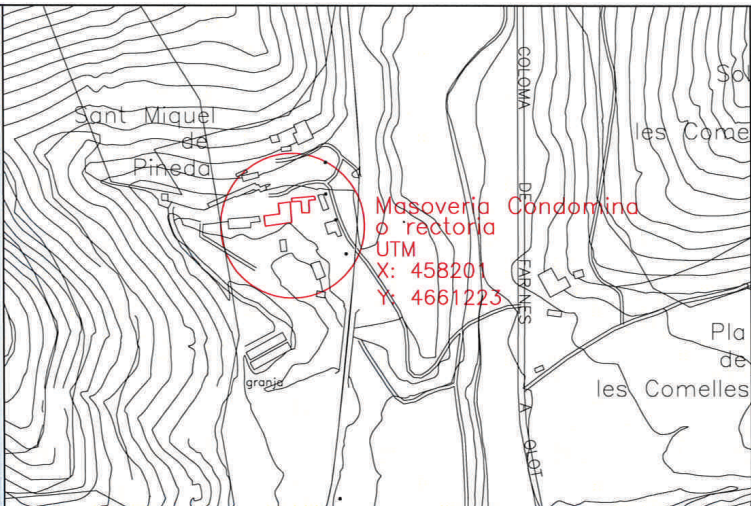


CONSELL COMARCAL DE LA GARROTXA

Emplaçament : 1/50.000

Situació : 1/50.000

Emplacement : 1/5.000



Fotografia 1

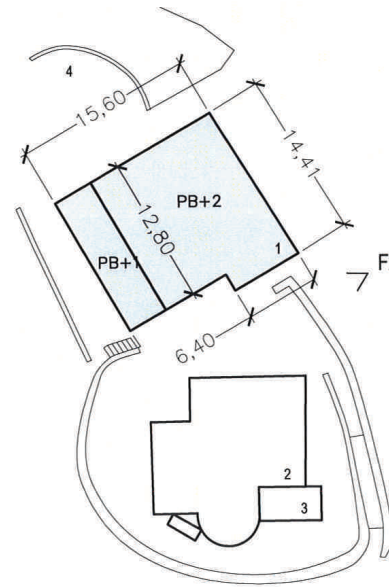


Fotografia 2



F1

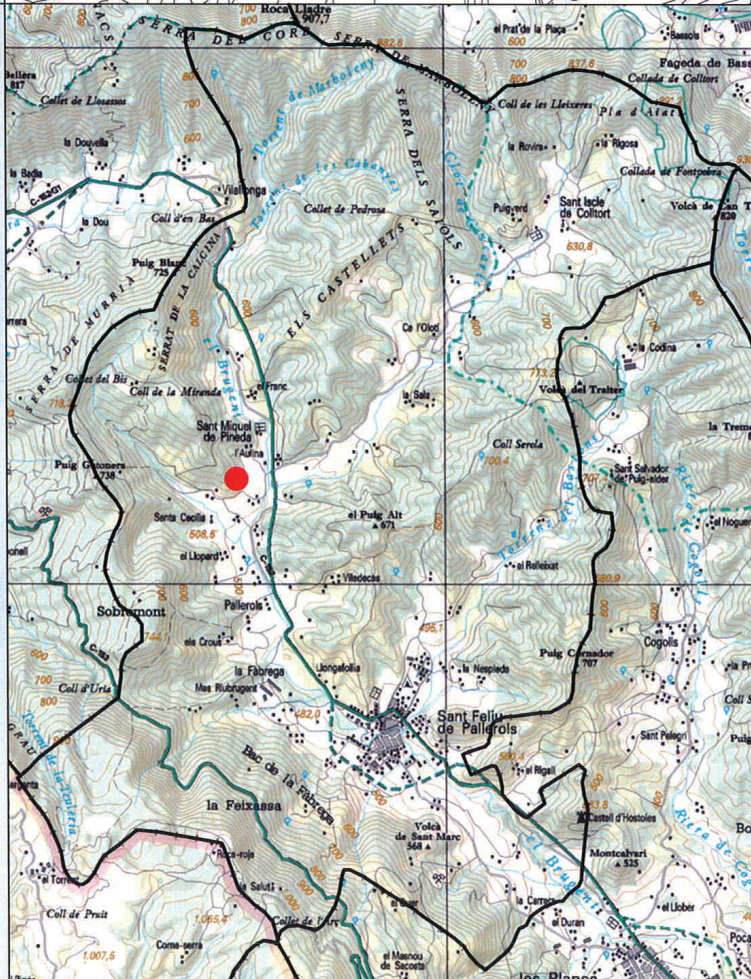
5



- 1. Edificació principal
- 2. Església
- 3. Ninxol
- 4. Era
- 5. Pou

Croquis

Situació : 1/50.000



MUNICI:	Sant Feliu de Pallerols	NUCLI:	St.Miquel de Pineda	130
CASA:	Masoveria Condomina o rectoria	Ref:	1955/06	

REFERÈNCIA CADASTRAL:
14003DG56B



1. Descripció de la masia o casa rural:

- 1.1. Època de construcció: Any 1161
- 1.2. Estat de conservació de l'immoble: Regular
- 1.3. Accessibilitat de la finca (des de la xarxa de camins):
Accés des de la carretera de Santa Coloma de Farnés a Olot C-63, trencall asfaltat fins a al pròpia casa.

2. Justificació de les raons que aconsellen la recuperació i preservació de la masia o casa rural:

- Arquitectòniques: Manteniment i millora de l'edificació existent.
- Històriques: Edat de l'edificació.
- Paisatgístiques: Millores d'integració i d'adequació a l'entorn més proper.

3. Usos.

- 3.1. Ús actual.
 - Edificació principal: Desocupada
 - Construccions annexes: ---

4. Arranjament o millora de les estructures d'accessibilitat i serveis, si escau:

Les actuacions de rehabilitació i ampliació especificaran el tipus de serveis de subministrament (electricitat, aigua, telefonía,...), evacuació i accés rodat.

5. Observacions:

- Es podran realitzar les reformes necessàries per mantenir l'ús actual de l'edificació principal i dels annexes.
- Usos permesos en el POU, en la normativa del catàleg i el PNZ les masies que estiguin dins l'àmbit.

AJUNTAMENT DE SANT FELIU DE
PALLEROLS



CONSELL COMARCAL DE LA GARROTXA