

## PROBLEMES I SOLUCIONS

PROBLEMA	SIGNIFICAT	SOLUCIÓ
Olor d'amoníac	Massa gespa sense fulles Falta oxigen	Barrejar i remenar
Olor de podrit	Massa humitat (excés matèria verda)	Barrejar amb matèria seca i remenar
Gats, gossos i rates	Normals és el seu aliment	Enterrar les restes de cuina
Compost fred	La barreja no és adequada Baixa temperatura ambiental	Barrejar amb restes de cuina i remenar
Compost sec	Falta humitat L'aigua s'evapora massa	Tapar el compostador Regar amb moderació

## LA PRESENCIA D'ALGUNS ANIMALS INDICADORS



- Formigues: han fet el niu.  
Cal remenar bé tot el compostador

- Mosques: són normals.  
Si molesten deixeu la tapa oberta durant la nit

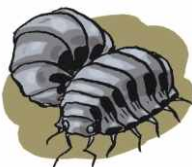


- Llimacs: mengen matèria verda. Així no es menjaran les plantes del jardí



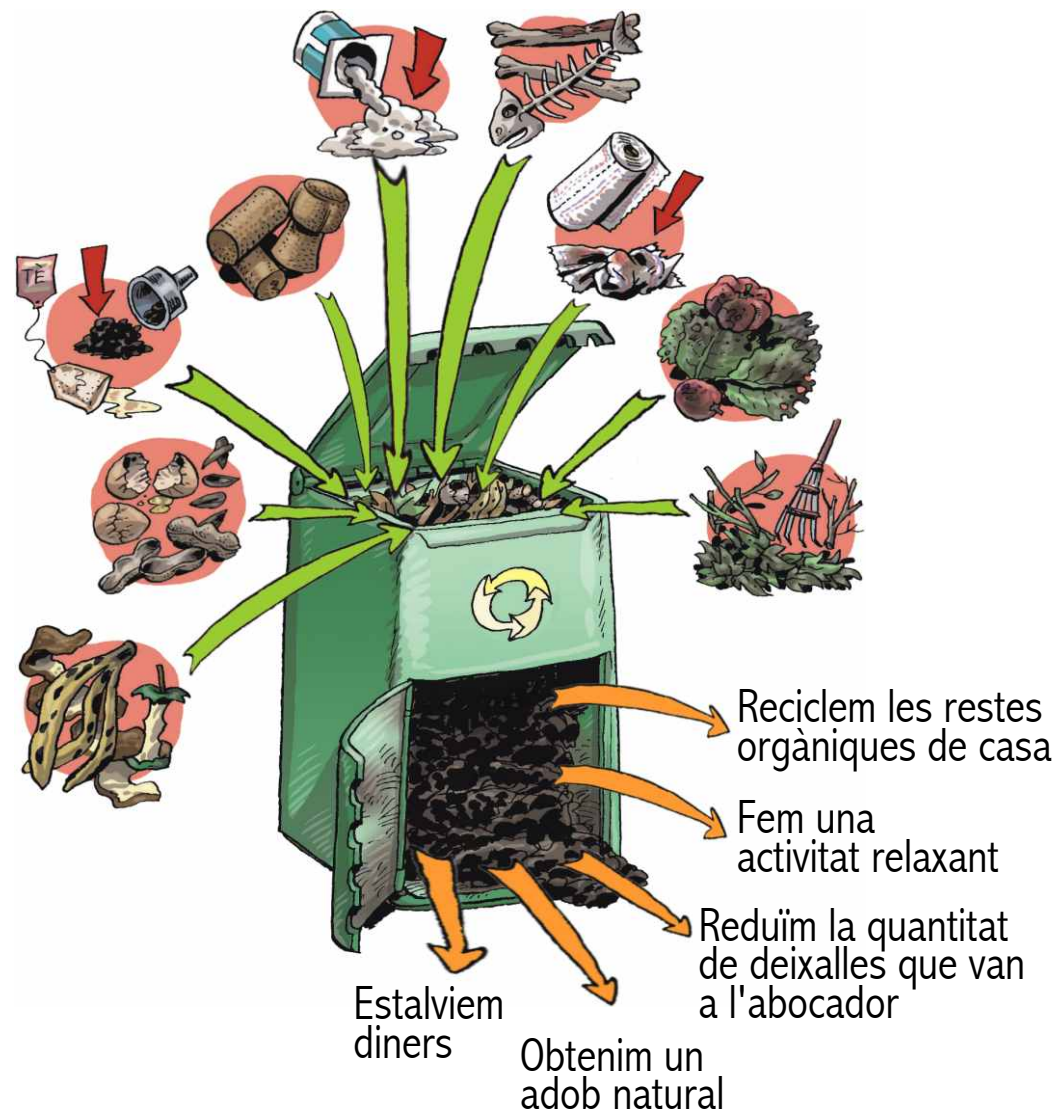
- Larves de mosca soldat: són inofensives. No heu barrejat a parts iguals

- Paneroles: al tocar-les es cargolen. El compost està llest



Quanta més vida hi hagi millor serà la qualitat del compost.  
Podeu fer l'experiència de mirar-lo amb una lupa.

# COMPOSTATGE CASOLÀ



## LES 4 REGLES D'OR

- ✓ **Col·loquem el compostador directament a terra**
  - Permetem el drenatge dels sucus derivats de la descomposició
  - Afavorim a les plantes i arbres del voltant



- ✓ **Barregem a parts iguals en volum matèria verda i seca**
  - Matèria Verda (restes de cuina, gespa i parts tendres de les plantes)
    - Té un alt contingut en nitrogen



- Matèria Llenyosa (fulles i herba seques, restes de poda, palla, encenalls i serradures)
  - Té un alt contingut en carboni
- Si respectem la barreja garantim el bon funcionament del compostador

- ✓ **Remenem, no voltem**
  - Airegem i evitem la compactació i la formació de capes
  - Només hem de remoure la part superior



- ✓ **Controlem la humitat**
  - Hem de vigilar que la pila no s'assequi
  - Quan reguem hem de fer-ho amb moderació i per aspersió

## 10 PASSOS PER ACONSEGUIR UNA BON COMPOST

1. Busquem un lloc ombrívol, arrecerat i de fàcil accés
2. Removem lleugerament la terra de sota
3. Fem una capa llenyosa a sota, per airejar i drenar
4. Incorporem la barreja de matèria verda i llenyosa A PARTS IGUALS
5. Aconsegum el volum mínim per iniciar el procés (mig compostador)
6. Controlem el procés entre 2 i 4 vegades al mes
7. Treiem part del primer compost i l'aboquem de nou a la pila
8. Als 4-6 mesos fem la collita i garbellat del compost
9. Triturem les restes no compostades i les retornem al compostador
10. Apliquem i fem ús del compost

## COM SABEM QUE EL COMPOST ESTÀ MADUR ?

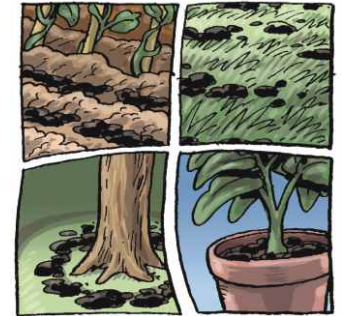
- Agafant-ne un grapat, la mà NO queda tacada
- Té un color fosc: marró o negre
- Fa olor de terra de bosc
- No s'hi reconeix cap tipus de resta



## EL COMPOST CONTRIBUEIX A MILLORAR LA QUALITAT DEL SÒL

- Manté la microflora i la microfauna
- Millora les característiques químiques
- Regula la humitat
- Regula l'acidesa (pH)
- Dóna estructura
- Renova les substàncies que els vegetals absorbeixen del sòl durant el seu creixement

El COMPOST millora la salut de les plantes i permet reduir l'ús d'adobs químics. És un adob d'ALTA QUALITAT



## EL COMPOST, UN ADOB NATURAL

- Es pot utilitzar:
- Com a fertilitzant líquid
  - Per encoixinament
  - Incorporant-lo al sòl
  - Com a substrat per plantes

ÚS	QUAN	QUANTITAT
Hort	1 i 2 mesos abans de plantar	1 Kg/m <sup>2</sup>
Arbres fruiters	Després de la recol·lecció	1,25 Kg/m <sup>2</sup> (capa de 2 cm)
Gespa	Primavera (inici sega)	0,25 Kg/m <sup>2</sup> (quan fertilitzem) 1,25 Kg/m <sup>2</sup> (quan sembrem)
Arbres ornamentals	Tardor	Capa de 2 cm a la superfície de l'ombra de la capçada
Plantes i flors	Primavera	Capa de 2 cm
Trasplantaments	Quan es faci	1 part de compost x 3 parts de terra