



PLA D'ORDENACIÓ URBANÍSTICA MUNICIPAL

AJUNTAMENT D'ISÒVOL

PLANOLS ORDENACIÓ

Equip Redactor

Direcció i coordinació	Antonio Palomo Molina	arquitecte
Col.laboradors	Elena Fita Mir	arquitecte
Diagnosi i avaluació ambiental	Limonium	
Assessorament jurídic	Xavier Garcia	advocat



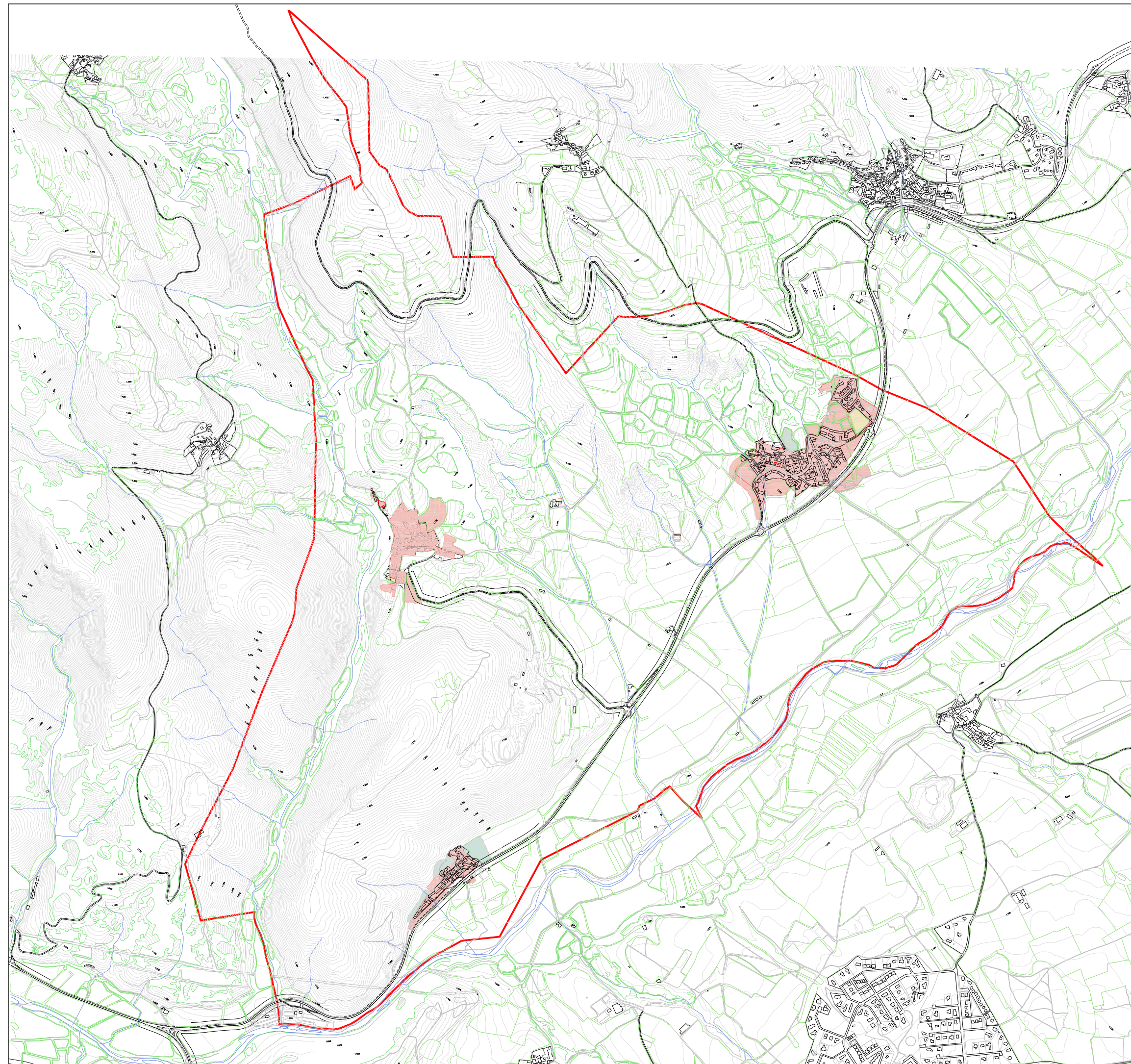
PLA D'ORDENACIÓ URBANÍSTICA MUNICIPAL

AJUNTAMENT D'ISÒVOL

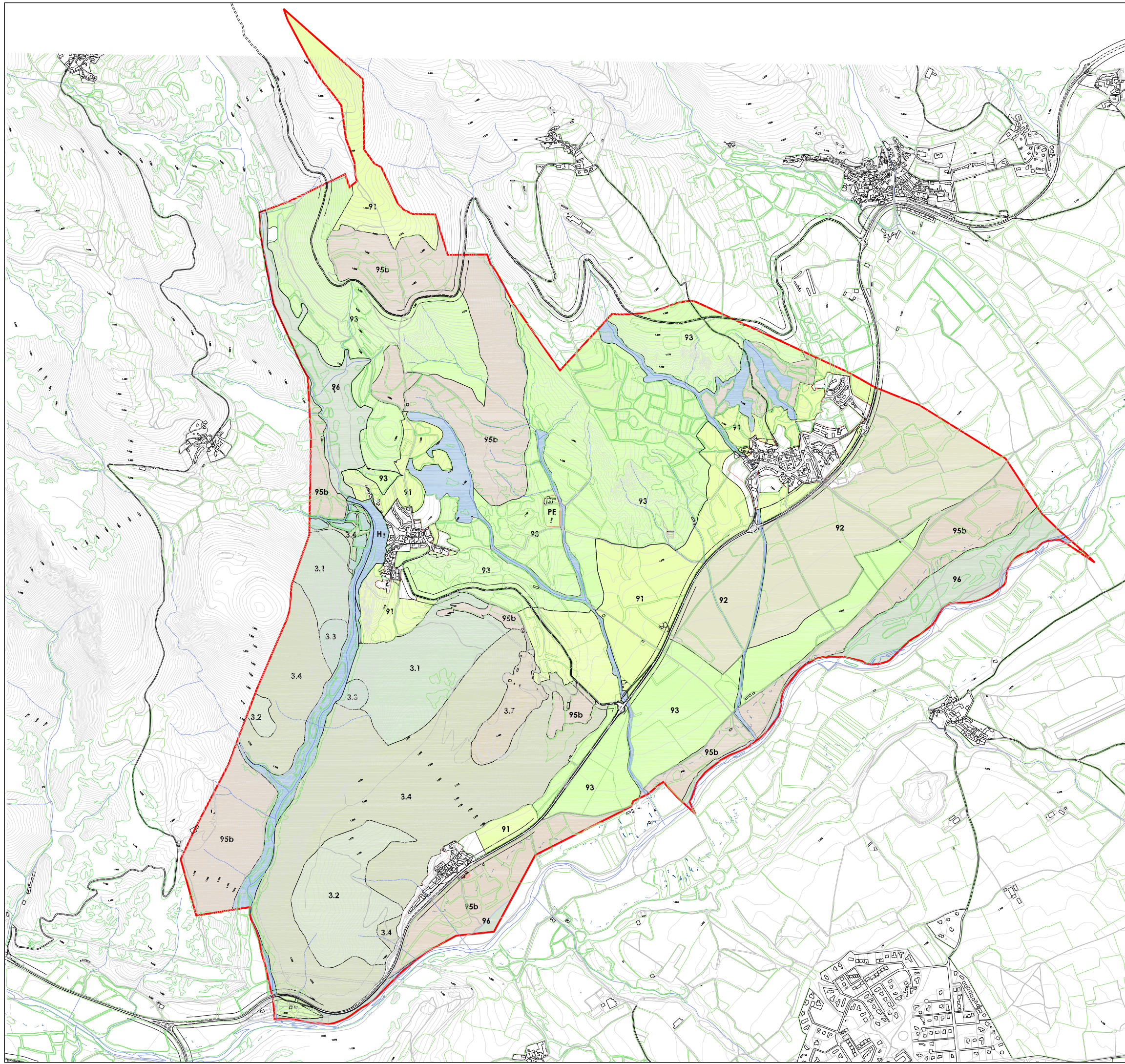
ÍNDEX

Plànols d'ordenació


o.01	Règim del Sòl	1/20.000
o.02	Qualificacions Sòl No Urbanitzable	1/20.000
o.03	Qualificacions Sòl Urbà i Urbanitzable	
o.03a	Isòvol	1/2.000
o.03b	All	1/3.000
o.03c	Olopte	1/2.000
o.04	Pànel de suspensió de llicències	
o.05	Catàleg de bens protegits	
o.06	Catàleg de masies i cases rurals i inventari	




- Règim del sòl**
- SU Sòl urbà
 - SUNC Sòl Urbà no consolidat
 - SUBLE Sol Urbanitzable
 - SNU Sòl No Urbanitzable



SOL URBÀ
 Àmbit de Sòl Urbà

SOL URBANITZABLE
 Proposta de sòls urbanitzables

- SOL NO URBANITZABLE**
- Clau 91 Sòl de Protecció preventiva
 - Clau 92 Sòl de protecció territorial
 - Clau 93 Sòl de protecció especial
 - Clau 94 Sòl d'alt valor agrícola
 - Clau 95a Sòl de protecció específica del paisatge
 - Clau 95b Sòl de protecció ecològic - paisatgística
 - Clau 96 Espais PEIN i Xarxa Natura 2000
- 3.1 Protecció dels cursos d'aigua i de la vegetació de ribera
 - 3.2 Zona forestal i de protecció de la flora i de la fauna
 - 3.3 Subzona de conservació de l'espècie *Adonis Vernalis* i el seu hàbitat
 - 3.4 Subzona de conservació de l'espècie *Stipa Capillata* i el seu hàbitat
 - 3.5 Subzona de conservació de tota la fauna cavernícola i el seu hàbitat
 - 3.6 Subzona de conservació de la vegetació potencial
 - 3.7 Subzona d'execució del programa de restauració de l'activitat extractiva
- Clau H Sistema Hidric
 Inundabilitat Q 500



SISTEMES	
Clau	Denominació
	Xv Xarxa viària
	Xva Xarxa viària aparcaments
	Xvv Xarxa viària vianants
	Eq Equipaments
	Zv Espais lliures
	Sf Serveis tècnics i mediambientals
	Hi Hidrogràfic

ZONES	
Clau	Denominació
	Clau 1 Tradicional Ceretana
	Clau 2 Tradicional Ceretana Baixa Densitat
	Clau 3 Unifamiliar aïllada intensitat I
	Clau 4 Unifamiliar aïllada intensitat II
	Clau 5 Hoteler
	Clau 6 Activitats econòmiques
	Clau 7a Verd privat



PLA D'ORDENACIÓ URBANÍSTICA MUNICIPAL
AJUNTAMENT D'ISÒVOL

PLÀNOLS D'ORDENACIÓ	
Número	0.03a
Plànol	Qualificació Sòl Urbà - ISÒVOL
Escala	1/2.000
Fase	Aprovació Inicial
Data	Desembre 2016



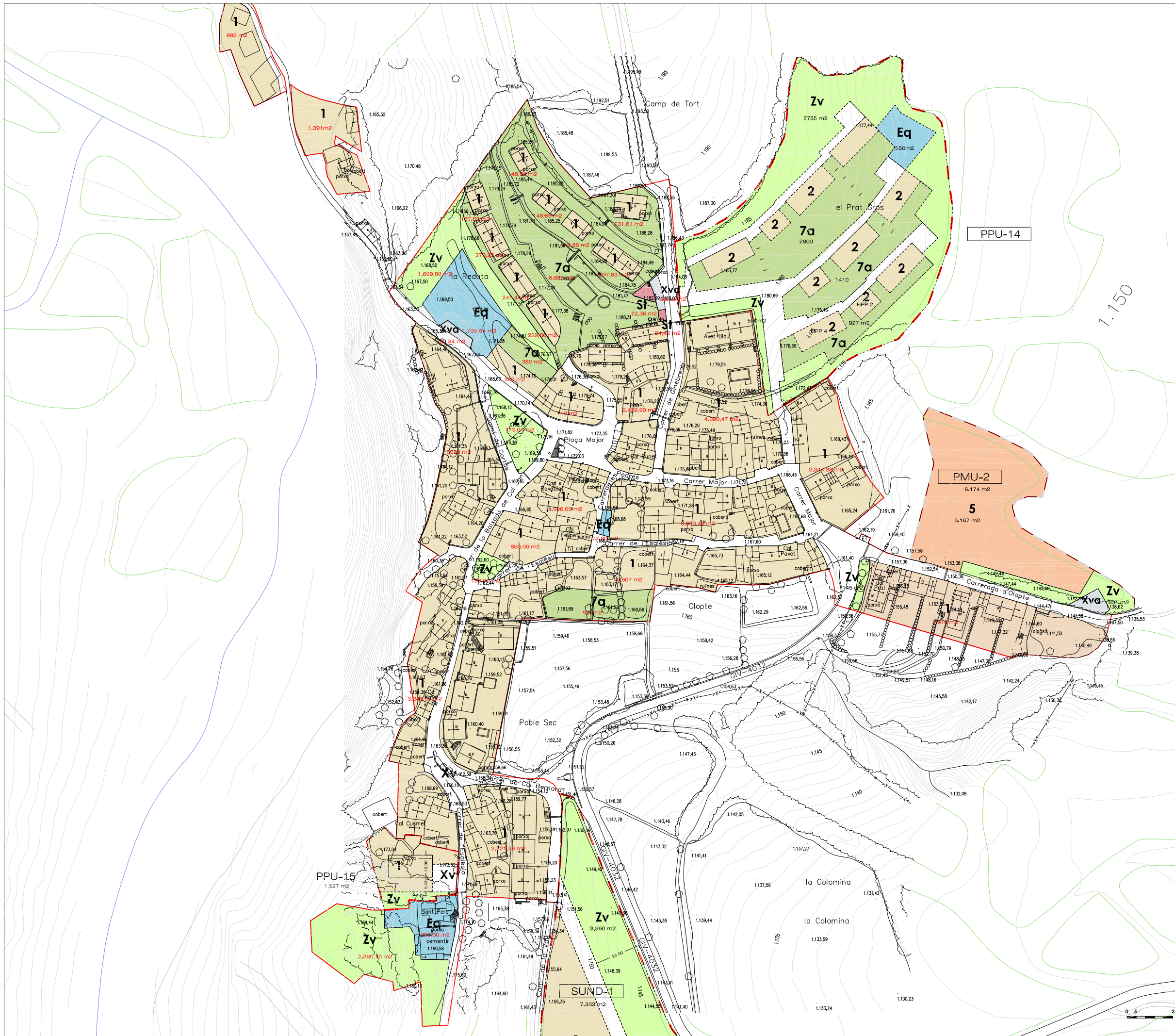
SISTEMES	
Clau	Denominació
	Xv Xarxa viària
	Xva Xarxa viària aparcaments
	Xvv Xarxa viària vianants
	Eq Equipaments
	Zv Espais Lliures
	St Serveis tècnics i mediambientals
	Hi Hidrogràfic

ZONES	
Clau	Denominació
	Clau 1 Tradicional Ceretana
	Clau 2 Tradicional Ceretana Baixa Densitat
	Clau 3 Unifamiliar aïllada intensitat I
	Clau 4 Unifamiliar aïllada intensitat II
	Clau 5 Hoteler
	Clau 6 Activitats econòmiques
	Clau 7a Verd privat



PLA D'ORDENACIÓ URBANÍSTICA MUNICIPAL
AJUNTAMENT D'ISÒVOL

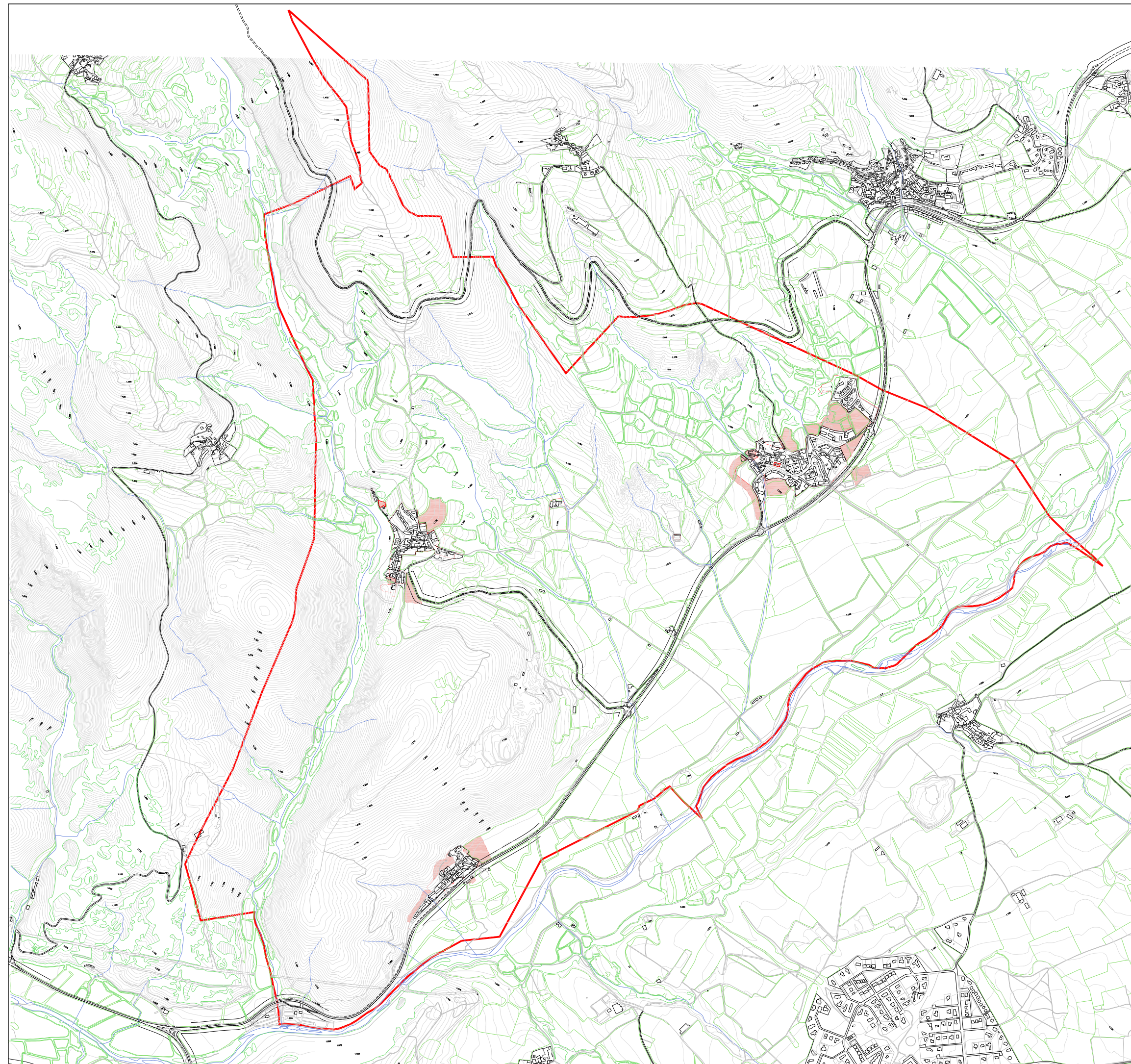
PLÀNOLS D'ORDENACIÓ	
Número	O.03b
Plànol	Qualificació Sòl Urbà - ALL
Escala	1/3.000
Fase	Aprovació Inicial
Data	Desembre 2016



SISTEMES	
Clau	Denominació
Xv	Xarxa viària
Xva	Xarxa viària aparcaments
Xvv	Xarxa viària vianants
Eq	Equipaments
Zv	Espais Lliures
Sf	Serveis tècnics i mediambientals
Hi	Hidrogràfic

ZONES	
Clau	Denominació
Clau 1	Tradicional Ceretana
Clau 2	Tradicional Ceretana Baixa Densitat
Clau 3	Unifamiliar aïllada intensitat I
Clau 4	Unifamiliar aïllada intensitat II
Clau 5	Hoteler
Clau 6	Activitats econòmiques
Clau 7a	Verd privat





Àmbit de Suspensió de llicències



PLA D'ORDENACIÓ URBANÍSTICA MUNICIPAL

AJUNTAMENT D'ISÒVOL

PLÀNOLS D'ORDENACIÓ

Número **O.04**

Plànol Àmbits de suspensió de llicències

Escala 1/20.000

Fase Aprovació Inicial

Data Desembre 2016