



PLA D'ORDENACIÓ URBANÍSTICA MUNICIPAL

AJUNTAMENT D'ISÒVOL

PLANOLS INFORMACIÓ

Equip Redactor

Direcció i coordinació	Antonio Palomo Molina	arquitecte
Col.laboradors	Elena Fita Mir	arquitecte
Diagnosi i avaluació ambiental	Limonium	
Assesorament jurídic	Xavier Garcia	advocat



PLA D'ORDENACIÓ URBANÍSTICA MUNICIPAL

AJUNTAMENT D'ISÒVOL

ÍNDEX

Plànols d'Informació

i.01	Marc Territorial	1/20.000
i.02	Ortofotomapa Terme Municipal	1/20.000
i.03	Topogràfic Terme Municipal	1/20.000
i.04	Topogràfic nuclis	
i.04a	Isòvol	1/2.000
i.04b	All	1/3.000
i.04c	Olopte	1/2.000
i.05	Planejament superior Territorial i Sectorial	
i.05a	Pla Territorial Parcial Alt Pirineu i Aran	1/20.000
i.05b	Pla Director Urbanístic de La Cerdanya	1/20.000
i.07	Plànol refòs d'Ordenació del Sòl Urbà	
i.07a	Isòvol	1/2.000
i.07b	All	1/3.000
i.07c	Olopte	1/2.000
i.08	Estructura de la propietat SNU	1/20.000
i.09	Estructura de la propietat SU	
i.09a	Isòvol	1/2.000
i.09b	All	1/3.000
i.09c	Olopte	1/2.000
i.10	Xarxes d'abastament	
i.10.1	Aigua	
i.10.1a	Isòvol	1/2.000
i.10.1b	All	1/2.500
i.09.1c	Olopte	1/2.000
i.10.2	Energia elèctrica	



PLA D'ORDENACIÓ URBANÍSTICA MUNICIPAL

AJUNTAMENT D'ISÒVOL

PLÀNOLS D'INFORMACIÓ

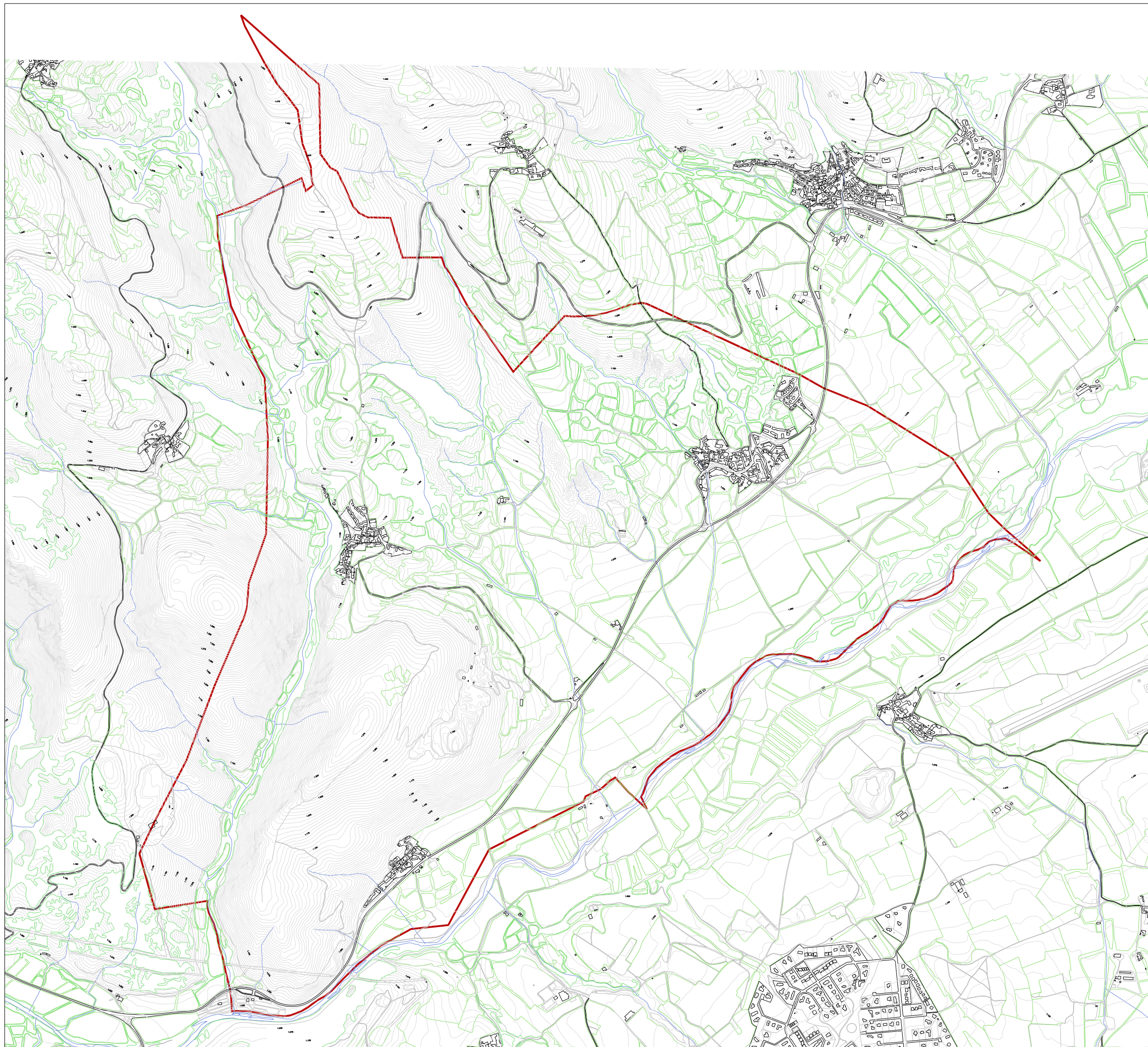
Número **i.02**

Plànol **Ortofotomapa**

Escala **1/20.000**

Fase **Aprovació Inicial**

Data **Desembre 2016**



PLA D'ORDENACIÓ URBANÍSTICA MUNICIPAL

AJUNTAMENT D'ISÒVOL

PLÀNOLS D'INFORMACIÓ

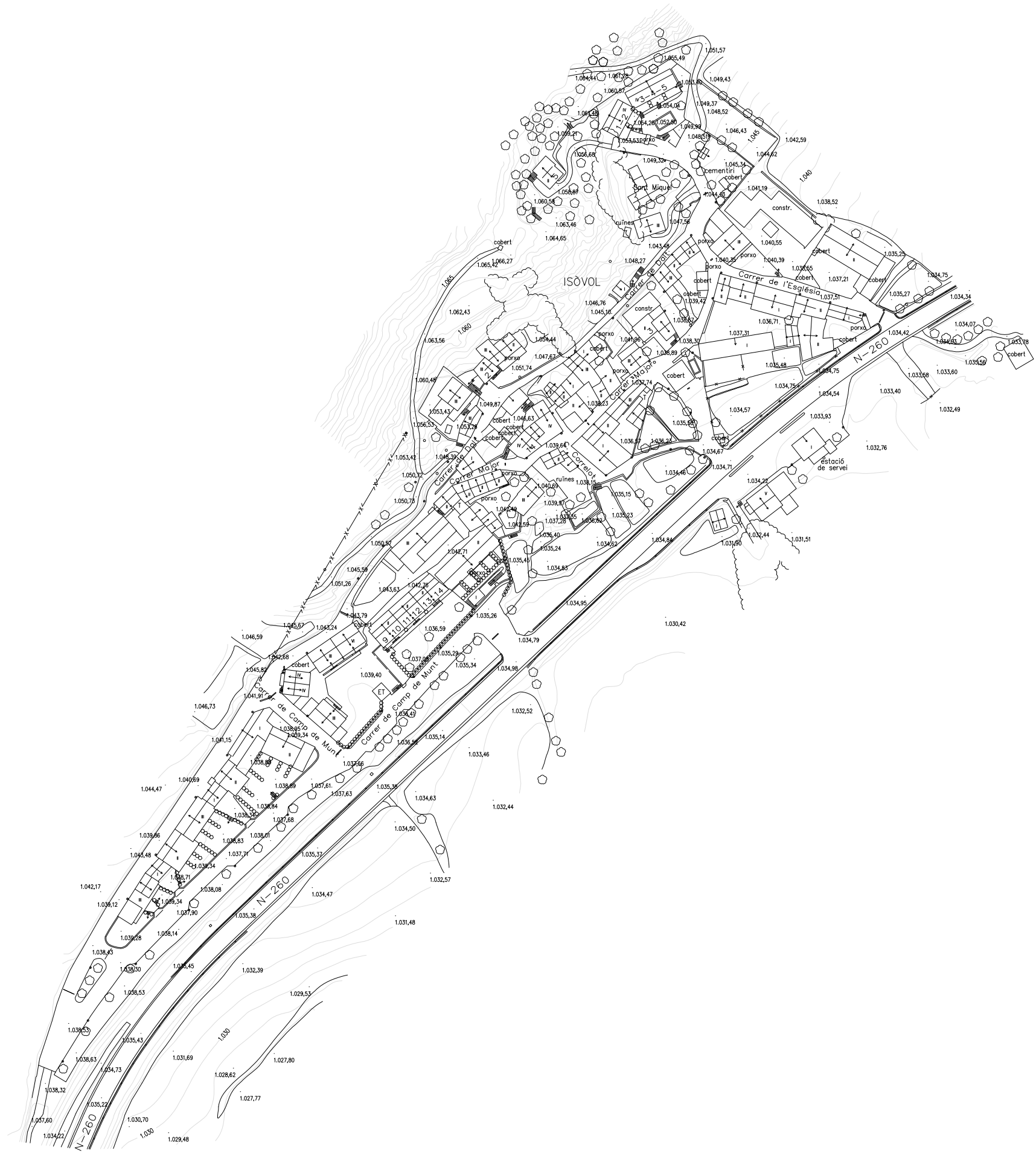
Número **i.03**

Plànol Topogràfic Terme Municipal

Escala 1/20.000

Fase Aprovació Inicial

Data Desembre 2016



PLA D'ORDENACIÓ URBANÍSTICA MUNICIPAL

AJUNTAMENT D'ISÒVOL

PLÀNOLS D'INFORMACIÓ

Número	i.04a
Plànol	Topogràfic - ISÒVOL
Escala	1/2.000
Fase	Aprovació Inicial
Data	Desembre 2016



PLA D'ORDENACIÓ URBANÍSTICA MUNICIPAL

AJUNTAMENT D'ISÒVOL

PLÀNOLS D'INFORMACIÓ

i.04b

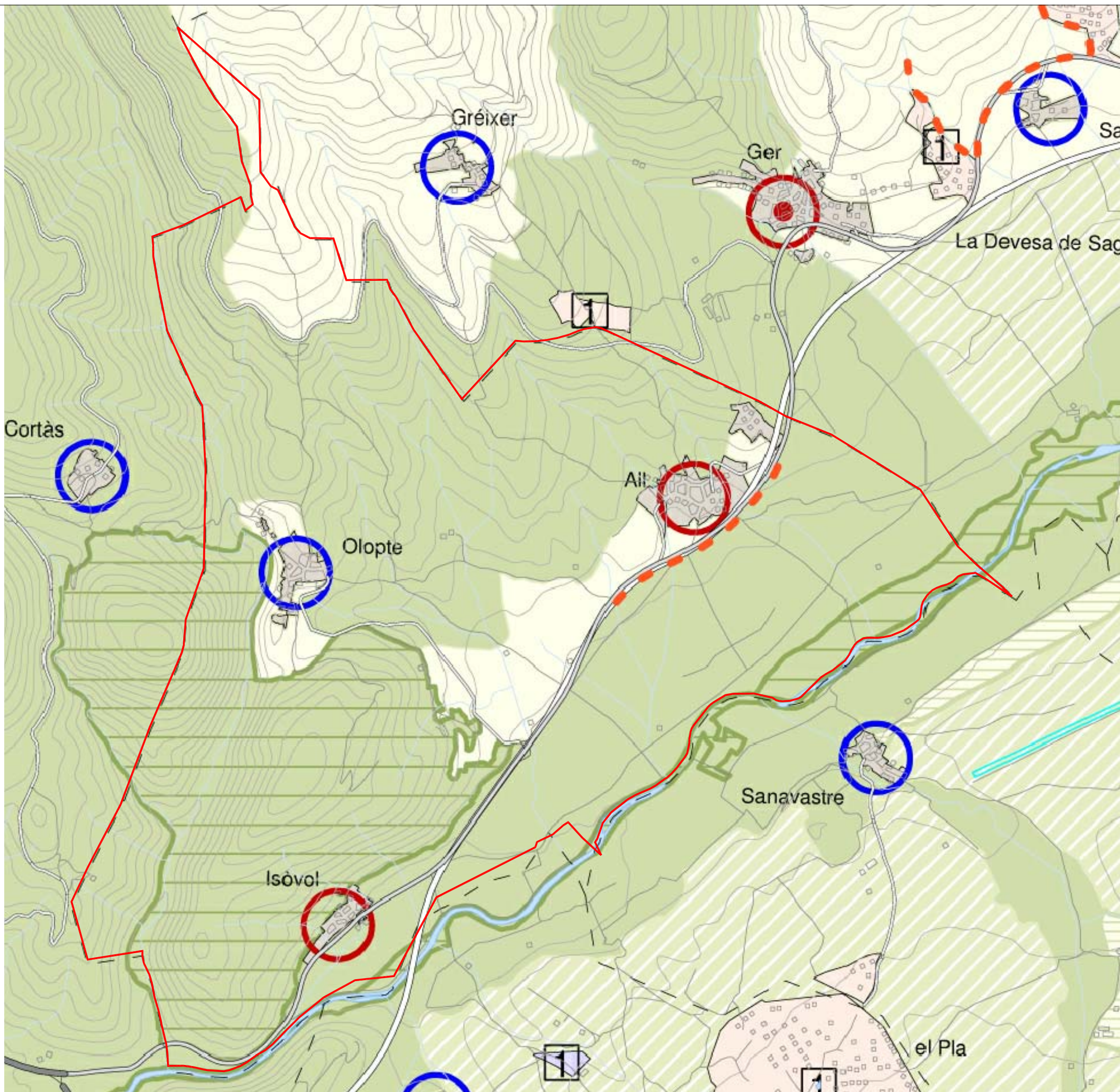
Número

Plànol Topogràfic - ALL

Escala 1/3.000

Fase Aprovació Inicial

Data Desembre 2016



PLA D'ORDENACIÓ URBANÍSTICA MUNICIPAL

AJUNTAMENT D'ISÒVOL

PLÀNOLS D'INFORMACIÓ

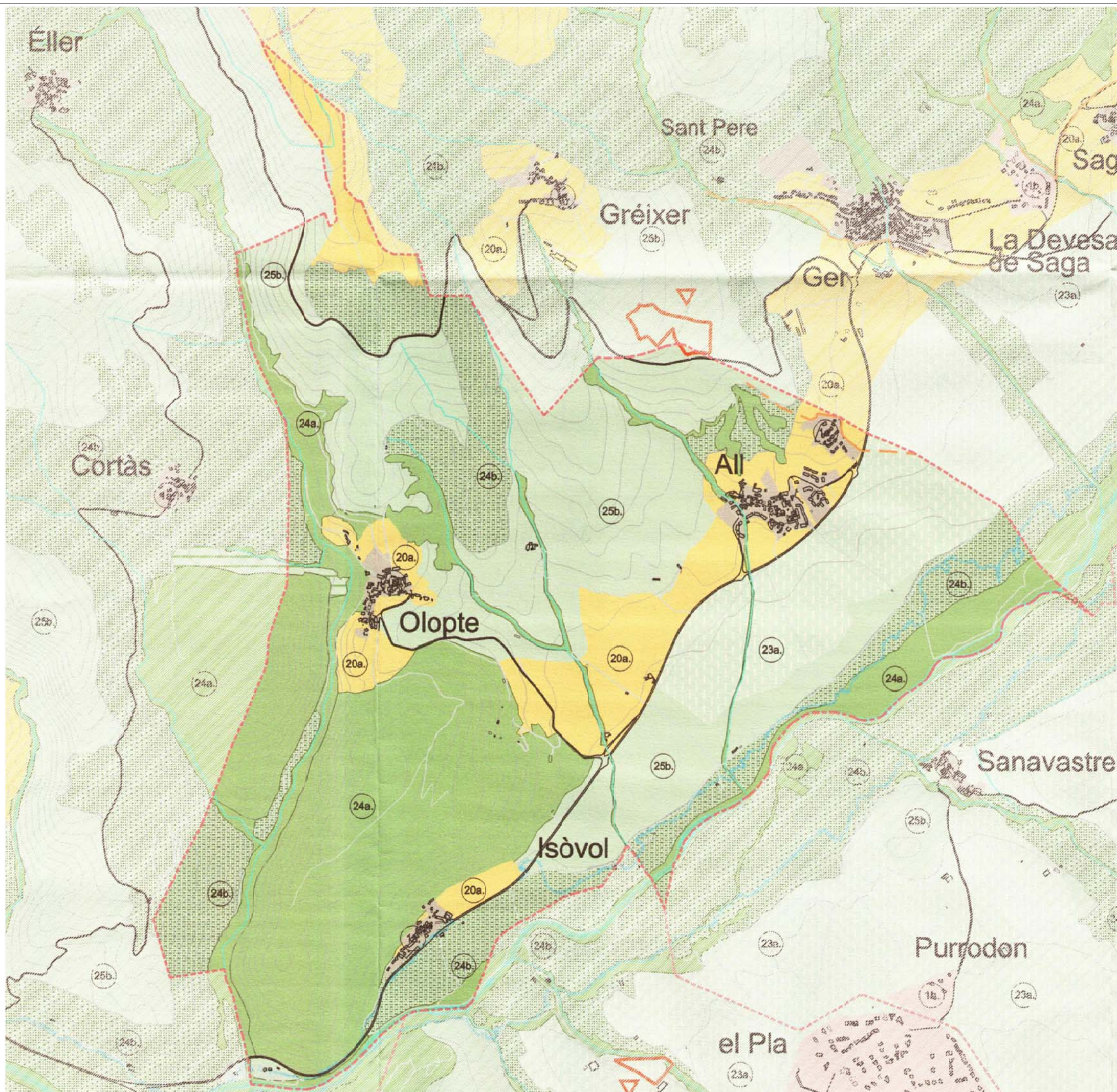
Número **i.05a**

Plànol Planejament rang superior - PTPAPA

Escala 1/20.000

Fase Aprobació Inicial

Data Desembre 2016



PLA D'ORDENACIÓ URBANÍSTICA MUNICIPAL

AJUNTAMENT D'ISÒVOL

PLÀNOLS D'INFORMACIÓ

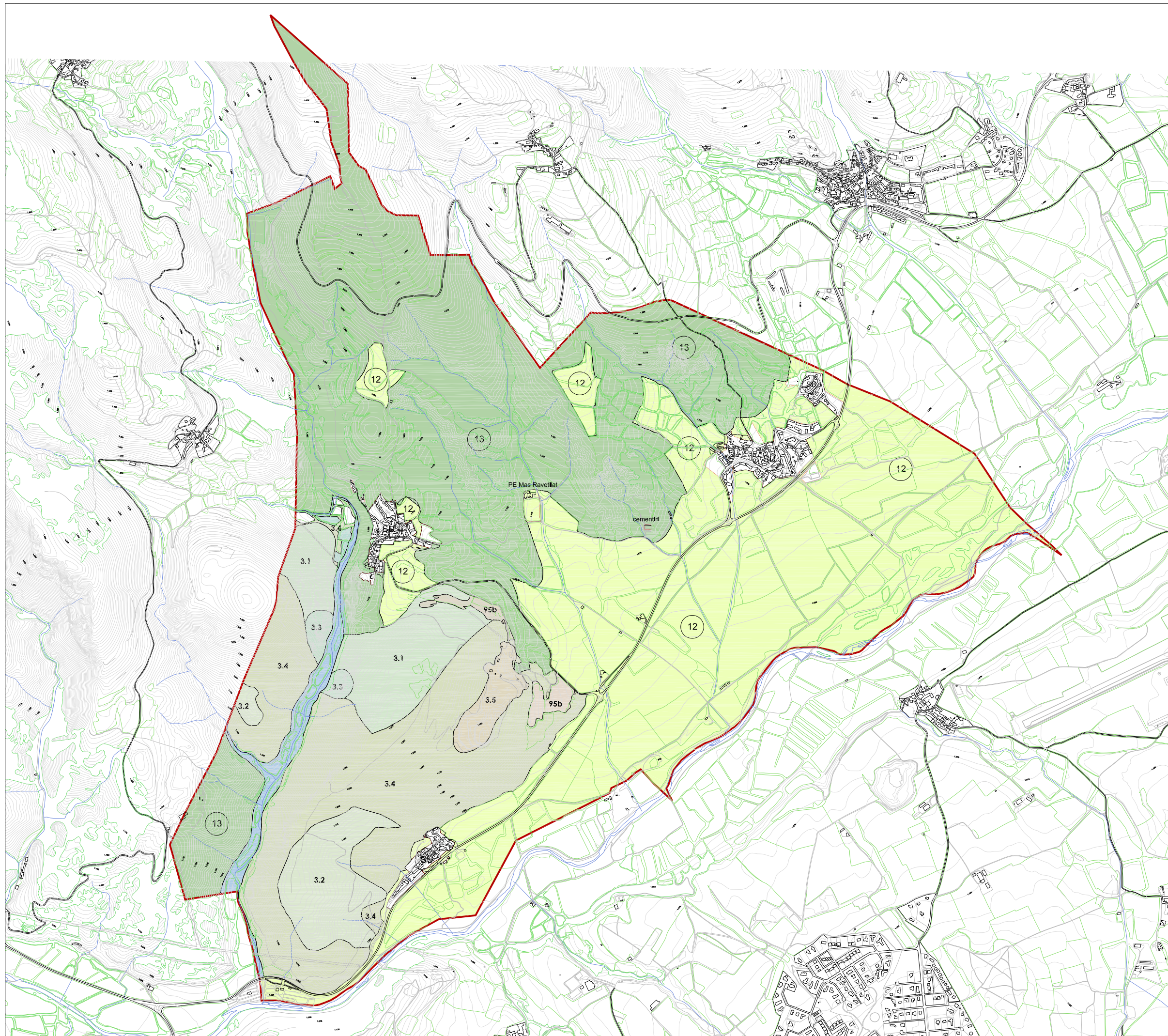
Número **i.05b**

Plànol Planejament rang superior - PDU

Escala 1/20.000

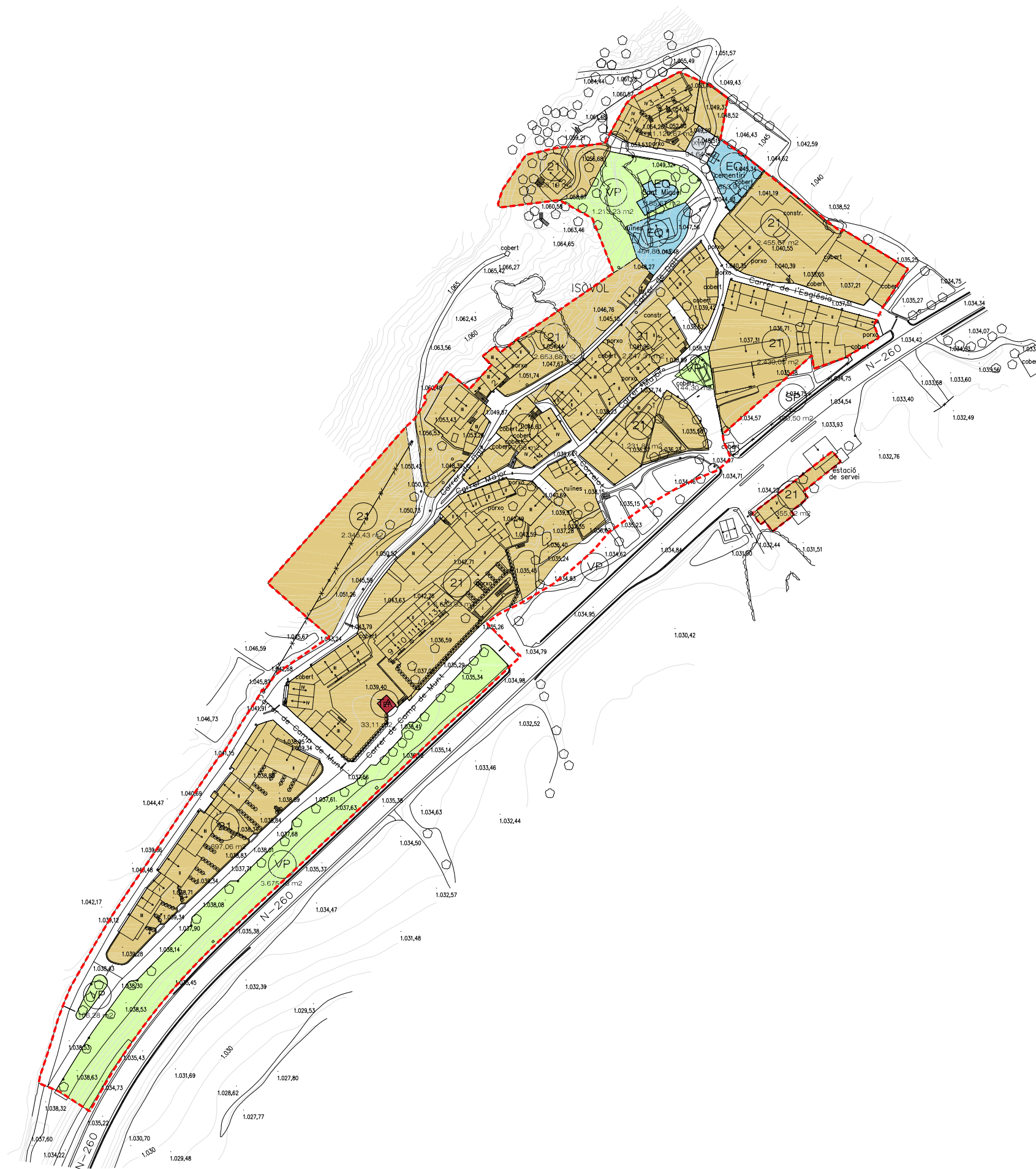
Fase Aprobació Inicial

Data Desembre 2016



- SOL URBÀ**
- Àmbit de Sòl Urbà
- SISTEMES**
- Clau Xv Xarxa Viària
 - Clau Xva Aparcament
 - Clau Xvv Vial peatonal
 - Clau Eq Sistema d'equipaments
 - Clau Ta Sistema de serveis tècnics i mediambientals
 - Clau Vp Sistema d'espais verds
 - Clau Hi Sistema Hidrogràfic
- ZONES**
- Clau 21 Tradicional Ceretana A
 - Clau 32a Edificació unifamiliar aïllada
 - Clau 71 Verd privat
 - Clau 23a volumetria específica
 - Clau 23b Hotel·ler
- SÒL NO URBANITZABLE**
- Clau 11 Zona d'aprofitament agrícola i ramader
 - Clau 13 Zona lliure Permanent
 - Clau 2 Protecció dels cursos d'aigua i vegetació de ribera
 - Clau 3 Zona forestal i de protecció de la flora i de la fauna
 - Inundabilitat Q 500

PLÀNOLS D'INFORMACIÓ	
Número	i.06
Plànol	Plànol refós de Planejament SNU
Escala	1/20.000
Fase	Aprovació Inicial
Data	Desembre 2016



- SOL URBÀ**
- Àmbit de Sòl Urbà
- SISTEMES**
- Clau Xv Xarxa Viària
 - Clau Xva Aparcament
 - Clau Xvv Vial peatonal
 - Clau Eq Sistema d'equipaments
 - Clau Ta Sistema de serveis tècnics i mediambientals
 - Clau Vp Sistema d'espais verds
 - Clau Hi Sistema Hidrogràfic
- ZONES**
- Clau 21 Tradicional Ceretana A
 - Clau 32a Eclifacació unifamiliar aïllada
 - Clau 71 Verd privat
 - Clau 23a volumetria específica
 - Clau 23b Hoteler
- SÒL NO URBANITZABLE**
- Clau 11 Zona d'aprofitament agrícola i ramader
 - Clau 13 Zona lliure Permanent
 - Clau 2 Protecció dels cursos d'aigua i vegetació de ribera
 - Clau 3 Zona forestal i de protecció de la flora i de la fauna
 - Inundabilitat Q 500



PLA D'ORDENACIÓ URBANÍSTICA MUNICIPAL
AJUNTAMENT D'ISÒVOL

PLÀNOLS D'INFORMACIÓ

Número	i.07a
Plànol	Qualificació Sòl Urbà - ISÒVOL
Escala	1/2.000
Fase	Aprovació Inicial
Data	Desembre 2016



- SOL URBÀ**
- Àmbit de Sòl Urbà
- SISTEMES**
- Clau Xv Xarxa Viària
 - Clau Xva Aparcament
 - Clau Xvv Vial peatonal
 - Clau Eq Sistema d'equipaments
 - Clau Ta Sistema de serveis tècnics i mediambientals
 - Clau Vp Sistema d'espais verds
 - Clau Hi Sistema Hidrogràfic
- ZONES**
- Clau 21 Tradicional Ceretana A
 - Clau 32a Edificació unifamiliar aïllada
 - Clau 71 Verd privat
 - Clau 23a volumetria específica
 - Clau 23b Hoteler
- SÒL NO URBANITZABLE**
- Clau 11 Zona d'aprofitament agrícola i ramader
 - Clau 13 Zona lliure Permanent
 - Clau 2 Protecció dels cursos d'aigua i vegetació de ribera
 - Clau 3 Zona forestal i de protecció de la flora i de la fauna
 - Inundabilitat Q 500



PLA D'ORDENACIÓ URBANÍSTICA MUNICIPAL

AJUNTAMENT D'ISÒVOL

PLÀNOLS D'INFORMACIÓ

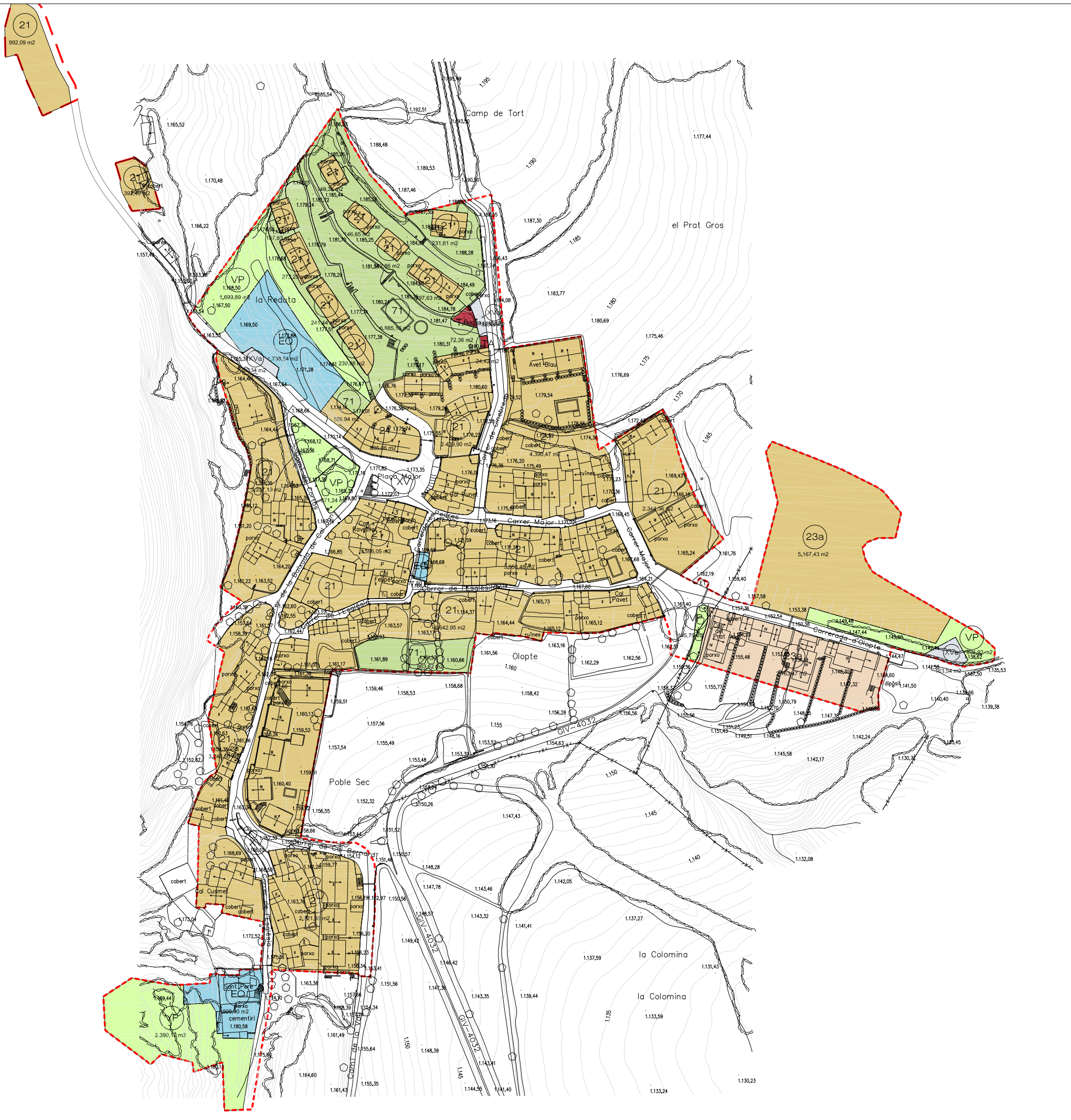
Número i.07b

Plànol Qualificació Sòl Urbà - ALL

Escala 1/3.000

Fase Aprovació Inicial

Data Desembre 2016



- SOL URBÀ**
- Àmbit de Sòl Urbà
- SISTEMES**
- Clau Xv Xarxa Viària
 - Clau Xva Aparcament
 - Clau Xvv Vial peatonal
 - Clau Eq Sistema d'equipaments
 - Clau Ta Sistema de serveis tècnics i mediambientals
 - Clau Vp Sistema d'espais verds
 - Clau Hi Sistema Hidrogràfic
- ZONES**
- Clau 21 Tradicional Ceretana A
 - Clau 32a Edificació unifamiliar aïllada
 - Clau 71 Verd privat
 - Clau 23a volumetria específica
 - Clau 23b Hotelera
- SÒL NO URBANITZABLE**
- Clau 11 Zona d'aprofitament agrícola i ramader
 - Clau 13 Zona lliure Permanent
 - Clau 2 Protecció dels cursos d'aigua i vegetació de ribera
 - Clau 3 Zona forestal i de protecció de la flora i de la fauna
 - Inundabilitat Q 500

PLÀNOLS D'INFORMACIÓ

Número	i.07c
Plànol	Qualificació Sòl Urbà - OLOPTE
Escala	1/2.000
Fase	Aprovació Inicial
Data	Desembre 2016



PLA D'ORDENACIÓ URBANÍSTICA MUNICIPAL

AJUNTAMENT D'ISÒVOL

PLÀNOLS D'ORDENACIÓ

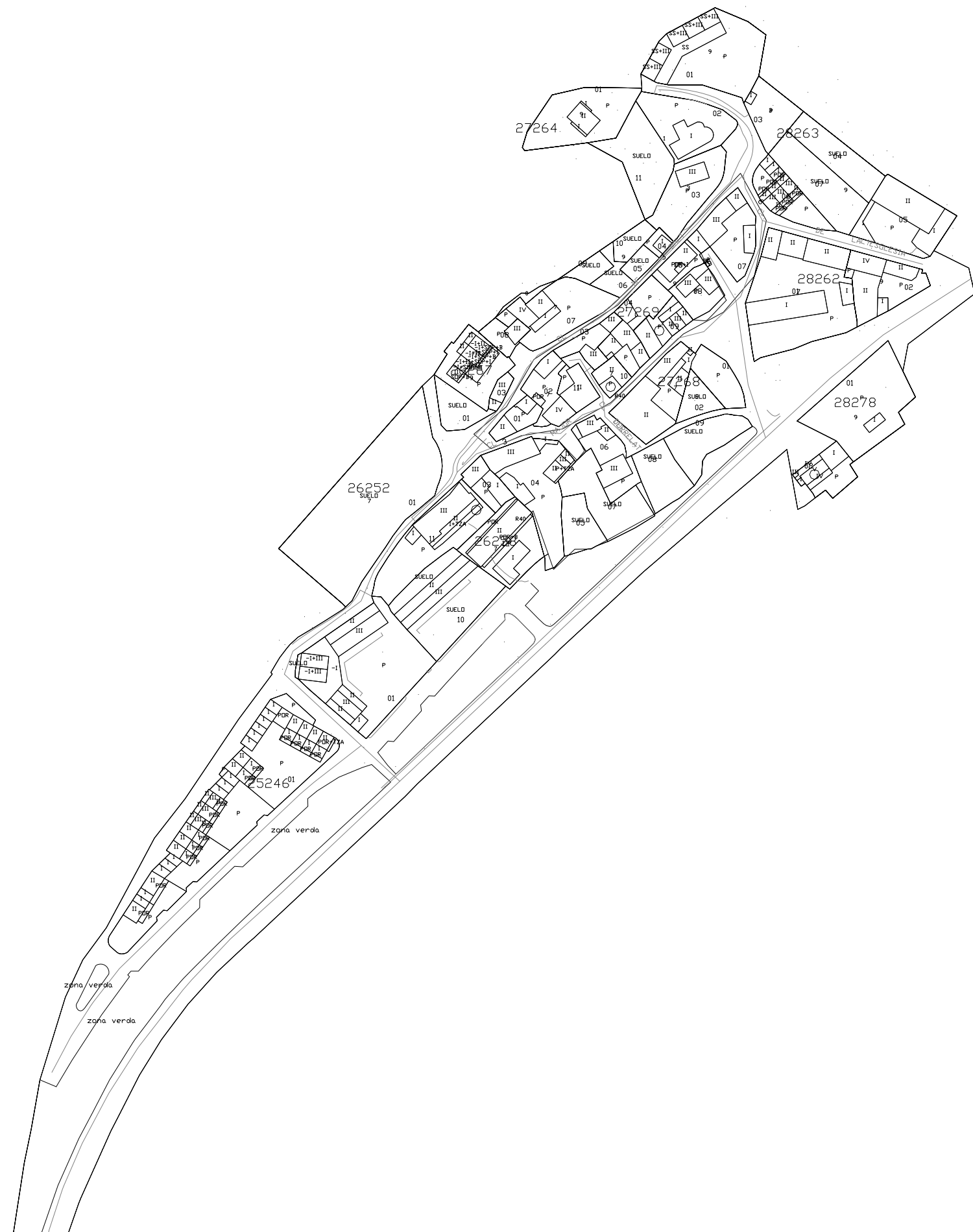
Número **i.08**

Plànol Estructura de la propietat SNU

Escala 1/20.000

Fase Aprovació Inicial

Data Desembre 2016



PLA D'ORDENACIÓ URBANÍSTICA MUNICIPAL

AJUNTAMENT D'ISÒVOL

PLÀNOLS D'INFORMACIÓ

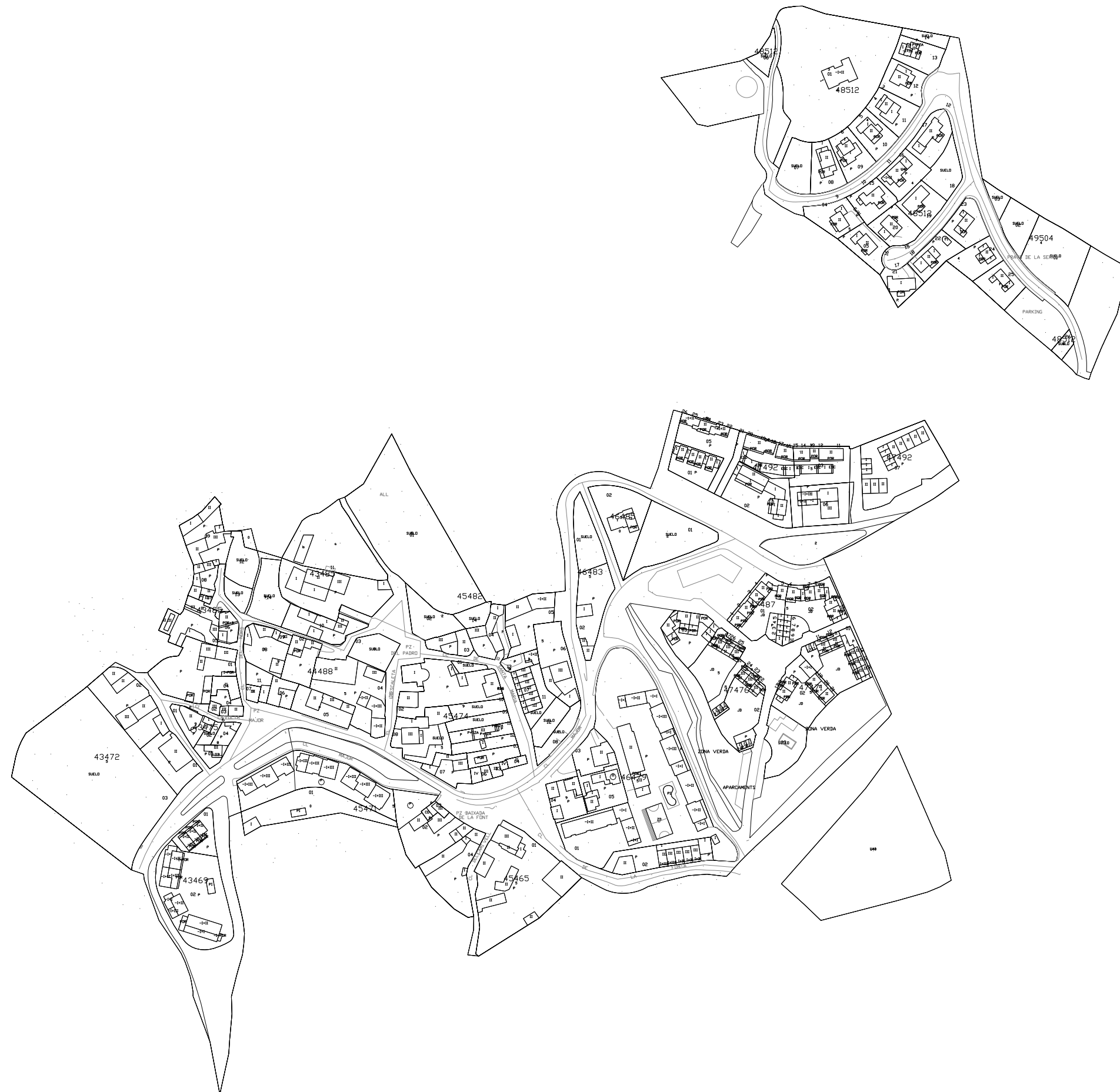
Número **i.09a**

Plànol Estructura de la propietat - ISÒVOL

Escala 1/2.000

Fase Aprovació Inicial

Data Desembre 2016



PLÀNOLS D'INFORMACIÓ

Número	i.09b
Plànol	Estructura de la propietat - ALL
Escala	1/3.000
Fase	Aprovació Inicial
Data	Desembre 2016



PLA D'ORDENACIÓ URBANÍSTICA MUNICIPAL
AJUNTAMENT D'ISÒVOL

PLÀNOLS D'INFORMACIÓ

Número	i.09c
Plànol	Estructura de la propietat - OLOPTE
Escala	1/2.000
Fase	Aprovació Inicial
Data	Desembre 2016



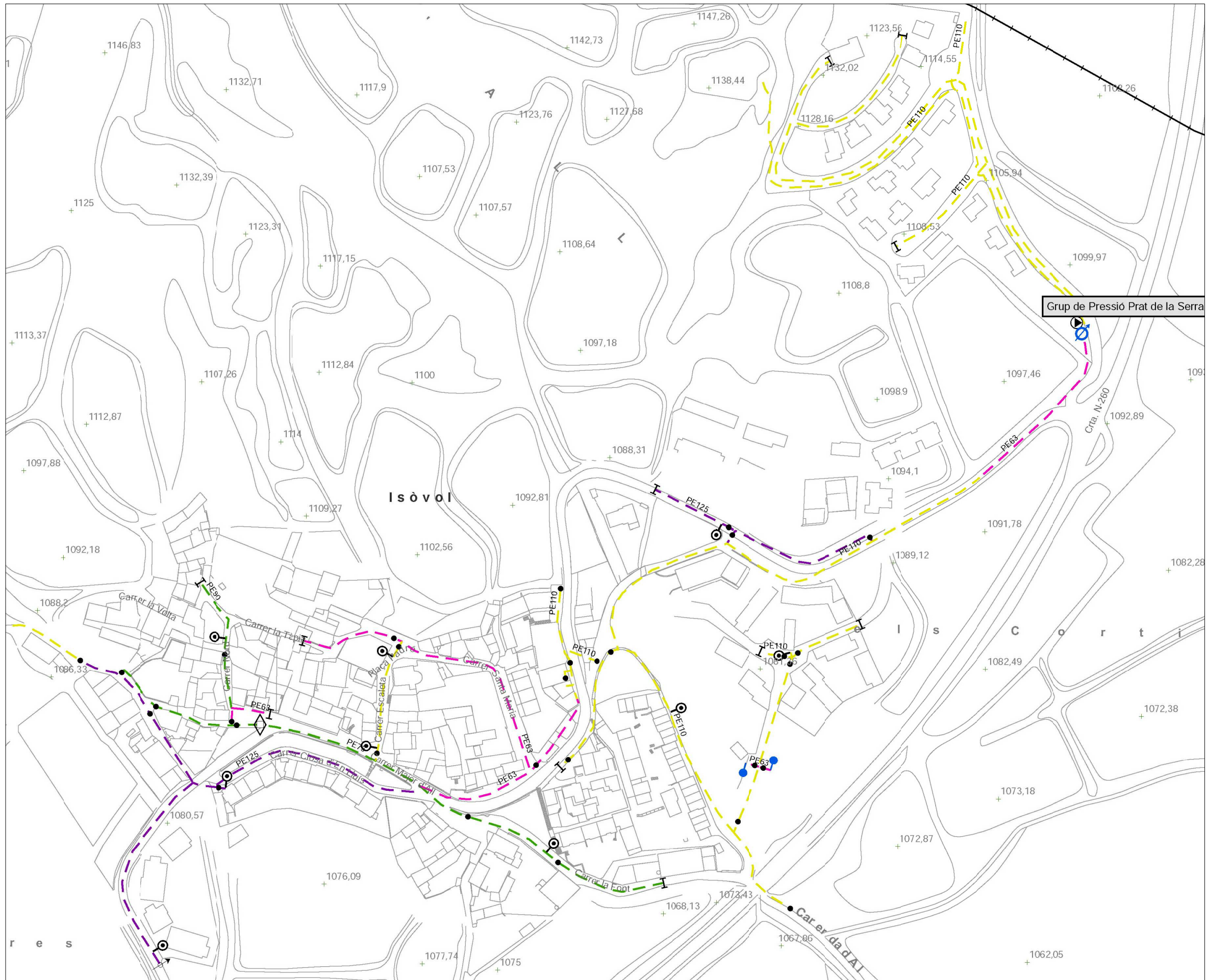
DIPÒSIT ISÒVOL
 50 m³
 Cota: 1070 m
 UTM X: 402687,3701
 UTM Y: 4692694,5237

● Valvula Oberta	⊗ Valvula Reductora
⊙ Valvula Tancada	⊕ Comptador
← Descarrega	⊖ Ventosa
⊠ Hidrant Soterrat	⊕ Central Impulsió
⊕ Hidrant Columna	I Tap (Canonada Cega)
● Boca de reg	⊕ Captació

□ Dipòsit	Canonades (materials)
▤ ETAP	— FIB - FE- FD
◇ Punt de Mostra	- - - PE - PVC


PLA D'ORDENACIÓ URBANÍSTICA MUNICIPAL
AJUNTAMENT D'ISÒVOL

PLÀNOLS D'ORDENACIÓ
 Número **i.10.1a**
 Plànol Xarxa d'abastament d'aigua - ISÒVOL
 Escala 1/2.000
 Fase Aprovació Inicial
 Data Desembre 2016



● Valvula Oberta	⊗ Valvula Reductora
● Valvula Tancada	⊗ Comptador
← Descarrega	⊕ Ventosa
⊠ Hidrant Soterrat	⊕ Central Impulsió
⊕ Hidrant Columna	I Tap (Canonada Cega)
● Boca de reg	⊕ Captació

⊠ Dipòsit	Canonades (materials)
⊠ ETAP	— FIB - FE - FD
⊠ Punt de Mostra	- - - PE - PVC

PLA D'ORDENACIÓ URBANÍSTICA MUNICIPAL
AJUNTAMENT D'ISÒVOL

PLÀNOLS D'ORDENACIÓ
i.10.1b
 Número
 Plànol Xarxa d'abastament d'aigua - ALL
 Escala 1/2.500
 Fase Aprovació Inicial
 Data Desembre 2016

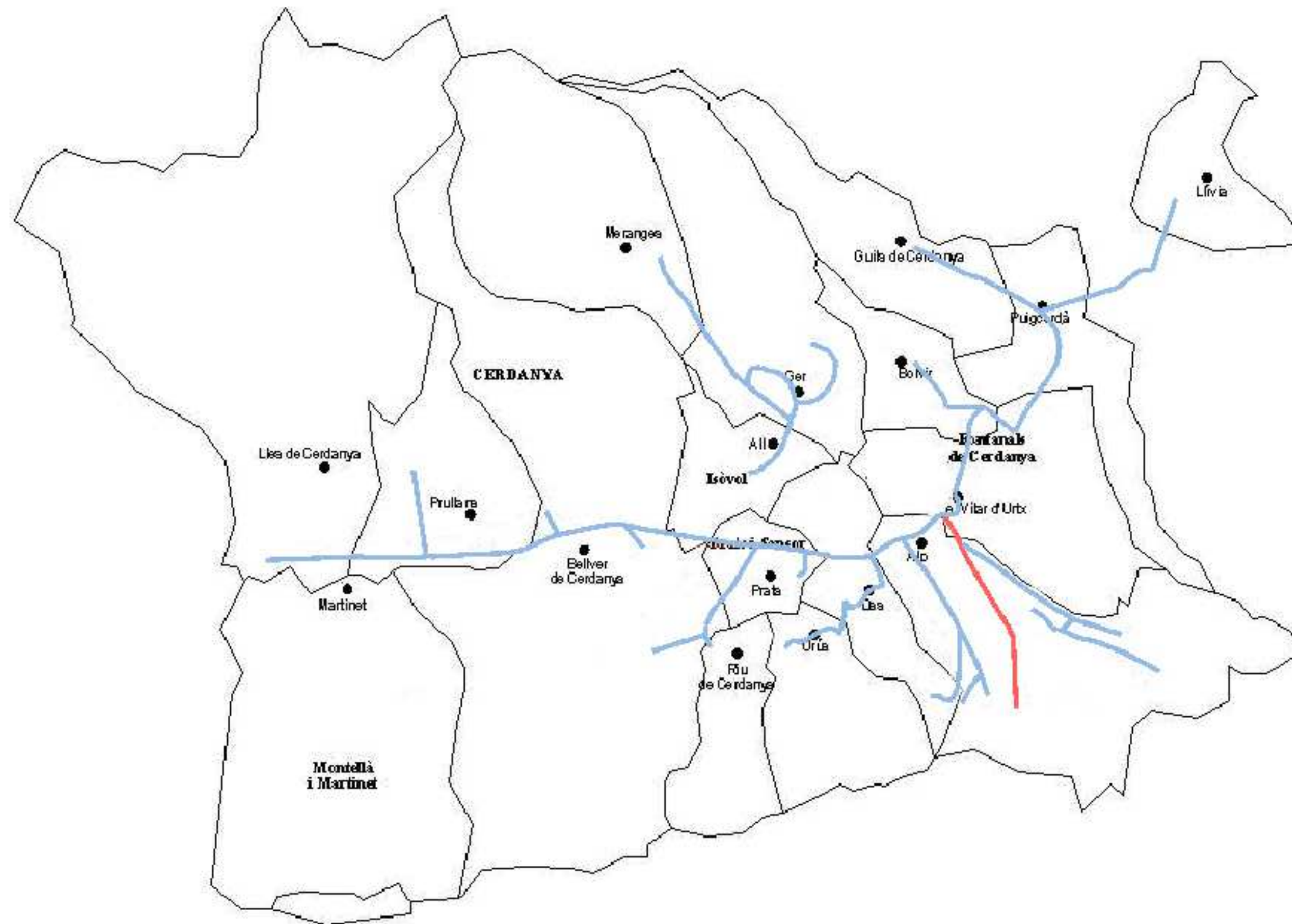



● Valvula Oberta	⊗ Valvula Reductora
⊙ Valvula Tancada	⊕ Comptador
← Descarrega	⌞ Ventosa
⊠ Hidrant Soterrat	⊕ Central Impulsió
⊕ Hidrant Columna	⊠ Tap (Canonada Cega)
● Boca de reg	⊕ Captació

⊠ Diposit	Canonades (materials)
⊠ ETAP	— FIB - FE- FD
⊠ Punt de Mostra	- - - PE - PVC

PLA D'ORDENACIÓ URBANÍSTICA MUNICIPAL
AJUNTAMENT D'ISÒVOL

PLÀNOLS D'ORDENACIÓ
Número i.10.1c
 Plànol Xarxa d'abastament d'aigua - OLOPTE
 Escala 1/2.000
 Fase Aprovació Inicial
 Data Desembre 2016



-  Línia AT
-  Línia distribuïdora



XARXA DE CLAVEGUERAM SEPARATIVA

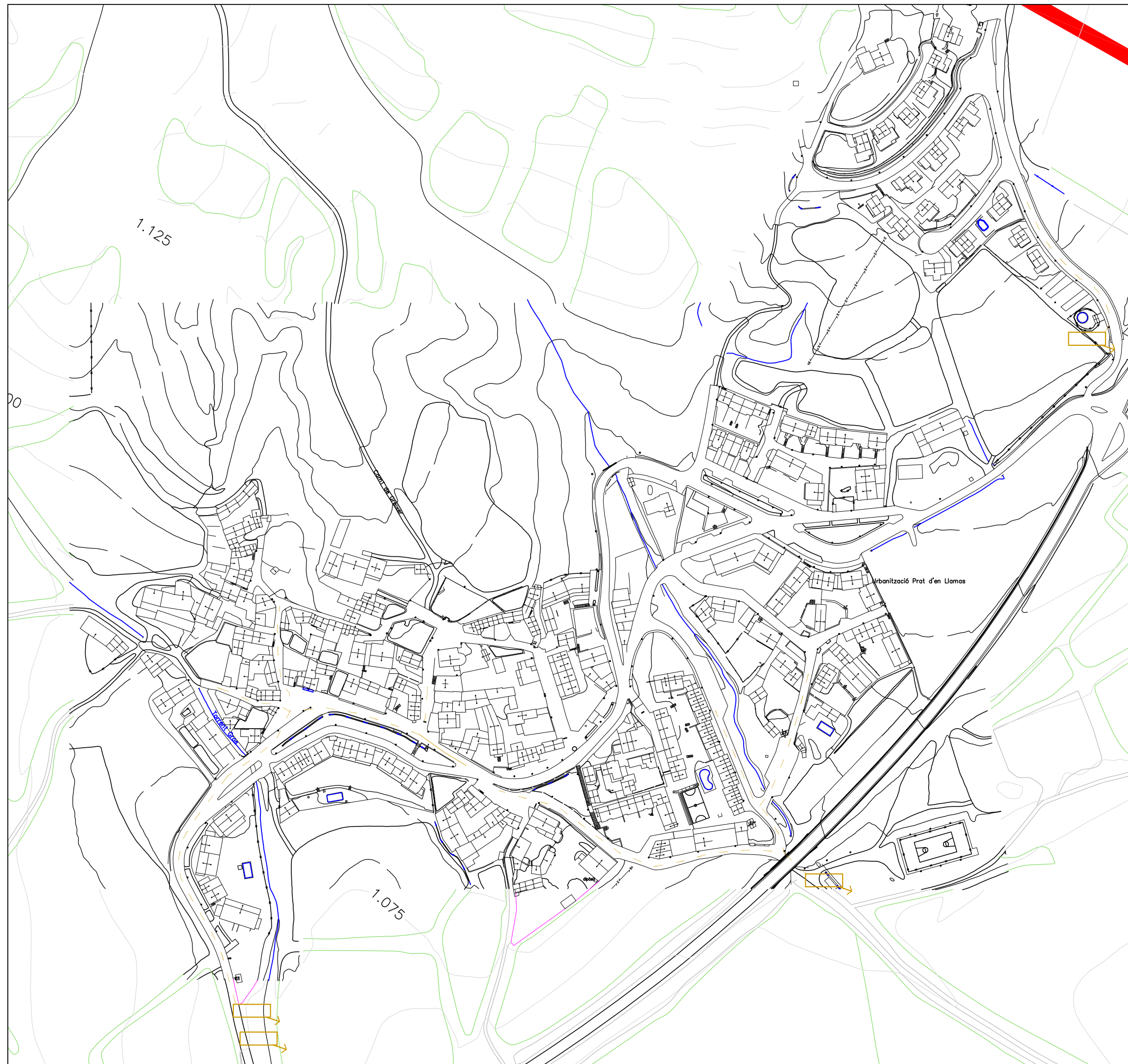
- COL·LECTOR AIGÜES RESIDUALS
- POU DE REGISTRE AIGÜES RESIDUALS
- ARQUETA PREVISIÓ ESCOMESA RESIDUAL
- ▭ FOSSA SÈPTICA
- COL·LECTOR AIGÜES PLUVIALS
- POU DE REGISTRE AIGÜES PLUVIAL
- ▭ EMBORNAL PLUVIAL
- ARQUETA PREVISIÓ ESCOMESA RESIDUAL
- ⊗ PREVISIÓ CONNEXIÓ PLUVIAL



PLA D'ORDENACIÓ URBANÍSTICA MUNICIPAL
AJUNTAMENT D'ISÒVOL

PLÀNOLS D'ORDENACIÓ

Número	I.10.3a
Plànol	Xarxa de sanejament - ISÒVOL
Escala	1/2.000
Fase	Aprovació Inicial
Data	Desembre 2016



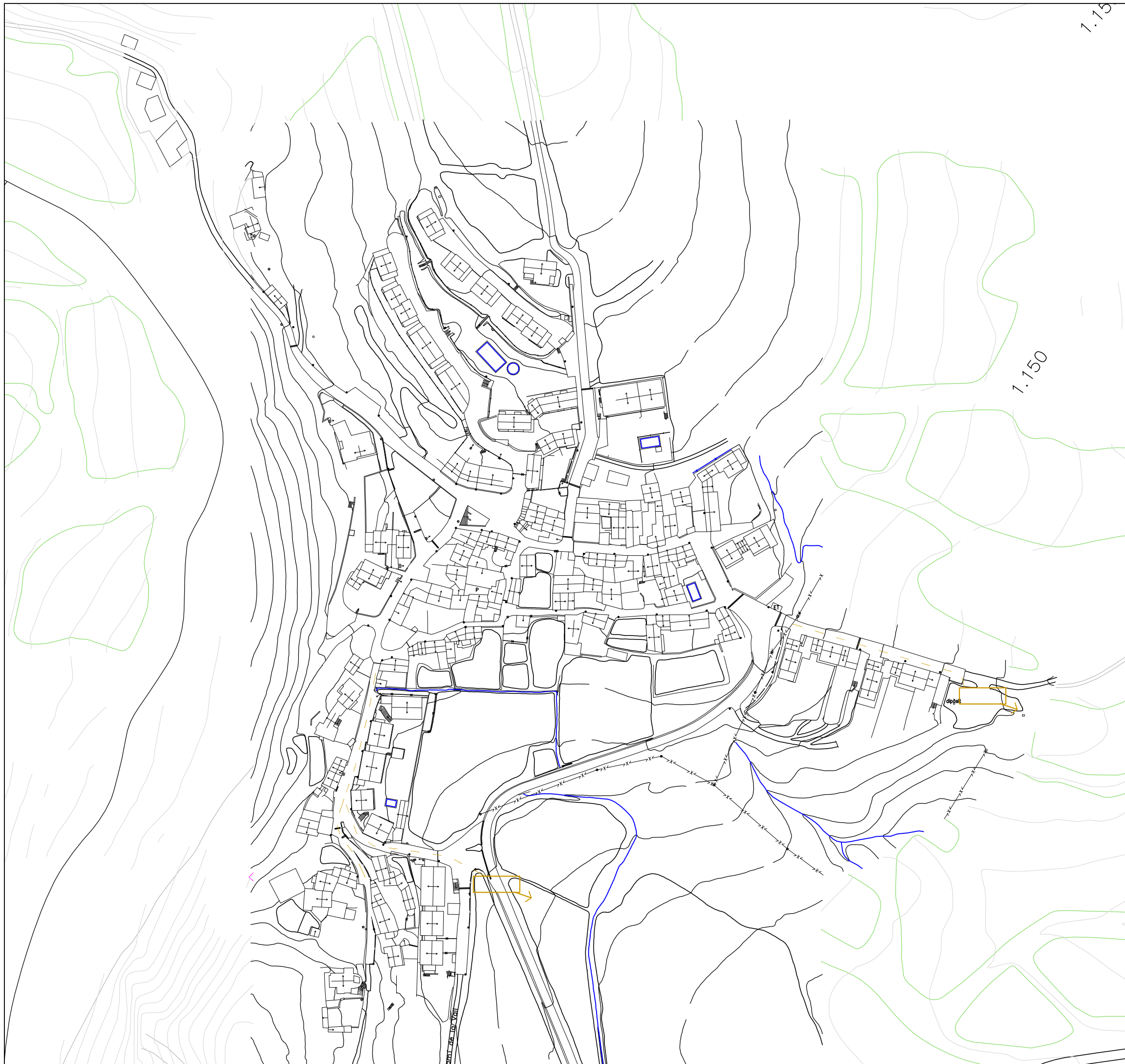
XARXA DE CLAVEGUERAM SEPARATIVA

- COL LECTOR AIGÜES RESIDUALS
- POU DE REGISTRE AIGÜES RESIDUALS
- ARQUETA PREVISIÓ ESCOMESA RESIDUAL
- ⌋ FOSSA SÈPTICA
- COL LECTOR AIGÜES PLUVIALS
- POU DE REGISTRE AIGÜES PLUVIAL
- ▭ EMBORNAL PLUVIAL
- ARQUETA PREVISIÓ ESCOMESA RESIDUAL
- ⊗ PREVISIÓ CONNEXIÓ PLUVIAL



PLA D'ORDENACIÓ URBANÍSTICA MUNICIPAL
AJUNTAMENT D'ISÒVOL

PLÀNOLS D'ORDENACIÓ	
Número	I.10.3b
Plànol	Xarxa de sanejament - ALL
Escala	1/2.500
Fase	Aprovació Inicial
Data	Desembre 2016



1.15

1.150

XARXA DE CLAVEGUERAM SEPARATIVA

- COL LECTOR AIGÜES RESIDUALS
- POU DE REGISTRE AIGÜES RESIDUALS
- ARQUETA PREVISIÓ ESCOMESA RESIDUAL
- ▭ FOSSA SÈPTICA
- COL LECTOR AIGÜES PLUVIALS
- POU DE REGISTRE AIGÜES PLUVIAL
- ▭ EMBORNAL PLUVIAL
- ARQUETA PREVISIÓ ESCOMESA RESIDUAL
- ⊗ PREVISIÓ CONNEXIÓ PLUVIAL



PLA D'ORDENACIÓ URBANÍSTICA MUNICIPAL
AJUNTAMENT D'ISÒVOL

PLÀNOLS D'ORDENACIÓ	
Número	I.10.3c
Plànol	Xarxa de sanejament - OLOPTE
Escala	1/2.000
Fase	Aprovació Inicial
Data	Desembre 2016