
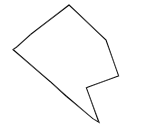
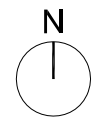


LLEENDA:

-  Delimitació de la finca històrica de "Can Trobat"
-  Delimitació de la parcel·la afectada per la Modificació Puntual

Títol
MODIFICACIÓ PUNTUAL EN EL PLANEJAMENT URBANÍSTIC DE GARRIGUELLA - Finca Can Trobat-

Emplaçament
 Carrer de Castelló, núm. 8
 Garriguella - Alt Empordà
 Promotor
 Ajuntament de Garriguella



Adela Geli Anticó
 arquitecta col·legiada n. 67814-7

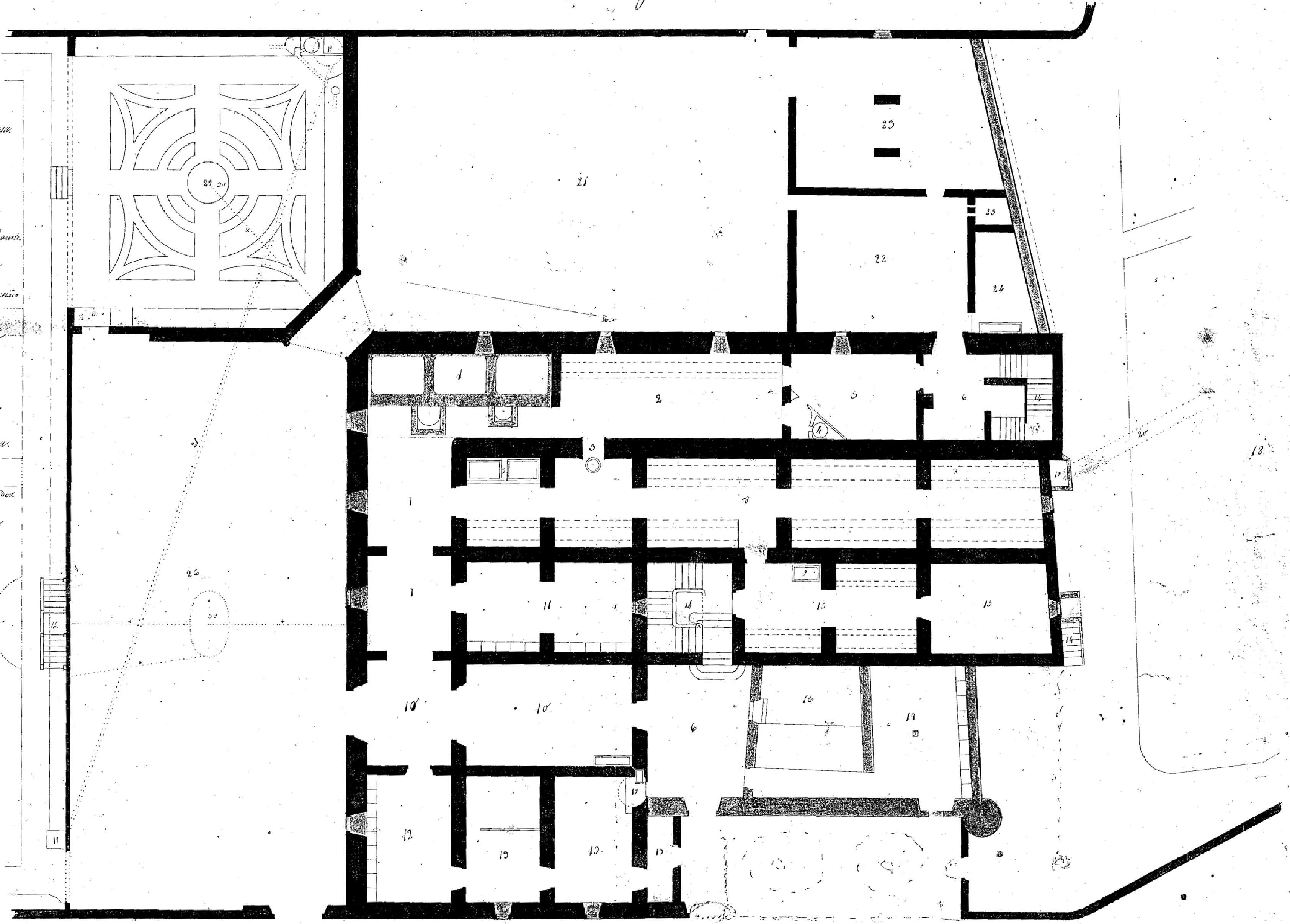
Plànol
SITUACIÓ I EMPLAÇAMENT

Data
 Setembre 2017
 Escala
 1/5000

Número
01

Planta baja

1. Lagares.
2. Bodega de la prouca.
3. Pansa.
4. Perolus.
5. Gallinero.
6. Entrada.
7. Pasillo.
8. Bodega mayor.
9. Cisterna para el agua.
10. Cochina.
11. Pajar y cuadra.
12. Cuadra.
13. Habitación para el niño.
14. Cuadra.
15. Pequeña bodega.
16. Cuadro del niño.
17. Cuadra.
18. Vódeo.
19. Pajar.
20. Habitación.
21. Vestibulo del corral.
22. Corral.
23. Cochina y cuadra.
24. Cuadra de los cerdos.
25. Corralera.
26. Pajar de la leña.
27. Cisterna.
28. Horno de la.
29. Jardines.
30. Jardines.



Nota:

Plànol de planta baixa del Casal conservat per la família Trobat. No està datat, però les mesures en "pams" permeten referenciar-lo en època anterior a la introducció oficial del sistema mètric decimal a la península. És a dir, anterior a l'any 1849.

Títol
MODIFICACIÓ PUNTUAL EN EL PLANEJAMENT URBANÍSTIC DE GARRIGUELLA - Finca Can Trobat-

Emplaçament
Carrer de Castelló, núm. 8 Garriguella - Alt Empordà
Promotor
Ajuntament de Garriguella

Adela Geli Anticó
arquitecta col·legiada n. 67814-7

Plànol
CASAL DE CAN TROBAT

Data
Setembre 2017
Escala
1/150
Número
03



LLEENDA:

SISTEMES GENERALS

1a. Protecció i servituds carreteres

SÒL URBÀ

6b. Eixample urbà (PB+2PP)

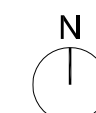
SÒL URBANITZABLE

10a. Sector de desenvolupament urbà (SDU) intensivat I

- - - - - Delimitació del SDU-3
Súp. = 19.982,50 m²
- Parcel·la afectada per la
Modificació Puntual
Súp: 10.437 m²
- - - - - Àmbit de Modificació
Puntual
= 1.217,50 m²

Títol
MODIFICACIÓ PUNTUAL EN EL
PLANEJAMENT URBANÍSTIC
DE GARRIGUELLA
- Finca Can Trobat-

Emplaçament
Carrer de Castelló, núm. 8
Garriguella - Alt Empordà
Promotor
Ajuntament de Garriguella



Adela Geli Anticó
arquitecta col·legiada n. 67814-7

Plànol
PLANEJAMENT VIGENT

Data
Setembre 2017
Escala
1/1000

Número

04



ÀMBIT DE MODIFICACIÓ PUNTUAL DE PLANEJAMENT

SOSTRE URBANÍSTIC CONSOLIDAT - ANY 1989

Sostre existent en l'àmbit:
e1= 129,20 m²

Espai lliure - porxo:
p= 12,30 m²

Espai lliure - pati:
LI= 1.076,00 m²

Espai lliure total: 1.088,30 m²



ÀMBIT DE MODIFICACIÓ PUNTUAL DE PLANEJAMENT

APROVACIÓ DE LES NORMES SUBSIDIÀRIES DE GARRIGUELLA
- ANY 1989

L'àmbit es troba dins el Sector de Desenvolupament Urbà 3.

Edificabilitat bruta del sector= 0,40 m²/m²sòl
Superfície objecte de Modificació Puntual= 1.217,50 m²

Sostre urbanístic possible en l'àmbit: 487 m²

Reserves mínimes a respectar (852,25 m²):
10% sòl per a vials públics = 121,75 m²
5% sòl per a estacionaments públics de superfície = 60,87 m²
10% sòl per a espais lliures de jardí, plaça i parcs, i esportius públics = 121,75 m²
5% sòl per a equipaments = 60,87 m²



ÀMBIT DE MODIFICACIÓ PUNTUAL DE PLANEJAMENT

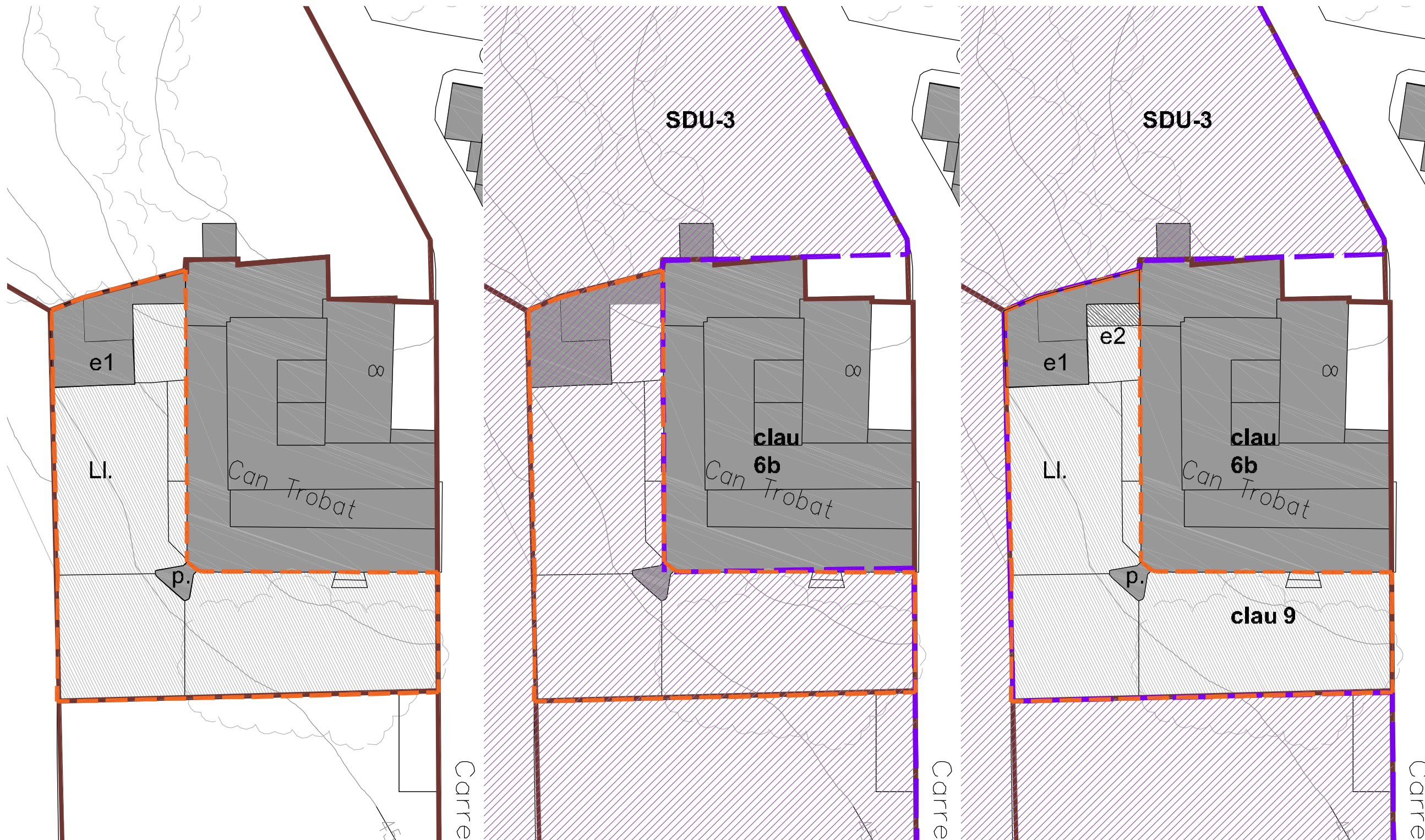
PROPOSTA DE MODIFICACIÓ PUNTUAL - ANY 2017

Clau urbana: 9. Verd privat

Sostre proposat en l'àmbit:
Edificació anterior al planejament urbanístic: e1= 129,20 m²
Ampliació per connexió amb la planta baixa principal: e2= 16,80 m²

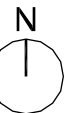
Sostre total= 146,00 m²

Espai lliure - porxo:
p= 12,30 m²
Espai lliure - pati:
LI= 1.059,20 m²
Espai lliure total: 1.071,50 m²



Títol
MODIFICACIÓ PUNTUAL EN EL
PLANEJAMENT URBANÍSTIC
DE GARRIGUELLA
- Finca Can Trobat-

Emplaçament
Carrer de Castelló, núm. 8
Garriguella - Alt Empordà
Promotor
Ajuntament de Garriguella



Adela Geli Anticó
arquitecta col.legiada n. 67814-7

Plànol
COMPARATIU SOSTRE URBANÍSTIC

Data
Setembre 2017
Escala
1/1000

Número

06

