

CORNELLÀ:

NÚM. REFERÈNCIA	MASIA / CASA RURAL
178	Mas Avellana
179	Molí de N'Avellana



Nom: **Mas Avellana**

Referència: **178**

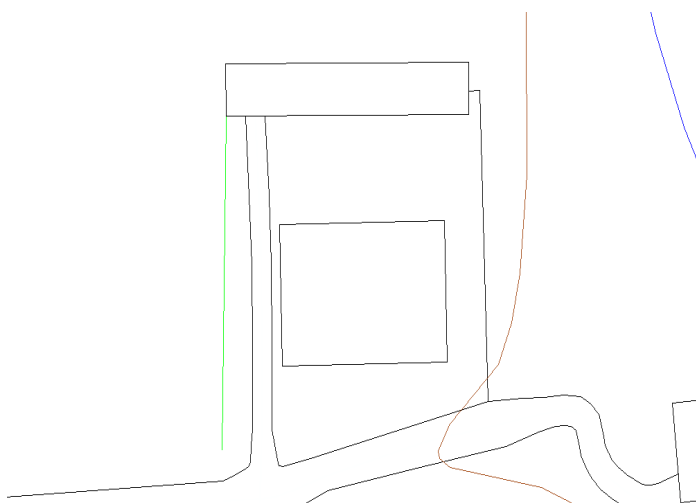
Maig de 2009

Localització: Cornellà

Referència Cadastral: 0000199900

UTM: X: 485.145 Y: 4.660.213

SITUACIÓ



1:1.000



FOTOGRAFIA





1.- DADES URBANÍSTIQUES

- 1.1. Qualificació del sòl:** Sòl no urbanitzable Rústic general
1.2. Protecció actual: No en té

2.-DESCRIPCIÓ

2.1. Descripció tipològica:

Antiga masia reformada durant els anys 50, de planta rectangular desenvolupada en PB+2PP i coberta a quatre aigües. Presenta uns coberts destinats a usos auxiliars de l'habitatge.

2.2. Ús actual i titularitat:

2 habitatges

2.3. Estat de conservació:

Bo

2.4. Serveis:

Electricitat, aigua potable i telèfon.

2.5. Accessibilitat des de camins públics:

Bo per camí de grava

3.- JUSTIFICACIÓ DE LES RAONS QUE ACONSELLEN LA SEVA RECUPERACIÓ I/O PRESERVACIÓ:

Aquesta construcció forma part d'un municipi que en el seu origen presenta unes característiques eminentment rurals que ha comportat un forta presència de masies i cases rurals escampades pel territori. Bona part d'aquestes edificacions presenten uns trets arquitectònics, històrics i paisatgístics, a més de socials, que cal preservar.

4.-DETERMINACIONS NORMATIVES

4.1. Usos admesos:

Habitatge familiar, usos artesanals i activitats professionals vinculats a l'habitatge.
Establiment de turisme rural.

4.2. Condicions d'ordenació:

Es permeten obres de conservació, consolidació, restauració, reutilització i rehabilitació.
Es permet l'ampliació amb una edificació auxiliar separada del cos principal, exclusivament per usos auxiliars del principal, amb una superfície màxima del 20% de la superfície construïda actual del cos principal.

Les condicions de les formes d'actuació admeses es troben especificades a l'art 12 de les Normes urbanístiques.

4.3. Accés i serveis

Es recomana l'ús d'energies alternatives i renovables.



Nom: **Molí de N'Avellana**

Referència: **179**

Maig de 2009

Localització: Cornellà

Referència Cadastral: 0000199900

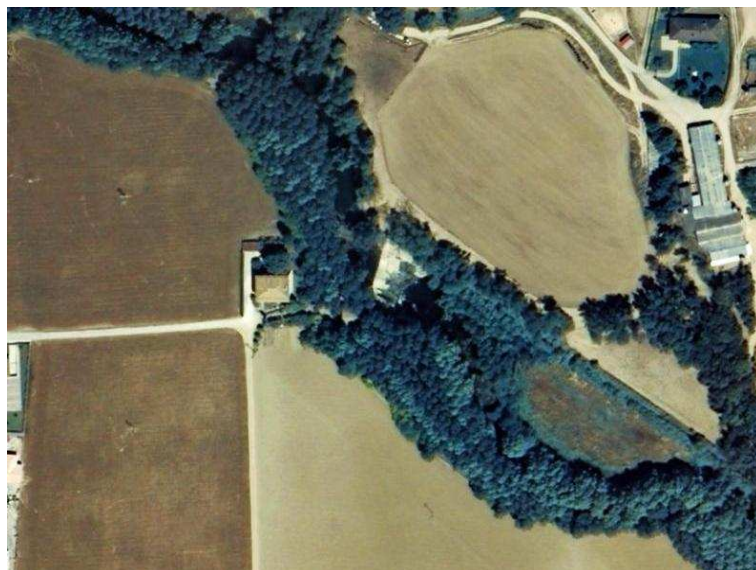
UTM: X: 485.188 Y: 4.660.197

SITUACIÓ



1:1.000

FOTOGRAFIA





Molí de N'Avellana

Ref. 179



1.- DADES URBANÍSTIQUES

1.1. Qualificació del sòl: Sòl no urbanitzable Rústic general

1.2. Protecció actual: No en té

2.-DESCRIPCIÓ

2.1. Descripció tipològica:

Antic molí reformat per habitatge, de planta quadrangular PB+2PP i coberta a dues aigües. Pertany al tipus 2 de la classificació tipològica establerta en les normes urbanístiques.

2.2. Ús actual i titularitat:

Habitatge

2.3. Estat de conservació:

Bo

2.4. Serveis:

Electricitat, aigua potable i telèfon.

2.5. Accessibilitat des de camins públics:

Bo per camí de grava privat

3.- JUSTIFICACIÓ DE LES RAONS QUE ACONSELLEN LA SEVA RECUPERACIÓ I/O PRESERVACIÓ:

Aquesta construcció forma part d'un municipi que en el seu origen presenta unes característiques eminentment rurals que ha comportat un forta presència de masies i cases rurals escampades pel territori. Bona part d'aquestes edificacions presenten uns trets arquitectònics, històrics i paisatgístics, a més de socials, que cal preservar.

4.-DETERMINACIONS NORMATIVES

4.1. Usos admesos:

Habitatge familiar, usos artesanals i activitats professionals vinculats a l'habitatge.

Usos artesanals i activitats professionals no vinculats a l'habitatge

Activitats d'educació en el lleure.

Activitats de restauració.

4.2. Condicions d'ordenació:

Es permeten obres de conservació, consolidació, restauració, reutilització i rehabilitació.

Les condicions de les formes d'actuació admeses es troben especificades a l'art 12 de les Normes urbanístiques.

4.3. Accés i serveis

Es recomana l'ús d'energies alternatives i renovables.