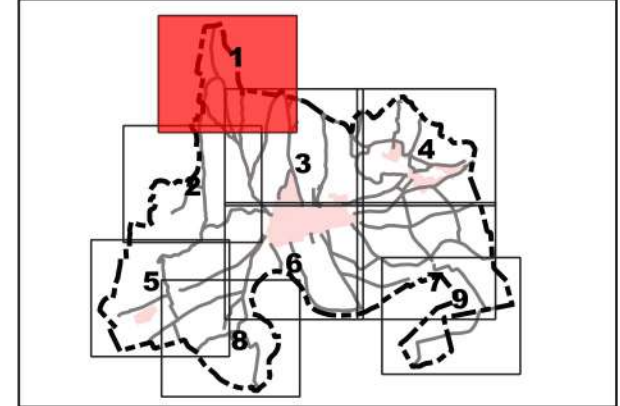




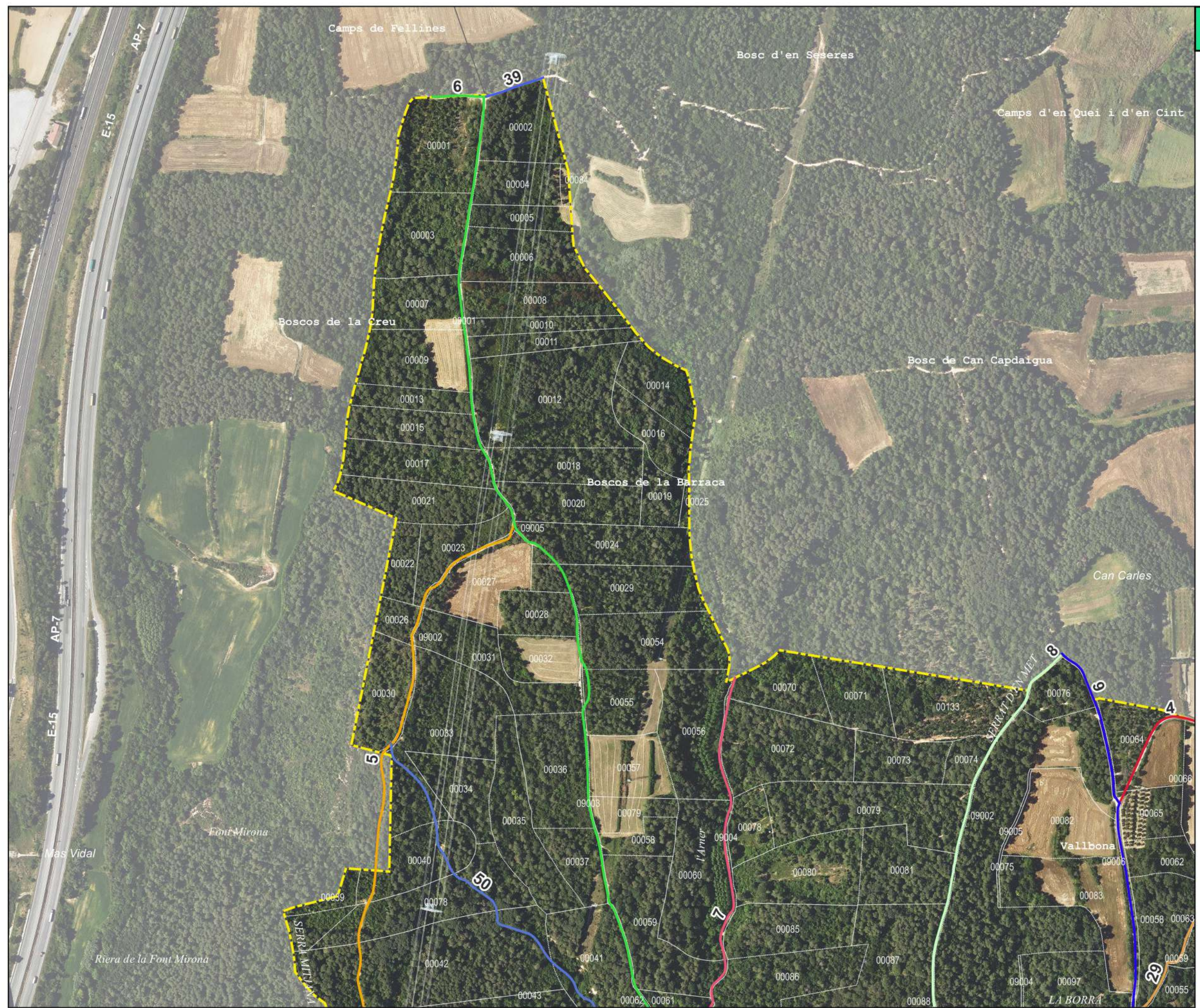
1

Atles de l'Inventari de camins municipals de Cervià de Ter



Camins municipals de Cervià de Ter:

- 04- Camí vell d'Empúries a Besalú
- 05- Camí vell de Vilafreser
- 06- Carretera de Vilafreser
- 07- Camí de Vallbona
- 08- Camí de Vallbona de Dalt
- 09- Camí de Fellines
- 29- Camí de la Vinya d'en Feliu
- 39- Camí de la Creu de Fallines
- 50- Camí del Boscatell



0 100 m

Imprès en A3: Escala 1:5.000

Limit urbà (Cadastre) Limit municipal (ICGC) Limits municipals (ICGC) Parcel·les (Cadastre)

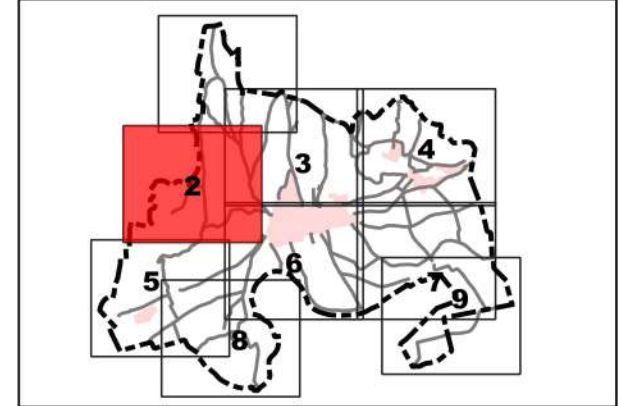
Base: Ortofotomapa 25m Vigent i toponímia del topogràfic 1:25.000 de l'Institut Cartogràfic i Geològic de Catalunya (ICGC)



Direcció i recerca: Xavier Campillo i Besses
Cartografia i SIG: Anna Seuba i Barcons



Atlas de l'Inventari de camins municipals de Cervià de Ter



Camins municipals de Cervià de Ter:

- 01- Cami Ral
- 05- Cami vell de Vilafreser
- 06- Carretera de Vilafreser
- 07- Cami de Vallbona
- 08- Cami de Valbona de Dalt
- 24- Cami de l'Areny d'Amunt
- 27- Cami dels Forns
- 50- Cami del Boscatell
- 51- Cami de Mas Blanc



0 100 m

Imprès en A3: Escala 1:5.000

Limit urbà (Cadastre) Limit municipal (ICGC) Limits municipals (ICGC) Parcel·les (Cadastre)

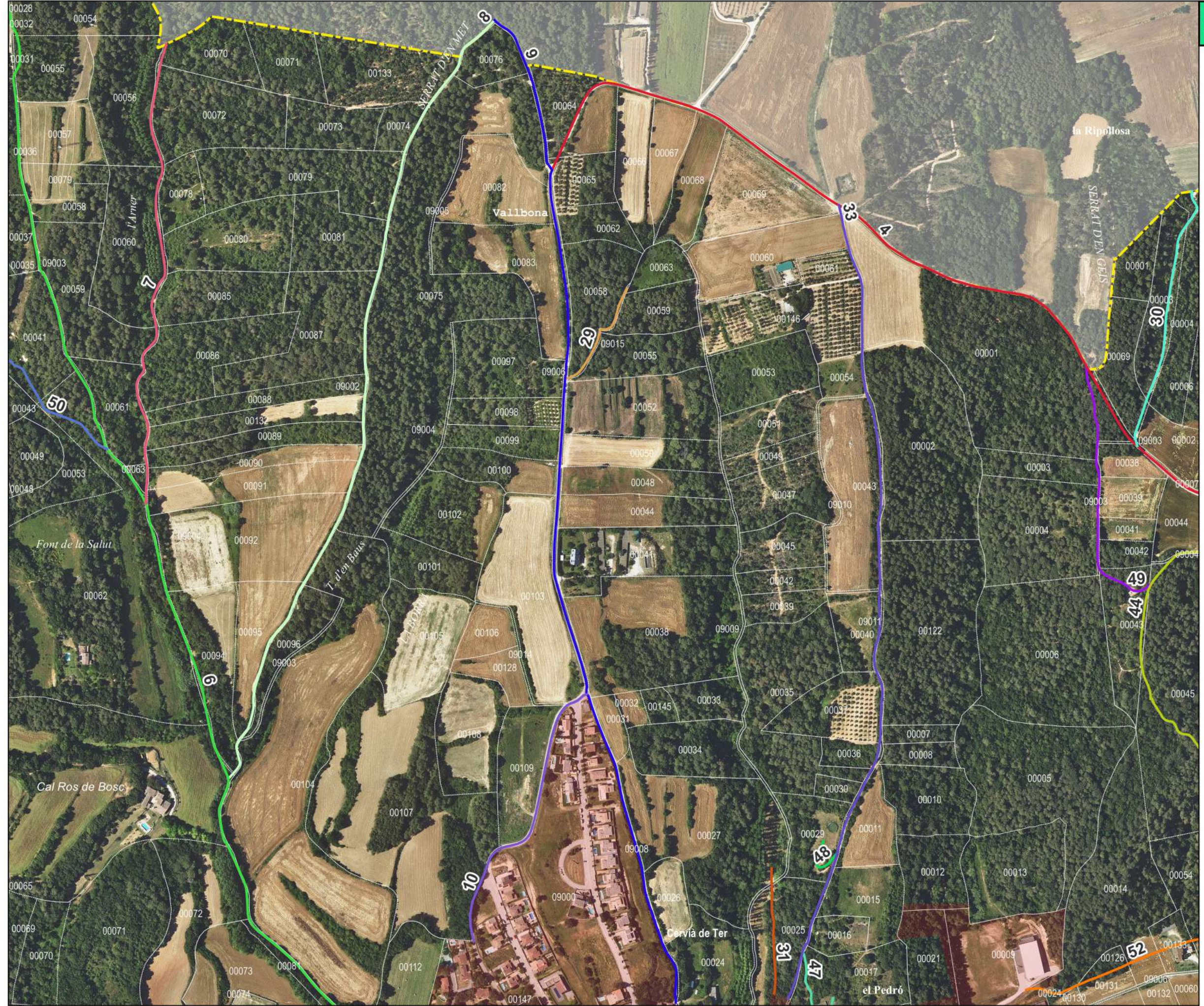
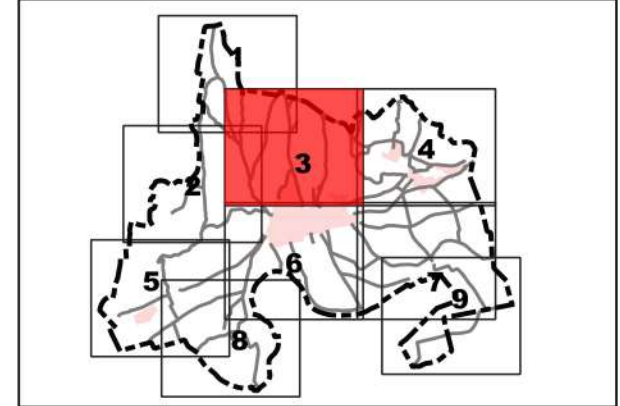
Base: Ortofotomapa 25m Vigent i toponímia del topogràfic 1:25.000 de l'Institut Cartogràfic i Geològic de Catalunya (ICGC)



Direcció i recerca: Xavier Campillo i Besses
Cartografia i SIG: Anna Seuba i Barcons



Atlas de l'Inventari de camins municipals de Cervià de Ter



Camins municipals de Cervià de Ter:

- 04- Camí vell d'Empúries a Besalú
- 06- Carretera de Vilafreser
- 07- Camí de Vallbona
- 08- Camí de Vallbona de Dalt
- 09- Camí de Felines
- 10- Camí de la Torre
- 29- Camí de la Vinya d'en Feliu
- 30- Camí de la Costa Llarga
- 31- Camí de la Font d'en Baró
- 33- Camí de la Font
- 44- Camí del Bosc d'en Torrent
- 47- Camí dels dipòsits municipals d'aigua
- 48- Camí del dipòsit d'extinció d'Incendis
- 49- Camí d'en Colom
- 50- Camí del Boscatell
- 52- Camí del canal de Sant Jordi

0 100 m

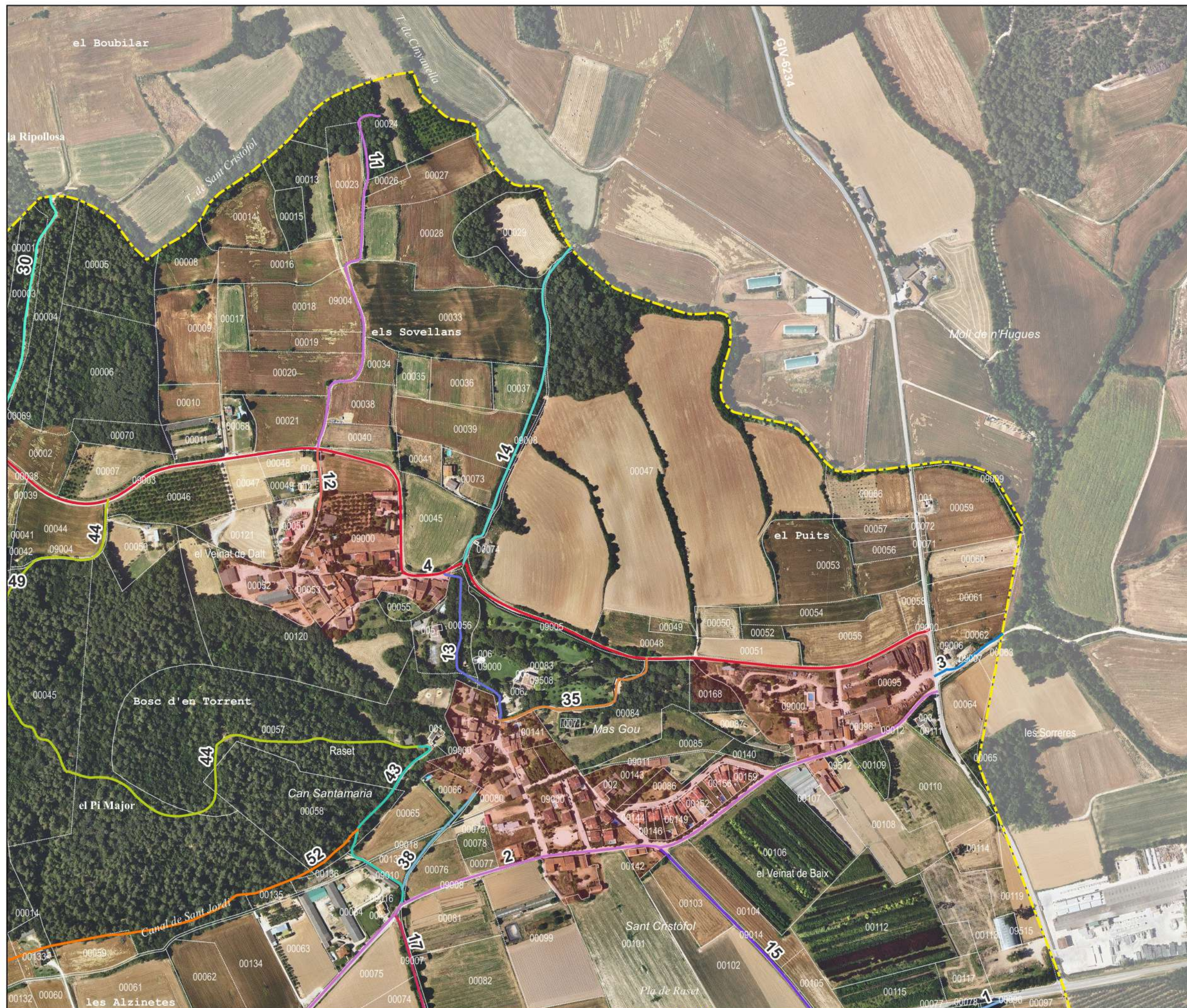
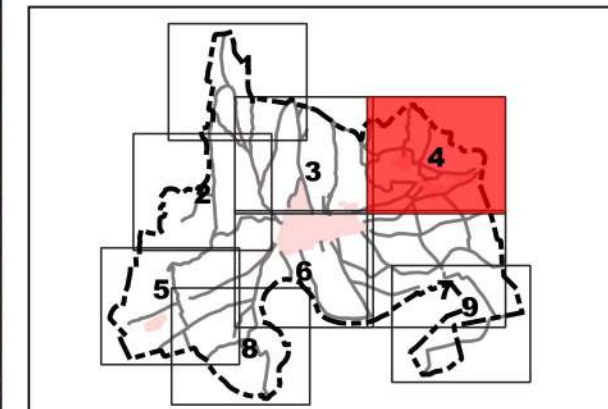
Impressió en A3: Escala 1:5.000

Limit urbà (Cadastre) Limit municipal (ICGC) Limits municipals (ICGC) Parcel·les (Cadastre)

Base: Ortofotomapa 25m Vigent i toponímia del topogràfic 1:25.000 de l'Institut Cartogràfic i Geològic de Catalunya (ICGC)

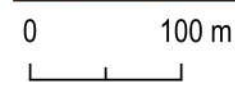


Direcció i recerca: Xavier Campillo i Besses
Cartografia i SIG: Anna Seuba i Barcons



Camins municipals de Cervià de Ter:

- 01- Camí Ral
- 02- Camí de Raset I
- 03- Camí vell de Sant Jordi
- 04- Camí vell d'Empúries a Besalú
- 11- Camí dels Sovellans
- 12- Camí d'accés al Veïnat de Dalt
- 13- Camí Fondo
- 14- Camí vell de Viladesens
- 15- Camí de Raset o d'en Roure
- 17- Camí dels Rengs
- 30- Camí de la Costa Llarga
- 35- Camí de Cal Curt
- 38- Camí de Raset II
- 43- Camí de Cal Rajoler
- 44- Camí del Bosc d'en Torrent
- 49- Camí d'en Colom
- 52- Camí del canal de Sant Jordi



Impressió en A3: Escala 1:5.000

Limit urbà (Cadastre) Limit municipal (ICGC) Límits municipals (ICGC) Parcel·les (Cadastre)
Base: Ortofotomapa 25m Vigent i toponímia del topogràfic 1:25.000 de l'Institut Cartogràfic i Geològic de Catalunya (ICGC)



Direcció i recerca: Xavier Campillo i Besses
Cartografia i SIG: Anna Seuba i Barcons



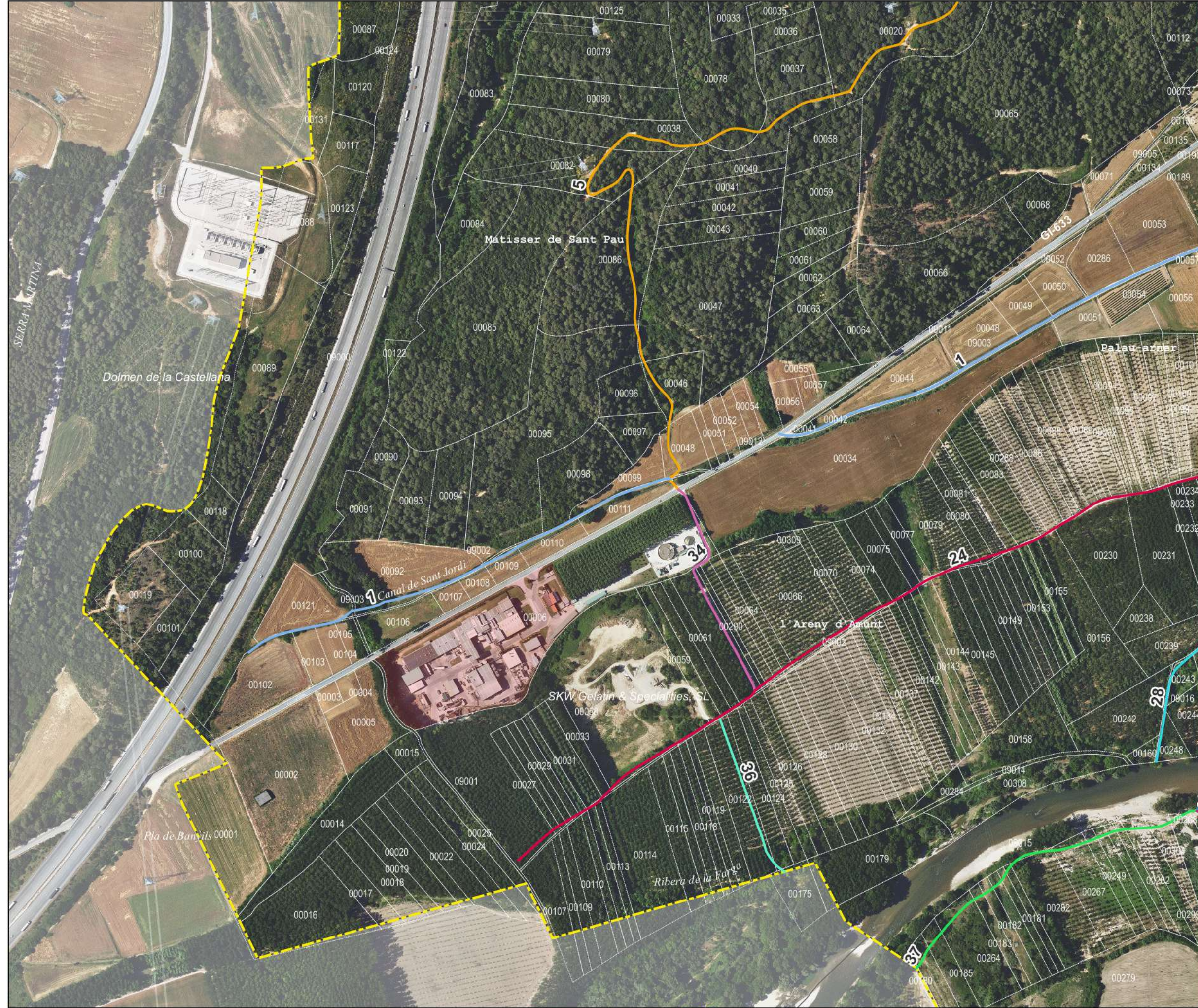
5

Atlas de l'Inventari de camins municipals de Cervià de Ter



Camins municipals de Cervià de Ter:

- 01- Cami Ral
- 05- Cami vell de Vilafreser
- 24- Cami de l'Areny d'Amunt
- 25- Cami dels Barders
- 28- Cami de la Tribana
- 34- Cami de Can Pagans
- 36- Cami de l'Albereda
- 37- Cami del Sorralet
- 45- Cami de l'illa d'en Sibina



0 100 m

Impressió en A3: Escala 1:5.000

Limit urbà (Cadastre) Limit municipal (ICGC) Limits municipals (ICGC) Parcel·les (Cadastre)

Base: Ortofotomapa 25m Vigent i toponímia del topogràfic 1:25.000 de l'Institut Cartogràfic i Geològic de Catalunya (ICGC)



Direcció i recerca: Xavier Campillo i Besses
Cartografia i SIG: Anna Seuba i Barcons

Maig de 2022



6

Atlas de l'Inventari de camins municipals de Cervià de Ter



Camins municipals de Cervià de Ter:

- 01- Cami Ral
- 02- Cami de Raset I
- 06- Carretera de Vilafreser
- 09- Cami de Fellines
- 18- Cami de l'Aixart
- 19- Cami de les Saules
- 20- Cami vell de Bordils
- 21- Cami de les Ribes
- 22- Cami de la Barca
- 23- Cami de la Guadrefa
- 24- Cami de l'Areny d'Amunt
- 25- Cami dels Barders
- 26- Gual de l'Arner
- 27- Cami dels Forns
- 28- Cami de la Tribana
- 31- Cami de la Font d'en Baró
- 33- Cami de la Font
- 42- Corriol de la Barca
- 47- Cami dels dipòsits municipals d'aigua
- 52- Cami del canal de Sant Jordi



Direcció i recerca: Xavier Campillo i Besses
Cartografia i SIG: Anna Seuba i Barcons

0 100 m

Impressió en A3: Escala 1:5.000

Limit urbà (Cadastre) Limit municipal (ICGC) Limits municipals (ICGC) Parcel·les (Cadastre)

Base: Ortofotomapa 25m Vigent i toponímia del topogràfic 1:25.000 de l'Institut Cartogràfic i Geològic de Catalunya (ICGC)



Atlas de l'Inventari de camins municipals de Cervià de Ter



Camins municipals de Cervià de Ter:

- 01- Cami Ral
- 02- Cami de Raset I
- 15- Cami de Raset o d'en Roure
- 16- Cami de les Maleses o de l'Areny de Vall
- 17- Cami dels Rengs
- 18- Cami de l'Aixart
- 19- Cami de les Saules
- 20- Cami vell de Bordils
- 21- Cami de les Ribes
- 22- Cami de la Barca
- 32- Cami de Mollet
- 40- Cami de les Feixes d'Allà



0 100 m

Impressió en A3: Escala 1:5.000

Limit urbà (Cadastre) Limit municipal (ICGC) Limits municipals (ICGC) Parcel·les (Cadastre)

Base: Ortofotomapa 25m Vigent i toponímia del topogràfic 1:25.000 de l'Institut Cartogràfic i Geològic de Catalunya (ICGC)

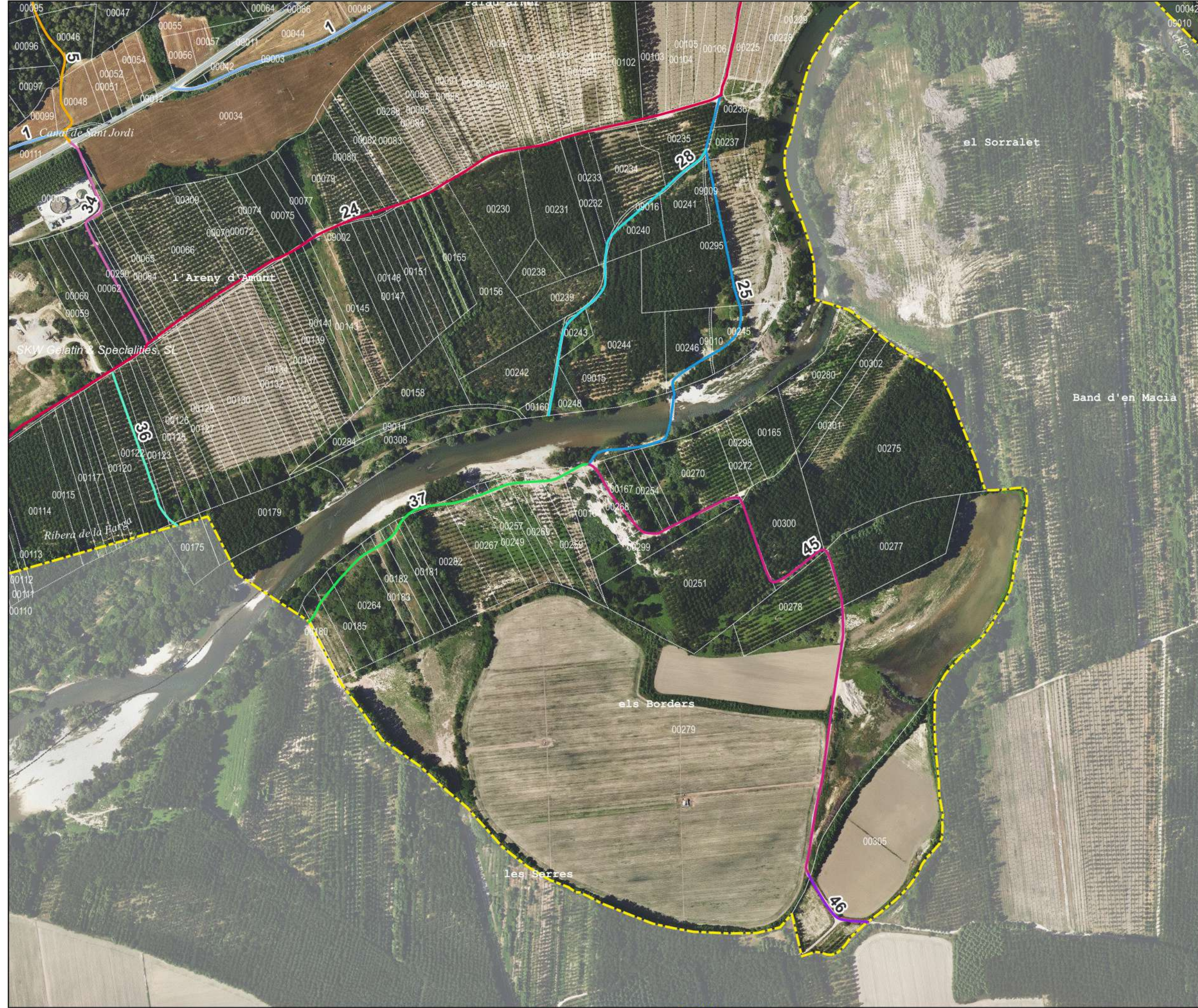


Direcció i recerca: Xavier Campillo i Besses
Cartografia i SIG: Anna Seuba i Barcons



8

Atlas de l'Inventari de camins municipals de Cervià de Ter



Camins municipals de Cervià de Ter:

- 01- Cami Ral
- 05- Cami vell de Vilafreser
- 24- Cami de l'Areny d'Amunt
- 25- Cami dels Barders
- 28- Cami de la Tribana
- 34- Cami de Can Pagans
- 36- Cami de l'Albereda
- 37- Cami del Sorralet
- 45- Cami de l'illa d'en Sibina
- 46- Cami de sota Can Coll

0 100 m

Impressió en A3: Escala 1:5.000

Limit urbà (Cadastre) Limit municipal (ICGC) Limits municipals (ICGC) Parcel·les (Cadastre)

Base: Ortofotomapa 25m Vigent i toponímia del topogràfic 1:25.000 de l'Institut Cartogràfic i Geològic de Catalunya (ICGC)



Direcció i recerca: Xavier Campillo i Besses
Cartografia i SIG: Anna Seuba i Barcons

Maig de 2022



Camins municipals de Cervià de Ter:

- 16- Camí de les Maletes o de l'Areny de Vall
- 17- Camí dels Rengs
- 19- Camí de les Saules
- 21- Camí de les Ribes
- 32- Camí de Mollet
- 40- Camí de les Feixes d'Allà
- 41- Camí de sota Can Marcó

0 100 m

Impressió en A3: Escala 1:5.000

Limit urbà (Cadastre)
 Limit municipal (ICGC)
 Límits municipals (ICGC)
 Parcel·les (Cadastre)

Base: Ortofotomapa 25m Vigent i toponímia del topogràfic 1:25.000 de l'Institut Cartogràfic i Geològic de Catalunya (ICGC)



Direcció i recerca: Xavier Campillo i Besses
Cartografia i SIG: Anna Seuba i Barcons