

Inventari de camins municipals de Cervià de Ter

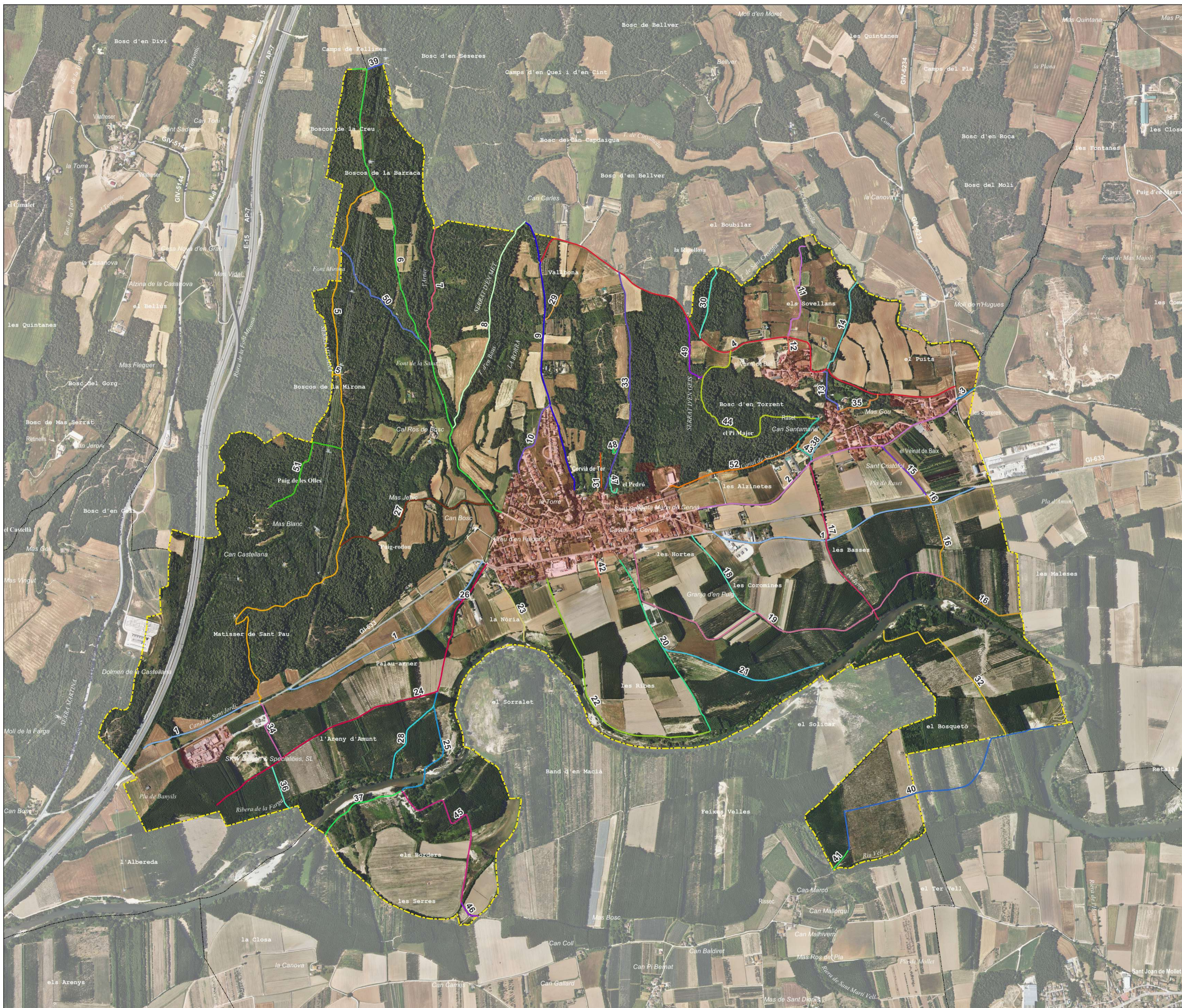


Camins municipals de Cervià de Ter

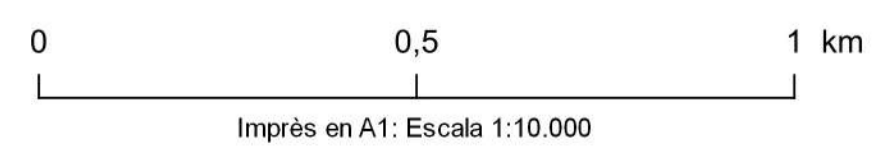
- 01- Camí Ral
- 02- Camí de Raset I
- 03- Camí vell de Sant Jordi
- 04- Camí vell d'Empúries a Besalú
- 05- Camí vell de Vilafreser
- 06- Carretera de Vilafreser
- 07- Camí de Vallbona
- 08- Camí de Vallbona de Dalt
- 09- Camí de Felines
- 10- Camí de la Torre
- 11- Camí dels Sovellans
- 12- Camí d'accés al Veïnat de Dalt
- 13- Camí Fondo
- 14- Camí vell de Viladesens
- 15- Camí de Raset o d'en Roure
- 16- Camí de les Maleses o de l'Areny de Vall
- 17- Camí dels Rengs
- 18- Camí de l'Aixart
- 19- Camí de les Saules
- 20- Camí vell de Bordils
- 21- Camí de les Ribes
- 22- Camí de la Barca
- 23- Camí de la Guadrefa
- 24- Camí de l'Areny d'Amunt
- 25- Camí dels Barders
- 26- Gual de l'Arner
- 27- Camí dels Forns
- 28- Camí de la Tribana
- 29- Camí de la Vinya d'en Feliu
- 30- Camí de la Costa Llarga
- 31- Camí de la Font d'en Baró
- 32- Camí de Mollet
- 33- Camí de la Font
- 34- Camí de Can Pagans
- 35- Camí de Cal Curt
- 36- Camí de l'Albereda
- 37- Camí del Sorralet
- 38- Camí de Raset II
- 39- Camí de la Creu de Fallines
- 40- Camí de les Feixes d'Allà
- 41- Camí de sota Can Marcó
- 42- Corriol de la Barca
- 43- Camí de Cal Rajoler
- 44- Camí del Bosc d'en Torrent
- 45- Camí de l'illa d'en Sibina
- 46- Camí de sota Can Coll
- 47- Camí dels dipòsits municipals d'aigua
- 48- Camí del dipòsit d'extinció d'incendis
- 49- Camí d'en Colom
- 50- Camí del Boscatell
- 51- Camí de Mas Blanc
- 52- Camí del canal de Sant Jordi

Limits administratius

- Limit urbà (Cadastrè)
- Limit municipal de Cervià de Ter (ICGC)
- Limits municipals (ICGC)



Base: Ortofotomapa 2.500 Vigent i toponímia del topogràfic 1:25.000 de l'Institut Cartogràfic i Geològic de Catalunya (ICGC)



Direcció i recerca: Xavier Campillo i Besses
 Cartografia i SIG: Anna Seuba i Barcons