

LÍMITS, SECTORS I ÀMBITS

- Límits de Sòl Urbanitzable i Demarcats
- Demarcació Sòl Urbanitzable No Definida
- Demarcació Sòl Urbà
- Demarcació Terme Municipal
- Demarcació Sòl Urbanitzable

SISTEMES

- SISTEMES DE COMUNICACIONS**
- Sistema Vial (PROJECCIÓ)
 - Xa - Aterratment (Xar - Aterratment local)
- SISTEMES D'EQUIPAMENTS**
- E - Equipaments (Privats)
 - T - Serveis Tècnics i Ambients
 - L - Llocs d'Equipaments i Serveis
- ALTRES SISTEMES**
- V - Espais Verds - Zones Verdes
 - H - Hidrogràfic
 - D - Habitatge Densitat Molt

SNU (SÒL NO URBANITZABLE)

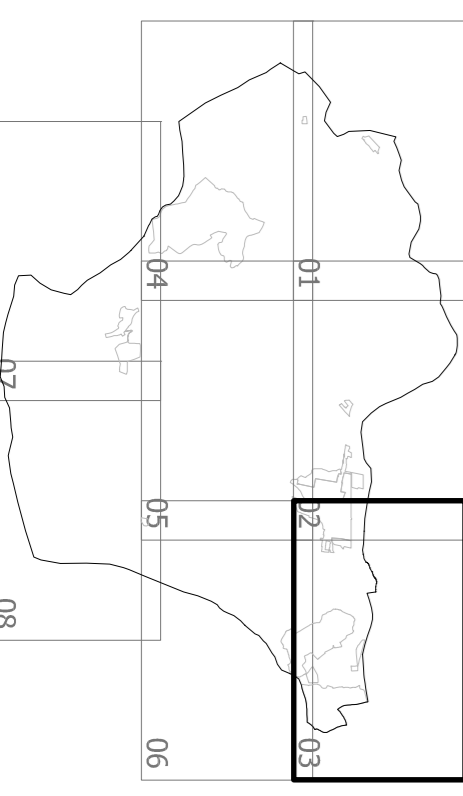
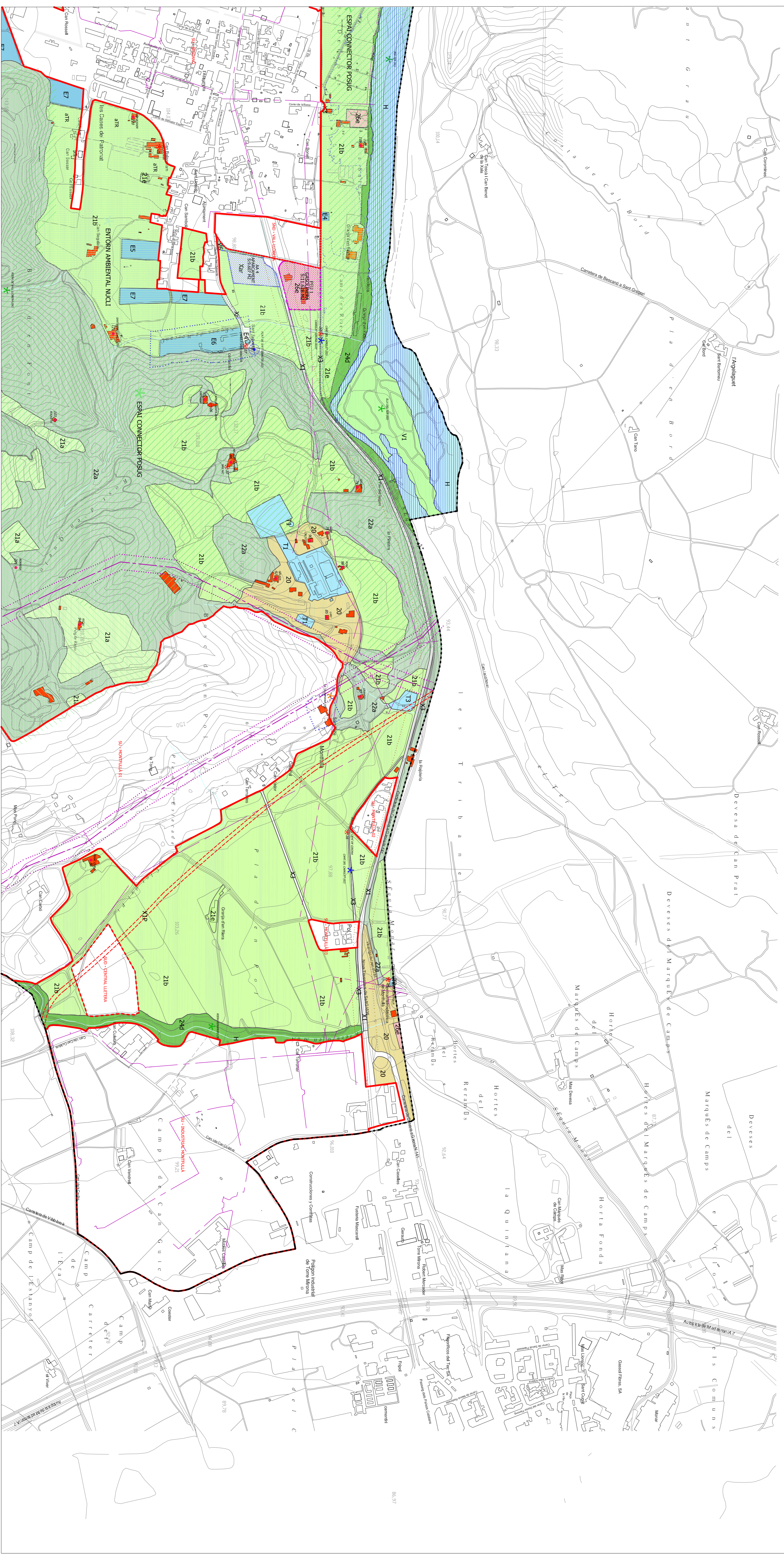
- 20 - Rústic
- 21 - Agrícola de valor
- 22 - Forestal de valor
- 24 - Paisatgístic i ecològic de valor
- 25 - Espais naturals protegits
- 26 - Activitat autoritzada

PROTECCIONS (1)

- ✱ 109 Element monumental (BCL)
- ✱ 109 Element de patrimoni cultural
- ✱ 109 Element o edifici d'interès arquitectònic
- ✱ 109 Element d'interès arqueològic
- ✱ 109 Element d'interès arqueològic
- ✱ 109 Forns i forns
- ✱ 109 Necessitat catalogada al Pla
- ✱ 109 Entorn de patrimoni
- ✱ 109 Recorregut paisatgístic

PROTECCIONS (2) / ALTRES DET.

- Línia de servidut de les canonies
- Línia de servidut de les canonies
- Línia de servidut Q10 (Zona Rústica)
- Línia de servidut Q100 (Sistema Mida)
- Xarxa Meters 2000
- Verd privat
- Espai d'interès paisatgístic
- Espai d'interès Natural POSUS



PLA D'ORDENACIÓ URBANÍSTICA MUNICIPAL DE BESCANÓ

APROVACIÓ INICIAL

AVANTAMENT DE BESCANÓ

PLA D'ORDENACIÓ URBANÍSTICA MUNICIPAL DE BESCANÓ

N - 3.03

ZONIFICACIÓ DEL SÒL NO URBANITZABLE

ESCALA A1 1:5.000 I A3 1:10.000

VAZQUEZ BOSCH S&P

GENYER 2010

