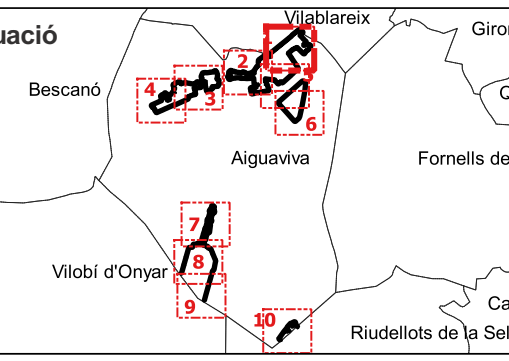


Diligència.- Document aprovat inicialment en la sessió del Ple del dia 18 de juliol de 2019. La Secretaria acta.

### Llegenda general


- |   |                         |
|---|-------------------------|
| <b>Elements representats</b>  | <b>Vies de servei</b>   |
| trams de la franja perimetral                                       | existent                |
| sense actuació  | per arranjar            |
| xarxa viària en franja  | per obrir               |
| subtrams  | <b>Base topogràfica</b> |
| zones verdes  | altimetria              |
| parcel·les interiors no edificades                                  | xarxa viària            |
| parcel·les no edificades  | hidrografia             |
| tram amb peus especials i/o poda (PEL: PE lligament PEA: PE alçada) |                         |

### Situació



### Tractaments sobre la vegetació

- Tractaments en trams i zones verdes**
- T1 - estassada manual
  - T2 - estassada mecanitzada
  - T3 - aclarida sense extracció
  - T4 - aclarida
  - T5 - Aclarida sense extracció amb estassada manual
  - T6 - aclarida amb estassada mecanitzada
  - T7 - aclarida amb estassada manual
  - sense actuació
- Tractaments en parcel·les interiors no edificades**
- P1 - estassada manual
  - P2 - estassada mecanitzada
  - P3 - aclarida amb estassada manual
  - P4 - aclarida amb estassada mecanitzada
  - Sense actuació




**Diputació de Girona**  
Àrea de territori i sostenibilitat  
Medi Ambient

**Projecte d'obertura i manteniment de les franges perimetrals de prevenció, de les parcel·les interiors i zones verdes**

Terme municipal <b>Aiguaviva</b>	Data <b>Abril de 2018</b>
-------------------------------------	------------------------------

1:2.500

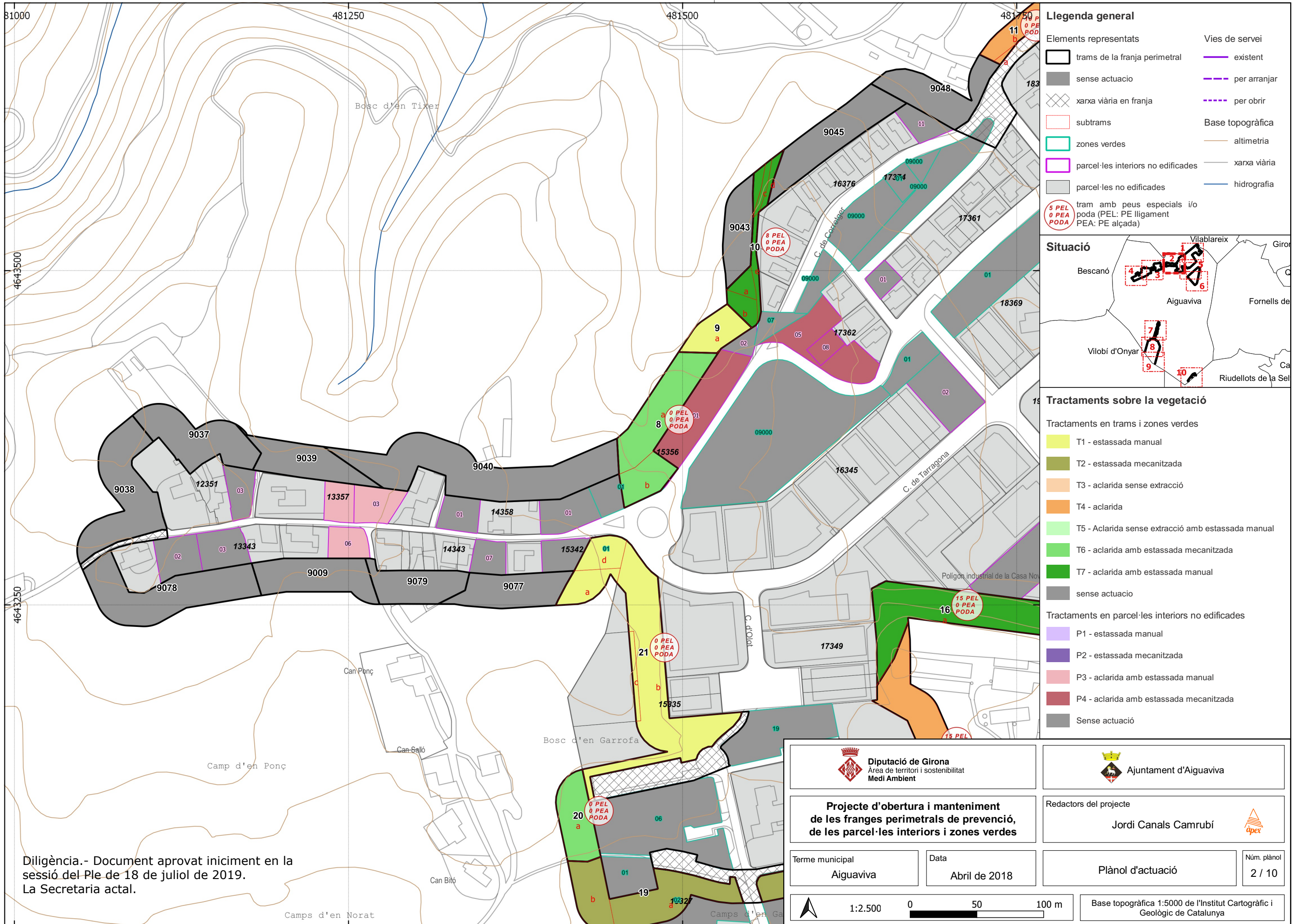


**Ajuntament d'Aiguaviva**

Redactors del projecte  
**Jordi Canals Camrubí**

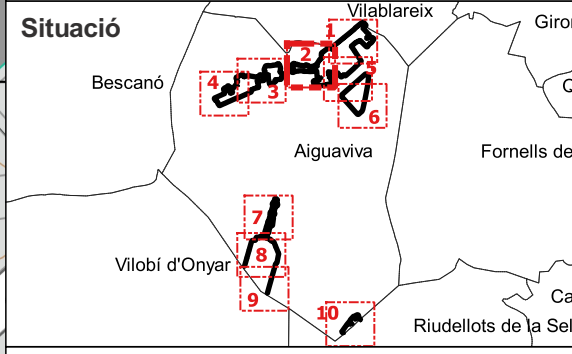
Plànol d'actuació	Núm. plànol <b>1 / 10</b>
-------------------	------------------------------

Base topogràfica 1:5000 de l'Institut Cartogràfic i Geològic de Catalunya



### Legenda general

Elements representats		Vies de servei	
	trams de la franja perimetral		existent
	sense actuacio		per arranjar
	xarxa viària en franja		per obrir
	subtrams	<b>Base topogràfica</b>	
	zones verdes		altimetria
	parcel·les interiors no edificades		xarxa viària
	parcel·les no edificades		hidrografia
	tram amb peus especials i/o poda (PEL: PE lligament, PEA: PE alçada)		



### 15 Tractaments sobre la vegetació

Tractaments en trams i zones verdes

- T1 - estassada manual
- T2 - estassada mecanitzada
- T3 - aclarida sense extracció
- T4 - aclarida
- T5 - Aclarida sense extracció amb estassada manual
- T6 - aclarida amb estassada mecanitzada
- T7 - aclarida amb estassada manual
- sense actuació

Tractaments en parcel·les interiors no edificades

- P1 - estassada manual
- P2 - estassada mecanitzada
- P3 - aclarida amb estassada manual
- P4 - aclarida amb estassada mecanitzada
- Sense actuació

**Diputació de Girona**  
Àrea de territori i sostenibilitat  
Medi Ambient

**Ajuntament d'Aiguaviva**

**Projecte d'obertura i manteniment de les franges perimetrals de prevenció, de les parcel·les interiors i zones verdes**

Redactors del projecte  
**Jordi Canals Camrubí**

Terme municipal  
**Aiguaviva**

Data  
**Abril de 2018**

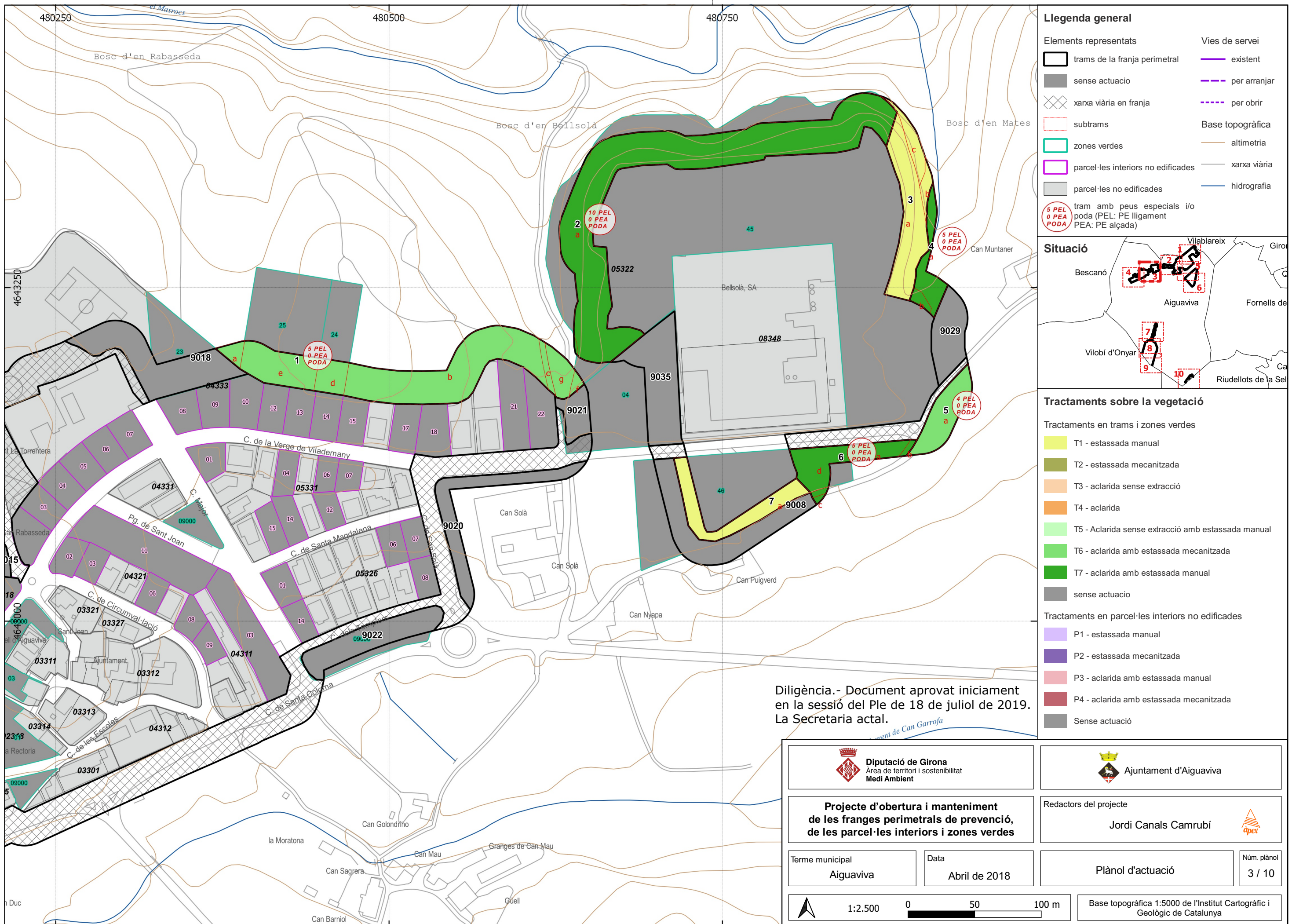
**Plànol d'actuació**

Núm. plànol  
**2 / 10**



Base topogràfica 1:5000 de l'Institut Cartogràfic i Geològic de Catalunya

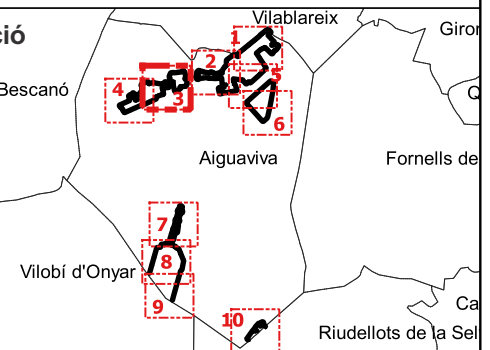
Diligència.- Document aprovat incipient en la sessió del Ple de 18 de juliol de 2019.  
La Secretaria actua.



**Llegenda general**

- |   |                         |
|---|-------------------------|
| <b>Elements representats</b>  | <b>Vies de servei</b>   |
| trams de la franja perimetral                                       | existent                |
| sense actuacio  | per arranjar            |
| xarxa viària en franja  | per obrir               |
| subtrams  | <b>Base topogràfica</b> |
| zones verdes  | altimetria              |
| parcel·les interiors no edificades                                  | xarxa viària            |
| parcel·les no edificades  | hidrografia             |
| tram amb peus especials i/o poda (PEL: PE lligament PEA: PE alçada) |                         |

**Situació**

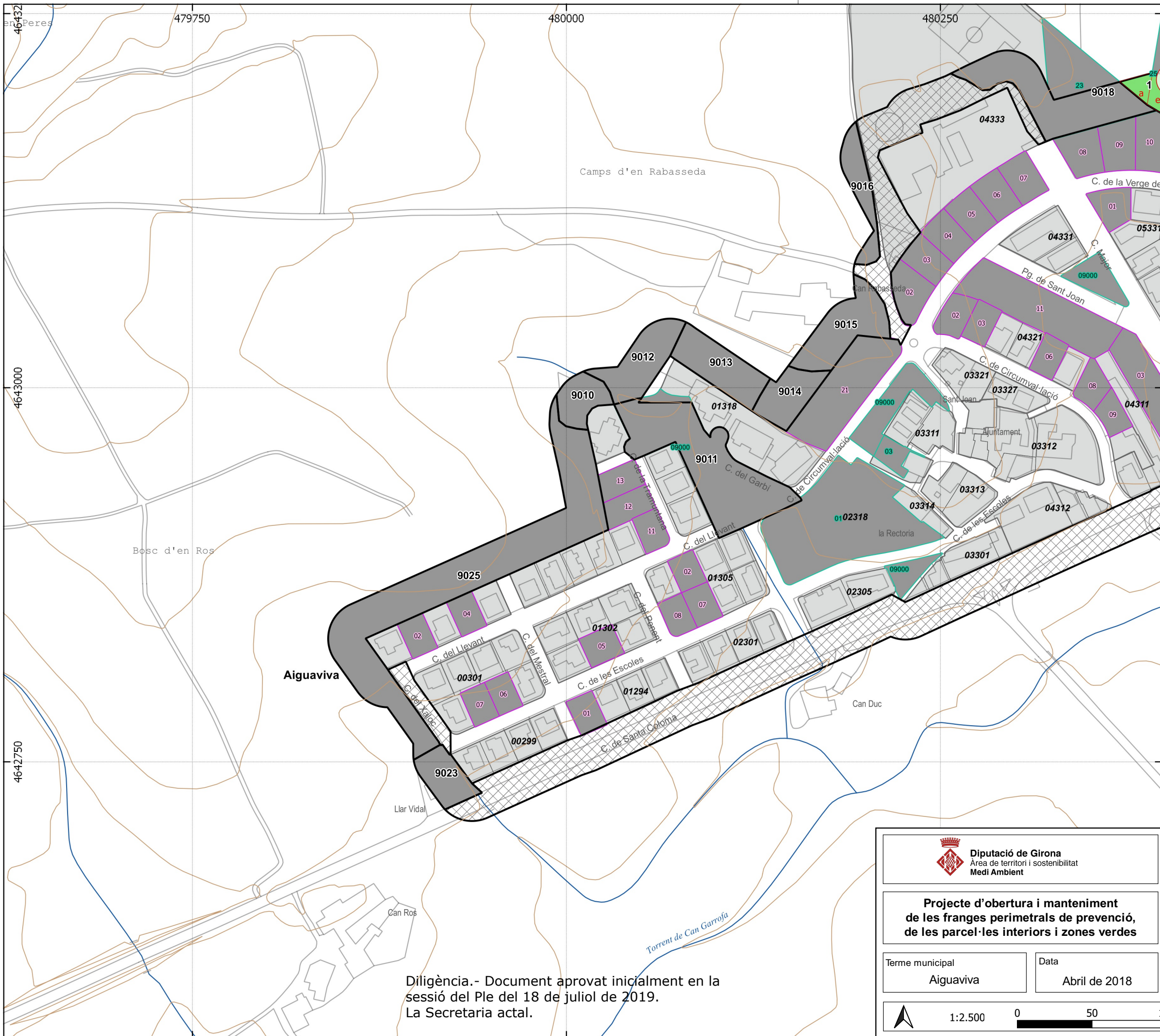


**Tractaments sobre la vegetació**

- Tractaments en trams i zones verdes**
- T1 - estassada manual
  - T2 - estassada mecanitzada
  - T3 - aclarida sense extracció
  - T4 - aclarida
  - T5 - Aclarida sense extracció amb estassada manual
  - T6 - aclarida amb estassada mecanitzada
  - T7 - aclarida amb estassada manual
  - sense actuacio
- Tractaments en parcel·les interiors no edificades**
- P1 - estassada manual
  - P2 - estassada mecanitzada
  - P3 - aclarida amb estassada manual
  - P4 - aclarida amb estassada mecanitzada
  - Sense actuació

Diligència.- Document aprovat iniciament en la sessió del Ple de 18 de juliol de 2019. La Secretaria acta.

<p>Diputació de Girona Àrea de territori i sostenibilitat Medi Ambient</p>		<p>Ajuntament d'Aiguaviva</p>	
<p><b>Projecte d'obertura i manteniment de les franges perimetrals de prevenció, de les parcel·les interiors i zones verdes</b></p>			
<p>Redactors del projecte</p> <p>Jordi Canals Camrubí </p>		<p>Núm. plànol</p> <p>3 / 10</p>	
<p>Terme municipal</p> <p>Aiguaviva</p>	<p>Data</p> <p>Abril de 2018</p>	<p>Plànol d'actuació</p>	
<p>1:2.500</p>		<p>Base topogràfica 1:5000 de l'Institut Cartogràfic i Geològic de Catalunya</p>	



### Llegenda general

<b>Elements representats</b>	<b>Vies de servei</b>
▭ trams de la franja perimetral	— existent
■ sense actuacio	- - - per arranjar
▨ xarxa viària en franja	- · - · per obrir
▭ subtrams	<b>Base topogràfica</b>
▭ zones verdes	— altimetria
▭ parcel·les interiors no edificades	— xarxa viària
▭ parcel·les no edificades	— hidrografia
⊙ tram amb peus especials i/o poda (PEL: PE lligament PEA: PE alçada)	

### Situació

### Tractaments sobre la vegetació

**Tractaments en trams i zones verdes**

- T1 - estassada manual
- T2 - estassada mecanitzada
- T3 - aclarida sense extracció
- T4 - aclarida
- T5 - Aclarida sense extracció amb estassada manual
- T6 - aclarida amb estassada mecanitzada
- T7 - aclarida amb estassada manual
- sense actuació

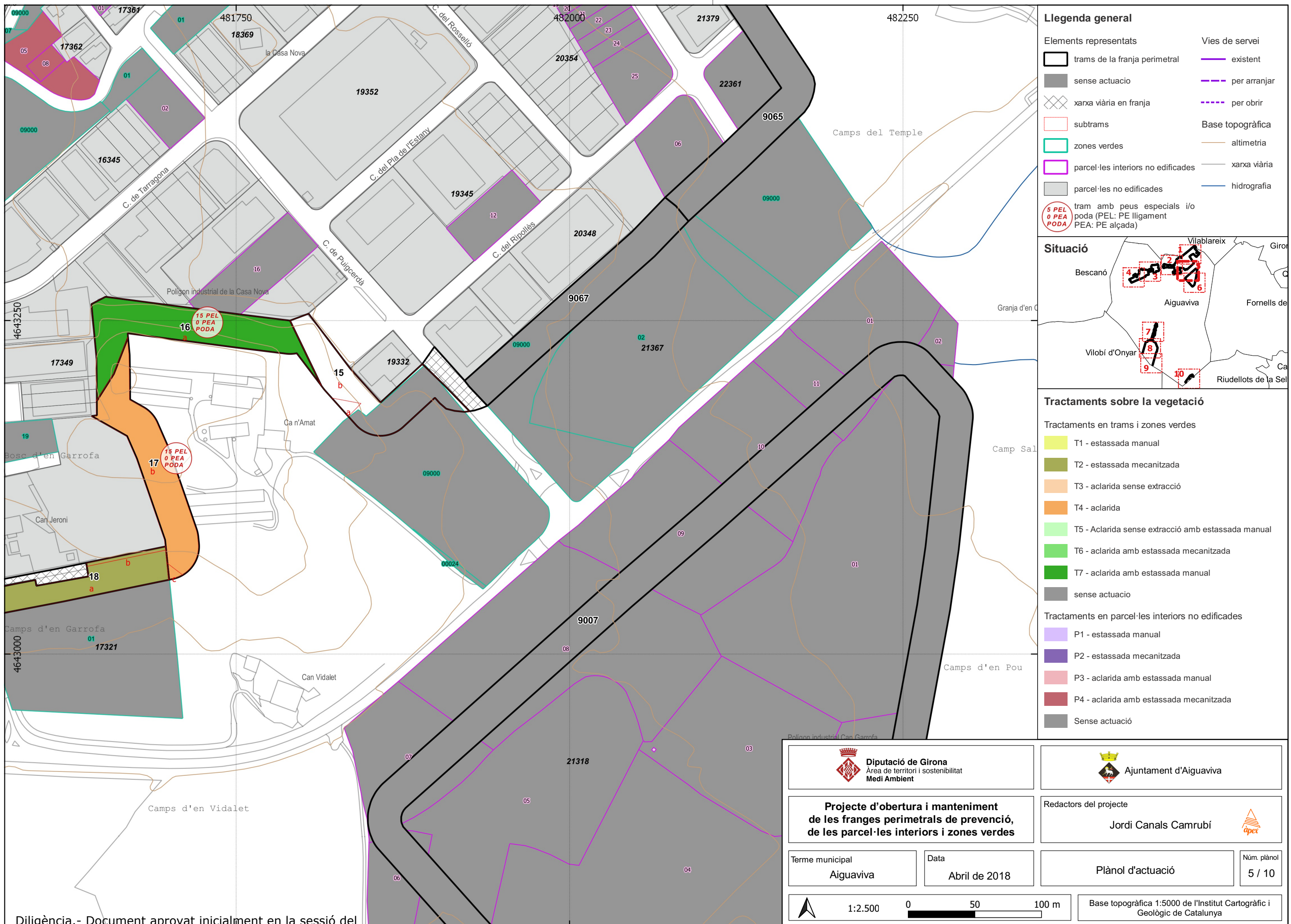
**Tractaments en parcel·les interiors no edificades**

- P1 - estassada manual
- P2 - estassada mecanitzada
- P3 - aclarida amb estassada manual
- P4 - aclarida amb estassada mecanitzada
- Sense actuació

**Aiguaviva**

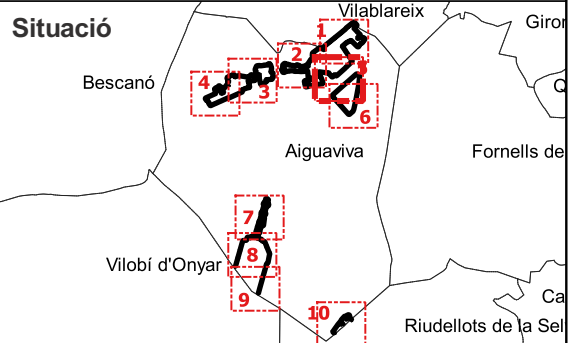
Diligència.- Document aprovat inicialment en la sessió del Ple del 18 de juliol de 2019. La Secretaria acta.

<b>Diputació de Girona</b> Àrea de territori i sostenibilitat Medi Ambient		<b>Ajuntament d'Aiguaviva</b>	
<b>Projecte d'obertura i manteniment de les franges perimetrals de prevenció, de les parcel·les interiors i zones verdes</b>			
Redactors del projecte <b>Jordi Canals Camrubí</b>		Núm. plànol <b>4 / 10</b>	
Terme municipal <b>Aiguaviva</b>	Data <b>Abril de 2018</b>	<b>Plànol d'actuació</b>	
1:2.500 0 50 100 m		Base topogràfica 1:5000 de l'Institut Cartogràfic i Geològic de Catalunya	



### Llegenda general

<b>Elements representats</b>	<b>Vies de servei</b>
trams de la franja perimetral	existent
sense actuacio	per arranjar
xarxa viària en franja	per obrir
subtrams	<b>Base topogràfica</b>
zones verdes	altimetria
parcel·les interiors no edificades	xarxa viària
parcel·les no edificades	hidrografia
tram amb peus especials i/o poda (PEL: PE lligament PEA: PE alçada)	



### Tractaments sobre la vegetació

**Tractaments en trams i zones verdes**

- T1 - estassada manual
- T2 - estassada mecanitzada
- T3 - aclarida sense extracció
- T4 - aclarida
- T5 - Aclarida sense extracció amb estassada manual
- T6 - aclarida amb estassada mecanitzada
- T7 - aclarida amb estassada manual
- sense actuació

**Tractaments en parcel·les interiors no edificades**

- P1 - estassada manual
- P2 - estassada mecanitzada
- P3 - aclarida amb estassada manual
- P4 - aclarida amb estassada mecanitzada
- Sense actuació

Diputació de Girona  
Àrea de territori i sostenibilitat  
Medi Ambient

Ajuntament d'Aiguaviva

**Projecte d'obertura i manteniment de les franges perimetrals de prevenció, de les parcel·les interiors i zones verdes**

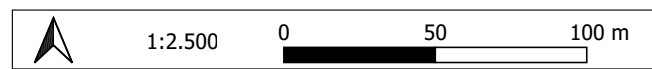
Redactors del projecte  
**Jordi Canals Camrubí**

Terme municipal  
**Aiguaviva**

Data  
**Abril de 2018**

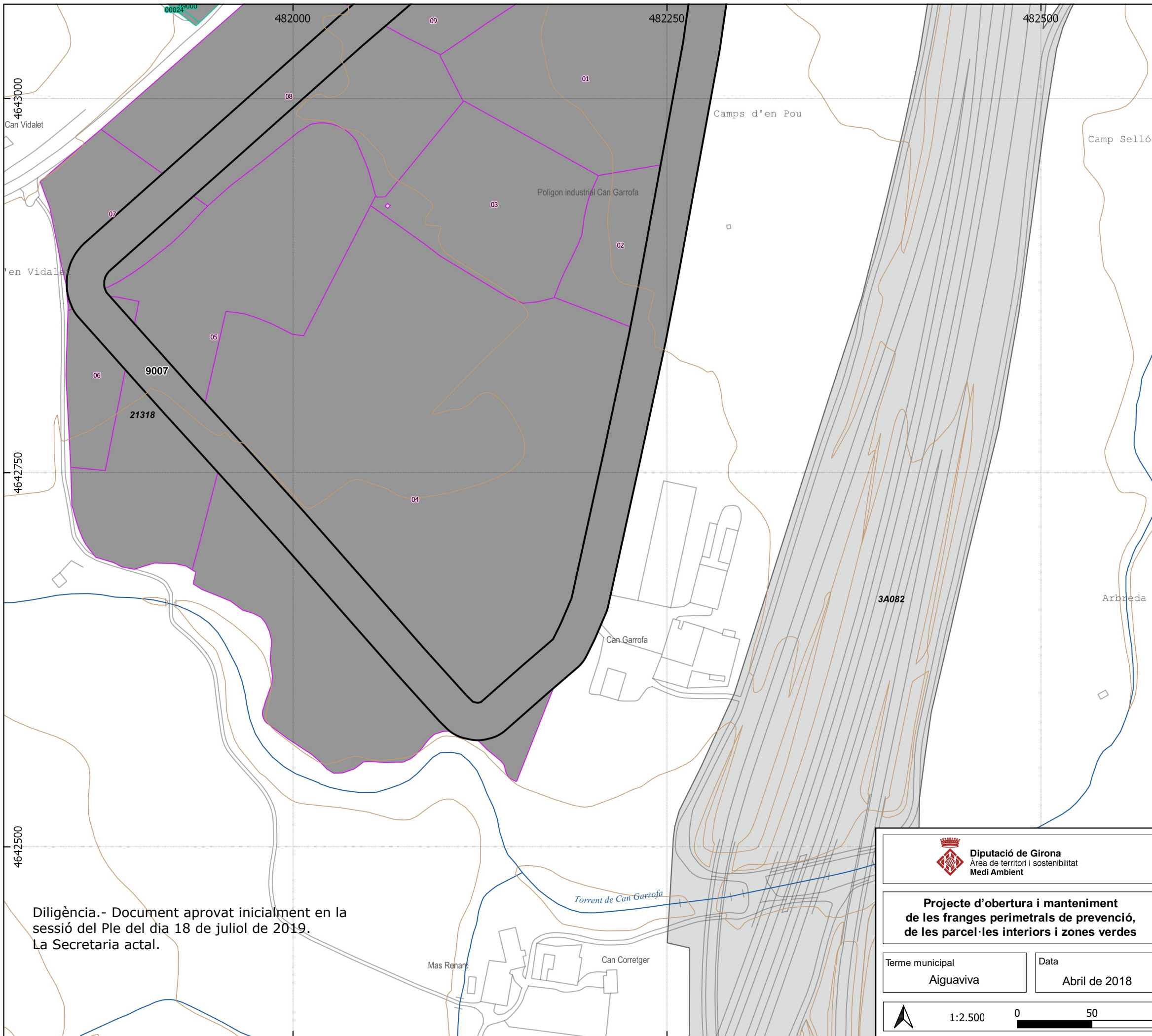
**Plànol d'actuació**

Núm. plànol  
**5 / 10**



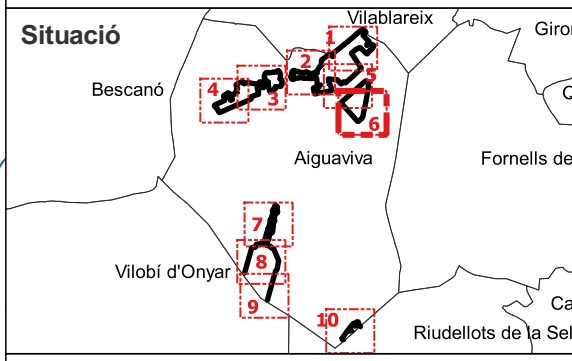
Base topogràfica 1:5000 de l'Institut Cartogràfic i Geològic de Catalunya

Diligència.- Document aprovat inicialment en la sessió del Ple de 18 de juliol de 2019.  
La Secretaria acta.



### Llegenda general

Elements representats		Vies de servei	
	trams de la franja perimetral		existent
	sense actuacio		per arranjar
	xarxa viària en franja		per obrir
	subtrams	<b>Base topogràfica</b>	
	zones verdes		altimetria
	parcel·les interiors no edificades		xarxa viària
	parcel·les no edificades		hidrografia
	tram amb peus especials i/o poda (PEL: PE lligament PEA: PE alçada)		



### Tractaments sobre la vegetació

<b>Tractaments en trams i zones verdes</b>	
	T1 - estassada manual
	T2 - estassada mecanitzada
	T3 - aclarida sense extracció
	T4 - aclarida
	T5 - Aclarida sense extracció amb estassada manual
	T6 - aclarida amb estassada mecanitzada
	T7 - aclarida amb estassada manual
	sense actuacio
<b>Tractaments en parcel·les interiors no edificades</b>	
	P1 - estassada manual
	P2 - estassada mecanitzada
	P3 - aclarida amb estassada manual
	P4 - aclarida amb estassada mecanitzada
	Sense actuació

Diligència.- Document aprovat inicialment en la sessió del Ple del dia 18 de juliol de 2019. La Secretaria acta.

**Diputació de Girona**  
Àrea de territori i sostenibilitat  
Medi Ambient

**Ajuntament d'Aiguaviva**

**Projecte d'obertura i manteniment de les franges perimetrals de prevenció, de les parcel·les interiors i zones verdes**

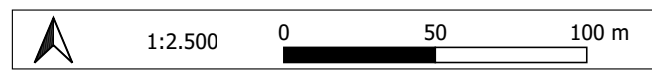
Redactors del projecte  
**Jordi Canals Camrubí**

Terme municipal  
**Aiguaviva**

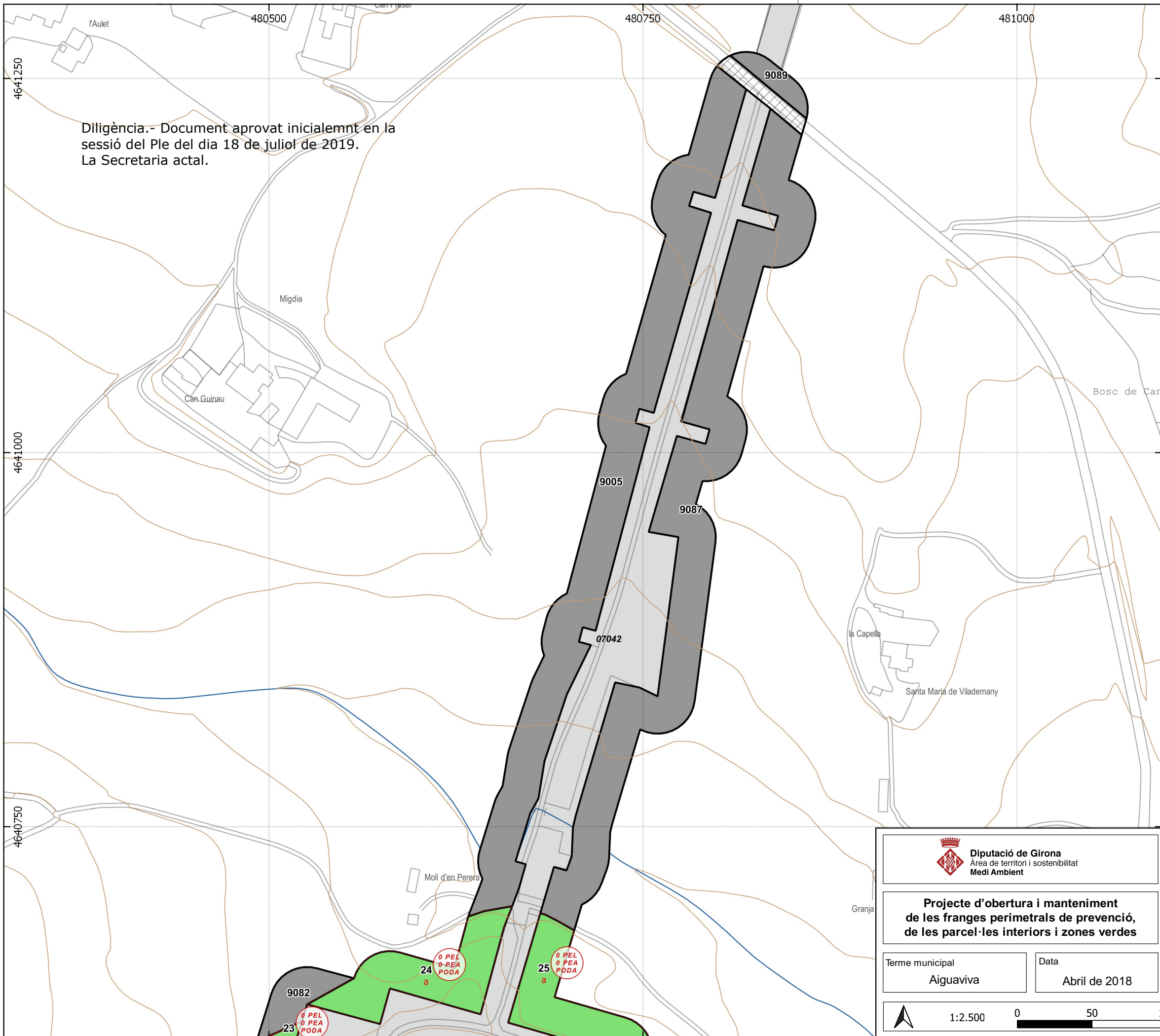
Data  
**Abril de 2018**

**Plànol d'actuació**

Núm. plànol  
**6 / 10**

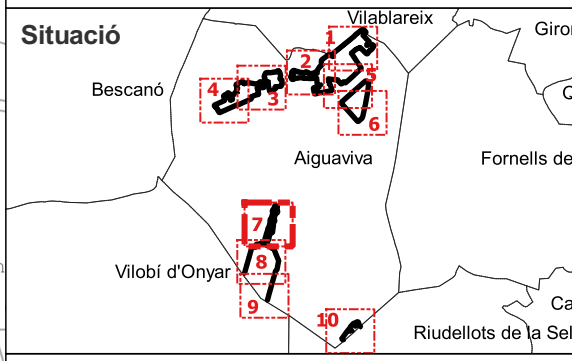


Base topogràfica 1:5000 de l'Institut Cartogràfic i Geològic de Catalunya



### Llegenda general

<b>Elements representats</b>	<b>Vies de servei</b>
trams de la franja perimetral	existent
sense actuacio	per arranjar
xarxa viària en franja	per obrir
subtrams	<b>Base topogràfica</b>
zones verdes	altimetria
parcel·les interiors no edificades	xarxa viària
parcel·les no edificades	hidrografia
tram amb peus especials i/o poda (PEL: PE lligament PEA: PE alçada)	



### Tractaments sobre la vegetació

**Tractaments en trams i zones verdes**

- T1 - estassada manual
- T2 - estassada mecanitzada
- T3 - aclarida sense extracció
- T4 - aclarida
- T5 - Aclarida sense extracció amb estassada manual
- T6 - aclarida amb estassada mecanitzada
- T7 - aclarida amb estassada manual
- sense actuacio

**Tractaments en parcel·les interiors no edificades**

- P1 - estassada manual
- P2 - estassada mecanitzada
- P3 - aclarida amb estassada manual
- P4 - aclarida amb estassada mecanitzada
- Sense actuació

**Diputació de Girona**  
Àrea de territori i sostenibilitat  
Medi Ambient

**Ajuntament d'Aiguaviva**

**Projecte d'obertura i manteniment de les franges perimetrals de prevenció, de les parcel·les interiors i zones verdes**

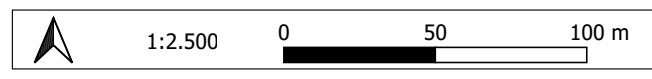
Redactors del projecte  
**Jordi Canals Camrubí**

Terme municipal  
**Aiguaviva**

Data  
**Abril de 2018**

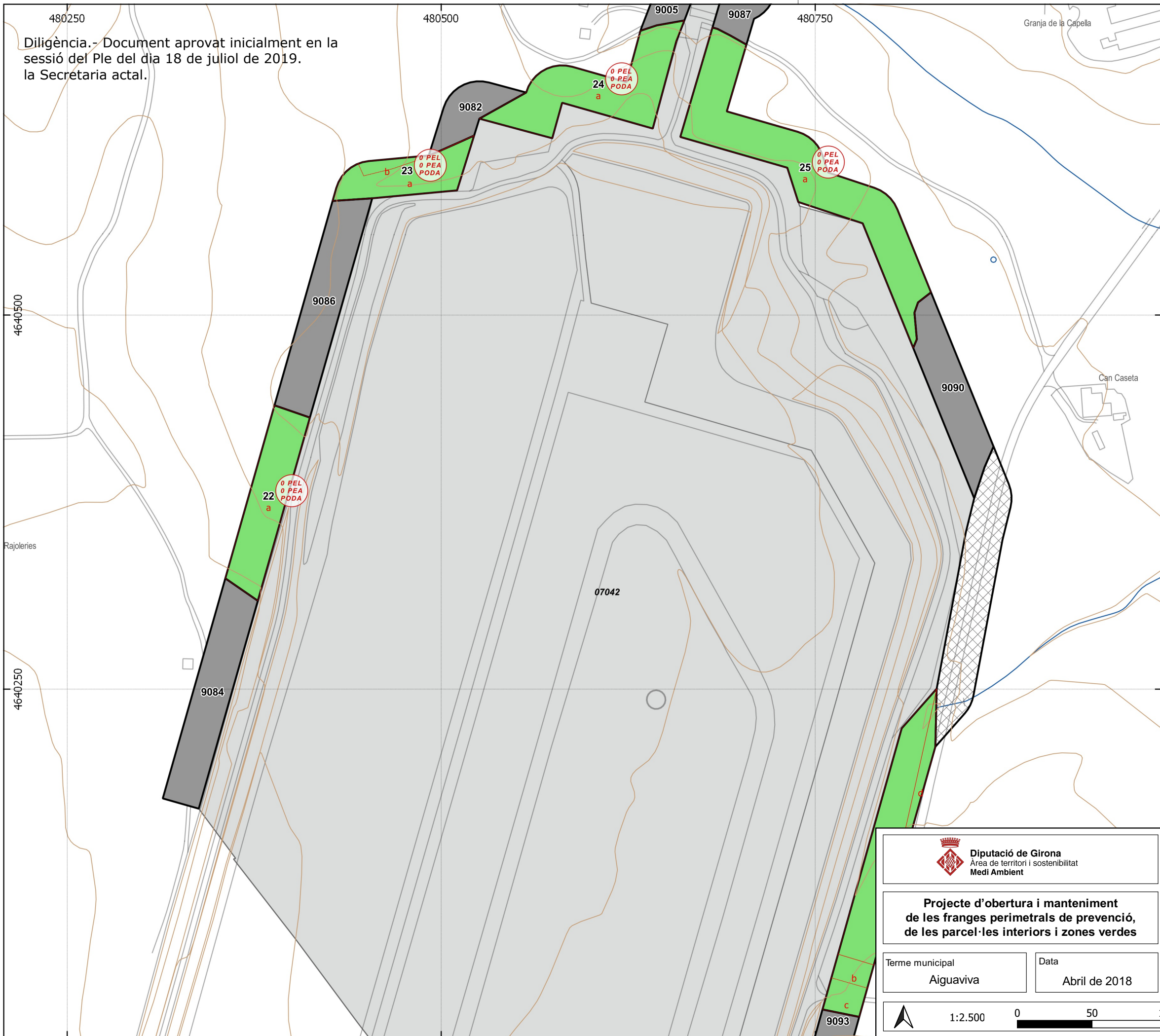
Plànol d'actuació

Núm. plànol  
**7 / 10**



Base topogràfica 1:5000 de l'Institut Cartogràfic i Geològic de Catalunya

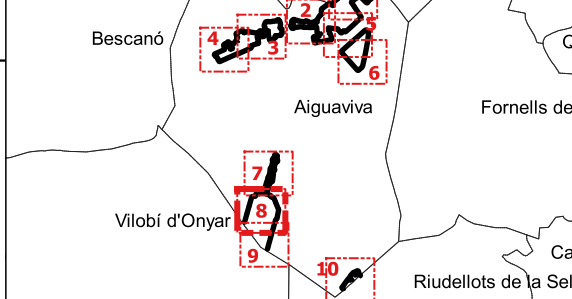
Diligència.- Document aprovat inicialment en la sessió del Ple del dia 18 de juliol de 2019. la Secretaria acta.



**Llegenda general**

- |   |                         |
|---|-------------------------|
| <b>Elements representats</b>  | <b>Vies de servei</b>   |
| trams de la franja perimetral                                       | existent                |
| sense actuacio  | per arranjar            |
| xarxa viària en franja  | per obrir               |
| subtrams  | <b>Base topogràfica</b> |
| zones verdes  | altimetria              |
| parcel·les interiors no edificades                                  | xarxa viària            |
| parcel·les no edificades  | hidrografia             |
| tram amb peus especials i/o poda (PEL: PE lligament PEA: PE alçada) |                         |

**Situació**



**Tractaments sobre la vegetació**

- Tractaments en trams i zones verdes**
- T1 - estassada manual
  - T2 - estassada mecanitzada
  - T3 - aclarida sense extracció
  - T4 - aclarida
  - T5 - Aclarida sense extracció amb estassada manual
  - T6 - aclarida amb estassada mecanitzada
  - T7 - aclarida amb estassada manual
  - sense actuacio
- Tractaments en parcel·les interiors no edificades**
- P1 - estassada manual
  - P2 - estassada mecanitzada
  - P3 - aclarida amb estassada manual
  - P4 - aclarida amb estassada mecanitzada
  - Sense actuació

**Diputació de Girona**  
Àrea de territori i sostenibilitat  
Medi Ambient

**Ajuntament d'Aiguaviva**

**Projecte d'obertura i manteniment de les franges perimetrals de prevenció, de les parcel·les interiors i zones verdes**

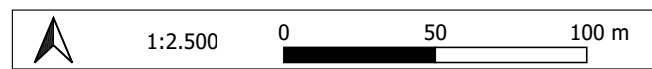
Redactors del projecte  
**Jordi Canals Camrubí**

Terme municipal  
**Aiguaviva**

Data  
**Abril de 2018**

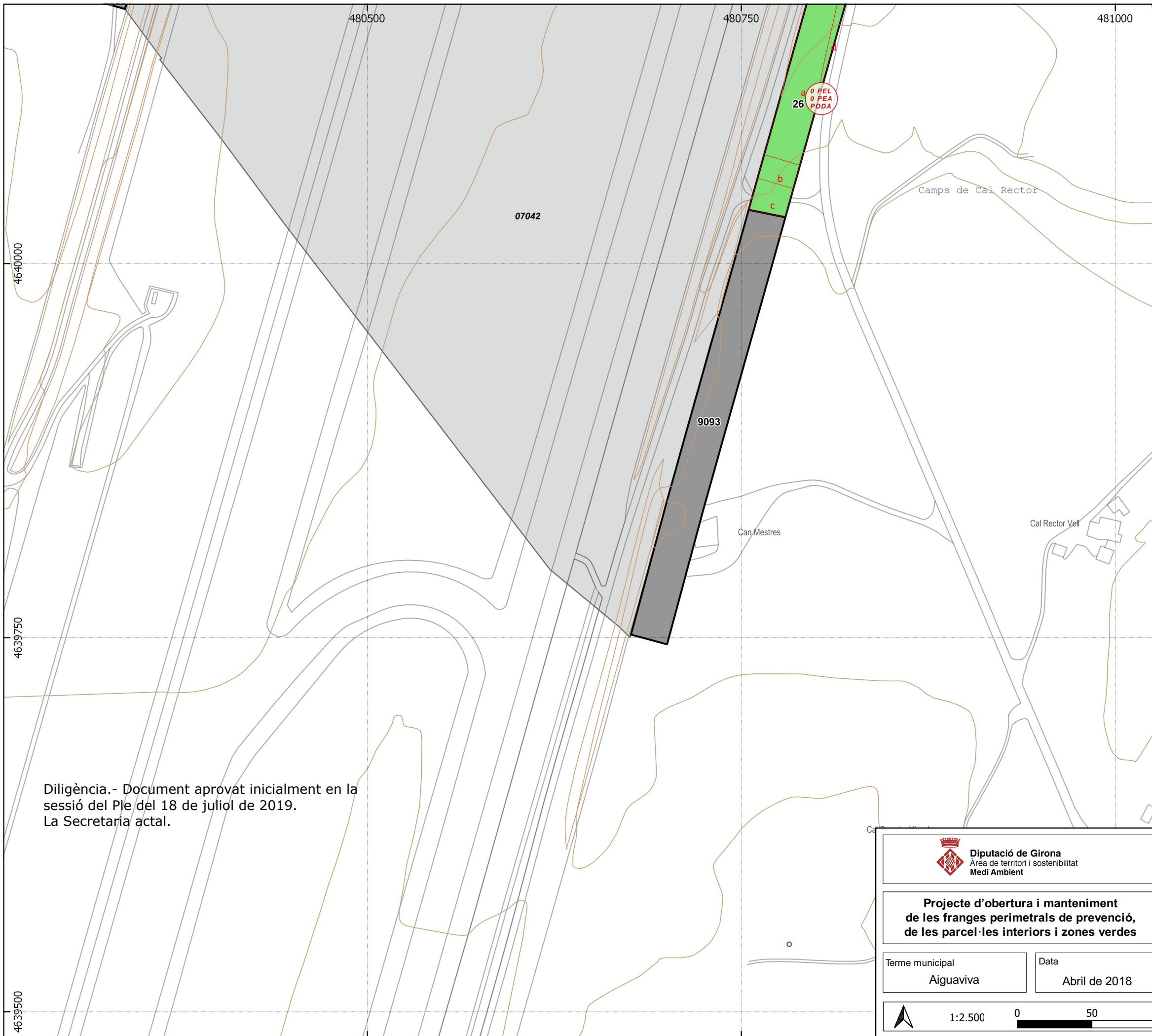
**Plànol d'actuació**

Núm. plànol  
**8 / 10**



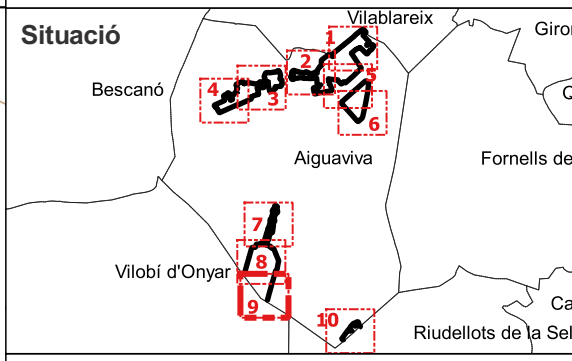
Base topogràfica 1:5000 de l'Institut Cartogràfic i Geològic de Catalunya





### Llegenda general

Elements representats		Vies de servei	
	trams de la franja perimetral		existent
	sense actuacio		per arranjar
	xarxa viària en franja		per obrir
	subtrams	<b>Base topogràfica</b>	
	zones verdes		altimetria
	parcel·les interiors no edificades		xarxa viària
	parcel·les no edificades		hidrografia
	tram amb peus especials i/o poda (PEL: PE lligament PEA: PE alçada)		



### Tractaments sobre la vegetació

Tractaments en trams i zones verdes	
	T1 - estassada manual
	T2 - estassada mecanitzada
	T3 - aclarida sense extracció
	T4 - aclarida
	T5 - Aclarida sense extracció amb estassada manual
	T6 - aclarida amb estassada mecanitzada
	T7 - aclarida amb estassada manual
	sense actuacio
Tractaments en parcel·les interiors no edificades	
	P1 - estassada manual
	P2 - estassada mecanitzada
	P3 - aclarida amb estassada manual
	P4 - aclarida amb estassada mecanitzada
	Sense actuació

Diligència.- Document aprovat inicialment en la sessió del Ple del 18 de juliol de 2019. La Secretaria actal.

**Diputació de Girona**  
Àrea de territori i sostenibilitat  
Medi Ambient

**Ajuntament d'Aiguaviva**

**Projecte d'obertura i manteniment de les franges perimetrals de prevenció, de les parcel·les interiors i zones verdes**

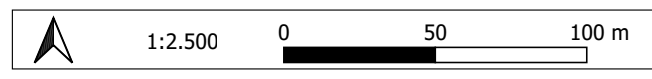
Redactors del projecte  
**Jordi Canals Camrubí**

Terme municipal  
**Aiguaviva**

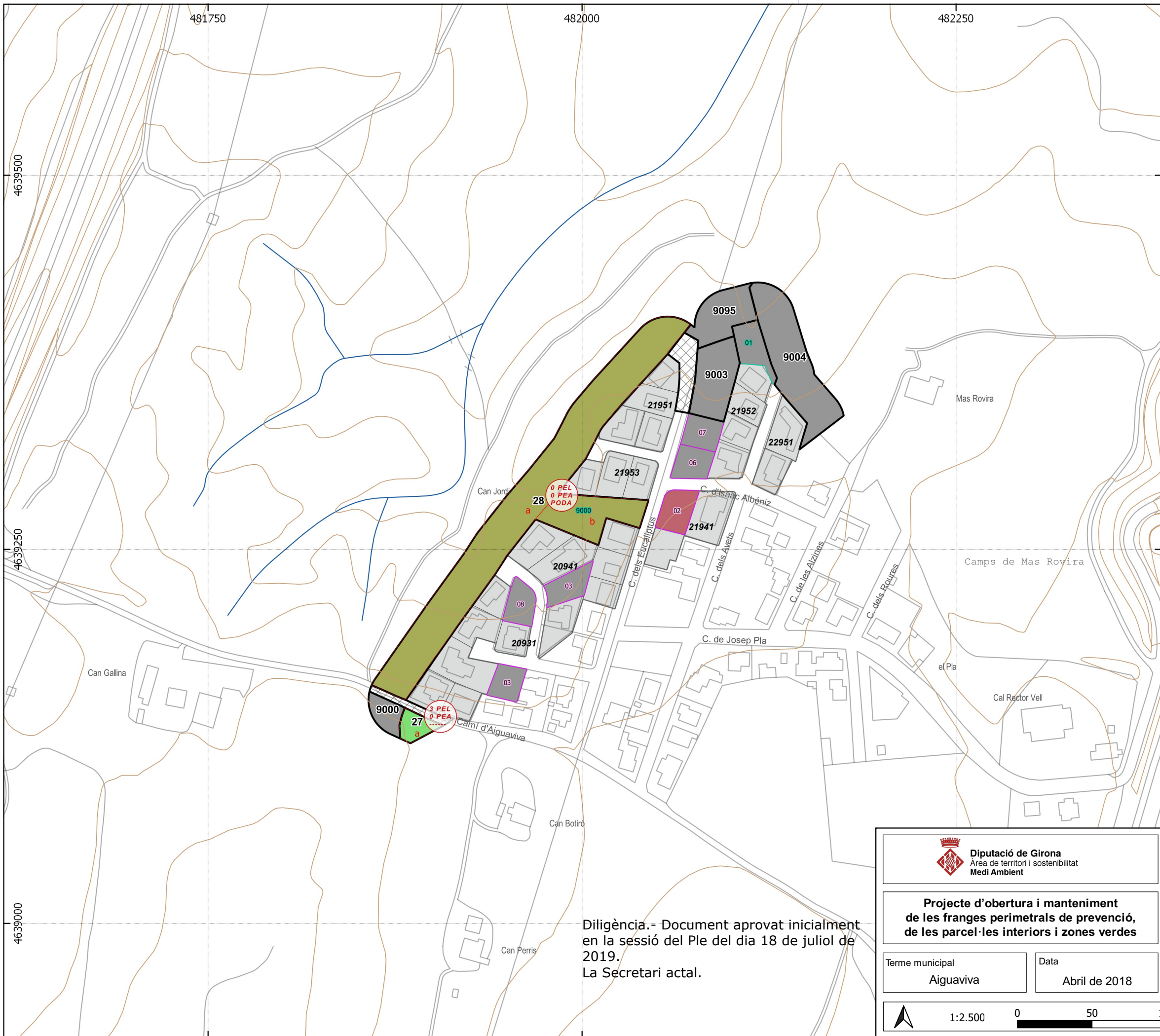
Data  
**Abril de 2018**

**Plànol d'actuació**

Núm. plànol  
**9 / 10**

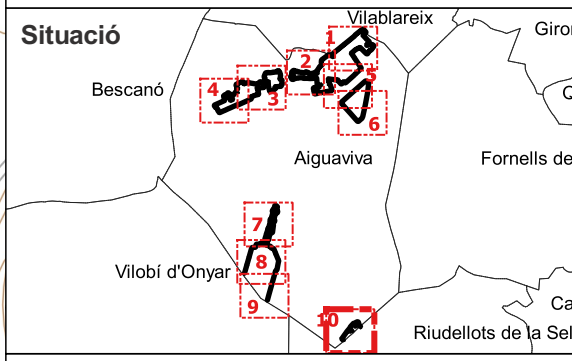


Base topogràfica 1:5000 de l'Institut Cartogràfic i Geològic de Catalunya



### Llegenda general

<b>Elements representats</b>	<b>Vies de servei</b>
trams de la franja perimetral	existent
sense actuacio	per arranjar
xarxa viària en franja	per obrir
subtrams	<b>Base topogràfica</b>
zones verdes	altimetria
parcel·les interiors no edificades	xarxa viària
parcel·les no edificades	hidrografia
tram amb peus especials i/o poda (PEL: PE lligament PEA: PE alçada)	



### Tractaments sobre la vegetació

**Tractaments en trams i zones verdes**

- T1 - estassada manual
- T2 - estassada mecanitzada
- T3 - aclarida sense extracció
- T4 - aclarida
- T5 - Aclarida sense extracció amb estassada manual
- T6 - aclarida amb estassada mecanitzada
- T7 - aclarida amb estassada manual
- sense actuació

**Tractaments en parcel·les interiors no edificades**

- P1 - estassada manual
- P2 - estassada mecanitzada
- P3 - aclarida amb estassada manual
- P4 - aclarida amb estassada mecanitzada
- Sense actuació

Diligència.- Document aprovat inicialment en la sessió del Ple del dia 18 de juliol de 2019.  
La Secretari actal.

<b>Diputació de Girona</b> Àrea de territori i sostenibilitat Medi Ambient		<b>Ajuntament d'Aiguaviva</b>	
<b>Projecte d'obertura i manteniment de les franges perimetrals de prevenció, de les parcel·les interiors i zones verdes</b>			
Redactors del projecte <b>Jordi Canals Camrubí</b>		Núm. plànol <b>10 / 10</b>	
Terme municipal <b>Aiguaviva</b>	Data <b>Abril de 2018</b>	Plànol d'actuació	
1:2.500		0 50 100 m	
Base topogràfica 1:5000 de l'Institut Cartogràfic i Geològic de Catalunya			