

Diligència.- Document aprovat inicialment en la sessió del Ple del 18 de juliol de 2019. La Secretaria acta.

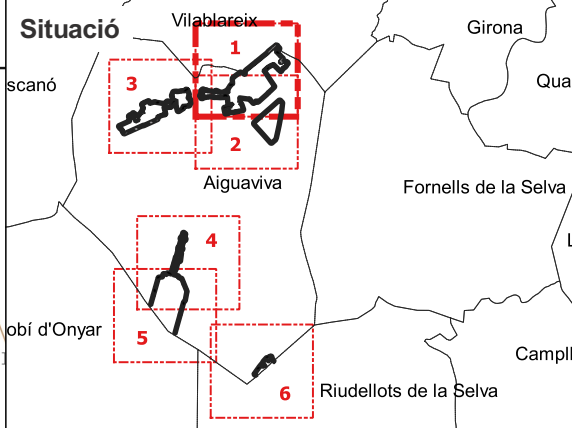
Estat actual de la vegetació

Tipus de vegetació en trams i zones verdes

- sense actuació
- xarxa viària en franja
- Sotabosc llenyós baix
- Sotabosc llenyós alt
- Sotabosc herbaci
- terreny desarbrat
- coníferes amb densitat < 250 peus/ha
- coníferes amb densitat entre 250-500 peus/ha
- coníferes amb densitat entre 500-750 peus/ha
- coníferes amb densitat > 750
- frondoses amb densitat < 250 peus/ha
- frondoses amb densitat entre 250-500 peus/ha
- frondoses amb densitat entre 500-750 peus/ha
- frondoses amb densitat > 750 peus/ha
- espècies de ribera amb densitat < 250
- espècies de ribera amb densitat entre 250-500
- espècies de ribera amb densitat entre 500-750
- espècies de ribera amb densitat > 750 peus/ha

Tipus de vegetació en parcel·les interiors no edificades

- densitat arbrat > 250 peus/ha
- cobertura sotabosc > 35 %
- sense actuació



Diputació de Girona
Àrea de territori i sostenibilitat
Medi Ambient

Ajuntament d'Aiguaviva

Projecte d'obertura i manteniment de les franges perimetrals de prevenció, de les parcel·les interiors i zones verdes

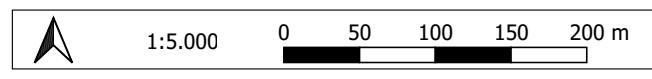
Redactors del projecte
Jordi Canals Camprubí

Terme municipal
Aiguaviva

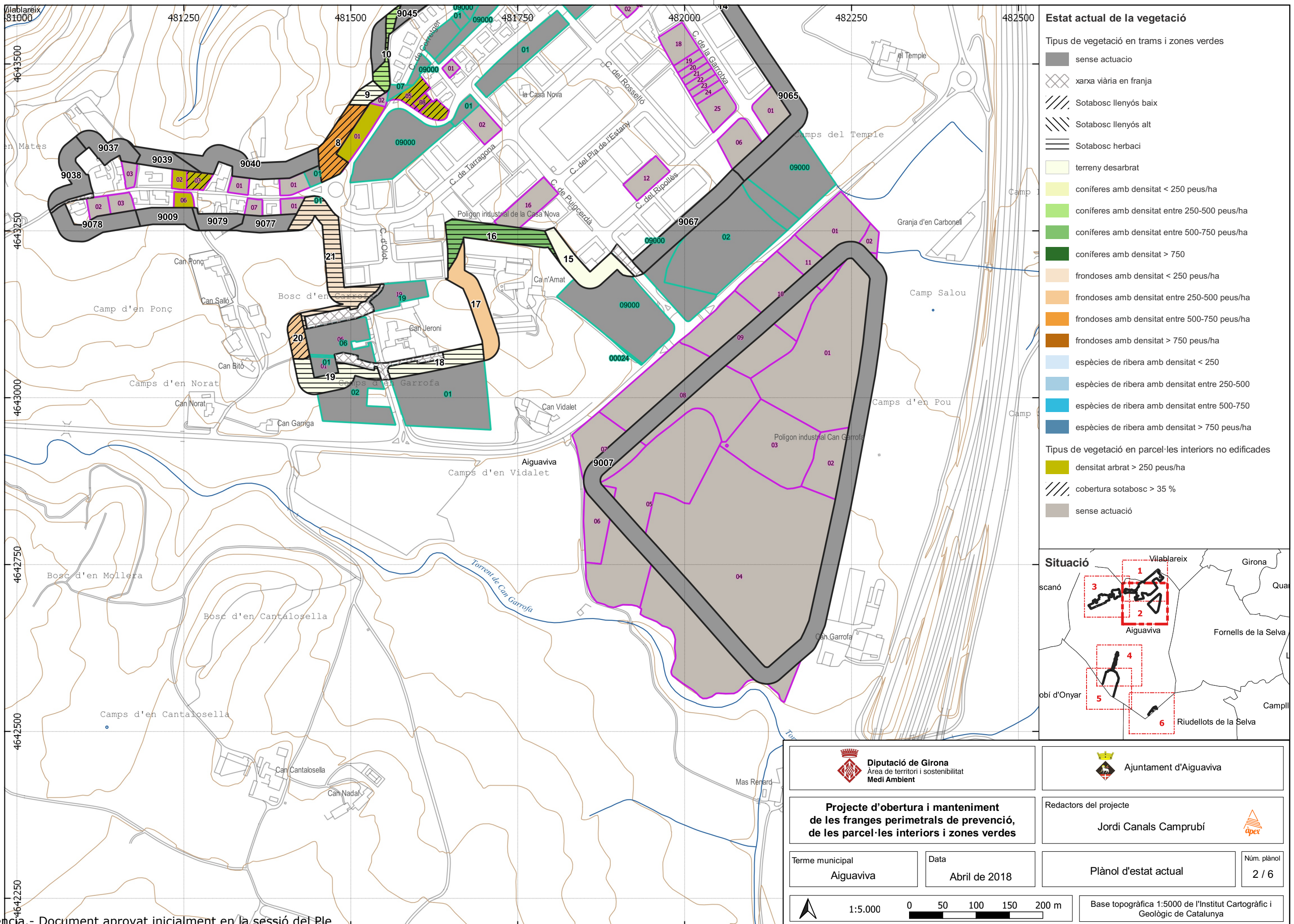
Data
Abril de 2018

Plànol d'estat actual

Núm. plànol
1 / 6

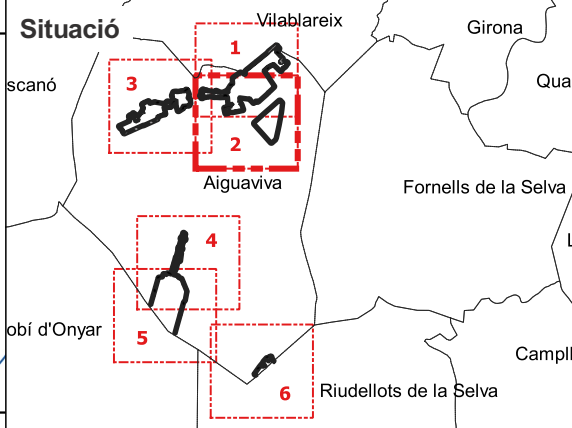


Base topogràfica 1:5000 de l'Institut Cartogràfic i Geològic de Catalunya



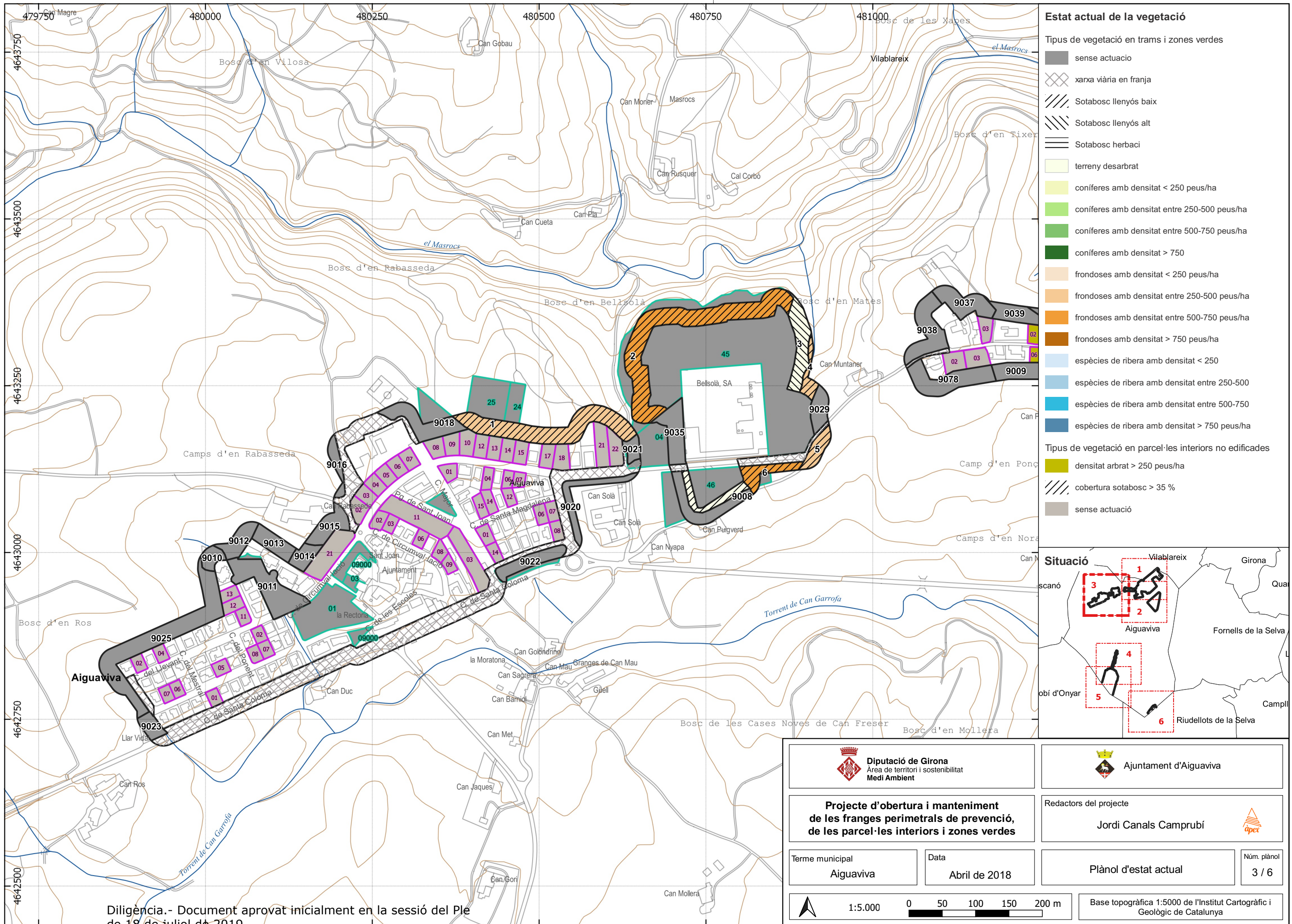
Estat actual de la vegetació

- Tipus de vegetació en trams i zones verdes
- sense actuació
 - xarxa viària en franja
 - Sotabosc llenyós baix
 - Sotabosc llenyós alt
 - Sotabosc herbaci
 - terreny desarbret
 - coníferes amb densitat < 250 peus/ha
 - coníferes amb densitat entre 250-500 peus/ha
 - coníferes amb densitat entre 500-750 peus/ha
 - coníferes amb densitat > 750
 - frondoses amb densitat < 250 peus/ha
 - frondoses amb densitat entre 250-500 peus/ha
 - frondoses amb densitat entre 500-750 peus/ha
 - frondoses amb densitat > 750 peus/ha
 - espècies de ribera amb densitat < 250
 - espècies de ribera amb densitat entre 250-500
 - espècies de ribera amb densitat entre 500-750
 - espècies de ribera amb densitat > 750 peus/ha
- Tipus de vegetació en parcel·les interiors no edificades
- densitat arbrat > 250 peus/ha
 - cobertura sotabosc > 35 %
 - sense actuació



<p>Diputació de Girona Àrea de territori i sostenibilitat Medi Ambient</p>	<p>Ajuntament d'Aiguaviva</p>	
<p>Projecte d'obertura i manteniment de les franges perimetrals de prevenció, de les parcel·les interiors i zones verdes</p>		<p>Redactors del projecte</p> <p>Jordi Canals Camprubí</p>
<p>Terme municipal</p> <p style="text-align: center;">Aiguaviva</p>	<p>Data</p> <p style="text-align: center;">Abril de 2018</p>	<p style="text-align: center;">Plànol d'estat actual</p> <p>Núm. plànol</p> <p style="text-align: center;">2 / 6</p>
<p>1:5.000 0 50 100 150 200 m</p>		<p>Base topogràfica 1:5000 de l'Institut Cartogràfic i Geològic de Catalunya</p>

Diligència.- Document aprovat inicialment en la sessió del Ple del 18 de juliol de 2019.
La Secretaria actua.



Estat actual de la vegetació

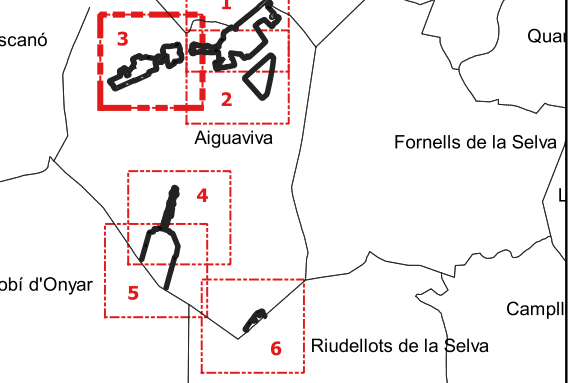
Tipus de vegetació en trams i zones verdes

- sense actuació
- xarxa viària en franja
- Sotabosc llenyós baix
- Sotabosc llenyós alt
- Sotabosc herbaci
- terreny desarbret
- coníferes amb densitat < 250 peus/ha
- coníferes amb densitat entre 250-500 peus/ha
- coníferes amb densitat entre 500-750 peus/ha
- coníferes amb densitat > 750
- frondoses amb densitat < 250 peus/ha
- frondoses amb densitat entre 250-500 peus/ha
- frondoses amb densitat entre 500-750 peus/ha
- frondoses amb densitat > 750 peus/ha
- espècies de ribera amb densitat < 250
- espècies de ribera amb densitat entre 250-500
- espècies de ribera amb densitat entre 500-750
- espècies de ribera amb densitat > 750 peus/ha

Tipus de vegetació en parcel·les interiors no edificades

- densitat arbrat > 250 peus/ha
- cobertura sotabosc > 35 %
- sense actuació

Situació



Diputació de Girona
Àrea de territori i sostenibilitat
Medi Ambient

Ajuntament d'Aiguaviva

Projecte d'obertura i manteniment de les franges perimetrals de prevenció, de les parcel·les interiors i zones verdes

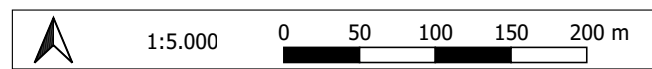
Redactors del projecte
Jordi Canals Camprubí

Terme municipal
Aiguaviva

Data
Abril de 2018

Plànol d'estat actual

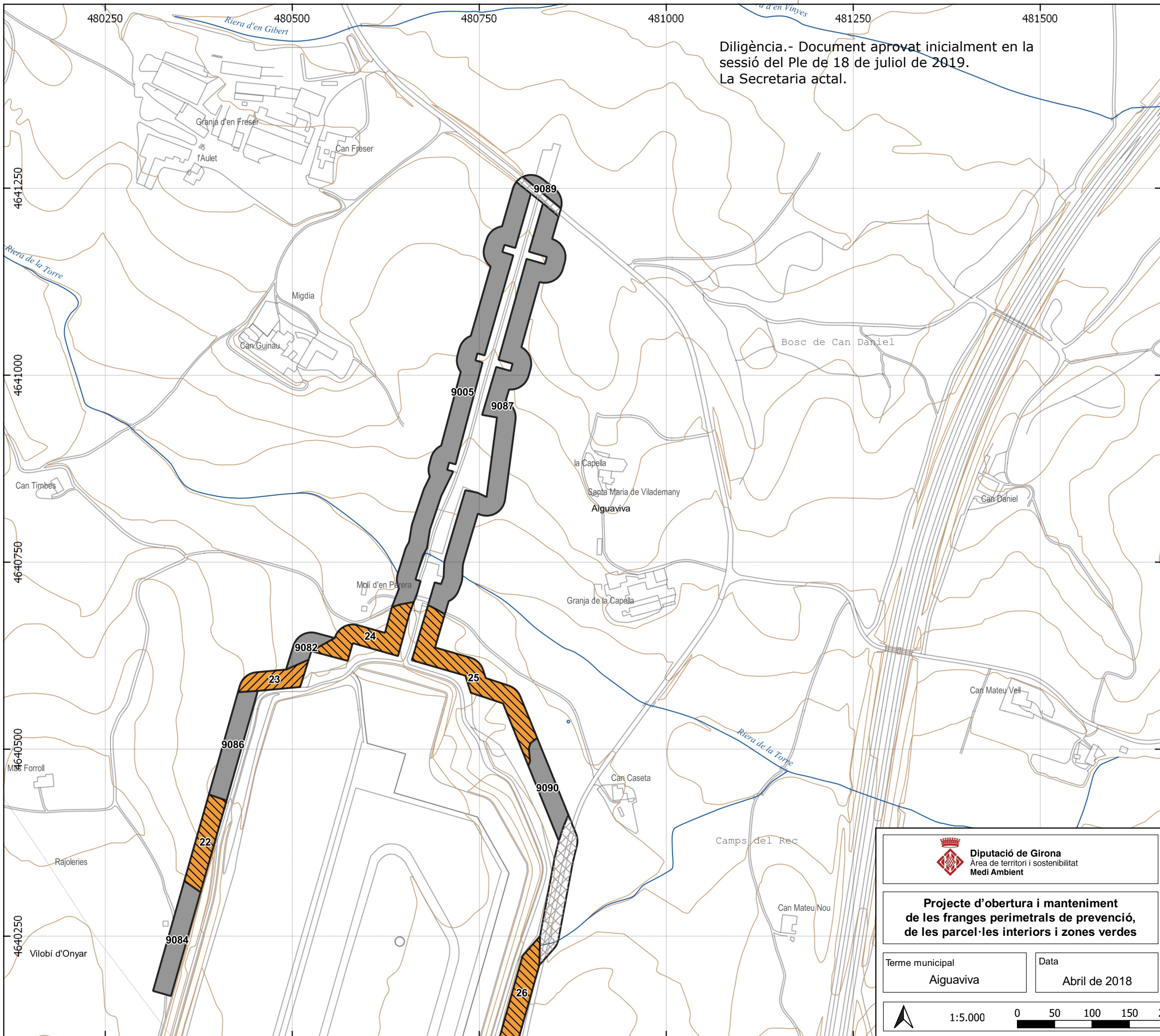
Núm. plànol
3 / 6



Base topogràfica 1:5000 de l'Institut Cartogràfic i Geològic de Catalunya

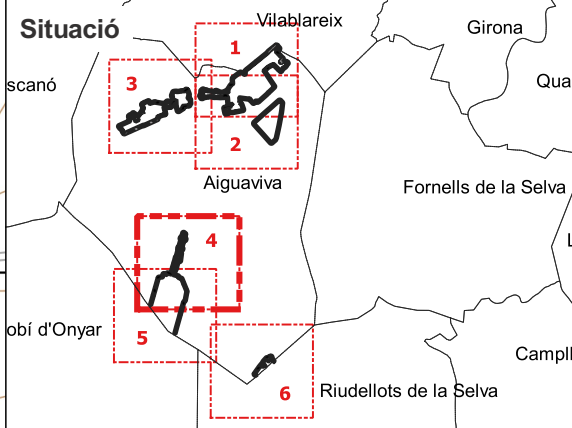
Diligència.- Document aprovat inicialment en la sessió del Ple de 18 de juliol de 2019.
La Secretaria actua.

Diligència.- Document aprovat inicialment en la sessió del Ple de 18 de juliol de 2019.
La Secretaria actal.



Estat actual de la vegetació

- Tipus de vegetació en trams i zones verdes
- sense actuació
 - xarxa viària en franja
 - Sotabosc llenyós baix
 - Sotabosc llenyós alt
 - Sotabosc herbaci
 - terreny desarbrat
 - coníferes amb densitat < 250 peus/ha
 - coníferes amb densitat entre 250-500 peus/ha
 - coníferes amb densitat entre 500-750 peus/ha
 - coníferes amb densitat > 750
 - frondoses amb densitat < 250 peus/ha
 - frondoses amb densitat entre 250-500 peus/ha
 - frondoses amb densitat entre 500-750 peus/ha
 - frondoses amb densitat > 750 peus/ha
 - espècies de ribera amb densitat < 250
 - espècies de ribera amb densitat entre 250-500
 - espècies de ribera amb densitat entre 500-750
 - espècies de ribera amb densitat > 750 peus/ha
- Tipus de vegetació en parcel·les interiors no edificades
- densitat arbrat > 250 peus/ha
 - cobertura sotabosc > 35 %
 - sense actuació



Diputació de Girona
Àrea de territori i sostenibilitat
Medi Ambient

Ajuntament d'Aiguaviva

Projecte d'obertura i manteniment de les franges perimetrals de prevenció, de les parcel·les interiors i zones verdes

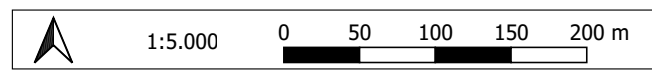
Redactors del projecte
Jordi Canals Camprubí

Terme municipal
Aiguaviva

Data
Abril de 2018

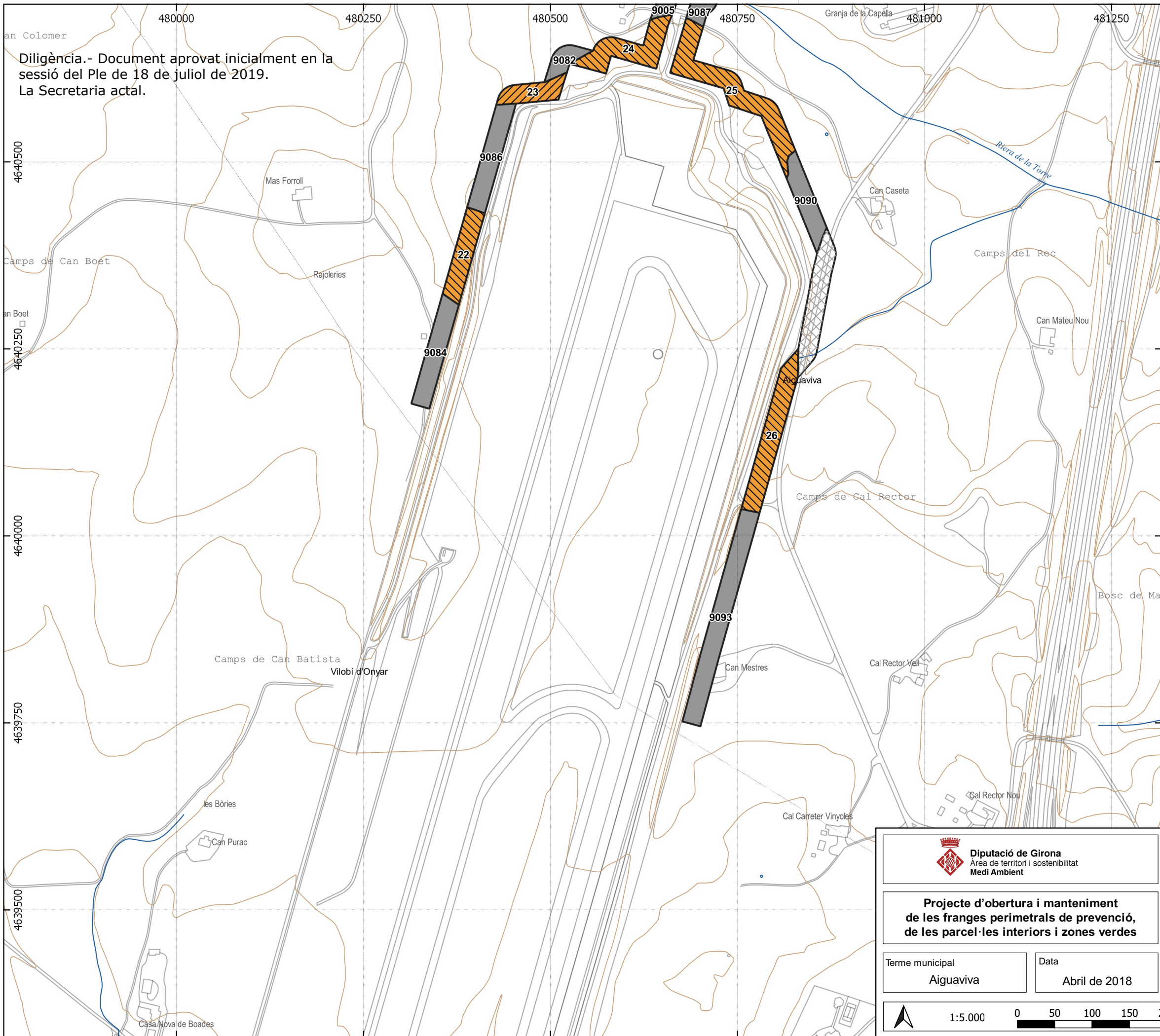
Plànol d'estat actual

Núm. plànol
4 / 6



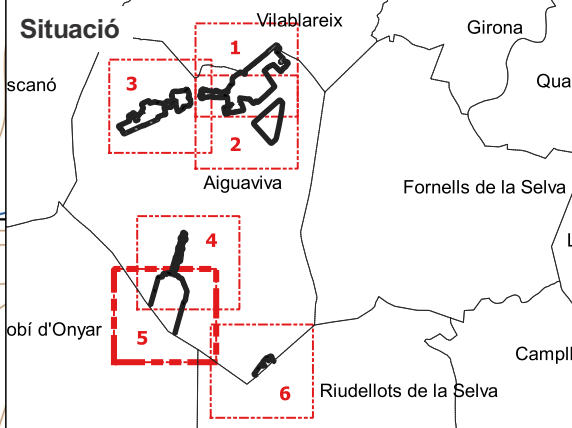
Base topogràfica 1:5.000 de l'Institut Cartogràfic i Geològic de Catalunya

Diligència.- Document aprovat inicialment en la sessió del Ple de 18 de juliol de 2019. La Secretaria acta.



Estat actual de la vegetació

- Tipus de vegetació en trams i zones verdes
- sense actuació
 - xarxa viària en franja
 - Sotabosc llenyós baix
 - Sotabosc llenyós alt
 - Sotabosc herbaci
 - terreny desarbrat
 - coníferes amb densitat < 250 peus/ha
 - coníferes amb densitat entre 250-500 peus/ha
 - coníferes amb densitat entre 500-750 peus/ha
 - coníferes amb densitat > 750
 - frondoses amb densitat < 250 peus/ha
 - frondoses amb densitat entre 250-500 peus/ha
 - frondoses amb densitat entre 500-750 peus/ha
 - frondoses amb densitat > 750 peus/ha
 - espècies de ribera amb densitat < 250
 - espècies de ribera amb densitat entre 250-500
 - espècies de ribera amb densitat entre 500-750
 - espècies de ribera amb densitat > 750 peus/ha
- Tipus de vegetació en parcel·les interiors no edificades
- densitat arbrat > 250 peus/ha
 - cobertura sotabosc > 35 %
 - sense actuació



Diputació de Girona
Àrea de territori i sostenibilitat
Medi Ambient

Ajuntament d'Aiguaviva

Projecte d'obertura i manteniment de les franges perimetrals de prevenció, de les parcel·les interiors i zones verdes

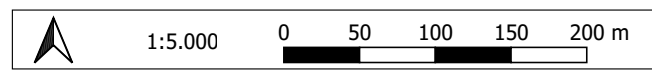
Redactors del projecte
Jordi Canals Camprubí

Terme municipal
Aiguaviva

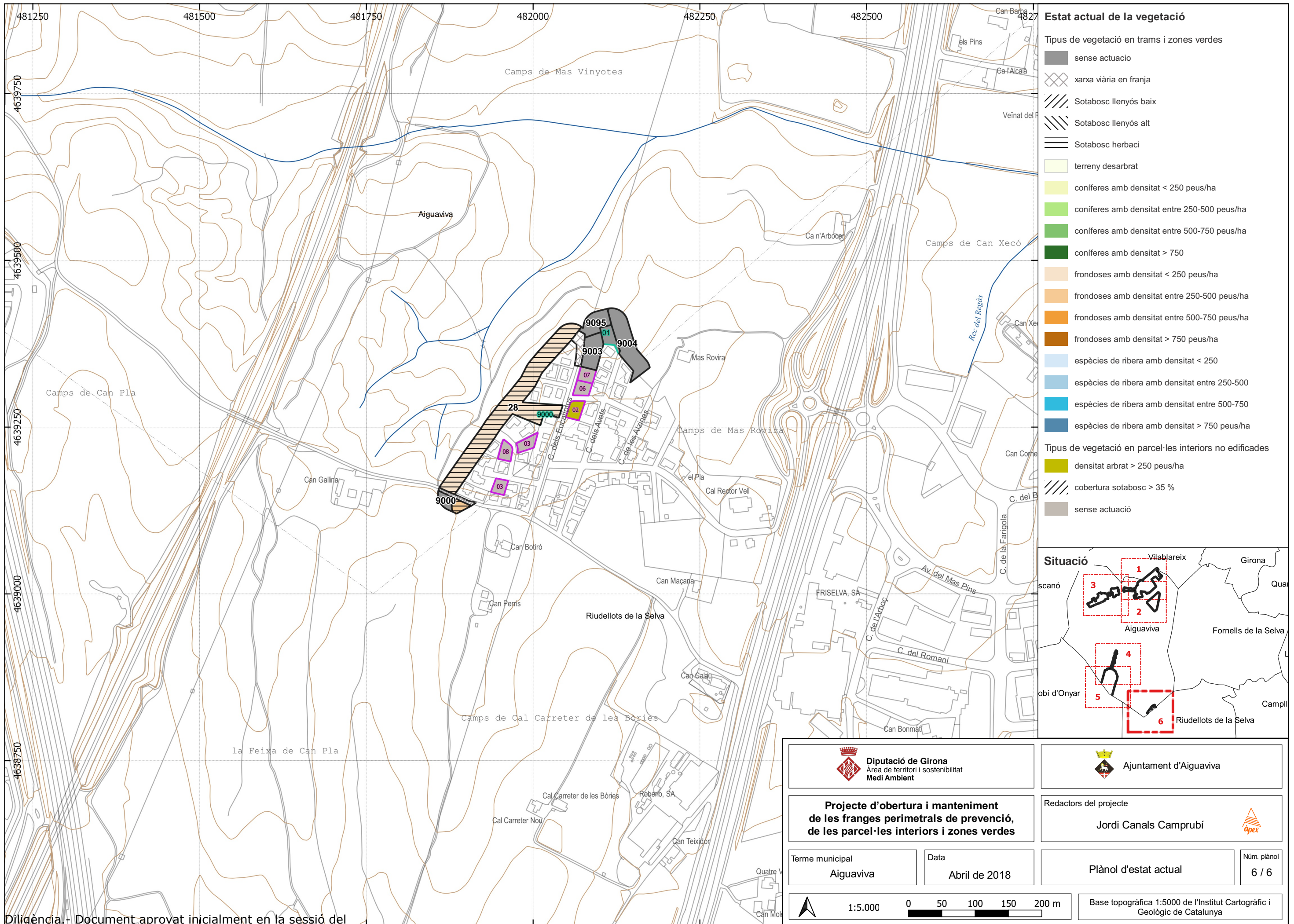
Data
Abril de 2018

Plànol d'estat actual

Núm. plànol
5 / 6



Base topogràfica 1:5.000 de l'Institut Cartogràfic i Geològic de Catalunya



Estat actual de la vegetació

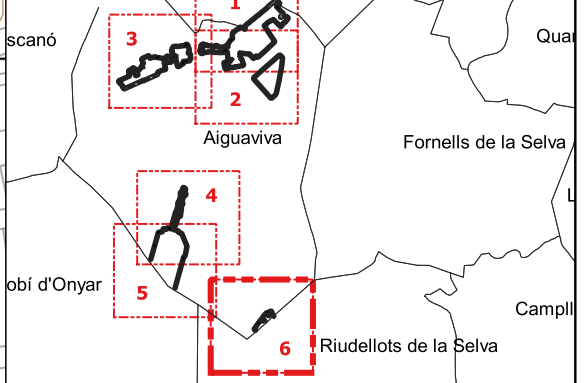
Tipus de vegetació en trams i zones verdes

- sense actuació
- xarxa viària en franja
- Sotabosc llenyós baix
- Sotabosc llenyós alt
- Sotabosc herbaci
- terreny desarbrat
- coníferes amb densitat < 250 peus/ha
- coníferes amb densitat entre 250-500 peus/ha
- coníferes amb densitat entre 500-750 peus/ha
- coníferes amb densitat > 750
- frondoses amb densitat < 250 peus/ha
- frondoses amb densitat entre 250-500 peus/ha
- frondoses amb densitat entre 500-750 peus/ha
- frondoses amb densitat > 750 peus/ha
- espècies de ribera amb densitat < 250
- espècies de ribera amb densitat entre 250-500
- espècies de ribera amb densitat entre 500-750
- espècies de ribera amb densitat > 750 peus/ha

Tipus de vegetació en parcel·les interiors no edificades

- densitat arbrat > 250 peus/ha
- cobertura sotabosc > 35 %
- sense actuació

Situació



Diputació de Girona
Àrea de territori i sostenibilitat
Medi Ambient

Ajuntament d'Aiguaviva

Projecte d'obertura i manteniment de les franges perimetrals de prevenció, de les parcel·les interiors i zones verdes

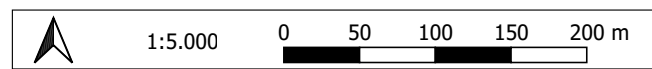
Redactors del projecte
Jordi Canals Camprubí

Terme municipal
Aiguaviva

Data
Abril de 2018

Plànol d'estat actual

Núm. plànol
6 / 6



Base topogràfica 1:5.000 de l'Institut Cartogràfic i Geològic de Catalunya

Diligència.- Document aprovat inicialment en la sessió del Ple de 18 de juliol de 2019. La Secretaria acta.