

# Indústries culturals i creatives de Girona i el seu entorn territorial

Centre de creació i exhibició de les arts. Banc d'equipament especialitzat i laboratoris de les indústries culturals i creatives

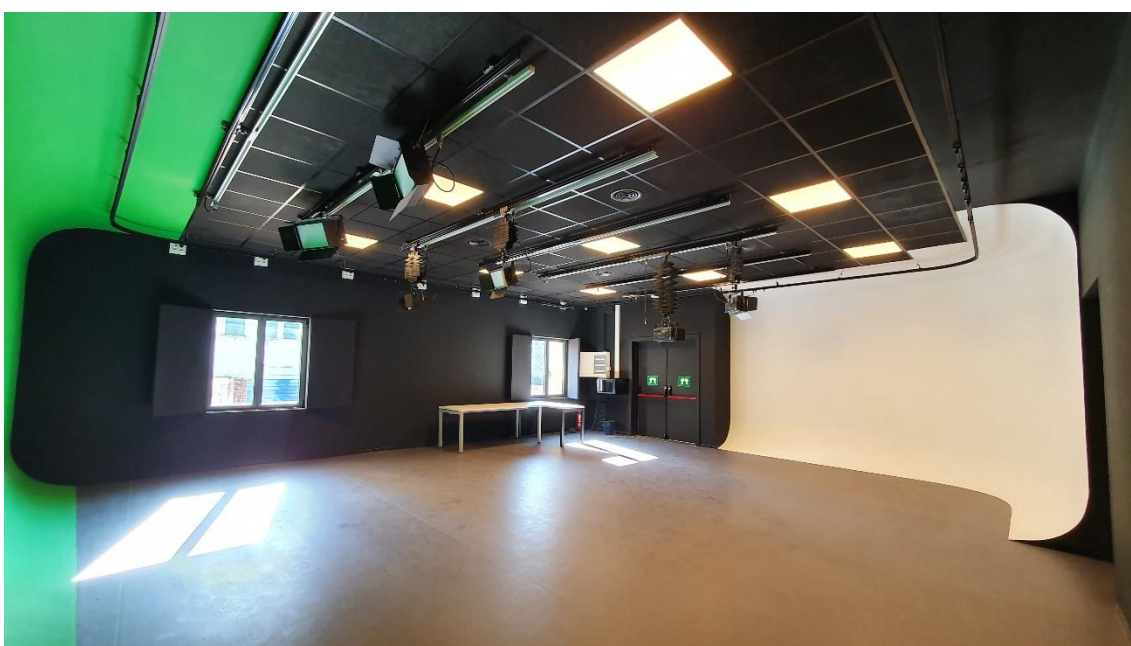


**G**  **Indústries culturals i creatives de Girona i el seu entorn territorial**

## Centres de creació i exhibició de les arts

Operació GO03-002126. Ajuntament de Girona

Actuació. Banc d'equipament especialitzat i laboratoris de les indústries culturals i creatives



### Descripció de l'operació

L'objectiu d'aquesta operació és posar en funcionament espais de creació i producció sorgits dins de l'àmbit de les indústries culturals i creatives (ICC) en què es potenciï la producció de projectes visuals i audiovisuals.

### Objectius de l'actuació

L'operació es planteja com una prova pilot amb un banc de prova sobre l'ús d'aquests espais, de coordinació de diferents professionals i sobretot d'aplicació d'eines innovadores. Els objectius són:

- Dotar el territori de nous espais de creació i producció artística.
- Desenvolupar-hi una xarxa d'equipaments a disposició de professionals, artistes i

emprenedors emergents.

- Fomentar l'ús de noves tecnologies i nous formats de difusió i dinamització del patrimoni cultural.

### Descripció de l'actuació i accions que inclou

L'actuació preveu la creació d'un entorn físic necessari per a l'intercanvi d'experiències i la creació de noves produccions dins el sector de les arts. Concretament, les següents:

- **Espai-laboratori polivalent a la capella de Santa Llúcia.** Un espai per a la recerca i el desenvolupament de nous formats, sobretot digitals, així com la seva difusió i suport als artistes a l'hora d'utilitzar-los.
- **Plató audiovisual** adaptable a altres usos (assaig d'arts escèniques, per exemple), localitzat, juntament amb l'Oficina de Foment de les Arts, a la tercera planta de l'antic cinema Modern.
- **Laboratori de postproducció**, localitzat, juntament amb l'Oficina de Foment de les Arts, a l'antic cinema Modern.
- **Aula gràfica.** Espai equipat amb material per donar suport a la creació gràfica (localitzat al Centre Cultural La Mercè).

Els espais del banc d'equipament especialitzat i dels laboratoris de creació i producció han de donar serveis de suport als creadors i artistes visuals, audiovisuals i sonors, en els seus processos de recerca, creació i producció, i també als processos de conceptualització, tècnics i instrumentals, per tal de contribuir a la creació audiovisual de qualitat amb un acompanyament a partir de l'expertesa en tots els processos que intervenen en la producció d'obres.

### Import econòmic destinat

| FEDER       | Diputació de Girona | Ajuntament de Girona | TOTAL        |
|-------------|---------------------|----------------------|--------------|
| 98.395,95 € | 49.197,98 €         | 65.149,97 €          | 212.743,90 € |

### Anàlisi dels resultats esperats vs. els resultats efectivament aconseguits

L'execució de l'actuació ha permès definir i acotar la conceptualització dels espais i oferir recursos i materials tècnics amb la intenció de fomentar i impulsar nous entorns de creació audiovisual i digital:

- **Espai-laboratori polivalent a la capella de Santa Llúcia.** Execució de la fase 1 d'adequació de l'espai per oferir un entorn polivalent i multidisciplinari: mòduls mòbils de treball, terra tècnica amb entarimat de fusta, dos mòduls de treball, *office* i magatzem. A



finals del 2022 s'espera executar la fase 2 amb l'objectiu de climatitzar l'espai, construir-hi un bany públic i millorar-ne les xarxes de subministrament.

- **Plató audiovisual i sala annexa.** Equipat amb un sostre de rails electrificats, dos ciclorames (blanc i croma), un sistema d'il·luminació DMX i material tècnic a disposició dels usuaris: pantalles LED, trípodes per a focus, linòleum (croma i blanc), suport Century (Ceferino), etc. La sala annexa es preveu com un reforç a la producció (taules, cadires, connexió a Internet, etc.) i compta també amb dos sets de maquillatge i un vestidor mòbil.

- **Laboratori de postproducció i etalonatge.** Disposa d'un ordinador iMAC i7 5K, mòdul UltraStudio 4K mini, un monitor de 27" Full-HD, una pantalla de 55" 4K i un sistema NAS. La sala de postproducció és un recurs que permetrà acollir gairebé totes les fases de producció audiovisual.

- **Aula gràfica.** S'ha concebut com un espai destinat a la creació digital. Per això s'ha equipat amb una pantalla interactiva de 72", una impressora 3D de resina, un plòter i cinc ordinadors portàtils amb el programari Adobe Creative Cloud.

L'actuació està immersa en la seva fase final. Recentment s'han anat fent proves pilot amb artistes emergents i professionals del sector per adequar el pla d'usos de cada espai. Cadascun dels espais del banc d'equipaments té unes característiques funcionals específiques, les quals estan delimitades pels coneixements tècnics dels usuaris. En aquest sentit, una de les problemàtiques de l'actuació és ajustar l'accés al material tècnic de cadascun dels equipaments; per això s'està treballant en un pla d'usos que permeti accedir als espais i materials mitjançant diverses modalitats: sense material tècnic, amb supervisió tècnica, al material mitjançant l'acreditació formativa o l'experiència, etc. L'objectiu és impulsar els processos creatius; per tant, cal trobar l'equilibri perquè els creadors puguin accedir als equipaments i materials tècnics i perquè puguin disposar-ne.

Ahora, l'execució de l'actuació permetrà que els beneficiaris de les beques Kreas o del Programa d'Acompanyament Audiovisual puguin disposar d'espais de treball per executar els seus projectes.

## Què deixa l'actuació a les comarques gironines?

El banc d'equipaments es caracteritza per la polivalència. És capaç d'acollir propostes multidisciplinàries i d'esdevenir un suport per als creadors i artistes en els seus processos de recerca, creació i producció. Els espais del banc d'equipaments suposen un impuls cap a la innovació i la cultura digital a les comarques gironines fomentant nous espais de creació digital i audiovisual.



Aquest projecte d'especialització i competitivitat territorial (PECT) està cofinançat en el 50 % pel Fons Europeu de Desenvolupament Regional (FEDER) de la Unió Europea en el marc del Programa Operatiu FEDER Catalunya 2014-2020 «Objectiu d'inversió en creixement i ocupació», i en el 25 % per la Diputació de Girona.

